

รายงานสรุปสภาพน้ำในอ่างเก็บน้ำขนาดใหญ่และขนาดกลาง

รายงานสถานการณ์ ณ วันที่ 31 มีนาคม 2566

ปริมาณน้ำรวมทั่วประเทศ 71,090 ล้าน ลบ.ม. (100%)



เปรียบเทียบปริมาณน้ำรวมทั่วประเทศ ปัจจุบัน วันที่ 66 และ ปี 63

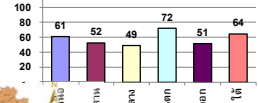
วันที่ 31 มีนาคม 2566 เท่ากับ 45,597 ล้าน ลบ.ม. หรือ เท่ากับ 64%

วันที่ 31 มีนาคม 2565 เท่ากับ 44,521 ล้าน ลบ.ม. หรือ เท่ากับ 63%

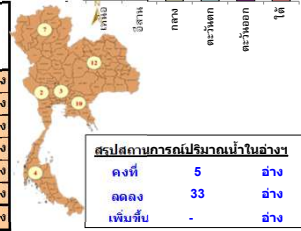
ปริมาณน้ำในอ่างที่ใช้การได้ในสัปดาห์นี้ + มากกว่า / - น้อยกว่า สัปดาห์ก่อน 944.54 ล้าน ลบ.ม.

สรุปสถานการณ์ปริมาณน้ำในอ่างเก็บน้ำที่ใช้ในกิจกรรมทั่วประเทศ มีอ่างกว่า ปริมาณน้ำที่ไหลเข้าอ่าง เพื่อเทียบกับปริมาณที่เข้ามา สถานการณ์อยู่ระหว่างเก็บกักน้ำ

% ปริมาณน้ำรวมแต่ละภาคปัจจุบัน



ภาค	สถานการณ์ปริมาณน้ำในอ่าง				ปริมาณน้ำเปลี่ยนแปลง (ล้าน ม.³)	สถานะ
	ลดลง (แห่ง)	คงที่ (แห่ง)	เพิ่มขึ้น (แห่ง)	รวม (แห่ง)		
ภาคเหนือ	6	1	-	7	-342.06	ปริมาณน้ำในอ่างเก็บน้ำลดลง
ภาคตะวันออกเฉียงเหนือ	12	-	-	12	-189.79	ปริมาณน้ำในอ่างเก็บน้ำลดลง
ภาคกลาง	3	-	-	3	-47.22	ปริมาณน้ำในอ่างเก็บน้ำลดลง
ภาคตะวันออก	2	-	-	2	-271.13	ปริมาณน้ำในอ่างเก็บน้ำลดลง
ภาคตะวันตก	6	4	-	10	-38.72	ปริมาณน้ำในอ่างเก็บน้ำลดลง
ภาคใต้	4	-	-	4	-55.62	ปริมาณน้ำในอ่างเก็บน้ำลดลง
รวมทั้งประเทศ	33	5	-	38	-944.54	ปริมาณน้ำในอ่างเก็บน้ำลดลง



สรุปสถานการณ์ปริมาณน้ำในอ่าง

คงที่	5	อ่าง
ลดลง	33	อ่าง
เพิ่มขึ้น	-	อ่าง

ภาค	อ่างเก็บน้ำ	ความจุที่ใช้งาน (ล้าน ม.³)	ปริมาณน้ำไม่ได้อ่างเก็บน้ำ (ล้าน ม.³)	ใช้การได้จริง (ล้าน ม.³)	ปริมาณน้ำรวม วันที่ 31 มีนาคม 2565		ปัจจุบัน วันที่ 31 มีนาคม 2566				สัปดาห์ก่อน วันที่ 25 มีนาคม 2566				ปริมาณน้ำเพิ่มขึ้น (ล้าน ม.³)	สถานการณ์ปริมาณน้ำในอ่าง	
					%	ปริมาณน้ำรวม	%	ปริมาณน้ำใช้การได้จริง		ปริมาณน้ำใช้การได้จริง		ปริมาณน้ำใช้การได้จริง					
								ปริมาณน้ำ (ล้าน ม.³)	%	ปริมาณน้ำ (ล้าน ม.³)	%	ปริมาณน้ำ (ล้าน ม.³)	%	ปริมาณน้ำ (ล้าน ม.³)			%
ภาคเหนือ (8)																	
1	ภูมิพล (2)	ดาก	13,462	3,800	9,662	6,278	47%	9,175	68%	5,375	56%	9,362	70%	5,562	58%	-187.00	ลดลง
2	สิริกิติ์ (2)	อุดรศักดิ์	9,510	2,850	6,660	3,881	41%	5,005	53%	2,155	32%	5,121	54%	2,271	34%	-116.00	ลดลง
3	แม่ป๋วย	เชียงใหม่	265	12	253	96	36%	206	78%	194	77%	213	80%	201	79%	-7.13	ลดลง
4	แม่กวาง	เชียงใหม่	263	14	249	92	31%	182	69%	168	67%	187	71%	173	69%	-5.35	ลดลง
5	กิ่วลม	ลำปาง	106	3	103	61	58%	80	75%	77	75%	80	75%	77	75%	-	คงที่
6	กิ่วคอหมา	ลำปาง	170	6	164	110	65%	105	62%	99	60%	117	69%	111	68%	-12.00	ลดลง
7	แควน้อย	พิษณุโลก	939	43	896	522	56%	423	45%	380	42%	461	49%	418	47%	-38.00	ลดลง
8	แม่แมก	ลำปาง	110	16	94	53	48%	39	36%	23	25%	40	36%	24	26%	-6.63	ลดลง
รวมภาคเหนือ		34.85%	24,825	6,744	18,081	11,083	45%	15,215	61%	8,471	47%	15,581	63%	8,813	49%	-342.06	ลดลง
ภาคตะวันออกเฉียงเหนือ (12)																	
8	ห้วยหลวง	อุดรธานี	136	7	129	51	38%	73	54%	66	51%	78	58%	71	55%	-4.78	ลดลง
9	น้ำจั้น	สกลนคร	520	45	475	220	42%	227	44%	182	38%	237	46%	192	40%	-10.00	ลดลง
10	น้ำพอง (2)	สกลนคร	165	8	157	77	47%	76	46%	68	43%	76	46%	68	43%	-0.26	ลดลง
11	จำปาศักดิ์ (2)	ชัยภูมิ	164	37	127	112	68%	67	41%	30	24%	78	48%	41	32%	-10.72	ลดลง
12	อุบลรัตน์ (2)	ขอนแก่น	2,431	581	1,850	1,262	52%	996	41%	415	22%	1,043	43%	462	25%	-47.18	ลดลง
13	ลำปาว	กาฬสินธุ์	1,980	100	1,880	796	40%	1,024	52%	924	49%	1,082	55%	982	52%	-57.73	ลดลง
14	ลำคอง	นครราชสีมา	314	22	292	242	77%	239	76%	217	74%	250	80%	228	78%	-11.00	ลดลง
15	ลำพระเพลิง	นครราชสีมา	155	1	154	125	81%	107	69%	106	69%	111	71%	110	71%	-3.56	ลดลง
16	มูลขาม	นครราชสีมา	141	7	134	106	75%	106	75%	99	74%	110	78%	103	77%	-4.00	ลดลง
17	ลำพระนครราชสีมา	นครราชสีมา	275	7	268	196	71%	188	68%	181	68%	196	71%	189	71%	-8.00	ลดลง
18	ลำน้ำมูล	บุรีรัมย์	121	3	118	102	84%	90	75%	87	74%	93	77%	90	76%	-2.50	ลดลง
19	สิรินธร (2)	อุบลราชธานี	1,966	831	1,135	1,265	64%	1,196	61%	365	32%	1,226	62%	395	35%	-30.06	ลดลง
รวมภาคตะวันออกเฉียงเหนือ		11.80%	8,369	1,649	6,720	4,554	54%	4,390	52%	2,741	41%	4,580	55%	2,931	44%	-189.79	ลดลง
ภาคกลาง (3)																	
20	ป่าสักชลสิทธิ์	ลพบุรี	960	3	957	478	50%	368	38%	365	38%	402	42%	399	42%	-34.41	ลดลง
21	พันเสลา	สุโขทัย	160	17	143	77	48%	94	59%	77	54%	95	59%	78	55%	-9.96	ลดลง
22	กระเสียว	สุพรรณบุรี	299	99	200	237	79%	232	78%	133	67%	244	82%	145	72%	-11.85	ลดลง
รวมภาคกลาง		1.92%	1,419	119	1,300	792	56%	694	49%	575	41%	741	52%	622	48%	-47.22	ลดลง
ภาคตะวันออก (2)																	
23	ศรีนครินทร์ (2)	กาญจนบุรี	17,745	10,265	7,480	15,385	87%	14,382	81%	4,117	55%	14,537	82%	4,272	57%	-154.82	ลดลง
24	วชิราลงกรณ (2)	กาญจนบุรี	8,860	3,012	5,848	6,094	69%	4,787	54%	1,775	30%	4,903	55%	1,891	32%	-116.31	ลดลง
รวมภาคตะวันออก		37.51%	26,605	13,277	13,328	21,478	81%	19,169	72%	5,892	44%	19,440	73%	6,163	46%	-271.13	ลดลง
ภาคตะวันตก (6+4)																	
25	ขุนด่าน	นครนายก	224	5.00	219	95	42%	86	38%	81	37%	93	42%	88	40%	-7.51	ลดลง
26	คลองสิชล	ฉะเชิงเทรา	420	30.00	390	97	21%	164	39%	134	34%	172	41%	142	37%	-7.96	ลดลง
27	นางพระ (3)	ชลบุรี	117	12.00	105	95	81%	77	66%	65	62%	80	68%	68	64%	-2.57	ลดลง
28	หนองปลาไหล (3)	ระยอง	164	13.75	150	128	78%	104	64%	91	60%	107	66%	94	62%	-3.08	ลดลง
29	ประแสร์ (3)	ระยอง	295	20.00	275	221	75%	218	74%	198	72%	224	76%	204	74%	-5.79	ลดลง
30	นาบพระขัน (3)	ชลบุรี	17	0.72	16	16	98%	12	74%	12	73%	12	74%	11.57	73%	-	คงที่
31	หนองค้อ (3)	ชลบุรี	21	1.00	20	20	94%	18	82%	17	81%	18	82%	16.62	81%	-	คงที่
32	คลองกรวย (3)	ระยอง	79	3.00	76	73	91%	57	71%	54	70%	57	71%	53.63	70%	-	คงที่
33	คลองใหญ่ (3)	ระยอง	45	3.00	42	31	69%	19	43%	16	38%	19	43%	16.32	38%	-	คงที่
34	นฤปดินทรจินดา	ปราจีนบุรี	295	19.00	276	107	36%	107	36%	88	32%	119	40%	99.81	36%	-11.81	ลดลง
รวมภาคตะวันตก		2.37%	1,678	107	1,570	873	52%	862	51%	755	48%	901	54%	794	51%	-38.72	ลดลง
ภาคใต้ (4)																	
35	แก่งกระจาน	เพชรบุรี	710	65	645	477	67%	389	55%	324	50%	404	57%	339	53%	-15.26	ลดลง
36	ปราจีนบุรี	ประจวบคีรีขันธ์	391	18	373	278	71%	154	39%	136	36%	157	40%	139	37%	-3.00	ลดลง
37	รัชชประภา (2)	สุราษฎร์ธานี	5,639	1,352	4,287	3,711	66%	3,455	61%	2,103	49%	3,488	62%	2,136	50%	-32.29	ลดลง
38	นางเลิ้ง (2)	ยะลา	1,454	276	1,178	1,272	87%	1,268	87%	992	84%	1,273	84%	997	85%	-5.07	ลดลง
รวมภาคใต้		11.55%	8,194	1,711	6,483	5,739	70%	5,265	64%	3,554	55%	5,321	65%	3,610	56%	-55.62	ลดลง
รวมทั้งประเทศ		100%(38)	71,090	23,607	47,482	44,521	63%	45,597	64%	21,989	46%	30,132	42%	22,933	48%	-944.54	ลดลง

ที่มาข้อมูล : ตารางสรุปสภาพน้ำในอ่างเก็บน้ำขนาดใหญ่ทั่วประเทศ และตารางสรุปสภาพน้ำในอ่างเก็บน้ำภาคตะวันออก กรมชลประทาน

หมายเหตุ :

- อ่างเก็บน้ำขนาดใหญ่ หมายถึง อ่างเก็บน้ำที่มีความจุตั้งแต่ 100 ล้าน ลบ.ม. ขึ้นไป
 - เป็นอ่างเก็บน้ำอยู่ในความรับผิดชอบของการไฟฟ้าฝ่ายผลิตแห่งประเทศไทย(10) นอกนั้นอยู่ในความรับผิดชอบของกรมชลประทาน(28)
 - เป็นอ่างเก็บน้ำขนาดกลางที่มีความสำคัญต่ออุตสาหกรรมและการประปา ของลุ่มน้ำชายฝั่งทะเลตะวันออก
 - จังหวัดที่มีอ่างเก็บน้ำขนาดใหญ่มีจำนวน 26 จังหวัด โดยมี 50 จังหวัด
 - ที่มา : กรมชลประทาน และการไฟฟ้าฝ่ายผลิตแห่งประเทศไทย
- รท. หมายถึง ระดับน้ำเก็บกักของอ่าง



ศูนย์พัฒนาโครงการหลวงและประมงเขตรักษาพันธุ์สัตว์ป่าห้วยขาแข้ง

ลำดับของเขื่อนตามความ

- 1.ศรีนครินทร์ 2.ภูมิพล 3.สิริกิติ์ 4.วชิราลงกรณ 5.รัชชประภา
6.อุบลรัตน์ 7.สิรินธร 8.แม่กลอง 9.ลำปาว 10.ป่าสัก

ลำดับของเขื่อนตามปริมาณน้ำใช้การได้

- 1.ภูมิพล 2.ศรีนครินทร์ 3.สิริกิติ์ 4.วชิราลงกรณ 5.รัชชประภา
6.ลำปาว 7.อุบลรัตน์ 8.แม่กลอง 9.สิรินธร 10.ป่าสัก