

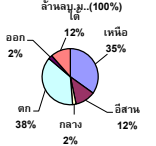
รายงานสรุปสภาพน้ำในอ่างเก็บน้ำขนาดใหญ่และขนาดกลาง

รายงานสถานการณ์ ณ วันที่ 3 เมษายน 2566

ปริมาณน้ำในอ่างที่ใช้การได้ในสัปดาห์นี้ + มากกว่า / - น้อยกว่า สัปดาห์ก่อน **784.61** ล้าน ลบ.ม.

สรุปสถานการณ์ปริมาณน้ำในอ่างเก็บน้ำที่ใช้ในกิจกรรมห้วยป่าสัก มีอ่างเก็บน้ำที่ต่ำกว่าระดับน้ำอ่างเก็บน้ำใกล้เคียง 1 อ่าง สถานการณ์อยู่ระหว่างเก็บกักน้ำ

ปริมาณน้ำรวมทั่วประเทศ 71,090 ล้าน ลบ.ม. (100%)

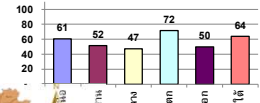


เปรียบเทียบปริมาณน้ำรวมทั่วประเทศ ปัจจุบัน วันที่ 66 และ ปี 65

วันที่ 3 เมษายน 2566 เก็บกัก 45,192 ล้าน ลบ.ม. หรือ เกือบ 64%

วันที่ 3 เมษายน 2565 เก็บกัก 44,201 ล้าน ลบ.ม. หรือ เกือบ 62%

% ปริมาณน้ำรวมแต่ละภาคปัจจุบัน



คงที่	4	อ่าง
ลดลง	34	อ่าง
เพิ่มขึ้น	-	อ่าง

ภาค	สถานการณ์ปริมาณน้ำในอ่าง				ปริมาณน้ำเปลี่ยนแปลง (ล้าน ม.³)	สถานะ
	ลดลง (แห่ง)	คงที่ (แห่ง)	เพิ่มขึ้น (แห่ง)	รวม (แห่ง)		
ภาคเหนือ	7	-	-	7	-285.29	ปริมาณน้ำในอ่างเก็บน้ำลดลง
ภาคตะวันออกเฉียงเหนือ	12	-	-	12	-140.77	ปริมาณน้ำในอ่างเก็บน้ำลดลง
ภาคกลาง	3	-	-	3	-44.63	ปริมาณน้ำในอ่างเก็บน้ำลดลง
ภาคตะวันออก	2	-	-	2	-225.19	ปริมาณน้ำในอ่างเก็บน้ำลดลง
ภาคตะวันตก	6	4	-	10	-35.90	ปริมาณน้ำในอ่างเก็บน้ำลดลง
ภาคใต้	4	-	-	4	-52.83	ปริมาณน้ำในอ่างเก็บน้ำลดลง
รวมทั้งประเทศ	34	4	-	38	-784.61	ปริมาณน้ำในอ่างเก็บน้ำลดลง

ภาค	อ่างเก็บน้ำ	ความจุที่ใช้งาน (ล้าน ม.³)	ปริมาณน้ำไม่ได้อ่าง (ล้าน ม.³)	ใช้การได้จริง (ล้าน ม.³)	ปริมาณน้ำรวม วันที่ 3 เมษายน 2565		ปัจจุบัน วันที่ 3 เมษายน 2566				สัปดาห์ก่อน วันที่ 28 มีนาคม 2566				ปริมาณน้ำเปลี่ยนแปลง (ล้าน ม.³)	สถานการณ์ในอ่าง
					%	ปริมาณน้ำรวม		ปริมาณน้ำใช้การได้จริง		ปริมาณน้ำรวม		ปริมาณน้ำใช้การได้จริง				
						ปริมาณน้ำรวม (ล้าน ม.³)	%	ปริมาณน้ำรวม (ล้าน ม.³)	%	ปริมาณน้ำรวม (ล้าน ม.³)	%	ปริมาณน้ำรวม (ล้าน ม.³)	%			
ภาคเหนือ (8)																
1	ภูมิพล (2) ดาก	13,462	3,800	9,662	6,232	46%	9,095	68%	5,295	55%	9,253	69%	5,453	56%	-158.00	ลดลง
2	สิริกิติ์ (2) อุดรศักดิ์	9,510	2,850	6,660	3,867	41%	4,958	52%	2,108	32%	5,056	53%	2,206	33%	-86.00	ลดลง
3	แม่จัน เชียงใหม่	265	12	253	95	36%	202	76%	190	75%	207	78%	195	77%	-4.80	ลดลง
4	แม่กวง เชียงใหม่	263	14	249	83	31%	179	68%	165	66%	184	70%	170	68%	-4.64	ลดลง
5	กิ่วลม ลำปาง	106	3	103	60	57%	80	75%	77	75%	81	76%	78	76%	-1.00	ลดลง
6	กิ่วตอง ลำปาง	170	6	164	110	65%	100	59%	94	57%	109	64%	103	63%	-9.00	ลดลง
7	แควน้อย พะเยา	939	43	896	510	54%	406	43%	363	41%	439	47%	396	44%	-33.00	ลดลง
8	แม่จอก ลำปาง	110	16	94	52	47%	39	36%	23	25%	40	36%	24	25%	-0.54	ลดลง
รวมภาคเหนือ 34.85%		24,825	6,744	18,081	11,009	44%	15,060	61%	8,316	46%	15,369	62%	8,601	48%	-285.29	ลดลง
ภาคตะวันออกเฉียงเหนือ (12)																
8	ห้วยหลวง อุดรธานี	136	7	129	50	37%	71	52%	64	50%	75	55%	68	53%	-4.17	ลดลง
9	น้ำจืด สกลนคร	520	45	475	217	42%	225	43%	180	38%	232	45%	187	39%	-7.50	ลดลง
10	น้ำพอง (2) สกลนคร	165	8	157	76	46%	76	46%	68	43%	76	46%	68	43%	-0.27	ลดลง
11	จำปาศักดิ์ (2) ขัยภูมิ	164	37	127	111	68%	67	41%	30	24%	72	44%	35	27%	-4.74	ลดลง
12	อุบลรัตน์ (2) ขอนแก่น	2,431	581	1,850	1,244	51%	978	40%	397	21%	1,013	42%	432	23%	-35.39	ลดลง
13	ลำปาว กาฬสินธุ์	1,980	100	1,880	782	39%	1,000	51%	900	48%	1,049	53%	949	50%	-48.82	ลดลง
14	ลำคอง นครราชสีมา	314	22	292	237	75%	236	75%	214	73%	244	78%	222	76%	-8.00	ลดลง
15	ลำพระเพลิง นครราชสีมา	155	1	154	122	79%	107	69%	106	69%	108	70%	107	70%	-1.84	ลดลง
16	มูลขาม นครราชสีมา	141	7	134	105	74%	103	73%	96	72%	107	76%	100	75%	-4.00	ลดลง
17	ลำพระนครราชสีมา	275	7	268	193	70%	184	67%	177	66%	191	69%	184	69%	-7.00	ลดลง
18	ลำางรองบุรีรัมย์	121	3	118	103	85%	89	74%	86	73%	91	75%	88	75%	-1.96	ลดลง
19	สิรินธร (2) อุบลราชธานี	1,966	831	1,135	1,278	65%	1,192	61%	361	32%	1,209	61%	378	33%	-17.08	ลดลง
รวมภาคตะวันออกเฉียงเหนือ 11.80%		8,369	1,649	6,720	4,519	54%	4,327	52%	2,678	40%	4,468	53%	2,819	42%	-140.77	ลดลง
ภาคกลาง (3)																
20	ป่าสักชลสิทธิ์ ลพบุรี	960	3	957	472	49%	350	36%	347	36%	382	40%	379	40%	-32.19	ลดลง
21	พันเสลา สุโขทัย	160	17	143	77	48%	94	59%	77	54%	94	59%	77	54%	-0.44	ลดลง
22	กระเสียว สุพรรณบุรี	299	99	200	234	78%	226	76%	127	64%	238	80%	139	70%	-12.00	ลดลง
รวมภาคกลาง 1.92%		1,419	119	1,300	783	55%	670	47%	551	39%	715	50%	596	46%	-44.63	ลดลง
ภาคตะวันออก (2)																
23	ศรีนครินทร์ (2) กาญจนบุรี	17,745	10,265	7,480	15,331	86%	14,316	81%	4,051	54%	14,445	81%	4,180	56%	-128.57	ลดลง
24	วชิราลงกรณ (2) กาญจนบุรี	8,860	3,012	5,848	5,997	68%	4,739	53%	1,727	30%	4,836	55%	1,824	31%	-96.62	ลดลง
รวมภาคตะวันออก 37.51%		26,605	13,277	13,328	21,328	80%	19,055	72%	5,778	43%	19,280	72%	6,003	45%	-225.19	ลดลง
ภาคตะวันตก (6+4)																
25	ขุนด่าน นครนายก	224	5.00	219	91	41%	81	36%	76	35%	87	39%	82	37%	-5.64	ลดลง
26	คลองสิชล จะเข้เขรา	420	30.00	390	86	20%	158	38%	128	33%	170	41%	140	36%	-11.94	ลดลง
27	นางพระ (3) ชลบุรี	117	12.00	105	94	80%	76	65%	64	61%	78	67%	66	63%	-2.12	ลดลง
28	หนองปลาไหล (3) ระยอง	164	13.75	150	127	78%	103	63%	89	59%	104	64%	91	60%	-1.88	ลดลง
29	ประแสร์ (3) ระยอง	295	20.00	275	220	75%	216	73%	196	71%	221	75%	201	73%	-4.27	ลดลง
30	นาบพระชัน (3) ชลบุรี	17	0.72	16	16	96%	12	74%	11	72%	12	74%	11.49	72%	-	คงที่
31	หนองคล้า (3) ชลบุรี	21	1.00	20	20	93%	17	81%	16	80%	17	81%	16.42	80%	-	คงที่
32	คลองกรัง (3) ระยอง	79	3.00	76	73	92%	56	70%	53	69%	56	70%	52.59	69%	-	คงที่
33	คลองใหญ่ (3) ระยอง	45	3.00	42	32	70%	18	40%	15	36%	18	40%	15.37	36%	-	คงที่
34	นฤปดินทรจินดา ปราจีนบุรี	295	19.00	276	103	35%	102	35%	83	30%	112	38%	93.05	34%	-10.05	ลดลง
รวมภาคตะวันตก 2.37%		1,678	107	1,570	862	51%	840	50%	733	47%	876	52%	768	49%	-35.90	ลดลง
ภาคใต้ (4)																
35	แก่งกระจาน เพชรบุรี	710	65	645	468	66%	382	54%	317	49%	395	56%	330	51%	-13.53	ลดลง
36	ปราณบุรี ประจวบคีรีขันธ์	391	18	373	279	71%	153	39%	135	36%	155	40%	137	37%	-2.00	ลดลง
37	ห้วยกระเจา (2) สุราษฎร์ธานี	5,639	1,352	4,287	3,692	65%	3,442	61%	2,090	49%	3,470	62%	2,118	49%	-28.18	ลดลง
38	นางเลิ้ง (2) ยะลา	1,454	276	1,178	1,262	87%	1,262	87%	986	84%	1,271	87%	995	84%	-9.12	ลดลง
รวมภาคใต้ 11.55%		8,194	1,711	6,483	5,701	70%	5,239	64%	3,528	54%	5,291	65%	3,580	55%	-52.83	ลดลง
รวมทั้งประเทศ 100%(38)		71,090	23,607	47,482	44,201	62%	45,192	64%	21,584	45%	30,132	42%	22,368	47%	-784.61	ลดลง

ที่มาข้อมูล : ตารางสรุปสภาพน้ำในอ่างเก็บน้ำขนาดใหญ่ทั่วประเทศ และตารางสรุปสภาพน้ำในอ่างเก็บน้ำภาคตะวันออก กรมชลประทาน

หมายเหตุ :

- อ่างเก็บน้ำขนาดใหญ่ หมายถึง อ่างเก็บน้ำที่มีความจุตั้งแต่ 100 ล้าน ลบ.ม. ขึ้นไป
- เป็นอ่างเก็บน้ำอยู่ใต้วงน้ำหรือคิดของกรมชลประทานที่ฝ่ายผลิตแห่งประเทศไทย(10) นอกนั้นอยู่ในความรับผิดชอบของกรมชลประทาน(28)
- เป็นอ่างเก็บน้ำขนาดกลางที่มีความสำคัญต่ออุตสาหกรรมและการประปาฯ ของลุ่มน้ำชายฝั่งทะเลตะวันออก
- จังหวัดที่มีอ่างเก็บน้ำขนาดใหญ่มีจำนวน 26 จังหวัด โดยมี 50 จังหวัด
- ที่มา : กรมชลประทาน และกรมไฟฟ้าฝ่ายผลิตแห่งประเทศไทย

รศ. นายชัชวาลย์ สุขสมิตินันท์



ศูนย์พัฒนาฯ กรมชลประทานและประมงสถานการณ์น้ำ กรมชลประทาน

ลำดับของเขื่อนตามความ

- ศรีนครินทร์ 2.ภูมิพล 3.สิริกิติ์ 4.วชิราลงกรณ 5.ห้วยกระเจา
- อุบลรัตน์ 7.สิรินธร 8.นางเลิ้ง 9.ลำปาว 10.ป่าสัก

ลำดับของเขื่อนตามปริมาณน้ำใช้การได้

- ภูมิพล 2.ศรีนครินทร์ 3.สิริกิติ์ 4.วชิราลงกรณ 5.ห้วยกระเจา
- ลำปาว 7.อุบลรัตน์ 8.นางเลิ้ง 9.สิรินธร 10.ป่าสัก