

รายงานสรุปสภาพน้ำในอ่างเก็บน้ำขนาดใหญ่และขนาดกลาง

รายงานสถานการณ์ ณ วันที่ 5 เมษายน 2566

ปริมาณน้ำในอ่างที่ใช้การได้ในสัปดาห์นี้ + มากกว่า / - น้อยกว่า สัปดาห์ก่อน **778.06** ล้าน ลบ.ม.

สรุปสถานการณ์ปริมาณน้ำในอ่างเก็บน้ำที่ใช้ในกิจกรรมห้วยป่าสัก มีอ่างกว่า 100 แห่ง ปริมาณน้ำที่ไหลเข้าอ่างเพิ่มขึ้นเล็กน้อย สถานการณ์โดยรวมยังคงดี

ปริมาณน้ำรวมทั่วประเทศ 71,090 ล้าน ลบ.ม. (100%)

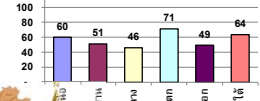


เปรียบเทียบปริมาณน้ำรวมทั่วประเทศ ปัจจุบัน วันที่ 5 เม.ย. 2566 และ ปี 65

วันที่ 5 เมษายน 2566 เท่ากับ 44,926 ล้าน ลบ.ม. หรือเท่ากับ 63%

วันที่ 5 เมษายน 2565 เท่ากับ 43,986 ล้าน ลบ.ม. หรือเท่ากับ 62%

% ปริมาณน้ำรวมแต่ละภาคปัจจุบัน



คงที่	5	อ่าง
ลดลง	33	อ่าง
เพิ่มขึ้น	3	อ่าง

ภาค	สถานการณ์ปริมาณน้ำในอ่าง				ปริมาณน้ำเปลี่ยนแปลง (ล้าน ม.ว.)	สถานะ
	ลดลง (แห่ง)	คงที่ (แห่ง)	เพิ่มขึ้น (แห่ง)	รวม (แห่ง)		
ภาคเหนือ	6	1	-	7	-289.30	ปริมาณน้ำในอ่างเก็บน้ำลดลง
ภาคตะวันออกเฉียงเหนือ	12	-	-	12	-130.05	ปริมาณน้ำในอ่างเก็บน้ำลดลง
ภาคกลาง	3	-	-	3	-45.74	ปริมาณน้ำในอ่างเก็บน้ำลดลง
ภาคตะวันออก	2	-	-	2	-222.88	ปริมาณน้ำในอ่างเก็บน้ำลดลง
ภาคตะวันตก	6	4	-	10	-37.61	ปริมาณน้ำในอ่างเก็บน้ำลดลง
ภาคใต้	4	-	-	4	-52.48	ปริมาณน้ำในอ่างเก็บน้ำลดลง
รวมทั้งประเทศ	33	5	-	38	-778.06	ปริมาณน้ำในอ่างเก็บน้ำลดลง

ภาค	อ่างเก็บน้ำ	ความจุ (ล้าน ม.ว.)	ปริมาณน้ำที่ใช้งานได้ (ล้าน ม.ว.)	ใช้การได้จริง (ล้าน ม.ว.)	ปริมาณน้ำรวม วันที่ 5 เมษายน 2565		ปัจจุบัน วันที่ 5 เมษายน 2566				สัปดาห์ก่อน วันที่ 30 มีนาคม 2566				ปริมาณน้ำเปลี่ยนแปลง (ล้าน ม.ว.)	สถานการณ์ปริมาณน้ำในอ่าง	
					%	ปริมาณน้ำรวม		ปริมาณน้ำใช้การได้จริง		ปริมาณน้ำรวม		ปริมาณน้ำใช้การได้จริง					
						ปริมาณน้ำรวม (ล้าน ม.ว.)	%	ปริมาณน้ำรวม (ล้าน ม.ว.)	%	ปริมาณน้ำรวม (ล้าน ม.ว.)	%	ปริมาณน้ำรวม (ล้าน ม.ว.)	%				
ภาคเหนือ (8)	1 ภูมิพล (2) ดาก	13,462	3,800	9,662	6,205	46%	9,038	67%	5,238	54%	9,200	68%	5,400	56%	-162.00	ลดลง	
	2 สิริภักดิ์ (2) อุดรศักดิ์	9,510	2,850	6,660	3,856	41%	4,923	52%	2,073	31%	5,022	53%	2,172	33%	-99.00	ลดลง	
	3 แม่จืด เชียงใหม่	265	12	253	95	36%	199	75%	187	74%	206	78%	194	77%	-6.70	ลดลง	
	4 แม่กวง เชียงใหม่	263	14	249	83	32%	177	67%	163	65%	182	69%	168	68%	-5.57	ลดลง	
	5 กว๊าม ลำปาง	106	3	103	59	56%	81	76%	78	76%	81	76%	78	76%	-	คงที่	
	6 กว๊าคงคา ลำปาง	170	6	164	110	65%	98	58%	92	56%	106	62%	100	61%	-8.00	ลดลง	
	7 แควน้อย พิษณุโลก	939	43	896	499	53%	398	42%	355	40%	429	46%	386	43%	-31.00	ลดลง	
	8 แม่เม็ก ลำปาง	110	16	94	52	47%	39	35%	23	24%	40	36%	24	25%	-0.54	ลดลง	
	รวมภาคเหนือ 34.85%	24,825	6,744	18,081	10,959	44%	14,953	60%	8,209	45%	15,266	61%	8,498	47%	-289.30	ลดลง	
	ภาคตะวันออกเฉียงเหนือ (12)	8 ห้วยหลวง อุดรธานี	136	7	129	49	36%	70	51%	63	49%	71	52%	64	50%	-1.41	ลดลง
		9 บ้านจันทน์ สกลนคร	520	45	475	217	42%	224	43%	179	38%	229	44%	184	39%	-5.00	ลดลง
		10 บ้านทุ่ง (2) สกลนคร	165	8	157	76	46%	75	46%	67	43%	76	46%	68	43%	-0.66	ลดลง
		11 จันทน์ (2) ขัยภูมิ	164	37	127	110	67%	67	41%	30	24%	69	42%	32	25%	-1.58	ลดลง
		12 อุมสิริ (2) ขอนแก่น	2,431	581	1,850	1,231	51%	961	40%	380	21%	1,002	41%	421	23%	-41.61	ลดลง
		13 ลำปาว กาฬสินธุ์	1,980	100	1,880	775	39%	984	50%	884	47%	1,032	52%	932	50%	-48.43	ลดลง
		14 ลำทะลุ นครราชสีมา	314	22	292	233	74%	234	75%	212	73%	240	76%	218	75%	-6.00	ลดลง
		15 ลำพระเพลิง นครราชสีมา	155	1	154	120	77%	106	68%	105	68%	107	69%	106	69%	-1.94	ลดลง
		16 มูลขาม นครราชสีมา	141	7	134	104	74%	102	72%	95	71%	106	75%	99	74%	-4.00	ลดลง
		17 ลำพระนคร นครราชสีมา	275	7	268	191	69%	182	66%	175	65%	189	69%	182	68%	-7.00	ลดลง
18 ลำน้ำพอง บุรีรัมย์		121	3	118	102	84%	89	73%	86	73%	91	75%	88	74%	-1.78	ลดลง	
19 สิรินธร (2) อุดรธานี		1,966	831	1,135	1,267	64%	1,189	60%	358	32%	1,200	61%	369	33%	-10.64	ลดลง	
รวมภาคตะวันออกเฉียงเหนือ 11.80%		8,369	1,649	6,720	4,475	53%	4,283	51%	2,634	39%	4,413	53%	2,764	41%	-130.05	ลดลง	
ภาคกลาง (3)		20 ป่าสักชลสิทธิ์ ลำพูน	960	3	957	463	48%	340	35%	337	35%	374	39%	371	39%	-33.30	ลดลง
		21 พันเสลา สุโขทัย	160	17	143	77	48%	94	59%	77	54%	94	59%	77	54%	-0.44	ลดลง
		22 กระเสียว สุพรรณบุรี	299	99	200	231	77%	222	74%	123	62%	234	78%	135	68%	-12.00	ลดลง
		รวมภาคกลาง 1.92%	1,419	119	1,300	771	54%	656	46%	537	38%	704	49%	583	45%	-45.74	ลดลง
ภาคตะวันออก (2)		23 ศรีนครินทร์ (2) กาญจนบุรี	17,745	10,265	7,480	15,289	86%	14,272	80%	4,007	54%	14,404	81%	4,139	55%	-131.99	ลดลง
		24 ข้าราชการ (2) กาญจนบุรี	8,860	3,012	5,848	5,942	67%	4,712	53%	1,700	29%	4,803	54%	1,791	31%	-90.89	ลดลง
	รวมภาคตะวันออก 37.51%	26,605	13,277	13,328	21,231	80%	18,985	71%	5,708	43%	19,207	72%	5,930	44%	-222.88	ลดลง	
ภาคตะวันตก (6+4)	25 ขุนด่าน นครนายก	224	5.00	219	87	39%	79	35%	74	34%	86	38%	81	37%	-6.90	ลดลง	
	26 คลองสิริขันธ์ จะเข้เขรา	420	30.00	390	85	20%	154	37%	124	32%	166	40%	136	35%	-12.44	ลดลง	
	27 นางพระ (3) ชลบุรี	117	12.00	105	94	80%	75	64%	63	60%	77	66%	65	62%	-2.12	ลดลง	
	28 หอนขาม (3) ระยอง	164	13.75	150	126	77%	101	62%	88	58%	104	64%	91	60%	-3.19	ลดลง	
	29 ประแสร์ (3) ระยอง	295	20.00	275	218	74%	215	73%	195	71%	219	74%	199	72%	-4.13	ลดลง	
	30 นานประชัน (3) ชลบุรี	17	0.72	16	16	94%	12	73%	11	72%	12	73%	11.39	72%	-	คงที่	
	31 หอนขาม (3) ชลบุรี	21	1.00	20	20	92%	17	81%	16	80%	17	81%	16.26	80%	-	คงที่	
	32 คลองกรก (3) ระยอง	79	3.00	76	73	92%	55	69%	52	68%	55	69%	52.03	68%	-	คงที่	
	33 คลองใหญ่ (3) ระยอง	45	3.00	42	31	69%	18	39%	15	35%	18	39%	14.80	35%	-	คงที่	
	34 หนองหินหรินตา ปราจีนบุรี	295	19.00	276	100	34%	100	34%	81	29%	109	37%	89.83	33%	-8.83	ลดลง	
	รวมภาคตะวันตก 2.37%	1,678	107	1,570	850	51%	827	49%	719	46%	864	52%	757	48%	-37.61	ลดลง	
ภาคใต้ (4)	35 แก่งกระเจา เพชรบุรี	710	65	645	462	65%	377	53%	312	48%	391	55%	326	50%	-13.91	ลดลง	
	36 ปราณบุรี ประจวบคีรีขันธ์	391	18	373	276	71%	153	39%	135	36%	154	39%	136	36%	-1.00	ลดลง	
	37 รัชชประภา (2) สุราษฎร์ธานี	5,639	1,352	4,287	3,675	65%	3,431	61%	2,079	48%	3,461	61%	2,109	49%	-29.47	ลดลง	
	38 นางวาง (2) ยะลา	1,454	276	1,178	1,257	86%	1,261	87%	985	84%	1,269	87%	993	84%	-8.10	ลดลง	
รวมภาคใต้ 11.55%	8,194	1,711	6,483	5,670	69%	5,222	64%	3,511	54%	5,274	64%	3,563	55%	-52.48	ลดลง		
รวมทั้งประเทศ 100%(38)	71,090	23,607	47,482	43,956	62%	44,926	63%	21,318	45%	30,132	42%	22,096	47%	-778.06	ลดลง		

ที่มาข้อมูล : ตารางสรุปสภาพน้ำในอ่างเก็บน้ำขนาดใหญ่ทั่วประเทศ และตารางสรุปสภาพน้ำในอ่างเก็บน้ำภาคตะวันออก กรมชลประทาน

หมายเหตุ :

- อ่างเก็บน้ำขนาดใหญ่ หมายถึง อ่างเก็บน้ำที่มีความจุตั้งแต่ 100 ล้าน ลบ.ม. ขึ้นไป
 - เป็นอ่างเก็บน้ำอยู่ในการรับผิดชอบของการไฟฟ้าฝ่ายผลิตแห่งประเทศไทย(10) นอกนั้นอยู่ในความรับผิดชอบของกรมชลประทาน(28)
 - เป็นอ่างเก็บน้ำขนาดกลางที่มีความสำคัญต่อการอุปโภคบริโภคและเกษตรกรรม ของลุ่มน้ำชายฝั่งทะเลตะวันออก
 - จังหวัดที่มีอ่างเก็บน้ำขนาดใหญ่มีจำนวน 26 จังหวัด โดยมี 50 จังหวัด
 - ที่มา : กรมชลประทาน และการไฟฟ้าฝ่ายผลิตแห่งประเทศไทย
- รศ. หนวยถึง ระดับน้ำเก็บกักของอ่าง



ศูนย์พัฒนาฯ กองวิเคราะห์และประเมินสถานการณ์น้ำ กรมชลประทาน

ลำดับของเขื่อนตามความ

- ศรีนครินทร์ 2.ภูมิพล 3.สิริภักดิ์ 4.ข้าราชการนคร 5.รัชชประภา
- ลุมสิริขันธ์ 7.สิรินธร 8.นางวาง 9.ลำปาว 10.ป่าสัก

ลำดับของเขื่อนตามปริมาณน้ำใช้การได้

- ภูมิพล 2.ศรีนครินทร์ 3.สิริภักดิ์ 4.ข้าราชการนคร 5.รัชชประภา
- ลำปาว 7.ลุมสิริขันธ์ 8.นางวาง 9.สิรินธร 10.ป่าสัก