

รายงานสถานการณ์น้ำลุ่มน้ำบางปะกง

วันที่ 7 เมษายน 2566

1) สภาพภูมิอากาศ (ที่มา : กรมอุตุนิยมวิทยา)

ลักษณะอากาศทั่วไป

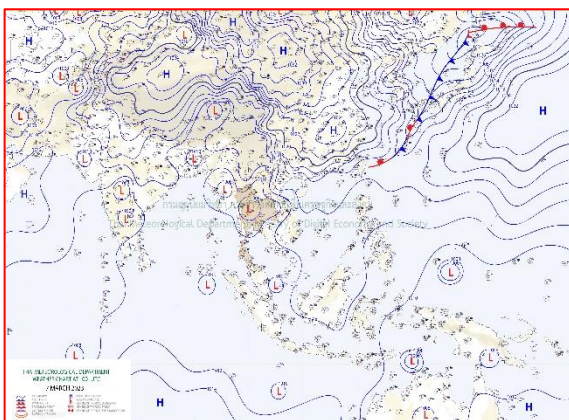
พยากรณ์อากาศ 24 ชั่วโมงข้างหน้า บริเวณความกดอากาศสูงหรือมวลอากาศเย็นกำลังปานกลางแผ่ปกคลุมบริเวณประเทศลาวและประเทศเวียดนามตอนบนแล้ว คาดว่าจะแผ่ลงมาปกคลุมภาคตะวันออกเฉียงเหนือและทะเลจีนใต้ในวันนี้ (7 เม.ย. 66) ส่งผลทำให้ลมใต้และลมตะวันออกเฉียงใต้ที่พัดนำความชื้นจากอ่าวไทยและทะเลจีนใต้เข้ามาปกคลุมประเทศไทยตอนบนมีกำลังแรงขึ้น ในขณะที่บริเวณประเทศไทยตอนบนมีอากาศร้อนถึงร้อนจัด ลักษณะเช่นนี้ทำให้บริเวณดังกล่าวจะมีพายุฤดูร้อนเกิดขึ้น โดยมีลักษณะของพายุฝนฟ้าคะนอง ลมกระโชกแรง และลูกเห็บตกบางแห่ง รวมถึงอาจมีฟ้าผ่าเกิดขึ้นได้บางพื้นที่

สำหรับในวันนี้ (7 เม.ย. 66) ความกดอากาศต่ำเนื่องจากความร้อนยังคงปกคลุมประเทศไทยตอนบน ทำให้บริเวณดังกล่าวมีอากาศร้อนโดยทั่วไปและมีอากาศร้อนจัดบางพื้นที่ในภาคเหนือ และภาคกลาง

ส่วนลมตะวันตกเฉียงเหนือและลมตะวันออกเฉียงใต้พัดปกคลุมทะเลอันดามัน ภาคใต้ และอ่าวไทย ทำให้ภาคใต้ตอนล่างยังคงมีฝนฟ้าคะนองบางแห่ง

สภาพอากาศภาคตะวันออก

อากาศร้อนกับมีฟ้าหลัวในตอนกลางวัน โดยมีพายุฝนฟ้าคะนอง ร้อยละ 40 ของพื้นที่ กับมีลมกระโชกแรง และลูกเห็บตกบางแห่ง ส่วนมากบริเวณจังหวัดนครนายก ปราจีนบุรี สระแก้ว ฉะเชิงเทรา ชลบุรี ระยอง จันทบุรี และตราด อุณหภูมิต่ำสุด 25-29 องศาเซลเซียส อุณหภูมิสูงสุด 30-37 องศาเซลเซียส ลมใต้ ความเร็ว 10-30 กม./ชม. ทะเลมีคลื่นต่ำกว่า 1 เมตร บริเวณที่มีฝนฟ้าคะนองคลื่นสูงมากกว่า 1 เมตร



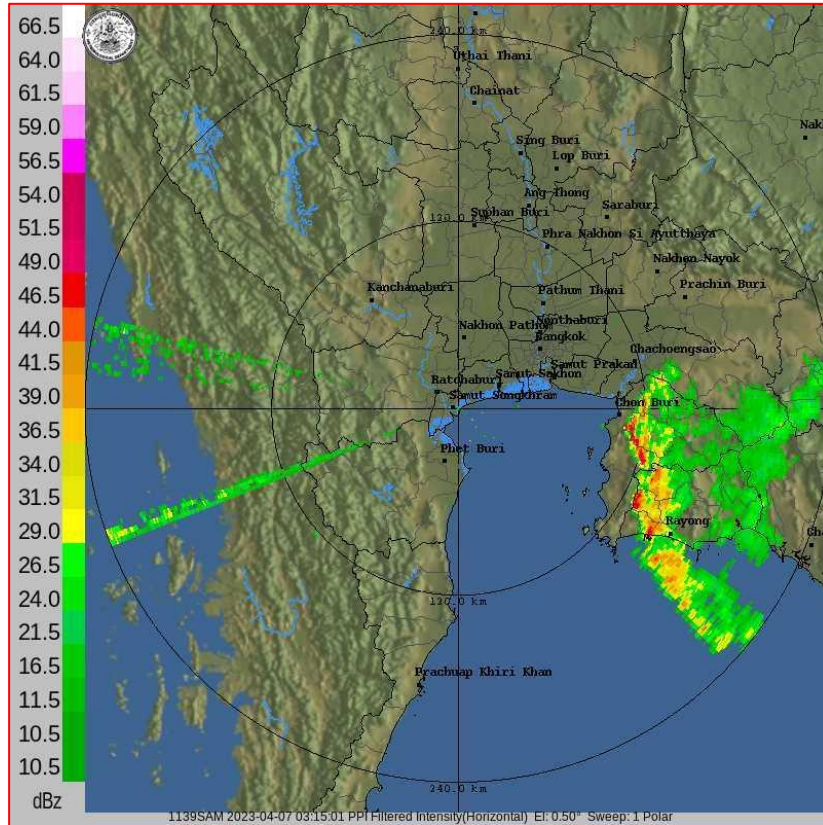
แผนที่อากาศวันที่ 7 เม.ย. 66 เวลา 07.00 น.



ภาพถ่ายจากดาวเทียมวันที่ 7 เม.ย. 66 เวลา 07.00 น.

2) สถานการณ์ฝน

จากข้อมูลสถานการณ์ฝนในพื้นที่ลุ่มน้ำบางปะกง ของวันที่ 7 เมษายน 2566 จากกรมอุตุนิยมวิทยา สถาบันสารสนเทศทรัพยากรน้ำ (องค์การมหาชน) กรมชลประทาน และกรมทรัพยากรน้ำ พบว่า ไม่มีฝนตกในพื้นที่



ภาพเรดาร์ตรวจอากาศ “สถานีสมุทรสงคราม”

ณ วันที่ 7 เมษายน 2566 เวลา 10.15 น.

(ที่มา : กรมอุตุนิยมวิทยา)

สถานการณ์น้ำฝน

<p>WRF-ROMS (ThaiGeo), 24-Hour Precipitation, Thailand Model (3x3 km) 06-Apr-2023 19:00 to 07-Apr-2023 19:00 (Bangkok Time)</p> <p>Version: 05.01.C320102.20221201 Initial date 06-Apr-2023 19:00 (Bangkok Time)</p>	<p>WRF-ROMS (ThaiGeo), 24-Hour Precipitation, Thailand Model (3x3 km) 07-Apr-2023 19:00 to 08-Apr-2023 19:00 (Bangkok Time)</p> <p>Version: 05.01.C320102.20221201 Initial date 06-Apr-2023 19:00 (Bangkok Time)</p>
<p>แผนที่การคาดการณ์น้ำฝนวันที่ 7 เม.ย. 66</p>	<p>แผนที่การคาดการณ์น้ำฝนวันที่ 8 เม.ย. 66</p>
<p>WRF-ROMS (ThaiGeo), 24-Hour Precipitation, Thailand Model (3x3 km) 08-Apr-2023 19:00 to 09-Apr-2023 19:00 (Bangkok Time)</p> <p>Version: 05.01.C320102.20221201 Initial date 06-Apr-2023 19:00 (Bangkok Time)</p>	<p>WRF-ROMS, 24-Hour Precipitation, Southeast Asia Model (9x9 km) 09-Apr-2023 19:00 to 10-Apr-2023 19:00 (Bangkok Time)</p> <p>Version: 05.01.C320102.20221201 Initial date 06-Apr-2023 19:00 (Bangkok Time)</p>
<p>แผนที่การคาดการณ์น้ำฝนวันที่ 9 เม.ย. 66</p>	<p>แผนที่การคาดการณ์น้ำฝนวันที่ 10 เม.ย. 66</p>
<p>WRF-ROMS, 24-Hour Precipitation, Southeast Asia Model (9x9 km) 10-Apr-2023 19:00 to 11-Apr-2023 19:00 (Bangkok Time)</p> <p>Version: 05.01.C320102.20221201 Initial date 06-Apr-2023 19:00 (Bangkok Time)</p>	<p>WRF-ROMS, 24-Hour Precipitation, Southeast Asia Model (9x9 km) 11-Apr-2023 19:00 to 12-Apr-2023 19:00 (Bangkok Time)</p> <p>Version: 05.01.C320102.20221201 Initial date 06-Apr-2023 19:00 (Bangkok Time)</p>
<p>แผนที่การคาดการณ์น้ำฝนวันที่ 11 เม.ย. 66</p>	<p>แผนที่การคาดการณ์น้ำฝนวันที่ 12 เม.ย. 66</p>
<p>ที่มา : www.thaiwater.net</p>	
<p>ผลการคาดการณ์ปริมาณฝนล่วงหน้า</p>	

3) ข้อมูลปริมาณน้ำในลำน้ำ

สถานการณ์น้ำท่า (3 - 7 เม.ย. 66 ที่มา : กรมชลประทาน เวลา 06.00 น.)

สถานี	อำเภอ	จังหวัด	ลุ่มน้ำ	ระดับ	จันทร์	อังคาร	พุธ	พฤหัสบดี	ศุกร์	แนว โน้ม (เพิ่ม/ ลด)	
				ตลิ่ง(ม.)	3	4	5	6	7		
				ความจุ ลำน้ำ (ลบ.ม./ วินาที)	เม.ย.	เม.ย.	เม.ย.	เม.ย.	เม.ย.		
Kgt.1	เมือง	ปราจีนบุรี	บางปะกง	4.13	-0.28	-0.38	-0.20	-0.11	-0.01	เพิ่มขึ้น	
				774.00	*	*	*	*	*		
Kgt.3	กบินทร์บุรี	ปราจีนบุรี	บางปะกง	8.79	0.88	0.89	0.77	0.72	0.68	ลดลง	
				491.70	20.40	20.70	17.10	15.60	14.40		
Kgt.6	ศรีมหาโพธิ	ปราจีนบุรี	บางปะกง	7.10	0.10	0.19	0.34	0.42	0.50	เพิ่มขึ้น	
				-	*	*	*	*	*		
Kgt.9	เขาฉกรรจ์	สระแก้ว	บางปะกง	10.00	3.78	3.77	3.76	3.76	3.75	ลดลง	
				454.00	*	*	*	*	*		
Kgt.10	เมือง	สระแก้ว	บางปะกง	11.00	5.69	5.68	5.68	5.67	5.67	ทรงตัว	
				300.00	*	*	*	*	*		
Kgt.13A	กบินทร์บุรี	ปราจีนบุรี	บางปะกง	16.17	6.89	6.92	*	*	*	*	
				399.35	*	*	*	*	*		
Kgt.14A	นาดี	ปราจีนบุรี	บางปะกง	7.06	1.07	1.06	1.05	1.04	1.03	ลดลง	
				376.20	*	*	*	*	*		
Kgt.19A	เกาะจันทร์	ชลบุรี	บางปะกง	4.80	1.59	1.58	1.58	1.60	1.72	เพิ่มขึ้น	
				83.95	1.10	1.00	1.00	1.20	2.40		
Ny.1B	เมือง	นครนายก	บางปะกง	8.81	4.33	4.34	3.76	3.72	3.78	เพิ่มขึ้น	
				245.90	8.60	8.80	0.80	0.60	0.90		
Ny.3	บ้านนา	นครนายก	บางปะกง	6.26	3.48	3.46	3.45	3.43	3.42	ลดลง	
				56.50	*	*	*	*	*		
Ny.4	เมือง	ปราจีนบุรี	บางปะกง	3.34	0.24	0.24	0.24	0.24	*	ทรงตัว	
				185.00	*	*	*	*	*		
Ny.7	เมือง	นครนายก	บางปะกง	6.56	4.03	3.81	3.66	3.54	3.64	เพิ่มขึ้น	
				-	*	*	*	*	*		

หมายเหตุ* ไม่ได้รับข้อมูล

ปริมาณน้ำในลำน้ำในพื้นที่ลุ่มน้ำบางปะกง วันที่ 7 เมษายน 2566



สถานีบ้านบางขนาก ต.บางขนาก
อ.บางน้ำเปรี้ยว จ.ฉะเชิงเทรา
(ลุ่มน้ำบางปะกง – แม่น้ำบางปะกง)



สถานีบ้านสร้าง ต.บ้านสร้าง
อ.บ้านสร้าง จ.ปราจีนบุรี
(ลุ่มน้ำบางปะกง – แม่น้ำปราจีนบุรีตอนล่าง)

4) สรุป

- สถานการณ์น้ำในลุ่มน้ำบางปะกง อยู่ในภาวะปกติ และระดับน้ำในลำน้ำส่วนใหญ่มีแนวโน้มเพิ่มขึ้น