

รายงานสรุปสภาพน้ำในอ่างเก็บน้ำขนาดใหญ่และขนาดกลาง

รายงานสถานการณ์ ณ วันที่ 11 เมษายน 2566

ปริมาณน้ำในอ่างที่ใช้การได้ในสัปดาห์นี้ + มากกว่า / - น้อยกว่า สัปดาห์ก่อน **807.51** ล้าน ลบ.ม.

สรุปสถานการณ์ปริมาณน้ำในอ่างเก็บน้ำที่ใช้ในกิจกรรมทั่วประเทศ มีอ่างกว่า 1,000 อ่าง ปริมาณน้ำที่ไหลเข้าอ่างเพิ่มขึ้นเล็กน้อย สถานการณ์โดยรวมยังอยู่ในเกณฑ์ดี

ปริมาณน้ำรวมทั่วประเทศ 71,090 ล้าน ลบ.ม. (100%)

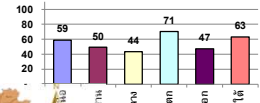


เปรียบเทียบปริมาณน้ำรวมทั่วประเทศ ปัจจุบัน กับปี 66 และ ปี 65

วันที่ 11 เมษายน 2566 เท่ากับ 44,094 ล้าน ลบ.ม. หรือ เกือบ 62%

วันที่ 11 เมษายน 2565 เท่ากับ 43,220 ล้าน ลบ.ม. หรือ เกือบ 61%

% ปริมาณน้ำรวมแต่ละภาคปัจจุบัน



คงที่	5	อ่าง
ลดลง	33	อ่าง
เพิ่มขึ้น	-	อ่าง

ภาค	สถานการณ์ปริมาณน้ำในอ่าง				ปริมาณน้ำเปลี่ยนแปลง (ล้าน ม.³)	สถานะ
	ลดลง (แห่ง)	คงที่ (แห่ง)	เพิ่มขึ้น (แห่ง)	รวม (แห่ง)		
ภาคเหนือ	7	-	-	7	-318.17	ปริมาณน้ำในอ่างเก็บน้ำลดลง
ภาคตะวันออกเฉียงเหนือ	12	-	-	12	-134.19	ปริมาณน้ำในอ่างเก็บน้ำลดลง
ภาคกลาง	2	1	-	3	-38.33	ปริมาณน้ำในอ่างเก็บน้ำลดลง
ภาคตะวันออก	2	-	-	2	-226.24	ปริมาณน้ำในอ่างเก็บน้ำลดลง
ภาคตะวันตก	6	4	-	10	-30.44	ปริมาณน้ำในอ่างเก็บน้ำลดลง
ภาคใต้	4	-	-	4	-60.14	ปริมาณน้ำในอ่างเก็บน้ำลดลง
รวมทั้งประเทศ	33	5	-	38	-807.51	ปริมาณน้ำในอ่างเก็บน้ำลดลง

ภาค	อ่างเก็บน้ำ	ความจุที่ใช้งาน (ล้าน ม.³)	ปริมาณน้ำไม่ได้อ่าง (ล้าน ม.³)	ใช้การได้จริง (ล้าน ม.³)	ปริมาณน้ำรวม วันที่ 11 เมษายน 2566		ปัจจุบัน วันที่ 11 เมษายน 2566				สัปดาห์ก่อน วันที่ 5 เมษายน 2566				ปริมาณน้ำเปลี่ยนแปลง (ล้าน ม.³)	สถานการณ์ปริมาณน้ำในอ่าง
					%	ปริมาณน้ำรวม	%	ปริมาณน้ำใช้การได้จริง	%	ปริมาณน้ำรวม	%	ปริมาณน้ำใช้การได้จริง	%			
														ปริมาณน้ำ (ล้าน ม.³)		
ภาคเหนือ (8)																
1	ภูมิพล (2) ดาก	13,462	3,800	9,662	6,169	46%	8,849	66%	5,049	52%	9,038	67%	5,238	54%	-189.00	ลดลง
2	สิริกิติ์ (2) อุดรศักดิ์	9,510	2,850	6,660	3,818	40%	4,825	51%	1,975	30%	4,923	52%	2,073	31%	-98.00	ลดลง
3	แม่จัน เชียงใหม่	265	12	253	95	36%	192	73%	180	71%	199	75%	187	74%	-7.14	ลดลง
4	แม่กวง เชียงใหม่	263	14	249	83	32%	172	66%	158	64%	177	67%	163	65%	-4.64	ลดลง
5	กิ่วลม ลำปาง	106	3	103	56	53%	76	72%	73	71%	81	76%	78	76%	-5.00	ลดลง
6	กิ่วคอหมา ลำปาง	170	6	164	109	64%	93	55%	87	53%	98	58%	92	56%	-5.00	ลดลง
7	แควน้อย พะเยา	939	43	896	453	48%	366	39%	323	36%	398	42%	355	40%	-32.00	ลดลง
8	แม่จอก ลำปาง	110	16	94	51	46%	39	35%	23	24%	39	35%	23	24%	-3.66	ลดลง
รวมภาคเหนือ 34.85%		24,825	6,744	18,081	10,834	44%	14,612	59%	7,868	44%	14,953	60%	8,186	45%	-318.17	ลดลง
ภาคตะวันออกเฉียงเหนือ (12)																
8	ห้วยหลวง อุดรธานี	136	7	129	47	35%	67	49%	60	46%	70	51%	63	49%	-2.94	ลดลง
9	น้ำจูน สกลนคร	520	45	475	215	41%	223	43%	178	37%	224	43%	179	38%	-1.50	ลดลง
10	น้ำพอง (2) สกลนคร	165	8	157	74	45%	75	45%	67	43%	75	46%	67	43%	-0.39	ลดลง
11	จำปาศักดิ์ (2) ขัยภูมิ	164	37	127	106	65%	64	39%	27	21%	67	41%	30	24%	-3.30	ลดลง
12	อุบลรัตน์ (2) ขอนแก่น	2,431	581	1,850	1,191	49%	920	38%	339	18%	961	40%	380	21%	-40.41	ลดลง
13	ลำปาว กาฬสินธุ์	1,980	100	1,880	733	37%	937	47%	837	45%	984	50%	884	47%	-47.28	ลดลง
14	ลำคอง นครราชสีมา	314	22	292	224	71%	227	72%	205	70%	234	75%	212	73%	-7.00	ลดลง
15	ลำพระเพลิง นครราชสีมา	155	1	154	114	74%	100	64%	99	64%	106	68%	105	68%	-5.61	ลดลง
16	มูลขาม นครราชสีมา	141	7	134	100	71%	98	70%	91	68%	102	72%	95	71%	-4.00	ลดลง
17	ลำพระนครราชสีมา	275	7	268	183	67%	174	63%	167	62%	182	66%	175	65%	-8.00	ลดลง
18	ลำางรอง บุรีรัมย์	121	3	118	101	83%	88	72%	85	72%	89	73%	86	73%	-1.07	ลดลง
19	สิรินธร (2) อุบลราชธานี	1,966	831	1,135	1,237	63%	1,177	60%	346	30%	1,189	60%	358	32%	-12.69	ลดลง
รวมภาคตะวันออกเฉียงเหนือ 11.80%		8,369	1,649	6,720	4,325	52%	4,149	50%	2,500	37%	4,283	51%	2,634	39%	-134.19	ลดลง
ภาคกลาง (3)																
20	ป่าสักชลสิทธิ์ ลพบุรี	960	3	957	445	46%	315	33%	312	33%	340	35%	337	35%	-25.53	ลดลง
21	พันเสลา สุโขทัย	160	17	143	76	48%	94	59%	77	54%	94	59%	77	54%	-	คงที่
22	กระเสียว สุพรรณบุรี	299	99	200	219	73%	209	70%	110	55%	222	74%	123	61%	-12.80	ลดลง
รวมภาคกลาง 1.92%		1,419	119	1,300	740	52%	618	44%	499	35%	657	46%	538	41%	-38.33	ลดลง
ภาคตะวันออก (2)																
23	ศรีนครินทร์ (2) กาญจนบุรี	17,745	10,265	7,480	15,159	85%	14,141	80%	3,876	52%	14,272	80%	4,007	54%	-131.22	ลดลง
24	ราชาลงกรณ (2) กาญจนบุรี	8,860	3,012	5,848	5,783	65%	4,617	52%	1,605	27%	4,712	53%	1,700	29%	-95.02	ลดลง
รวมภาคตะวันออก 37.51%		26,605	13,277	13,328	20,942	79%	18,758	71%	5,481	41%	18,985	71%	5,708	43%	-226.24	ลดลง
ภาคตะวันตก (6+4)																
25	ขุนด่าน นครนายก	224	5.00	219	80	36%	72	32%	67	31%	79	35%	74	34%	-7.15	ลดลง
26	คลองสิริกิติ์ ฉะเชิงเทรา	420	30.00	390	81	19%	143	34%	113	29%	154	37%	124	32%	-10.92	ลดลง
27	นางพระ (3) ชลบุรี	117	12.00	105	93	79%	73	62%	61	58%	75	64%	63	60%	-2.44	ลดลง
28	หนองปลาไหล (3) ระยอง	164	13.75	150	122	75%	101	61%	87	58%	101	62%	88	58%	-0.66	ลดลง
29	ประแสร์ (3) ระยอง	295	20.00	275	214	72%	213	72%	193	70%	215	73%	195	71%	-2.27	ลดลง
30	นาบพระชัน (3) ชลบุรี	17	0.72	16	15	90%	12	72%	11	70%	12	72%	11.17	70%	-	คงที่
31	หนองคล้า (3) ชลบุรี	21	1.00	20	19	90%	17	81%	16	80%	17	81%	16.26	80%	-	คงที่
32	คลองกรม (3) ระยอง	79	3.00	76	72	90%	53	67%	50	66%	53	67%	50.36	66%	-	คงที่
33	คลองใหญ่ (3) ระยอง	45	3.00	42	30	66%	17	38%	14	34%	17	38%	14.45	34%	-	คงที่
34	กุ่มต้นหรือเตา ปราจีนบุรี	295	19.00	276	90	31%	93	32%	74	27%	100	34%	81.00	29%	-7.00	ลดลง
รวมภาคตะวันตก 2.37%		1,678	107	1,570	816	49%	794	47%	687	44%	825	49%	717	46%	-30.44	ลดลง
ภาคใต้ (4)																
35	แก่งกระจาน เพชรบุรี	710	65	645	445	63%	364	51%	299	46%	377	53%	312	48%	-12.80	ลดลง
36	ปราจีนบุรี ประจวบคีรีขันธ์	391	18	373	261	67%	142	36%	124	33%	153	39%	135	36%	-11.00	ลดลง
37	ห้วยกระเจา (2) สุราษฎร์ธานี	5,639	1,352	4,287	3,613	64%	3,398	60%	2,046	48%	3,431	61%	2,079	48%	-33.31	ลดลง
38	นางเลิ้ง (2) ยะลา	1,454	276	1,178	1,243	86%	1,258	87%	982	83%	1,261	87%	985	84%	-3.03	ลดลง
รวมภาคใต้ 11.55%		8,194	1,711	6,483	5,562	68%	5,162	62%	3,451	53%	5,222	64%	3,511	54%	-60.14	ลดลง
รวมทั้งประเทศ 100%(38)		71,090	23,607	47,482	43,220	61%	44,094	62%	20,486	43%	30,132	42%	21,293	45%	-807.51	ลดลง

ที่มาข้อมูล : ตารางสรุปสภาพน้ำในอ่างเก็บน้ำขนาดใหญ่ทั่วประเทศ และตารางสรุปสภาพน้ำในอ่างเก็บน้ำภาคตะวันออก กรมชลประทาน

หมายเหตุ :

- อ่างเก็บน้ำขนาดใหญ่ หมายถึง อ่างเก็บน้ำที่มีความจุตั้งแต่ 100 ล้าน ลบ.ม. ขึ้นไป
 - เป็นอ่างเก็บน้ำอยู่ใต้วงน้ำหรือความรับผิดชอบของการไฟฟ้าฝ่ายผลิตแห่งประเทศไทย(10) นอกนั้นอยู่ในความรับผิดชอบของกรมชลประทาน(28)
 - เป็นอ่างเก็บน้ำขนาดกลางที่มีความสำคัญต่ออุตสาหกรรมและการประปาฯ ของลุ่มน้ำชายฝั่งทะเลตะวันออก
 - จังหวัดที่มีอ่างเก็บน้ำขนาดใหญ่มีจำนวน 26 จังหวัด โดยมี 50 จังหวัด
 - ที่มา : กรมชลประทาน และการไฟฟ้าฝ่ายผลิตแห่งประเทศไทย
- รศ. นายชัชวาลย์ สุขสมิตินันท์



ศูนย์เฝ้าระวังและประเมินสถานการณ์น้ำ กรมชลประทาน

ลำดับของเขื่อนตามความ

- ศรีนครินทร์ 2.ภูมิพล 3.สิริกิติ์ 4.ราชาลงกรณ 5.ห้วยกระเจา
- ลุมสิริ 7.สิรินธร 8.นางเลิ้ง 9.ลำปาว 10.ป่าสัก

ลำดับของเขื่อนตามปริมาณน้ำใช้การได้

- ภูมิพล 2.ศรีนครินทร์ 3.สิริกิติ์ 4.ราชาลงกรณ 5.ห้วยกระเจา
- ลำปาว 7.ลุมสิริ 8.นางเลิ้ง 9.สิรินธร 10.ป่าสัก