



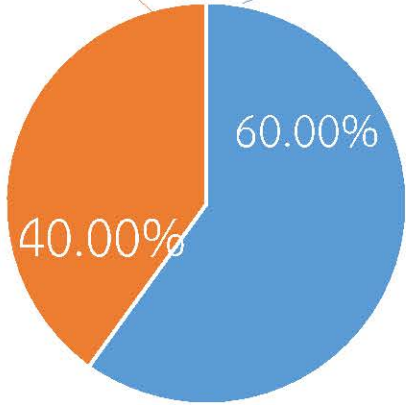
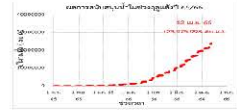
กรมทรัพยากรน้ำ

รายงานการให้ความช่วยเหลือภาวะน้ำแล้ง
และสนับสนุนน้ำสะอาด

ตั้งแต่วันที่ 1 ต.ค. 2565 - 12 เม.ย. 2566

คงเหลือ
16.03 ล้าน ลบ.ม.

ดำเนินการแล้ว
23.97 ล้าน ลบ.ม.



เครื่องสูบน้ำ	63	เครื่อง (มี 211 เครื่อง)
ปริมาณสูบน้ำ	23.97	ล้าน ลบ.ม.
ปริมาณแจกจ่ายน้ำ	3,265,659	ลิตร
ประโยชน์ที่ได้รับ	317,509	ครัวเรือน
ประชากร	1,006,467	คน
พื้นที่	121,388	ไร่



ปริมาณสูบน้ำ 6.62 ล้าน ลบ.ม.



ปริมาณสูบน้ำ 9.04 ล้าน ลบ.ม.



ปริมาณสูบน้ำ 0.16 ล้าน ลบ.ม.



ปริมาณสูบน้ำ 0.00 ล้าน ลบ.ม.



ปริมาณสูบน้ำ 0.82 ล้าน ลบ.ม.



ปริมาณสูบน้ำ 7.33 ล้าน ลบ.ม.

รายงานการช่วยเหลือพื้นที่ประสบปัญหาภัยแล้ง โดย กรมทรัพยากรน้ำ

ในช่วงวันที่ ๑ ตุลาคม ๒๕๖๕ - ๑๒ เมษายน ๒๕๖๖

รายงาน ณ วันที่ ๑๒ เมษายน ๒๕๖๖

หน่วยงาน	จังหวัด	อุปกรณ์/เครื่องมือ		ปริมาณการสูบน้ำ (ลบ.ม.)	ปริมาณการ แจกจ่ายน้ำสะอาด (ลิตร)	ประโยชน์ที่ได้รับ			
		เครื่องสูบน้ำ	จำนวน			อุปโภค-บริโภค		พื้นที่เกษตร(ไร่)	
						ครัวเรือน	ประชากร	ไม้ผล	นาข้าว
สท.๑	ลำปาง	-	-	-	๑,๔๒๕,๒๘๕	๑๖๗,๗๑๘	๔๔๘,๓๖๒	-	-
	เชียงใหม่	-	-	-	๑๒๕,๗๒๕	๒๑,๒๐๑	๘๗,๖๗๕	-	-
	แม่ฮ่องสอน	-	-	-	๘๑,๙๘๘	๙,๒๔๘	๖๐,๙๘๖	-	-
	เชียงราย	-	-	-	๒๖๖,๙๙๗	๕๖,๔๗๑	๑๗๔,๔๗๗	-	-
	กำแพงเพชร	-	-	-	๘๗,๐๓๔	๔๔,๑๒๕	๑๗๙,๓๑๐	-	-
	ลำพูน	๑๐	๓	๕๖๘,๘๐๐	-	-	-	๔,๗๐๐	-
สท.๒	นครสวรรค์(บึงบอระเพ็ด)	๔๗	๖	๓,๑๒๑,๒๐๐	-	-	-	๑,๒๖๐	๗๙,๘๕๘
	นครสวรรค์	๑๐,๑๒	๔	๑,๐๘๗,๐๘๐	๗๒,๐๐๐	๓,๓๗๐	๑๑,๒๒๐	-	-
สท.๓	อุดรธานี	๑๐,๑๒	๖	๓,๖๖๕,๙๐๐	๓๐,๐๐๐	๔๘๑	๑,๙๗๒	-	๑,๗๗๐
	สกลนคร	๓๐	๑	๔,๖๐๘,๐๐๐	-	-	๓๓๗	๖,๗๘๓	-
สท.๔	ขอนแก่น	๑๐	๓	๑๘๕,๘๐๐	-	๑,๒๙๖	๓,๔๕๑	-	-
สท.๕	นครราชสีมา	๑๒,๒๔	๑๑	๔๗๑,๙๓๘	๑๘,๐๐๐	๓,๐๑๕	๙,๘๓๒	-	-
สท.๖	จันทบุรี	๓๐	๑	๔,๙๘๔,๐๐๐	-	๑,๗๐๐	๓,๕๐๐	๕,๕๐๐	-
	ปราจีนบุรี	๑๒	๒	๒,๑๗๖,๐๐๐	-	๖๘๐	๑,๔๐๐	-	๑,๘๗๐
	ระยอง	๑๒	๑	๘๐,๐๐๐	-	-	๕๐๐	-	-
	สระแก้ว	๑๒	๑	๘๙,๖๐๐	-	๒๙๓	๙๔๑	-	-
สท.๗	ราชบุรี	๑๐,๑๒	๔	๑๖๕,๔๒๐	-	๑,๓๐๓	๔,๘๖๙	๒๐๐	-
สท.๘	นครศรีธรรมราช	๑๒	๖	๕๔๙,๑๘๐	-	๑,๔๗๘	๔,๕๙๕	๑๓,๕๕๐	-
	สงขลา	-	-	-	๑๕๖,๐๐๐	-	-	-	-
สท.๙	พิษณุโลก	๖	๑	๓๔,๐๘๐	-	๙๖	๔๘๘	-	-
	อุดรดิตถ์	๑๐	๒	๔๕๒,๔๐๐	๒๕๙,๔๔๐	๒,๙๔๔	๕,๙๘๒	-	-
	น่าน	-	-	-	๒๕,๑๙๐	-	๙๕	-	-
	แพร่	๘,๑๐,๑๒	๔	๑,๓๖๒,๐๐๐	-	๙๑๓	๒,๓๖๕	-	๒,๕๖๐
สท.๑๐	สุราษฎร์ธานี	๑๒	๓	๒๖๗,๔๐๐	๗๑๘,๐๐๐	๓๒๔	๙๘๔	๓,๓๐๐	-
สท.๑๑	อำนาจเจริญ	๑๒	๔	๑๐๗,๒๐๐	-	๘๕๓	๓,๑๒๖	๓๗	-
	๒๔ จังหวัด		๖๓	๒๓,๙๗๕,๙๙๘	๓,๒๖๕,๖๕๙	๓๑๗,๕๐๙	๑,๐๐๖,๔๖๗	๓๕,๓๓๐	๘๖,๐๕๘