

รายงานสรุปสภาพน้ำในอ่างเก็บน้ำขนาดใหญ่และขนาดกลาง

รายงานสถานการณ์ ณ วันที่ 12 เมษายน 2566

ปริมาณน้ำในอ่างที่ใช้การได้ในสัปดาห์นี้ + มากกว่า / - น้อยกว่า สัปดาห์ก่อน 809.35 ล้าน ลบ.ม.

สรุปสถานการณ์ปริมาณน้ำในอ่างเก็บน้ำที่ใช้ในกิจกรรมห้วยป่าสัก มีอ่างกว่า 100 อ่าง ปริมาณน้ำที่ไหลเข้ามาเมื่อเทียบกับสัปดาห์ที่ผ่านมา สถานการณ์อยู่ระหว่างเก็บกักน้ำ

ปริมาณน้ำรวมทั่วประเทศ 71,090 ล้าน ลบ.ม. (100%)

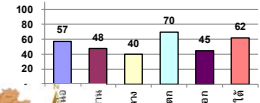


เปรียบเทียบปริมาณน้ำรวมทั่วประเทศ ปัจจุบัน วันที่ 66 และ 65

วันที่ 12 เมษายน 2566 เก็บกัก 43,115 ล้าน ลบ.ม. หรือ เกือบ 61%

วันที่ 12 เมษายน 2565 เก็บกัก 42,271 ล้าน ลบ.ม. หรือ เกือบ 59%

% ปริมาณน้ำรวมแต่ละภาคปัจจุบัน



คงที่	5	อ่าง
ลดลง	33	อ่าง
เพิ่มขึ้น	-	อ่าง

ภาค	สถานการณ์ปริมาณน้ำในอ่าง				ปริมาณน้ำเปลี่ยนแปลง (ล้าน ม.³)	สถานะ
	ลดลง (แห่ง)	คงที่ (แห่ง)	เพิ่มขึ้น (แห่ง)	รวม (แห่ง)		
ภาคเหนือ	7	-	-	7	-297.14	ปริมาณน้ำในอ่างเก็บน้ำลดลง
ภาคตะวันออกเฉียงเหนือ	12	-	-	12	-130.62	ปริมาณน้ำในอ่างเก็บน้ำลดลง
ภาคกลาง	2	1	-	3	-41.90	ปริมาณน้ำในอ่างเก็บน้ำลดลง
ภาคตะวันตก	2	-	-	2	-220.52	ปริมาณน้ำในอ่างเก็บน้ำลดลง
ภาคตะวันออก	6	4	-	10	-34.47	ปริมาณน้ำในอ่างเก็บน้ำลดลง
ภาคใต้	4	-	-	4	-84.70	ปริมาณน้ำในอ่างเก็บน้ำลดลง
รวมทั้งประเทศ	33	5	-	38	-809.35	ปริมาณน้ำในอ่างเก็บน้ำลดลง

ภาค	อ่างเก็บน้ำ	ความจุที่ใช้งาน (ล้าน ม.³)	ปริมาณน้ำไม่ได้อ่าง (ล้าน ม.³)	ใช้การได้จริง (ล้าน ม.³)	ปริมาณน้ำรวม วันที่ 12 เมษายน 2566		ปัจจุบัน วันที่ 12 เมษายน 2566				สัปดาห์ก่อน วันที่ 6 เมษายน 2566				ปริมาณน้ำเปลี่ยนแปลง (ล้าน ม.³)	สถานการณ์ในอ่าง
					%	ปริมาณน้ำรวม	%	ปริมาณน้ำใช้การได้จริง	%	ปริมาณน้ำรวม	%	ปริมาณน้ำใช้การได้จริง	%			
														ปริมาณน้ำ (ล้าน ม.³)		
ภาคเหนือ (8)																
1	ภูมิพล (2) ดาก	13,462	3,800	9,662	6,033	45%	8,642	64%	4,842	50%	8,820	66%	5,020	52%	-178.00	ลดลง
2	สิริกิติ์ (2) อุดรศักดิ์	9,510	2,850	6,660	3,768	40%	4,710	50%	1,860	28%	4,805	51%	1,955	29%	-95.00	ลดลง
3	แม่ป๋วย เชียงใหม่	265	12	253	92	36%	180	68%	168	66%	190	72%	178	71%	-10.47	ลดลง
4	แม่กวัง เชียงใหม่	263	14	249	83	32%	169	64%	155	62%	172	65%	158	63%	-2.65	ลดลง
5	กัวลม ลำปาง	106	3	103	59	56%	72	68%	69	67%	76	72%	73	71%	-4.00	ลดลง
6	กัวคองมา ลำปาง	170	6	164	97	57%	87	51%	81	49%	92	54%	86	52%	-5.00	ลดลง
7	แควน้อย พิษณุโลก	939	43	896	416	44%	337	36%	294	33%	361	38%	318	35%	-24.00	ลดลง
8	แม่แมก ลำปาง	110	16	94	50	45%	38	35%	22	23%	39	35%	23	24%	-0.54	ลดลง
รวมภาคเหนือ 34.85%		24,825	6,744	18,081	10,598	43%	14,235	57%	7,491	41%	14,555	59%	7,788	43%	-297.14	ลดลง
ภาคตะวันออกเฉียงเหนือ (12)																
8	ห้วยหลวง อุดรธานี	136	7	129	46	34%	63	47%	56	44%	66	49%	59	46%	-3.07	ลดลง
9	น้ำจูน สกลนคร	520	45	475	214	41%	218	42%	173	36%	222	43%	177	37%	-4.50	ลดลง
10	น้ำพุง (2) สกลนคร	165	8	157	72	44%	74	45%	66	42%	75	45%	67	42%	-1.04	ลดลง
11	จำปาศักดิ์ (2) ขัยภูมิ	164	37	127	105	64%	59	36%	22	17%	62	38%	25	20%	-3.11	ลดลง
12	อุบลรัตน์ (2) ขอนแก่น	2,431	581	1,850	1,151	47%	879	36%	298	16%	914	38%	333	18%	-34.99	ลดลง
13	ลำปาว กาฬสินธุ์	1,980	100	1,880	696	35%	883	45%	783	42%	929	47%	829	44%	-45.94	ลดลง
14	ลำคอง นครราชสีมา	314	22	292	212	68%	217	69%	195	67%	226	72%	204	70%	-9.00	ลดลง
15	ลำพระเพลิง นครราชสีมา	155	1	154	111	72%	95	62%	94	61%	99	64%	98	64%	-3.88	ลดลง
16	มูลขาม นครราชสีมา	141	7	134	95	67%	93	66%	86	64%	98	70%	91	68%	-5.00	ลดลง
17	ลำพระนครราชสีมา	275	7	268	176	64%	165	60%	158	59%	173	63%	166	62%	-8.00	ลดลง
18	ลำางรอง บุรีรัมย์	121	3	118	100	83%	86	71%	83	70%	87	72%	84	71%	-1.60	ลดลง
19	สิรินธร (2) อุบลราชธานี	1,966	831	1,135	1,211	62%	1,162	59%	331	29%	1,173	60%	342	30%	-10.49	ลดลง
รวมภาคตะวันออกเฉียงเหนือ 11.80%		8,369	1,649	6,720	4,190	50%	3,994	48%	2,345	35%	4,124	49%	2,475	37%	-130.62	ลดลง
ภาคกลาง (3)																
20	น้ำสักลือลือ ลพบุรี	960	3	957	396	41%	279	29%	276	29%	309	32%	306	32%	-29.90	ลดลง
21	พันเสลา สุโขทัย	160	17	143	76	48%	94	59%	77	54%	94	59%	77	54%	-	คงที่
22	กระเสียว สุพรรณบุรี	299	99	200	205	69%	195	65%	96	48%	207	69%	108	54%	-12.00	ลดลง
รวมภาคกลาง 1.92%		1,419	119	1,300	677	48%	568	40%	449	32%	610	43%	491	38%	-41.90	ลดลง
ภาคตะวันออก (2)																
23	ศรีนครินทร์ (2) กาญจนบุรี	17,745	10,265	7,480	15,023	85%	13,993	79%	3,728	50%	14,119	80%	3,854	52%	-126.71	ลดลง
24	ราชาลงกรณ (2) กาญจนบุรี	8,860	3,012	5,848	5,598	63%	4,505	51%	1,493	26%	4,599	52%	1,587	27%	-93.81	ลดลง
รวมภาคตะวันออก 37.51%		26,605	13,277	13,328	20,620	78%	18,498	70%	5,221	39%	18,718	70%	5,441	41%	-220.52	ลดลง
ภาคตะวันตก (6+4)																
25	ขุนด่าน นครนายก	224	5.00	219	70	31%	65	29%	60	28%	72	32%	67	30%	-6.04	ลดลง
26	คลองสิชล จะเข้เทรา	420	30.00	390	77	18%	129	31%	99	25%	141	34%	111	28%	-11.88	ลดลง
27	นางพระ (3) ชลบุรี	117	12.00	105	92	79%	70	60%	58	56%	72	62%	60	57%	-1.69	ลดลง
28	หนองปลาไหล (3) ระยอง	164	13.75	150	119	73%	95	58%	82	54%	100	61%	87	58%	-4.95	ลดลง
29	ประแสร์ (3) ระยอง	295	20.00	275	209	71%	209	71%	189	69%	212	72%	192	70%	-2.91	ลดลง
30	นาบพระชัน (3) ชลบุรี	17	0.72	16	14	84%	12	70%	11	69%	12	70%	10.94	69%	-	คงที่
31	หนองค้อ (3) ชลบุรี	21	1.00	20	19	87%	17	79%	16	78%	17	79%	15.94	78%	-	คงที่
32	คลองกราม (3) ระยอง	79	3.00	76	71	90%	52	65%	49	64%	52	65%	49.00	64%	-	คงที่
33	คลองใหญ่ (3) ระยอง	45	3.00	42	28	63%	16	35%	13	30%	16	35%	12.85	30%	-	คงที่
34	นฤมิตรหรือมรดก ปราจีนบุรี	295	19.00	276	80	27%	85	29%	66	24%	92	31%	73.00	26%	-7.00	ลดลง
รวมภาคตะวันตก 2.37%		1,678	107	1,570	780	46%	751	45%	644	41%	786	47%	678	43%	-34.47	ลดลง
ภาคใต้ (4)																
35	แก่งกระจาน เพชรบุรี	710	65	645	425	60%	347	49%	282	44%	362	51%	297	46%	-15.34	ลดลง
36	ปราจีนบุรี ประจวบคีรีขันธ์	391	18	373	245	63%	129	33%	111	30%	140	36%	122	33%	-11.00	ลดลง
37	ห้วยพระ (2) สุราษฎร์ธานี	5,639	1,352	4,287	3,528	63%	3,359	60%	2,007	47%	3,395	60%	2,043	48%	-35.75	ลดลง
38	นางเลิ้ง (2) ยะลา	1,454	276	1,178	1,207	83%	1,233	85%	957	81%	1,256	86%	980	83%	-22.61	ลดลง
รวมภาคใต้ 11.55%		8,194	1,711	6,483	5,405	66%	5,068	62%	3,357	52%	5,153	63%	3,442	53%	-84.70	ลดลง
รวมทั้งประเทศ 100%(38)		71,090	23,607	47,482	42,271	59%	43,115	61%	19,507	41%	30,132	42%	20,316	43%	-809.35	ลดลง

ที่มาข้อมูล : ตารางสรุปสภาพน้ำในอ่างเก็บน้ำขนาดใหญ่ทั่วประเทศ และตารางสรุปสภาพน้ำในอ่างเก็บน้ำภาคตะวันออก กรมชลประทาน

หมายเหตุ :

- 1) อ่างเก็บน้ำขนาดใหญ่ หมายถึง อ่างเก็บน้ำที่มีความจุตั้งแต่ 100 ล้าน ลบ.ม. ขึ้นไป
- 2) เป็นอ่างเก็บน้ำอยู่ในการรับผิดชอบของการไฟฟ้าฝ่ายผลิตแห่งประเทศไทย(10) นอกนั้นอยู่ในความรับผิดชอบของกรมชลประทาน(28)
- 3) เป็นอ่างเก็บน้ำขนาดกลางที่มีความสำคัญต่ออุตสาหกรรมและการประปาฯ ของลุ่มน้ำชายฝั่งทะเลตะวันออก
- 4) จังหวัดที่มีอ่างเก็บน้ำขนาดใหญ่มีจำนวน 26 จังหวัด โดยมี 50 จังหวัด
- 5) ที่มา : กรมชลประทาน และการไฟฟ้าฝ่ายผลิตแห่งประเทศไทย

รศ. นายชัชวาลย์ สุขสมิตินันท์



ศูนย์เฝ้าระวังและประเมินสถานการณ์น้ำ กรมทรัพยากรน้ำ

ลำดับของเขื่อนตามความ

- 1.ศรีนครินทร์ 2.ภูมิพล 3.สิริกิติ์ 4.ราชาลงกรณ 5.ห้วยพระ
- 6.อุบลรัตน์ 7.สิรินธร 8.ลำปาง 9.ลำปาว 10.ป่าสัก

ลำดับของเขื่อนตามปริมาณน้ำใช้การได้

- 1.ภูมิพล 2.ศรีนครินทร์ 3.สิริกิติ์ 4.ราชาลงกรณ 5.ห้วยพระ
- 6.ลำปาง 7.อุบลรัตน์ 8.นางเลิ้ง 9.สิรินธร 10.ป่าสัก