



กรมทรัพยากรน้ำ

รายงานการให้ความช่วยเหลือภาวะน้ำแล้ง
และสนับสนุนน้ำสะอาด

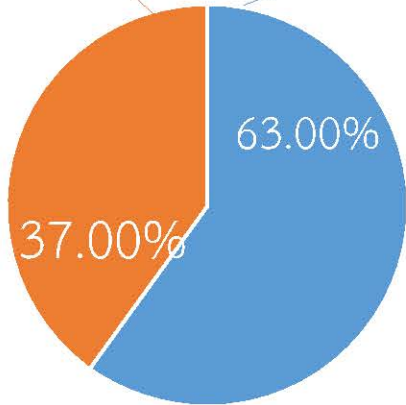
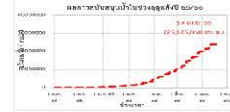
ตั้งแต่วันที่ 1 ต.ค. 2565 – 19 เม.ย. 2566

คงเหลือ

14.83 ล้าน ลบ.ม.

ดำเนินการแล้ว

25.17 ล้าน ลบ.ม.



เครื่องสูบน้ำ	64	เครื่อง (มี 211 เครื่อง)
ปริมาณสูบน้ำ	25.17	ล้าน ลบ.ม.
ปริมาณแจกจ่ายน้ำ	3,526,804	ลิตร
ประโยชน์ที่ได้รับ	317,982	ครัวเรือน
ประชากร	1,008,232	คน
พื้นที่	125,888	ไร่



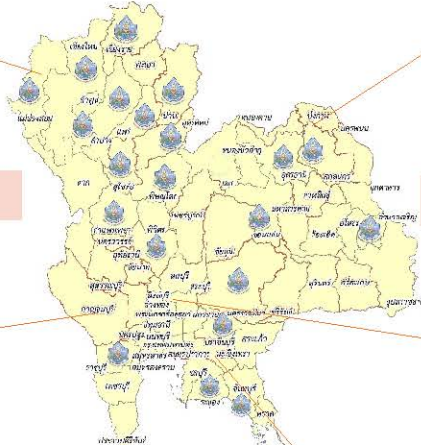
ปริมาณสูบน้ำ 6.94 ล้าน ลบ.ม.



ปริมาณสูบน้ำ 9.58 ล้าน ลบ.ม.



ปริมาณสูบน้ำ 0.17 ล้าน ลบ.ม.



ปริมาณสูบน้ำ 0.00 ล้าน ลบ.ม.



ปริมาณสูบน้ำ 0.86 ล้าน ลบ.ม.



ปริมาณสูบน้ำ 7.62 ล้าน ลบ.ม.



รายงานการช่วยเหลือพื้นที่ประสบปัญหาภัยแล้ง โดย กรมทรัพยากรน้ำ

ในช่วงวันที่ ๑ ตุลาคม ๒๕๖๕ - ๑๙ เมษายน ๒๕๖๖

รายงาน ณ วันที่ ๑๙ เมษายน ๒๕๖๖

หน่วยงาน	จังหวัด	อุปกรณ์/เครื่องมือ		ปริมาณการสูบน้ำ (ลบ.ม.)	ปริมาณการ แจกจ่ายน้ำสะอาด (ลิตร)	ประโยชน์ที่ได้รับ			
		เครื่องสูบน้ำ	จำนวน			อุปโภค-บริโภค		พื้นที่เกษตร(ไร่)	
						ครัวเรือน	ประชากร	ไม้ผล	นาข้าว
สท.๑	ลำปาง	-	-	-	๑,๕๒๑,๕๐๒	๑๖๘,๑๑๑	๔๔๙,๘๒๗	-	-
	เชียงใหม่	-	-	-	๑๓๐,๐๒๖	๒๑,๒๐๑	๘๗,๖๗๕	-	-
	แม่ฮ่องสอน	-	-	-	๘๔,๕๒๔	๙,๒๔๘	๖๐,๙๘๖	-	-
	เชียงราย	-	-	-	๒๗๕,๐๑๗	๕๖,๔๗๑	๑๗๔,๔๗๗	-	-
	กำแพงเพชร	-	-	-	๙๑,๕๓๕	๔๔,๑๒๕	๑๗๙,๓๑๐	-	-
	ลำพูน	๑๐	๓	๖๖๗,๓๐๐	-	-	-	๔,๗๐๐	-
สท.๒	นครสวรรค์(บึงบอระเพ็ด)	๔๗	๖	๓,๑๒๑,๒๐๐	-	-	-	๑,๒๖๐	๗๙,๘๕๘
	นครสวรรค์	๑๐,๑๒	๔	๑,๒๖๑,๔๘๐	๗๒,๐๐๐	๓,๓๗๐	๑๑,๒๒๐	-	-
สท.๓	อุดรธานี	๑๐,๑๒	๖	๓,๗๓๕,๙๐๐	๓๐,๐๐๐	๔๘๑	๑,๙๗๒	-	๑,๗๗๐
	สกลนคร	๓๐	๑	๕,๐๓๔,๒๔๐	-	-	๓๓๗	๖,๗๘๓	-
สท.๔	ขอนแก่น	๑๐	๓	๒๒๙,๐๐๐	-	๑,๒๙๖	๓,๔๕๑	-	-
สท.๕	นครราชสีมา	๑๒,๒๔	๑๑	๔๗๕,๖๘๘	๑๘,๐๐๐	๓,๐๑๕	๙,๘๓๒	-	-
สท.๖	จันทบุรี	๓๐	๑	๕,๒๐๘,๐๐๐	-	๑,๗๐๐	๓,๕๐๐	๕,๕๐๐	-
	ปราจีนบุรี	๑๒	๒	๒,๑๗๖,๐๐๐	-	๖๘๐	๑,๔๐๐	-	๑,๘๗๐
	ระยอง	๑๒	๒	๑๔๔,๐๐๐	-	๘๐	๘๐๐	๔,๕๐๐	-
	สระแก้ว	๑๒	๑	๘๙,๖๐๐	-	๒๙๓	๙๔๑	-	-
สท.๗	ราชบุรี	๑๐,๑๒	๔	๑๗๓,๕๒๐	-	๑,๓๐๓	๔,๘๖๙	๒๐๐	-
สท.๘	นครศรีธรรมราช	๑๒	๖	๕๔๙,๑๘๐	-	๑,๔๗๘	๔,๕๙๕	๑๓,๕๕๐	-
	สงขลา	-	-	-	๑๕๖,๐๐๐	-	-	-	-
สท.๙	พิษณุโลก	๖	๑	๓๔,๐๘๐	-	๙๖	๔๘๘	-	-
	อุดรดิตถ์	๑๐	๒	๔๕๒,๔๐๐	๔๐๔,๖๔๐	๒,๙๔๔	๕,๙๘๒	-	-
	น่าน	-	-	-	๒๕,๕๖๐	-	๙๕	-	-
	แพร่	๘,๑๐,๑๒	๔	๑,๔๐๐,๘๘๐	-	๙๑๓	๒,๓๖๕	-	๒,๕๖๐
สท.๑๐	สุราษฎร์ธานี	๑๒	๓	๓๑๕,๔๐๐	๗๑๘,๐๐๐	๓๒๔	๙๘๔	๓,๓๐๐	-
สท.๑๑	อำนาจเจริญ	๑๒	๔	๑๐๗,๒๐๐	-	๘๕๓	๓,๑๒๖	๓๗	-
	๒๔ จังหวัด		๖๔	๒๕,๑๗๕,๐๖๘	๓,๕๒๖,๘๐๔	๓๑๗,๙๘๒	๑,๐๐๘,๒๓๒	๓๙,๘๓๐	๘๖,๐๕๘