

รายงานสรุปสภาพน้ำในอ่างเก็บน้ำขนาดใหญ่และขนาดกลาง

รายงานสถานการณ์ ณ วันที่ 20 เมษายน 2566

ปริมาณน้ำในอ่างที่ใช้การได้ปลอดภัย **+ มากกว่า / - น้อยกว่า** สัปดาห์ก่อน **8,610.45** ล้าน ลบ.ม.

สรุปสถานการณ์ปริมาณน้ำในอ่างเก็บน้ำที่ใช้ในกิจกรรมหนึ่งประเภท มีอ่างกว่า ปริมาณน้ำที่ใกล้เคียง เช่นเดียวกับปริมาณที่หาตาม สถานการณ์อยู่ระหว่างเก็บกักน้ำ

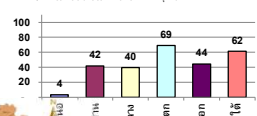
ปริมาณน้ำรวมทั่วประเทศ 71,090 ล้าน ลบ.ม. (100%)



เปรียบเทียบปริมาณน้ำรวมทั่วประเทศ ปัจจุบัน 71,090 ล้าน ลบ.ม. และ ปี 65 29,137 ล้าน ลบ.ม. หรือ เกือบ 41%

วันที่ 20 เมษายน 2566 เกือบ 42,037 ล้าน ลบ.ม. หรือ เกือบ 59%

% ปริมาณน้ำรวมแต่ละภาคปัจจุบัน



สรุปสถานการณ์ปริมาณน้ำในอ่าง		
คงที่	5	อ่าง
ลดลง	33	อ่าง
เพิ่มขึ้น	3	อ่าง

ภาค	สถานการณ์ปริมาณน้ำในอ่าง				ปริมาณน้ำเปลี่ยนแปลง (ล้าน ม.³)	สถานะ
	ลดลง (แห่ง)	คงที่ (แห่ง)	เพิ่มขึ้น (แห่ง)	รวม (แห่ง)		
ภาคเหนือ	7	-	-	7	-7681.64	ปริมาณน้ำในอ่างเก็บน้ำลดลง
ภาคตะวันออกเฉียงเหนือ	12	-	-	12	-555.53	ปริมาณน้ำในอ่างเก็บน้ำลดลง
ภาคกลาง	2	1	-	3	-35.90	ปริมาณน้ำในอ่างเก็บน้ำลดลง
ภาคตะวันตก	2	-	-	2	-224.51	ปริมาณน้ำในอ่างเก็บน้ำลดลง
ภาคตะวันออก	6	4	-	10	-32.56	ปริมาณน้ำในอ่างเก็บน้ำลดลง
ภาคใต้	4	-	-	4	-80.31	ปริมาณน้ำในอ่างเก็บน้ำลดลง
รวมทั้งประเทศ	33	5	-	38	-8610.45	ปริมาณน้ำในอ่างเก็บน้ำลดลง

ภาค	อ่างเก็บน้ำ	ความจุ (ล้าน ม.³)	ปริมาณน้ำที่ใช้ (ล้าน ม.³)	ใช้การได้จริง (ล้าน ม.³)	ปริมาณน้ำรวม วันที่ 20 เมษายน 2566		ปัจจุบัน วันที่ 20 เมษายน 2566				สัปดาห์ก่อน วันที่ 14 เมษายน 2566				ปริมาณน้ำ + เพิ่มขึ้น - ลดลง (ล้าน ม.³)	สถานการณ์ในอ่าง
					%	%	ปริมาณน้ำรวม		ปริมาณน้ำที่ใช้การได้จริง		ปริมาณน้ำรวม		ปริมาณน้ำที่ใช้การได้จริง			
							ปริมาณน้ำ (ล้าน ม.³)	%	ปริมาณน้ำ (ล้าน ม.³)	%	ปริมาณน้ำ (ล้าน ม.³)	%	ปริมาณน้ำ (ล้าน ม.³)	%		
ภาคเหนือ (8)																
1	ภูมิพล (2) ดาด	13,462	3,800	9,662	5,995	45%	-	0%	-	0%	8,762	65%	4,962	51%	-4,962.00	ลดลง
2	สิริภคินี (2) อุดรดี	9,510	2,850	6,660	3,755	39%	-	0%	-	0%	4,773	50%	1,923	29%	-1,923.00	ลดลง
3	แม่ป๋าย เชียงใหม่	265	12	253	92	36%	179	68%	167	66%	187	71%	175	69%	-7.68	ลดลง
4	แม่ทูน เชียงใหม่	263	14	249	84	32%	168	64%	154	62%	171	65%	157	63%	-2.94	ลดลง
5	กีลม ลำปาง	106	3	103	60	57%	71	67%	68	66%	75	71%	72	70%	-4.00	ลดลง
6	กีลนคร ลำปาง	170	6	164	96	56%	86	51%	80	49%	90	53%	84	51%	-4.00	ลดลง
7	แคบอง พิษณุโลก	939	43	896	413	44%	333	35%	290	32%	352	37%	309	34%	-19.00	ลดลง
8	แม่จอก ลำปาง	110	16	94	50	45%	38	34%	22	23%	38	35%	22	24%	-0.54	ลดลง
รวมภาคเหนือ 34.85%																
ภาคตะวันออกเฉียงเหนือ (12)																
8	หนองหลวง อุดรธานี	136	7	129	46	34%	63	46%	56	43%	65	48%	58	45%	-2.68	ลดลง
9	น้ำจืด สกลนคร	520	45	475	213	41%	217	42%	172	36%	221	42%	176	37%	-3.50	ลดลง
10	น้ำพัง (2) สกลนคร	165	8	157	72	43%	73	44%	65	42%	74	45%	66	42%	-0.91	ลดลง
11	จำปาศักดิ์ (2) ขัยภูมิ	164	37	127	107	65%	59	36%	22	17%	60	36%	23	18%	-0.72	ลดลง
12	อุบลรัตน์ (2) ขอนแก่น	2,431	581	1,850	1,144	47%	869	36%	288	16%	904	37%	323	17%	-34.71	ลดลง
13	ลำปาว กาฬสินธุ์	1,980	100	1,880	682	34%	868	44%	768	41%	914	46%	814	43%	-45.55	ลดลง
14	ลำน้ำโดง นครราชสีมา	314	22	292	211	67%	93	0%	-	0%	225	72%	203	70%	-203.00	ลดลง
15	ลำพระเพลิง นครราชสีมา	155	1	154	109	63%	93	60%	92	60%	98	63%	97	63%	-4.75	ลดลง
16	มูลสมบูรณ์ นครราชสีมา	141	7	134	94	67%	-	0%	-	0%	96	68%	89	66%	-89.00	ลดลง
17	ลำตะคอง นครราชสีมา	275	7	268	175	64%	-	0%	-	0%	170	62%	163	61%	-163.00	ลดลง
18	ลำน้ำมูลบุรีรัมย์	121	3	118	99	82%	86	71%	83	70%	87	72%	84	71%	-1.43	ลดลง
19	สีรินธร (2) อุบลราชธานี	1,966	831	1,135	1,200	61%	1,162	59%	331	29%	1,168	59%	337	30%	-6.28	ลดลง
รวมภาคตอน. 11.80%																
ภาคกลาง (3)																
20	ป่าสักชลสิทธิ์ ลพบุรี	960	3	957	394	41%	274	29%	271	28%	300	31%	297	31%	-26.09	ลดลง
21	พันเสลา สุโขทัย	160	17	143	77	48%	94	59%	77	54%	94	59%	77	54%	-	คงที่
22	กระเสียว สุพรรณบุรี	299	99	200	205	69%	193	64%	94	47%	202	68%	103	52%	-9.81	ลดลง
รวมภาคกลาง 1.92%																
ภาคตะวันออก (2)																
23	ศรีนครินทร์ (2) กาญจนบุรี	17,745	10,265	7,480	14,981	84%	13,946	79%	3,681	49%	14,079	79%	3,814	51%	-133.68	ลดลง
24	วชิราลงกรณ (2) กาญจนบุรี	8,860	3,012	5,848	5,550	63%	4,477	51%	1,465	25%	4,567	52%	1,555	27%	-90.83	ลดลง
รวมภาคตะวันออก 37.51%																
ภาคตะวันตก (6+4)																
25	ขุนด่าน นครนายก	224	5.00	219	67	30%	65	29%	60	27%	71	32%	66	30%	-5.67	ลดลง
26	คลองสีป่อ ระยอง	420	30.00	390	75	18%	125	30%	95	24%	137	33%	107	27%	-11.88	ลดลง
27	นางพระ (3) ชลบุรี	117	12.00	105	92	79%	70	60%	58	55%	72	61%	60	57%	-1.74	ลดลง
28	หนองปลาไหล(3) ระยอง	164	13.75	150	119	73%	93	57%	80	53%	99	60%	85	57%	-5.28	ลดลง
29	ประแสร์ (3) ระยอง	295	20.00	275	208	71%	209	71%	189	69%	211	70%	191	70%	-2.48	ลดลง
30	นาบพระขัน (3) ชลบุรี	17	0.72	16	14	82%	12	70%	11	69%	12	70%	10.88	69%	-	คงที่
31	หนองค้อ (3) ชลบุรี	21	1.00	20	19	87%	17	79%	16	78%	17	79%	15.82	78%	-	คงที่
32	คลองกรม (3) ระยอง	79	3.00	76	71	89%	51	65%	48	63%	51	65%	48.38	63%	-	คงที่
33	คลองใหญ่ (3) ระยอง	45	3.00	42	28	62%	16	35%	13	30%	16	35%	12.85	30%	-	คงที่
34	นฤมิตรหรือจรูญ ปทุมธานี	295	19.00	276	79	27%	84	28%	65	24%	90	30%	70.51	26%	-5.51	ลดลง
รวมภาคตะวันตก 2.37%																
ภาคใต้ (4)																
35	แก่งกระจาน เพชรบุรี	710	65	645	418	59%	343	48%	278	43%	358	50%	293	45%	-14.89	ลดลง
36	ป่าแก่งกระจาน ประจวบคีรีขันธ์	391	18	373	245	63%	127	32%	109	29%	136	35%	118	32%	-9.00	ลดลง
37	ห้วยกระเจา (2) สุราษฎร์ธานี	5,639	1,352	4,287	3,505	62%	3,349	59%	1,997	47%	3,383	60%	2,031	47%	-34.36	ลดลง
38	นางเลิ้ง (2) ยะลา	1,454	276	1,178	1,193	82%	1,227	84%	951	81%	1,249	86%	973	83%	-22.06	ลดลง
รวมภาคใต้ 11.55%																
รวมทั้งประเทศ 100%(38)																

ที่มาข้อมูล : ตารางสรุปสภาพน้ำในอ่างเก็บน้ำขนาดใหญ่ทั่วประเทศ และตารางสรุปสภาพน้ำในอ่างเก็บน้ำภาคตะวันออก กรมชลประทาน

หมายเหตุ :

- อ่างเก็บน้ำขนาดใหญ่ หมายถึง อ่างเก็บน้ำที่มีความจุตั้งแต่ 100 ล้าน ลบ.ม. ขึ้นไป
- เป็นอ่างเก็บน้ำที่อยู่ในความรับผิดชอบของการไฟฟ้าฝ่ายผลิตแห่งประเทศไทย(10) นอกนั้นอยู่ในความรับผิดชอบของกรมชลประทาน(28)
- เป็นอ่างเก็บน้ำขนาดกลางที่มีความสำคัญต่อการอุตสาหกรรมและภาคประมง ของลุ่มน้ำชายฝั่งทะเลตะวันออก
- จังหวัดที่มีอ่างเก็บน้ำขนาดใหญ่มีจำนวน 26 จังหวัด โดยมี 50 จังหวัด
- ที่มา : กรมชลประทาน และการไฟฟ้าฝ่ายผลิตแห่งประเทศไทย

รณ. หมายถึง ระดับน้ำเก็บกักของอ่าง



ศูนย์เฝ้าระวังและบริหารจัดการน้ำ กรมทรัพยากรน้ำ

ลำดับของเขื่อนตามความ

- 1.ศรีนครินทร์ 2.ภูมิพล 3.สิริภคินี 4.วชิราลงกรณ 5.ชัยปราการ 6.อุบลรัตน์ 7.สีรินธร 8.ลำปาง 9.ลำปาว 10.ป่าสัก

ลำดับของเขื่อนตามปริมาณน้ำใช้การได้

- 1.ภูมิพล 2.ศรีนครินทร์ 3.สิริภคินี 4.วชิราลงกรณ 5.ชัยปราการ 6.ลำปาว 7.อุบลรัตน์ 8.นางเลิ้ง 9.สีรินธร 10.ป่าสัก