

รายงานสรุปสภาพน้ำในอ่างเก็บน้ำขนาดใหญ่และขนาดกลาง

รายงานสถานการณ์ ณ วันที่ 21 เมษายน 2566

ปริมาณน้ำรวมทั่วประเทศ 71,090 ล้าน ลบ.ม. (100%)



เปรียบเทียบปริมาณน้ำรวมทั่วประเทศ ปัจจุบัน วันที่ 21 เม.ย. 66 และ ปี 65

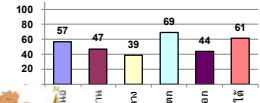
วันที่ 21 เมษายน 2566 เท่ากับ 42,720 ล้าน ลบ.ม. หรือ เท่ากับ 60%

วันที่ 21 เมษายน 2565 เท่ากับ 41,898 ล้าน ลบ.ม. หรือ เท่ากับ 59%

ปริมาณน้ำในอ่างที่ใช้การได้ในสัปดาห์นี้ + มากกว่า / - น้อยกว่า สัปดาห์ก่อน 788.38 ล้าน ลบ.ม.

สรุปสถานการณ์ปริมาณน้ำในอ่างเก็บน้ำที่ใช้ในกิจกรรมทั่วประเทศ มีอ่างกว่า 1,000 อ่าง ปริมาณน้ำที่ไหลเข้าอ่าง เมื่อเทียบกับปริมาณที่เข้ามา สถานการณ์อยู่ระหว่างเก็บกักน้ำ

% ปริมาณน้ำรวมแต่ละภาคปัจจุบัน



ภาค	สถานการณ์ปริมาณน้ำในอ่าง				ปริมาณน้ำเปลี่ยนแปลง (ล้าน ม.³)	สถานะ
	ลดลง (แห่ง)	คงที่ (แห่ง)	เพิ่มขึ้น (แห่ง)	รวม (แห่ง)		
ภาคเหนือ	7	-	-	7	-292.26	ปริมาณน้ำในอ่างเก็บน้ำลดลง
ภาคตะวันออกเฉียงเหนือ	11	-	1	12	-116.40	ปริมาณน้ำในอ่างเก็บน้ำลดลง
ภาคกลาง	3	-	-	3	-42.23	ปริมาณน้ำในอ่างเก็บน้ำลดลง
ภาคตะวันออก	2	-	-	2	-224.18	ปริมาณน้ำในอ่างเก็บน้ำลดลง
ภาคตะวันตก	6	4	-	10	-33.76	ปริมาณน้ำในอ่างเก็บน้ำลดลง
ภาคใต้	4	-	-	4	-79.55	ปริมาณน้ำในอ่างเก็บน้ำลดลง
รวมทั้งประเทศ	33	4	1	38	-788.38	ปริมาณน้ำในอ่างเก็บน้ำลดลง



สรุปสถานการณ์ปริมาณน้ำในอ่าง

คงที่	4	อ่าง
ลดลง	33	อ่าง
เพิ่มขึ้น	1	อ่าง

ภาค	อ่างเก็บน้ำ	ความจุที่ใช้งาน (ล้าน ม.³)	ปริมาณน้ำไม่ไหล (ล้าน ม.³)	ใช้การได้จริง (ล้าน ม.³)	ปริมาณน้ำรวม วันที่ 21 เมษายน 2566		ปัจจุบัน วันที่ 21 เมษายน 2566				สัปดาห์ก่อน วันที่ 15 เมษายน 2566				ปริมาณน้ำเปลี่ยนแปลง (ล้าน ม.³)	สถานการณ์ในอ่าง
					%	ปริมาณน้ำรวม	%	ปริมาณน้ำใช้การได้จริง	%	ปริมาณน้ำรวม	%	ปริมาณน้ำใช้การได้จริง	%			
														ปริมาณน้ำ (ล้าน ม.³)		
ภาคเหนือ (8)																
1	ภูมิพล (2) ดาก	13,462	3,800	9,662	5,974	44%	8,552	64%	4,752	49%	8,730	65%	4,930	51%	-178.00	ลดลง
2	สิริกิติ์ (2) อุดรศักดิ์	9,510	2,850	6,660	3,748	39%	4,661	49%	1,811	27%	4,757	50%	1,907	29%	-96.00	ลดลง
3	แม่จัด เชียงใหม่	265	12	253	92	35%	179	68%	167	66%	185	70%	173	68%	-6.00	ลดลง
4	แม่กวง เชียงใหม่	263	14	249	84	32%	167	63%	153	61%	170	65%	156	63%	-2.97	ลดลง
5	ก๊วยหลิง ลำปาง	106	3	103	62	58%	70	66%	67	65%	74	70%	71	69%	-4.00	ลดลง
6	ก๊วยหลิง ลำปาง	170	6	164	96	56%	85	50%	79	48%	89	52%	83	51%	-4.00	ลดลง
7	แควน้อย พิษณุโลก	939	43	896	408	43%	328	35%	283	32%	349	37%	306	34%	-23.00	ลดลง
8	แม่จอก ลำปาง	110	16	94	50	45%	38	34%	22	23%	38	34%	22	24%	-0.54	ลดลง
รวมภาคเหนือ 34.85%		24,825	6,744	18,081	10,514	42%	14,078	57%	7,334	41%	14,392	58%	7,626	42%	-292.26	ลดลง
ภาคตะวันออกเฉียงเหนือ (12)																
8	ห้วยหลวง อุดรธานี	136	7	129	45	33%	62	46%	55	43%	65	48%	58	45%	-2.47	ลดลง
9	น้ำจูน สกลนคร	520	45	475	213	41%	215	41%	170	36%	220	42%	175	37%	-4.50	ลดลง
10	น้ำพอง (2) สกลนคร	165	8	157	71	43%	73	44%	65	42%	74	45%	66	42%	-0.65	ลดลง
11	จำปาศักดิ์ (2) ขัยภูมิ	164	37	127	107	65%	59	36%	22	17%	59	36%	22	17%	0.18	เพิ่มขึ้น
12	อุบลรัตน์ (2) ขอนแก่น	2,431	581	1,850	1,139	47%	865	36%	284	15%	895	37%	314	17%	-30.48	ลดลง
13	ลำปาว กาฬสินธุ์	1,980	100	1,880	676	34%	860	43%	760	40%	906	46%	806	43%	-45.36	ลดลง
14	ลำคอง นครราชสีมา	314	22	292	210	67%	213	68%	191	65%	221	70%	199	68%	-8.00	ลดลง
15	ลำพระเพลิง นครราชสีมา	155	1	154	108	70%	92	59%	91	59%	97	63%	96	63%	-5.61	ลดลง
16	มูลขาม นครราชสีมา	141	7	134	93	66%	91	65%	84	63%	96	68%	89	66%	-5.00	ลดลง
17	ลำพระนครราชสีมา	275	7	268	174	63%	162	59%	155	58%	169	61%	162	60%	-7.00	ลดลง
18	ลำนางรอง บุรีรัมย์	121	3	118	99	82%	85	70%	82	70%	86	71%	83	70%	-1.23	ลดลง
19	สิรินธร (2) อุบลราชธานี	1,966	831	1,135	1,194	61%	1,162	59%	331	29%	1,168	59%	337	30%	-6.28	ลดลง
รวมภาคตะวันออกเฉียงเหนือ 11.80%		8,369	1,649	6,720	4,129	49%	3,940	47%	2,291	34%	4,056	48%	2,407	36%	-116.40	ลดลง
ภาคกลาง (3)																
20	ป่าสักชลสิทธิ์ ลพบุรี	960	3	957	386	40%	265	28%	262	27%	296	31%	293	31%	-30.44	ลดลง
21	พันเสลา สุโขทัย	160	17	143	77	48%	94	59%	77	54%	94	59%	77	54%	-0.44	ลดลง
22	กระเสียว สุพรรณบุรี	299	99	200	205	68%	189	63%	90	45%	200	67%	101	51%	-11.35	ลดลง
รวมภาคกลาง 1.92%		1,419	119	1,300	667	47%	548	39%	429	30%	591	42%	472	36%	-42.23	ลดลง
ภาคตะวันออก (2)																
23	ศรีนครินทร์ (2) กาญจนบุรี	17,745	10,265	7,480	14,963	84%	13,924	78%	3,659	49%	14,058	79%	3,793	51%	-133.54	ลดลง
24	วชิราลงกรณ (2) กาญจนบุรี	8,860	3,012	5,848	5,527	62%	4,461	50%	1,449	25%	4,552	51%	1,540	26%	-90.64	ลดลง
รวมภาคตะวันออก 37.51%		26,605	13,277	13,328	20,489	77%	18,385	69%	5,108	38%	18,609	70%	5,332	40%	-224.18	ลดลง
ภาคตะวันตก (6+4)																
25	ขุนด่าน นครนายก	224	5.00	219	67	30%	65	29%	60	27%	69	31%	64	29%	-4.62	ลดลง
26	คลองสีปัด ระยอง	420	30.00	390	73	17%	123	29%	93	24%	135	32%	105	27%	-11.88	ลดลง
27	นางพระ (3) ชลบุรี	117	12.00	105	92	79%	69	59%	57	55%	71	61%	59	56%	-1.74	ลดลง
28	หนองปลาไหล (3) ระยอง	164	13.75	150	119	73%	93	57%	79	53%	98	60%	84	56%	-4.95	ลดลง
29	ประแสร์ (3) ระยอง	295	20.00	275	206	70%	207	70%	187	68%	211	72%	191	69%	-4.09	ลดลง
30	นาบพระชัน (3) ชลบุรี	17	0.72	16	14	82%	12	70%	11	68%	12	70%	10.84	68%	-	คงที่
31	หนองค้อ (3) ชลบุรี	21	1.00	20	19	87%	17	78%	16	77%	17	78%	15.74	77%	-	คงที่
32	คลองกรวย (3) ระยอง	79	3.00	76	71	89%	51	64%	48	63%	51	64%	48.02	63%	-	คงที่
33	คลองใหญ่ (3) ระยอง	45	3.00	42	28	61%	16	35%	13	30%	16	35%	12.85	30%	-	คงที่
34	นฤมิตรหรือจินดา ปทุมธานี	295	19.00	276	76	26%	82	28%	63	23%	88	30%	69.48	25%	-6.48	ลดลง
รวมภาคตะวันตก 2.37%		1,678	107	1,570	764	46%	735	44%	627	40%	768	46%	661	42%	-33.76	ลดลง
ภาคใต้ (4)																
35	แก่งกระจาน เพชรบุรี	710	65	645	414	58%	342	48%	277	43%	355	50%	290	45%	-13.86	ลดลง
36	ปราจีนบุรี ประจวบคีรีขันธ์	391	18	373	242	62%	122	31%	104	28%	134	34%	116	31%	-12.00	ลดลง
37	ห้วยกระเจา (2) สุราษฎร์ธานี	5,639	1,352	4,287	3,493	62%	3,342	59%	1,990	46%	3,378	60%	2,026	47%	-35.65	ลดลง
38	นางลา (2) ยะลา	1,454	276	1,178	1,186	82%	1,227	84%	951	81%	1,245	86%	969	82%	-18.04	ลดลง
รวมภาคใต้ 11.55%		8,194	1,711	6,483	5,335	65%	5,033	61%	3,322	51%	5,113	62%	3,402	52%	-79.55	ลดลง
รวมทั้งประเทศ 100%(38)		71,090	23,607	47,482	41,898	59%	42,720	60%	19,112	40%	30,132	42%	19,900	42%	-788.38	ลดลง

ที่มาข้อมูล : ตารางสรุปสภาพน้ำในอ่างเก็บน้ำขนาดใหญ่ทั่วประเทศ และตารางสรุปสภาพน้ำในอ่างเก็บน้ำภาคตะวันออก กรมชลประทาน

หมายเหตุ :

- 1) อ่างเก็บน้ำขนาดใหญ่ หมายถึง อ่างเก็บน้ำที่มีความจุตั้งแต่ 100 ล้าน ลบ.ม. ขึ้นไป
 - 2) เป็นอ่างเก็บน้ำอยู่ใต้วงน้ำหรือคิดของกรมชลประทานที่ไฟฟ้าฝ่ายผลิตแห่งประเทศไทย(10) นอกนั้นอยู่ในความรับผิดชอบของกรมชลประทาน(28)
 - 3) เป็นอ่างเก็บน้ำขนาดกลางที่มีความสำคัญต่ออุตสาหกรรมและการประปาฯ ของลุ่มน้ำชายฝั่งทะเลตะวันออก
 - 4) จังหวัดที่มีอ่างเก็บน้ำขนาดใหญ่มีจำนวน 26 จังหวัด ไม่มี 50 จังหวัด
 - 5) ที่มา : กรมชลประทาน และกรมไฟฟ้าฝ่ายผลิตแห่งประเทศไทย
- รศ. นายชัชวาลย์ สุขสมนึก



ศูนย์เมล็ดพันธุ์ กรมการข้าว และประมง กรมการข้าว กรมประมง

ลำดับของเขื่อนตามความ

- 1.ศรีนครินทร์ 2.ภูมิพล 3.สิริกิติ์ 4.วชิราลงกรณ 5.ห้วยกระเจา
- 6.อุบลรัตน์ 7.สิรินธร 8.ลำปาง 9.ลำปาว 10.ป่าสัก

ลำดับของเขื่อนตามปริมาณน้ำใช้การได้

- 1.ภูมิพล 2.ศรีนครินทร์ 3.สิริกิติ์ 4.วชิราลงกรณ 5.ห้วยกระเจา
- 6.ลำปาง 7.อุบลรัตน์ 8.ลำปาง 9.สิรินธร 10.ป่าสัก