



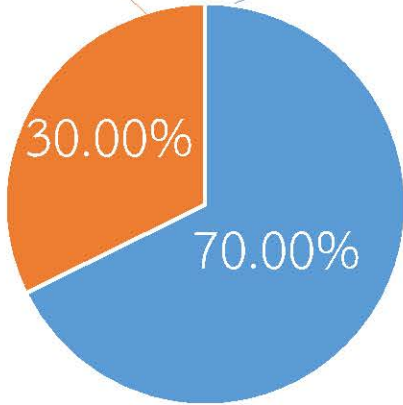
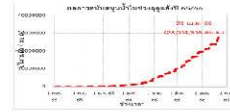
กรมทรัพยากรน้ำ

รายงานการให้ความช่วยเหลือภาวะน้ำแล้ง
และสนับสนุนน้ำสะอาด

ตั้งแต่วันที่ 1 ต.ค. 2565 – 21 เม.ย. 2566

คงเหลือ
12.00 ล้าน ลบ.ม.

ดำเนินการแล้ว
27.00 ล้าน ลบ.ม.



เครื่องสูบน้ำ	66	เครื่อง (มี 211 เครื่อง)
ปริมาณสูบน้ำ	28.00	ล้าน ลบ.ม.
ปริมาณแจกจ่ายน้ำ	3,635,834	ลิตร
ประโยชน์ที่ได้รับ	318,580	ครัวเรือน
ประชากร	1,010,026	คน
พื้นที่	127,538	ไร่



ปริมาณสูบน้ำ 8.39 ล้าน ลบ.ม.



ปริมาณสูบน้ำ 10.55 ล้าน ลบ.ม.



ปริมาณสูบน้ำ 0.22 ล้าน ลบ.ม.



ปริมาณสูบน้ำ 0.00 ล้าน ลบ.ม.



ปริมาณสูบน้ำ 0.88 ล้าน ลบ.ม.



ปริมาณสูบน้ำ 7.96 ล้าน ลบ.ม.

รายงานการช่วยเหลือพื้นที่ประสบปัญหาภัยแล้ง โดย กรมทรัพยากรน้ำ

ในช่วงวันที่ ๑ ตุลาคม ๒๕๖๕ - ๒๑ เมษายน ๒๕๖๖

รายงาน ณ วันที่ ๒๑ เมษายน ๒๕๖๖

หน่วยงาน	จังหวัด	อุปกรณ์/เครื่องมือ		ปริมาณการสูบน้ำ (ลบ.ม.)	ปริมาณการ แจกจ่ายน้ำสะอาด (ลิตร)	ประโยชน์ที่ได้รับ			
		เครื่องสูบน้ำ	จำนวน			อุปโภค-บริโภค		พื้นที่เกษตร(ไร่)	
						ครัวเรือน	ประชากร	ไม้ผล	นาข้าว
สทท.๑	ลำปาง	-	-	-	๑,๕๒๑,๕๐๒	๑๖๘,๑๑๑	๔๔๙,๘๒๗	-	-
	เชียงใหม่	-	-	-	๑๓๐,๐๒๖	๒๑,๒๐๑	๘๗,๖๗๕	-	-
	แม่ฮ่องสอน	-	-	-	๘๔,๕๒๔	๙,๒๔๘	๖๐,๙๘๖	-	-
	เชียงราย	-	-	-	๒๗๕,๐๑๗	๕๖,๔๗๑	๑๓๔,๔๗๗	-	-
	กำแพงเพชร	-	-	-	๙๑,๕๓๕	๔๔,๑๒๕	๑๓๙,๓๑๐	-	-
	ลำพูน	๑๐	๓	๖๖๗,๓๐๐	-	-	-	๔,๗๐๐	-
สทท.๒	นครสวรรค์(บึงบอระเพ็ด)	๔๗	๖	๔,๕๔๖,๘๐๐	-	-	-	๑,๒๖๐	๗๙,๘๕๘
	นครสวรรค์	๑๐,๑๒	๔	๑,๒๖๑,๔๘๐	๗๒,๐๐๐	๓,๓๗๐	๑๑,๒๒๐	-	-
สทท.๓	อุดรธานี	๑๐,๑๒	๖	๓,๗๔๔,๒๒๐	๓๐,๐๐๐	๔๘๑	๑,๙๗๒	-	๑,๗๗๐
	สกลนคร	๓๐	๑	๕,๐๘๘,๙๖๐	-	-	๓๓๗	๖,๗๘๓	-
สทท.๔	ขอนแก่น	๑๐,๑๒,๓๐	๔	๑,๑๓๙,๐๐๐	-	๒,๐๗๖	๔,๕๘๘	-	-
สทท.๕	นครราชสีมา	๑๒,๒๔	๑๑	๔๗๕,๖๘๘	๑๘,๐๐๐	๓,๐๑๕	๙,๘๓๒	-	-
สทท.๖	จันทบุรี	๓๐	๑	๕,๔๘๘,๐๐๐	-	๑,๗๐๐	๓,๕๐๐	๕,๕๐๐	-
	ปราจีนบุรี	๑๒	๒	๒,๑๗๖,๐๐๐	-	๖๘๐	๑,๔๐๐	-	๑,๘๗๐
	ระยอง	๑๒	๒	๒๐๘,๐๐๐	-	๘๐	๘๐๐	๔,๕๐๐	-
	สระแก้ว	๑๒	๑	๘๙,๖๐๐	-	๒๙๓	๙๔๑	-	-
สทท.๗	ราชบุรี	๑๐,๑๒	๕	๒๒๒,๑๒๐	-	๑,๙๐๑	๖,๖๖๓	๑,๘๕๐	-
สทท.๘	นครศรีธรรมราช	๑๒	๖	๕๕๙,๑๘๐	-	๑,๔๗๘	๔,๕๙๕	๑๓,๕๕๐	-
	สงขลา	-	-	-	๑๕๖,๐๐๐	-	-	-	-
สทท.๙	พิษณุโลก	๖	๑	๓๔,๐๘๐	-	๙๖	๔๘๘	-	-
	อุตรดิตถ์	๑๐	๒	๔๕๒,๔๐๐	๕๑๓,๔๖๐	๒,๙๔๔	๕,๙๘๒	-	-
	น่าน	-	-	-	๒๕,๗๗๐	-	๙๕	-	-
	แพร่	๘,๑๐,๑๒	๔	๑,๔๒๖,๐๘๐	-	๙๑๓	๒,๓๖๕	-	๒,๕๖๐
สทท.๑๐	สุราษฎร์ธานี	๑๒	๓	๓๒๘,๒๐๐	๗๑๘,๐๐๐	๓๒๔	๙๘๔	๓,๓๐๐	-
สทท.๑๑	อำนาจเจริญ	๑๒	๔	๑๐๗,๒๐๐	-	๘๕๓	๓,๑๒๖	๓๗	-
	๒๔ จังหวัด		๖๖	๒๘,๐๐๔,๓๐๘	๓,๖๓๕,๘๓๔	๓๑๙,๓๖๐	๑,๐๑๑,๑๖๓	๔๑,๔๘๐	๘๖,๐๕๘