



# สรุปสถานการณ์น้ำ

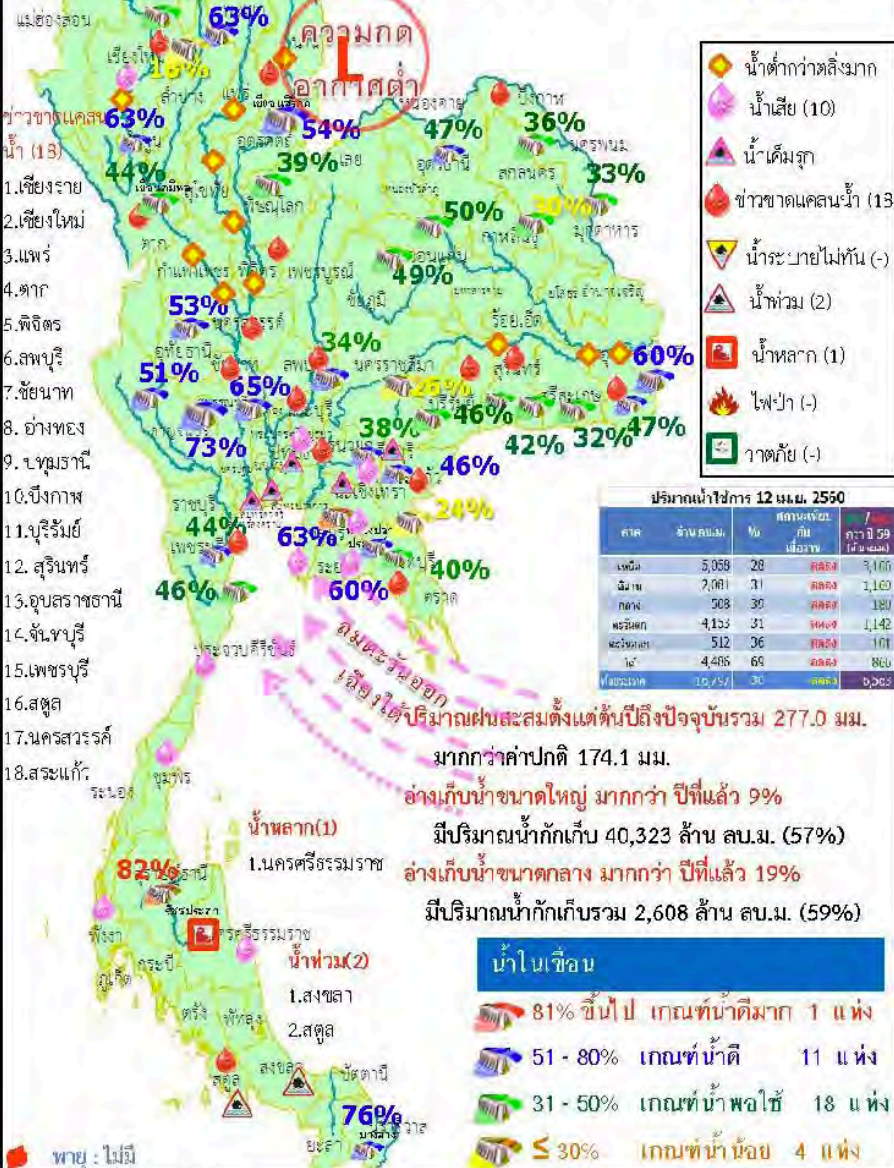
12 เมษายน 2560

สำนักงานเลขาธิการ

คณะกรรมการทรัพยากรน้ำแห่งชาติ

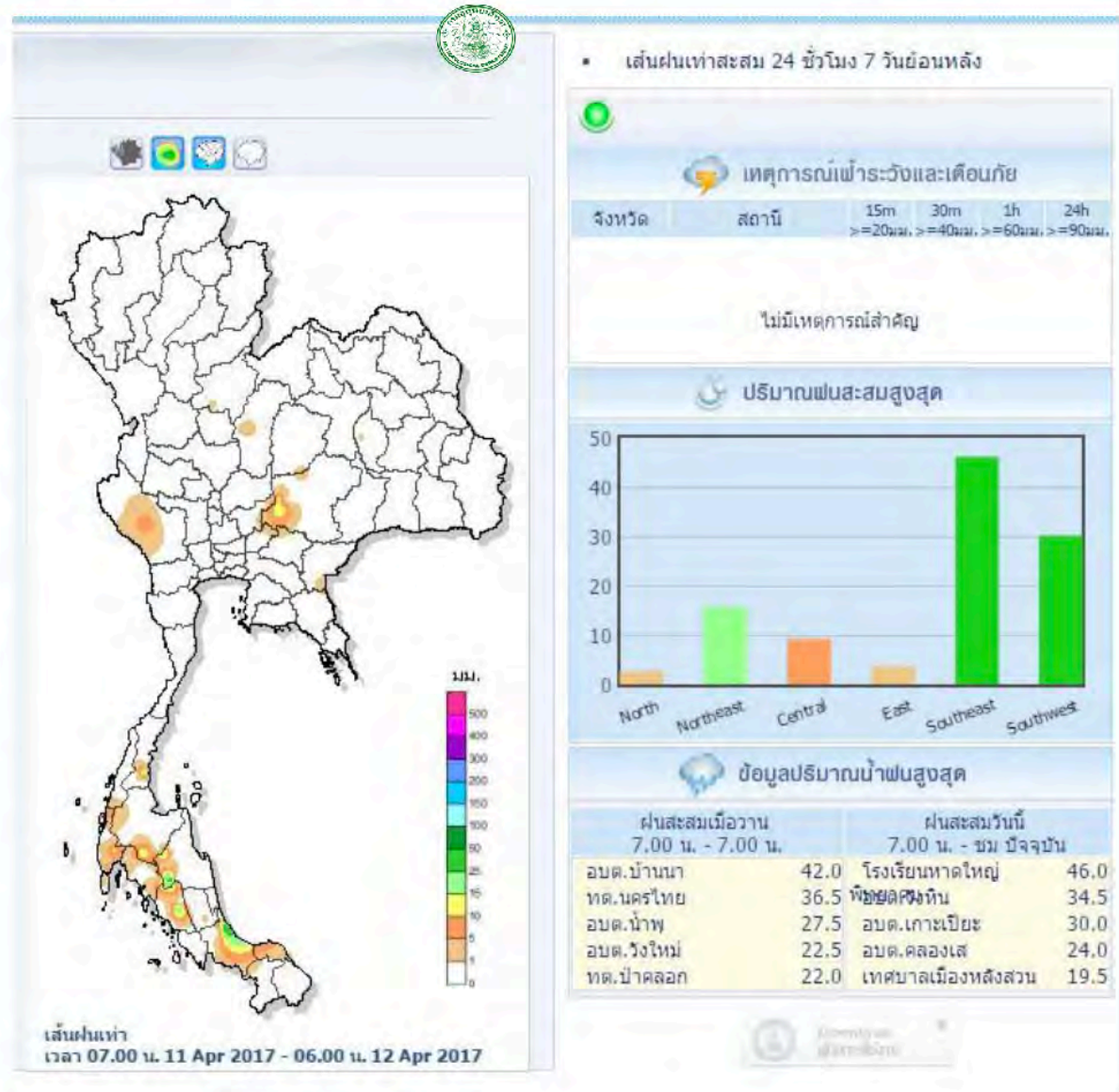
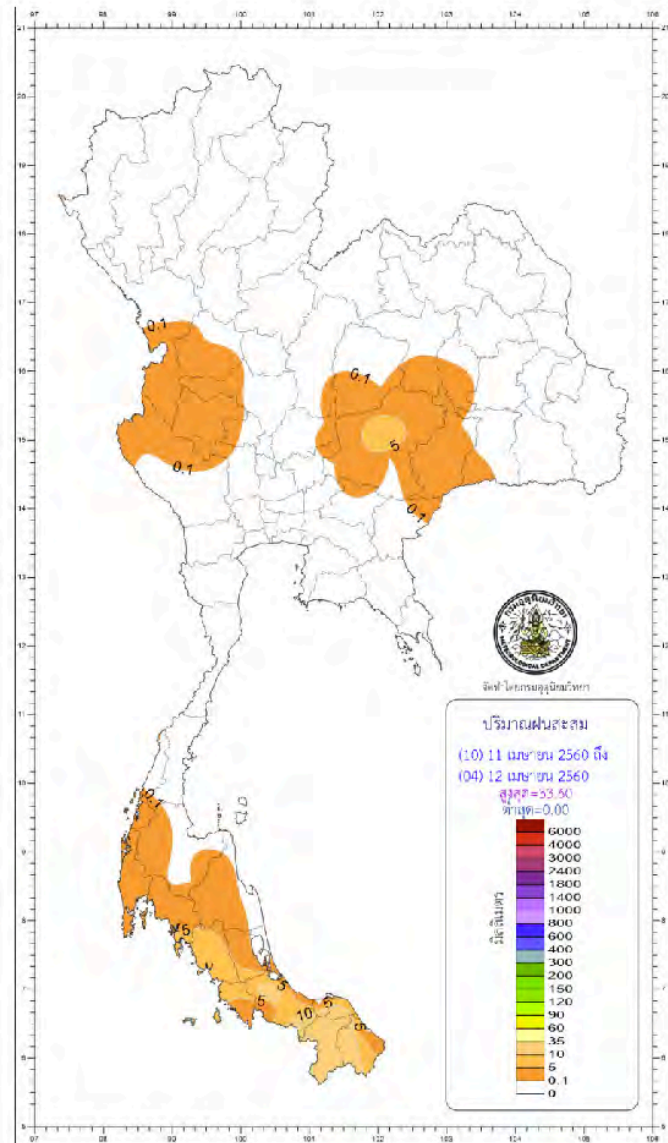
## สรุปสถานการณ์น้ำ

วันที่ 12 เมษายน 2560

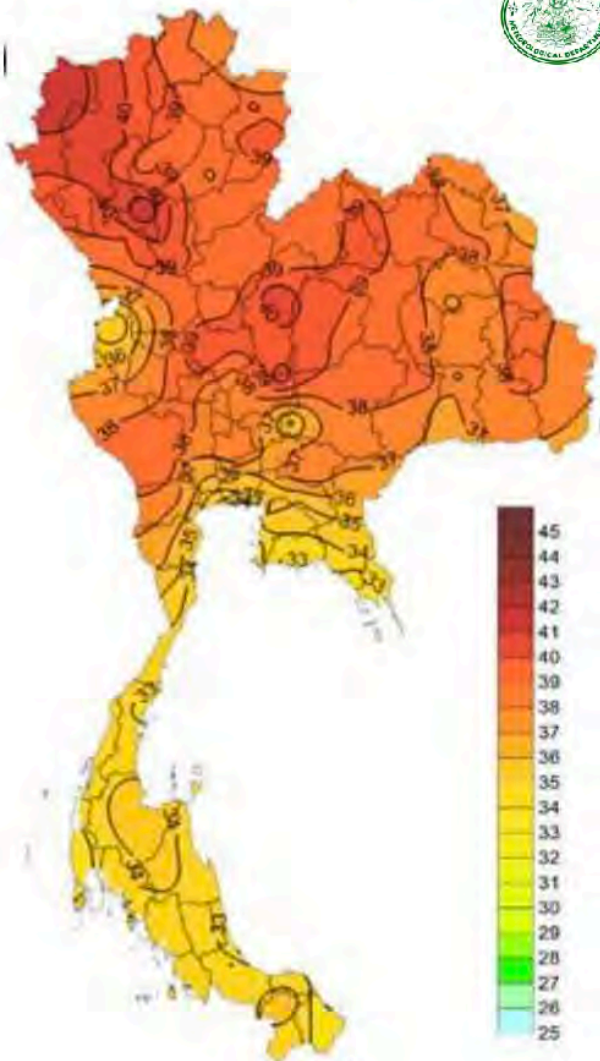


- ปริมาณฝนสะสมตั้งแต่ต้นปี 2560 ถึง 9 เมษายน 60 รวม 277.0 มม. มากกว่าค่าเฉลี่ย 174.1 มม. (169%)
- อ่างเก็บน้ำขนาดใหญ่มีปริมาณน้ำเก็บกักรวม 40,323 ล้าน ลบ.ม. (57%) มากกว่าปีที่แล้ว 9% ( 6,522 ล้าน ลบ.ม.)
- อ่างเก็บน้ำขนาดกลาง มีปริมาณน้ำเก็บกักรวม 2,608 ล้าน ลบ.ม. (59%) มากกว่าปีที่แล้ว 19% (833 ล้าน ลบ.ม.)
- พื้นที่ที่ต้องให้ความสนใจเรื่องน้ำ
  - ขาดแคลนน้ำ
    - ขาดแคลนน้ำอุปโภค-บริโภค 10 จังหวัด คือ เชียงใหม่ ตาก พิจิตร อ่างทอง บึงกาฬ บุรีรัมย์ สุรินทร์ อุบลราชธานี สระแก้ว สตูล
    - ขาดแคลนน้ำเกษตร 12 จังหวัด คือ เชียงราย แพร่ พิจิตร บุรีรัมย์ นครสวรรค์ ลพบุรี ชัยนาท อ่างทอง ปทุมธานี สระแก้ว จันทบุรี เพชรบุรี
  - น้ำเค็มรุกถึง จังหวัด สมุทรสงคราม สมุทรสาคร นนทบุรี ฉะเชิงเทรา ปราจีนบุรี
- คุณภาพน้ำ
  - น้ำเสียเนื่องจากสิ่งปฏิกูล 10 จังหวัด คือ เชียงใหม่ ปทุมธานี ฉะเชิงเทรา ปราจีนบุรี ชลบุรี ระยอง ประจวบคีรีขันธ์ ชุมพร นครศรีธรรมราช พังงา
- สถานะน้ำในแม่น้ำสำคัญหลักส่วนใหญ่อยู่ในสถานะน้ำน้อย ที่อยู่ในภาวะปกติ ได้แก่แม่น้ำตาปที่ จ.สราษฏร์ธานี แม่น้ำโลก ที่จ.นราธิวาส

## ปริมาณฝน 24 ชั่วโมง ที่ผ่านมา



## คาดการณ์อุณหภูมิอากาศและฝน



อุณหภูมิสูงสุด 24 ซม. (องศาเซลเซียส)

ภาค	ลักษณะอากาศ พื้นที่จังหวัด	% ฝน	เทียบกับเมื่อวาน
ภาคเหนือ	อากาศร้อนในตอนกลางวัน และมีอากาศร้อนจัดหลายพื้นที่ โดยมีฝนฟ้าคะนองส่วนมากบริเวณจังหวัดเชียงราย ลำพูน ลำปาง พะเยา แพร่ น่าน อุตรดิตถ์ พิษณุโลก ตาก และเพชรบูรณ์ อุณหภูมิ 23-4 องศาC	10	เท่ากับเมื่อวาน
ภาคตะวันออกเฉียงเหนือ	อากาศร้อนในตอนกลางวัน โดยมีพายุฝนฟ้าคะนองบริเวณจังหวัดเลย หนองคาย บึงกาฬ นครพนม สกลนคร อุตรธานี หนองบัวลำภู มุกดาหาร อุณหภูมิ 24-39 องศาC	40	มากกว่าเมื่อวาน
ภาคกลาง	อากาศร้อนในตอนกลางวัน และมีอากาศร้อนจัดบางแห่ง โดยมีพายุฝนฟ้าคะนองส่วนมากบริเวณจังหวัดราชบุรี กาญจนบุรี ลพบุรี และสระบุรี อุณหภูมิ 25-40 องศาC	10	เท่ากับเมื่อวาน
ภาคตะวันออก	อากาศร้อนในตอนกลางวัน กับมีพายุฝนฟ้าคะนอง ส่วนมากบริเวณจังหวัด นครนายก ปราจีนบุรี สระแก้ว ชลบุรี ระยอง จันทบุรี และตราด อุณหภูมิ 5-38 องศาC ทะเลมีคลื่นสูง 1ม.	30	เท่ากับเมื่อวาน
ภาคใต้ฝั่งตะวันออก	มีฝนฟ้าคะนอง ส่วนมากบริเวณจังหวัด สุราษฎร์ธานี นครศรีธรรมราช สงขลา ปัตตานี และนราธิวาส อุณหภูมิ 24-34 องศาC ทะเลมีคลื่นสูงประมาณ 1-2 เมตร	20	น้อยกว่าเมื่อวาน
ภาคใต้ฝั่งตะวันตก	มีฝนฟ้าคะนอง ส่วนมากบริเวณจังหวัดระนอง พังงา ภูเก็ต กระบี่ ตรัง และสตูล อุณหภูมิ 23-34 องศาC ทะเลมีคลื่นสูงประมาณ 1-2 เมตร ขึ้นไป	40	เท่ากับเมื่อวาน
กทม.และปริมณฑล	อากาศร้อนในตอนกลางวัน กับมีฝนฟ้าคะนอง อุณหภูมิ 27-37 องศาC	10	น้อยกว่าเมื่อวาน

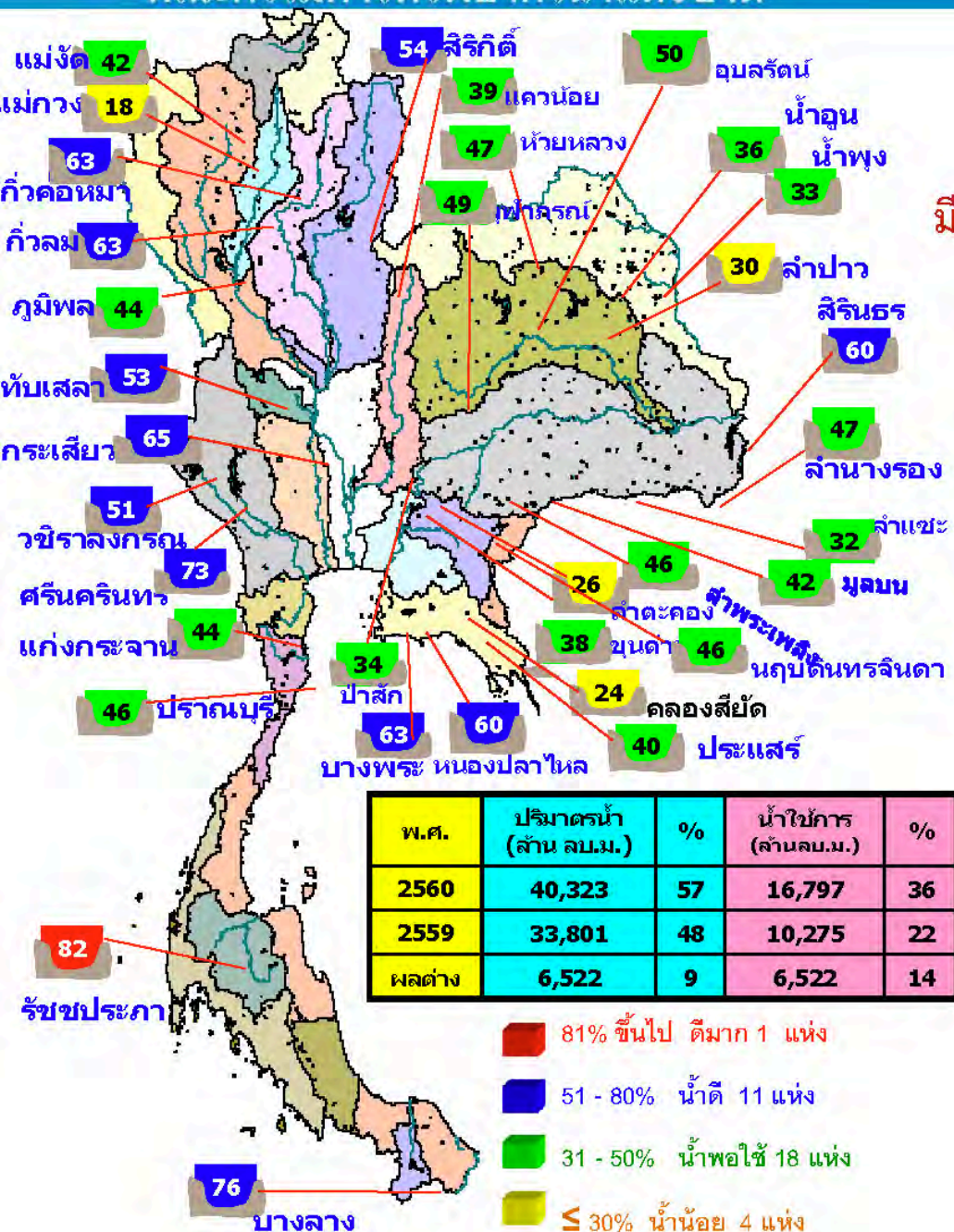
## สถานการณ์การเก็บกักน้ำ

### ในเขื่อนขนาดใหญ่

มีปริมาณน้ำต่ำกว่าเกณฑ์กักเก็บน้ำต่ำสุด 4 เขื่อน

มีปริมาณลดลงจากเมื่อวาน 4 เขื่อน

เขื่อนภูมิพล	ตาก	44%
แม่กวางอุดมธารา	เชียงใหม่	18%
เขื่อนน้ำพุง	สกลนคร	33%
เขื่อนศรีนครินทร์	กาญจนบุรี	73%



สภาพน้ำและการระบายน้ำ กพฟ  
รายงาน ณ วันที่ 12 เมษายน 2560

เขื่อน	A		B		C		D		E		F		G	
	ปริมาณน้ำ ใหญ่เฉลี่ย	ระบาย น้ำ	รวม ปริมาณน้ำ การสูบน้ำ	รวม ปริมาณน้ำ การสูบน้ำ	ปริมาณน้ำ ที่สามารถ ใช้งานได้	ปริมาณน้ำ ที่สามารถ ใช้งานได้	%	ใช้งาน (วัน)	ใช้ ได้	ใช้ ได้	ใช้ ได้	ใช้ ได้	ใช้ ได้	ใช้ ได้
1 เขื่อนภูมิพล	0.00	9.00	10.04	2118.44	21.63			211	8 พ.ย. 2560					
2 เขื่อนสิริกิติ์	4.62	15.00	15.04	2209.65	34.53			141	2 ก.ย. 2560					
3 เขื่อนศรีนครินทร์	0.91	9.00	8.19	2519.99	35.03			320	25 ก.พ. 2561					
4 เขื่อนมาจิ หนองปรือ	0.00	13.00	14.24	1513.82	25.89			106	26 ก.ค. 2560					
5 เขื่อนรัชชประภา	4.23	10.00	10.61	3242.81	75.64			306	11 ก.พ. 2561					
6 เขื่อนบางลาง	5.98	0.50	0.75	328.52	70.36			1,105	20 เม.ย. 2563					
7 เขื่อนกุด อรดิน	0.00	5.00	6.12	856.84	14.43			106	26 ก.ค. 2560					
8 เขื่อนป่าสัก	0.00	0.10	0.16	46.54	29.68			741	27 เม.ย. 2561					
9 เขื่อนสิรินธร	1.03	0.00	4.30	339.03	25.67			79	29 มิ.ย. 2560					
10 เขื่อนจุฬาภรณ์	0.17	0.20	0.28	42.57	33.64			152	10 ก.ย. 2560					
11 เขื่อนป่าสักชลสิทธิ์	0.00	2.64	2.64	325.07	33.97			123	12 ส.ค. 2560					
12 เขื่อนแควน้อยบำรุงแดน**	0.45	3.02	3.00	319.76	35.69			106	26 ก.ค. 2560					
รวม	7.39	67.46	76.47	14,333										

แหล่งข้อมูล : การไฟฟ้าฝ่ายผลิตแห่งประเทศไทย

### พื้นที่เสี่ยงภัย



■ พื้นที่ที่อาจมีฝนตกหนัก  
■ พื้นที่ที่อาจมีฝนตก  
 อาจมีน้ำท่วม น้ำหลาก ดินถล่ม

### พื้นที่ที่ต้องให้ความสนใจเป็นพิเศษ

- วันที่ 12 เม.ย. 60 ประเทศไทยตอนบนมีอากาศร้อนถึงร้อนกับมีฟ้าหลัวในตอนกลางวัน และจะมีพายุฤดูร้อนเกิดขึ้นในบริเวณภาคตะวันออกเฉียงเหนือ ภาคเหนือ ภาคตะวันออก และภาคกลาง จะมีพายุฝนฟ้าคะนอง ลมกระโชกแรง ฟ้าผ่า และลูกเห็บตก ส่วนภาคใต้ยังคงมีฝนตกได้
- วันที่ 13 -17 เม.ย. 60 ภาคตะวันออกเฉียงเหนือ ภาคตะวันออก ภาคกลาง และภาคเหนือ มีพายุฤดูร้อนเกิดขึ้น โดยพายุฝนฟ้าคะนอง ฟ้าผ่า ลมกระโชกแรง และลูกเห็บตกได้บางพื้นที่ ภาคใต้มีฝนบางแห่ง

- **เฝ้าระวังฝนฟ้าคะนอง ลมกระโชกแรง 30 จังหวัด** เลย หนองบัวลำภู อุดรธานี หนองคาย บึงกาฬ สกลนคร นครพนม ขอนแก่น ชัยภูมิ นครราชสีมา บุรีรัมย์ สุรินทร์ ศรีสะเกษ อุบลราชธานี ยโสธร กาฬสินธุ์ ร้อยเอ็ด มหาสารคาม เชียงราย พะเยาแพร่ น่าน อุดรดิตถ์ สุโขทัย พิษณุโลก เพชรบูรณ์ นครสวรรค์ ลพบุรี และสระบุรี
- 🔥 **เฝ้าระวังไฟฟ้า 6 จังหวัด** แม่ฮ่องสอน เชียงใหม่ ตาก ลำปาง น่าน แพร่
- ⚠️ **เฝ้าระวังน้ำเค็มรุก 7 จังหวัด** กทม. นนทบุรี ปทุมธานี สมุทรสงคราม สมุทรสาคร ฉะเชิงเทรา ปราจีนบุรี
- 💧 **เสี่ยงขาดแคลนน้ำ 27 จังหวัด** เชียงใหม่ ลำพูน ตาก เชียงราย อุดรดิตถ์ พิษณุโลก พิษณุโลก กำแพงเพชร นครสวรรค์ อุทัยธานี ชัยนาท อ่างทอง ลพบุรี ปทุมธานี หนองคาย บึงกาฬ สกลนคร นครพนม กาฬสินธุ์ นครราชสีมา บุรีรัมย์ อุบลราชธานี จันทบุรี ตราด เพชรบุรี สงขลา สตูล
- 💧 **เฝ้าระวังน้ำคุณภาพน้ำ 12 จังหวัด** เชียงใหม่ ปทุมธานี ปราจีนบุรี ฉะเชิงเทรา ชลบุรี ระยอง ภูเก็ต สุราษฎร์ธานี ประจวบคีรีขันธ์ นครศรีธรรมราช ชุมพร พังงา

### พื้นที่ขาดแคลนน้ำ จากข่าว ข้อมูลวันที่ 11 เม.ย. ปี 2557 - 2560

#### ปี 2557

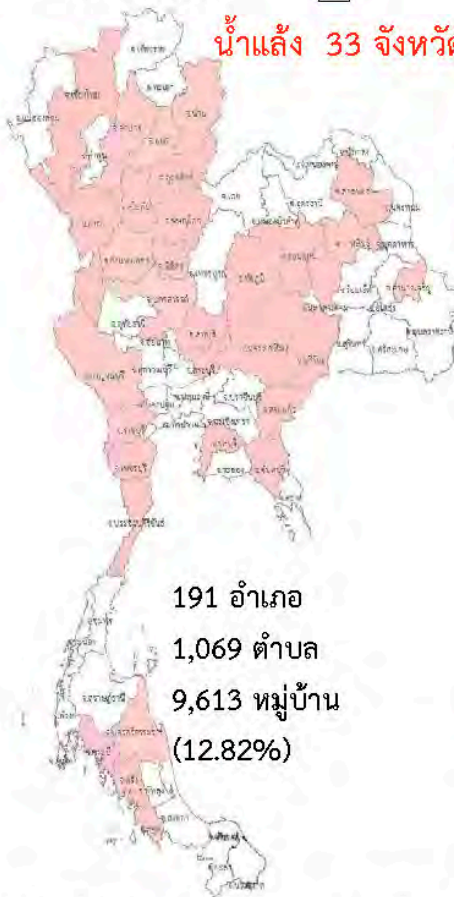
น้ำแล้ง 41 จังหวัด



281 อำเภอ  
1,719 ตำบล  
16,377 หมู่บ้าน  
(21.85%)

#### ปี 2558

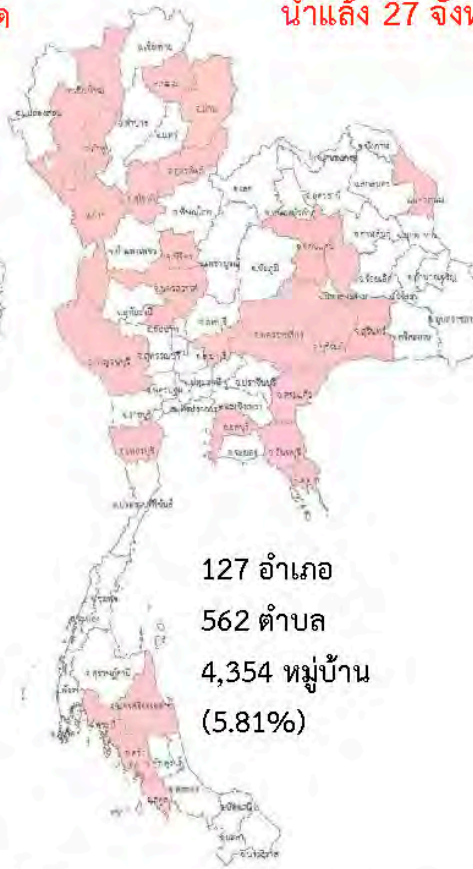
น้ำแล้ง 33 จังหวัด



191 อำเภอ  
1,069 ตำบล  
9,613 หมู่บ้าน  
(12.82%)

#### ปี 2559

น้ำแล้ง 27 จังหวัด



127 อำเภอ  
562 ตำบล  
4,354 หมู่บ้าน  
(5.81%)

#### ปี 2560

น้ำแล้ง 1 จังหวัด



3 อำเภอ  
13 ตำบล  
85 หมู่บ้าน  
(0.11%)

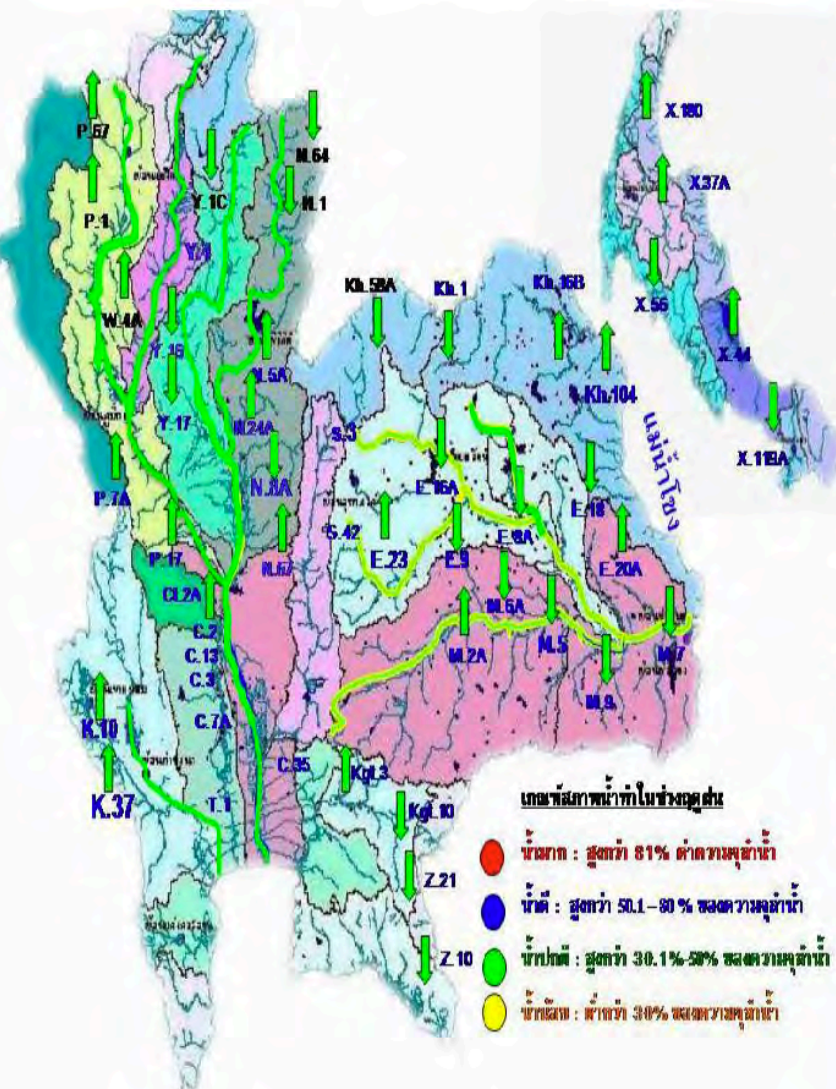
แม่ฮ่องสอน เชียงใหม่ ลำพูน เชียงราย น่าน พะเยาแพร่ สุโขทัย อุตรดิตถ์ ตาก พิษณุโลก พิจิตร นครสวรรค์ ชัยนาท สิงห์บุรี สระบุรี สุพรรณบุรี กาญจนบุรี หนองบัวลำภู กาลสินธุ์ ชัยภูมิ ขอนแก่น มหาสารคาม นครราชสีมา บุรีรัมย์ สุรินทร์ ศรีสะเกษ สระแก้ว ฉะเชิงเทรา ปราจีนบุรี ชลบุรี จันทบุรี ตราด ชุมพร กระบี่ สุราษฎร์ธานี นครศรีธรรมราช ตรัง สตูล ปัตตานี

เชียงใหม่ ดาก ลำปาง น่านแพร่ อุตรดิตถ์ สุโขทัย พิษณุโลก นครสวรรค์ กำแพงเพชร พิจิตร สระบุรี ลพบุรี กาญจนบุรี ราชบุรี ประจวบคีรีขันธ์ ชัยนาท สกลนคร มหาสารคาม ขอนแก่น กาลสินธุ์ นครราชสีมา บุรีรัมย์ อำนาจเจริญ ชัยภูมิ สระแก้ว ชลบุรี จันทบุรี เพชรบุรี นครศรีธรรมราช กระบี่ ตรัง สตูล

เชียงใหม่ ลำพูน ตาก พะเยา น่าน อุตรดิตถ์ สุโขทัย พิจิตร นครสวรรค์ ชัยนาท สระบุรี ขอนแก่น มหาสารคาม บุรีรัมย์ สุรินทร์ นครราชสีมา นครพนม สระแก้ว ชลบุรี จันทบุรี ตราด กาญจนบุรี เพชรบุรี นครศรีธรรมราช กระบี่ ตรัง สตูล

สระแก้ว

### น้ำในลำน้ำและความเค็มในแม่น้ำเจ้าพระยา



### โครงการระบบเฝ้าระวังคุณภาพน้ำแบบ Real Time

กรมทรัพยากรน้ำ

สถานี	ระยะทาง	วันที่	เวลา	กรด-ด่าง pH	ความเค็ม Salinity (g/l)	ความขุ่น Turbidity (NTU)	ความนำไฟฟ้า Conductivity (µS/cm)	สารละลาย TDS (mg/l)	คลอโรฟิลล์ Chlorophyll (µg/l)	ออกซิเจนในน้ำ DO (mg/l)
แม่น้ำเจ้าพระยา										
วัดบ้านป่า		12/04/2560	07:30	7.69	0.13	16.16	319	184	4.18	4.66
วัดโพธิ์แดงเหนือ	111	12/04/2560	07:40	7.16	0.15	10.10	350	200	1.00	4.45
วัดโคกส้อม	102	12/04/2560	07:40	7.57	0.15	14.60	348	200	-	4.34
สำเนา	96	17/04/2560	07:40	7.45	0.15	16.60	356	210	2.30	4.56
วัดมอชาน	91	12/04/2560	07:40	7.25	0.15	9.20	361	210	3.00	3.36
วัดโสมนัสเหนือ	64	12/04/2560	07:40	7.24	0.44	43.04	3001	585	16.58	1.65
รพ. ศิริราช	50	12/04/2560	07:40	-	-	-	-	-	-	-
คลองตดโพธิ์	35	12/04/2560	07:40	-	2.51	-	5240	3070	-	-
การท่าเรือ	27	12/04/2560	07:40	7.26	2.76	18.27	5763	3371	-	0.91
โรงไฟฟ้า ทอระดงใต้	12	12/04/2560	07:40	7.26	12.94	227.11	24104	14104	-	0.33
คลองประปาฝั่งตะวันตก รับน้ำจากเขื่อนแม่กลอง จ.กาญจนบุรี										
เขื่อนแม่กลอง		12/04/2560	07:40	7.42	0.09	5.40	217	130	-	4.72
ท่าม่วง	-	12/04/2560	07:40	7.21	0.09	4.50	223	130	-	5.37
คลองประปา กม.54		12/04/2560	02:10	7.81	0.09	7.10	227	130	-	7.09
บางเลน กม.35		12/04/2560	07:40	8.14	0.09	20.50	222	130	-	7.40
คลองประปา กม.14		12/04/2560	07:40	8.07	0.10	24.50	236	140	-	7.10

ข้อมูลจากเครื่องวัดคุณภาพน้ำ เป็นข้อมูลเพื่อใช้ในการเฝ้าระวังคุณภาพน้ำดื่มสำหรับการผลิตน้ำประปาของกรมประปานครหลวง เขตเทศบาล : ความเค็ม < 0.25 g/l, ความนำไฟฟ้า < 500 µS/cm, ออกซิเจนในน้ำ > 2 mg/l, กรด-ด่าง ระหว่าง 5-9 เกณฑ์สะพานพระนั่งเกล้า และ รพ.ศิริราช ความเค็ม < 1.80 g/l (อ้างอิงฝ่ายคุณภาพน้ำ) เกณฑ์สำหรับการเกษตร : ความเค็ม < 2 g/l, ความนำไฟฟ้า < 4,000 µS/cm

