



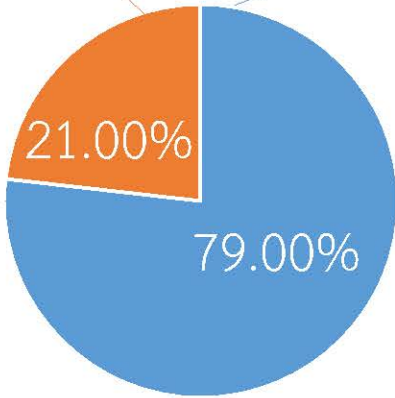
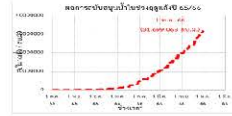
กรมทรัพยากรน้ำ

รายงานการให้ความช่วยเหลือภาวะน้ำแล้ง
และสนับสนุนน้ำสะอาด

ตั้งแต่วันที่ 1 ต.ค. 2565 - 1 พ.ค. 2566

คงเหลือ
8.30 ล้าน ลบ.ม.

ดำเนินการแล้ว
31.70 ล้าน ลบ.ม.



เครื่องสูบน้ำ	71	เครื่อง (มี 211 เครื่อง)
ปริมาณสูบน้ำ	31.70	ล้าน ลบ.ม.
ปริมาณแจกจ่ายน้ำ	4,604,092	ลิตร
ประโยชน์ที่ได้รับ	330,953	ครัวเรือน
ประชากร	1,028,213	คน
พื้นที่	133,018	ไร่



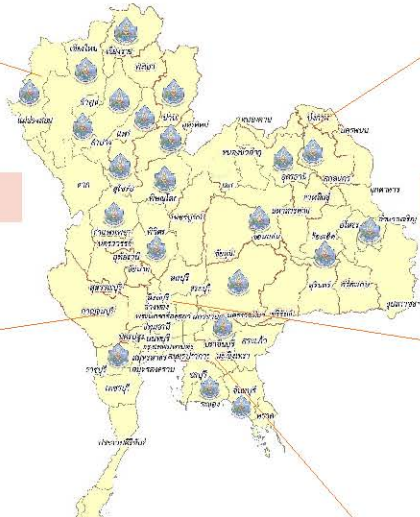
ปริมาณสูบน้ำ 9.43 ล้าน ลบ.ม.



ปริมาณสูบน้ำ 10.87 ล้าน ลบ.ม.



ปริมาณสูบน้ำ 0.42 ล้าน ลบ.ม.



ปริมาณสูบน้ำ 0.00 ล้าน ลบ.ม.



ปริมาณสูบน้ำ 2.25 ล้าน ลบ.ม.



ปริมาณสูบน้ำ 8.72 ล้าน ลบ.ม.



รายงานการช่วยเหลือพื้นที่ประสบปัญหาภัยแล้ง โดย กรมทรัพยากรน้ำ

ในช่วงวันที่ ๑ ตุลาคม ๒๕๖๕ - ๑ พฤษภาคม ๒๕๖๖

รายงาน ณ วันที่ ๑ พฤษภาคม ๒๕๖๖

หน่วยงาน	จังหวัด	อุปกรณ์/เครื่องมือ		ปริมาณการสูบน้ำ (ลบ.ม.)	ปริมาณการ แจกจ่ายน้ำสะอาด (ลิตร)	ประโยชน์ที่ได้รับ			
		เครื่องสูบน้ำ	จำนวน			อุปโภค-บริโภค		พื้นที่เกษตร(ไร่)	
						ครัวเรือน	ประชากร	ไม้ผล	นาข้าว
สท.๑	ลำปาง	-	-	-	๑,๖๙๑,๙๘๑	๑๖๘,๗๐๔	๔๕๑,๒๖๒	-	-
	เชียงใหม่	-	-	-	๑๓๒,๔๒๙	๒๑,๒๐๑	๘๗,๖๗๕	-	-
	แม่ฮ่องสอน	-	-	-	๘๖,๕๗๑	๙,๒๔๘	๖๐,๙๘๖	-	-
	เชียงราย	-	-	-	๒๓๙,๙๑๘	๕๖,๔๗๑	๑๗๔,๔๗๗	-	-
	กำแพงเพชร	-	-	-	๙๕,๙๙๓	๔๔,๑๒๕	๑๗๙,๓๑๐	-	-
	ลำพูน	๑๐	๓	๗๖๕,๘๐๐	-	-	-	๔,๗๐๐	-
สท.๒	นครสวรรค์(บึงบอระเพ็ด)	๔๗	๖	๔,๙๓๕,๖๐๐	-	๘๓๘	-	๑,๒๖๐	๘๑,๑๑๘
	นครสวรรค์	๑๐,๑๒	๔	๑,๖๔๗,๒๘๐	๗๒,๐๐๐	๕,๔๕๓	๑๔,๘๕๒	-	-
สท.๓	อุดรธานี	๑๐,๑๒	๖	๓,๗๔๔,๒๒๐	๓๐,๐๐๐	๔๘๑	๑,๙๗๒	-	๑,๗๗๐
	สกลนคร	๓๐	๑	๕,๑๔๓,๖๘๐	-	-	๓๓๗	๖,๗๘๓	-
สท.๔	ขอนแก่น	๑๐,๑๒,๓๐	๔	๑,๒๒๕,๔๐๐	-	๒,๐๗๖	๔,๕๘๘	-	-
	ร้อยเอ็ด	๑๒	๑	๘๖,๔๐๐	-	๑,๖๔๙	๔,๖๒๑	-	-
สท.๕	นครราชสีมา	๑๒,๒๔	๑๓	๕๖๕,๖๘๘	๑๘,๐๐๐	๔,๐๔๖	๑๓,๒๕๘	-	-
สท.๖	จันทบุรี	๓๐	๑	๕,๙๙๒,๐๐๐	-	๑,๗๐๐	๓,๕๐๐	๕,๕๐๐	-
	ปราจีนบุรี	๑๒	๒	๒,๑๗๖,๐๐๐	๑๓๒,๐๐๐	๗๑๕	๑,๕๙๖	-	๑,๘๗๐
	ระยอง	๑๒	๒	๓๓๖,๐๐๐	-	๘๐	๘๐๐	๔,๕๐๐	-
	สระแก้ว	๑๒	๒	๒๑๗,๖๐๐	-	๒๙๓	๑,๔๔๑	๑๒๐	-
สท.๗	ราชบุรี	๑๐,๑๒	๕	๔๑๘,๑๔๐	-	๑,๙๐๑	๖,๖๖๓	๑,๘๕๐	-
สท.๘	นครศรีธรรมราช	๑๒	๘	๑,๙๐๑,๑๖๐	-	๑,๗๒๓	๕,๒๖๔	๑๗,๖๕๐	-
	สงขลา	-	-	-	๑๕๖,๐๐๐	-	-	-	-
สท.๙	พิษณุโลก	๖	๑	๓๔,๐๘๐	-	๙๖	๔๘๘	-	-
	อุตรดิตถ์	๑๐	๒	๔๕๒,๔๐๐	๑,๑๒๒,๗๗๐	๘,๐๒๔	๘,๒๔๘	-	-
	น่าน	-	-	-	๒๖,๔๓๐	-	๙๕	-	-
	แพร่	๘,๑๐,๑๒	๔	๑,๕๙๘,๒๒๐	-	๙๑๓	๒,๓๖๕	-	๒,๕๖๐
สท.๑๐	สุราษฎร์ธานี	๑๒	๓	๓๕๒,๒๐๐	๗๖๐,๐๐๐	๓๖๓	๑,๒๘๙	๓,๓๐๐	-
สท.๑๑	อำนาจเจริญ	๑๒	๓	๑๐๗,๒๐๐	-	๘๕๓	๓,๑๒๖	๓๗	-
	๒๕ จังหวัด		๗๑	๓๑,๖๙๙,๐๖๘	๔,๖๐๔,๐๙๒	๓๓๐,๙๕๓	๑,๐๒๘,๒๑๓	๔๕,๗๐๐	๘๗,๓๑๘