

รายงานสรุปสภาพน้ำในอ่างเก็บน้ำขนาดใหญ่และขนาดกลาง

รายงานสถานการณ์ ณ วันที่ 2 พฤษภาคม 2566

ปริมาณน้ำในอ่างที่ใช้การได้ในสัปดาห์นี้ + มากกว่า / - น้อยกว่า สัปดาห์ก่อน **735.11** ล้าน ลบ.ม.

สรุปสถานการณ์ปริมาณน้ำในอ่างเก็บน้ำที่ใช้ในกิจกรรมห้วยป่าสัก บึงอ่าว ปริมาณน้ำที่ไหลเข้าอ่าง เมื่อเทียบกับปริมาณที่เข้ามา สถานการณ์อยู่ระหว่างเก็บกักน้ำ

ปริมาณน้ำรวมทั่วประเทศ 71,090 ล้าน ลบ.ม. (100%)

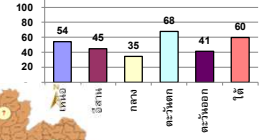


เปรียบเทียบปริมาณน้ำรวมทั่วประเทศ ปัจจุบัน วันที่ 56 และ 53

วันที่ 2 พฤษภาคม 2566 เก็บกัก 41,296 ล้าน ลบ.ม. หรือ เก็บกัก 58%

วันที่ 2 พฤษภาคม 2565 เก็บกัก 40,614 ล้าน ลบ.ม. หรือ เก็บกัก 57%

% ปริมาณน้ำรวมแต่ละภาคปัจจุบัน



คงที่	5	อ่าง
ลดลง	32	อ่าง
เพิ่มขึ้น	1	อ่าง

ภาค	สถานการณ์ปริมาณน้ำในอ่าง				ปริมาณน้ำเปลี่ยนแปลง (ล้าน ม.³)	สถานะ
	ลดลง (แห่ง)	คงที่ (แห่ง)	เพิ่มขึ้น (แห่ง)	รวม (แห่ง)		
ภาคเหนือ	7	-	-	7	-316.20	ปริมาณน้ำในอ่างเก็บน้ำลดลง
ภาคตะวันออกเฉียงเหนือ	11	1	-	12	-100.70	ปริมาณน้ำในอ่างเก็บน้ำลดลง
ภาคกลาง	3	-	-	3	-30.14	ปริมาณน้ำในอ่างเก็บน้ำลดลง
ภาคตะวันออก	2	-	-	2	-198.61	ปริมาณน้ำในอ่างเก็บน้ำลดลง
ภาคตะวันตก	5	4	1	10	-13.83	ปริมาณน้ำในอ่างเก็บน้ำลดลง
ภาคใต้	4	-	-	4	-75.63	ปริมาณน้ำในอ่างเก็บน้ำลดลง
รวมทั้งประเทศ	32	5	1	38	-735.11	ปริมาณน้ำในอ่างเก็บน้ำลดลง

ภาค	อ่างเก็บน้ำ	ความจุ (ล้าน ม.³)	ปริมาณน้ำที่ใช้งานได้ (ล้าน ม.³)	ใช้การได้จริง (ล้าน ม.³)	ปริมาณน้ำรวม วันที่ 2 พฤษภาคม 2565		ปัจจุบัน วันที่ 2 พฤษภาคม 2566				สัปดาห์ก่อน วันที่ 26 เมษายน 2566				ปริมาณน้ำเปลี่ยนแปลง (ล้าน ม.³)	สถานการณ์ในอ่าง
					%	ปริมาณน้ำรวม	ปริมาณน้ำรวม		ปริมาณน้ำรวม		ปริมาณน้ำรวม		ปริมาณน้ำรวม			
							ปริมาณน้ำ	%	ปริมาณน้ำ	%	ปริมาณน้ำ	%	ปริมาณน้ำ	%		
ภาคเหนือ (8)																
1	ภูมิพล (2) ดาก	13,462	3,800	9,662	5,774	43%	8,209	61%	4,409	46%	8,396	62%	4,596	48%	-187.00	ลดลง
2	สิริกิติ์ (2) อุดรศักดิ์	9,510	2,850	6,660	3,698	39%	4,462	47%	1,612	24%	4,575	48%	1,725	26%	-113.00	ลดลง
3	แม่จันทน์ เชียงใหม่	265	12	253	90	34%	167	63%	155	61%	173	65%	161	63%	-5.29	ลดลง
4	แม่กวัง เชียงใหม่	263	14	249	81	31%	160	61%	146	59%	163	62%	149	60%	-3.13	ลดลง
5	กัวลม ลำปาง	106	3	103	59	56%	56	53%	53	51%	64	60%	61	59%	-8.00	ลดลง
6	กัวคองมา ลำปาง	170	6	164	97	57%	80	47%	74	45%	81	48%	75	46%	-1.00	ลดลง
7	แควน้อย พะเยา	939	43	896	381	41%	285	30%	242	27%	305	32%	262	29%	-20.00	ลดลง
8	แม่จอก ลำปาง	110	16	94	49	45%	37	34%	21	23%	37	34%	21	23%	-0.26	ลดลง
รวมภาคเหนือ 34.85%		24,825	6,744	18,081	10,229	41%	13,457	54%	6,713	37%	13,794	56%	7,029	39%	-316.20	ลดลง
ภาคตะวันออกเฉียงเหนือ (12)																
8	ห้วยหลวง อุดรธานี	136	7	129	41	30%	57	42%	50	39%	60	44%	53	41%	-2.53	ลดลง
9	น้ำจูน สกลนคร	520	45	475	210	40%	216	42%	171	36%	216	42%	171	36%	-	คงที่
10	น้ำพอง (2) สกลนคร	165	8	157	69	42%	72	44%	64	41%	73	44%	65	41%	-0.90	ลดลง
11	จำปาศักดิ์ (2) ขัยภูมิ	164	37	127	106	65%	57	35%	20	16%	58	35%	21	16%	-0.65	ลดลง
12	อุบลรัตน์ (2) ขอนแก่น	2,431	581	1,850	1,101	45%	818	34%	237	13%	839	35%	258	14%	-21.44	ลดลง
13	ลำปาว กาฬสินธุ์	1,980	100	1,880	638	32%	786	40%	686	36%	824	42%	724	38%	-37.91	ลดลง
14	ลำตะคอง นครราชสีมา	314	22	292	195	62%	203	65%	181	62%	207	66%	185	63%	-4.00	ลดลง
15	ลำพระเพลิง นครราชสีมา	155	1	154	105	68%	78	50%	77	50%	85	56%	84	54%	-6.61	ลดลง
16	มูลขาม นครราชสีมา	141	7	134	88	62%	85	60%	78	58%	88	62%	81	60%	-3.00	ลดลง
17	ลำพระนครราชสีมา	275	7	268	166	60%	150	55%	143	53%	158	57%	151	56%	-8.00	ลดลง
18	ลำน้ำมูล บุรีรัมย์	121	3	118	98	81%	82	68%	79	67%	83	69%	80	68%	-1.11	ลดลง
19	สิรินธร (2) อุบลราชธานี	1,966	831	1,135	1,129	57%	1,143	58%	312	28%	1,158	59%	327	29%	-14.55	ลดลง
รวมภาคตะวันออกเฉียงเหนือ 11.80%		8,369	1,649	6,720	3,946	47%	3,747	45%	2,098	31%	3,848	46%	2,199	33%	-100.70	ลดลง
ภาคกลาง (3)																
20	ป่าสักชลสิทธิ์ ลพบุรี	960	3	957	326	34%	229	24%	226	24%	248	26%	245	26%	-18.48	ลดลง
21	พันเสลา สุโขทัย	160	17	143	76	48%	93	58%	76	53%	93	58%	76	53%	-0.46	ลดลง
22	กระเสียว สุพรรณบุรี	299	99	200	190	63%	168	56%	69	35%	179	60%	80	40%	-11.20	ลดลง
รวมภาคกลาง 1.92%		1,419	119	1,300	592	42%	490	35%	371	26%	520	37%	401	31%	-30.14	ลดลง
ภาคตะวันออก (2)																
23	ศรีนครินทร์ (2) กาญจนบุรี	17,745	10,265	7,480	14,794	83%	13,674	77%	3,409	46%	13,816	78%	3,551	47%	-142.74	ลดลง
24	ราชาลงกรณ (2) กาญจนบุรี	8,860	3,012	5,848	5,240	59%	4,341	49%	1,329	23%	4,397	50%	1,385	24%	-55.87	ลดลง
รวมภาคตะวันออก 37.51%		26,605	13,277	13,328	20,034	75%	18,015	68%	4,738	36%	18,214	68%	4,937	37%	-198.61	ลดลง
ภาคตะวันตก (6+4)																
25	ขุนด่าน นครนายก	224	5.00	219	54	24%	54	24%	49	22%	60	27%	55	25%	-5.85	ลดลง
26	คลองสีปัด ระยอง	420	30.00	390	63	15%	113	27%	83	21%	114	27%	84	22%	-1.51	ลดลง
27	นางพระ (3) ชลบุรี	117	12.00	105	91	78%	65	56%	53	51%	67	57%	55	52%	-1.54	ลดลง
28	หนองปลาไหล (3) ระยอง	164	13.75	150	119	73%	91	56%	77	52%	90	55%	76	51%	0.99	เพิ่มขึ้น
29	ประแสร์ (3) ระยอง	295	20.00	275	200	68%	205	69%	185	67%	207	70%	187	68%	-1.56	ลดลง
30	นาบพระชัน (3) ชลบุรี	17	0.72	16	12	74%	11	68%	11	67%	11	68%	10.56	67%	-	คงที่
31	หนองค้อ (3) ชลบุรี	21	1.00	20	18	85%	16	76%	15	75%	16	76%	15.22	75%	-	คงที่
32	คลองกรม (3) ระยอง	79	3.00	76	70	88%	49	61%	46	60%	49	61%	45.58	60%	-	คงที่
33	คลองใหญ่ (3) ระยอง	45	3.00	42	26	57%	15	32%	12	27%	15	32%	11.66	27%	-	คงที่
34	นฤมิตรหรือจินดา ปทุมธานี	295	19.00	276	68	23%	74	25%	55	20%	78	27%	59.36	22%	-4.36	ลดลง
รวมภาคตะวันตก 2.37%		1,678	107	1,570	722	43%	693	41%	585	37%	707	42%	599	38%	-13.83	ลดลง
ภาคใต้ (4)																
35	แก่งกระจาน เพชรบุรี	710	65	645	380	54%	320	45%	255	40%	331	47%	266	41%	-10.45	ลดลง
36	ปราจีนบุรี ประจวบคีรีขันธ์	391	18	373	226	58%	105	27%	87	23%	108	28%	90	24%	-3.00	ลดลง
37	ห้วยป่าสัก (2) สาขาสุราษฎร์ธานี	5,639	1,352	4,287	3,367	60%	3,283	58%	1,931	45%	3,313	59%	1,961	46%	-30.05	ลดลง
38	นางเลิ้ง (2) ยะลา	1,454	276	1,178	1,118	77%	1,184	81%	908	77%	1,216	84%	940	80%	-32.13	ลดลง
รวมภาคใต้ 11.55%		8,194	1,711	6,483	5,091	62%	4,893	60%	3,182	49%	4,969	61%	3,258	50%	-75.63	ลดลง
รวมทั้งประเทศ 100%(38)		71,090	23,607	47,482	40,614	57%	41,296	58%	17,687	37%	30,132	42%	18,422	39%	-735.11	ลดลง

ที่มาข้อมูล : ตารางสรุปสภาพน้ำในอ่างเก็บน้ำขนาดใหญ่ทั่วประเทศ และตารางสรุปสภาพน้ำในอ่างเก็บน้ำภาคตะวันออก กรมชลประทาน

หมายเหตุ :

- อ่างเก็บน้ำขนาดใหญ่ หมายถึง อ่างเก็บน้ำที่มีความจุตั้งแต่ 100 ล้าน ลบ.ม. ขึ้นไป
 - เป็นอ่างเก็บน้ำอยู่ใต้วงน้ำหรือคิดของกรมชลประทาน (10) นอกนั้นอยู่ในความรับผิดชอบของกรมชลประทาน (28)
 - เป็นอ่างเก็บน้ำขนาดกลางที่มีความสำคัญต่ออุตสาหกรรมและการประปา ของลุ่มน้ำชายฝั่งทะเลตะวันออก
 - จังหวัดที่มีอ่างเก็บน้ำขนาดใหญ่มีจำนวน 26 จังหวัด โดยมี 50 จังหวัด
 - ที่มา : กรมชลประทาน และกรมไฟฟ้าฝ่ายผลิตแห่งประเทศไทย
- รท. หมายถึง ระดับน้ำเก็บกักของอ่าง



ศูนย์พัฒนาฯ กองวิเคราะห์และประเมินสถานการณ์ กรมชลประทาน

ลำดับของเขื่อนตามความ

- ศรีนครินทร์ 2.ภูมิพล 3.สิริกิติ์ 4.ราชาลงกรณ 5.ห้วยป่าสัก
- อุบลรัตน์ 7.สิรินธร 8.แม่จอก 9.ลำปาว 10.ป่าสัก

ลำดับของเขื่อนตามปริมาณน้ำใช้การได้

- ภูมิพล 2.ศรีนครินทร์ 3.สิริกิติ์ 4.ราชาลงกรณ 5.ห้วยป่าสัก
- ลำปาว 7.อุบลรัตน์ 8.แม่จอก 9.สิรินธร 10.ป่าสัก