



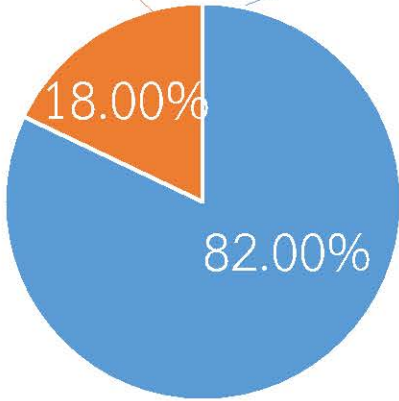
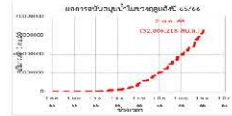
กรมทรัพยากรน้ำ

รายงานการให้ความช่วยเหลือภาวะน้ำแล้ง
และสนับสนุนน้ำสะอาด

ตั้งแต่วันที่ 1 ต.ค. 2565 - 2 พ.ค. 2566

คงเหลือ
7.19 ล้าน ลบ.ม.

ดำเนินการแล้ว
32.81 ล้าน ลบ.ม.



เครื่องสูบน้ำ	76	เครื่อง (มี 211 เครื่อง)
ปริมาณสูบน้ำ	32.81	ล้าน ลบ.ม.
ปริมาณแจกจ่ายน้ำ	4,700,092	ลิตร
ประโยชน์ที่ได้รับ	339,563	ครัวเรือน
ประชากร	1,046,840	คน
พื้นที่	137,025	ไร่



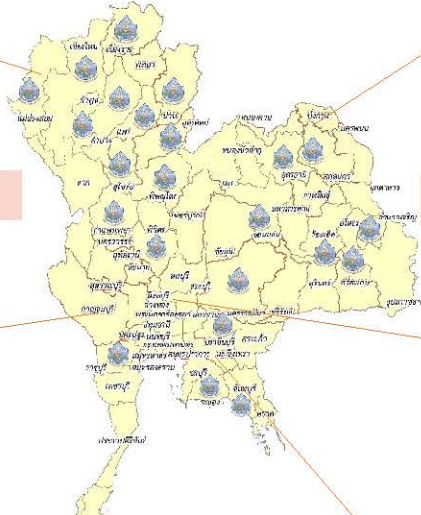
ปริมาณสูบน้ำ 10.99 ล้าน ลบ.ม.



ปริมาณสูบน้ำ 10.87 ล้าน ลบ.ม.



ปริมาณสูบน้ำ 0.47 ล้าน ลบ.ม.



ปริมาณสูบน้ำ 0.00 ล้าน ลบ.ม.



ปริมาณสูบน้ำ 2.39 ล้าน ลบ.ม.



ปริมาณสูบน้ำ 9.52 ล้าน ลบ.ม.



รายงานการช่วยเหลือพื้นที่ประสบปัญหาภัยแล้ง โดย กรมทรัพยากรน้ำ

ในช่วงวันที่ ๑ ตุลาคม ๒๕๖๕ - ๒ พฤษภาคม ๒๕๖๖

รายงาน ณ วันที่ ๒ พฤษภาคม ๒๕๖๖

หน่วยงาน	จังหวัด	อุปกรณ์/เครื่องมือ		ปริมาณการสูบน้ำ (ลบ.ม.)	ปริมาณการ แจกจ่ายน้ำ สะอาด (ลิตร)	ประโยชน์ที่ได้รับ			
		เครื่องสูบน้ำ	จำนวน			อุปโภค-บริโภค		พื้นที่เกษตร(ไร่)	
						ครัวเรือน	ประชากร	ไม้ผล	นาข้าว
สทน.๑	ลำปาง	-	-	-	๑,๖๙๑,๙๘๑	๑๖๘,๗๐๔	๔๕๑,๒๖๒	-	-
	เชียงใหม่	-	-	-	๑๓๒,๔๒๙	๒๑,๒๐๑	๘๗,๖๗๕	-	-
	แม่ฮ่องสอน	-	-	-	๘๖,๕๗๑	๙,๒๔๘	๖๐,๙๘๖	-	-
	เชียงราย	-	-	-	๒๗๙,๙๑๘	๕๖,๔๗๑	๑๗๔,๔๗๗	-	-
	กำแพงเพชร	-	-	-	๙๕,๙๙๓	๔๔,๑๒๕	๑๗๙,๓๑๐	-	-
	ลำพูน	๑๐	๓	๗๖๕,๘๐๐	-	-	-	๔,๗๐๐	-
สทน.๒	นครสวรรค์(บึงบอระเพ็ด)	๔๗	๖	๔,๙๓๕,๖๐๐	-	๘๓๘	-	๑,๒๖๐	๘๑,๑๑๘
	นครสวรรค์	๑๐,๑๒	๔	๑,๖๔๗,๒๘๐	๗๒,๐๐๐	๕,๔๕๓	๑๔,๘๕๒	-	-
สทน.๓	อุดรธานี	๑๐,๑๒	๖	๓,๗๔๔,๒๒๐	๓๐,๐๐๐	๔๘๑	๑,๙๗๒	-	๑,๗๗๐
	สกลนคร	๑๒,๓๐	๒	๕,๑๖๘,๖๔๐	-	-	๓๓๗	๖,๗๘๓	-
สทน.๔	ขอนแก่น	๑๐,๑๒,๓๐	๔	๑,๒๒๕,๔๐๐	-	๒,๐๗๖	๔,๕๘๘	-	-
	ร้อยเอ็ด	๑๒	๑	๑๒๔,๘๐๐	-	๑,๖๔๙	๔,๖๒๑	-	-
สทน.๕	นครราชสีมา	๑๒,๒๔	๑๓	๕๙๕,๖๘๘	๑๘,๐๐๐	๔,๐๔๖	๑๓,๒๕๘	-	-
สทน.๖	จันทบุรี	๓๐	๑	๖,๗๑๔,๔๐๐	-	๑,๗๐๐	๓,๕๐๐	๕,๕๐๐	-
	ปราจีนบุรี	๑๒	๒	๒,๑๗๖,๐๐๐	๑๖๘,๐๐๐	๗๑๕	๑,๕๙๖	-	๑,๘๗๐
	ระยอง	๑๒	๒	๔๑๖,๐๐๐	-	๘๐	๘๐๐	๔,๕๐๐	-
	สระแก้ว	๑๒	๒	๒๑๗,๖๐๐	-	๒๙๓	๑,๔๔๑	๑๒๐	-
สทน.๗	ราชบุรี	๑๐,๑๒	๕	๔๗๓,๒๒๐	-	๑,๙๐๑	๖,๖๖๓	๑,๘๕๐	-
สทน.๘	นครศรีธรรมราช	๑๒	๘	๑,๙๙๑,๐๗๐	-	๑,๗๒๓	๕,๒๖๔	๑๗,๖๕๐	-
	สงขลา			-	๑๕๖,๐๐๐	-	-	-	-
สทน.๙	พิษณุโลก	๖	๑	๓๔,๐๘๐	-	๙๖	๔๘๘	-	-
	อุดรดิตถ์	๑๐	๒	๔๕๒,๔๐๐	๑,๑๒๒,๗๗๐	๘,๐๒๔	๘,๒๔๘	-	-
	น่าน	-	-	-	๒๖,๔๓๐	-	๙๕	-	-
	แพร่	๘,๑๐,๑๒	๔	๑,๕๙๘,๒๒๐	-	๙๑๓	๒,๓๖๕	-	๒,๕๖๐
สทน.๑๐	สุราษฎร์ธานี	๑๒	๓	๓๙๐,๖๐๐	๘๒๐,๐๐๐	๓๖๓	๑,๒๘๙	๓,๓๐๐	-
	ชุมพร	๑๒	๑	๔,๐๐๐	-	๘,๔๐๐	๑๗,๐๐๐	๔,๐๐๐	-
สทน.๑๑	อำนาจเจริญ	๑๒	๔	๑๐๗,๒๐๐	-	๘๕๓	๓,๑๒๖	๓๗	-
	ยโสธร	๑๒	๒	๒๔,๐๐๐	-	๒๑๐	๑,๖๒๗	๗	-
	๒๗ จังหวัด		๗๖	๓๒,๘๐๖,๒๑๘	๔,๗๐๐,๐๙๒	๓๓๙,๕๖๓	๑,๐๔๖,๘๔๐	๔๙,๗๐๗	๘๗,๓๑๘