



สรุปสถานการณ์น้ำ

13 เมษายน 2560

สำนักงานเลขาธิการ

คณะกรรมการทรัพยากรน้ำแห่งชาติ

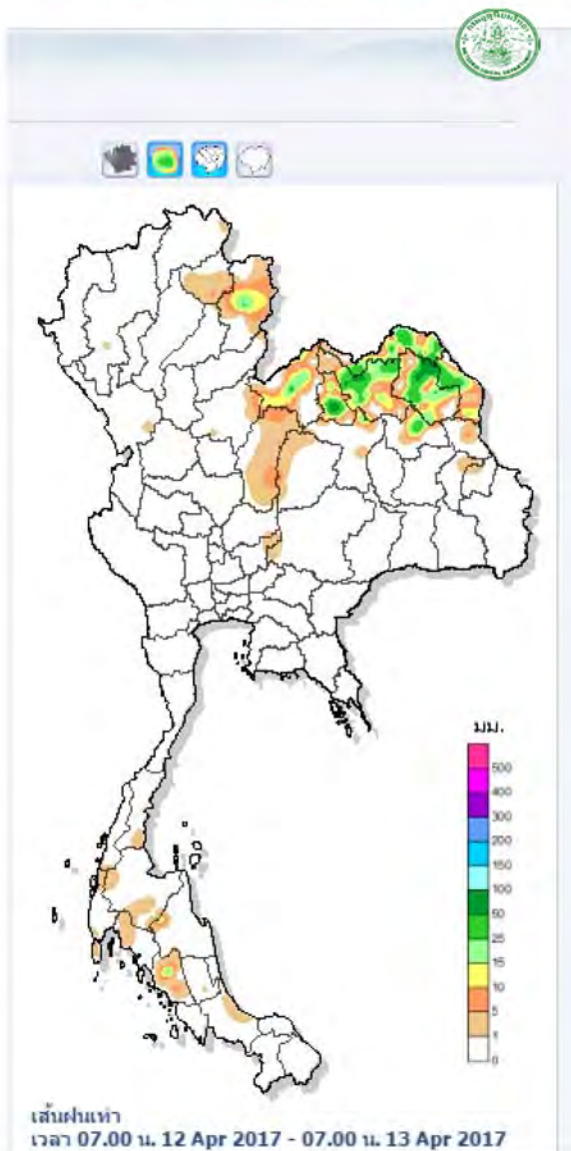
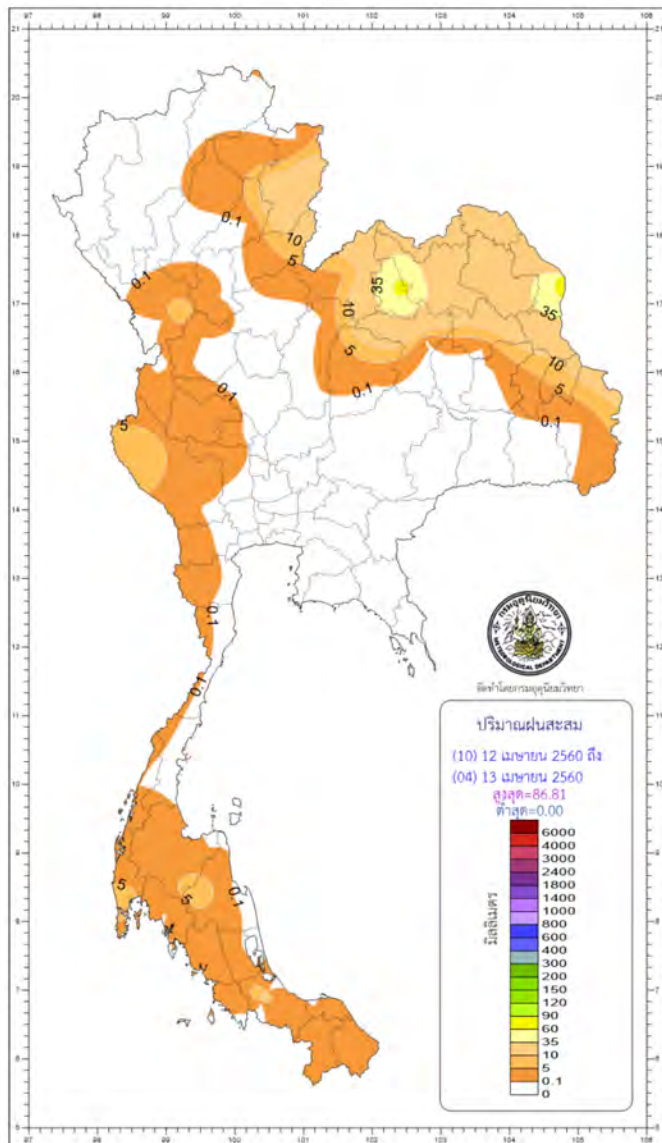
สรุปสถานการณ์น้ำ

วันที่ 13 เมษายน 2560



- ปริมาณฝนสะสมตั้งแต่ต้นปี 2560 ถึง 9 เมษายน 60 รวม 277.0 มม. มากกว่าค่าเฉลี่ย 174.1 มม. (169%)
- อ่างเก็บน้ำขนาดใหญ่มีปริมาณน้ำเก็บกักรวม 40,242 ล้าน ลบ.ม. (57%) มากกว่าปีที่แล้ว 9% (6,503 ล้าน ลบ.ม.)
- อ่างเก็บน้ำขนาดกลาง มีปริมาณน้ำเก็บกักรวม 2,598 ล้าน ลบ.ม. (58%) มากกว่าปีที่แล้ว 18% (836 ล้าน ลบ.ม.)
- พื้นที่ที่ต้องให้ความสนใจเรื่องน้ำ
 - ขาดแคลนน้ำ
 - ขาดแคลนน้ำอุปโภค-บริโภค 10 จังหวัด คือ เชียงใหม่ ตาก พิจิตร อ่างทอง บึงกาฬ บุรีรัมย์ สุรินทร์ อุบลราชธานี สระแก้ว สตูล
 - ขาดแคลนน้ำเกษตร 12 จังหวัด คือ เชียงราย แพร่ พิจิตร บุรีรัมย์ นครสวรรค์ ลพบุรี ชัยนาท อ่างทอง ปทุมธานี สระแก้ว จันทบุรี เพชรบุรี
 - น้ำเค็มรุกถึง จังหวัด สมุทรสงคราม สมุทรสาคร นนทบุรี ฉะเชิงเทรา ปราจีนบุรี
 - คุณภาพน้ำ
 - น้ำเสียเนื่องจากสิ่งปฏิกูล 10 จังหวัด คือ เชียงใหม่ ปทุมธานี ฉะเชิงเทรา ปราจีนบุรี ชลบุรี ระยอง ประจวบคีรีขันธ์ ชุมพร นครศรีธรรมราช พังงา
- สถานะน้ำในแม่น้ำสำคัญหลักส่วนใหญ่อยู่ในสถานะน้ำน้อย ที่อยู่ในภาวะปกติ ได้แก่แม่น้ำตาปีที่ จ.สุราษฎร์ธานี แม่น้ำโกลก ที่จ.นราธิวาส

ปริมาณฝน 24 ชั่วโมง ที่ผ่านม



เส้นฝนเท่าสะสม 24 ชั่วโมง 7 วันย้อนหลัง

เหตุการณ์ฟ้าผ่าระวังและเตือนภัย

จังหวัด	สถานี	15m	30m	1h	24h
		>=20mm.	>=40mm.	>=60mm.	>=90mm.

อบต.เมืองใหม่
อำเภอศรีนครินทร์ 0 0 0 95.5
จ.หนองบัวลำภู

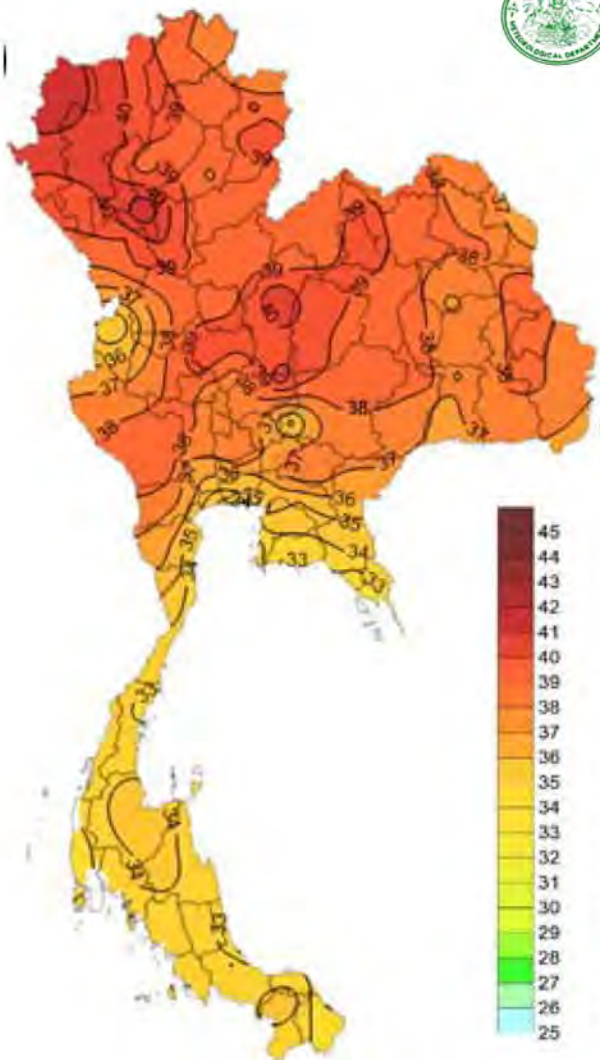
แสดงทั้งหมด



ข้อมูลปริมาณน้ำฝนสูงสุด

	ฝนสะสมเมื่อวาน 7.00 น. - 7.00 น.	ฝนสะสมวันนี้ 7.00 น. - ชม ปัจจุบัน
โรงเรียนหาดใหญ่	46.0	อบต.เมืองใหม่ 95.5
พืชมงคลฯ	34.5	ทต.สามัคคีพัฒนา 85.5
อบต.เกาะเปียง	30.0	อบต.หนองบัวลิม 84.5
อบต.คลองเส	24.0	อบต.ศรีวิชัย 72.5
ทต.คอนสา	23.5	อบต.นาข่า 62.0

คาดการณ์อุณหภูมิอากาศและฝน



อุณหภูมิสูงสุด 24 ซม.(องศาเซลเซียส)

ภาค	ลักษณะอากาศ พื้นที่จังหวัด	% ฝน	เทียบกับเมื่อวาน
ภาคเหนือ	อากาศร้อนในตอนกลางวัน และมีอากาศร้อนจัดหลายพื้นที่ โดยมีฝนฟ้าคะนองกับมีลมกระโชกแรง และมีลูกเห็บตกได้บางพื้นที่ ส่วนมากบริเวณจังหวัดเชียงราย ลำพูน ลำปาง พะเยา แพร่ น่าน อุตรดิตถ์ พิษณุโลก ตาก และเพชรบูรณ์ อุณหภูมิ 23-42 องศาC	20	มากกว่าเมื่อวาน
ภาคตะวันออกเฉียงเหนือ	อากาศร้อนในตอนกลางวันโดยมีพายุฝนฟ้าคะนองกับมีลมกระโชกแรง และมีลูกเห็บตกได้บางพื้นที่ส่วนมากบริเวณจังหวัดเลย หนองคาย บึงกาฬ นครพนม สกลนคร อุตรธานี หนองบัวลำภู มุกดาหาร อำนาจเจริญ อุบลราชธานี ศรีสะเกษ ยโสธร กาฬสินธุ์ ร้อยเอ็ด มหาสารคาม ขอนแก่น ชัยภูมิ นครราชสีมา บุรีรัมย์ และสุรินทร์ อุณหภูมิ 24-39 องศาC	60	มากกว่าเมื่อวาน
ภาคกลาง	อากาศร้อนในตอนกลางวันและมีอากาศร้อนจัดบางแห่ง โดยมีพายุฝนฟ้าคะนองส่วนมากบริเวณจังหวัดราชบุรี กาญจนบุรี ลพบุรี และสระบุรี อุณหภูมิ 25-40 องศาC	20	มากกว่าเมื่อวาน
ภาคตะวันออก	อากาศร้อนในตอนกลางวัน กับมีพายุฝนฟ้าคะนองกับมีลมกระโชกแรงบางพื้นที่ ส่วนมากบริเวณจังหวัด นครนายก ปราจีนบุรี สระแก้ว อุณหภูมิ 25-38 องศาC ทะเลมีคลื่นสูง 1 เมตร	30	เท่ากับเมื่อวาน
ภาคใต้ฝั่งตะวันออก	มีฝนฟ้าคะนอง ส่วนมากบริเวณจังหวัด สุราษฎร์ธานี นครศรีธรรมราช สงขลา ปัตตานี และนราธิวาส อุณหภูมิ 24-34 องศาC ทะเลมีคลื่นสูงประมาณ 1-2 เมตร	20	เท่ากับเมื่อวาน
ภาคใต้ฝั่งตะวันตก	มีฝนฟ้าคะนอง ส่วนมากบริเวณจังหวัดระนอง พังงา ภูเก็ต กระบี่ ตรัง และสตูล อุณหภูมิ 23-34 องศาC ทะเลมีคลื่นสูงประมาณ 1-2 เมตร ขึ้นไป	40	เท่ากับเมื่อวาน
กทม.และปริมณฑล	อากาศร้อนในตอนกลางวันกับมีฝนฟ้าคะนอง อุณหภูมิ 27-37 องศาC	20	มากกว่าเมื่อวาน

สถานการณ์การเก็บกักน้ำ

ในเขื่อนขนาดใหญ่

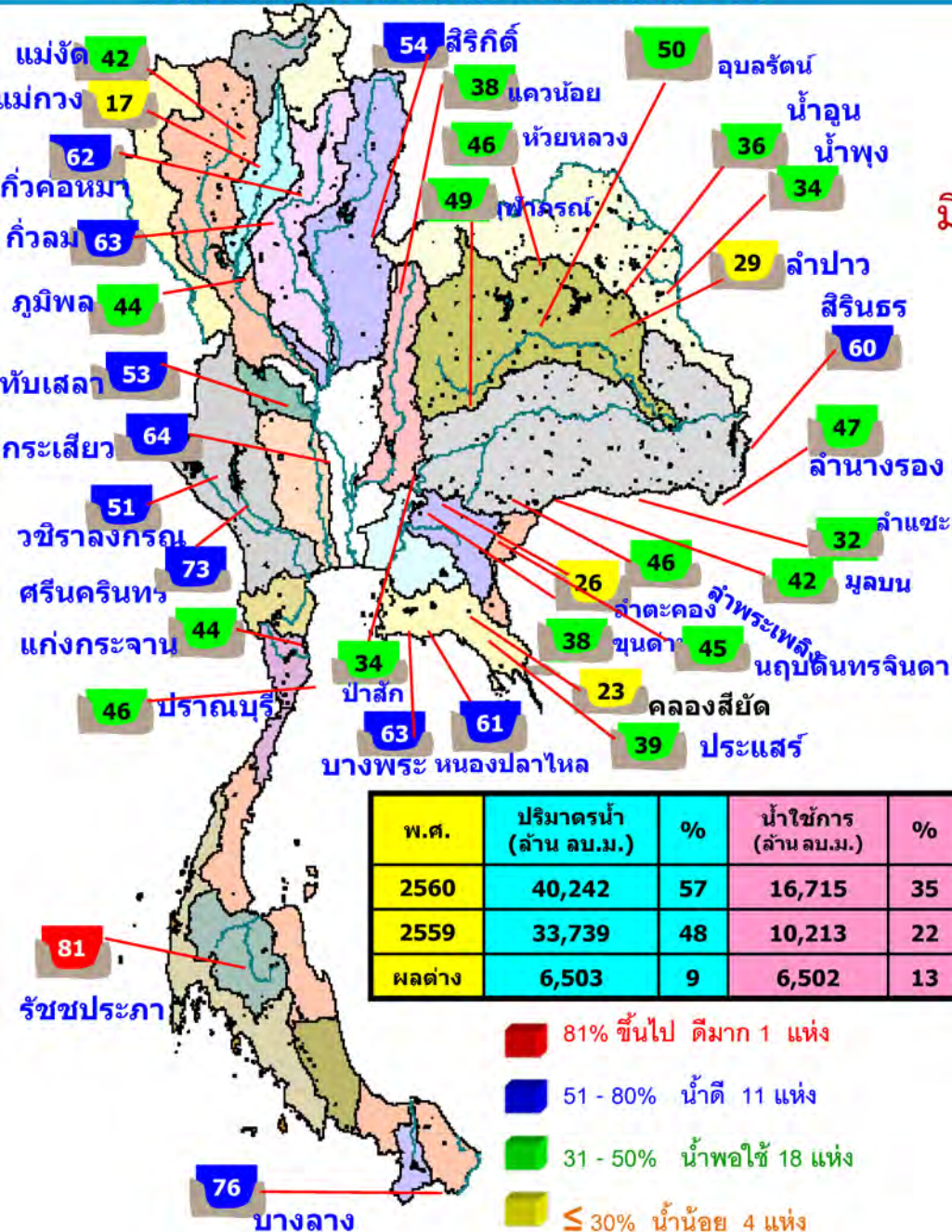
มีปริมาณน้ำต่ำกว่าเกณฑ์กักเก็บน้ำต่ำสุด 4 เขื่อน

มีปริมาณเพิ่มขึ้นจากเมื่อวาน 1 เขื่อน

เขื่อนน้ำพุง	สกกลนคร	34%
--------------	---------	-----

มีปริมาณลดลงจากเมื่อวาน 3 เขื่อน

เขื่อนภูมิพล	ตาก	44%
แม่กวางอุดมธารา	เชียงใหม่	17%
เขื่อนศรีนครินทร์	กาญจนบุรี	73%

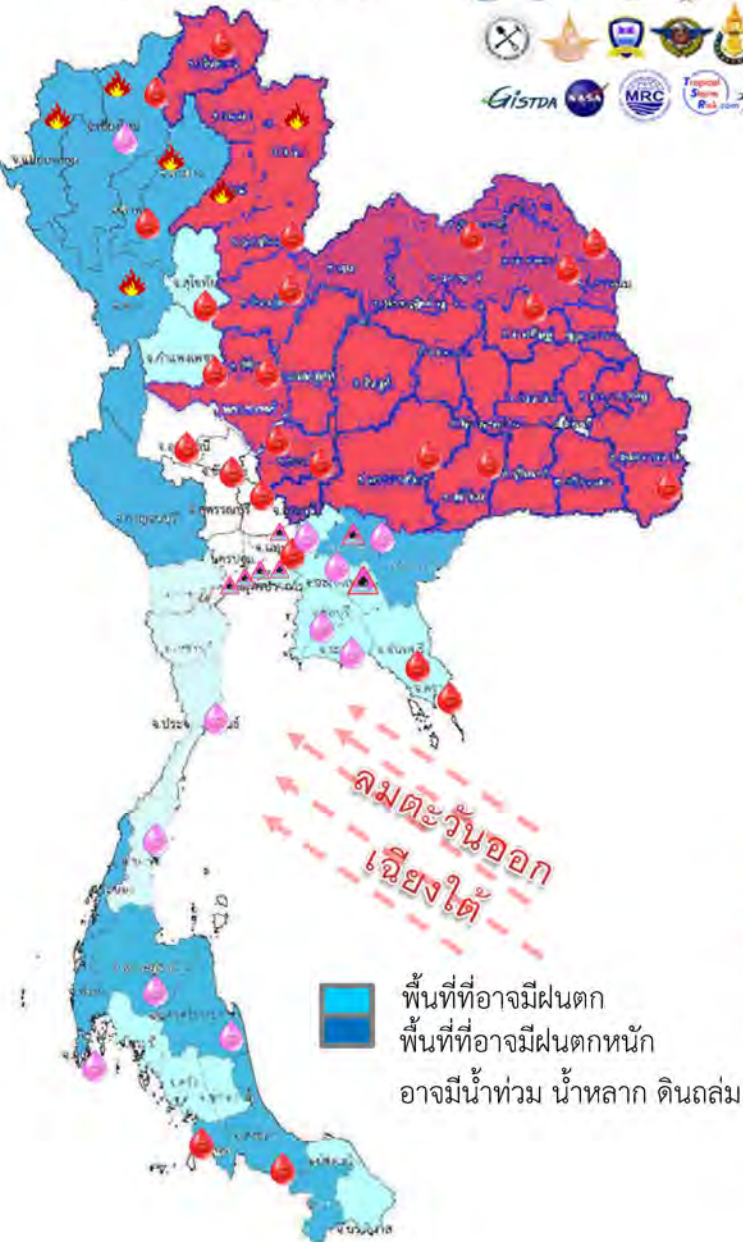


สภาพน้ำและการระบายน้ำ กฟผ

รายงาน ณ วันที่ 13 เมษายน 2560

เขื่อน	ปริมาณน้ำไหลเข้าอ่าง		รวมยอดการสูญเสีย		ปริมาณน้ำที่สามารถใช้งานได้	ปริมาณน้ำที่สามารถใช้งานได้คิดเป็น %	อิงงานได้ (3n)	ใช้ได้จนถึงวันที่
	A	B	C	D				
1 เขื่อนภูมิพล	0.00	9.00	10.01	2107.39	21.81	211	9 พย. 2560	
2 เขื่อนสิริกิติ์	3.12	15.00	16.34	2286.27	34.33	140	30 สค. 2560	
3 เขื่อนศรีนครินทร์	0.20	9.00	10.41	2609.73	34.89	251	19 ธค. 2560	
4 เขื่อนวชิราลงกรณ	1.26	13.00	14.15	1500.85	25.66	106	27 กค. 2560	
5 เขื่อนรัชชประภา	6.35	10.00	9.52	3239.60	75.56	340	18 มีค. 2561	
6 เขื่อนบางลาง	7.30	0.50	0.15	836.04	70.97	5,574	16 กค. 2575	
7 เขื่อนอุบลรัตน์	0.00	5.00	6.01	621.72	33.61	103	24 กค. 2560	
8 เขื่อนน้ำพุง	0.50	0.10	0.17	46.86	29.89	276	13 มีค. 2561	
9 เขื่อนสิรินธร	0.00	0.00	1.97	332.74	29.31	169	28 กย. 2560	
10 เขื่อนจุฬาภรณ์	0.00	0.20	0.31	42.16	33.32	136	26 สค. 2560	
11 เขื่อนป่าสักชลสิทธิ์	0.00	3.06	3.06	320.63	33.50	105	26 กค. 2560	
12 เขื่อนแควน้อยบำรุงแดน**	0.45	3.02	3.02	317.12	35.39	105	26 กค. 2560	
รวม	19.18	67.88	75.12	14,261				

พื้นที่เสี่ยงภัย



พื้นที่ที่ต้องให้ความสนใจเป็นพิเศษ

- วันที่ 13-15 เม.ย. 60 ประเทศไทยตอนบนมีอากาศร้อนกับมีฟ้าหลัวในตอนกลางวัน และจะมีพายุฤดูร้อนเกิดขึ้นในบริเวณภาคตะวันออกเฉียงเหนือ ภาคเหนือ ภาคตะวันออก และภาคกลาง จะมีพายุฝนฟ้าคะนอง ลมกระโชกแรง ฟ้าผ่า และลูกเห็บตก ส่วนภาคใต้ยังคงมีฝนตกได้
- วันที่ 16-18 เม.ย. 60 ภาคตะวันออกเฉียงเหนือ ภาคตะวันออก ภาคกลาง มีฝนลดลง แต่ภาคเหนือ และด้านตะวันตกของภาคกลางยังคงมีฝนฟ้าคะนองเกิดขึ้นได้ และภาคใต้มีฝนฟ้าคะนองบางแห่ง

เฝ้าระวังฝนฟ้าคะนอง ลมกระโชกแรง 30 จังหวัด เลย หนองบัวลำภู อุดรธานี หนองคาย บึงกาฬ สกลนคร นครพนม ขอนแก่น ชัยภูมิ นครราชสีมา บุรีรัมย์ สุรินทร์ ศรีสะเกษ อุบลราชธานี ยโสธร กาฬสินธุ์ ร้อยเอ็ด มหาสารคาม เชียงราย พะเยาแพร่ น่าน อุดรดิตถ์ สุโขทัย พิษณุโลก เพชรบูรณ์ นครสวรรค์ ลพบุรี และสระบุรี



เฝ้าระวังไฟฟ้า 6 จังหวัด แม่ฮ่องสอน เชียงใหม่ ตาก ลำปาง น่าน แพร่



เฝ้าระวังน้ำเค็มรุก 7 จังหวัด กทม. นนทบุรี ปทุมธานี สมุทรสงคราม สมุทรสาคร ฉะเชิงเทรา ปราจีนบุรี



เสี่ยงขาดแคลนน้ำ 27 จังหวัด เชียงใหม่ ลำพูน ตาก เชียงราย อุดรดิตถ์ พิษณุโลก พิษณุโลก กำแพงเพชร นครสวรรค์ อุทัยธานี ชัยนาท อ่างทอง ลพบุรี ปทุมธานี หนองคาย บึงกาฬ สกลนคร นครพนม กาฬสินธุ์ นครราชสีมา บุรีรัมย์ อุบลราชธานี จันทบุรี ตราด เพชรบุรี สงขลา สตูล



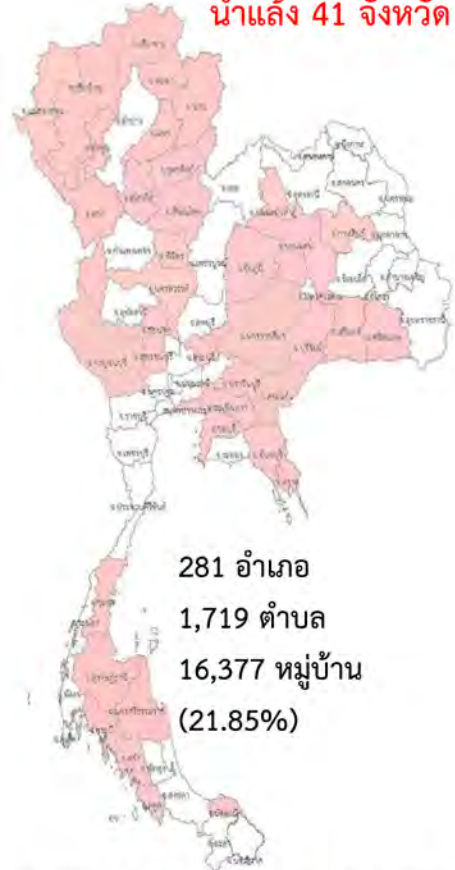
เฝ้าระวังน้ำคุณภาพน้ำ 12 จังหวัด

เชียงใหม่ ปทุมธานี ปราจีนบุรี ฉะเชิงเทรา ชลบุรี ระยอง ภูเก็ต สุราษฎร์ธานี ประจวบคีรีขันธ์ นครศรีธรรมราช ชุมพร พังงา

พื้นที่ขาดแคลนน้ำ จากข่าว ข้อมูลวันที่ 12 เม.ย. ปี 2557 - 2560

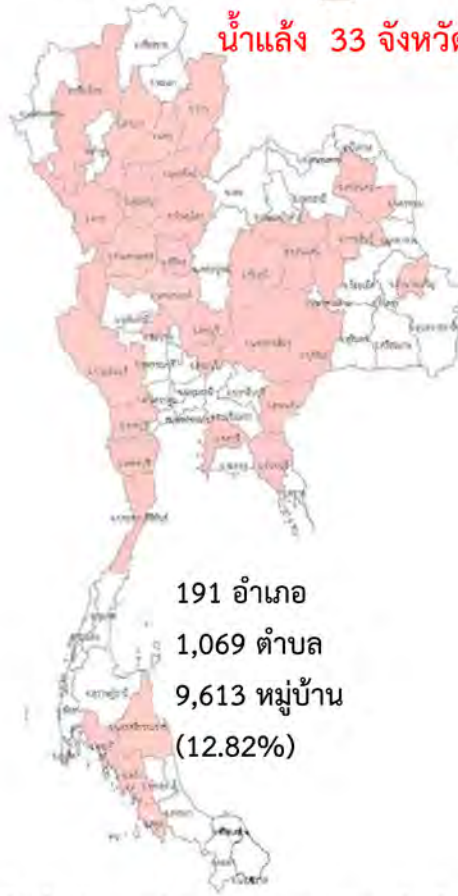
ปี 2557 □

น้ำแล้ง 41 จังหวัด



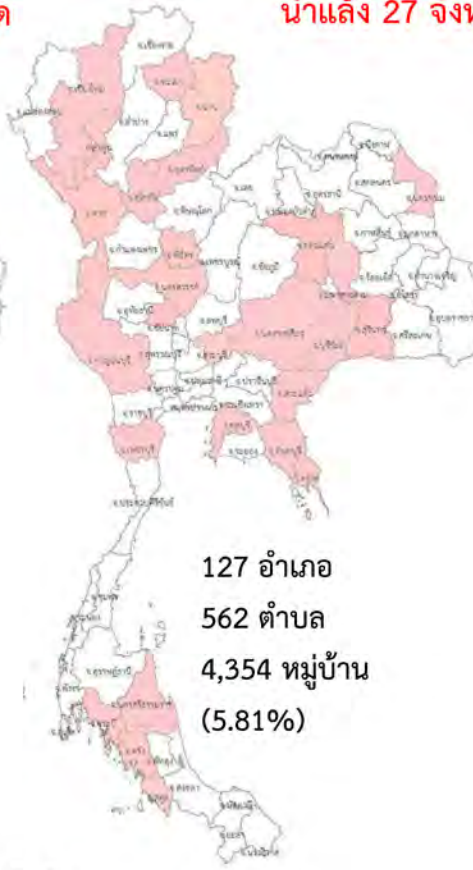
ปี 2558 □

น้ำแล้ง 33 จังหวัด



ปี 2559 □

น้ำแล้ง 27 จังหวัด



ปี 2560 □

น้ำแล้ง 1 จังหวัด



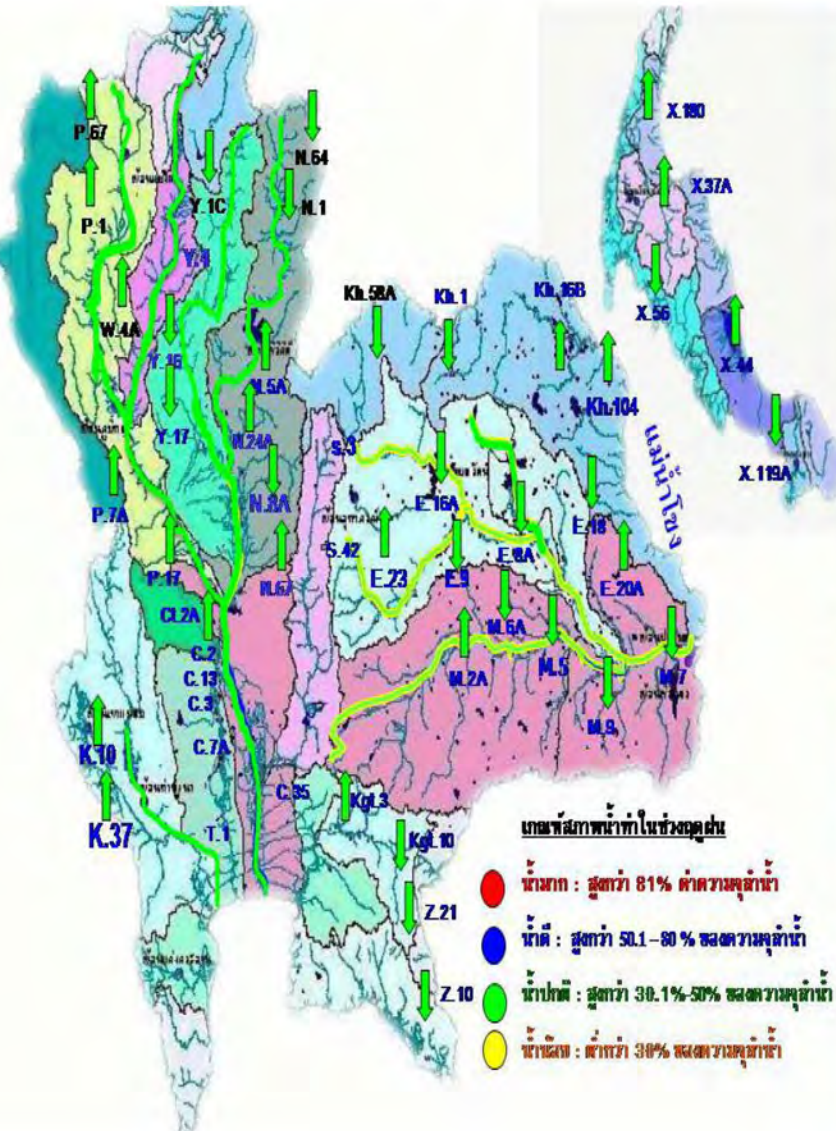
แม่ฮ่องสอน เชียงใหม่ ลำพูน เชียงราย น่าน พะเยา แพร่ สุโขทัย อุตรดิตถ์ ตาก พิษณุโลก พิจิตร นครสวรรค์ ชัยนาท สิงห์บุรี สระบุรี สุพรรณบุรี กาญจนบุรี หนองบัวลำภู กาฬสินธุ์ ชัยภูมิ ขอนแก่น มหาสารคาม นครราชสีมา บุรีรัมย์ สุรินทร์ ศรีสะเกษ สระแก้ว ฉะเชิงเทรา ปราจีนบุรี ชลบุรี จันทบุรี ตราด ชุมพร กระบี่ สุราษฎร์ธานี นครศรีธรรมราช ตรัง สตูล ปัตตานี

เชียงใหม่ ตาก ลำปาง น่าน แพร่ อุตรดิตถ์ สุโขทัย พิษณุโลก นครสวรรค์ กำแพงเพชร พิจิตร สระบุรี ลพบุรี กาญจนบุรี ราชบุรี ประจวบคีรีขันธ์ ชัยนาท สกลนคร มหาสารคาม ขอนแก่น กาฬสินธุ์ นครราชสีมา บุรีรัมย์ อำนาจเจริญ ชัยภูมิ สระแก้ว ชลบุรี จันทบุรี เพชรบุรี นครศรีธรรมราช กระบี่ ตรัง สตูล

เชียงใหม่ ลำพูน ตาก พะเยา น่าน อุตรดิตถ์ สุโขทัย พิจิตร นครสวรรค์ ชัยนาท สระบุรี ขอนแก่น มหาสารคาม บุรีรัมย์ สุรินทร์ นครราชสีมา นครพนม สระแก้ว ชลบุรี จันทบุรี ตราด กาญจนบุรี เพชรบุรี นครศรีธรรมราช กระบี่ ตรัง สตูล

สระแก้ว

น้ำในลำน้ำและความเค็มในแม่น้ำเจ้าพระยา



โครงการระบบเฝ้าระวังคุณภาพน้ำแบบ Real Time

กรมประมง

สถานี	ระยะทาง	วันที่	เวลา	กรด-ด่าง pH	ความเค็ม Salinity (g/l)	ความขุ่น Turbidity (NTU)	ความนำไฟฟ้า Conductivity (µS/cm)	สารละลาย TDS (mg/l)	คลอโรฟิลล์ Chlorophyll (µg/l)	ออกซิเจนในน้ำ DO (mg/l)
แม่น้ำเจ้าพระยา										
วัดบ้านแม่ิ่ง		13/04/2560	06:50	7.66	0.14	17.79	326	188	5.29	4.54
วัดโพธิ์แดงเหนือ	111	13/04/2560	06:50	7.17	0.15	12.50	358	210	1.20	4.47
วัดโสม	102	13/04/2560	06:40	7.57	0.14	13.70	345	200	-	4.65
สำแล	96	13/04/2560	06:40	7.47	0.15	12.30	350	200	2.10	4.69
วัดมะขาม	91	13/04/2560	06:50	7.28	0.15	8.40	359	210	2.40	3.60
วัดโพธิ์แดงเหนือ	64	13/04/2560	06:50	7.27	0.39	9.97	911	530	11.28	2.03
รพ. ศิริราช	50	13/04/2560	06:50	-	-	-	-	-	-	-
คลองวัดโพธิ์	35	13/04/2560	06:50	-	1.64	-	3531	2060	-	-
การหาเรือ	27	13/04/2560	06:50	7.16	2.10	14.53	4460	2600	-	0.39
โรงไฟฟ้าพระนครใต้	12	13/04/2560	06:50	7.23	11.03	247.40	20834	12190	-	0.34
คลองประปาฝั่งตะวันตก รับน้ำจากเขื่อนแม่กลอง จ.กาญจนบุรี										
เขื่อนแม่กลอง		13/04/2560	06:50	7.39	0.09	6.20	220	130	-	4.21
ท่าม่วง	-	13/04/2560	06:50	7.46	0.09	4.00	222	130	-	5.61
คลองประปา กม.54		13/04/2560	06:50	7.85	0.09	98.20	228	130	-	7.02
บางเลน กม.35		13/04/2560	06:40	8.19	0.09	21.90	220	130	-	7.48
คลองประปา กม.14		13/04/2560	06:50	-	-	-	-	-	-	-

ข้อมูลจากเครื่องวัดคุณภาพน้ำ เป็นข้อมูลเพื่อใช้ในการเฝ้าระวังคุณภาพน้ำดื่มสำหรับการผลิตน้ำประปาของกรมประมง
 เกณฑ์ลำน้ำ : ความเค็ม < 0.25 g/l, ความนำไฟฟ้า < 500 µS/cm, ออกซิเจนในน้ำ > 2 mg/l, กรด-ด่าง ระหว่าง 5-9
 เกณฑ์สะพานพระนั่งเกล้า และ รพ.ศิริราช ความเค็ม < 1.80 g/l (อ้างอิงฝ่ายคุณภาพน้ำ)
 เกณฑ์สำรับกรมประมง : ความเค็ม < 2 g/l, ความนำไฟฟ้า < 4,000 µS/cm

