



# สรุปสถานการณ์น้ำ

15 เมษายน 2560

สำนักงานเลขาธิการ

คณะกรรมการทรัพยากรน้ำแห่งชาติ

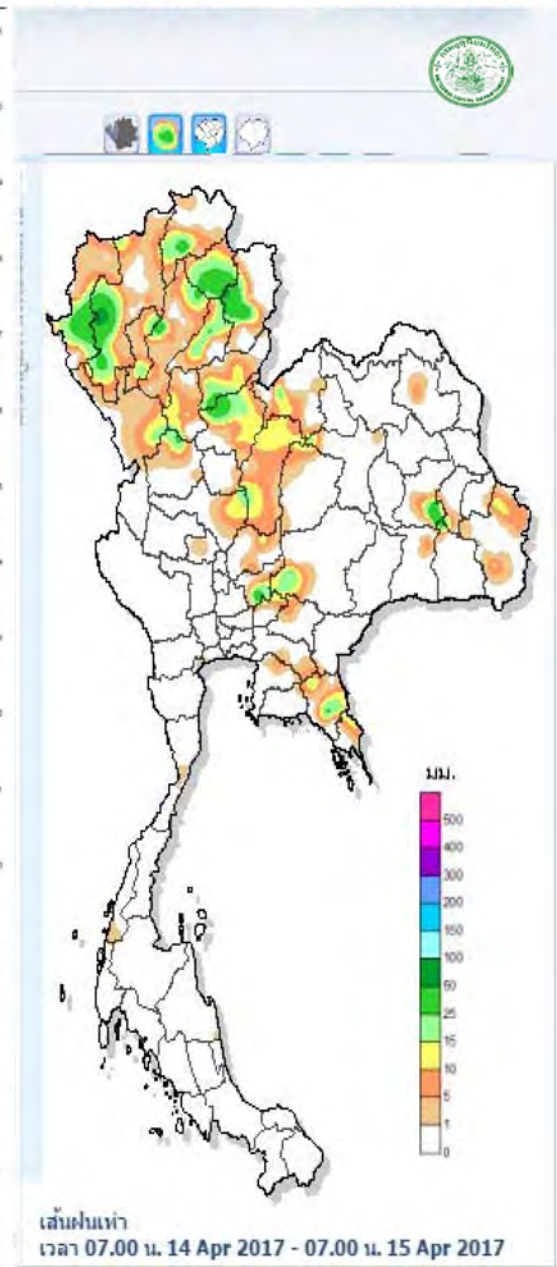
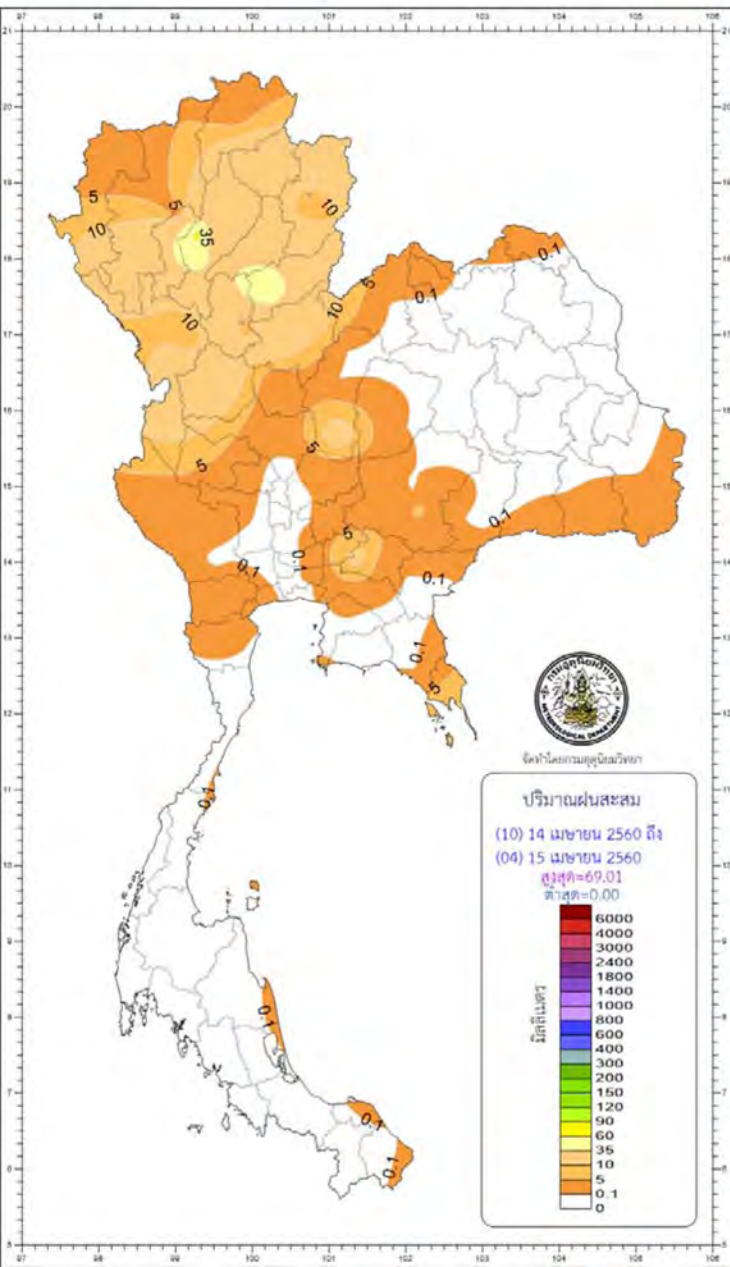
## สรุปสถานการณ์น้ำ

วันที่ 15 เมษายน 2560



- ปริมาณฝนสะสมตั้งแต่ต้นปี 2560 ถึง 13 เมษายน 60 รวม 286.9 มม. มากกว่าค่าเฉลี่ย 173.0 มม. (152%)
- อ่างเก็บน้ำขนาดใหญ่มีปริมาณน้ำเก็บกักรวม 40,082 ล้าน ลบ.ม. (57%) มากกว่าปีที่แล้ว 10% ( 6,483 ล้าน ลบ.ม.)
- อ่างเก็บน้ำขนาดกลาง มีปริมาณน้ำเก็บกัก 2,589 ล้าน ลบ.ม. (58%) มากกว่าปีที่แล้ว 19% (843 ล้าน ลบ.ม.)
- พื้นที่ที่ต้องให้ความสนใจเรื่องน้ำ
  - ขาดแคลนน้ำ
    - ขาดแคลนน้ำอุปโภค-บริโภค 10 จังหวัด คือ เชียงใหม่ ตาก พิจิตร อ่างทอง บึงกาฬ บุรีรัมย์ สุรินทร์ อุบลราชธานี สระแก้ว สตูล
    - ขาดแคลนน้ำเกษตร 12 จังหวัด คือ เชียงราย แพร่ พิจิตร บุรีรัมย์ นครสวรรค์ ลพบุรี ชัยนาท อ่างทอง ปทุมธานี สระแก้ว จันทบุรี เพชรบุรี
  - น้ำเค็มรุกถึง จังหวัด สมุทรสงคราม สมุทรสาคร นนทบุรี ฉะเชิงเทรา ปราจันบุรี
  - คุณภาพน้ำ
    - น้ำเสียเนื่องจากสิ่งปฏิกูล 10 จังหวัด คือ เชียงใหม่ ปทุมธานี ฉะเชิงเทรา ปราจันบุรี ชลบุรี ระยอง ประจวบคีรีขันธ์ ชุมพร นครศรีธรรมราช พังงา
- สถานะน้ำในแม่น้ำสำคัญหลักส่วนใหญ่อยู่ในสภาวะน้ำน้อย ต้อยในภาวะปกติ ได้แก่แม่น้ำตาปปีที่ จ.สราษฏรธานี แม่น้ำโกลก ที่จ.นราธิวาส

### ปริมาณฝน 24 ชั่วโมง ที่ผ่านมา



- เส้นฝนเท่าสะสม 24 ชั่วโมง 7 วันย้อนหลัง

เหตุการณ์ฟ้าระว้างและเตือนภัย

จังหวัด สถานี 15m 30m 1h 24h  
>=20มม. >=40มม. >=60มม. >=90มม.

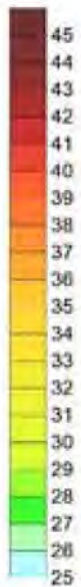
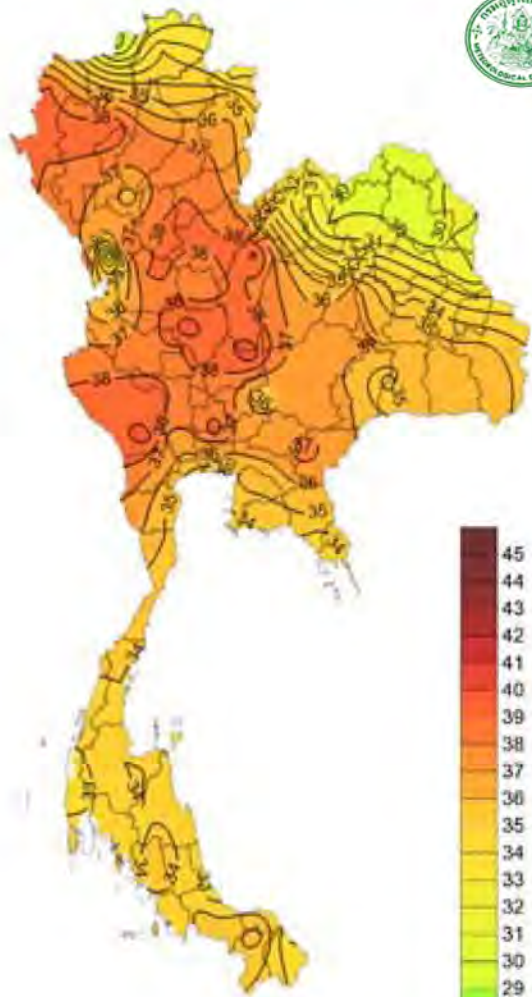
ไม่มีเหตุการณ์สำคัญ



ข้อมูลปริมาณน้ำฝนสูงสุด

ฝนสะสมเมื่อวาน 7.00 น. - 7.00 น.	ฝนสะสมวันนี้ 7.00 น. - ชม ปัจจุบัน
อบต.ช่างเคิ่ง 67.5	ไม่มีฝนตก
อบต.สวด 60.5	
อบต.โจดม่วง 56.0	
อบต.ไหลน่าน 47.0	
อบต.ดงประคำ 46.0	

## คาดการณ์อุณหภูมิอากาศและฝน



ภาค	ลักษณะอากาศ พื้นที่จังหวัด	% ฝน	เทียบกับเมื่อวาน
ภาคเหนือ	อากาศร้อนในตอนกลางวัน โดยมีพายุฝนฟ้าคะนองกับมีลมกระโชกแรง และมีลูกเห็บตกได้บางพื้นที่ ส่วนมากบริเวณจังหวัดแม่ฮ่องสอน เชียงใหม่ เชียงราย ลำพูน ลำปาง พะเยา แพร่ น่าน อุตรดิตถ์ สุโขทัย พิษณุโลก เพชรบูรณ์ พิจิตร กำแพงเพชร และตาก อุณหภูมิ 22-38 องศาC	60	เท่ากับเมื่อวาน
ภาคตะวันออกเฉียงเหนือ	อากาศร้อนในตอนกลางวัน โดยมีพายุฝนฟ้าคะนองกับมีลมกระโชกแรง บางพื้นที่ บริเวณจังหวัดเลย หนองบัวลำภู อุดรธานี ขอนแก่น ชัยภูมิ และนครราชสีมาศรีสะเกษ และอุบลราชธานี อุณหภูมิ 23-35 องศาC	30	เท่ากับเมื่อวาน
ภาคกลาง	อากาศร้อนในตอนกลางวัน โดยมีพายุฝนฟ้าคะนองกับมีลมกระโชกแรงบางพื้นที่ ส่วนมากบริเวณจังหวัดกาญจนบุรี อุทัยธานี นครสวรรค์ ลพบุรี สระบุรี และสมุทรสงคราม อุณหภูมิ 25-38 องศาC	20	เท่ากับเมื่อวาน
ภาคตะวันออก	อากาศร้อนในตอนกลางวัน กับมีพายุฝนฟ้าคะนองกับมีลมกระโชกแรง บางพื้นที่ ส่วนมากบริเวณจังหวัด นครนายก ปราจีนบุรี ฉะเชิงเทรา ชลบุรี ระยอง จันทบุรี และตราด อุณหภูมิ 24-37 องศาC ทะเลมีคลื่นสูง 1 เมตร	30	น้อยกว่าเมื่อวาน
ภาคใต้ฝั่งตะวันออก	มีฝนฟ้าคะนอง ส่วนมากบริเวณจังหวัด เพชรบุรี ประจวบคีรีขันธ์ สุราษฎร์ธานี นครศรีธรรมราช สงขลา ปัตตานี และนราธิวาส อุณหภูมิ 24-34 องศาC ทะเลมีคลื่นสูงประมาณ 1-2 เมตร	20	เท่ากับเมื่อวาน
ภาคใต้ฝั่งตะวันตก	มีฝนฟ้าคะนอง ส่วนมากบริเวณจังหวัด ระนอง พังงา ภูเก็ต กระบี่ ตรัง และสตูล อุณหภูมิ 22-34 องศาC ทะเลมีคลื่นสูงประมาณ 1-2 เมตร ขึ้นไป	20	น้อยกว่าเมื่อวาน
กทม.และปริมณฑล	อากาศร้อนในตอนกลางวันกับมีฝนฟ้าคะนอง อุณหภูมิ 26-38 องศาC	10	เท่ากับเมื่อวาน

อุณหภูมิสูงสุด 24 ซม.(องศาเซลเซียส)

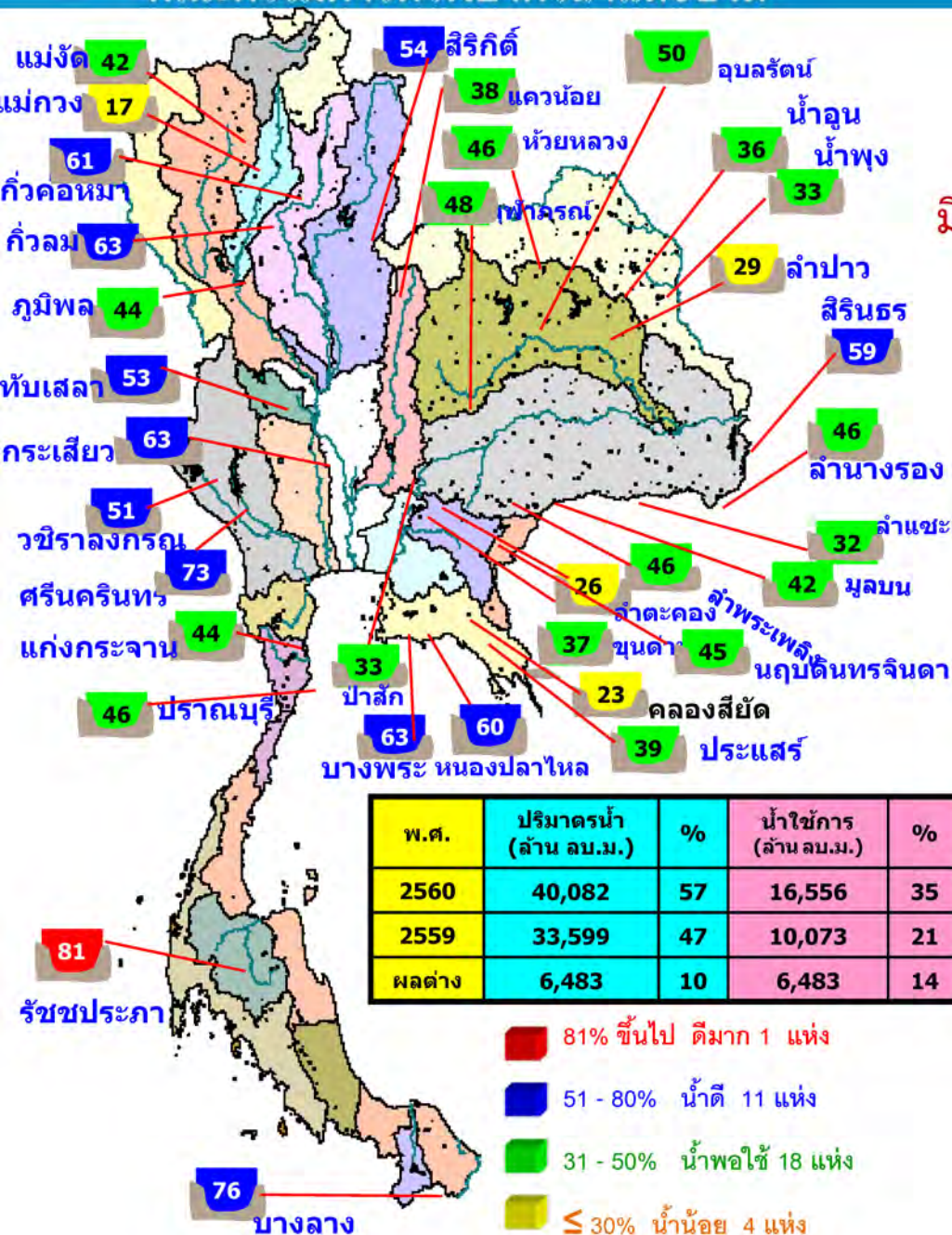
## สถานการณ์การเก็บกักน้ำ

### ในเขื่อนขนาดใหญ่

มีปริมาณน้ำต่ำกว่าเกณฑ์กักเก็บน้ำต่ำสุด 4 เขื่อน

มีปริมาณลดลงจากเมื่อวาน 4 เขื่อน

เขื่อนภูมิพล	ตาก	44%
แม่กวางอุดมธารา	เชียงใหม่	17%
เขื่อนน้ำพุง	สกลนคร	33%
เขื่อนศรีนครินทร์	กาญจนบุรี	72%



สภาพน้ำและการระบายน้ำ กฟผ  
รายงาน ณ วันที่ 15 เมษายน 2560

เขื่อน	ปริมาณน้ำไหลเข้าอ่าง		ระบายน้ำผ่านเครื่องจักรสูบน้ำ		ปริมาณน้ำที่สามารถใช้งานได้คิดเป็น %	ปริมาณน้ำที่ใช้งานได้ (วิน)	ไปได้อีกถึงวันที่
	A (ล้าน ลบ.ม.)	B (ล้าน ลบ.ม.)	C (ล้าน ลบ.ม.)	D (ล้าน ลบ.ม.)			
1 เขื่อนภูมิพล	2.39	9.00	10.11	2088.47	21.62	207	7 พ.ย. 2560
2 เขื่อนสิริกิติ์	3.02	15.00	16.20	2259.56	33.93	139	31 ส.ค. 2560
3 เขื่อนศรีนครินทร์	1.12	9.00	11.31	2589.21	34.62	229	29 พ.ย. 2560
4 เขื่อนวชิราลงกรณ	0.00	13.00	13.03	1472.40	25.18	113	5 ส.ค. 2560
5 เขื่อนรัชชประภา	2.49	10.00	12.06	3225.19	75.23	267	6 ม.ค. 2561
6 เขื่อนบางลาง	6.39	0.50	0.15	847.95	71.98	5,653	5 ส.ค. 2575
7 เขื่อนลุ่มรัตน	1.45	5.00	6.00	616.71	33.34	103	26 ก.ค. 2560
8 เขื่อนน้ำพุง	0.00	0.00	0.17	46.32	29.54	272	11 ม.ค. 2561
9 เขื่อนสิรินธร	0.00	0.00	2.84	326.47	28.76	115	7 ส.ค. 2560
10 เขื่อนจุฬาภรณ์	0.44	0.00	0.02	42.57	33.64	2,129	11 ก.พ. 2566
11 เขื่อนป่าสักชลสิทธิ์	0.21	3.05	3.05	313.97	32.81	103	26 ก.ค. 2560
12 เขื่อนแควน้อยบำรุงแดน**	0.00	3.02	3.02	311.36	34.75	103	26 ก.ค. 2560
รวม	17.51	67.57	77.96	14,140			

แหล่งข้อมูล : การไฟฟ้าฝ่ายผลิตแห่งประเทศไทย

### พื้นที่เสี่ยงภัย



พื้นที่ที่อาจมีฝนตก  
พื้นที่ที่อาจมีฝนตกหนัก  
อาจมีน้ำท่วม น้ำหลาก ดินถล่ม

### พื้นที่ที่ต้องให้ความสนใจเป็นพิเศษ

- วันที่ 15 เม.ย. 60 ประเทศไทยตอนบนมีอากาศร้อนในตอนกลางวัน โดยจะมีพายุฤดูร้อนเกิดขึ้นในบริเวณภาคตะวันออกเฉียงเหนือ ภาคเหนือ ภาคตะวันออก และด้านตะวันตกของภาคกลาง ส่วนภาคใต้ ยังคงมีฝนตกได้
- วันที่ 16-20 เม.ย. 60 ช่วงวันที่ 16-17 เมษายน 2560 ด้านตะวันตกของประเทศไทยตอนบนมีฝนตกได้ ภาคตะวันออกเฉียงเหนือ ภาคตะวันออก ภาคกลาง มีฝนลดลง แต่ภาคเหนือและด้านตะวันตกของภาคกลางยังคงมีฝนฟ้าคะนองเกิดขึ้นได้ ภาคใต้มีฝนฟ้าคะนองบางแห่ง

**เฝ้าระวังฝนฟ้าคะนอง ลมกรรโชกแรง 34 จังหวัด** เลย หนองบัวลำภู อุดรธานี ขอนแก่น ชัยภูมิ นครราชสีมา แม่ฮ่องสอน เชียงใหม่ เชียงราย ลำพูน ลำปาง พะเยาแพร่ น่าน อุตรดิตถ์ สุโขทัย พิษณุโลก เพชรบูรณ์ พิจิตร กำแพงเพชร ตาก กาญจนบุรี อุทัยธานี นครสวรรค์ ลพบุรี สระบุรี พระนครศรีอยุธยา และสมุทรสงคราม นครนายก ปราจีนบุรี สระแก้ว ฉะเชิงเทรา จันทบุรีและตราด

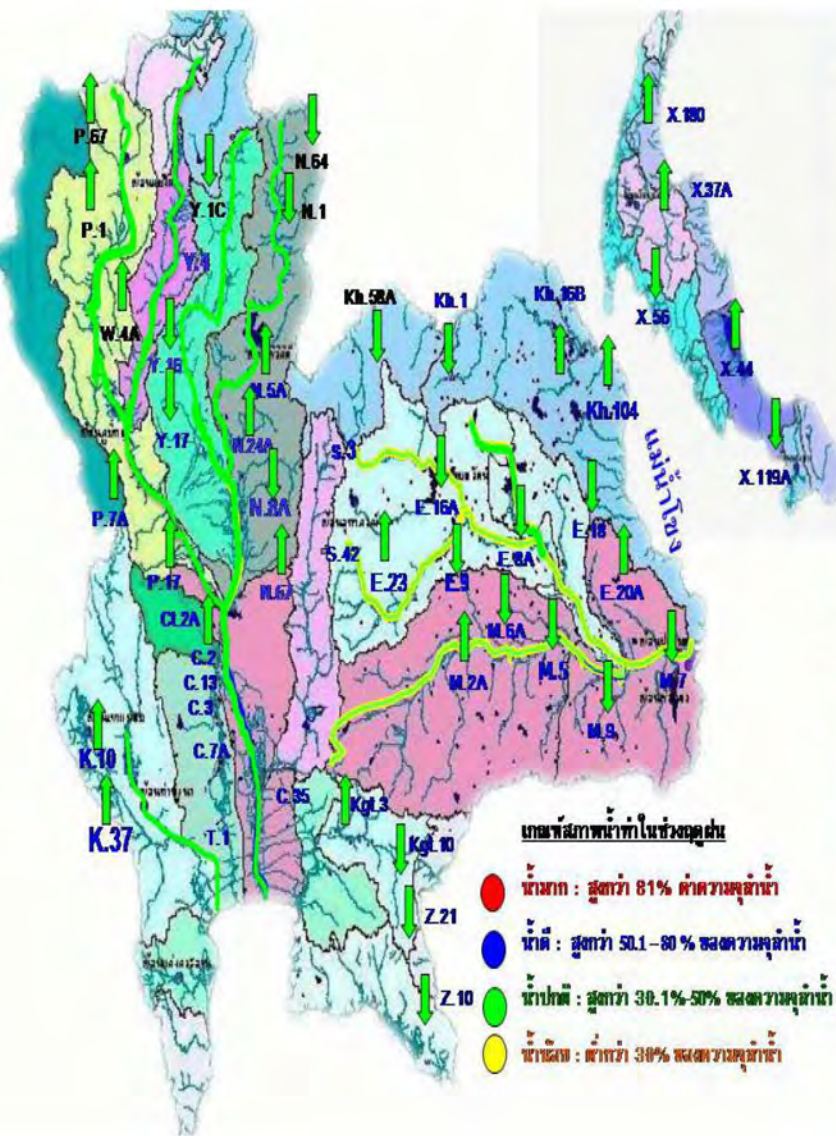
**เฝ้าระวังไฟฟ้า 5 จังหวัด** แม่ฮ่องสอน เชียงใหม่ ลำปาง น่าน แพร่

**เฝ้าระวังน้ำเค็มรุก 7 จังหวัด** กทม. นนทบุรี ปทุมธานี สมุทรสงคราม สมุทรสาคร ฉะเชิงเทรา ปราจีนบุรี

**เสี่ยงขาดแคลนน้ำ 27 จังหวัด** เชียงใหม่ ลำพูน ตาก เชียงราย อุตรดิตถ์ พิษณุโลก พิจิตร กำแพงเพชร นครสวรรค์ อุทัยธานี ชัยนาท อ่างทอง ลพบุรี ปทุมธานี หนองคาย บึงกาฬ สกลนคร นครพนม กาฬสินธุ์ นครราชสีมา บุรีรัมย์ อุบลราชธานี จันทบุรี ตราด เพชรบุรี สงขลา สตูล

**เฝ้าระวังน้ำคุณภาพน้ำ 12 จังหวัด** เชียงใหม่ ปทุมธานี ปราจีนบุรี ฉะเชิงเทรา ชลบุรี ระยอง ภูเก็ต สุราษฎร์ธานี ประจวบคีรีขันธ์ นครศรีธรรมราช ชุมพร พังงา

### น้ำในลำน้ำและความเค็มในแม่น้ำเจ้าพระยา



### โครงการระบบพาริงคุณภาพน้ำแบบ Real Time

การประปานครหลวง

สถานี	ระยะทาง	วันที่	เวลา	กรด-ด่าง pH	ความเค็ม Salinity (g/l)	ความขุ่น Turbidity (NTU)	ความนำไฟฟ้า Conductivity (µS/cm)	สารละลาย TDS (mg/l)	คลอโรฟิลล์ Chlorophyll (µg/l)	ออกซิเจนในน้ำ DO (mg/l)
แม่น้ำเจ้าพระยา										
วัดบ้านแป้ง		15/04/2560	08:20	▲ 7.74	0.14 ▼	16.35	335 ▼	192 ▼	5.23 ▲	5.07
วัดโพธิ์แดงเหนือ	111	15/04/2560	08:20	▲ 7.18	0.16 ▲	8.30	372	210 ▲	1.60 ▲	4.58
วัดโสม	102	15/04/2560	08:20	▲ 7.60	0.15 ▼	10.50	352	200 ▼	- ▼	4.87
ตำบล	96	15/04/2560	08:20	7.47	0.15 ▲	10.30	360	210 ▼	2.50 ▼	4.66
วัดมะขาม	91	15/04/2560	08:20	7.23	0.15 ▲	8.40	366	210 ▼	3.30 ▼	3.22
วัดโพธิ์มาเหนือ	84	15/04/2560	08:20	▼ 7.25	0.43 ▲	11.80	996	579 ▲	19.27 ▼	1.60
รพ. ศิริราช	50	15/04/2560	08:20	-	-	-	-	-	-	-
คลองสี่คโพลี	35	15/04/2560	08:20	-	▲ 2.14	-	▲ 4567	▲ 2650	-	-
การทำเรือ	27	15/04/2560	08:20	▼ 7.14	1.30	▲ 20.27	▼ 2851	▼ 1653	-	▲ 0.25
โรงไฟฟ้าพระนครใต้	12	15/04/2560	08:20	▼ 7.18	▼ 11.12	▼ 264.33	▼ 21132	▼ 12287	-	▼ 0.32
คลองประปาฝั่งตะวันตก รับน้ำจากเขื่อนแม่กลอง จ.กาญจนบุรี										
เขื่อนแม่กลอง		15/04/2560	08:20	-	-	-	-	-	-	-
ท่าม่วง	-	15/04/2560	08:20	▲ 7.63	0.09 ▼	4.00 ▲	221	129	-	5.10
คลองประปา กม.54		15/04/2560	08:20	7.86	0.09 ▲	▲ 1,206.80	229	130	-	7.26
บางเลน กม.35		15/04/2560	08:20	-	-	-	-	-	-	-
คลองประปา กม.14		15/04/2560	08:20	-	-	-	-	-	-	-

ข้อมูลจากเครื่องวัดคุณภาพน้ำ เป็นข้อมูลเพื่อใช้ในการเฝ้าระวังคุณภาพน้ำดื่มสำหรับการผลิตน้ำประปาของการประปานครหลวง เกณฑ์สีน้ำ : ความเค็ม < 0.25 g/l, ความนำไฟฟ้า < 500 µS/cm, ออกซิเจนในน้ำ > 2 mg/l, กรด-ด่าง ระหว่าง 5-9 เกณฑ์สะพานพระนั่งเกล้า และ รพ.ศิริราช ความเค็ม < 1.80 g/l (อ้างอิงฝ่ายคุณภาพน้ำ) เกณฑ์สำหรับการเกษตร : ความเค็ม < 2 g/l, ความนำไฟฟ้า < 4,000 µS/cm

