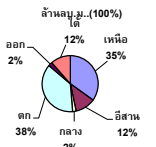


รายงานสรุปสภาพน้ำในอ่างเก็บน้ำขนาดใหญ่และขนาดกลาง

รายงานสถานการณ์ ณ วันที่ 23 พฤษภาคม 2566

ปริมาณน้ำรวมทั่วประเทศ 71,090 ล้าน ลบ.ม. (100%)



เปรียบเทียบปริมาณน้ำรวมทั่วประเทศ ปัจจุบัน กับปี 66 และ ปี 65

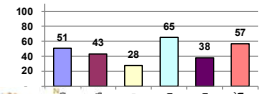
วันที่ 23 พฤษภาคม 2566 เก็บเก็บ 39,235 ล้าน ลบ.ม. หรือ เกือบ 55%

วันที่ 23 พฤษภาคม 2565 เก็บเก็บ 40,482 ล้าน ลบ.ม. หรือ เกือบ 57%

ปริมาณน้ำในอ่างที่ใช้การได้ในสัปดาห์นี้ + มากกว่า / - น้อยกว่า สัปดาห์ก่อน 565.95 ล้าน ลบ.ม.

สรุปสถานการณ์ปริมาณน้ำในอ่างเก็บน้ำที่ใช้ในกิจกรรมทั่วประเทศ มีอ่างกว่า 1,000 อ่าง ปริมาณน้ำที่ไหลเข้าอ่าง เมื่อเทียบกับปริมาณที่ไหลออก สถานการณ์อยู่ระหว่างเก็บกักน้ำ

% ปริมาณน้ำรวมแต่ละภาคปัจจุบัน



ภาค	สถานการณ์ปริมาณน้ำในอ่าง				ปริมาณน้ำเปลี่ยนแปลง (ล้าน ม.³)	สถานะ
	ลดลง (แห่ง)	คงที่ (แห่ง)	เพิ่มขึ้น (แห่ง)	รวม (แห่ง)		
ภาคเหนือ	4	1	3	8	-199.96	ปริมาณน้ำในอ่างเก็บน้ำลดลง
ภาคตะวันออกเฉียงเหนือ	10	1	1	12	-64.29	ปริมาณน้ำในอ่างเก็บน้ำลดลง
ภาคกลาง	3	-	-	3	-26.13	ปริมาณน้ำในอ่างเก็บน้ำลดลง
ภาคตะวันออก	2	-	-	2	-183.66	ปริมาณน้ำในอ่างเก็บน้ำลดลง
ภาคตะวันตก	6	4	-	10	-12.15	ปริมาณน้ำในอ่างเก็บน้ำลดลง
ภาคใต้	4	-	-	4	-79.76	ปริมาณน้ำในอ่างเก็บน้ำลดลง
รวมทั้งประเทศ	29	6	4	39	-565.95	ปริมาณน้ำในอ่างเก็บน้ำลดลง



สรุปสถานการณ์ปริมาณน้ำในอ่าง

คงที่	6	อ่าง
ลดลง	29	อ่าง
เพิ่มขึ้น	4	อ่าง

ภาค	อ่างเก็บน้ำ	ความจุที่ใช้งาน (ล้าน ม.³)	ปริมาณน้ำไม่ได้อ่าง (ล้าน ม.³)	ใช้การได้จริง (ล้าน ม.³)	ปริมาณน้ำรวม วันที่ 23 พฤษภาคม 2565		ปัจจุบัน วันที่ 23 พฤษภาคม 2566				สัปดาห์ก่อน วันที่ 17 พฤษภาคม 2566				ปริมาณน้ำเปลี่ยนแปลง (ล้าน ม.³)	สถานการณ์ปริมาณน้ำในอ่าง
					(ล้าน ม.³)	%	ปริมาณน้ำรวม		ปริมาณน้ำใช้การได้จริง		ปริมาณน้ำรวม		ปริมาณน้ำใช้การได้จริง			
							(ล้าน ม.³)	%	ปริมาณน้ำ (ล้าน ม.³)	%	ปริมาณน้ำ (ล้าน ม.³)	%	ปริมาณน้ำ (ล้าน ม.³)	%		
ภาคเหนือ (8)																
1	ภูมิพล (2) ดาก	13,462	3,800	9,662	5,752	43%	7,700	57%	3,900	40%	7,840	58%	4,040	42%	-140.00	ลดลง
2	สิริกิติ์ (2) อุดรศักดิ์	9,510	2,850	6,660	3,701	39%	4,182	44%	1,332	20%	4,255	45%	1,405	21%	-73.00	ลดลง
3	แม่จันทน์	265	12	253	114	43%	167	63%	155	61%	166	63%	154	61%	0.82	เพิ่มขึ้น
4	แม่กวัง เชียงใหม่	263	14	249	92	35%	162	61%	148	59%	162	61%	148	59%	-0.05	ลดลง
5	กสิกรรม ลำปาง	106	3	103	89	84%	61	58%	58	56%	60	57%	57	55%	1.00	เพิ่มขึ้น
6	กสิกรรม ลำปาง	170	6	164	124	73%	85	50%	79	48%	84	49%	78	48%	1.00	เพิ่มขึ้น
7	แควน้อย พิษณุโลก	939	43	896	360	38%	230	24%	187	21%	240	26%	197	22%	-10.00	ลดลง
8	แม่จันทน์ ลำปาง	110	16	94	51	46%	36	33%	20	22%	36	33%	20	22%	-	คงที่
รวมภาคเหนือ 34.85%		24,825	6,744	18,081	10,283	41%	12,623	51%	5,879	33%	12,843	52%	6,079	34%	-199.96	ลดลง
ภาคตะวันออกเฉียงเหนือ (12)																
8	ห้วยหลวง อุดรธานี	136	7	129	41	30%	53	39%	46	35%	54	40%	47	37%	-1.62	ลดลง
9	น้ำจืด สกลนคร	520	45	475	224	43%	215	41%	170	36%	218	42%	173	36%	-2.50	ลดลง
10	น้ำพอง (2) สกลนคร	165	8	157	70	42%	65	39%	57	36%	67	41%	59	38%	-2.43	ลดลง
11	จำปาศักดิ์ (2) ขัยภูมิ	164	37	127	99	60%	59	36%	22	17%	59	36%	22	17%	0.03	เพิ่มขึ้น
12	อุบลรัตน์ (2) ขอนแก่น	2,431	581	1,850	1,075	44%	797	33%	216	12%	810	33%	229	12%	-13.47	ลดลง
13	ลำปาว กาฬสินธุ์	1,980	100	1,880	659	33%	773	39%	673	36%	779	39%	679	36%	-5.32	ลดลง
14	ลำตะคอง นครราชสีมา	314	22	292	195	62%	186	59%	164	56%	191	61%	169	58%	-5.00	ลดลง
15	ลำพระเพลิง นครราชสีมา	155	1	154	105	68%	72	46%	71	46%	76	49%	75	49%	-4.35	ลดลง
16	มูลขาม นครราชสีมา	141	7	134	88	62%	73	52%	66	49%	76	54%	69	51%	-3.00	ลดลง
17	ลำพระนครราชสีมา	275	7	268	174	63%	138	50%	131	49%	138	50%	131	49%	-	คงที่
18	ลำน้ำมูล บุรีรัมย์	121	3	118	101	83%	79	66%	76	65%	80	66%	77	65%	-0.95	ลดลง
19	สิรินธร (2) อุบลราชธานี	1,966	831	1,135	1,108	56%	1,076	55%	245	22%	1,102	56%	271	24%	-25.68	ลดลง
รวมภาคตะวันออกเฉียงเหนือ 11.80%		8,369	1,649	6,720	3,939	47%	3,586	43%	1,937	29%	3,650	44%	2,001	30%	-64.29	ลดลง
ภาคกลาง (3)																
20	ป่าสักชลสิทธิ์ ลพบุรี	960	3	957	300	31%	169	18%	166	17%	186	19%	183	19%	-16.94	ลดลง
21	พันเสลา สุโขทัย	160	17	143	77	48%	89	56%	72	50%	90	56%	73	51%	-0.64	ลดลง
22	กระเสียว สุพรรณบุรี	299	99	200	225	75%	137	46%	38	19%	146	49%	47	23%	-8.55	ลดลง
รวมภาคกลาง 1.92%		1,419	119	1,300	601	42%	395	28%	276	19%	421	30%	302	23%	-26.13	ลดลง
ภาคตะวันออก (2)																
23	ศรีนครินทร์ (2) กาญจนบุรี	17,745	10,265	7,480	14,493	82%	13,227	75%	2,962	40%	13,359	75%	3,094	41%	-132.26	ลดลง
24	ราชาลงกรณ (2) กาญจนบุรี	8,860	3,012	5,848	4,964	56%	4,135	47%	1,123	19%	4,186	47%	1,174	20%	-51.40	ลดลง
รวมภาคตะวันออก 37.51%		26,605	13,277	13,328	19,456	73%	17,361	65%	4,084	31%	17,545	66%	4,268	32%	-183.66	ลดลง
ภาคตะวันตก (6+4)																
25	ขุนด่าน นครนายก	224	5.00	219	46	21%	44	20%	39	18%	46	21%	41	19%	-2.14	ลดลง
26	คลองสีปัด ฉะเชิงเทรา	420	30.00	390	85	20%	99	24%	69	18%	101	24%	71	18%	-1.31	ลดลง
27	นางพระ (3) ชลบุรี	117	12.00	105	88	75%	60	51%	48	46%	62	53%	50	47%	-1.68	ลดลง
28	หนองปลาไหล (3) ระยอง	164	13.75	150	125	76%	87	53%	74	49%	90	55%	76	51%	-2.64	ลดลง
29	ประแสร์ (3) ระยอง	295	20.00	275	201	68%	196	66%	176	64%	199	67%	179	65%	-2.51	ลดลง
30	นาบพระชัน (3) ชลบุรี	17	0.72	16	11	67%	11	64%	10	63%	11	64%	9.93	63%	-	คงที่
31	หนองค้อ (3) ชลบุรี	21	1.00	20	17	81%	15	72%	14	71%	15	72%	14.46	71%	-	คงที่
32	คลองกราม (3) ระยอง	79	3.00	76	70	89%	42	52%	39	51%	42	52%	38.63	51%	-	คงที่
33	คลองใหญ่ (3) ระยอง	45	3.00	42	27	60%	13	29%	10	24%	13	29%	10.27	24%	-	คงที่
34	นฤมิตรหรือจินดา ปทุมธานี	295	19.00	276	678	230%	71	24%	52	19%	73	25%	53.87	20%	-1.87	ลดลง
รวมภาคตะวันตก 2.37%		1,678	107	1,570	1,349	80%	639	38%	531	34%	651	39%	543	35%	-12.15	ลดลง
ภาคใต้ (4)																
35	แก่งกระจาน เพชรบุรี	710	65	645	358	50%	272	38%	207	32%	284	40%	219	34%	-11.51	ลดลง
36	ปราจีนบุรี ประจวบคีรีขันธ์	391	18	373	218	56%	78	20%	60	16%	87	22%	69	18%	-9.00	ลดลง
37	วังพระยา (2) สุราษฎร์ธานี	5,639	1,352	4,287	3,207	57%	3,161	56%	1,809	42%	3,196	57%	1,844	43%	-35.23	ลดลง
38	นางเลิ้ง (2) ยะลา	1,454	276	1,178	1,070	74%	1,119	77%	843	72%	1,143	79%	867	74%	-24.02	ลดลง
รวมภาคใต้ 11.55%		8,194	1,711	6,483	4,853	59%	4,630	57%	2,919	45%	4,710	57%	2,999	46%	-79.76	ลดลง
รวมทั้งประเทศ 100%(38)		71,090	23,607	47,482	40,482	57%	39,235	55%	15,627	33%	30,132	42%	16,192	34%	-565.95	ลดลง

ที่มาข้อมูล : ตารางสรุปสภาพน้ำในอ่างเก็บน้ำขนาดใหญ่ทั่วประเทศ และตารางสรุปสภาพน้ำในอ่างเก็บน้ำภาคตะวันออก กรมชลประทาน

หมายเหตุ :

- อ่างเก็บน้ำขนาดใหญ่ หมายถึง อ่างเก็บน้ำที่มีความจุตั้งแต่ 100 ล้าน ลบ.ม. ขึ้นไป
- เป็นอ่างเก็บน้ำอยู่ใต้วงน้ำหรือความรับผิดชอบของการไฟฟ้าฝ่ายผลิตแห่งประเทศไทย(10) นอกนั้นอยู่ในความรับผิดชอบของกรมชลประทาน(28)
- เป็นอ่างเก็บน้ำขนาดกลางที่มีความสำคัญต่ออุตสาหกรรมและการประมง ของลุ่มน้ำชายฝั่งทะเลตะวันออก
- จังหวัดที่มีอ่างเก็บน้ำขนาดใหญ่มีจำนวน 26 จังหวัด โดยมี 50 จังหวัด
- ที่มา : กรมชลประทาน และการไฟฟ้าฝ่ายผลิตแห่งประเทศไทย

รท. หมายถึง ระดับน้ำเก็บกักของอ่าง



ศูนย์ข้อมูล กองวิเคราะห์และประเมินสถานการณ์ กรมชลประทาน

ลำดับของเขื่อนตามความ

- ศรีนครินทร์ 2.ภูมิพล 3.สิริกิติ์ 4.ราชาลงกรณ 5.ชัยปราการ
- อุบลรัตน์ 7.สิรินธร 8.ลำปาง 9.ลำปาว 10.ป่าสัก

ลำดับของเขื่อนตามปริมาณน้ำใช้การได้

- ภูมิพล 2.ศรีนครินทร์ 3.สิริกิติ์ 4.ราชาลงกรณ 5.ชัยปราการ
- ลำปาง 7.อุบลรัตน์ 8.ลำปาง 9.สิรินธร 10.ป่าสัก