



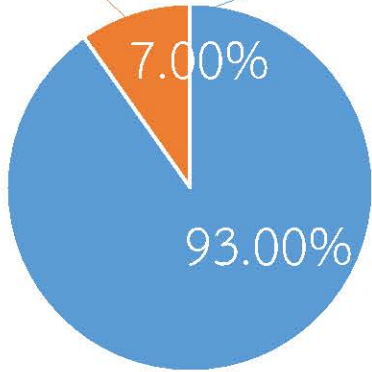
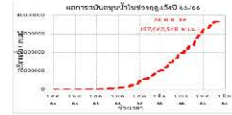
# กรมทรัพยากรน้ำ

รายงานการให้ความช่วยเหลือภาวะน้ำแล้ง  
และสนับสนุนน้ำสะอาด

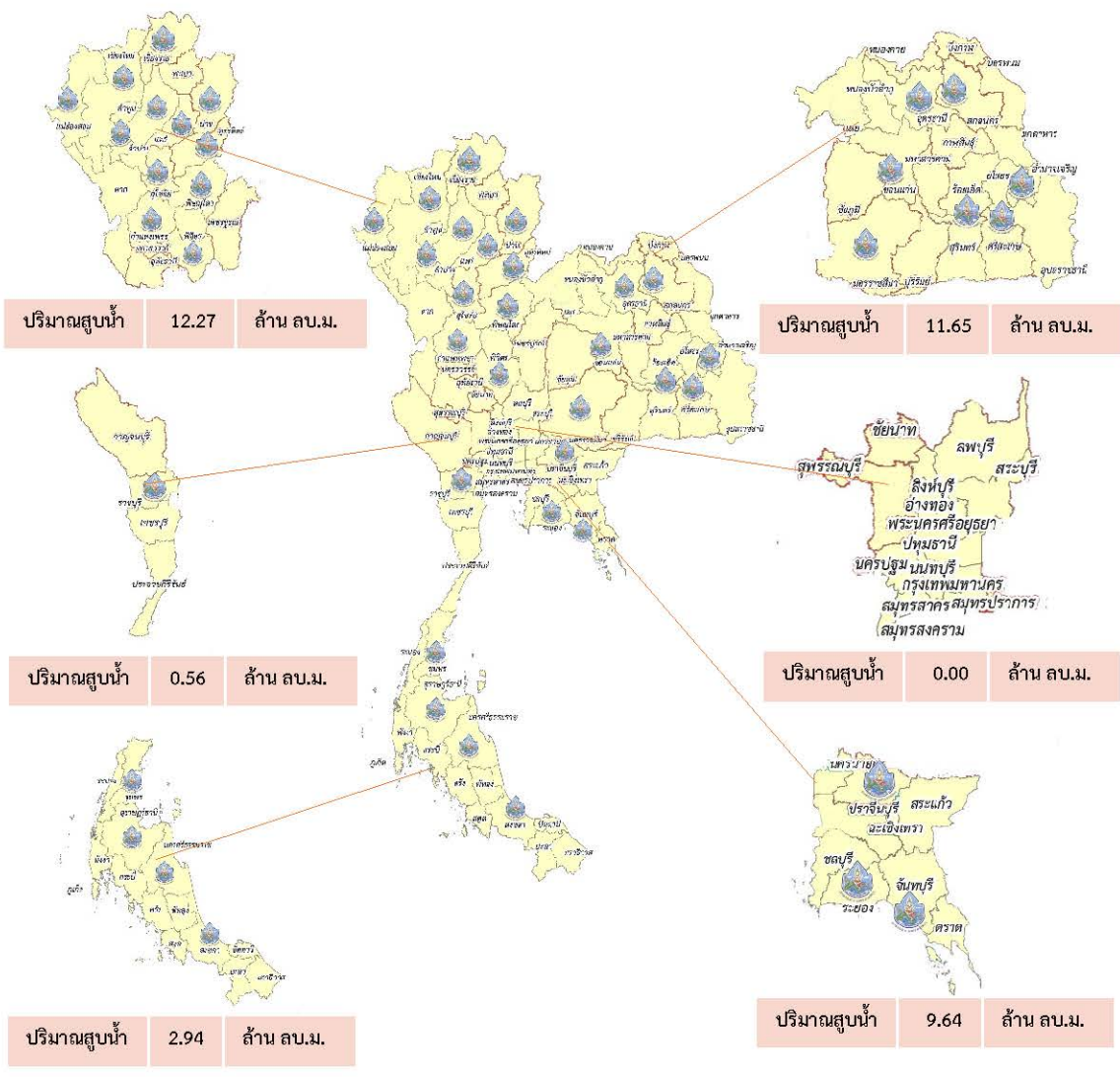
ตั้งแต่วันที่ 1 ต.ค. 2565 – 23 พ.ค. 2566

**คงเหลือ**  
2.94 ล้าน ลบ.ม.

**ดำเนินการแล้ว**  
37.06 ล้าน ลบ.ม.



เครื่องสูบน้ำ	87	เครื่อง (มี 211 เครื่อง)
ปริมาณสูบน้ำ	37.06	ล้าน ลบ.ม.
ปริมาณแจกจ่ายน้ำ	6,594,548	ลิตร
ประโยชน์ที่ได้รับ	342,996	ครัวเรือน
ประชากร	1,062,969	คน
พื้นที่	145,687	ไร่



รายงานการช่วยเหลือพื้นที่ประสบภัยแล้ง โดย กรมทรัพยากรน้ำ

ในช่วงวันที่ ๑ ตุลาคม ๒๕๖๕ - ๒๓ พฤษภาคม ๒๕๖๖

รายงาน ณ วันที่ ๒๓ พฤษภาคม ๒๕๖๖

หน่วยงาน	จังหวัด	อุปกรณ์/เครื่องมือ		ปริมาณการสูบน้ำ (ลบ.ม.)	ปริมาณการ แจกจ่ายน้ำ สะอาด (ลิตร)	ประโยชน์ที่ได้รับ			
		เครื่องสูบน้ำ	จำนวน			อุปโภค-บริโภค		พื้นที่เกษตร(ไร่)	
						ครัวเรือน	ประชากร	ไม้ผล	นาข้าว
สท.๑	ลำปาง	-	-	-	๑,๙๐๓,๙๘๑	๑๖๙,๒๓๒	๔๕๒,๕๓๔	-	-
	เชียงใหม่	-	-	-	๑๓๖,๗๗๗	๒๑,๒๐๑	๘๗,๖๗๕	-	-
	แม่ฮ่องสอน	-	-	-	๙๐,๕๖๒	๙,๒๔๘	๖๐,๙๘๖	-	-
	เชียงราย	-	-	-	๒๙๗,๑๘๑	๕๖,๔๗๑	๑๗๔,๔๗๗	-	-
	กำแพงเพชร	-	-	-	๑๐๘,๑๗๗	๔๔,๑๒๕	๑๗๙,๓๑๐	-	-
	ลำพูน	๑๐	๓	๙๙๓,๓๐๐	-	-	-	๔,๗๐๐	-
สท.๒	นครสวรรค์(บึงบอระเพ็ด)	๔๗	๖	๗,๒๐๓,๖๐๐	-	๘๓๘	-	๑,๒๖๐	๗๙,๘๕๘
	นครสวรรค์	๑๐,๑๒	๔	๑,๖๔๗,๒๘๐	๗๒,๐๐๐	๕,๔๕๓	๑๔,๘๕๒	-	-
สท.๓	อุดรธานี	๑๐,๑๒	๖	๓,๗๔๔,๒๒๐	๓๐,๐๐๐	๘๘๑	๑,๙๗๒	-	๑,๗๗๐
	สกลนคร	๑๒,๓๐	๒	๕,๒๙๓,๔๔๐	-	-	๓๓๗	๖,๗๘๓	-
สท.๔	ขอนแก่น	๑๐,๑๒,๓๐	๖	๑,๔๕๕,๘๐๐	-	๒,๔๐๙	๕,๙๕๗	-	-
	ร้อยเอ็ด	๑๒	๑	๒๗๘,๔๐๐	-	๑,๖๔๙	๔,๖๒๑	-	-
สท.๕	นครราชสีมา	๑๒,๒๔	๑๖	๗๐๗,๖๘๘	๖๐,๐๐๐	๔,๔๔๔	๑๔,๙๔๑	-	-
สท.๖	จันทบุรี	๓๐	๑	๖,๗๑๔,๔๐๐	-	๑,๗๐๐	๓,๕๐๐	๕,๕๐๐	-
	ปราจีนบุรี	๑๒	๒	๒,๑๗๖,๐๐๐	๓๖๐,๐๐๐	๗๑๕	๑,๕๙๖	-	๑,๘๗๐
	ระยอง	๑๒	๒	๕๒๘,๐๐๐	-	๘๐	๘๐๐	๔,๕๐๐	-
	สระแก้ว	๑๒	๒	๒๑๗,๖๐๐	-	๒๙๓	๑,๔๔๑	๑๒๐	-
สท.๗	ราชบุรี	๑๐,๑๒	๕	๕๖๕,๕๖๐	-	๑,๙๐๑	๖,๖๖๓	๑,๘๕๐	-
สท.๘	นครศรีธรรมราช	๑๒	๘	๒,๑๐๕,๒๘๐	-	๑,๗๒๓	๕,๒๖๔	๑๗,๖๕๐	-
	สงขลา	-	-	-	๑๕๖,๐๐๐	-	-	-	-
สท.๙	พิษณุโลก	๖	๒	๕๙,๐๔๐	-	๒๑๑	๙๑๐	-	-
	อุตรดิตถ์	๑๐	๒	๔๕๒,๔๐๐	๒,๕๑๕,๗๔๐	๕,๒๑๐	๑๑,๐๖๒	-	-
	น่าน	-	-	-	๒๘,๗๗๐	-	๙๕	-	-
	แพร่	๘,๑๐,๑๒	๔	๑,๙๑๘,๗๔๐	-	๙๓๓	๒,๓๖๕	-	๒,๕๖๐
สท.๑๐	สุราษฎร์ธานี	๑๒	๕	๖๘๘,๒๐๐	๘๓๕,๐๐๐	๑,๗๙๔	๔,๔๕๖	๑๒,๐๒๒	-
	ชุมพร	๑๒	๒	๑๔๒,๔๐๐	-	๑๑,๔๘๒	๒๑,๑๐๒	๕,๒๐๐	-
สท.๑๑	อำนาจเจริญ	๑๒	๔	๑๐๗,๒๐๐	-	๘๕๓	๓,๑๒๖	๓๗	-
	ยโสธร	๑๒	๔	๖๔,๐๐๐	-	๕๗๐	๒,๙๒๗	๗	-
	<b>๒๗ จังหวัด</b>		<b>๘๗</b>	<b>๓๗,๐๖๒,๕๔๘</b>	<b>๖,๕๙๔,๑๘๘</b>	<b>๓๔๒,๙๙๖</b>	<b>๑,๐๖๒,๙๖๙</b>	<b>๕๙,๖๒๙</b>	<b>๘๖,๐๕๘</b>