



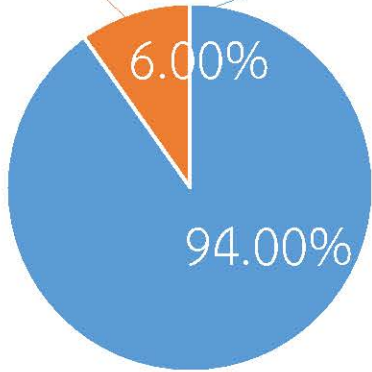
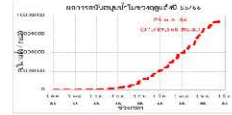
กรมทรัพยากรน้ำ

รายงานการให้ความช่วยเหลือภาวะน้ำแล้ง
และสนับสนุนน้ำสะอาด

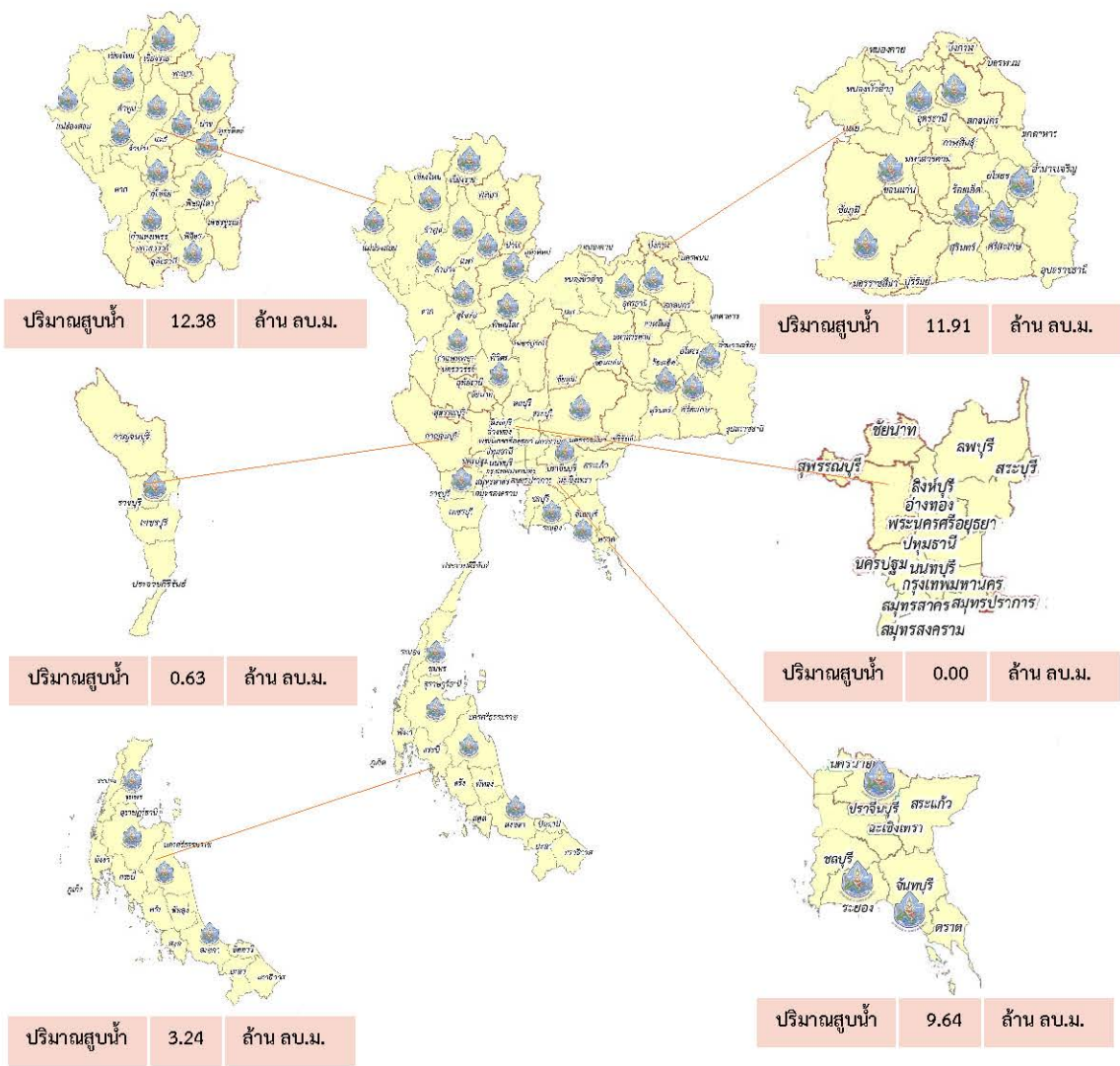
ตั้งแต่วันที่ 1 ต.ค. 2565 – 25 พ.ค. 2566

คงเหลือ
2.21 ล้าน ลบ.ม.

ดำเนินการแล้ว
37.79 ล้าน ลบ.ม.



เครื่องสูบน้ำ	94	เครื่อง (มี 211 เครื่อง)
ปริมาณสูบน้ำ	37.79	ล้าน ลบ.ม.
ปริมาณแจกจ่ายน้ำ	6,825,188	ลิตร
ประโยชน์ที่ได้รับ	343,975	ครัวเรือน
ประชากร	1,066,775	คน
พื้นที่	147,187	ไร่



รายงานการช่วยเหลือพื้นที่ประสบภัยแล้ง โดย กรมทรัพยากรน้ำ

ในช่วงวันที่ ๑ ตุลาคม ๒๕๖๕ - ๒๕ พฤษภาคม ๒๕๖๖

รายงาน ณ วันที่ ๒๕ พฤษภาคม ๒๕๖๖

หน่วยงาน	จังหวัด	อุปกรณ์/เครื่องมือ		ปริมาณการสูบน้ำ (ลบ.ม.)	ปริมาณการ แจกจ่ายน้ำ สะอาด (ลิตร)	ประโยชน์ที่ได้รับ			
		เครื่องสูบน้ำ	จำนวน			อุปโภค-บริโภค		พื้นที่เกษตร(ไร่)	
						ครัวเรือน	ประชากร	ไม้ผล	นาข้าว
สท.๑	ลำปาง	-	-	-	๑,๙๐๓,๙๘๑	๑๖๙,๒๓๒	๔๕๒,๕๓๔	-	-
	เชียงใหม่	-	-	-	๑๓๖,๗๗๗	๒๑,๒๐๑	๘๗,๖๗๕	-	-
	แม่ฮ่องสอน	-	-	-	๙๐,๕๖๒	๙,๒๔๘	๖๐,๙๘๖	-	-
	เชียงราย	-	-	-	๒๙๗,๑๘๑	๕๖,๔๗๑	๑๗๔,๔๗๗	-	-
	กำแพงเพชร	-	-	-	๑๐๘,๑๗๗	๔๔,๑๒๕	๑๗๙,๓๑๐	-	-
	ลำพูน	๑๐	๓	๙๙๓,๓๐๐	-	-	-	๔,๗๐๐	-
สท.๒	นครสวรรค์(บึงบอระเพ็ด)	๔๗	๖	๗,๒๐๓,๖๐๐	-	๘๓๘	-	๑,๒๖๐	๗๙,๘๕๘
	นครสวรรค์	๑๐,๑๒	๖	๑,๗๕๐,๙๖๐	๗๒,๐๐๐	๕,๙๙๓	๑๖,๖๑๒	-	๑,๕๐๐
สท.๓	อุดรธานี	๑๐,๑๒	๖	๓,๗๔๔,๒๒๐	๓๐,๐๐๐	๔๘๑	๑,๙๗๒	-	๑,๗๗๐
	สกลนคร	๑๒,๓๐	๒	๕,๒๙๓,๔๔๐	-	-	๓๓๗	๖,๗๘๓	-
สท.๔	ขอนแก่น	๑๐,๑๒,๓๐	๖	๑,๕๕๕,๒๐๐	-	๒,๔๐๙	๕,๙๕๗	-	-
	ร้อยเอ็ด	๑๒	๑	๓๑๔,๔๐๐	-	๑,๖๔๙	๔,๖๒๑	-	-
สท.๕	นครราชสีมา	๑๒,๒๔	๒๐	๘๐๐,๒๘๘	๖๐,๐๐๐	๔,๘๔๑	๑๖,๘๑๙	-	-
สท.๖	จันทบุรี	๓๐	๑	๖,๗๑๔,๔๐๐	-	๑,๗๐๐	๓,๕๐๐	๕,๕๐๐	-
	ปราจีนบุรี	๑๒	๒	๒,๑๗๖,๐๐๐	๓๖๐,๐๐๐	๗๑๕	๑,๕๙๖	-	๑,๘๗๐
	ระยอง	๑๒	๒	๕๒๘,๐๐๐	-	๘๐	๘๐๐	๔,๕๐๐	-
	สระแก้ว	๑๒	๒	๒๑๗,๖๐๐	-	๒๙๓	๑,๔๔๑	๑๒๐	-
สท.๗	ราชบุรี	๑๐,๑๒	๖	๖๒๕,๕๐๐	-	๑,๙๔๓	๖,๘๓๑	๑,๘๕๐	-
สท.๘	นครศรีธรรมราช	๑๒	๘	๒,๑๐๕,๒๘๐	-	๑,๗๒๓	๕,๒๖๔	๑๗,๖๕๐	-
	สงขลา	-	-	-	๑๕๖,๐๐๐	-	-	-	-
สท.๙	พิษณุโลก	๖	๒	๕๙,๐๔๐	-	๒๑๑	๙๑๐	-	-
	อุดรดิตถ์	๑๐	๒	๔๕๒,๔๐๐	๒,๕๑๕,๗๔๐	๕,๒๑๐	๑๑,๐๖๒	-	-
	น่าน	-	-	-	๒๘,๗๗๐	-	๙๕	-	-
	แพร่	๘,๑๐,๑๒	๔	๑,๙๑๘,๗๔๐	-	๙๑๓	๒,๓๖๕	-	๒,๕๖๐
สท.๑๐	สุราษฎร์ธานี	๑๒	๕	๙๒๑,๘๐๐	๑,๐๖๖,๐๐๐	๑,๗๙๔	๔,๔๕๖	๑๒,๐๒๒	-
	ชุมพร	๑๒	๒	๒๑๒,๘๐๐	-	๑๑,๔๘๒	๒๑,๑๐๒	๕,๒๐๐	-
สท.๑๑	อำนาจเจริญ	๑๒	๔	๑๐๗,๒๐๐	-	๘๕๓	๓,๑๒๖	๓๗	-
	ยโสธร	๑๒	๔	๙๖,๐๐๐	-	๕๗๐	๒,๙๒๗	๗	-
	๒๗ จังหวัด		๙๔	๓๗,๗๘๙,๑๖๘	๖,๘๒๕,๑๘๘	๓๔๓,๙๗๕	๑,๐๖๖,๗๗๕	๕๙,๖๒๙	๘๗,๕๕๘