

รายงานสรุปสภาพน้ำในอ่างเก็บน้ำขนาดใหญ่และขนาดกลาง

รายงานสถานการณ์ ณ วันที่ 2 มิถุนายน 2566

ปริมาณน้ำรวมทั่วประเทศ 71,090 ล้าน ลบ.ม. (100%)



เปรียบเทียบปริมาณน้ำรวมทั่วประเทศ ปัจจุบัน ปี 66 และ ปี 65

วันที่ 2 มิถุนายน 2566 เท่ากับ 38,289 ล้าน ลบ.ม. หรือ เกือบ 54%

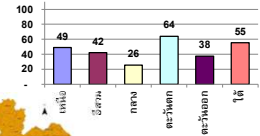
วันที่ 2 มิถุนายน 2565 เท่ากับ 40,153 ล้าน ลบ.ม. หรือ เกือบ 56%

ปริมาณน้ำในอ่างที่ใช้การได้ในสัปดาห์นี้ + มากกว่า / - น้อยกว่า สัปดาห์ก่อน 500.44 ล้าน ลบ.ม.

สรุปสถานการณ์ปริมาณน้ำในอ่างเก็บน้ำที่ใช้ในกิจกรรมหนึ่งประเภทย่อย คือ การ ปริมาณน้ำที่ไหลเข้าอ่าง เพื่อเทียบกับปริมาณที่เข้ามา สถานการณ์อยู่ระหว่างเก็บกักน้ำ

ภาค	สถานการณ์ปริมาณน้ำในอ่าง				ปริมาณน้ำเปลี่ยนแปลง (ล้าน ม.³)	สถานะ
	ลดลง (แห่ง)	คงที่ (แห่ง)	เพิ่มขึ้น (แห่ง)	รวม (แห่ง)		
ภาคเหนือ	3	1	3	7	-258.19	ปริมาณน้ำในอ่างเก็บน้ำลดลง
ภาคตะวันออกเฉียงเหนือ	9	1	2	12	-29.47	ปริมาณน้ำในอ่างเก็บน้ำลดลง
ภาคกลาง	2	1	-	3	-13.67	ปริมาณน้ำในอ่างเก็บน้ำลดลง
ภาคตะวันตก	2	-	-	2	-153.92	ปริมาณน้ำในอ่างเก็บน้ำลดลง
ภาคตะวันออก	2	4	4	10	2.06	ปริมาณน้ำในอ่างเก็บน้ำเพิ่มขึ้น
ภาคใต้	4	-	-	4	-47.25	ปริมาณน้ำในอ่างเก็บน้ำลดลง
รวมทั้งประเทศ	22	7	9	38	-500.44	ปริมาณน้ำในอ่างเก็บน้ำลดลง

% ปริมาณน้ำรวมแต่ละภาคปัจจุบัน



สรุปสถานการณ์ปริมาณน้ำในอ่าง

คงที่	7	อ่าง
ลดลง	22	อ่าง
เพิ่มขึ้น	9	อ่าง

ภาค	อ่างเก็บน้ำ	ความจุที่ใช้งาน (ล้าน ม.³)	ปริมาณน้ำที่ใช้งานได้ (ล้าน ม.³)	ใช้การได้จริง (ล้าน ม.³)	ปริมาณน้ำรวม วันที่ 2 มิถุนายน 2566		ปัจจุบัน วันที่ 2 มิถุนายน 2566				สัปดาห์ก่อน วันที่ 27 พฤษภาคม 2566				ปริมาณน้ำเพิ่มขึ้น/ลดลง (ล้าน ม.³)	สถานการณ์ในอ่าง	
					%	%	ปริมาณน้ำรวม		ปริมาณน้ำใช้การได้จริง		ปริมาณน้ำรวม		ปริมาณน้ำใช้การได้จริง				
							ปริมาณน้ำ (ล้าน ม.³)	%	ปริมาณน้ำ (ล้าน ม.³)	%	ปริมาณน้ำ (ล้าน ม.³)	%	ปริมาณน้ำ (ล้าน ม.³)	%			
ภาคเหนือ (8)																	
1	ภูมิพล (2)	ดาก	13,462	3,800	9,662	6,113	45%	7,391	55%	3,591	37%	7,578	56%	3,778	39%	-187.00	ลดลง
2	สิริกิติ์ (2)	อุตรดิตถ์	9,510	2,850	6,660	3,728	39%	4,048	43%	1,198	18%	4,127	43%	1,277	19%	-79.00	ลดลง
3	แม่จัน	เชียงใหม่	265	12	253	123	46%	167	63%	155	61%	167	63%	155	61%	0.27	เพิ่มขึ้น
4	แม่กวง	เชียงใหม่	263	14	249	97	37%	162	62%	148	59%	162	61%	148	59%	0.18	เพิ่มขึ้น
5	กิ่วลม	ลำปาง	106	3	103	79	75%	65	61%	62	60%	63	59%	60	58%	2.00	เพิ่มขึ้น
6	กิ่วคอหมา	ลำปาง	170	6	164	145	85%	84	49%	78	48%	84	49%	78	48%	-	คงที่
7	แควน้อย	พิจิตร	939	43	896	356	38%	211	22%	168	19%	226	24%	183	20%	-15.00	ลดลง
8	แม่เภา	ลำปาง	110	16	94	52	47%	36	33%	20	22%	36	33%	20	22%	0.09	เพิ่มขึ้น
รวมภาคเหนือ		34.85%	24,825	6,744	18,081	10,693	43%	12,164	49%	5,420	30%	12,443	50%	5,679	31%	-258.19	ลดลง
ภาคตะวันออกเฉียงเหนือ (12)																	
8	ห้วยหลวง	อุดรธานี	136	7	129	42	31%	52	38%	45	35%	52	38%	45	35%	-0.81	ลดลง
9	น้ำจืด	สกลนคร	520	45	475	232	45%	213	41%	168	35%	213	41%	168	35%	-0.50	ลดลง
10	น้ำพอง (2)	สกลนคร	165	8	157	66	40%	60	36%	52	33%	63	38%	55	35%	-3.25	ลดลง
11	จำปาศักดิ์ (2)	ชัยภูมิ	164	37	127	98	60%	60	37%	23	18%	59	36%	22	17%	0.95	เพิ่มขึ้น
12	อุบลรัตน์ (2)	ขอนแก่น	2,431	581	1,850	1,038	43%	780	32%	199	11%	789	32%	208	11%	-9.39	ลดลง
13	ลำปาว	กาฬสินธุ์	1,980	100	1,880	764	39%	770	39%	670	36%	775	39%	675	36%	-5.31	ลดลง
14	ลำตะคอง	นครราชสีมา	314	22	292	195	62%	185	59%	163	56%	186	59%	164	56%	-1.00	ลดลง
15	ลำพระเพลิง	นครราชสีมา	155	1	154	101	65%	68	44%	67	44%	68	44%	67	44%	0.24	เพิ่มขึ้น
16	มูลขาม	นครราชสีมา	141	7	134	89	63%	71	50%	64	48%	71	50%	64	48%	-	คงที่
17	ลำพระ	นครราชสีมา	275	7	268	177	64%	131	48%	124	46%	135	49%	128	48%	-4.00	ลดลง
18	ลำนางรอง	บุรีรัมย์	121	3	118	98	81%	79	65%	76	64%	79	65%	76	65%	-0.48	ลดลง
19	สิรินธร (2)	อุบลราชธานี	1,966	831	1,135	1,102	56%	1,059	54%	228	20%	1,064	54%	233	21%	-5.92	ลดลง
รวมภาคตะวันออกเฉียงเหนือ		11.80%	8,369	1,649	6,720	4,002	48%	3,526	42%	1,877	28%	3,555	42%	1,906	28%	-29.47	ลดลง
ภาคกลาง (3)																	
20	ป่าสักชลสิทธิ์	ลพบุรี	960	3	957	285	30%	152	16%	149	16%	161	17%	158	16%	-8.47	ลดลง
21	พันเสลา	สุโขทัย	160	17	143	76	47%	88	55%	71	50%	88	55%	71	50%	-	คงที่
22	กระเสียว	สุพรรณบุรี	299	99	200	213	71%	125	42%	26	13%	130	44%	31	16%	-5.20	ลดลง
รวมภาคกลาง		1.92%	1,419	119	1,300	574	40%	365	26%	246	17%	379	27%	260	20%	-13.67	ลดลง
ภาคตะวันออก (2)																	
23	ศรีนครินทร์ (2)	กาญจนบุรี	17,745	10,265	7,480	14,415	81%	13,022	73%	2,757	37%	13,140	74%	2,875	38%	-117.52	ลดลง
24	วชิราลงกรณ (2)	กาญจนบุรี	8,860	3,012	5,848	4,906	55%	4,052	46%	1,040	18%	4,088	46%	1,076	18%	-36.40	ลดลง
รวมภาคตะวันออก		37.51%	26,605	13,277	13,328	19,321	73%	17,074	64%	3,797	28%	17,228	65%	3,951	30%	-153.92	ลดลง
ภาคตะวันตก (6+4)																	
25	ขุนด่าน	นครนายก	224	5.00	219	46	21%	43	19%	38	18%	43	19%	38	17%	0.40	เพิ่มขึ้น
26	คลองสีปัด	ระยอง	420	30.00	390	95	23%	99	24%	69	18%	98	23%	68	17%	0.96	เพิ่มขึ้น
27	นางพระ (3)	ชลบุรี	117	12.00	105	87	74%	58	50%	46	44%	59	50%	47	45%	-0.80	ลดลง
28	หนองปลาไหล (3)	ระยอง	164	13.75	150	123	75%	85	52%	71	47%	86	53%	72	48%	-1.21	ลดลง
29	ประแสร์ (3)	ระยอง	295	20.00	275	200	68%	196	66%	176	64%	194	66%	174	63%	1.71	เพิ่มขึ้น
30	นาบพระชัน (3)	ชลบุรี	17	0.72	16	11	66%	10	63%	10	61%	10	63%	9.76	61%	-	คงที่
31	หนองค้อ (3)	ชลบุรี	21	1.00	20	16	77%	15	68%	14	66%	15	68%	13.52	66%	-	คงที่
32	คลองกรวย (3)	ระยอง	79	3.00	76	66	83%	39	49%	36	46%	39	49%	35.52	46%	-	คงที่
33	คลองใหญ่ (3)	ระยอง	45	3.00	42	29	64%	13	28%	10	23%	13	28%	9.66	23%	-	คงที่
34	นฤมิตรหรือจินดา	ปราจีนบุรี	295	19.00	276	68	23%	72	24%	53	19%	71	24%	52.00	19%	1.00	เพิ่มขึ้น
รวมภาคตะวันตก		2.37%	1,678	107	1,570	741	44%	630	38%	522	33%	628	37%	520	33%	2.06	เพิ่มขึ้น
ภาคใต้ (4)																	
35	แก่งกระจาน	เพชรบุรี	710	65	645	364	51%	252	35%	187	29%	264	37%	199	31%	-11.89	ลดลง
36	ปราจีนบุรี	ประจวบคีรีขันธ์	391	18	373	245	63%	75	19%	57	15%	77	20%	59	16%	-2.00	ลดลง
37	ห้วยพระยา (2)	สุราษฎร์ธานี	5,639	1,352	4,287	3,165	56%	3,123	55%	1,771	41%	3,135	56%	1,783	42%	-12.69	ลดลง
38	นางเลิ้ง (2)	ยะลา	1,454	276	1,178	1,046	72%	1,079	74%	803	68%	1,100	76%	824	70%	-20.67	ลดลง
รวมภาคใต้		11.55%	8,194	1,711	6,483	4,820	59%	4,528	55%	2,817	43%	4,575	56%	2,864	44%	-47.25	ลดลง
รวมทั้งประเทศ		100%(38)	71,090	23,607	47,482	40,153	56%	38,289	54%	14,680	31%	30,132	42%	15,181	32%	-500.44	ลดลง

ที่มาข้อมูล : ตารางสรุปสภาพน้ำในอ่างเก็บน้ำขนาดใหญ่ทั่วประเทศ และตารางสรุปสภาพน้ำในอ่างเก็บน้ำภาคตะวันออก กรมชลประทาน

หมายเหตุ :

- อ่างเก็บน้ำขนาดใหญ่ หมายถึง อ่างเก็บน้ำที่มีความจุตั้งแต่ 100 ล้าน ลบ.ม. ขึ้นไป
 - เป็นอ่างเก็บน้ำที่อยู่ในความรับผิดชอบของการไฟฟ้าฝ่ายผลิตแห่งประเทศไทย(10) นอกนั้นอยู่ในความรับผิดชอบของกรมชลประทาน(28)
 - เป็นอ่างเก็บน้ำขนาดกลางที่มีความสำคัญต่ออุตสาหกรรมและการประปา ของลุ่มน้ำชายฝั่งทะเลตะวันออก
 - จังหวัดที่มีอ่างเก็บน้ำขนาดใหญ่จำนวน 26 จังหวัด ไม่มี 50 จังหวัด
 - ที่มา : กรมชลประทาน และการไฟฟ้าฝ่ายผลิตแห่งประเทศไทย
- รท. หมายถึง ระดับน้ำเก็บกักของอ่าง



ศูนย์มณฑล กองวิเคราะห์และประเมินสถานการณ์ กรมชลประทาน

ลำดับของเขื่อนตามความ

- ศรีนครินทร์ 2.ภูมิพล 3.สิริกิติ์ 4.วชิราลงกรณ 5.ชัยปราการ
- ลุมลรัตน์ 7.สิรินธร 8.นางเลิ้ง 9.ลำปาว 10.ป่าสัก

ลำดับของเขื่อนตามปริมาณน้ำใช้การได้

- ภูมิพล 2.ศรีนครินทร์ 3.สิริกิติ์ 4.วชิราลงกรณ 5.ชัยปราการ
- ลำปาว 7.ลุมลรัตน์ 8.นางเลิ้ง 9.สิรินธร 10.ป่าสัก