



กรมทรัพยากรน้ำ

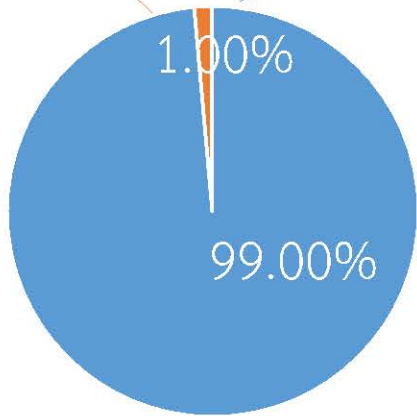
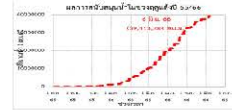
รายงานการให้ความช่วยเหลือภาวะน้ำแล้ง

และสนับสนุนน้ำสะอาด

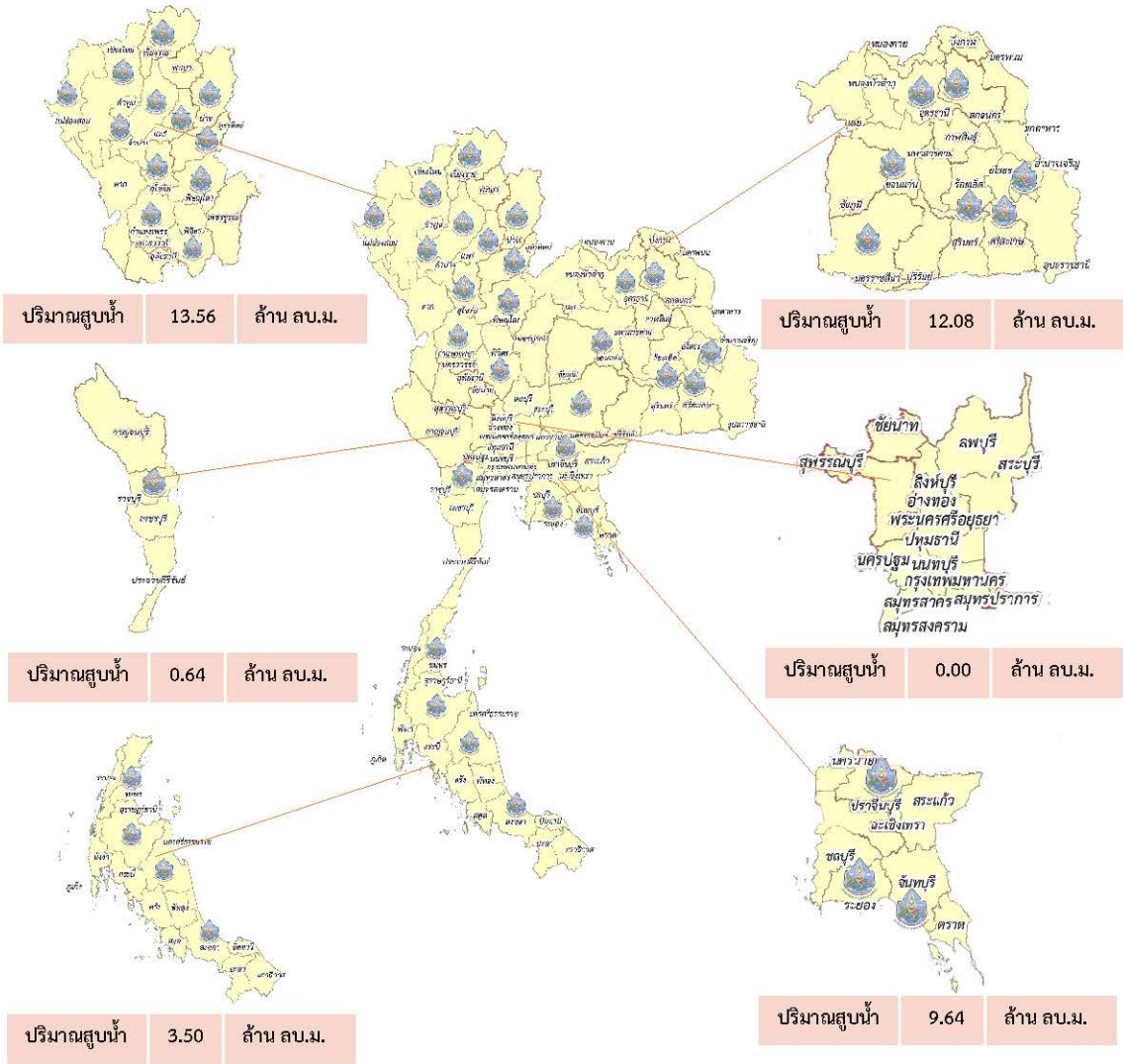
ตั้งแต่วันที่ 1 ต.ค. 2565 – 6 มิ.ย. 2566

คงเหลือ
0.59 ล้าน ลบ.ม.

ดำเนินการแล้ว
39.41 ล้าน ลบ.ม.



เครื่องสูบน้ำ	98	เครื่อง (มี 211 เครื่อง)
ปริมาณสูบน้ำ	39.41	ล้าน ลบ.ม.
ปริมาณแจกจ่ายน้ำ	7,513,035	ลิตร
ประโยชน์ที่ได้รับ	350,125	ครัวเรือน
ประชากร	1,089,284	คน
พื้นที่	147,187	ไร่



รายงานการช่วยเหลือพื้นที่ประสบปัญหาภัยแล้ง โดย กรมทรัพยากรน้ำ

ในช่วงวันที่ ๑ ตุลาคม ๒๕๖๕ - ๖ มิถุนายน ๒๕๖๖

รายงาน ณ วันที่ ๖ มิถุนายน ๒๕๖๖

หน่วยงาน	จังหวัด	อุปกรณ์/เครื่องมือ		ปริมาณการสูบน้ำ (ลบ.ม.)	ปริมาณการ แจกจ่ายน้ำ สะอาด (ลิตร)	ประโยชน์ที่ได้รับ			
		เครื่องสูบน้ำ	จำนวน			อุปโภค-บริโภค		พื้นที่เกษตร(ไร่)	
						ครัวเรือน	ประชากร	ไม่ผล	นาข้าว
สท.๑	ลำปาง	-	-	-	๑,๙๕๓,๕๐๕	๑๖๙,๒๓๒	๔๕๒,๗๘๔	-	-
	เชียงใหม่	-	-	-	๑๓๘,๙๓๗	๒๑,๒๐๑	๘๗,๖๗๕	-	-
	แม่ฮ่องสอน	-	-	-	๙๒,๕๘๐	๙,๒๔๘	๖๐,๙๘๖	-	-
	เชียงราย	-	-	-	๓๐๕,๓๓๙	๕๖,๔๗๑	๑๗๔,๔๗๗	-	-
	กำแพงเพชร	-	-	-	๑๑๓,๓๑๔	๔๔,๑๒๕	๑๗๙,๓๑๐	-	-
	ลำพูน	๑๐	๓	๑,๑๙๐,๓๐๐	-	-	-	๔,๗๐๐	-
สท.๒	นครสวรรค์(บึงบอระเพ็ด)	๔๗	๖	๗,๘๕๑,๖๐๐	-	๘๓๘	-	๑,๒๖๐	๗๙,๘๕๘
	นครสวรรค์	๑๐,๑๒	๖	๑,๙๒๒,๖๘๐	๗๒,๐๐๐	๕,๙๙๓	๑๖,๖๑๒	-	๑,๕๐๐
สท.๓	อุดรธานี	๑๐,๑๒	๙	๓,๘๙๕,๒๗๖	๓๐,๐๐๐	๕,๒๒๑	๒๐,๔๓๕	-	๑,๗๗๐
	สกลนคร	๓๐	๑	๕,๑๔๓,๖๘๐	-	-	๓๓๗	๖,๗๘๓	-
สท.๔	ขอนแก่น	๑๐,๑๒,๓๐	๖	๑,๕๕๔,๒๐๐	-	๒,๔๐๙	๕,๙๕๗	-	-
	ร้อยเอ็ด	๑๒	๑	๓๑๔,๔๐๐	-	๑,๖๔๙	๔,๖๒๑	-	-
สท.๕	นครราชสีมา	๑๒,๒๔	๒๒	๙๖๔,๗๘๘	๖๐,๐๐๐	๕,๒๐๑	๑๘,๐๑๙	-	-
สท.๖	จันทบุรี	๓๐	๑	๖,๗๑๔,๔๐๐	-	๑,๗๐๐	๓,๕๐๐	๕,๕๐๐	-
	ปราจีนบุรี	๑๒	๒	๒,๑๗๖,๐๐๐	๓๖๐,๐๐๐	๗๑๕	๑,๕๙๖	-	๑,๘๗๐
	ระยอง	๑๒	๒	๕๒๘,๐๐๐	-	๘๐	๘๐๐	๔,๕๐๐	-
	สระแก้ว	๑๒	๒	๒๑๗,๖๐๐	-	๒๙๓	๑,๔๔๑	๑๒๐	-
สท.๗	ราชบุรี	๑๐,๑๒	๖	๖๓๘,๔๖๐	-	๑,๙๔๓	๖,๘๓๑	๑,๘๕๐	-
สท.๘	นครศรีธรรมราช	๑๒	๘	๒,๑๐๕,๒๘๐	-	๑,๗๒๓	๕,๒๖๔	๑๗,๖๕๐	-
	สงขลา	-	-	-	๑๕๖,๐๐๐	-	-	-	-
สท.๙	พิษณุโลก	๖	๒	๗๑,๕๒๐	๓๖๐,๐๐๐	๑,๒๓๕	๓,๔๓๑	-	-
	อุตรดิตถ์	๑๐	๒	๔๕๒,๔๐๐	๒,๖๕๕,๖๙๐	๕,๒๑๐	๑๑,๐๖๒	-	-
	น่าน	-	-	-	๒๙,๖๗๐	-	๙๕	-	-
	แพร่	๘,๑๐,๑๒	๔	๒,๐๗๐,๙๐๐	-	๙๑๓	๒,๓๖๕	-	๒,๕๖๐
สท.๑๐	สุราษฎร์ธานี	๑๒	๕	๑,๑๒๑,๘๐๐	๑,๑๑๔,๐๐๐	๑,๗๙๔	๔,๔๕๖	๑๒,๐๒๒	-
	ชุมพร	๑๒	๒	๒๗๖,๘๐๐	๗๒,๐๐๐	๑๑,๕๐๘	๒๑,๑๗๗	๕,๒๐๐	-
สท.๑๑	อำนาจเจริญ	๑๒	๔	๑๐๗,๒๐๐	-	๘๕๓	๓,๑๒๖	๓๗	-
	ยโสธร	๑๒	๔	๙๖,๐๐๐	-	๕๗๐	๒,๙๒๗	๗	-
๒๗ จังหวัด			๙๘	๓๙,๔๑๓,๒๘๔	๗,๕๑๓,๐๓๕	๓๕๐,๑๒๕	๑,๐๘๙,๒๘๔	๕๙,๖๒๙	๘๗,๕๕๘