



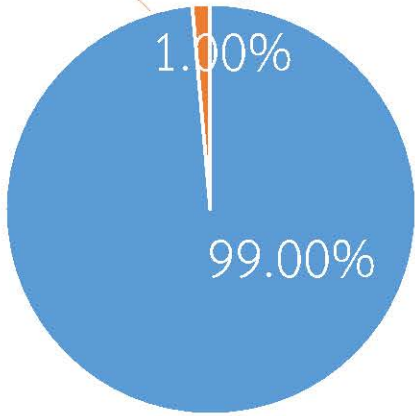
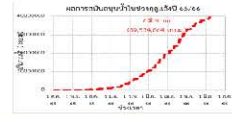
# กรมทรัพยากรน้ำ

รายงานการให้ความช่วยเหลือภาวะน้ำแล้ง  
และสนับสนุนน้ำสะอาด

ตั้งแต่วันที่ 1 ต.ค. 2565 – 8 มิ.ย. 2566

**คงเหลือ**  
0.47 ล้าน ลบ.ม.

**ดำเนินการแล้ว**  
39.53 ล้าน ลบ.ม.



เครื่องสูบน้ำ	99	เครื่อง (มี 211 เครื่อง)
ปริมาณสูบน้ำ	39.53	ล้าน ลบ.ม.
ปริมาณแจกจ่ายน้ำ	7,513,035	ลิตร
ประโยชน์ที่ได้รับ	350,125	ครัวเรือน
ประชากร	1,089,984	คน
พื้นที่	147,187	ไร่



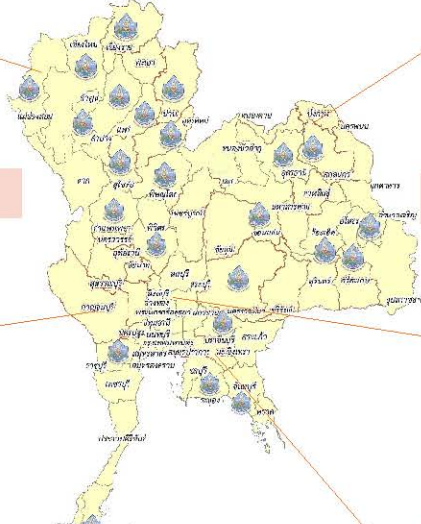
ปริมาณสูบน้ำ 13.56 ล้าน ลบ.ม.



ปริมาณสูบน้ำ 12.08 ล้าน ลบ.ม.



ปริมาณสูบน้ำ 0.65 ล้าน ลบ.ม.



ปริมาณสูบน้ำ 0.00 ล้าน ลบ.ม.



ปริมาณสูบน้ำ 3.61 ล้าน ลบ.ม.



ปริมาณสูบน้ำ 9.64 ล้าน ลบ.ม.

รายงานการช่วยเหลือพื้นที่ประสบปัญหาภัยแล้ง โดย กรมทรัพยากรน้ำ  
 ในช่วงวันที่ ๑ ตุลาคม ๒๕๖๕ - ๘ มิถุนายน ๒๕๖๖  
 รายงาน ณ วันที่ ๘ มิถุนายน ๒๕๖๖

หน่วยงาน	จังหวัด	อุปกรณ์/เครื่องมือ		ปริมาณการสูบน้ำ (ลบ.ม.)	ปริมาณการ แจกจ่ายน้ำ สะอาด (ลิตร)	ประโยชน์ที่ได้รับ			
		เครื่องสูบน้ำ	จำนวน			อุปโภค-บริโภค		พื้นที่เกษตร(ไร่)	
						ครัวเรือน	ประชากร	ไม้ผล	นาข้าว
สทหน.๑	ลำปาง	-	-	-	๑,๙๕๓,๕๐๕	๑๖๙,๒๓๒	๔๕๒,๗๘๔	-	-
	เชียงใหม่	-	-	-	๑๓๘,๙๓๗	๒๑,๒๐๑	๘๗,๖๗๕	-	-
	แม่ฮ่องสอน	-	-	-	๙๒,๕๘๐	๙,๒๔๘	๖๐,๙๘๖	-	-
	เชียงราย	-	-	-	๓๐๕,๓๓๙	๕๖,๔๗๑	๑๗๔,๔๗๗	-	-
	กำแพงเพชร	-	-	-	๑๑๓,๓๑๔	๔๔,๑๒๕	๑๗๙,๓๑๐	-	-
	ลำพูน	๑๐	๓	๑,๑๙๐,๓๐๐	-	-	-	๔,๗๐๐	-
สทหน.๒	นครสวรรค์(บึงบอระเพ็ด)	๔๗	๖	๗,๘๕๑,๖๐๐	-	๘๓๘	-	๑,๒๖๐	๗๙,๘๕๘
	นครสวรรค์	๑๐,๑๒	๖	๑,๙๒๒,๖๘๐	๗๒,๐๐๐	๕,๙๙๓	๑๖,๖๑๒	-	๑,๕๐๐
สทหน.๓	อุตรธานี	๑๐,๑๒	๙	๓,๘๙๕,๒๗๖	๓๐,๐๐๐	๕,๒๒๑	๒๐,๔๓๕	-	๑,๗๗๐
	สกลนคร	๓๐	๑	๕,๑๔๓,๖๘๐	-	-	๓๓๗	๖,๗๘๓	-
สทหน.๔	ขอนแก่น	๑๐,๑๒,๓๐	๖	๑,๕๕๔,๒๐๐	-	๒,๔๐๙	๕,๙๕๗	-	-
	ร้อยเอ็ด	๑๒	๑	๓๑๔,๔๐๐	-	๑,๖๔๙	๔,๖๒๑	-	-
สทหน.๕	นครราชสีมา	๑๒,๒๔	๒๒	๙๖๔,๗๘๘	๖๐,๐๐๐	๕,๒๐๑	๑๘,๐๑๙	-	-
สทหน.๖	จันทบุรี	๓๐	๑	๖,๗๒๔,๔๐๐	-	๑,๗๐๐	๓,๕๐๐	๕,๕๐๐	-
	ปราจีนบุรี	๑๒	๒	๒,๑๗๖,๐๐๐	๓๖๐,๐๐๐	๗๑๕	๑,๕๙๖	-	๑,๘๗๐
	ระยอง	๑๒	๒	๕๒๘,๐๐๐	-	๘๐	๘๐๐	๔,๕๐๐	-
	สระแก้ว	๑๒	๒	๒๑๗,๖๐๐	-	๒๙๓	๑,๔๔๑	๑๒๐	-
สทหน.๗	ราชบุรี	๑๐,๑๒	๖	๖๔๙,๘๐๐	-	๑,๙๔๓	๖,๘๓๑	๑,๘๕๐	-
สทหน.๘	นครศรีธรรมราช	๑๒	๘	๒,๑๐๕,๒๘๐	-	๑,๗๒๓	๕,๒๖๔	๑๗,๖๕๐	-
	สงขลา	-	-	-	๑๕๖,๐๐๐	-	-	-	-
สทหน.๙	พิษณุโลก	๖,๘	๓	๗๒,๙๖๐	๓๖๐,๐๐๐	๑,๒๓๕	๔,๑๓๑	-	-
	อุตรดิตถ์	๑๐	๒	๔๕๒,๔๐๐	๒,๖๕๕,๖๙๐	๕,๒๑๐	๑๑,๐๖๒	-	-
	น่าน	-	-	-	๒๙,๖๗๐	-	๙๕	-	-
	แพร่	๘,๑๐,๑๒	๔	๒,๐๗๐,๙๐๐	-	๙๑๓	๒,๓๖๕	-	๒,๕๖๐
สทหน.๑๐	สุราษฎร์ธานี	๑๒	๕	๑,๒๐๐,๒๐๐	๑,๑๑๔,๐๐๐	๑,๗๙๔	๔,๔๕๖	๑๒,๐๒๒	-
	ชุมพร	๑๒	๒	๓๐๗,๒๐๐	๗๒,๐๐๐	๑๑,๕๐๘	๒๑,๑๗๗	๕,๒๐๐	-
สทหน.๑๑	อำนาจเจริญ	๑๒	๔	๑๐๗,๒๐๐	-	๘๕๓	๓,๑๒๖	๓๗	-
	ยโสธร	๑๒	๔	๙๖,๐๐๐	-	๕๗๐	๒,๙๒๗	๗	-
	๒๗ จังหวัด		๙๙	๓๙,๕๓๔,๘๖๔	๗,๕๑๓,๐๓๕	๓๕๐,๑๒๕	๑,๐๘๙,๙๘๔	๕๙,๖๒๙	๘๗,๕๕๘