



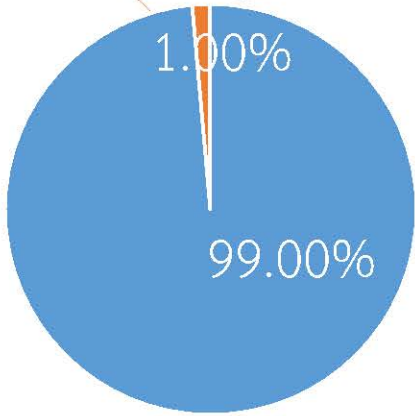
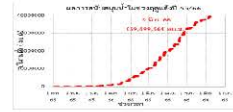
กรมทรัพยากรน้ำ

รายงานการให้ความช่วยเหลือภาวะน้ำแล้ง
และสนับสนุนน้ำสะอาด

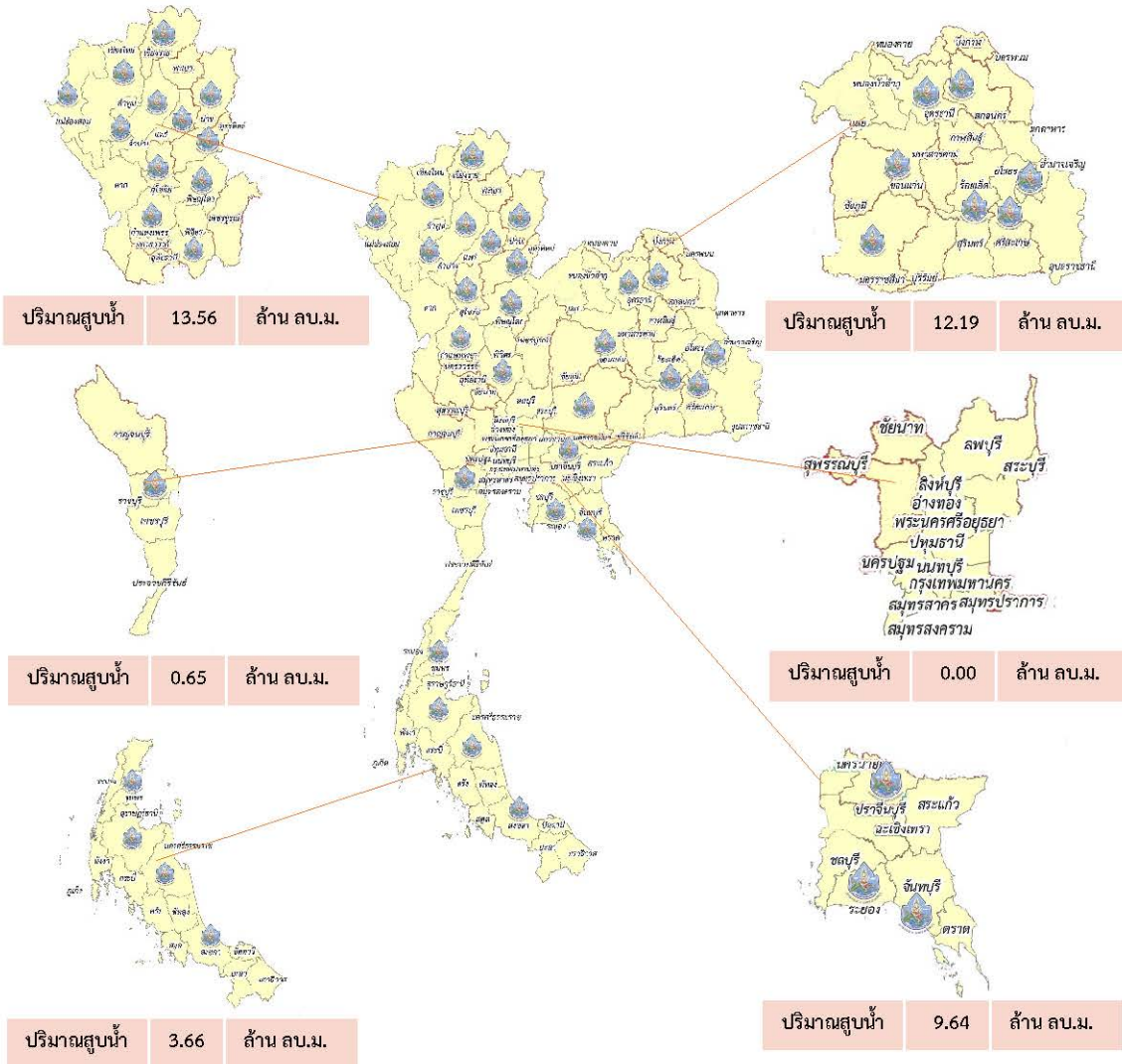
ตั้งแต่วันที่ 1 ต.ค. 2565 – 9 มิ.ย. 2566

คงเหลือ
0.30 ล้าน ลบ.ม.

ดำเนินการแล้ว
39.70 ล้าน ลบ.ม.



เครื่องสูบน้ำ	101	เครื่อง (มี 211 เครื่อง)
ปริมาณสูบน้ำ	39.70	ล้าน ลบ.ม.
ปริมาณแจกจ่ายน้ำ	7,513,035	ลิตร
ประโยชน์ที่ได้รับ	350,423	ครัวเรือน
ประชากร	1,090,882	คน
พื้นที่	147,187	ไร่



รายงานการช่วยเหลือพื้นที่ประสบภัยแล้ง โดย กรมทรัพยากรน้ำ

ในช่วงวันที่ ๑ ตุลาคม ๒๕๖๕ - ๙ มิถุนายน ๒๕๖๖

รายงาน ณ วันที่ ๙ มิถุนายน ๒๕๖๖

หน่วยงาน	จังหวัด	อุปกรณ์/เครื่องมือ		ปริมาณการสูบน้ำ (ลบ.ม.)	ปริมาณการ แจกจ่ายน้ำ สะอาด (ลิตร)	ประโยชน์ที่ได้รับ			
		เครื่องสูบน้ำ	จำนวน			อุปโภค-บริโภค		พื้นที่เกษตร(ไร่)	
						ครัวเรือน	ประชากร	ไม้ผล	นาข้าว
สท.๑	ลำปาง	-	-	-	๑,๙๕๓,๕๐๕	๑๖๙,๒๓๒	๔๕๒,๗๘๔	-	-
	เชียงใหม่	-	-	-	๑๓๘,๙๓๗	๒๑,๒๐๑	๘๗,๖๗๕	-	-
	แม่ฮ่องสอน	-	-	-	๙๒,๕๘๐	๙,๒๔๘	๖๐,๙๘๖	-	-
	เชียงราย	-	-	-	๓๐๕,๓๓๙	๕๖,๔๗๑	๑๗๔,๔๗๗	-	-
	กำแพงเพชร	-	-	-	๑๑๓,๓๑๔	๔๔,๑๒๕	๑๗๙,๓๑๐	-	-
	ลำพูน	๑๐	๓	๑,๑๙๐,๓๐๐	-	-	-	๔,๗๐๐	-
สท.๒	นครสวรรค์(บึงบอระเพ็ด)	๔๗	๖	๗,๘๕๑,๖๐๐	-	๘๓๘	-	๑,๒๖๐	๗๙,๘๕๘
	นครสวรรค์	๑๐,๑๒	๖	๑,๙๒๒,๖๘๐	๗๒,๐๐๐	๕,๙๙๓	๑๖,๖๑๒	-	๑,๕๐๐
สท.๓	อุดรธานี	๑๐,๑๒	๙	๓,๘๕๕,๒๗๖	๓๐,๐๐๐	๕,๒๒๑	๒๐,๔๓๕	-	๑,๗๗๐
	สกลนคร	๓๐	๑	๕,๑๔๓,๖๘๐	-	-	๓๓๗	๖,๗๘๓	-
สท.๔	ขอนแก่น	๑๐,๑๒,๓๐	๖	๑,๕๕๕,๒๐๐	-	๒,๔๐๙	๕,๙๕๗	-	-
	ร้อยเอ็ด	๑๒	๑	๓๑๔,๔๐๐	-	๑,๖๔๙	๔,๖๒๑	-	-
สท.๕	นครราชสีมา	๑๒,๒๔	๒๒	๑,๐๖๐,๗๘๘	๖๐,๐๐๐	๕,๒๐๑	๑๘,๐๑๙	-	-
สท.๖	จันทบุรี	๓๐	๑	๖,๗๑๔,๔๐๐	-	๑,๗๐๐	๓,๕๐๐	๕,๕๐๐	-
	ปราจีนบุรี	๑๒	๒	๒,๑๗๖,๐๐๐	๓๖๐,๐๐๐	๗๑๕	๑,๕๕๖	-	๑,๘๗๐
	ระยอง	๑๒	๒	๕๒๘,๐๐๐	-	๘๐	๘๐๐	๔,๕๐๐	-
	สระแก้ว	๑๒	๒	๒๑๗,๖๐๐	-	๒๙๓	๑,๔๔๑	๑๒๐	-
สท.๗	ราชบุรี	๑๐,๑๒	๖	๖๔๙,๘๐๐	-	๑,๙๔๓	๖,๘๓๑	๑,๘๕๐	-
สท.๘	นครศรีธรรมราช	๑๒	๘	๒,๐๕๕,๒๘๐	-	๑,๗๒๓	๕,๒๖๔	๑๗,๖๕๐	-
	สงขลา	-	-	-	๑๕๖,๐๐๐	-	-	-	-
สท.๙	พิษณุโลก	๖,๘	๓	๗๒,๙๖๐	๓๖๐,๐๐๐	๑,๒๓๕	๔,๑๓๑	-	-
	อุตรดิตถ์	๑๐	๒	๔๕๒,๔๐๐	๒,๖๕๕,๖๙๐	๕,๒๑๐	๑๑,๐๖๒	-	-
	น่าน	-	-	-	๒๙,๖๗๐	-	๙๕	-	-
	แพร่	๘,๑๐,๑๒	๔	๒,๐๗๐,๙๐๐	-	๙๑๓	๒,๓๖๕	-	๒,๕๖๐
สท.๑๐	สุราษฎร์ธานี	๑๒	๕	๑,๒๔๙,๘๐๐	๑,๑๑๔,๐๐๐	๑,๗๙๔	๔,๔๕๖	๑๒,๐๒๒	-
	ชุมพร	๑๒	๒	๓๐๗,๒๐๐	๗๒,๐๐๐	๑๑,๕๐๘	๒๑,๑๗๗	๕,๒๐๐	-
สท.๑๑	อำนาจเจริญ	๑๒	๖	๑๒๖,๔๐๐	-	๑,๑๕๑	๔,๐๒๔	๓๗	-
	ยโสธร	๑๒	๔	๙๖,๐๐๐	-	๕๗๐	๒,๙๒๗	๗	-
	๒๗ จังหวัด		๑๐๑	๓๙,๖๙๙,๖๖๔	๗,๕๑๓,๐๓๕	๓๕๐,๔๒๓	๑,๐๙๐,๘๘๒	๕๙,๖๒๙	๘๗,๕๕๘