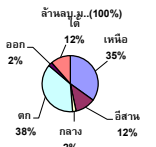


รายงานสรุปสภาพน้ำในอ่างเก็บน้ำขนาดใหญ่และขนาดกลาง

รายงานสถานการณ์ ณ วันที่ 16 มิถุนายน 2566

ปริมาณน้ำรวมทั่วประเทศ 71,090 ล้าน ลบ.ม. (100%)



เปรียบเทียบปริมาณน้ำรวมทั่วประเทศ ปัจจุบัน วันที่ 56 และ 53

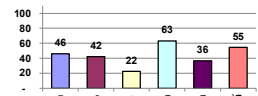
วันที่ 16 มิถุนายน 2566 เท่ากับ 37,172 ล้าน ลบ.ม. หรือ เกือบ 52%

วันที่ 16 มิถุนายน 2565 เท่ากับ 39,200 ล้าน ลบ.ม. หรือ เกือบ 55%

ปริมาณน้ำในอ่างที่ใช้การได้ในสัปดาห์นี้ + มากกว่า / - น้อยกว่า สัปดาห์ก่อน 407.01 ล้าน ลบ.ม.

สรุปสถานการณ์ปริมาณน้ำในอ่างเก็บน้ำที่ใช้ในกิจกรรมทั่วประเทศ มีอ่างกว่า 1,000 อ่าง ปริมาณน้ำที่ไหลเข้าอ่างเพิ่มขึ้นเล็กน้อย สถานการณ์อยู่ระหว่างเก็บกักน้ำ

% ปริมาณน้ำรวมแต่ละภาคปัจจุบัน



สรุปสถานการณ์ปริมาณน้ำในอ่าง

คงที่	1	อ่าง
ลดลง	26	อ่าง
เพิ่มขึ้น	11	อ่าง

ภาค	สถานการณ์ปริมาณน้ำในอ่าง				ปริมาณน้ำเปลี่ยนแปลง (ล้าน ม.³)	สถานะ
	ลดลง (แห่ง)	คงที่ (แห่ง)	เพิ่มขึ้น (แห่ง)	รวม (แห่ง)		
ภาคเหนือ	4	1	2	7	-265.29	ปริมาณน้ำในอ่างเก็บน้ำลดลง
ภาคตะวันออกเฉียงเหนือ	7	-	5	12	6.89	ปริมาณน้ำในอ่างเก็บน้ำเพิ่มขึ้น
ภาคกลาง	3	-	-	3	-21.42	ปริมาณน้ำในอ่างเก็บน้ำลดลง
ภาคตะวันออก	1	-	1	2	-103.87	ปริมาณน้ำในอ่างเก็บน้ำลดลง
ภาคตะวันตก	8	-	2	10	-6.40	ปริมาณน้ำในอ่างเก็บน้ำลดลง
ภาคใต้	3	-	1	4	-16.92	ปริมาณน้ำในอ่างเก็บน้ำลดลง
รวมทั้งประเทศ	26	1	11	38	-407.01	ปริมาณน้ำในอ่างเก็บน้ำลดลง

ภาค	อ่างเก็บน้ำ	ความจุที่ใช้งาน (ล้าน ม.³)	ปริมาณน้ำที่ใช้งานได้ (ล้าน ม.³)	ใช้การได้จริง (ล้าน ม.³)	ปริมาณน้ำรวม วันที่ 16 มิถุนายน 2565		ปัจจุบัน วันที่ 16 มิถุนายน 2566				สัปดาห์ก่อน วันที่ 10 มิถุนายน 2566				ปริมาณน้ำเปลี่ยนแปลง (ล้าน ม.³)	สถานการณ์ปริมาณน้ำในอ่าง
					(ล้าน ม.³)	%	ปริมาณน้ำรวม		ปริมาณน้ำใช้การได้จริง		ปริมาณน้ำรวม		ปริมาณน้ำใช้การได้จริง			
							(ล้าน ม.³)	%	ปริมาณน้ำ (ล้าน ม.³)	%	ปริมาณน้ำ (ล้าน ม.³)	%	ปริมาณน้ำ (ล้าน ม.³)	%		
ภาคเหนือ (8)																
1	ภูมิพล (2) ดาก	13,462	3,800	9,662	5,909	44%	6,924	51%	3,124	32%	7,113	53%	3,313	34%	-189.00	ลดลง
2	สิริกิติ์ (2) อุดรศักดิ์	9,510	2,850	6,660	3,627	38%	3,857	41%	1,007	15%	3,943	41%	1,093	16%	-86.00	ลดลง
3	แม่จันทน์ เชียงใหม่	265	12	253	124	47%	168	64%	156	62%	167	63%	155	61%	0.95	เพิ่มขึ้น
4	แม่จันทน์ เชียงใหม่	263	14	249	100	38%	162	62%	148	60%	162	62%	148	60%	-	คงที่
5	กิ่วลม ลำปาง	106	3	103	84	79%	68	64%	65	63%	67	63%	64	62%	1.00	เพิ่มขึ้น
6	กิ่วคอหมา ลำปาง	170	6	164	132	78%	84	49%	78	48%	85	50%	79	48%	-1.00	ลดลง
7	แควน้อย พินนุโลก	939	43	896	313	33%	180	19%	137	15%	191	20%	148	17%	-11.00	ลดลง
8	แม่จันทน์ ลำปาง	110	16	94	51	46%	36	33%	20	21%	36	33%	20	21%	-0.24	ลดลง
รวมภาคเหนือ 34.85%		24,825	6,744	18,081	10,340	42%	11,480	46%	4,736	26%	11,765	47%	5,001	28%	-265.29	ลดลง
ภาคตะวันออกเฉียงเหนือ (12)																
8	ห้วยหลวง อุดรธานี	136	7	129	41	30%	62	46%	55	43%	59	44%	52	41%	2.63	เพิ่มขึ้น
9	น้ำจืด สกลนคร	520	45	475	244	47%	227	44%	182	38%	219	42%	174	37%	7.50	เพิ่มขึ้น
10	น้ำพอง (2) สกลนคร	165	8	157	57	35%	51	31%	43	27%	55	33%	47	30%	-4.16	ลดลง
11	จำปาศักดิ์ (2) ขัยภูมิ	164	37	127	91	55%	62	38%	25	20%	62	38%	25	19%	0.23	เพิ่มขึ้น
12	อุบลรัตน์ (2) ขอนแก่น	2,431	581	1,850	937	39%	787	32%	206	11%	789	32%	208	11%	-1.89	ลดลง
13	ลำปาว กาฬสินธุ์	1,980	100	1,880	782	39%	770	39%	670	36%	768	39%	668	36%	1.77	เพิ่มขึ้น
14	ลำคอง นครราชสีมา	314	22	292	187	60%	177	56%	155	53%	179	57%	157	54%	-2.00	ลดลง
15	ลำพระเพลิง นครราชสีมา	155	1	154	95	61%	68	44%	67	43%	68	44%	67	44%	-0.54	ลดลง
16	มูลขาม นครราชสีมา	141	7	134	89	63%	66	47%	59	44%	68	48%	61	46%	-2.00	ลดลง
17	ลำพระนครราชสีมา	275	7	268	183	67%	127	46%	120	45%	129	47%	122	46%	-2.00	ลดลง
18	ลำน้ำมูล บุรีรัมย์	121	3	118	96	79%	78	64%	75	64%	79	65%	76	64%	-0.48	ลดลง
19	สิรินธร (2) อุบลราชธานี	1,966	831	1,135	1,059	54%	1,055	54%	224	20%	1,047	53%	216	19%	7.83	เพิ่มขึ้น
รวมภาคตะวันออกเฉียงเหนือ 11.80%		8,369	1,649	6,720	3,860	46%	3,529	42%	1,880	28%	3,522	42%	1,873	28%	6.89	เพิ่มขึ้น
ภาคกลาง (3)																
20	ป่าสักชลสิทธิ์ ลพบุรี	960	3	957	237	25%	132	14%	129	13%	142	15%	139	15%	-10.10	ลดลง
21	พันเสลา สุโขทัย	160	17	143	80	50%	88	55%	71	50%	88	55%	71	50%	-0.24	ลดลง
22	กระเสียว สุพรรณบุรี	299	99	200	204	68%	98	33%	-	0%	110	37%	11	6%	-11.08	ลดลง
รวมภาคกลาง 1.92%		1,419	119	1,300	521	37%	319	22%	200	0%	341	24%	222	17%	-21.42	ลดลง
ภาคตะวันออก (2)																
23	ศรีนครินทร์ (2) กาญจนบุรี	17,745	10,265	7,480	14,236	80%	12,745	72%	2,480	33%	12,861	72%	2,596	35%	-115.89	ลดลง
24	ราชาลงกรณ (2) กาญจนบุรี	8,860	3,012	5,848	4,771	54%	4,018	45%	1,006	17%	4,006	45%	994	17%	12.02	เพิ่มขึ้น
รวมภาคตะวันออก 37.51%		26,605	13,277	13,328	19,007	71%	16,763	63%	3,486	26%	16,867	63%	3,590	27%	-103.87	ลดลง
ภาคตะวันตก (6+4)																
25	ขุนด่าน นครนายก	224	5.00	219	45	20%	50	22%	45	20%	46	21%	41	19%	3.80	เพิ่มขึ้น
26	คลองสีป่อ ฉะเชิงเทรา	420	30.00	390	94	22%	97	23%	67	17%	98	23%	68	18%	-0.88	ลดลง
27	นางพระ (3) ชลบุรี	117	12.00	105	83	71%	53	46%	41	39%	56	47%	44	41%	-2.07	ลดลง
28	หนองปลาไหล (3) ระยอง	164	13.75	150	121	74%	80	49%	66	44%	83	50%	69	46%	-2.58	ลดลง
29	ประแสร์ (3) ระยอง	295	20.00	275	196	67%	188	64%	168	61%	191	65%	171	62%	-2.58	ลดลง
30	นาบพระชัน (3) ชลบุรี	17	0.72	16	11	64%	10	59%	9	57%	10	61%	9.43	59%	-0.30	ลดลง
31	หนองค้อ (3) ชลบุรี	21	1.00	20	17	77%	14	63%	13	61%	14	64%	12.77	63%	-0.24	ลดลง
32	คลองกรวย (3) ระยอง	79	3.00	76	57	72%	33	41%	30	39%	35	44%	31.99	42%	-2.12	ลดลง
33	คลองใหญ่ (3) ระยอง	45	3.00	42	30	66%	15	34%	12	29%	14	30%	10.84	26%	1.56	เพิ่มขึ้น
34	นฤมิตรหรือจินดา ปทุมธานี	295	19.00	276	72	24%	71	24%	52	19%	72	24%	53.00	19%	-1.00	ลดลง
รวมภาคตะวันตก 2.37%		1,678	107	1,570	726	43%	612	36%	504	32%	618	37%	511	33%	-6.40	ลดลง
ภาคใต้ (4)																
35	แก่งกระจาน เพชรบุรี	710	65	645	357	50%	231	33%	166	26%	236	33%	171	26%	-5.14	ลดลง
36	ปราณบุรี ประจวบคีรีขันธ์	391	18	373	226	58%	71	18%	53	14%	73	19%	55	15%	-2.00	ลดลง
37	ห้วยทราย (2) สาขาภูธาณี	5,639	1,352	4,287	3,094	55%	3,138	56%	1,786	42%	3,129	55%	1,777	41%	8.89	เพิ่มขึ้น
38	นางเลิ้ง (2) ะลา	1,454	276	1,178	1,070	74%	1,030	71%	754	64%	1,048	72%	772	66%	-18.67	ลดลง
รวมภาคใต้ 11.55%		8,194	1,711	6,483	4,747	58%	4,469	55%	2,758	43%	4,486	55%	2,775	43%	-16.92	ลดลง
รวมทั้งประเทศ 100%(38)		71,090	23,607	47,482	39,200	55%	37,172	52%	13,564	29%	30,132	42%	13,971	29%	-407.01	ลดลง

ที่มาข้อมูล : ตารางสรุปสภาพน้ำในอ่างเก็บน้ำขนาดใหญ่ทั่วประเทศ และตารางสรุปสภาพน้ำในอ่างเก็บน้ำภาคตะวันออก กรมชลประทาน

หมายเหตุ :

- 1) อ่างเก็บน้ำขนาดใหญ่ หมายถึง อ่างเก็บน้ำที่มีความจุตั้งแต่ 100 ล้าน ลบ.ม. ขึ้นไป
 - 2) เป็นอ่างเก็บน้ำอยู่ในการรับผิดชอบของการไฟฟ้าฝ่ายผลิตแห่งประเทศไทย(10) นอกนั้นอยู่ในความรับผิดชอบของกรมชลประทาน(28)
 - 3) เป็นอ่างเก็บน้ำขนาดกลางที่มีความสำคัญต่ออุตสาหกรรมและการประปาฯ ของลุ่มน้ำชายฝั่งทะเลตะวันออก
 - 4) จังหวัดที่มีอ่างเก็บน้ำขนาดใหญ่มีจำนวน 26 จังหวัด โดยมี 50 จังหวัด
 - 5) ที่มา : กรมชลประทาน และการไฟฟ้าฝ่ายผลิตแห่งประเทศไทย
- รท. หมายถึง ระดับน้ำเก็บกักของอ่าง



ศูนย์มณฑล กองวิเคราะห์และประเมินสถานการณ์น้ำ กรมชลประทาน

ลำดับของเขื่อนตามความ

- 1.ศรีนครินทร์ 2.ภูมิพล 3.สิริกิติ์ 4.ราชาลงกรณ 5.รัชชประภา
6.อุบลรัตน์ 7.สิรินธร 8.นางเลิ้ง 9.ลำปาว 10.ป่าสัก

ลำดับของเขื่อนตามปริมาณน้ำใช้การได้

- 1.ภูมิพล 2.ศรีนครินทร์ 3.สิริกิติ์ 4.ราชาลงกรณ 5.รัชชประภา
6.ลำปาว 7.อุบลรัตน์ 8.นางเลิ้ง 9.สิรินธร 10.ป่าสัก