

รายงานสถานการณ์น้ำลุ่มน้ำยมและน่าน

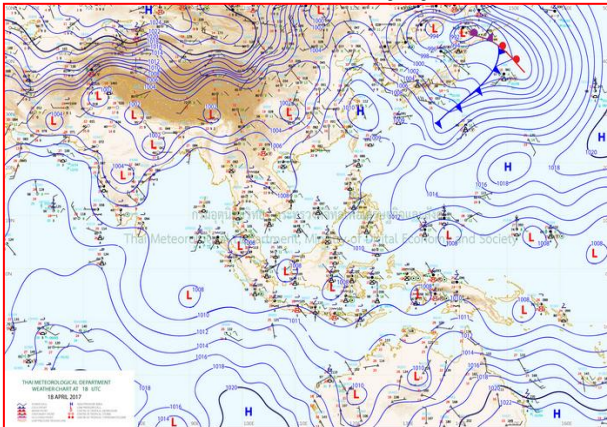
วันที่ 19 เมษายน 2560

1) สภาพภูมิอากาศ

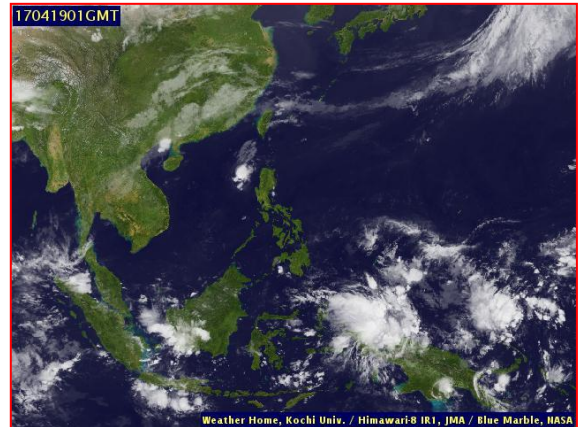
ลักษณะอากาศทั่วไป (ที่มา: กรมอุตุนิยมวิทยา)

พยากรณ์อากาศ 24 ชั่วโมงข้างหน้า ประเทศไทยตอนบนมีอากาศร้อนในตอนกลางวัน โดยยังคงมีฝนฟ้าคะนองบางแห่ง สำหรับภาคใต้ฝั่งตะวันตกมีฝนเพิ่มขึ้น

อากาศร้อนในตอนกลางวัน กับมีฝนฟ้าคะนอง ร้อยละ 10 ของพื้นที่ ส่วนมากบริเวณจังหวัดพิษณุโลก กำแพงเพชร พิจิตร และตาก อุณหภูมิต่ำสุด 22-25 องศาเซลเซียส อุณหภูมิสูงสุด 33-36 องศาเซลเซียส ผลคาดการณ์ปริมาณน้ำฝนล่วงหน้า 1-7 วัน ในช่วงวันที่ 18-21 เม.ย.อากาศร้อนถึงร้อนจัดในตอนกลางวัน มีฝนฟ้าคะนองร้อยละ 10-20 ของพื้นที่ ส่วนมากทางตะวันตกของภาค อุณหภูมิต่ำสุด 21-27 องศาเซลเซียส อุณหภูมิสูงสุด 33-40 องศาเซลเซียส ส่วนในช่วงวันที่ 22-24 เม.ย.อากาศร้อนถึงร้อนจัดในตอนกลางวัน และมีฝนฟ้าคะนองร้อยละ 20-30 ของพื้นที่ กับมีฝนตกหนักบางแห่ง ส่วนมากทางตะวันตกของภาค อุณหภูมิต่ำสุด 22-27 องศาเซลเซียส อุณหภูมิสูงสุด 30-36 องศาเซลเซียส



แผนที่อากาศ วันที่ 19 เม.ย. 2560 เวลา 07.00 น.



ภาพถ่ายจากดาวเทียม วันที่ 19 เม.ย. 2560

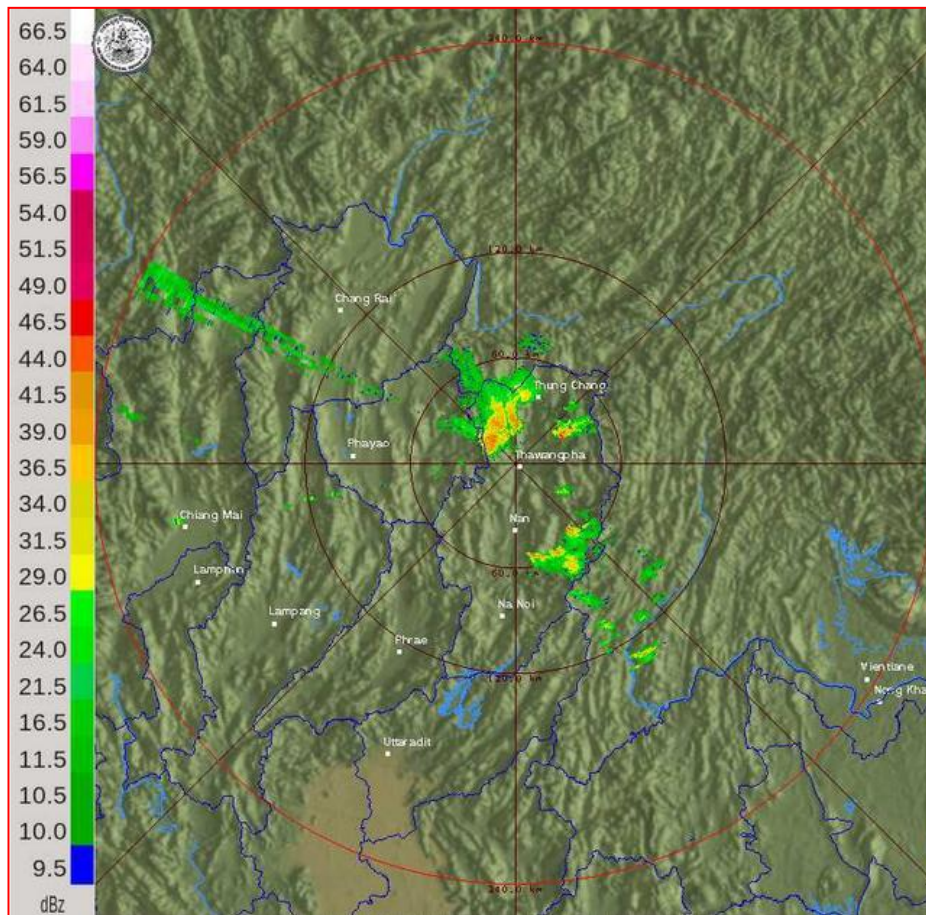
2) สถานการณ์ฝน

จากข้อมูลสถานการณ์ฝนในพื้นที่ลุ่มน้ำยมและน่านของวันที่ 19 เมษายน 2560 จากกรมทรัพยากรน้ำ กรมอุตุนิยมวิทยา กรมชลประทาน และสถาบันสารสนเทศทรัพยากรน้ำและการเกษตร (องค์การมหาชน) พบว่า มีฝนตกเล็กน้อยในบางพื้นที่ อ.ลอง จ.แพร่ และ อ.น่าน อ.น่าน อ.น่าน จ.น่าน และ อ.เมือง อ.ทองแสนขัน จ.อุตรดิตถ์ มีปริมาณฝน 0.3 – 5.5 มม.

ข้อมูลสถานการณ์ฝนในพื้นที่ลุ่มน้ำยมและน่าน ณ วันที่ 19 เมษายน 2560 เวลา 07.00 น.

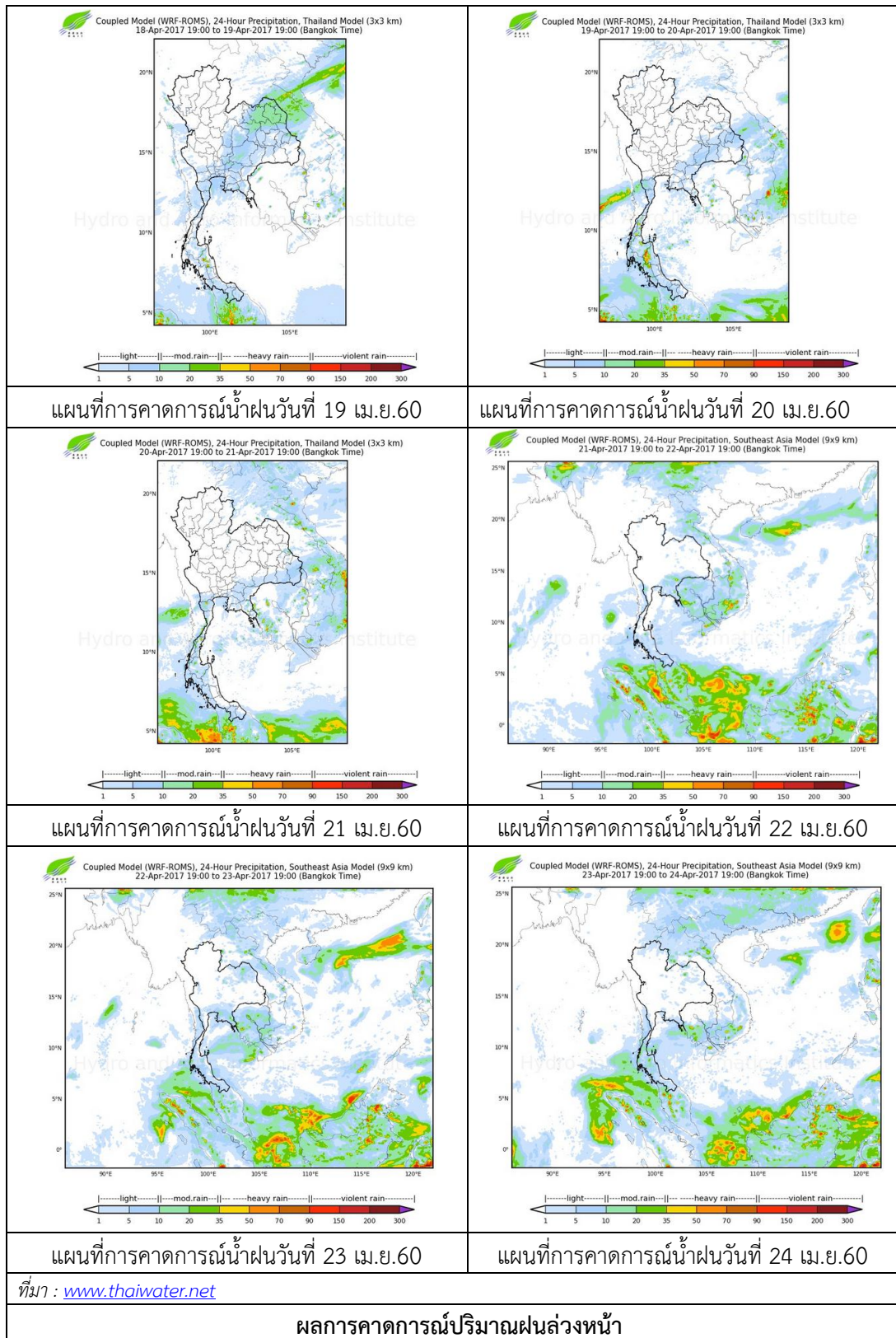
ลำดับ	สถานี	19 เม.ย. 2560
1	อบต.เวียงต้า อ.ลอง จ.แพร่	5.5
2	อ.น่าน้อย จ.น่าน	1.5
3	อ.นาหมื่น จ.น่าน	1.0
4	ต.ท่าอิฐ อ.เมือง จ.อุตรดิตถ์	0.3
5	อ.ทองแสนขัน จ.อุตรดิตถ์	1.5

หมายเหตุ “ฝน” คือ ฝนวัดปริมาณไม่ได้ (ต่ำกว่า 0.1 มิลลิเมตร)



ภาพเรดาร์ตรวจอากาศ “น่าน” ณ วันที่ 19 เมษายน 2560 (ที่มา : กรมอุตุนิยมวิทยา)

สถานการณ์น้ำฝน



3) ข้อมูลปริมาณน้ำในลำน้ำ

ลุ่มน้ำยมและน่าน ปัจจุบันสถานการณ์น้ำในลำน้ำยมอยู่ในภาวะเฝ้าระวังน้ำแล้ง ส่วนลำน้ำน่านอยู่ในภาวะปกติ (ระดับน้ำต่ำกว่าระดับตลิ่งต่ำสุด) ระดับน้ำในลำน้ำยมส่วนใหญ่มีแนวโน้มทรงตัว และระดับน้ำในลำน้ำน่านส่วนใหญ่มีแนวโน้มทรงตัว

สถานการณ์น้ำท่า (15 – 19 เม.ย. 2560 ที่มา: กรมชลประทาน)

สถานี	แม่น้ำ	อำเภอ	จังหวัด	ระดับตลิ่ง	เสาร์	อาทิตย์	จันทร์	อังคาร	พุธ
				ปริมาณน้ำ (ลบ.ม./วิ.)	15 เม.ย.	16 เม.ย.	17 เม.ย.	18 เม.ย.	19 เม.ย.
Y.14	ยม	ศรีสะเกษ	สุโขทัย	12.00	0.92	0.84	0.84	0.84	1.60
				2,319	***	***	***	***	***
Y.16	ยม	บางระกำ	พิษณุโลก	7.00	0.60	0.60	0.60	0.67	0.67
				***	***	***	***	***	***
Y.5	ยม	โพทะเล	พิจิตร	8.25	0.58	0.55	0.54	0.54	0.51
				652	***	***	***	***	***
N.60	น่าน	ตรอน	อุตรดิตถ์	9.70	1.16	1.05	1.15	1.59	1.16
				2,055	172.88	162.25	171.90	216.75	172.88
N.22	น่าน	วัดโบสถ์	พิษณุโลก	9.17	0.65	0.70	0.70	0.60	0.57
				476	24.00	25.25	25.25	22.75	22.00
N.7A	น่าน	บางมูลนาก	พิจิตร	10.78	2.05	2.20	2.47	2.58	2.57
				1,152	151.50	162.00	182.95	192.30	191.45



สถานีสะพานพระแม่ย่า อ.เมือง จ.สุโขทัย
(ลุ่มน้ำยม)



สถานีสะพานท่าเสา อ.เมือง จ.อุตรดิตถ์
(ลุ่มน้ำน่าน)

ปริมาณน้ำในลำน้ำในพื้นที่ลุ่มน้ำยมและน่าน

4) สรุป

- สถานการณ์น้ำในลุ่มน้ำยมอยู่ในภาวะเฝ้าระวังน้ำแล้ง และระดับน้ำในลำน้ำส่วนใหญ่มีแนวโน้มทรงตัว
- สถานการณ์น้ำในลุ่มน้ำน่านอยู่ในภาวะปกติ และระดับน้ำในลำน้ำส่วนใหญ่มีแนวโน้มทรงตัว