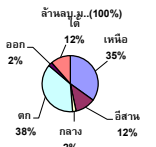


รายงานสรุปสภาพน้ำในอ่างเก็บน้ำขนาดใหญ่และขนาดกลาง

รายงานสถานการณ์ ณ วันที่ 27 มิถุนายน 2566

ปริมาณน้ำรวมทั่วประเทศ 71,090 ล้าน ลบ.ม. (100%)



เปรียบเทียบปริมาณน้ำรวมทั่วประเทศ ปัจจุบัน วันที่ 56 และ 53

วันที่ 27 มิถุนายน 2566 เก้าพัน 36,426 ล้าน ลบ.ม. หรือ เก้าพัน 51%

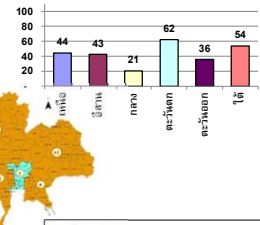
วันที่ 27 มิถุนายน 2565 เก้าพัน 38,428 ล้าน ลบ.ม. หรือ เก้าพัน 54%

ปริมาณน้ำในอ่างที่ใช้การได้ในสัปดาห์นี้ + มากกว่า / - น้อยกว่า สัปดาห์ก่อน 416.93 ล้าน ลบ.ม.

สรุปสถานการณ์ปริมาณน้ำในอ่างเก็บน้ำที่ใช้ในกิจกรรมหนึ่งประเภทย่อย คือ การ ปริมาณน้ำที่ไหลเข้าอ่าง เพื่อเทียบกับปริมาณที่เข้ามา สถานการณ์อยู่ระหว่างเก็บกักน้ำ

ภาค	สถานการณ์ปริมาณน้ำในอ่าง				ปริมาณน้ำเปลี่ยนแปลง (ล้าน ม.³)	สถานะ
	ลดลง (แห่ง)	คงที่ (แห่ง)	เพิ่มขึ้น (แห่ง)	รวม (แห่ง)		
ภาคเหนือ	6	-	1	7	-254.99	ปริมาณน้ำในอ่างเก็บน้ำลดลง
ภาคตะวันออกเฉียงเหนือ	4	1	7	12	-11.03	ปริมาณน้ำในอ่างเก็บน้ำลดลง
ภาคกลาง	2	1	-	3	5.59	ปริมาณน้ำในอ่างเก็บน้ำเพิ่มขึ้น
ภาคตะวันตก	2	-	-	2	-106.12	ปริมาณน้ำในอ่างเก็บน้ำลดลง
ภาคตะวันออก	7	-	3	10	-11.39	ปริมาณน้ำในอ่างเก็บน้ำลดลง
ภาคใต้	4	-	-	4	-38.99	ปริมาณน้ำในอ่างเก็บน้ำลดลง
รวมทั้งประเทศ	25	2	11	38	-416.93	ปริมาณน้ำในอ่างเก็บน้ำลดลง

% ปริมาณน้ำรวมแต่ละภาคปัจจุบัน



สรุปสถานการณ์ปริมาณน้ำในอ่าง	
คงที่	2 แห่ง
ลดลง	25 แห่ง
เพิ่มขึ้น	11 แห่ง

ภาค	อ่างเก็บน้ำ	ความจุ (ล้าน ม.³)	ปริมาณน้ำที่ใช้งานได้ (ล้าน ม.³)	ใช้การได้จริง (ล้าน ม.³)	ปริมาณน้ำรวม วันที่ 27 มิถุนายน 2566		ปัจจุบัน วันที่ 27 มิถุนายน 2566				สัปดาห์ก่อน วันที่ 21 มิถุนายน 2566				ปริมาณน้ำเปลี่ยนแปลง (ล้าน ม.³)	สถานการณ์ปริมาณน้ำในอ่าง
					%	%	ปริมาณน้ำรวม		ปริมาณน้ำใช้การได้จริง		ปริมาณน้ำรวม		ปริมาณน้ำใช้การได้จริง			
							ปริมาณน้ำ (ล้าน ม.³)	%	ปริมาณน้ำ (ล้าน ม.³)	%	ปริมาณน้ำ (ล้าน ม.³)	%	ปริมาณน้ำ (ล้าน ม.³)	%		
ภาคเหนือ (8)	ภูมิพล (2) ดาก	13,462	3,800	9,662	5,776	43%	6,571	49%	2,771	29%	6,764	50%	2,964	31%	-193.00	ลดลง
	สิริกิติ์ (2) อุดรศักดิ์	9,510	2,850	6,660	3,568	38%	3,722	39%	872	13%	3,792	40%	942	14%	-70.00	ลดลง
	แม่จัน เชียงใหม่	265	12	253	124	47%	165	62%	153	60%	167	63%	155	61%	-2.41	ลดลง
	แม่กวง เชียงใหม่	263	14	249	101	38%	162	62%	148	60%	162	62%	148	60%	0.10	เพิ่มขึ้น
	กิ่วลม ลำปาง	106	3	103	81	76%	68	64%	65	63%	69	65%	66	64%	-1.00	ลดลง
	กิ่วคอหมา ลำปาง	170	6	164	132	78%	79	46%	73	45%	82	48%	76	46%	-3.00	ลดลง
	แควน้อย พินนุโลก	939	43	896	289	31%	171	18%	128	14%	176	19%	133	15%	-5.00	ลดลง
	แม่เมาะ ลำปาง	110	16	94	50	45%	35	32%	19	21%	36	32%	20	21%	-0.22	ลดลง
รวมภาคเหนือ 34.85%	24,825	6,744	18,081	10,121	41%	10,973	44%	4,229	23%	11,248	45%	4,484	25%	-254.99	ลดลง	
ภาคตะวันออกเฉียงเหนือ (12)	ห้วยหลวง อุดรธานี	136	7	129	40	29%	64	47%	57	44%	62	46%	55	43%	1.62	เพิ่มขึ้น
	น้ำจั้น สกลนคร	520	45	475	247	48%	240	46%	195	41%	237	46%	192	40%	3.50	เพิ่มขึ้น
	น้ำพอง (2) สกลนคร	165	8	157	50	31%	47	28%	39	25%	51	31%	43	27%	-4.38	ลดลง
	จำปาศักดิ์ (2) ขุขันธ์	164	37	127	85	52%	59	36%	22	17%	61	37%	24	19%	-1.87	ลดลง
	อุบลรัตน์ (2) ขอนแก่น	2,431	581	1,850	881	36%	780	32%	199	11%	780	32%	199	11%	-	คงที่
	ลำปาว กาฬสินธุ์	1,980	100	1,880	730	37%	804	41%	704	37%	800	40%	700	37%	3.60	เพิ่มขึ้น
	ลำตะคอง นครราชสีมา	314	22	292	181	58%	172	55%	150	51%	176	56%	154	53%	-4.00	ลดลง
	ลำพระเพลิง นครราชสีมา	155	1	154	97	63%	68	44%	67	43%	67	44%	66	43%	0.46	เพิ่มขึ้น
	มูลขาม นครราชสีมา	141	7	134	88	62%	68	48%	61	46%	66	47%	59	44%	2.00	เพิ่มขึ้น
	ลำพระนครราชสีมา	275	7	268	181	66%	126	46%	119	44%	125	45%	118	44%	1.00	เพิ่มขึ้น
	ลำน้ำมูลบุรีรัมย์	121	3	118	96	79%	79	65%	76	64%	78	64%	75	63%	0.96	เพิ่มขึ้น
	สิรินธร (2) อุบลราชธานี	1,966	831	1,135	1,020	52%	1,068	54%	237	21%	1,082	55%	251	22%	-13.92	ลดลง
รวมภาคตะวันออกเฉียงเหนือ 11.80%	8,369	1,649	6,720	3,696	44%	3,574	43%	1,925	29%	3,585	43%	1,936	29%	-11.03	ลดลง	
ภาคกลาง (3)	ป่าสักชลสิทธิ์ ลพบุรี	960	3	957	198	21%	127	13%	124	13%	129	13%	126	13%	-2.15	ลดลง
	พันเสลา สุโขทัย	160	17	143	81	51%	86	54%	69	48%	87	55%	70	49%	-1.26	ลดลง
	กระเทียม สุพรรณบุรี	299	99	200	192	64%	80	27%	-	0%	90	30%	-	0%	-	คงที่
รวมภาคกลาง 1.92%	1,419	119	1,300	471	33%	293	21%	193	14%	306	22%	187	14%	5.59	เพิ่มขึ้น	
ภาคตะวันออก (2)	ศรีนครินทร์ (2) กาญจนบุรี	17,745	10,265	7,480	14,076	79%	12,569	71%	2,304	31%	12,671	71%	2,406	32%	-101.30	ลดลง
	ราชาลงกรณ์ (2) กาญจนบุรี	8,860	3,012	5,848	4,628	52%	4,016	45%	1,004	17%	4,020	45%	1,008	17%	-4.82	ลดลง
รวมภาคตะวันออก 37.51%	26,605	13,277	13,328	18,704	70%	16,585	62%	3,308	25%	16,691	63%	3,414	26%	-106.12	ลดลง	
ภาคตะวันตก (6+4)	ขุนด่าน นครนายก	224	5.00	219	41	18%	53	24%	48	22%	52	23%	47	22%	0.88	เพิ่มขึ้น
	คลองสีปัด ระยอง	420	30.00	390	100	24%	87	21%	57	15%	97	23%	67	17%	-9.29	ลดลง
	นางพระ (3) ชลบุรี	117	12.00	105	81	69%	50	43%	38	36%	51	44%	39	38%	-1.74	ลดลง
	หนองปลาไหล (3) ระยอง	164	13.75	150	121	74%	76	47%	62	42%	78	48%	64	43%	-1.67	ลดลง
	ประแสร์ (3) ระยอง	295	20.00	275	195	66%	187	63%	167	61%	189	64%	169	61%	-1.70	ลดลง
	นาบพระชัน (3) ชลบุรี	17	0.72	16	11	64%	10	58%	9	56%	10	58%	8.90	56%	-0.04	ลดลง
	หนองค้อ (3) ชลบุรี	21	1.00	20	17	79%	13	62%	12	60%	13	62%	12.29	60%	-0.10	ลดลง
	คลองกรวย (3) ระยอง	79	3.00	76	57	72%	30	38%	27	35%	31	39%	28.16	37%	-1.28	ลดลง
	คลองใหญ่ (3) ระยอง	45	3.00	42	33	72%	19	41%	16	37%	17	38%	14.11	33%	1.55	เพิ่มขึ้น
	นฤมิตรหรือจินดา ปทุมธานี	295	19.00	276	71	24%	74	25%	55	20%	72	24%	53.00	19%	2.00	เพิ่มขึ้น
รวมภาคตะวันตก 2.37%	1,678	107	1,570	727	43%	599	36%	491	31%	610	36%	502	32%	-11.39	ลดลง	
ภาคใต้ (4)	แก่งกระจาน เพชรบุรี	710	65	645	352	50%	218	31%	153	24%	227	32%	162	25%	-8.63	ลดลง
	ปราจีนบุรี ประจวบคีรีขันธ์	391	18	373	220	56%	70	18%	52	14%	71	18%	53	14%	-1.00	ลดลง
	ห้วยพระยา (2) สุราษฎร์ธานี	5,639	1,352	4,287	3,040	54%	3,110	55%	1,758	41%	3,128	55%	1,776	41%	-17.74	ลดลง
	นางเลิ้ง (2) ยะลา	1,454	276	1,178	1,098	76%	1,004	69%	728	62%	1,016	70%	740	63%	-11.62	ลดลง
รวมภาคใต้ 11.55%	8,194	1,711	6,483	4,709	57%	4,402	54%	2,691	42%	4,441	54%	2,730	42%	-38.99	ลดลง	
รวมทั้งประเทศ 100%(38)	71,090	23,607	47,482	38,428	54%	36,426	51%	12,837	27%	30,132	42%	13,254	28%	-416.93	ลดลง	

ที่มาข้อมูล : ตารางสรุปสภาพน้ำในอ่างเก็บน้ำขนาดใหญ่ทั่วประเทศ และตารางสรุปสภาพน้ำในอ่างเก็บน้ำภาคตะวันออกเฉียงเหนือ กรมชลประทาน

หมายเหตุ :

- 1) อ่างเก็บน้ำขนาดใหญ่ หมายถึง อ่างเก็บน้ำที่มีความจุตั้งแต่ 100 ล้าน ลบ.ม. ขึ้นไป
- 2) เป็นอ่างเก็บน้ำอยู่ในการรับผิดชอบของการไฟฟ้าฝ่ายผลิตแห่งประเทศไทย(10) นอกนั้นอยู่ในความรับผิดชอบของกรมชลประทาน(28)
- 3) เป็นอ่างเก็บน้ำขนาดกลางที่มีความสำคัญต่ออุตสาหกรรมและการประปาฯ ของลุ่มน้ำชายฝั่งทะเลตะวันออก
- 4) จังหวัดที่มีอ่างเก็บน้ำขนาดใหญ่มีจำนวน 26 จังหวัด โดยมี 50 จังหวัด
- 5) ที่มา : กรมชลประทาน และการไฟฟ้าฝ่ายผลิตแห่งประเทศไทย

รศ. นายชัชวาลย์ สุขสมิตินันท์



ศูนย์เฝ้าระวังและประเมินสถานการณ์น้ำ กรมชลประทาน

ลำดับของเขื่อนตามความ

- 1.ศรีนครินทร์ 2.ภูมิพล 3.สิริกิติ์ 4.ราชาลงกรณ์ 5.รัชชประภา
- 6.อุบลรัตน์ 7.สิรินธร 8.นางเลิ้ง 9.ลำปาว 10.ป่าสัก

ลำดับของเขื่อนตามปริมาณน้ำใช้การได้

- 1.ภูมิพล 2.ศรีนครินทร์ 3.สิริกิติ์ 4.ราชาลงกรณ์ 5.รัชชประภา
- 6.ลำปาว 7.อุบลรัตน์ 8.นางเลิ้ง 9.สิรินธร 10.ป่าสัก