

รายงานสรุปสภาพน้ำในอ่างเก็บน้ำขนาดใหญ่และขนาดกลาง

รายงานสถานการณ์ ณ วันที่ 11 กรกฎาคม 2566

ปริมาณน้ำในอ่างที่ใช้การได้ในสัปดาห์นี้ + มากกว่า / - น้อยกว่า สัปดาห์ก่อน 161.48 ล้าน ลบ.ม.

สรุปสถานการณ์ปริมาณน้ำในอ่างเก็บน้ำที่ใช้ในกิจกรรมหนึ่งประเภทย่อย คือ การ ปริมาณน้ำที่ไหลเข้าอ่าง เมื่อเทียบกับปริมาณน้ำที่เข้ามา สถานการณ์อยู่ระหว่างเก็บกักน้ำ

ปริมาณน้ำรวมทั่วประเทศ 71,090 ล้าน ลบ.ม. (100%)

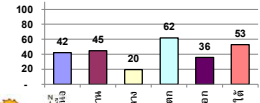


เปรียบเทียบปริมาณน้ำรวมทั่วประเทศ ปัจจุบัน กับปี 66 และ ปี 65

วันที่ 11 กรกฎาคม 2566 เก็บกัก 35,989 ล้าน ลบ.ม. หรือ เก็บกัก 51%

วันที่ 11 กรกฎาคม 2565 เก็บกัก 37,602 ล้าน ลบ.ม. หรือ เก็บกัก 53%

% ปริมาณน้ำรวมแต่ละภาคปัจจุบัน



สรุปสถานการณ์ปริมาณน้ำในอ่าง

คงที่	4	อ่าง
ลดลง	23	อ่าง
เพิ่มขึ้น	11	อ่าง

ภาค	สถานการณ์ปริมาณน้ำในอ่าง				ปริมาณน้ำเปลี่ยนแปลง (ล้าน ม.³)	สถานะ
	ลดลง (แห่ง)	คงที่ (แห่ง)	เพิ่มขึ้น (แห่ง)	รวม (แห่ง)		
ภาคเหนือ	7	-	-	7	-218.47	ปริมาณน้ำในอ่างเก็บน้ำลดลง
ภาคตะวันออกเฉียงเหนือ	4	2	6	12	110.28	ปริมาณน้ำในอ่างเก็บน้ำเพิ่มขึ้น
ภาคกลาง	1	1	1	3	16.54	ปริมาณน้ำในอ่างเก็บน้ำเพิ่มขึ้น
ภาคตะวันออก	1	-	1	2	-28.20	ปริมาณน้ำในอ่างเก็บน้ำลดลง
ภาคตะวันออก	6	1	3	10	-6.58	ปริมาณน้ำในอ่างเก็บน้ำลดลง
ภาคใต้	4	-	-	4	-35.05	ปริมาณน้ำในอ่างเก็บน้ำลดลง
รวมทั้งประเทศ	23	4	11	38	-161.48	ปริมาณน้ำในอ่างเก็บน้ำลดลง

ภาค	อ่างเก็บน้ำ	ความจุที่ใช้งานไม่ได้ (ล้าน ม.³)	ปริมาณน้ำที่ใช้งานได้ (ล้าน ม.³)	ใช้การได้จริง (ล้าน ม.³)	ปริมาณน้ำรวม วันที่ 11 กรกฎาคม 2565		ปัจจุบัน วันที่ 11 กรกฎาคม 2566				สัปดาห์ก่อน วันที่ 5 กรกฎาคม 2566				ปริมาณน้ำเปลี่ยนแปลง (ล้าน ม.³)	สถานการณ์ปริมาณน้ำในอ่าง
					(ล้าน ม.³)	%	ปริมาณน้ำรวม		ปริมาณน้ำใช้การได้จริง		ปริมาณน้ำรวม		ปริมาณน้ำใช้การได้จริง			
							(ล้าน ม.³)	%	ปริมาณน้ำ (ล้าน ม.³)	%	ปริมาณน้ำ (ล้าน ม.³)	%	ปริมาณน้ำ (ล้าน ม.³)	%		
ภาคเหนือ (8)																
1	ภูมิพล (2) ดาก	13,462	3,800	9,662	5,505	41%	6,173	46%	2,373	25%	6,336	47%	2,536	26%	-163.00	ลดลง
2	สิริกิติ์ (2) อุดรศักดิ์	9,510	2,850	6,660	3,651	38%	3,683	39%	833	13%	3,738	39%	868	13%	-55.00	ลดลง
3	แม่จัด เชียงใหม่	265	12	253	134	51%	173	65%	161	64%	173	65%	161	64%	-0.40	ลดลง
4	แม่กวัง เชียงใหม่	263	14	249	94	36%	158	60%	144	58%	165	63%	151	61%	-6.71	ลดลง
5	กัวลม ลำปาง	106	3	103	68	64%	53	50%	50	49%	59	56%	56	54%	-6.00	ลดลง
6	กัวลนา ลำปาง	170	6	164	141	83%	77	45%	71	43%	78	46%	72	44%	-1.00	ลดลง
7	แควน้อย พันญ์โลก	939	43	896	254	27%	162	17%	119	13%	167	18%	124	14%	-5.00	ลดลง
8	แม่จอก ลำปาง	110	16	94	49	45%	35	31%	19	20%	36	32%	20	21%	-0.96	ลดลง
รวมภาคเหนือ 34.85%		24,825	6,744	18,081	9,896	40%	10,514	42%	3,770	21%	10,752	43%	3,988	22%	-218.47	ลดลง
ภาคตะวันออกเฉียงเหนือ (12)																
8	ห้วยหลวง อุดรธานี	136	7	129	39	29%	77	57%	70	54%	74	54%	67	52%	2.94	เพิ่มขึ้น
9	น้ำจูน สกลนคร	520	45	475	249	48%	249	48%	204	43%	244	47%	199	42%	4.51	เพิ่มขึ้น
10	น้ำพอง (2) สกลนคร	165	8	157	46	28%	49	30%	41	26%	49	30%	41	26%	0.72	เพิ่มขึ้น
11	จำปาศักดิ์ (2) ขัยภูมิ	164	37	127	71	43%	60	36%	23	18%	58	36%	21	17%	1.25	เพิ่มขึ้น
12	อุบลรัตน์ (2) ขอนแก่น	2,431	581	1,850	820	34%	816	34%	235	13%	808	33%	227	12%	7.69	เพิ่มขึ้น
13	ลำปาว กาฬสินธุ์	1,980	100	1,880	754	38%	933	47%	833	44%	833	42%	733	39%	100.12	เพิ่มขึ้น
14	ลำคอง นครราชสีมา	314	22	292	169	54%	166	53%	144	49%	170	54%	148	51%	-4.00	ลดลง
15	ลำพระเพลิง นครราชสีมา	155	1	154	95	61%	67	43%	66	43%	68	44%	67	43%	-0.63	ลดลง
16	มูลขม นครราชสีมา	141	7	134	88	62%	69	49%	62	46%	69	49%	62	46%	-	คงที่
17	ลำพระนครราชสีมา	275	7	268	181	66%	124	45%	117	44%	126	46%	119	44%	-2.00	ลดลง
18	ลำนางรอง บุรีรัมย์	121	3	118	93	77%	79	66%	76	65%	80	66%	77	65%	-0.32	ลดลง
19	สิรินธร (2) อุบลราชธานี	1,966	831	1,135	1,053	54%	1,062	54%	231	20%	1,062	54%	231	20%	-	คงที่
รวมภาคตะวันออกเฉียงเหนือ 11.80%		8,369	1,649	6,720	3,658	44%	3,751	45%	2,102	31%	3,641	44%	1,992	30%	110.28	เพิ่มขึ้น
ภาคกลาง (3)																
20	ป่าสักชลสิทธิ์ ลพบุรี	960	3	957	162	17%	117	12%	114	12%	121	13%	118	12%	-4.30	ลดลง
21	พันเสลา สุโขทัย	160	17	143	81	51%	86	54%	69	48%	86	53%	69	48%	0.42	เพิ่มขึ้น
22	กระเสียว สุพรรณบุรี	299	99	200	184	62%	77	26%	-	0%	79	26%	-	0%	-	คงที่
รวมภาคกลาง 1.92%		1,419	119	1,300	428	30%	280	20%	183	13%	286	20%	167	13%	16.54	เพิ่มขึ้น
ภาคตะวันออก (2)																
23	ศรีนครินทร์ (2) กาญจนบุรี	17,745	10,265	7,480	13,888	78%	12,465	70%	2,200	29%	12,505	70%	2,240	30%	-40.24	ลดลง
24	วชิราลงกรณ (2) กาญจนบุรี	8,860	3,012	5,848	4,594	52%	4,030	45%	1,018	17%	4,018	45%	1,006	17%	12.04	เพิ่มขึ้น
รวมภาคตะวันออก 37.51%		26,605	13,277	13,328	18,482	69%	16,495	62%	3,218	24%	16,523	62%	3,246	24%	-28.20	ลดลง
ภาคตะวันออก (6+4)																
25	ขุนด่าน นครนายก	224	5.00	219	46	21%	67	30%	62	28%	62	28%	57	26%	4.24	เพิ่มขึ้น
26	คลองสีปัด ฉะเชิงเทรา	420	30.00	390	107	25%	73	17%	43	11%	82	19%	52	13%	-8.80	ลดลง
27	นางพระ (3) ชลบุรี	117	12.00	105	77	66%	47	40%	35	33%	48	41%	36	34%	-1.11	ลดลง
28	หนองปลาไหล (3) ระยอง	164	13.75	150	118	72%	75	46%	61	41%	76	46%	62	42%	-1.06	ลดลง
29	ประแสร์ (3) ระยอง	295	20.00	275	185	63%	189	64%	169	61%	189	64%	169	61%	-	คงที่
30	นาบพระชัน (3) ชลบุรี	17	0.72	16	10	62%	9	55%	8	53%	9	56%	8.60	54%	-0.19	ลดลง
31	หนองค้อ (3) ชลบุรี	21	1.00	20	17	78%	13	60%	12	58%	13	60%	11.92	58%	-0.10	ลดลง
32	คลองกรวย (3) ระยอง	79	3.00	76	52	65%	28	36%	25	33%	29	37%	26.26	34%	-0.99	ลดลง
33	คลองใหญ่ (3) ระยอง	45	3.00	42	30	66%	22	49%	19	45%	21	46%	17.86	42%	1.20	เพิ่มขึ้น
34	นฤมิตรหรือจินดา ปราจีนบุรี	295	19.00	276	79	27%	77	26%	58	21%	77	26%	57.77	21%	0.23	เพิ่มขึ้น
รวมภาคตะวันออก 2.37%		1,678	107	1,570	721	43%	599	36%	492	31%	606	36%	498	32%	-6.58	ลดลง
ภาคใต้ (4)																
35	แก่งกระจาน เพชรบุรี	710	65	645	-	0%	206	29%	141	22%	207	29%	142	22%	-1.31	ลดลง
36	ปราจีนบุรี ประจวบคีรีขันธ์	391	18	373	221	57%	67	17%	49	13%	68	17%	50	13%	-1.00	ลดลง
37	ห้วยพระยา (2) สุราษฎร์ธานี	5,639	1,352	4,287	3,156	56%	3,114	55%	1,762	41%	3,126	55%	1,774	41%	-12.67	ลดลง
38	นางเลิ้ง (2) ยะลา	1,454	276	1,178	1,041	72%	962	66%	686	58%	982	66%	706	60%	-20.07	ลดลง
รวมภาคใต้ 11.55%		8,194	1,711	6,483	4,418	54%	4,348	53%	2,637	41%	4,383	53%	2,672	41%	-35.05	ลดลง
รวมทั้งประเทศ 100%(38)		71,090	23,607	47,482	37,602	53%	35,989	51%	12,403	26%	30,132	42%	12,564	26%	-161.48	ลดลง

ที่มาข้อมูล : ตารางสรุปสภาพน้ำในอ่างเก็บน้ำขนาดใหญ่ทั่วประเทศ และตารางสรุปสภาพน้ำในอ่างเก็บน้ำภาคตะวันออก กรมชลประทาน

หมายเหตุ :

- 1) อ่างเก็บน้ำขนาดใหญ่ หมายถึง อ่างเก็บน้ำที่มีความจุตั้งแต่ 100 ล้าน ลบ.ม. ขึ้นไป
- 2) เป็นอ่างเก็บน้ำอยู่ในการรับผิดชอบของการไฟฟ้าฝ่ายผลิตแห่งประเทศไทย(10) นอกนั้นอยู่ในความรับผิดชอบของกรมชลประทาน(28)
- 3) เป็นอ่างเก็บน้ำขนาดกลางที่มีความสำคัญต่อการอุตสาหกรรมและการประมง ของลุ่มน้ำชายฝั่งทะเลตะวันออก
- 4) จังหวัดที่มีอ่างเก็บน้ำขนาดใหญ่มีจำนวน 26 จังหวัด ไร่ 50 จังหวัด
- 5) ที่มา : กรมชลประทาน และการไฟฟ้าฝ่ายผลิตแห่งประเทศไทย

รท. หมายถึง ระดับน้ำเก็บกักของอ่าง



ศูนย์เฝ้าระวังและประเมินสถานการณ์น้ำ กรมชลประทาน

ลำดับของเขื่อนตามความ

- 1.ศรีนครินทร์ 2.ภูมิพล 3.สิริกิติ์ 4.วชิราลงกรณ 5.ชัยปราการ
- 6.อุบลรัตน์ 7.สิรินธร 8.นางเลิ้ง 9.ลำปาว 10.ป่าสัก

ลำดับของเขื่อนตามปริมาณน้ำใช้การได้

- 1.ภูมิพล 2.ศรีนครินทร์ 3.สิริกิติ์ 4.วชิราลงกรณ 5.ชัยปราการ
- 6.ลำปาว 7.อุบลรัตน์ 8.นางเลิ้ง 9.สิรินธร 10.ป่าสัก