

รายงานสรุปสภาพน้ำในอ่างเก็บน้ำขนาดใหญ่และขนาดกลาง

รายงานสถานการณ์ ณ วันที่ 14 กรกฎาคม 2566

ปริมาณน้ำรวมทั่วประเทศ 71,090 ล้าน ลบ.ม. (100%)



เปรียบเทียบปริมาณน้ำรวมทั่วประเทศ ปัจจุบัน วันที่ 66 และ ปี 63

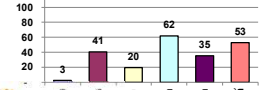
วันที่ 14 กรกฎาคม 2566 เท่ากับ 25,686 ล้าน ลบ.ม. หรือ เท่ากับ 36%

วันที่ 14 กรกฎาคม 2565 เท่ากับ 38,649 ล้าน ลบ.ม. หรือ เท่ากับ 54%

ปริมาณน้ำในอ่างที่ใช้การได้ในสัปดาห์นี้ + มากกว่า / - น้อยกว่า สัปดาห์ก่อน 4,126.42 ล้าน ลบ.ม.

สรุปสถานการณ์ปริมาณน้ำในอ่างเก็บน้ำที่ใช้ในกิจกรรมทั่วประเทศ มีอ่างกว่า 1,000 อ่าง ปริมาณน้ำที่ไหลเข้าอ่าง เมื่อเทียบกับปริมาณน้ำที่ไหลออก สถานการณ์อยู่ระหว่างเก็บกักน้ำ

% ปริมาณน้ำรวมแต่ละภาคปัจจุบัน



ภาค	สถานการณ์ปริมาณน้ำในอ่าง				ปริมาณน้ำเปลี่ยนแปลง (ล้าน ม.³)	สถานะ
	ลดลง (แห่ง)	คงที่ (แห่ง)	เพิ่มขึ้น (แห่ง)	รวม (แห่ง)		
ภาคเหนือ	7	-	-	7	-3751.33	ปริมาณน้ำในอ่างเก็บน้ำลดลง
ภาคตะวันออกเฉียงเหนือ	8	-	4	12	-318.35	ปริมาณน้ำในอ่างเก็บน้ำลดลง
ภาคกลาง	1	1	1	3	16.65	ปริมาณน้ำในอ่างเก็บน้ำเพิ่มขึ้น
ภาคตะวันออก	2	-	-	2	-39.22	ปริมาณน้ำในอ่างเก็บน้ำลดลง
ภาคตะวันตก	8	-	2	10	-7.47	ปริมาณน้ำในอ่างเก็บน้ำลดลง
ภาคใต้	3	1	-	4	-26.70	ปริมาณน้ำในอ่างเก็บน้ำลดลง
รวมทั้งประเทศ	29	2	7	38	-4126.42	ปริมาณน้ำในอ่างเก็บน้ำลดลง



สรุปสถานการณ์ปริมาณน้ำในอ่าง	
คงที่	2 อ่าง
ลดลง	29 อ่าง
เพิ่มขึ้น	7 อ่าง

ภาค	อ่างเก็บน้ำ	ความจุ (ล้าน ม.³)	ปริมาณน้ำที่ใช้งานได้ (ล้าน ม.³)	ใช้การได้จริง (ล้าน ม.³)	ปริมาณน้ำรวม วันที่ 14 กรกฎาคม 2565		ปัจจุบัน วันที่ 14 กรกฎาคม 2566				สัปดาห์ก่อน วันที่ 8 กรกฎาคม 2566				ปริมาณน้ำเปลี่ยนแปลง (ล้าน ม.³)	สถานการณ์ปริมาณน้ำในอ่าง
					(ล้าน ม.³)	%	ปริมาณน้ำรวม		ปริมาณน้ำใช้การได้จริง		ปริมาณน้ำรวม		ปริมาณน้ำใช้การได้จริง			
							(ล้าน ม.³)	%	ปริมาณน้ำ (ล้าน ม.³)	%	ปริมาณน้ำ (ล้าน ม.³)	%	ปริมาณน้ำ (ล้าน ม.³)	%		
ภาคเหนือ (8)	1 ภูมิพล (2) ดาก	13,462	3,800	9,662	5,526	41%	-	0%	-	0%	6,173	46%	2,373	25%	-2,373.00	ลดลง
	2 สิริกิติ์ (2) ลุดรคีร์	9,510	2,850	6,660	3,745	39%	-	0%	-	0%	3,683	39%	833	13%	-833.00	ลดลง
	3 แม่จืด เชียงใหม่	265	12	253	139	52%	172	65%	160	63%	173	65%	161	64%	-0.80	ลดลง
	4 แม่กวัง เชียงใหม่	263	14	249	96	36%	152	58%	138	55%	158	60%	144	58%	-6.21	ลดลง
	5 กว๊าน ลำปาง	106	3	103	70	66%	49	46%	46	45%	53	50%	50	49%	-4.00	ลดลง
	6 กว๊านหามา ลำปาง	170	6	164	152	89%	76	45%	70	43%	77	45%	71	43%	-1.00	ลดลง
	7 แดงน้อย พะเยา	939	43	896	254	28%	159	17%	116	13%	162	17%	119	13%	-3.00	ลดลง
	8 แม่จอก ลำปาง	110	16	94	47	43%	34	31%	18	19%	35	31%	19	20%	-0.96	ลดลง
รวมภาคเหนือ 34.85%	24,825	6,744	18,081	10,039	40%	642	3%	-	0%	10,514	42%	3,751	21%	-3,751.33	ลดลง	
ภาคตะวันออกเฉียงเหนือ (12)	8 ห้วยหลวง อุดรธานี	136	7	129	41	30%	76	56%	69	54%	77	57%	70	54%	-0.73	ลดลง
	9 น้ำจืด สกลนคร	520	45	475	275	53%	244	47%	199	42%	249	48%	204	43%	-4.51	ลดลง
	10 น้ำพุง (2) สกลนคร	165	8	157	56	34%	46	28%	38	24%	49	30%	41	26%	-3.72	ลดลง
	11 จันทบุรี (2) ชัยภูมิ	164	37	127	76	47%	60	37%	23	18%	60	36%	23	18%	0.50	เพิ่มขึ้น
	12 อุมสิริ (2) ขอนแก่น	2,431	581	1,850	893	37%	818	34%	237	13%	816	34%	235	13%	1.93	เพิ่มขึ้น
	13 ลำปาว กาฬสินธุ์	1,980	100	1,880	849	43%	950	48%	850	45%	933	47%	833	44%	17.56	เพิ่มขึ้น
	14 สาดสอง นครราชสีมา	314	22	292	161	51%	-	0%	-	0%	166	53%	144	49%	-144.00	ลดลง
	15 ลำพระเพลิง นครราชสีมา	155	1	154	94	61%	67	43%	66	43%	67	43%	66	43%	0.16	เพิ่มขึ้น
	16 มอญ นครราชสีมา	141	7	134	86	61%	-	0%	-	0%	69	49%	62	46%	-62.00	ลดลง
	17 ลำพระนครราชสีมา	275	7	268	180	65%	-	0%	-	0%	124	45%	117	44%	-117.00	ลดลง
	18 ลำปางรอง บุรีรัมย์	121	3	118	93	77%	79	65%	76	64%	79	66%	76	65%	-0.64	ลดลง
	19 สีนะคร (2) อุบลราชธานี	1,966	831	1,135	1,125	57%	1,057	54%	226	20%	1,062	54%	231	20%	-5.90	ลดลง
รวมภาคตะวันออกเฉียงเหนือ 11.80%	8,369	1,649	6,720	3,930	47%	3,397	41%	1,784	27%	3,751	45%	2,102	31%	-318.35	ลดลง	
ภาคกลาง (3)	20 ป่าสักลือห์ ลพบุรี	960	3	957	187	19%	112	12%	109	11%	117	12%	114	12%	-5.16	ลดลง
	21 พันเสลา สุโขทัย	160	17	143	76	47%	86	54%	69	48%	86	54%	69	48%	0.15	เพิ่มขึ้น
	22 กระเสียว สุพรรณบุรี	299	99	200	183	61%	79	26%	-	0%	77	26%	-	0%	-	คงที่
รวมภาคกลาง 1.92%	1,419	119	1,300	446	31%	277	20%	178	13%	280	20%	161	12%	16.65	เพิ่มขึ้น	
ภาคตะวันออก (2)	23 ศรีนครินทร์ (2) กาญจนบุรี	17,745	10,265	7,480	13,841	78%	12,428	70%	2,163	29%	12,465	70%	2,200	29%	-36.81	ลดลง
	24 ราชาลงกรณ (2) กาญจนบุรี	8,860	3,012	5,848	4,723	53%	4,028	45%	1,016	17%	4,030	45%	1,018	17%	-2.41	ลดลง
	รวมภาคตะวันออก 37.51%	26,605	13,277	13,328	18,564	70%	16,456	62%	3,179	24%	16,495	62%	3,218	24%	-39.22	ลดลง
ภาคตะวันตก (6+4)	25 ขุนตาษา นครนายก	224	5.00	219	49	22%	68	31%	63	29%	67	30%	62	28%	1.72	เพิ่มขึ้น
	26 คลองสีบัวตอง ฉะเชิงเทรา	420	30.00	390	109	26%	70	17%	40	10%	73	17%	43	11%	-3.17	ลดลง
	27 นางพระ (3) ชลบุรี	117	12.00	105	77	66%	45	38%	33	31%	47	40%	35	33%	-1.66	ลดลง
	28 ทนงลาไหล (3) ระยอง	164	13.75	150	117	71%	72	44%	58	39%	75	46%	61	41%	-2.73	ลดลง
	29 ประแสร์ (3) ระยอง	295	20.00	275	190	65%	188	64%	168	61%	189	64%	169	61%	-0.50	ลดลง
	30 นานประชัน (3) ชลบุรี	17	0.72	16	10	62%	9	54%	8	52%	9	55%	8.41	53%	-0.23	ลดลง
	31 ทนงคีรี (3) ชลบุรี	21	1.00	20	17	80%	13	59%	12	57%	13	60%	11.82	58%	-0.20	ลดลง
	32 คลองกรวย (3) ระยอง	79	3.00	76	52	66%	27	34%	24	31%	28	36%	25.28	33%	-1.26	ลดลง
	33 คลองใหญ่ (3) ระยอง	45	3.00	42	31	69%	23	50%	20	46%	22	49%	19.06	45%	0.65	เพิ่มขึ้น
	34 นครินทร์จินดา ปทุมธานี	295	19.00	276	80	27%	77	26%	58	21%	77	26%	58.09	21%	-0.09	ลดลง
รวมภาคตะวันตก 2.37%	1,678	107	1,570	733	44%	592	35%	484	31%	599	36%	492	31%	-7.47	ลดลง	
ภาคใต้ (4)	35 แฉกกระจ่าง เพชรบุรี	710	65	645	366	52%	206	29%	141	22%	206	29%	141	22%	-0.21	ลดลง
	36 ปราณบุรี ประจวบคีรีขันธ์	391	18	373	227	58%	67	17%	49	13%	67	17%	49	13%	-	คงที่
	37 ทรัพย์รักษา (2) สุราษฎร์ธานี	5,639	1,352	4,287	3,347	59%	3,102	55%	1,750	41%	3,114	55%	1,762	41%	-11.39	ลดลง
	38 นางลา (2) ยะลา	1,454	276	1,178	996	69%	947	65%	671	57%	962	66%	686	58%	-15.10	ลดลง
รวมภาคใต้ 11.55%	8,194	1,711	6,483	4,937	60%	4,322	53%	2,611	40%	4,348	53%	2,637	41%	-26.70	ลดลง	
รวมทั้งประเทศ 100%(38)	71,090	23,607	47,482	38,649	54%	25,686	36%	8,236	17%	30,132	42%	12,362	26%	-4,126.42	ลดลง	

ที่มาข้อมูล : ตารางสรุปสภาพน้ำในอ่างเก็บน้ำขนาดใหญ่ทั่วประเทศ และตารางสรุปสภาพน้ำในอ่างเก็บน้ำภาคตะวันออก กรมชลประทาน

หมายเหตุ :

- 1) อ่างเก็บน้ำขนาดใหญ่ หมายถึง อ่างเก็บน้ำที่มีความจุตั้งแต่ 100 ล้าน ลบ.ม. ขึ้นไป
 - 2) เป็นอ่างเก็บน้ำอยู่ในการรับผิดชอบของการไฟฟ้าฝ่ายผลิตแห่งประเทศไทย(10) นอกนั้นอยู่ในความรับผิดชอบของกรมชลประทาน(28)
 - 3) เป็นอ่างเก็บน้ำขนาดกลางที่มีความสำคัญต่อการอุตสาหกรรมและการประมง ของลุ่มน้ำชายฝั่งทะเลตะวันออก
 - 4) จังหวัดที่มีอ่างเก็บน้ำขนาดใหญ่มีจำนวน 26 จังหวัด ในปี 50 จังหวัด
 - 5) ที่มา : กรมชลประทาน และการไฟฟ้าฝ่ายผลิตแห่งประเทศไทย
- รศ. หนวยถึง ระดับน้ำเก็บกักของอ่าง



ลำดับของเขื่อนตามความ

- 1.ศรีนครินทร์ 2.ภูมิพล 3.สิริกิติ์ 4.ราชาลงกรณ 5.ชัยปราการ
- 6.อุบลรัตน์ 7.สิรินธร 8.นางลา 9.ลำปาว 10.ป่าสัก

ลำดับของเขื่อนตามปริมาณน้ำใช้การได้

- 1.ภูมิพล 2.ศรีนครินทร์ 3.สิริกิติ์ 4.ราชาลงกรณ 5.ชัยปราการ
- 6.ลำปาว 7.อุบลรัตน์ 8.นางลา 9.สิรินธร 10.ป่าสัก