

รายงานสรุปสภาพน้ำในอ่างเก็บน้ำขนาดใหญ่และขนาดกลาง

รายงานสถานการณ์ ณ วันที่ 24 กรกฎาคม 2566

ปริมาณน้ำรวมทั่วประเทศ 71,090 ล้าน ลบ.ม.



เปรียบเทียบปริมาณน้ำรวมทั่วประเทศ ปัจจุบัน วันที่ 56 และ ปี 55

วันที่ 24 กรกฎาคม 2566 เท่ากับ 35,907 ล้าน ลบ.ม. หรือ เท่ากับ 51%

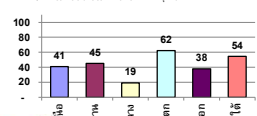
วันที่ 24 กรกฎาคม 2565 เท่ากับ 39,391 ล้าน ลบ.ม. หรือ เท่ากับ 55%

ปริมาณน้ำในอ่างที่ใช้การได้ในสัดส่วนที่ + มากกว่า / - น้อยกว่า สืบต่อก่อน 231.02 ล้าน ลบ.ม.

สรุปสถานการณ์ปริมาณน้ำในอ่างเก็บน้ำที่ใช้ในกิจกรรมไม่ประเท มกทกฯ ปริมาณน้ำที่ในแลเข้างอ่าง เมื่อเทียบกับปริมาณที่ห้ามมา ควรใช้น้ำอย่างระมัดระวัง

Table with 5 columns: ภูมิภาค (ภาคเหนือ, ภาคตะวันออกเฉียงเหนือ, ภาคกลาง, ภาคตะวันออก, ภาคใต้), สถานการณ์ปริมาณน้ำในอ่าง (ลดลง, คงที่, เพิ่มขึ้น, รวม), ปริมาณน้ำเปลี่ยนแปลง (ล้าน ม.³), สถานะ (ปริมาณน้ำในอ่างเก็บน้ำลดลง, ปริมาณน้ำในอ่างเก็บน้ำเพิ่มขึ้น).

% ปริมาณน้ำรวมแต่ละภาคปัจจุบัน



สรุปสถานการณ์ปริมาณน้ำในอ่าง: คงที่ 1 ล้าน, ลดลง 17 ล้าน, เพิ่มขึ้น 20 ล้าน.

Main data table with columns: ภูมิภาค, ความจุ, ปริมาณน้ำที่ใช้งานไม่ได้, วิชาการ, ปริมาณน้ำรวม, ปัจจุบัน, สืบต่อก่อน, ปริมาณน้ำเปลี่ยนแปลง, สถานการณ์.

ที่มาข้อมูล : ตารางสรุปสภาพน้ำในอ่างเก็บน้ำขนาดใหญ่ทั่วประเทศ และตารางสรุปสภาพน้ำในอ่างเก็บน้ำภาคตะวันออกเฉียงเหนือ กรมชลประทาน

หมายเหตุ :

- 1) อ่างเก็บน้ำขนาดใหญ่ หมายถึง อ่างเก็บน้ำที่มีความจุตั้งแต่ 100 ล้าน ลบ.ม. ขึ้นไป
2) เป็นอ่างเก็บน้ำอยู่ในความรับผิดชอบของการไฟฟ้าฝ่ายผลิตแห่งประเทศไทย(10) นอกนั้นอยู่ในความรับผิดชอบของกรมชลประทาน(28)
3) เป็นอ่างเก็บน้ำขนาดกลางที่มีความสำคัญต่ออุตสาหกรรมและการประปาฯ ของลุ่มน้ำชายฝั่งทะเลตะวันออก
4) จังหวัดที่มีอ่างเก็บน้ำขนาดใหญ่มีจำนวน 26 จังหวัด ไม่มี 50 จังหวัด
5) ที่มา : กรมชลประทาน และการไฟฟ้าฝ่ายผลิตแห่งประเทศไทย
รศ. นายชัชวาลย์ สุขสมจิตต์

ศูนย์เฝ้าระวังฯ กองวิเคราะห์และประเมินสถานการณ์น้ำ กรมชลประทาน

ลำดับของเขื่อนตามความยาว

- 1.ศรีนครินทร์ 2.ภูมิพล 3.สิริภักดิ์ 4.วีรชาลงนคร 5.รัชชประภา
6.ลุมสิริพนธ์ 7.สิรินธร 8.มางลา 9.ลำปาว 10.ป่าสัก

ลำดับของเขื่อนตามปริมาณน้ำใช้การได้

- 1.ภูมิพล 2.ศรีนครินทร์ 3.สิริภักดิ์ 4.วีรชาลงนคร 5.รัชชประภา
6.ลำปาว 7.ลุมสิริพนธ์ 8.มางลา 9.สิรินธร 10.ป่าสัก