



ระบบติดตามสถานการณ์น้ำทางไกลอัตโนมัติ

กองวิเคราะห์และประเมินสถานการณ์น้ำ กรมทรัพยากรน้ำ กระทรวงทรัพยากรธรรมชาติและสิ่งแวดล้อม
180/3 ถนนพระรามที่ 6 ซอย 34 แขวงพญาไท เขตพญาไท กรุงเทพมหานคร 10400 โทรศัพท์ 0 2271 6000
<http://tele-bangpakong.dwr.go.th>



รายงานสถานการณ์น้ำลุ่มน้ำบางปะกง วันที่ 4 สิงหาคม 2566

1) สภาพภูมิอากาศ (ที่มา : กรมอุตุนิยมวิทยา)

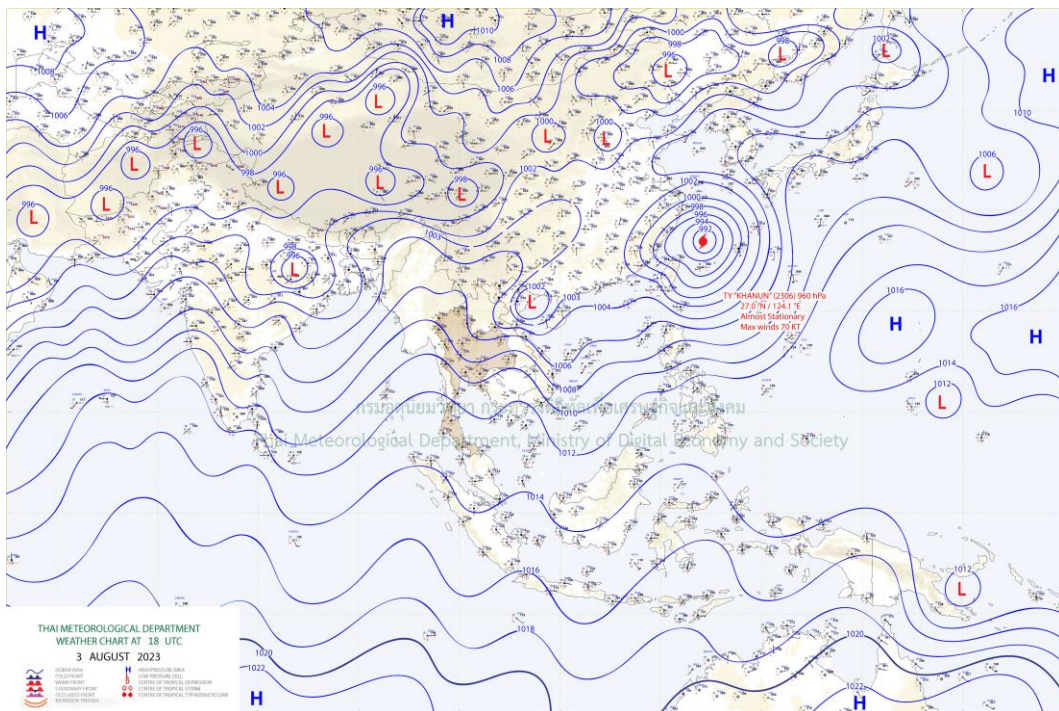
สภาพอากาศวันนี้

พยากรณ์อากาศ 24 ชั่วโมงข้างหน้า มรสุมตะวันตกเฉียงใต้กำลังปานกลางที่พัดปกคลุมทะเลอันดามัน ประเทศไทย และอ่าวไทย ประกอบกับมีหย่อมความกดอากาศต่ำบริเวณชายฝั่งประเทศเวียดนามตอนบนและอ่าวตังเกี๋ย ทำให้ประเทศไทยยังคงมีฝนตกหนักบางแห่งบริเวณภาคเหนือ และภาคตะวันออกเฉียงเหนือ โดยมีฝนตกหนักมากบางพื้นที่ในภาคตะวันออกเฉียงเหนือ สำหรับคลื่นลมบริเวณทะเลอันดามันตอนบน และอ่าวไทยตอนบนมีกำลังปานกลาง ทะเลมีคลื่นสูงประมาณ 2 เมตร บริเวณที่มีฝนฟ้าคะนองคลื่นสูงมากกว่า 2 เมตร ส่วนทะเลอันดามันตอนล่างและอ่าวไทยตอนล่าง ทะเลมีคลื่นสูง 1-2 เมตร บริเวณที่มีฝนฟ้าคะนองคลื่นสูงมากกว่า 2 เมตร

อนึ่ง พายุไต้ฝุ่น “ขนุน” (KHANUN) บริเวณด้านตะวันออกเฉียงเหนือของไต้หวัน คาดว่าจะเคลื่อนไปประเทศญี่ปุ่น ในช่วงวันที่ 5-7 ส.ค. 66

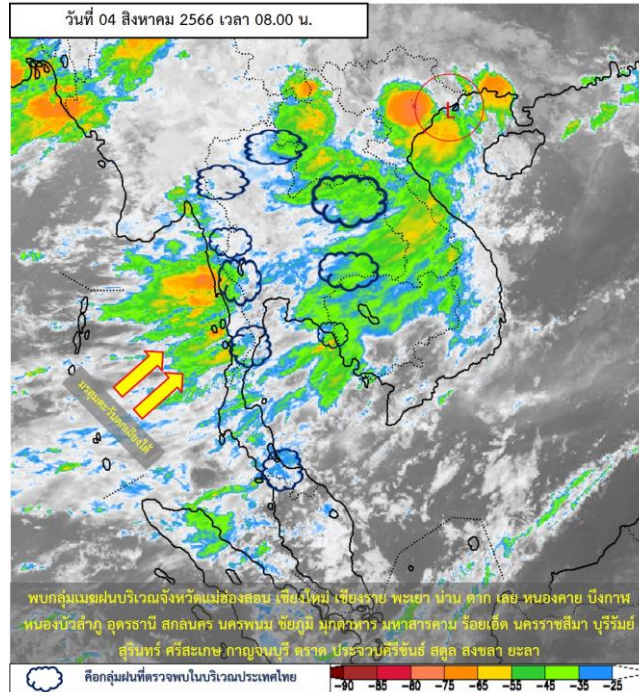
สภาพอากาศภาคตะวันออกเฉียงเหนือ (เวลา 6:00 น.วันนี้ - 6:00 น.วันพรุ่งนี้)

มีฝนฟ้าคะนอง ร้อยละ 60 ของพื้นที่ อุณหภูมิต่ำสุด 26-28 องศาเซลเซียส อุณหภูมิสูงสุด 33-35 องศาเซลเซียส ลมตะวันตกเฉียงใต้ ความเร็ว 10-25 กม./ชม.

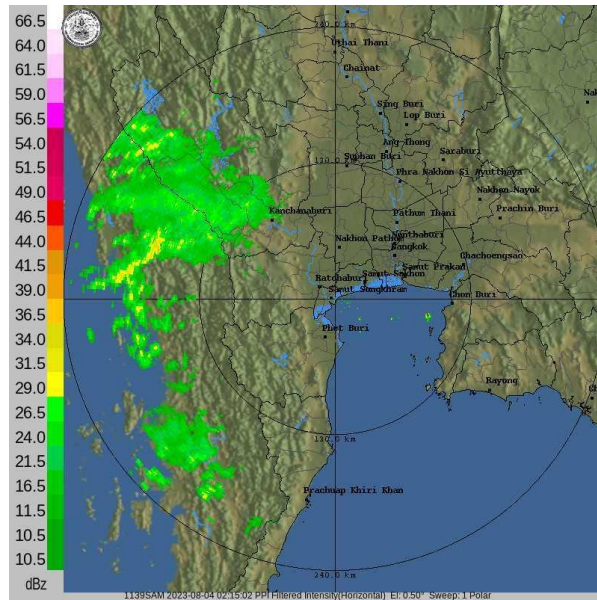


แผนที่อากาศ

รายงานสถานการณ์น้ำลุ่มน้ำบางปะกง วันที่ 4 สิงหาคม 2566



ภาพถ่ายดาวเทียม



ภาพดาวเทียม : พบกลุ่มเมฆฝนปกคลุมบริเวณจังหวัดแม่ฮ่องสอน เชียงใหม่ เชียงราย พะเยา น่าน ตาก เลย หนองคาย บึงกาฬ หนองบัวลำภู อุดรธานี สกลนคร นครพนม ชัยภูมิ มุกดาหาร มหาสารคาม ร้อยเอ็ด นครราชสีมา บุรีรัมย์ สุรินทร์ ศรีสะเกษ กาญจนบุรี ตราด ประจวบคีรีขันธ์ สตูล สงขลา ยะลา

ภาพเรดาร์ : เวลา 7.00 น. ไม่พบกลุ่มเมฆฝนปกคลุมบริเวณลุ่มน้ำบางปะกงและปราจีนบุรี



ระบบติดตามสถานการณ์น้ำทางไกลอัตโนมัติ

กองวิเคราะห์และประเมินสถานการณ์น้ำ กรมทรัพยากรน้ำ กระทรวงทรัพยากรธรรมชาติและสิ่งแวดล้อม
180/3 ถนนพระรามที่ 6 ซอย 34 แขวงพญาไท เขตพญาไท กรุงเทพมหานคร 10400 โทรศัพท์ 0 2271 6000
<http://tele-bangpakong.dwr.go.th>



รายงานสถานการณ์น้ำลุ่มน้ำบางปะกง วันที่ 4 สิงหาคม 2566

2) สรุปสถานการณ์ฝน

สรุปสถานการณ์ฝนในลุ่มน้ำบางปะกง จากข้อมูลตรวจวัดปริมาณน้ำฝนของสถานีโทรมาตรของระบบติดตามสถานการณ์น้ำทางไกลอัตโนมัติ กรมทรัพยากรน้ำ สละสม 24 ชั่วโมง ระหว่างวันที่ 3 สิงหาคม 2566 เวลา 07:00 น. ถึงวันที่ 4 สิงหาคม 2566 เวลา 07:00 น. และข้อมูลคาดการณ์ปริมาณน้ำฝนสละสม ดังแสดงในตารางนี้

สถานีโทรมาตร	ที่ตั้ง	ปริมาณฝนตรวจวัดสะสม (มม.)			ปริมาณฝนคาดการณ์ล่วงหน้า (มม.)		
		ฝนเมื่อวาน	ฝน 2 วัน	ฝน 3 วัน	วันนี้	1 วัน	2 วัน
บ้านท่าข้าม	ต.ท่าข้าม อ.บางปะกง จ.ฉะเชิงเทรา	0.00	0.00	0.00	0.00	0.00	0.00
บ้านโสธร (ค่ายศรีโสธร)	ต.หน้าเมือง อ.เมือง จ.ฉะเชิงเทรา	1.00	1.00	2.00	8.00	0.00	0.00
บ้านบางขนาก	ต.บางขนาก อ.บางน้ำเปรี้ยว จ.ฉะเชิงเทรา	2.00	4.50	4.50	2.50	0.00	0.00
บ้านโยธะกา	ต.บางเตย อ.บ้านสร้าง จ.ปราจีนบุรี	0.50	1.50	17.00	1.00	0.00	0.00
บ้านใหม่ (เขานางบัวช)	ต.ศรีนาวา อ.เมือง จ.นครนายก	4.00	16.50	17.50	19.00	0.00	0.00
บ้านสร้าง	ต.บ้านสร้าง อ.บ้านสร้าง จ.ปราจีนบุรี	2.50	2.50	6.00	0.00	0.00	0.00
บ้านหาดสูง	ต.วังตาล อ.กบินทร์บุรี จ.ปราจีนบุรี	8.50	9.00	24.50	43.00	0.00	0.00
บ้านโคกอุดม	ต.หนองกุ่ม อ.กบินทร์บุรี จ.ปราจีนบุรี	4.00	4.00	11.50	20.50	0.00	0.00
บ้านชะอ้อม(แควหนุมาน)	ต.ลำพันตา อ.นาดี จ.ปราจีนบุรี	12.50	15.50	22.00	35.50	0.00	0.00
บ้านกุดบอน	ต.วังตะเคียน อ.กบินทร์บุรี จ.ปราจีนบุรี	12.00	20.00	51.00	103.00	0.00	0.00
บ้านเก่าเขาฉกรรจ์	ต.หนองหว้า อ.เขาฉกรรจ์ จ.สระแก้ว	8.00	15.50	15.50	14.50	0.00	0.00
บ้านแก่งไทร	ต.หนองบอน อ.เมือง จ.สระแก้ว	0.00	0.00	0.00	66.00	0.00	0.00
บ้านทุ่งยายชี	ต.ท่าตะเกียบ อ.ท่าตะเกียบ จ.ฉะเชิงเทรา	2.50	3.50	4.50	16.50	0.00	0.00
บ้านทุ่งกระทราย	ต.เกาะจันทร์ อ.เกาะจันทร์ จ.ชลบุรี	2.00	2.00	2.00	0.00	0.00	0.00
บ้านป่าชะ	ต.ป่าชะ อ.บ้านนา จ.นครนายก	0.00	0.00	0.00	0.00	0.00	0.00
บ้านท่าไผ่ป่า	ต.วัดโบสถ์ อ.เมือง จ.ปราจีนบุรี	1.50	4.50	6.00	54.50	0.00	0.00
บ้านวังกะจะ	ต.วังเย็น อ.แปลงยาว จ.ฉะเชิงเทรา	3.50	3.50	3.50	12.50	0.00	0.00
บ้านวังท่าช้าง	ต.วังท่าช้าง อ.กบินทร์บุรี จ.ปราจีนบุรี	7.50	10.50	11.50	51.50	0.00	0.00
บ้านโคกปีป (ศรีมโหสถ)	ต.โคกปีป อ.ศรีมโหสถ จ.ปราจีนบุรี	0.00	0.00	0.00	0.00	0.00	0.00



ระบบติดตามสถานการณ์น้ำทางไกลอัตโนมัติ

กองวิเคราะห์และประเมินสถานการณ์น้ำ กรมทรัพยากรน้ำ กระทรวงทรัพยากรธรรมชาติและสิ่งแวดล้อม
180/3 ถนนพระรามที่ 6 ซอย 34 แขวงพญาไท เขตพญาไท กรุงเทพมหานคร 10400 โทรศัพท์ 0 2271 6000
<http://tele-bangpakong.dwr.go.th>



รายงานสถานการณ์น้ำลุ่มน้ำบางปะกง วันที่ 4 สิงหาคม 2566

สถานีโทรมาตร	ที่ตั้ง	ปริมาณฝนตรวจวัดสะสม (มม.)			ปริมาณฝนคาดการณ์ล่วงหน้า (มม.)		
		ฝนเมื่อวาน	ฝน 2 วัน	ฝน 3 วัน	วันนี้	1 วัน	2 วัน
บ้านทับช้าง	ต.ทับช้าง อ.สอยดาว จ.จันทบุรี	0.00	0.00	5.50	7.50	0.00	0.00
บ้านชะอม (บำรุงธรรม)	ต.ชะอม อ.แก่งคอย จ.สระบุรี	0.00	0.00	0.00	7.00	0.00	0.00
บ้านช่องมะเฟือง	ต.หนองรี อ.เมือง จ.ชลบุรี	0.00	0.00	0.00	0.00	0.00	0.00
บ้านช่อง	ต.วัดสุวรรณ อ.ปอทอง จ.ชลบุรี	0.00	0.00	0.00	0.50	0.00	0.00
บ้านชำปางาม	ต.ท่ากระดาน อ.สนามชัยเขต จ.ฉะเชิงเทรา	3.00	3.00	3.50	17.00	0.00	0.00
บ้านแก่งใหญ่	ต.แก่งดินสอ อ.นาดี จ.ปราจีนบุรี	6.50	21.00	26.50	15.50	0.00	0.00
บ้านตะคร้อเหนือ	ต.บุไผ่ อ.ประจันตคาม จ.ปราจีนบุรี	17.00	23.00	24.50	31.50	0.00	0.00
บ้านตากฟ้า	ต.ชัยมะกรูด อ.คลองหาด จ.สระแก้ว	6.00	6.50	7.50	57.00	0.00	0.00
บ้านคลองเจริญสุข	ต.วังทอง อ.วังสมบูรณ์ จ.สระแก้ว	1.00	2.00	2.00	118.50	0.00	0.00
บ้านห้วยชัน	ต.ช่องกุ่ม อ.วัฒนานคร จ.สระแก้ว	1.50	4.50	9.50	0.50	0.00	0.00
บ้านไทรทอง	ต.พระเพลิง อ.เขาฉกรรจ์ จ.สระแก้ว	3.50	3.50	3.50	22.50	0.00	0.00



ระบบติดตามสถานการณ์น้ำทางไกลอัตโนมัติ

กองวิเคราะห์และประเมินสถานการณ์น้ำ กรมทรัพยากรน้ำ กระทรวงทรัพยากรธรรมชาติและสิ่งแวดล้อม
180/3 ถนนพระรามที่ 6 ซอย 34 แขวงพญาไท เขตพญาไท กรุงเทพมหานคร 10400 โทรศัพท์ 0 2271 6000
<http://tele-bangpakong.dwr.go.th>



รายงานสถานการณ์น้ำลุ่มน้ำบางปะกง วันที่ 4 สิงหาคม 2566

3) สรุประดับน้ำรายวัน

สรุปสถานการณ์น้ำในพื้นที่ลุ่มน้ำบางปะกง จากข้อมูลตรวจวัดระดับน้ำของสถานีโทรมาตรโครงการพัฒนาระบบพยากรณ์และเตือนภัยทรัพยากรน้ำ กรมทรัพยากรน้ำ ณ เวลา 07:00 น. ของวันที่ 27 กรกฎาคม 2566 และข้อมูลระดับน้ำคาดการณ์จากแบบจำลองคณิตศาสตร์ ดังแสดงในตารางนี้

สถานีโทรมาตร	ที่ตั้ง	ระดับเตือนภัย (ม.รทก.)	ข้อมูลระดับน้ำตรวจวัด (ม.รทก.)		ระดับน้ำคาดการณ์ล่วงหน้า (ม.รทก.)				
			เมื่อวาน	วันนี้	1 วัน	2 วัน	3 วัน	แนวโน้ม	
บ้านท่าข้าม	ต.ท่าข้าม อ.บางปะกง จ.ฉะเชิงเทรา	1.80	1.36	0.79	0.87	0.88	0.93	เพิ่มขึ้น ▲	
บ้านโสธร (ค่ายศรีโสธร)	ต.หน้าเมือง อ.เมือง จ.ฉะเชิงเทรา	2.18	0.35	0.56	0.62	0.62	0.60	เพิ่มขึ้น ▲	
บ้านบางขนาก	ต.บางขนาก อ.บางน้ำเปรี้ยว จ.ฉะเชิงเทรา	1.27	0.26	0.26	0.29	0.29	0.29	เพิ่มขึ้น ▲	
บ้านโยธะกา	ต.บางเตย อ.บ้านสร้าง จ.ปราจีนบุรี	1.38	0.51	0.89	0.98	0.99	0.95	เพิ่มขึ้น ▲	
บ้านใหม่ (เขานางบัวช)	ต.ศรีนาวา อ.เมือง จ.นครนายก	11.25	7.51	7.46	8.21	8.28	8.29	เพิ่มขึ้น ▲	
บ้านสร้าง	ต.บ้านสร้าง อ.บ้านสร้าง จ.ปราจีนบุรี	3.20	0.54	1.04	1.14	1.15	1.10	เพิ่มขึ้น ▲	
บ้านหาดสูง	ต.วังตาล อ.กบินทร์บุรี จ.ปราจีนบุรี	11.00	1.25	1.87	2.06	2.08	2.01	ลดลง ▼	
บ้านโคกอุดม	ต.หนองกี่ อ.กบินทร์บุรี จ.ปราจีนบุรี	9.76	1.31	1.41	1.55	1.57	1.56	ลดลง ▼	
บ้านชะอม(แควหนุมาน)	ต.ลำพันตา อ.นาดี จ.ปราจีนบุรี	9.51	2.47	3.14	3.45	3.49	3.42	ลดลง ▼	
บ้านกุดบอน	ต.วังตะเคียน อ.กบินทร์บุรี จ.ปราจีนบุรี	17.49	6.47	6.61	7.27	7.34	7.32	ลดลง ▼	
บ้านเก่าเขาฉกรรจ์	ต.หนองหว้า อ.เขาฉกรรจ์ จ.สระแก้ว	52.48	41.82	41.82	41.86	41.88	41.88	เพิ่มขึ้น ▲	
บ้านแก่งไทร	ต.หนองบอน อ.เมือง จ.สระแก้ว	33.96	25.83	25.98	26.03	26.01	25.99	เพิ่มขึ้น ▲	
บ้านทุ่งยายชี	ต.ท่าตะเกียบ อ.ท่าตะเกียบ จ.ฉะเชิงเทรา	9.67	-0.01	-0.04	-0.05	-0.05	-0.04	เพิ่มขึ้น ▲	
บ้านทุ่งกระทราย	ต.เกาะจันทร์ อ.เกาะจันทร์ จ.ชลบุรี	6.95	1.55	1.59	1.64	1.61	1.60	เพิ่มขึ้น ▲	
บ้านป่าชะ	ต.ป่าชะ อ.บ้านนา จ.นครนายก	7.31	2.9	2.94	2.97	3.00	2.99	เพิ่มขึ้น ▲	
บ้านท่าไผ่ป่า	ต.วัดโบสถ์ อ.เมือง จ.ปราจีนบุรี	5.06	4.45	4.57	4.62	4.66	4.64	เพิ่มขึ้น ▲	



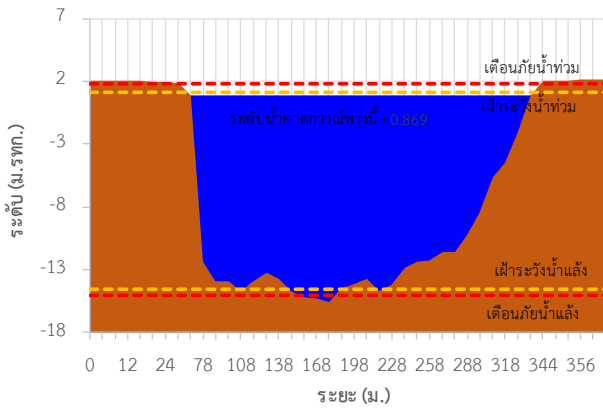
ระบบติดตามสถานการณ์น้ำทางไกลอัตโนมัติ

กองวิเคราะห์และประเมินสถานการณ์น้ำ กรมทรัพยากรน้ำ กระทรวงทรัพยากรธรรมชาติและสิ่งแวดล้อม
180/3 ถนนพระรามที่ 6 ซอย 34 แขวงพญาไท เขตพญาไท กรุงเทพมหานคร 10400 โทรศัพท์ 0 2271 6000
<http://tele-bangpakong.dwr.go.th>

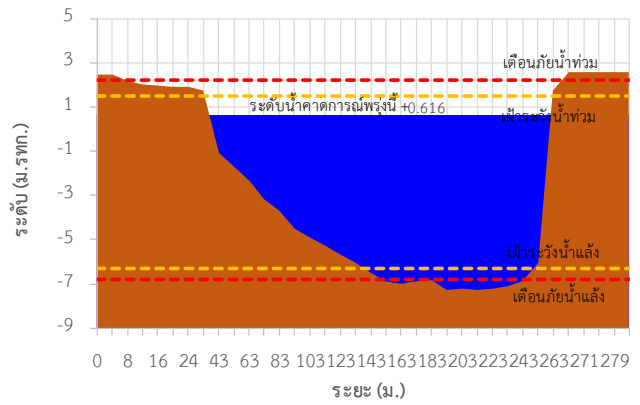


รายงานสถานการณ์น้ำลุ่มน้ำบางปะกง วันที่ 4 สิงหาคม 2566

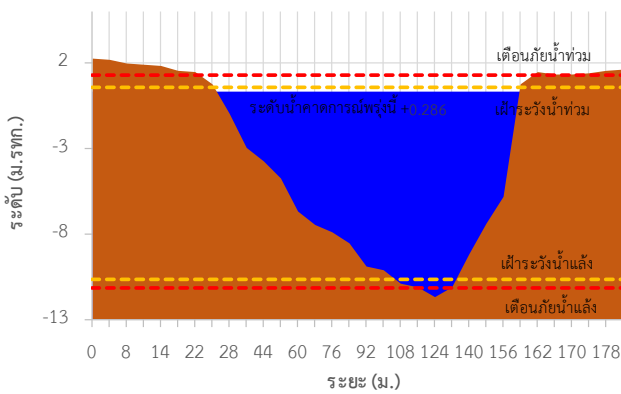
TC151004 บ้านท่าข้าม



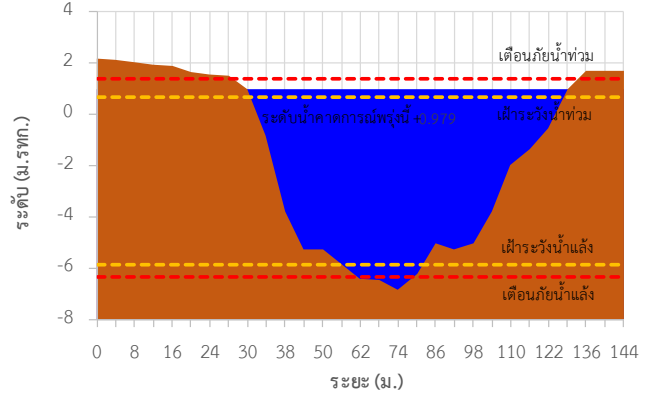
TC151003 บ้านโสธร (ค่ายศรีโสธร)



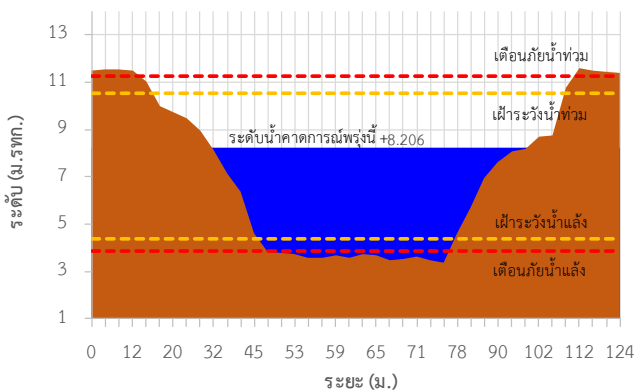
TC151002 บ้านบางขนาก



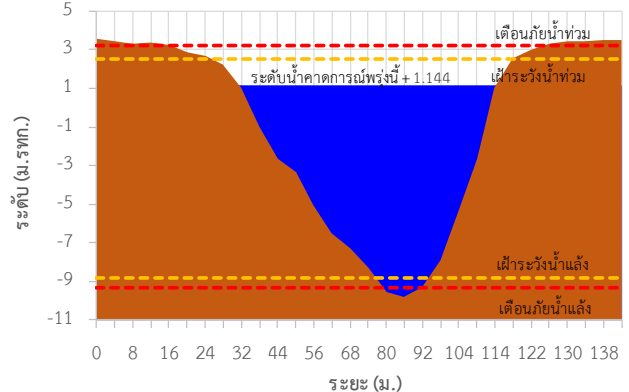
TC150603 บ้านโยธะกา



TC150602 บ้านใหม่ (เขานางบวช)



TC150503 บ้านสร้าง





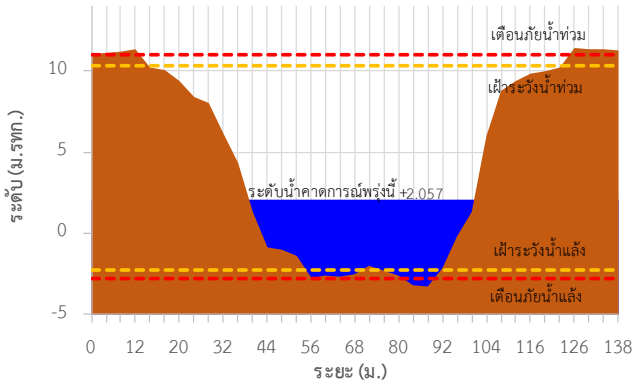
ระบบติดตามสถานการณ์น้ำทางไกลอัตโนมัติ

กองวิเคราะห์และประเมินสถานการณ์น้ำ กรมทรัพยากรน้ำ กระทรวงทรัพยากรธรรมชาติและสิ่งแวดล้อม
180/3 ถนนพระรามที่ 6 ซอย 34 แขวงพญาไท เขตพญาไท กรุงเทพมหานคร 10400 โทรศัพท์ 0 2271 6000
<http://tele-bangpakong.dwr.go.th>

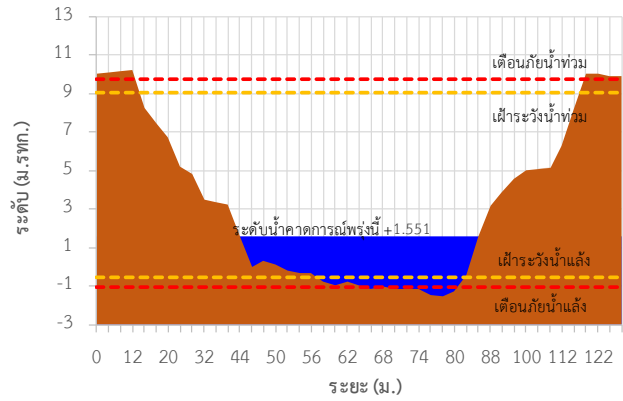


รายงานสถานการณ์น้ำลุ่มน้ำบางปะกง วันที่ 4 สิงหาคม 2566

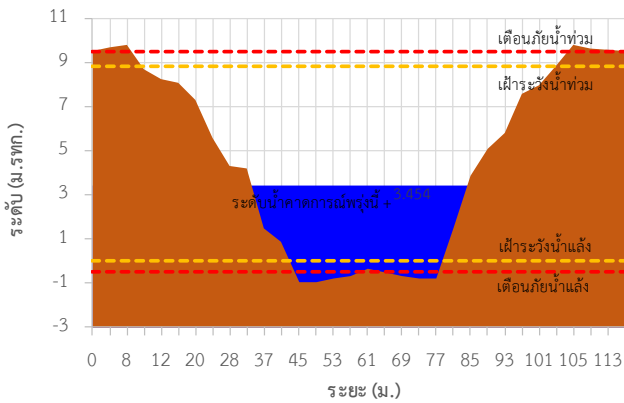
TC150501 บ้านหาดสูง



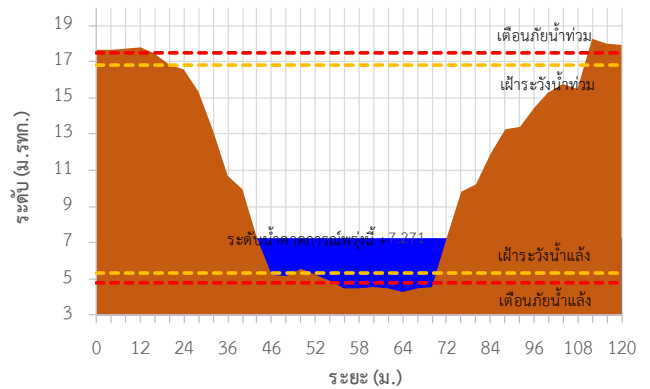
TC150407 บ้านโคกอุดม



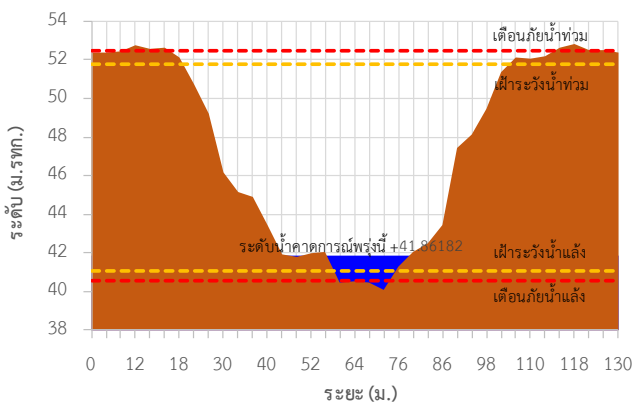
TC150408 บ้านชะอม(แควหนุมาน)



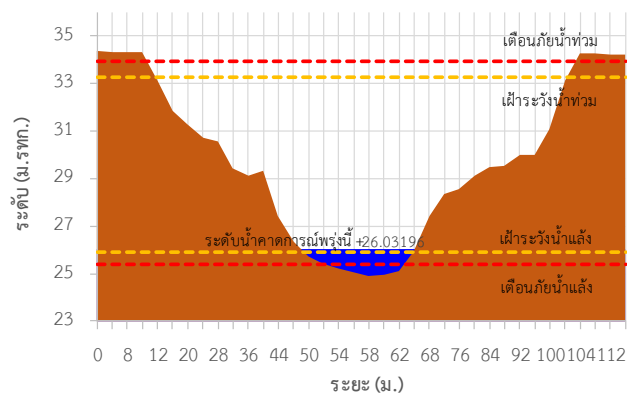
TC150301 บ้านกุดบอน



TC150105 บ้านเก่าเขาฉกรรจ์



TC150204 บ้านแก่งไทร





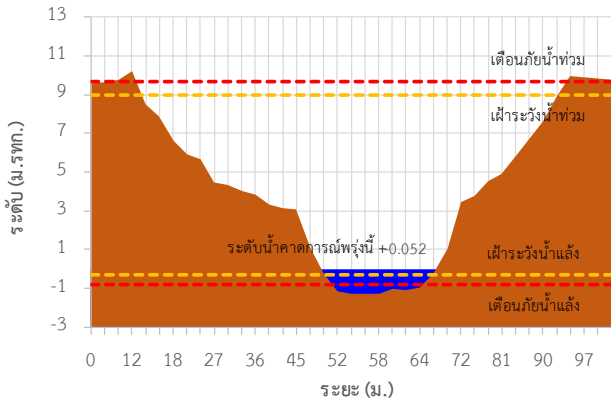
ระบบติดตามสถานการณ์น้ำทางไกลอัตโนมัติ

กองวิเคราะห์และประเมินสถานการณ์น้ำ กรมทรัพยากรน้ำ กระทรวงทรัพยากรธรรมชาติและสิ่งแวดล้อม
180/3 ถนนพระรามที่ 6 ซอย 34 แขวงพญาไท เขตพญาไท กรุงเทพมหานคร 10400 โทรศัพท์ 0 2271 6000
<http://tele-bangpakong.dwr.go.th>

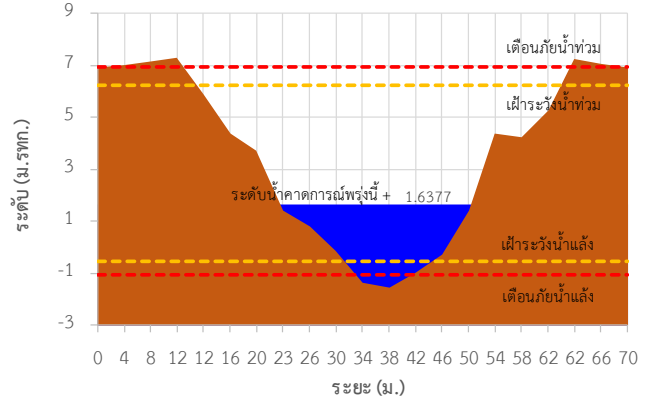


รายงานสถานการณ์น้ำลุ่มน้ำบางปะกง วันที่ 4 สิงหาคม 2566

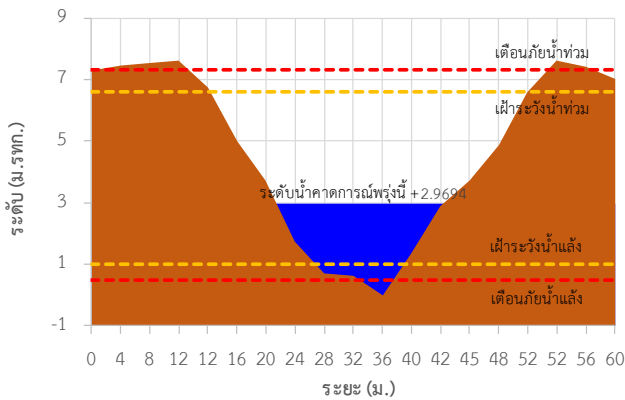
TC150801 บ้านทุ่งยายชี



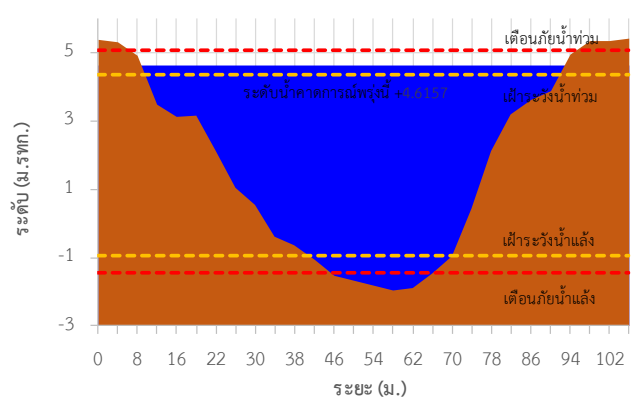
TC150901 บ้านทุ่งกระทาย



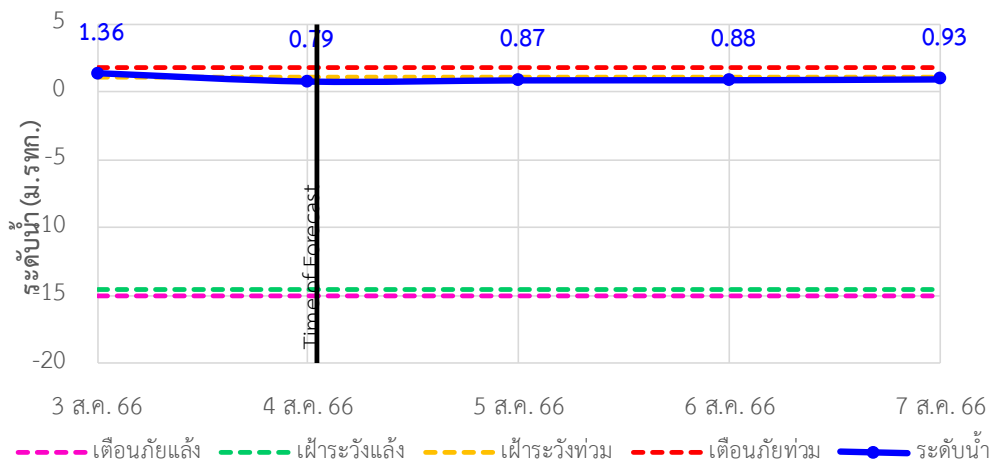
TC150604 บ้านป่าชะ



TC150502 บ้านท่าไผ่ป่า



TC151004 บ้านท่าข้าม ต.ท่าข้าม อ.บางปะกง จ.ฉะเชิงเทรา



TC151003 บ้านโสธร (ค่ายศรีโสธร) ต.หน้าเมือง อ.เมือง จ.ฉะเชิงเทรา

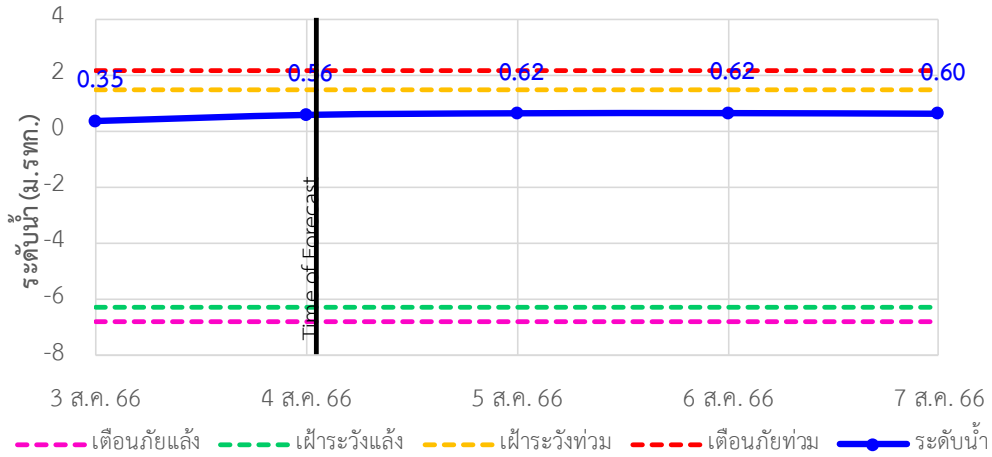


ระบบติดตามสถานการณ์น้ำทางไกลอัตโนมัติ

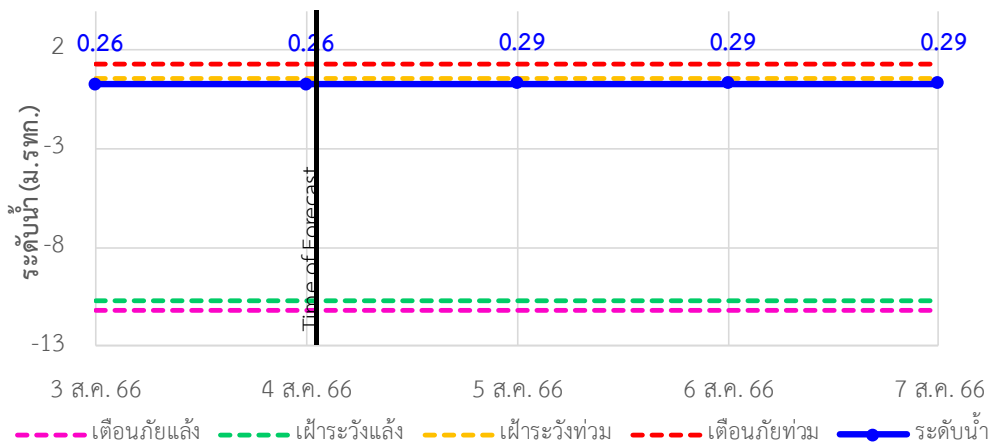
กองวิเคราะห์และประเมินสถานการณ์น้ำ กรมทรัพยากรน้ำ กระทรวงทรัพยากรธรรมชาติและสิ่งแวดล้อม
180/3 ถนนพระรามที่ 6 ซอย 34 แขวงพญาไท เขตพญาไท กรุงเทพมหานคร 10400 โทรศัพท์ 0 2271 6000
<http://tele-bangpakong.dwr.go.th>



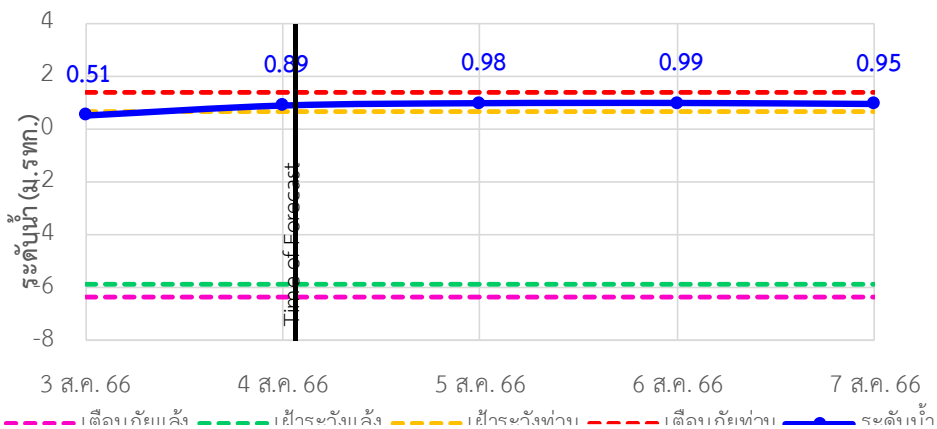
รายงานสถานการณ์น้ำลุ่มน้ำบางปะกง วันที่ 4 สิงหาคม 2566



TC151002 บ้านบางขนาก ต.บางขนาก อ.บางน้ำเปรี้ยว จ.ฉะเชิงเทรา



TC150603 บ้านโยธกา ต.บางเตย อ.บ้านสร้าง จ.ปราจีนบุรี





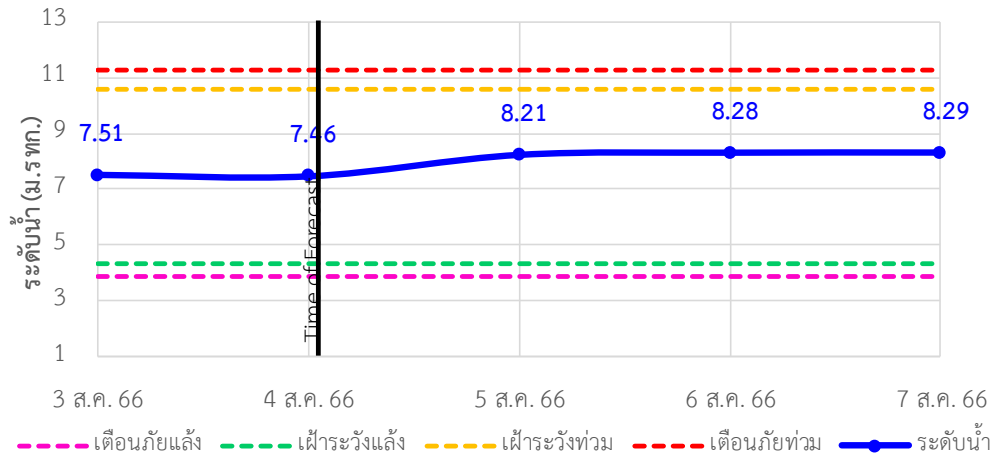
ระบบติดตามสถานการณ์น้ำทางไกลอัตโนมัติ

กองวิเคราะห์และประเมินสถานการณ์น้ำ กรมทรัพยากรน้ำ กระทรวงทรัพยากรธรรมชาติและสิ่งแวดล้อม
180/3 ถนนพระรามที่ 6 ซอย 34 แขวงพญาไท เขตพญาไท กรุงเทพมหานคร 10400 โทรศัพท์ 0 2271 6000
<http://tele-bangpakong.dwr.go.th>

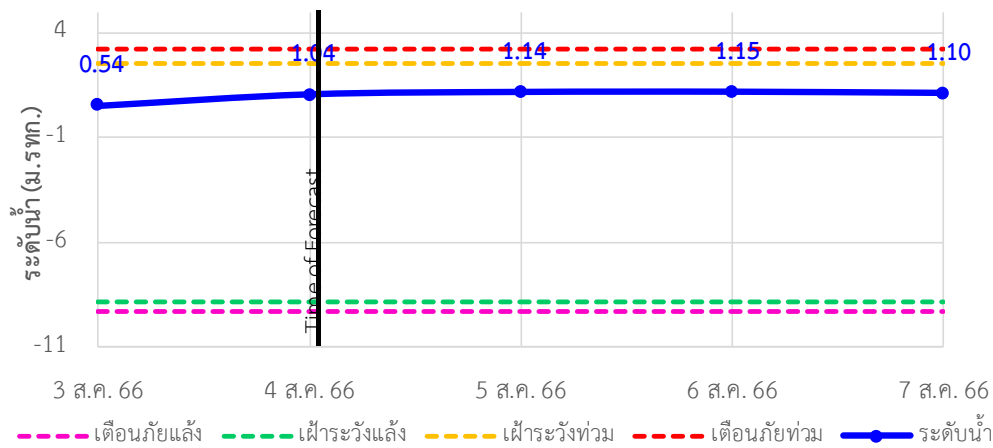


รายงานสถานการณ์น้ำลุ่มน้ำบางปะกง วันที่ 4 สิงหาคม 2566

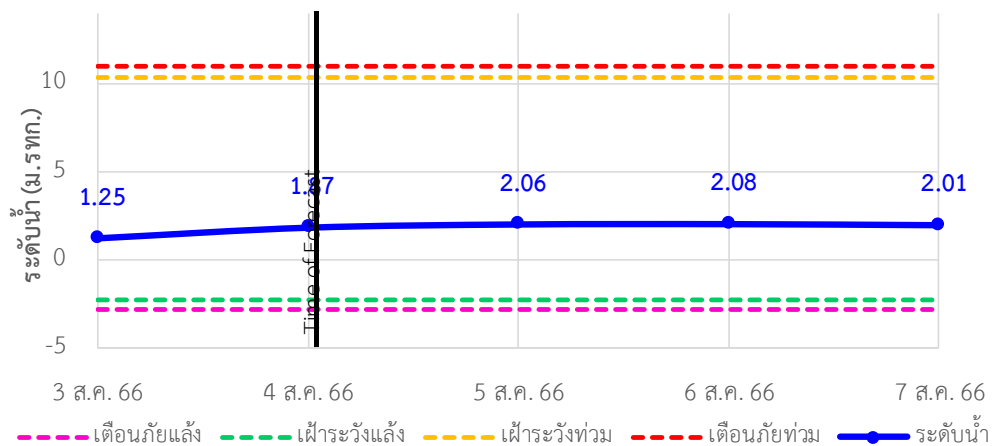
TC150602 บ้านใหม่ (เขานางบวช) ต.ศรีนาวา อ.เมือง จ.นครนายก



TC150503 บ้านสร้าง ต.บ้านสร้าง อ.บ้านสร้าง จ.ปราจีนบุรี



TC150501 บ้านหาดสูง ต.วังดาล อ.กบินทร์บุรี จ.ปราจีนบุรี





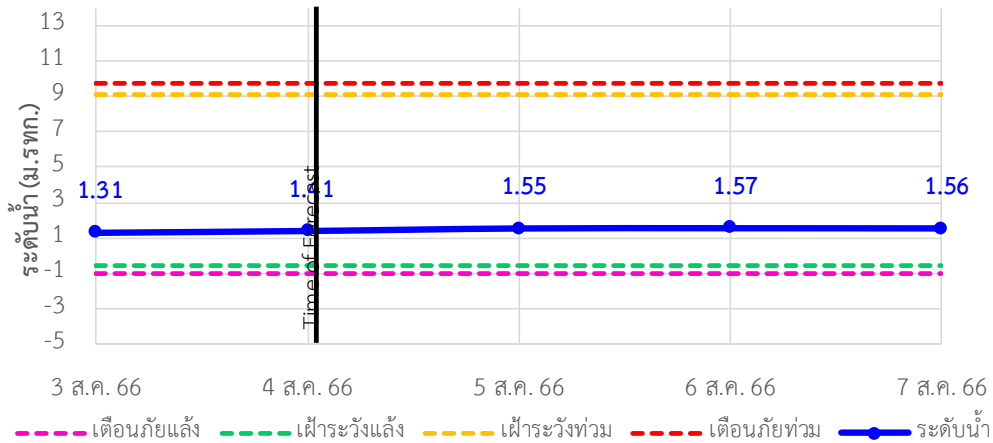
ระบบติดตามสถานการณ์น้ำทางไกลอัตโนมัติ

กองวิเคราะห์และประเมินสถานการณ์น้ำ กรมทรัพยากรน้ำ กระทรวงทรัพยากรธรรมชาติและสิ่งแวดล้อม
180/3 ถนนพระรามที่ 6 ซอย 34 แขวงพญาไท เขตพญาไท กรุงเทพมหานคร 10400 โทรศัพท์ 0 2271 6000
<http://tele-bangpakong.dwr.go.th>

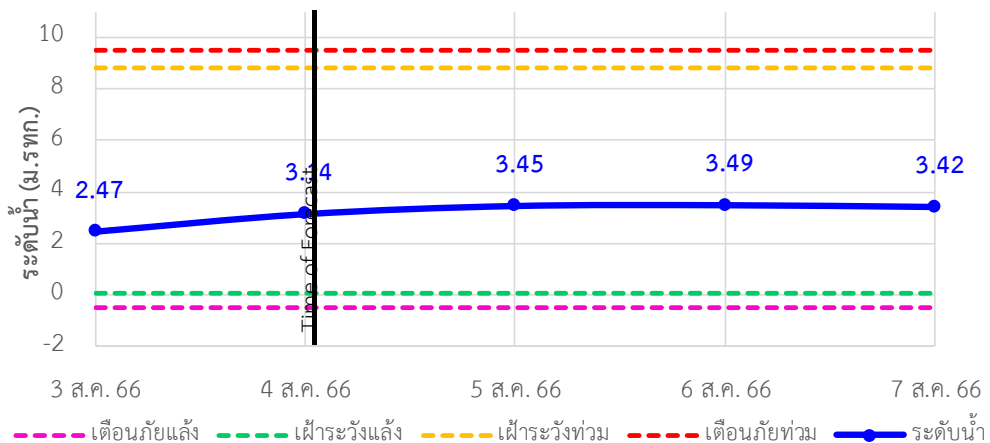


รายงานสถานการณ์น้ำลุ่มน้ำบางปะกง วันที่ 4 สิงหาคม 2566

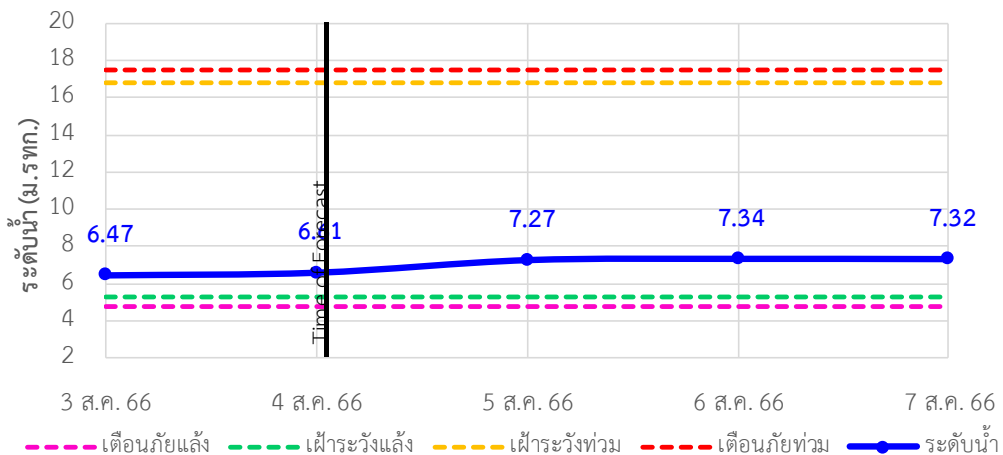
TC150407 บ้านโคกอุดม ต.หนองกี่ อ.กบินทร์บุรี จ.ปราจีนบุรี



TC150408 บ้านชะอม(แควหนุมาน) ต.สำพันตา อ.นาดี จ.ปราจีนบุรี



TC150301 บ้านกุดบอน ต.วังตะเคียน อ.กบินทร์บุรี จ.ปราจีนบุรี





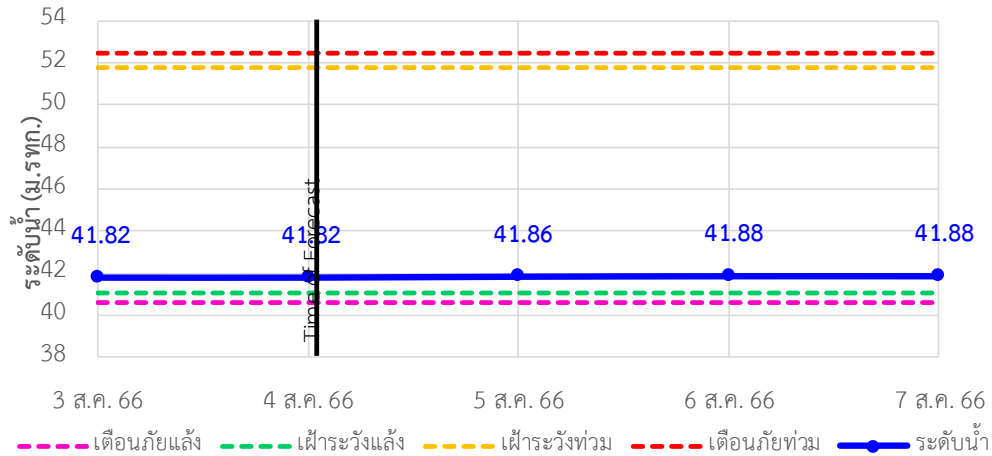
ระบบติดตามสถานการณ์น้ำทางไกลอัตโนมัติ

กองวิเคราะห์และประเมินสถานการณ์น้ำ กรมทรัพยากรน้ำ กระทรวงทรัพยากรธรรมชาติและสิ่งแวดล้อม
180/3 ถนนพระรามที่ 6 ซอย 34 แขวงพญาไท เขตพญาไท กรุงเทพมหานคร 10400 โทรศัพท์ 0 2271 6000
<http://tele-bangpakong.dwr.go.th>

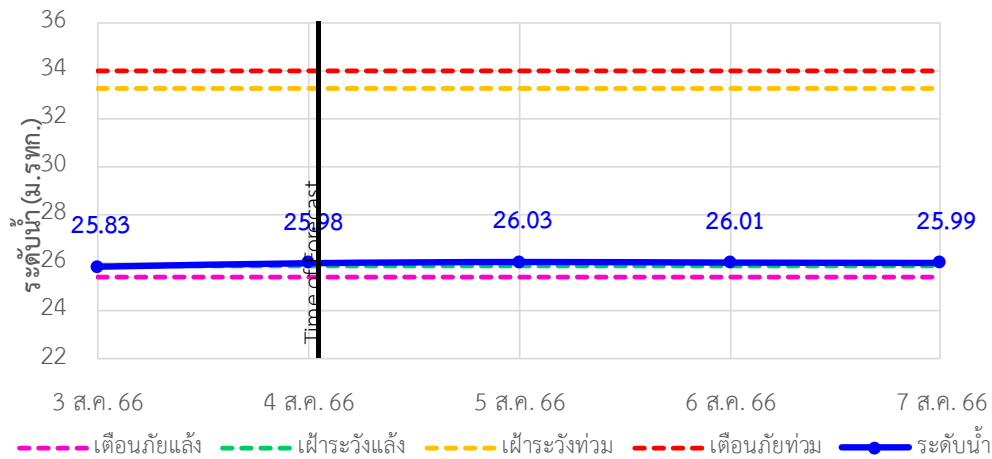


รายงานสถานการณ์น้ำลุ่มน้ำบางปะกง วันที่ 4 สิงหาคม 2566

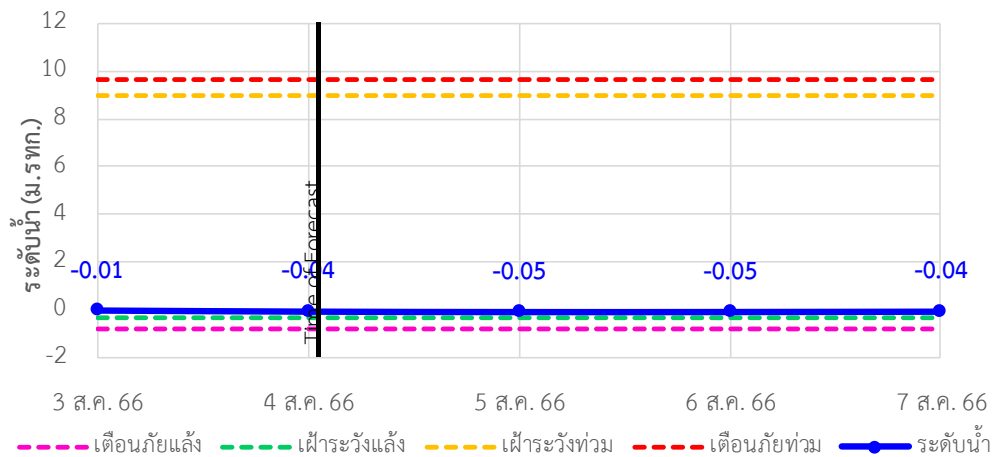
TC150105 บ้านเก่าเขาฉกรรจ์ ต.หนองหัว อ.เขาฉกรรจ์ จ.สระแก้ว



TC150204 บ้านแก่งไทร ต.หนองบอน อ.เมืองสระแก้ว จ.สระแก้ว



TC150801 บ้านทุ่งยายชี ต.ท่าตะเกียบ อ.ท่าตะเกียบ จ.ฉะเชิงเทรา





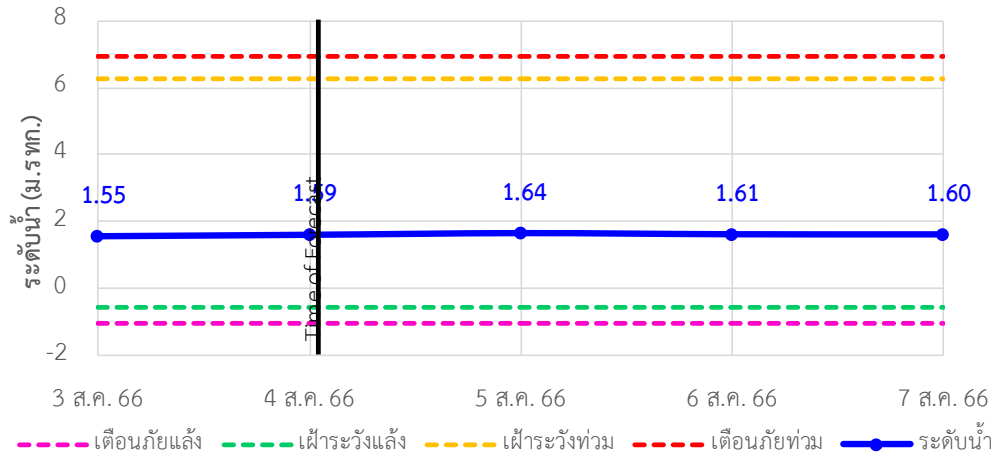
ระบบติดตามสถานการณ์น้ำทางไกลอัตโนมัติ

กองวิเคราะห์และประเมินสถานการณ์น้ำ กรมทรัพยากรน้ำ กระทรวงทรัพยากรธรรมชาติและสิ่งแวดล้อม
180/3 ถนนพระรามที่ 6 ซอย 34 แขวงพญาไท เขตพญาไท กรุงเทพมหานคร 10400 โทรศัพท์ 0 2271 6000
<http://tele-bangpakong.dwr.go.th>

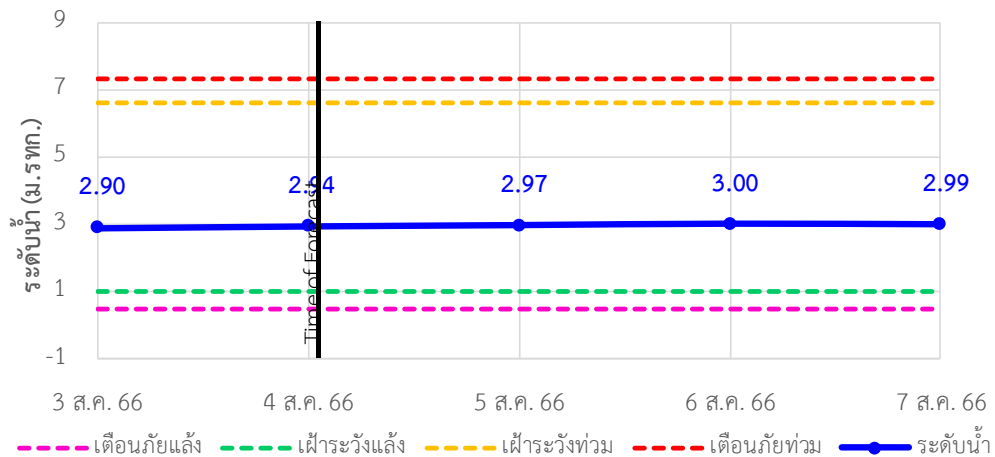


รายงานสถานการณ์น้ำลุ่มน้ำบางปะกง วันที่ 4 สิงหาคม 2566

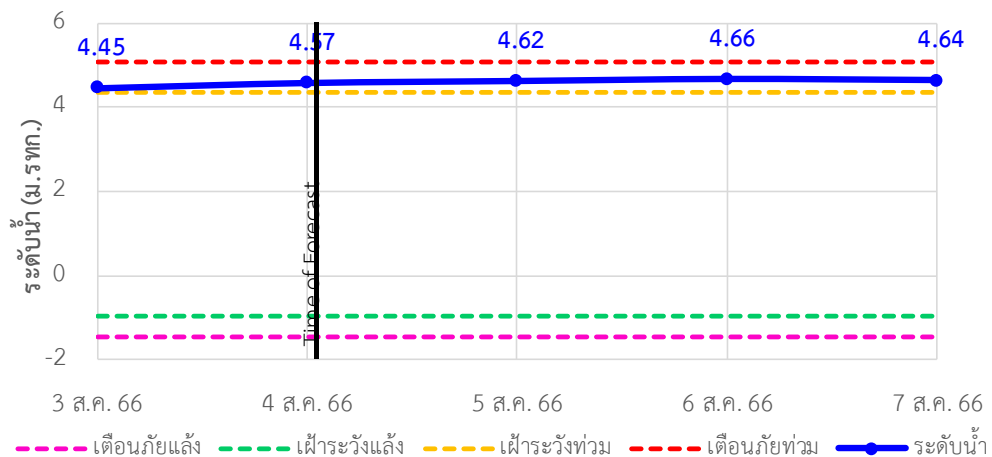
TC150901 บ้านทุ่งกระทราย ต.เกาะจันทร์ อ.กิ่งเกาะจันทร์ จ.ชลบุรี



TC150604 บ้านป่าชะ ต.ป่าชะ อ.บ้านนา จ.นครนายก



TC150502 บ้านท่าไผ่ป่า ต.วัดโสมถ์ อ.เมือง จ.ปราจีนบุรี





ระบบติดตามสถานการณ์น้ำทางไกลอัตโนมัติ

กองวิเคราะห์และประเมินสถานการณ์น้ำ กรมทรัพยากรน้ำ กระทรวงทรัพยากรธรรมชาติและสิ่งแวดล้อม
180/3 ถนนพระรามที่ 6 ซอย 34 แขวงพญาไท เขตพญาไท กรุงเทพมหานคร 10400 โทรศัพท์ 0 2271 6000
<http://tele-bangpakong.dwr.go.th>



รายงานสถานการณ์น้ำลุ่มน้ำบางปะกง วันที่ 4 สิงหาคม 2566

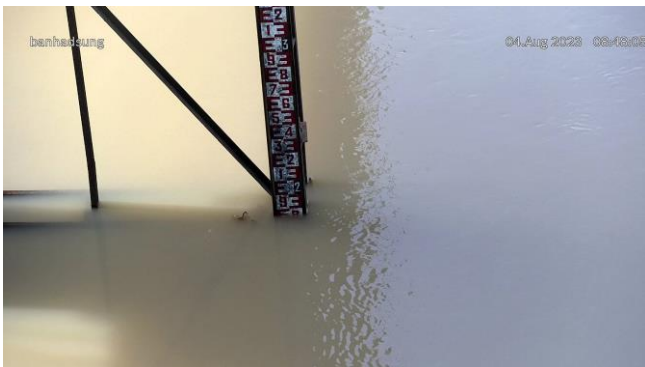
4) รายงานข้อมูลภาพ CCTV



TC151002 : บ้านบางขนาก
ต.บางขนาก อ.บางน้ำเปรี้ยว จ.ฉะเชิงเทรา



TC150105 : บ้านเก่าเขาฉกรรจ์
ต.หนองหว่า อ.เขาฉกรรจ์ จ.สระแก้ว



TC150501 : บ้านหาดสูง
ต.วังดาล อ.กบินทร์บุรี จ.ปราจีนบุรี



ระบบติดตามสถานการณ์น้ำทางไกลอัตโนมัติ

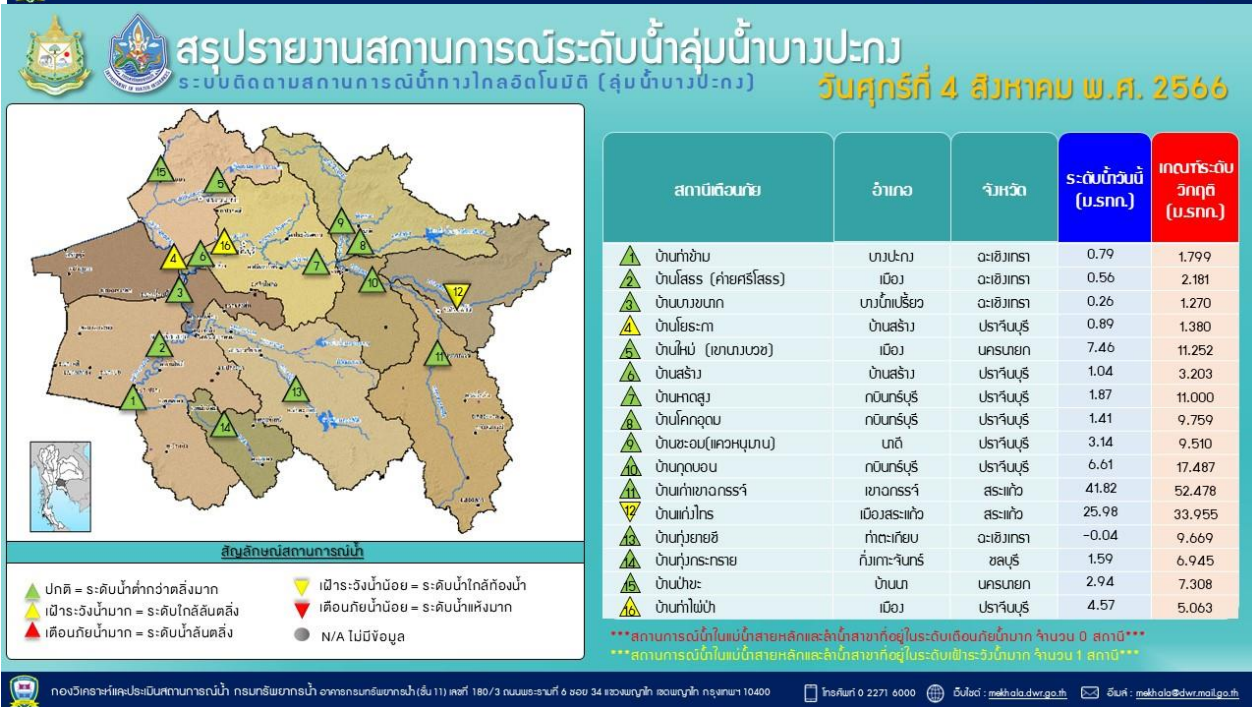
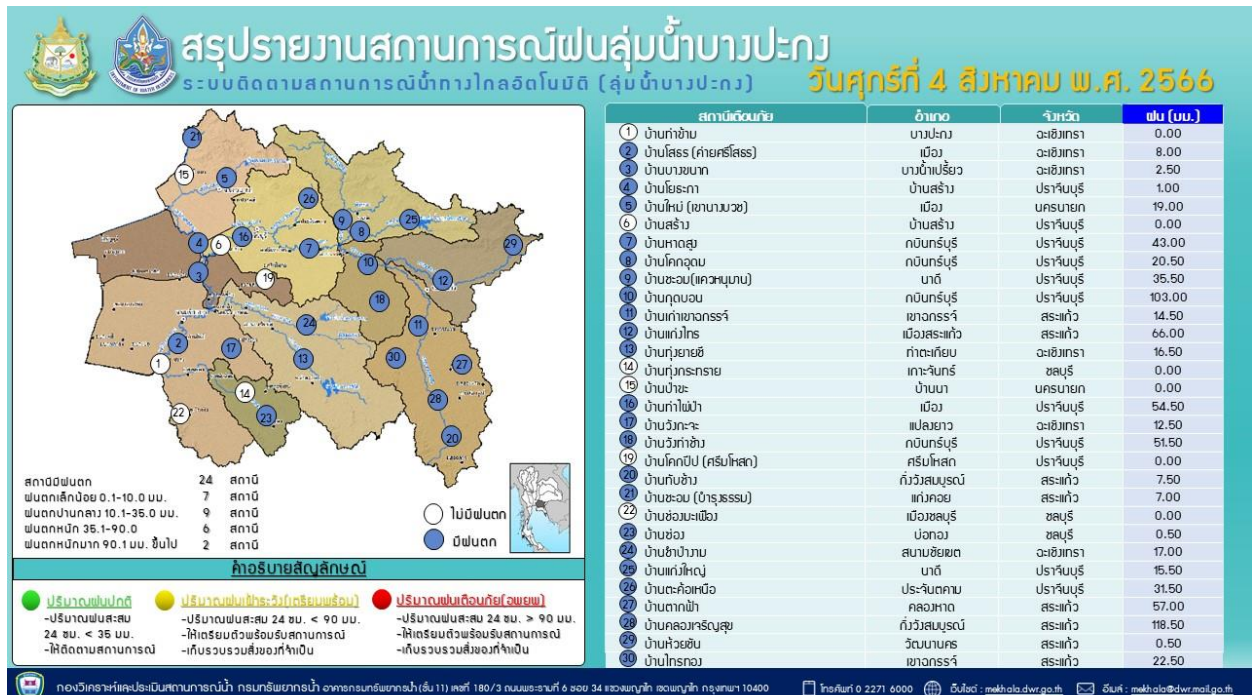
กองวิเคราะห์และประเมินสถานการณ์น้ำ กรมทรัพยากรน้ำ กระทรวงทรัพยากรธรรมชาติและสิ่งแวดล้อม
180/3 ถนนพระรามที่ 6 ซอย 34 แขวงพญาไท เขตพญาไท กรุงเทพมหานคร 10400 โทรศัพท์ 0 2271 6000
<http://tele-bangpakong.dwr.go.th>



รายงานสถานการณ์น้ำลุ่มน้ำบางปะกง วันที่ 4 สิงหาคม 2566

5) สรุปสถานการณ์น้ำ

สรุปสถานการณ์น้ำในพื้นที่ลุ่มน้ำบางปะกง สถานีบ้านท่าข้าม อยู่ในภาวะเฝ้าระวังน้ำมาก ส่วนสถานีอื่นๆ อยู่ในภาวะปกติ ระดับน้ำในลำน้ำสวนใหญ่มีแนวโน้มลดลง





ระบบติดตามสถานการณ์น้ำทางไกลอัตโนมัติ

กองวิเคราะห์และประเมินสถานการณ์น้ำ กรมทรัพยากรน้ำ กระทรวงทรัพยากรธรรมชาติและสิ่งแวดล้อม
180/3 ถนนพระรามที่ 6 ซอย 34 แขวงพญาไท เขตพญาไท กรุงเทพมหานคร 10400 โทรศัพท์ 0 2271 6000
<http://tele-bangpakong.dwr.go.th>



รายงานสถานการณ์น้ำลุ่มน้ำบางปะกง วันที่ 4 สิงหาคม 2566