

รายงานสรุปสภาพน้ำในอ่างเก็บน้ำขนาดใหญ่และขนาดกลาง

รายงานสถานการณ์ ณ วันที่ 29 สิงหาคม 2566

ปริมาณน้ำรวมทั่วประเทศ 71,090 ล้าน ลบ.ม. (100%)



เปรียบเทียบปริมาณน้ำรวมทั่วประเทศ ปัจจุบัน วันที่ 29 สิงหาคม 2566 และ ปี 53

วันที่ 29 สิงหาคม 2566 เท่ากับ 39,315 ล้าน ลบ.ม. หรือ เกือบ 55%

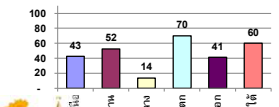
วันที่ 29 สิงหาคม 2565 เท่ากับ 44,900 ล้าน ลบ.ม. หรือ เกือบ 63%

ปริมาณน้ำในอ่างที่ใช้การได้ในสัปดาห์นี้ + มากกว่า / - น้อยกว่า สัปดาห์ก่อน 127.97 ล้าน ลบ.ม.

สรุปสถานการณ์ปริมาณน้ำในอ่างเก็บน้ำที่ใช้ในทุกกิจกรรมทั่วประเทศ มากกว่า ปริมาณน้ำที่ในเขื่อนอ่างเก็บน้ำ เนื่องจากมีสภาพที่ผาบาง ควบคู่กับน้ำจากธรรมชาติ

ภาค	สถานการณ์ปริมาณน้ำในอ่าง				ปริมาณน้ำเปลี่ยนแปลง (ล้าน ลบ.ม.)	สถานะ
	ลดลง (แห่ง)	คงที่ (แห่ง)	เพิ่มขึ้น (แห่ง)	รวม (แห่ง)		
ภาคเหนือ	4	1	2	7	-70.97	ปริมาณน้ำในอ่างเก็บน้ำลดลง
ภาคตะวันออกเฉียงเหนือ	6	-	6	12	71.54	ปริมาณน้ำในอ่างเก็บน้ำเพิ่มขึ้น
ภาคกลาง	2	1	-	3	11.37	ปริมาณน้ำในอ่างเก็บน้ำเพิ่มขึ้น
ภาคตะวันออก	-	-	2	2	115.58	ปริมาณน้ำในอ่างเก็บน้ำเพิ่มขึ้น
ภาคตะวันตก	4	-	6	10	7.12	ปริมาณน้ำในอ่างเก็บน้ำเพิ่มขึ้น
ภาคใต้	1	-	3	4	-6.67	ปริมาณน้ำในอ่างเก็บน้ำลดลง
รวมทั้งประเทศ	17	2	19	38	127.97	ปริมาณน้ำในอ่างเก็บน้ำเพิ่มขึ้น

% ปริมาณน้ำรวมแต่ละภาคปัจจุบัน



สรุปสถานการณ์ปริมาณน้ำในอ่าง	
คงที่	2 แห่ง
ลดลง	17 แห่ง
เพิ่มขึ้น	19 แห่ง

ภาค	อ่างเก็บน้ำ	ความจุ (ล้าน ลบ.ม.)	ปริมาณน้ำที่ใช้งานได้ (ล้าน ลบ.ม.)	ใช้การได้จริง (ล้าน ลบ.ม.)	ปริมาณน้ำรวม วันที่ 29 สิงหาคม 2565		ปัจจุบัน วันที่ 29 สิงหาคม 2566				สัปดาห์ก่อน วันที่ 23 สิงหาคม 2566				ปริมาณน้ำเปลี่ยนแปลง (ล้าน ลบ.ม.)	สถานการณ์ปริมาณน้ำในอ่าง
					%	%	ปริมาณน้ำรวม		ปริมาณน้ำรวม		ปริมาณน้ำรวม		ปริมาณน้ำรวม			
							ปริมาณน้ำ (ล้าน ลบ.ม.)	%	ปริมาณน้ำ (ล้าน ลบ.ม.)	%	ปริมาณน้ำ (ล้าน ลบ.ม.)	%	ปริมาณน้ำ (ล้าน ลบ.ม.)	%		
ภาคเหนือ (8)	ภูมิพล (2) ดาก	13,462	3,800	9,662	6,859	51%	5,496	41%	1,696	18%	5,600	42%	1,800	19%	-104.00	ลดลง
	สิริกิติ์ (2) อุดตลิ่ง	9,510	2,850	6,660	5,269	55%	4,434	47%	1,584	24%	4,408	46%	1,558	23%	26.00	เพิ่มขึ้น
	แม่ป๋าย เชียงใหม่	265	12	253	225	85%	194	73%	182	72%	192	72%	180	71%	1.77	เพิ่มขึ้น
	แม่กวง เชียงใหม่	263	14	249	155	59%	138	53%	124	50%	142	54%	128	51%	-3.18	ลดลง
	กิ่วลม ลำปาง	106	3	103	66	62%	44	42%	41	40%	49	46%	46	45%	-5.00	ลดลง
	กิ่วคอหมา ลำปาง	170	6	164	131	77%	56	33%	50	30%	56	33%	50	30%	-	คงที่
	แควน้อย พันญ์โลก	939	43	896	749	80%	159	17%	116	13%	160	17%	117	13%	-1.00	ลดลง
	แม่เม็ก ลำปาง	110	16	94	65	59%	30	28%	14	15%	31	28%	15	16%	-0.36	ลดลง
รวมภาคเหนือ 34.85%	24,825	6,744	18,081	13,519	54%	10,552	43%	3,808	21%	10,637	43%	3,879	21%	-70.97	ลดลง	
ภาคตะวันออกเฉียงเหนือ (12)	ห้วยหลวง อุดรธานี	136	7	129	69	51%	92	68%	85	66%	91	67%	84	65%	1.03	เพิ่มขึ้น
	น้ำจั้น สกลนคร	520	45	475	356	68%	338	65%	293	62%	341	66%	296	62%	-2.50	ลดลง
	น้ำพอง (2) สกลนคร	165	8	157	80	49%	61	37%	53	34%	57	34%	49	31%	3.95	เพิ่มขึ้น
	จำปาศักดิ์ (2) ขัยภูมิ	164	37	127	81	49%	63	38%	26	20%	62	38%	25	20%	0.75	เพิ่มขึ้น
	อุบลรัตน์ (2) ขอนแก่น	2,431	581	1,850	1,323	54%	871	36%	290	16%	869	36%	288	16%	2.02	เพิ่มขึ้น
	ลำปาว กาฬสินธุ์	1,980	100	1,880	1,224	62%	1,322	67%	1,222	65%	1,319	67%	1,219	65%	2.31	เพิ่มขึ้น
	ลำตะคอง นครราชสีมา	314	22	292	190	61%	130	41%	108	37%	134	43%	112	38%	-4.00	ลดลง
	ลำพระเพลิง นครราชสีมา	155	1	154	92	59%	51	33%	50	32%	51	33%	50	32%	-0.08	ลดลง
	มูลขาม นครราชสีมา	141	7	134	92	65%	55	39%	48	36%	59	42%	52	39%	-4.00	ลดลง
	ลำพระนครราชสีมา	275	7	268	197	72%	95	35%	88	33%	99	36%	92	34%	-4.00	ลดลง
	ลำน้ำมูลบุรีรัมย์	121	3	118	87	72%	62	51%	59	50%	65	54%	62	53%	-3.51	ลดลง
	สิรินธร (2) อุบลราชธานี	1,966	831	1,135	1,395	71%	1,254	64%	423	37%	1,175	60%	344	30%	79.57	เพิ่มขึ้น
รวมภาคตะวันออกเฉียงเหนือ 11.80%	8,369	1,649	6,720	5,186	62%	4,393	52%	2,744	41%	4,322	52%	2,673	40%	71.54	เพิ่มขึ้น	
ภาคกลาง (3)	น้ำสิริกิติ์ ลพบุรี	960	3	957	380	40%	65	7%	62	7%	72	7%	69	7%	-6.30	ลดลง
	พันเสา อุทัยธานี	160	17	143	91	57%	44	28%	27	19%	44	28%	27	19%	-0.33	ลดลง
	กระเสียว สุพรรณบุรี	299	99	200	177	59%	83	28%	-	0%	81	27%	-	0%	-	คงที่
รวมภาคกลาง 1.92%	1,419	119	1,300	648	46%	192	14%	89	6%	197	14%	78	6%	11.37	เพิ่มขึ้น	
ภาคตะวันออก (2)	ศรีนครินทร์ (2) กาญจนบุรี	17,745	10,265	7,480	14,127	80%	12,864	72%	2,599	35%	12,823	72%	2,558	34%	40.99	เพิ่มขึ้น
	ราชาลงกรณ (2) กาญจนบุรี	8,860	3,012	5,848	5,615	63%	5,696	64%	2,684	46%	5,621	63%	2,609	45%	74.59	เพิ่มขึ้น
	รวมภาคตะวันออก 37.51%	26,605	13,277	13,328	19,742	74%	18,560	70%	5,283	40%	18,445	69%	5,168	39%	115.58	เพิ่มขึ้น
ภาคตะวันตก (6+4)	ขุนด่าน นครนายก	224	5.00	219	166	74%	116	52%	111	51%	111	50%	106	49%	4.92	เพิ่มขึ้น
	คลองสีป่อ ฉะเชิงเทรา	420	30.00	390	212	50%	74	18%	44	11%	72	17%	42	11%	1.72	เพิ่มขึ้น
	นางพระ (3) ชลบุรี	117	12.00	105	93	79%	50	43%	38	37%	49	42%	37	35%	1.75	เพิ่มขึ้น
	หนองปลาไหล (3) ระยอง	164	13.75	150	135	82%	97	59%	83	56%	97	59%	83	55%	0.17	เพิ่มขึ้น
	ประแสร์ (3) ระยอง	295	20.00	275	217	74%	175	59%	155	56%	177	60%	157	57%	-2.07	ลดลง
	นาบพระชัน (3) ชลบุรี	17	0.72	16	11	63%	9	54%	8	52%	9	55%	8.33	52%	-0.08	ลดลง
	หนองค้อ (3) ชลบุรี	21	1.00	20	21	100%	12	58%	11	56%	13	58%	11.51	56%	-0.07	ลดลง
	คลองกรวย (3) ระยอง	79	3.00	76	56	71%	38	47%	35	45%	38	48%	34.99	46%	-0.28	ลดลง
	คลองใหญ่ (3) ระยอง	45	3.00	42	29	65%	25	56%	22	53%	25	55%	22.23	52%	0.17	เพิ่มขึ้น
	กุ่มต้นหรือเตา ปราจีนบุรี	295	19.00	276	168	57%	96	33%	77	28%	95	32%	76.45	28%	0.89	เพิ่มขึ้น
รวมภาคตะวันตก 2.37%	1,678	107	1,570	1,109	66%	693	41%	586	37%	686	41%	579	37%	7.12	เพิ่มขึ้น	
ภาคใต้ (4)	แก่งกระจาน เพชรบุรี	710	65	645	409	58%	289	41%	224	35%	289	41%	224	35%	0.52	เพิ่มขึ้น
	ปราจีนบุรี ประจวบคีรีขันธ์	391	18	373	236	60%	78	20%	60	16%	77	20%	59	16%	1.00	เพิ่มขึ้น
	ห้วยกระเจา (2) สุราษฎร์ธานี	5,639	1,352	4,287	3,303	59%	3,755	67%	2,403	56%	3,744	66%	2,392	56%	11.27	เพิ่มขึ้น
	บางตาหลวง (2) ภูเก็ต	1,454	276	1,178	748	51%	801	55%	525	45%	820	56%	544	46%	-19.46	ลดลง
รวมภาคใต้ 11.55%	8,194	1,711	6,483	4,696	57%	4,923	60%	3,212	50%	4,930	60%	3,219	50%	-6.67	ลดลง	
รวมทั้งประเทศ 100%(38)	71,090	23,607	47,482	44,900	63%	39,315	55%	15,722	33%	30,132	42%	15,594	33%	127.97	เพิ่มขึ้น	

ที่มาข้อมูล : ตารางสรุปสภาพน้ำในอ่างเก็บน้ำขนาดใหญ่ทั่วประเทศ และตารางสรุปสภาพน้ำในอ่างเก็บน้ำภาคตะวันออก กรมชลประทาน

หมายเหตุ :

- 1) อ่างเก็บน้ำขนาดใหญ่ หมายถึง อ่างเก็บน้ำที่มีความจุตั้งแต่ 100 ล้าน ลบ.ม. ขึ้นไป
 - 2) เป็นอ่างเก็บน้ำอยู่ในความรับผิดชอบของการไฟฟ้าฝ่ายผลิตแห่งประเทศไทย(10) นอกนั้นอยู่ในความรับผิดชอบของกรมชลประทาน(28)
 - 3) เป็นอ่างเก็บน้ำขนาดกลางที่มีความสำคัญต่ออุตสาหกรรมและการประปา ของลุ่มน้ำชายฝั่งทะเลตะวันออก
 - 4) จังหวัดที่มีอ่างเก็บน้ำขนาดใหญ่มีจำนวน 26 จังหวัด โดยมี 50 จังหวัด
 - 5) ที่มา : กรมชลประทาน และการไฟฟ้าฝ่ายผลิตแห่งประเทศไทย
- รศ. หมายถึง ระดับน้ำเก็บกักของอ่าง



ศูนย์เฝ้าระวังและบริหารจัดการน้ำ กรมชลประทาน

ลำดับของเขื่อนตามความยาว

- 1.ศรีนครินทร์ 2.ภูมิพล 3.สิริกิติ์ 4.ราชาลงกรณ 5.รัชชประภา
- 6.อุบลรัตน์ 7.สิรินธร 8.บางตาหลวง 9.ลำปาว 10.ป่าสัก

ลำดับของเขื่อนตามปริมาณน้ำใช้การได้

- 1.ภูมิพล 2.ศรีนครินทร์ 3.สิริกิติ์ 4.ราชาลงกรณ 5.รัชชประภา
- 6.ลำปาว 7.อุบลรัตน์ 8.บางตาหลวง 9.สิรินธร 10.ป่าสัก