

รายงานสรุปสภาพน้ำในอ่างเก็บน้ำขนาดใหญ่และขนาดกลาง

รายงานสถานการณ์ ณ วันที่ 1 กันยายน 2566

ปริมาณน้ำรวมทั่วประเทศ 71,090 ล้าน ลบ.ม. (100%)



เปรียบเทียบปริมาณน้ำรวมทั่วประเทศ ปัจจุบัน วันที่ 56 และ 53

วันที่ 1 กันยายน 2566 เท่ากับ 39,476 ล้าน ลบ.ม. หรือ เท่ากับ 56%

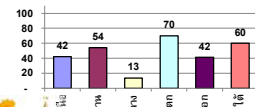
วันที่ 1 กันยายน 2565 เท่ากับ 45,136 ล้าน ลบ.ม. หรือ เท่ากับ 63%

ปริมาณน้ำในอ่างที่ใช้การได้ในสัปดาห์นี้ + มากกว่า / - น้อยกว่า สัปดาห์ก่อน 182.26 ล้าน ลบ.ม.

สรุปสถานการณ์ปริมาณน้ำในอ่างเก็บน้ำที่ใช้ในทุกกิจกรรมในประเทศ มากกว่า ปริมาณน้ำที่ไหลเข้าอ่าง เมื่อเทียบกับปริมาณที่ผ่านมา ควรใช้น้ำอย่างระมัดระวัง

ภาค	สถานการณ์ปริมาณน้ำในอ่าง				ปริมาณน้ำเปลี่ยนแปลง (ล้าน ม.³)	สถานะ
	ลดลง (แห่ง)	คงที่ (แห่ง)	เพิ่มขึ้น (แห่ง)	รวม (แห่ง)		
ภาคเหนือ	3	2	2	7	-72.61	ปริมาณน้ำในอ่างเก็บน้ำลดลง
ภาคตะวันออกเฉียงเหนือ	5	1	6	12	139.97	ปริมาณน้ำในอ่างเก็บน้ำเพิ่มขึ้น
ภาคกลาง	1	2	-	3	10.76	ปริมาณน้ำในอ่างเก็บน้ำเพิ่มขึ้น
ภาคตะวันออก	-	-	2	2	105.68	ปริมาณน้ำในอ่างเก็บน้ำเพิ่มขึ้น
ภาคตะวันตก	6	-	4	10	3.55	ปริมาณน้ำในอ่างเก็บน้ำเพิ่มขึ้น
ภาคใต้	1	-	3	4	-5.09	ปริมาณน้ำในอ่างเก็บน้ำลดลง
รวมทั้งประเทศ	16	5	17	38	182.26	ปริมาณน้ำในอ่างเก็บน้ำเพิ่มขึ้น

% ปริมาณน้ำรวมแต่ละภาคปัจจุบัน



สรุปสถานการณ์ปริมาณน้ำในอ่าง

คงที่	5	อ่าง
ลดลง	16	อ่าง
เพิ่มขึ้น	17	อ่าง

ภาค	อ่างเก็บน้ำ	ความจุ (ล้าน ม.³)	ปริมาณน้ำที่ใช้งานได้ (ล้าน ม.³)	ใช้การได้จริง (ล้าน ม.³)	ปริมาณน้ำรวม วันที่ 1 กันยายน 2565		ปัจจุบัน วันที่ 1 กันยายน 2566				สัปดาห์ก่อน วันที่ 26 สิงหาคม 2566				ปริมาณน้ำเปลี่ยนแปลง (ล้าน ม.³)	สถานการณ์ปริมาณน้ำในอ่าง
					(ล้าน ม.³)	%	ปริมาณน้ำรวม		ปริมาณน้ำใช้การได้จริง		ปริมาณน้ำรวม		ปริมาณน้ำใช้การได้จริง			
							(ล้าน ม.³)	%	(ล้าน ม.³)	%	(ล้าน ม.³)	%	(ล้าน ม.³)	%		
ภาคเหนือ (8)																
1	ภูมิพล (2) ดาก	13,462	3,800	9,662	6,983	52%	5,454	41%	1,654	17%	5,555	41%	1,755	18%	-101.00	ลดลง
2	สิริกิติ์ (2) อุดตลิ่ง	9,510	2,850	6,660	5,341	56%	4,443	47%	1,593	24%	4,422	46%	1,572	24%	21.00	เพิ่มขึ้น
3	แม่จันทน์ เชียงใหม่	265	12	253	218	82%	194	73%	182	72%	193	73%	181	72%	1.01	เพิ่มขึ้น
4	แม่กวง เชียงใหม่	263	14	249	158	60%	137	52%	123	50%	140	53%	126	51%	-2.42	ลดลง
5	กิ่วลม ลำปาง	106	3	103	67	63%	42	40%	39	38%	48	45%	45	44%	-6.00	ลดลง
6	กิ่วคอหมา ลำปาง	170	6	164	130	76%	56	33%	50	30%	56	33%	50	30%	-	คงที่
7	แควน้อย พันญ์โลก	939	43	896	730	78%	159	17%	116	13%	159	17%	116	13%	-	คงที่
8	แม่เม็ก ลำปาง	110	16	94	66	60%	31	28%	15	16%	31	28%	15	16%	0.18	เพิ่มขึ้น
รวมภาคเหนือ 34.85%		24,825	6,744	18,081	13,693	55%	10,516	42%	3,772	21%	10,604	43%	3,845	21%	-72.61	ลดลง
ภาคตะวันออกเฉียงเหนือ (12)																
8	ห้วยหลวง อุดรธานี	136	7	129	71	52%	92	68%	85	66%	92	67%	85	66%	0.29	เพิ่มขึ้น
9	น้ำจืด สกลนคร	520	45	475	356	68%	345	66%	300	63%	339	65%	294	62%	5.62	เพิ่มขึ้น
10	น้ำพอง (2) สกลนคร	165	8	157	80	48%	64	39%	56	35%	59	36%	51	33%	4.29	เพิ่มขึ้น
11	จำปาศักดิ์ (2) ขัยภูมิ	164	37	127	82	50%	63	39%	26	21%	62	38%	25	20%	1.14	เพิ่มขึ้น
12	อุบลรัตน์ (2) ขอนแก่น	2,431	581	1,850	1,325	55%	867	36%	286	15%	869	36%	288	16%	-2.01	ลดลง
13	ลำปาว กาฬสินธุ์	1,980	100	1,880	1,249	63%	1,329	67%	1,229	65%	1,329	67%	1,229	65%	-	คงที่
14	ลำคอง นครราชสีมา	314	22	292	197	63%	128	41%	106	36%	131	42%	109	37%	-3.00	ลดลง
15	ลำพระเพลิง นครราชสีมา	155	1	154	94	61%	53	34%	52	34%	51	33%	50	32%	2.02	เพิ่มขึ้น
16	มูลขาม นครราชสีมา	141	7	134	93	66%	54	38%	47	35%	57	40%	50	37%	-3.00	ลดลง
17	ลำพระนครราชสีมา	275	7	268	198	72%	95	35%	88	33%	97	35%	90	34%	-2.00	ลดลง
18	ลำางรอง บุรีรัมย์	121	3	118	87	72%	61	50%	58	49%	64	53%	61	52%	-3.08	ลดลง
19	สิรินธร (2) อุบลราชธานี	1,966	831	1,135	1,381	70%	1,379	70%	548	48%	1,239	63%	408	36%	139.70	เพิ่มขึ้น
รวมภาคตะวันออกเฉียงเหนือ 11.80%		8,369	1,649	6,720	5,213	62%	4,529	54%	2,880	43%	4,389	52%	2,740	41%	139.97	เพิ่มขึ้น
ภาคกลาง (3)																
20	น้ำสักลัดลัด ลพบุรี	960	3	957	335	35%	64	7%	61	6%	69	7%	66	7%	-5.04	ลดลง
21	พันเสา สุพรรณบุรี	160	17	143	91	57%	44	28%	27	19%	44	28%	27	19%	-	คงที่
22	กระเสียว สุพรรณบุรี	299	99	200	174	58%	83	28%	-	0%	83	28%	-	0%	-	คงที่
รวมภาคกลาง 1.92%		1,419	119	1,300	601	42%	191	13%	88	6%	196	14%	77	6%	10.76	เพิ่มขึ้น
ภาคตะวันออก (2)																
23	ศรีนครินทร์ (2) กาญจนบุรี	17,745	10,265	7,480	14,156	80%	12,888	73%	2,623	35%	12,858	72%	2,593	35%	30.79	เพิ่มขึ้น
24	ราชาลงกรณ (2) กาญจนบุรี	8,860	3,012	5,848	5,630	64%	5,732	65%	2,720	47%	5,657	64%	2,645	45%	74.89	เพิ่มขึ้น
รวมภาคตะวันออก 37.51%		26,605	13,277	13,328	19,786	74%	18,620	70%	5,343	40%	18,515	70%	5,238	39%	105.68	เพิ่มขึ้น
ภาคตะวันตก (6+4)																
25	ขุนด่าน นครนายก	224	5.00	219	173	77%	120	54%	115	53%	114	51%	109	50%	6.16	เพิ่มขึ้น
26	คลองสีปัด ฉะเชิงเทรา	420	30.00	390	218	52%	73	17%	43	11%	75	18%	45	11%	-1.47	ลดลง
27	นางพระ (3) ชลบุรี	117	12.00	105	95	81%	50	43%	38	37%	50	43%	38	36%	0.69	เพิ่มขึ้น
28	หนองปลาไหล (3) ระยอง	164	13.75	150	141	86%	98	60%	84	56%	97	59%	83	56%	0.99	เพิ่มขึ้น
29	ประแสร์ (3) ระยอง	295	20.00	275	217	73%	174	59%	154	56%	176	60%	156	57%	-2.62	ลดลง
30	นาบพระชัน (3) ชลบุรี	17	0.72	16	11	65%	9	53%	8	51%	9	55%	8.33	52%	-0.19	ลดลง
31	หนองค้อ (3) ชลบุรี	21	1.00	20	23	105%	12	58%	11	55%	13	58%	11.51	56%	-0.20	ลดลง
32	คลองกรวย (3) ระยอง	79	3.00	76	58	73%	27	47%	34	45%	38	48%	35.00	46%	-0.80	ลดลง
33	คลองใหญ่ (3) ระยอง	45	3.00	42	32	71%	24	54%	21	50%	25	55%	22.23	52%	-0.85	ลดลง
34	นฤปดินทรจินดา ปราจีนบุรี	295	19.00	276	176	60%	98	33%	79	29%	96	33%	77.16	28%	1.84	เพิ่มขึ้น
รวมภาคตะวันตก 2.37%		1,678	107	1,570	1,144	68%	696	42%	589	38%	693	41%	585	37%	3.55	เพิ่มขึ้น
ภาคใต้ (4)																
35	แก่งกระจาน เพชรบุรี	710	65	645	411	58%	289	41%	224	35%	289	41%	224	35%	0.26	เพิ่มขึ้น
36	ปราณบุรี ประจวบคีรีขันธ์	391	18	373	238	61%	78	20%	60	16%	77	20%	59	16%	1.00	เพิ่มขึ้น
37	ห้วยทราย (2) สาขาสุราษฎร์ธานี	5,639	1,352	4,287	3,307	59%	3,766	67%	2,414	56%	3,752	67%	2,400	56%	14.11	เพิ่มขึ้น
38	บางยาง (2) ยะลา	1,454	276	1,178	744	51%	789	54%	513	44%	810	56%	534	45%	-20.46	ลดลง
รวมภาคใต้ 11.55%		8,194	1,711	6,483	4,700	57%	4,923	60%	3,212	50%	4,928	60%	3,217	50%	-5.09	ลดลง
รวมทั้งประเทศ 100%(38)		71,090	23,607	47,482	45,136	63%	39,476	56%	15,883	33%	30,132	42%	15,701	33%	182.26	เพิ่มขึ้น

ที่มาข้อมูล : ตารางสรุปสภาพน้ำในอ่างเก็บน้ำขนาดใหญ่ทั่วประเทศ และตารางสรุปสภาพน้ำในอ่างเก็บน้ำภาคตะวันออก กรมชลประทาน

หมายเหตุ :

- 1) อ่างเก็บน้ำขนาดใหญ่ หมายถึง อ่างเก็บน้ำที่มีความจุตั้งแต่ 100 ล้าน ลบ.ม. ขึ้นไป
- 2) เป็นอ่างเก็บน้ำอยู่ในการรับผิดชอบของการไฟฟ้าฝ่ายผลิตแห่งประเทศไทย(10) นอกนั้นอยู่ในความรับผิดชอบของกรมชลประทาน(28)
- 3) เป็นอ่างเก็บน้ำขนาดกลางที่มีความสำคัญต่ออุตสาหกรรมและการประปาฯ ของลุ่มน้ำชายฝั่งทะเลตะวันออก
- 4) จังหวัดที่มีอ่างเก็บน้ำขนาดใหญ่มีจำนวน 26 จังหวัด ใหญ่ 50 จังหวัด
- 5) ที่มา : กรมชลประทาน และการไฟฟ้าฝ่ายผลิตแห่งประเทศไทย

รศ. นายชัชวาลย์ สุขสมิตินันท์



ศูนย์เฝ้าระวัง



กองวิเคราะห์และประเมินสถานการณ์น้ำ กรมชลประทาน

ลำดับของเขื่อนตามความยาว

- 1.ศรีนครินทร์ 2.ภูมิพล 3.สิริกิติ์ 4.ราชาลงกรณ 5.รัชชประภา
- 6.อุบลรัตน์ 7.สิรินธร 8.บางยาง 9.ลำปาว 10.ป่าสัก

ลำดับของเขื่อนตามปริมาณน้ำใช้การได้

- 1.ภูมิพล 2.ศรีนครินทร์ 3.สิริกิติ์ 4.ราชาลงกรณ 5.รัชชประภา
- 6.ลำปาว 7.อุบลรัตน์ 8.บางยาง 9.สิรินธร 10.ป่าสัก