

รายงานสถานการณ์น้ำลุ่มน้ำโขง ซี มูล

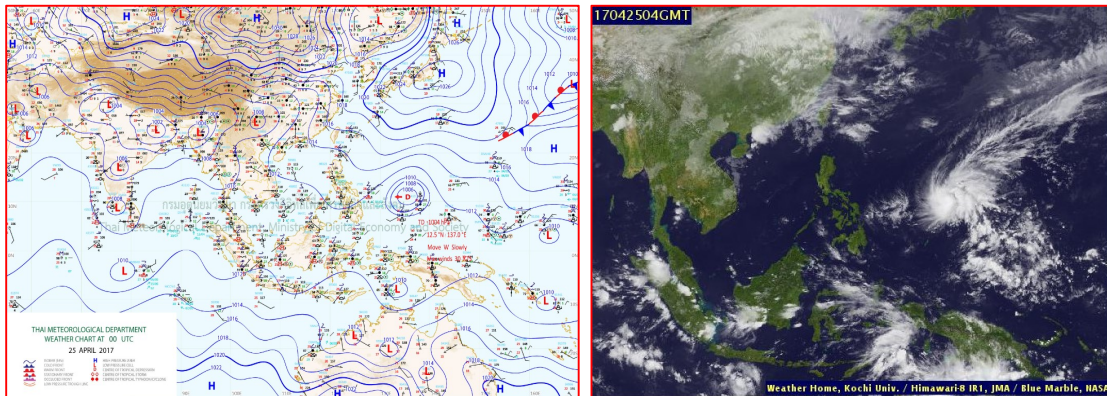
วันที่ 25 เมษายน 2560

1) สภาพภูมิอากาศ

ลักษณะอากาศทั่วไป (ที่มา: กรมอุตุนิยมวิทยา)

พยากรณ์อากาศ 24 ชั่วโมงข้างหน้า ประเทศไทยตอนบนมีอากาศร้อนในตอนกลางวันและมีอากาศร้อนจัดบางพื้นที่ โดยมีฝนฟ้าคะนองบางแห่งในภาคเหนือ ภาคตะวันออกเฉียงเหนือ ภาคตะวันออก และภาคใต้ ในช่วงวันที่ 27-29 เม.ย.60 ประเทศไทยตอนบนจะมีพายุฝนฟ้าคะนองและลมกระโชกแรงเกิดขึ้น กับมีลูกเห็บตกบางแห่งในภาคเหนือ และภาคตะวันออกเฉียงเหนือ ขอให้ประชาชนในบริเวณดังกล่าวระมัดระวังอันตรายจากสภาวะอากาศที่จะเกิดขึ้นไว้ด้วย

สภาพอากาศภาคตะวันออกเฉียงเหนือ อากาศร้อนในตอนกลางวัน โดยมีฝนฟ้าคะนอง ร้อยละ 40 ของพื้นที่ ส่วนมากบริเวณจังหวัดอุดรธานี บึงกาฬ สกลนคร นครพนม ร้อยเอ็ด ยโสธร มุกดาหาร อำนาจเจริญ อุบลราชธานี ศรีสะเกษ สุรินทร์ และบุรีรัมย์ อุณหภูมิต่ำสุด 22-25 องศาเซลเซียส อุณหภูมิสูงสุด 34-39 องศาเซลเซียส ลมตะวันตกเฉียงใต้ ความเร็ว 10-30 กม./ชม.

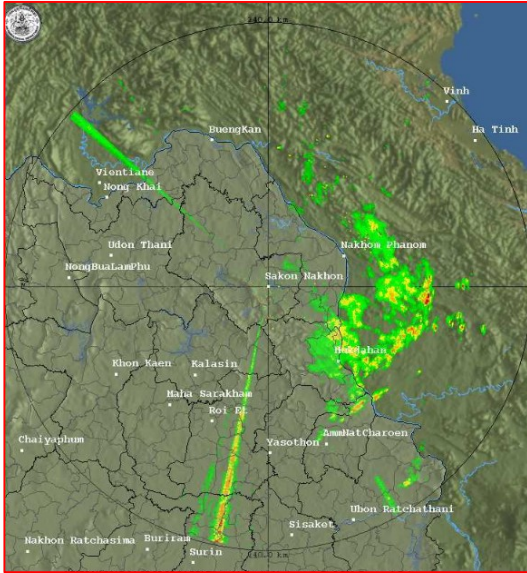


แผนที่อากาศ วันที่ 25 เม.ย. 2560 เวลา 07.00 น.

ภาพถ่ายจากดาวเทียม วันที่ 25 เม.ย. 2560

2) สถานการณ์ฝน

จากข้อมูลสถานการณ์ฝนในพื้นที่ลุ่มน้ำโขง ซี มูลของวันที่ 25 เมษายน 2560 จากกรมทรัพยากรน้ำ กรมอุตุนิยมวิทยากรมชลประทาน และสถาบันสารสนเทศทรัพยากรน้ำและการเกษตร (องค์การมหาชน) พบว่ามีฝนตกเล็กน้อย



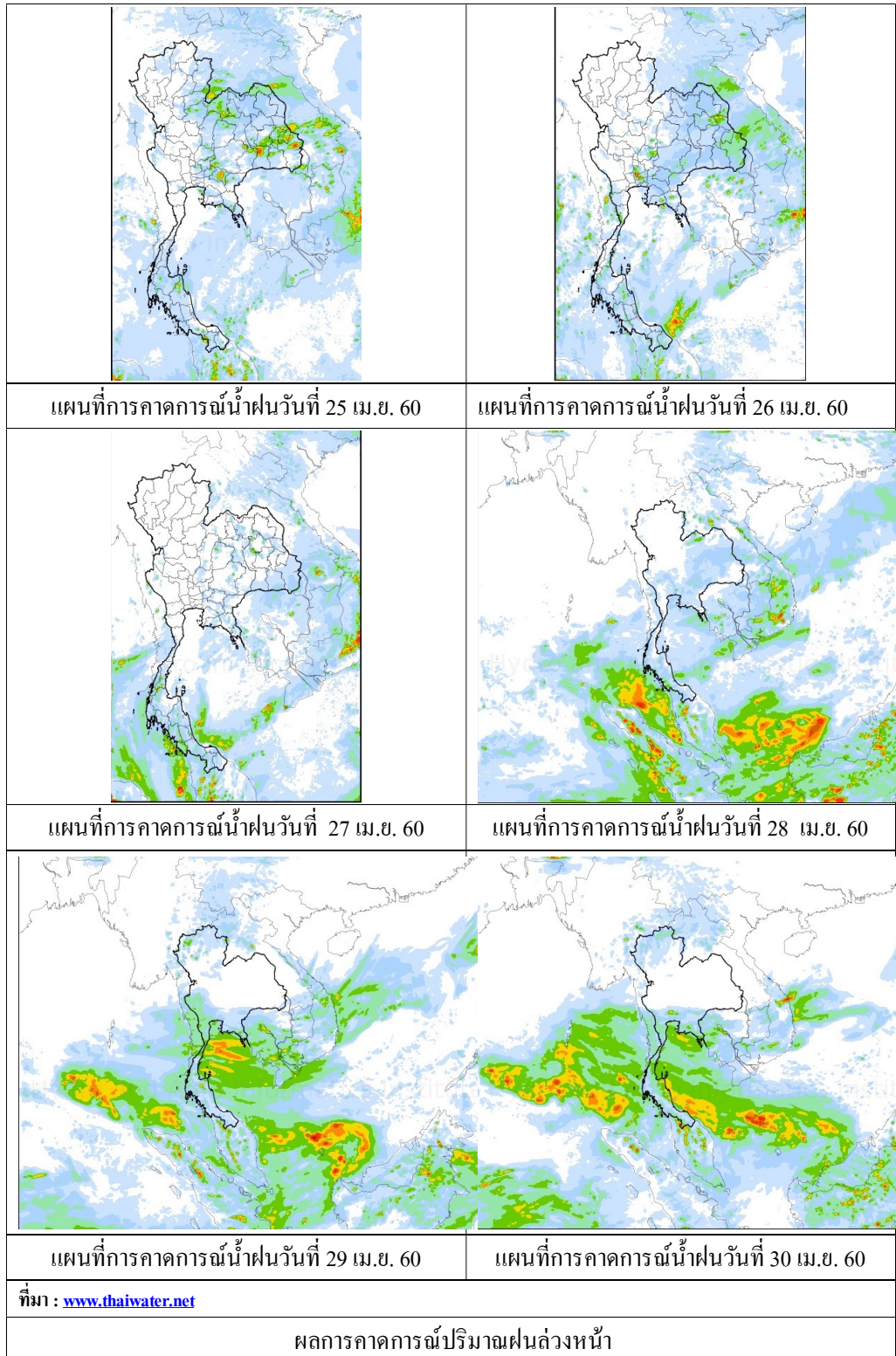
สถานีสกลนคร เวลา 13.30 น.



สถานีขอนแก่น เวลา 13.30 น.

ภาพเรดาร์ตรวจอากาศ ณ วันที่ 25 เมษายน 2560 (ที่มา :กรมอุตุนิยมวิทยา)

สถานการณ์น้ำฝน



3) ข้อมูลปริมาณน้ำในลำน้ำ

ลุ่มน้ำโขง ซี มูลปัจจุบันสถานการณ์น้ำในลำน้ำโดยทั่วไปยังคงอยู่ในภาวะปกติ ระดับน้ำในลำน้ำส่วนใหญ่มีแนวโน้มเพิ่มขึ้น

สถานการณ์น้ำท่า (21 - 25 เม.ย. 2560 ที่มา: กรมชลประทาน)

สถานี	แม่น้ำ	อำเภอ	จังหวัด	ระดับตลิ่ง	ศุกร์	เสาร์	อาทิตย์	จันทร์	อังคาร
				ปริมาณน้ำ (ลบ.ม./วิ.)	21 เม.ย.	22 เม.ย.	23 เม.ย.	24 เม.ย.	25 เม.ย.
Kh.97	โขง-บน	เชียง คาน	เลย	19.00	4.38	4.35	4.32	4.30	5.65
				-	-	-	-	-	-
Kh.1	โขง-บน	เมือง	หนองคาย	13.00	1.92	1.86	1.76	1.76	1.88
				-	-	-	-	-	-
Kh.100	โขง-ล่าง	เมือง	บึงกาฬ	14.00	3.01	2.85	2.77	2.70	2.70
				-	-	-	-	-	-
Kh.16B	โขง-ล่าง	เมือง	นครพนม	13.00	2.30	2.10	1.80	1.85	1.65
				-	-	-	-	-	-
Kh.104	โขง-ล่าง	เมือง	มุกดาหาร	13.00	2.81	2.78	2.76	2.73	2.25
				-	-	-	-	-	-
E.23	ชี	เมือง	ชัยภูมิ	11.50	2.87	2.86	2.86	2.86	2.88
				500	-	-	-	-	-
E.16A	ชี	เมือง	ขอนแก่น	9.30	3.15	3.15	3.20	3.20	3.15
				600	-	-	-	-	-
E.8A	ชี	เมือง	มหาสารคาม	10.60	3.88	3.95	4.08	4.25	4.37
				990	-	-	-	-	-
E.18	ชี	ทุ่งเขา หลวง	ร้อยเอ็ด	9.50	1.80	1.75	1.80	1.70	1.69
				1,003	4.0	3.8	4.0	3.5	3.5
E.20A	ชี	มหาชัย ชนะ	ยโสธร	10.0	3.74	3.65	3.62	3.62	3.71
				1,154	20.6	17.5	16.6	16.6	19.4
M.2A	มูล	เฉลิมพระ เกียรติ	นครราชสีมา	6.20	1.38	1.38	1.35	1.35	1.35
				157	0.00	0.00	0.00	0.00	0.00
M.6A	มูล	สตึก	บุรีรัมย์	6.00	0.47	0.47	0.47	0.47	0.49
				440	0.00	0.00	0.00	0.00	0.00
M.4	มูล	ท่าตูม	สุรินทร์	6.30	0.34	0.30	0.30	0.27	0.29
				494	-	-	-	-	-
M.5	มูล	ราษีไศล	ศรีสะเกษ	8.10	2.18	2.35	2.35	2.26	2.24
				903	-	-	-	-	-
M.7	มูล	เมือง	อุบลราชธานี	7.00	1.76	1.76	1.80	1.83	1.84
				2,300	61.20	61.20	64.00	66.40	67.20

สถานีห้วยหลวง ต.หม่มน อ.เมือง
จ.อุดรธานี(ลุ่มน้ำโขง)



สถานีบ้านตาลปากน้ำ ต.ไชยบุรี อ.ท่าอุเทน
จ.นครพนม (ลุ่มน้ำโขง)



สถานีบ้านเหล่านกขุมต.ดอนหัน อ.เมือง
จ.ขอนแก่น(ลุ่มน้ำชี)



สถานีสตึกต.สตึกอ.สตึก
จ.บุรีรัมย์ (ลุ่มน้ำมูล)

