

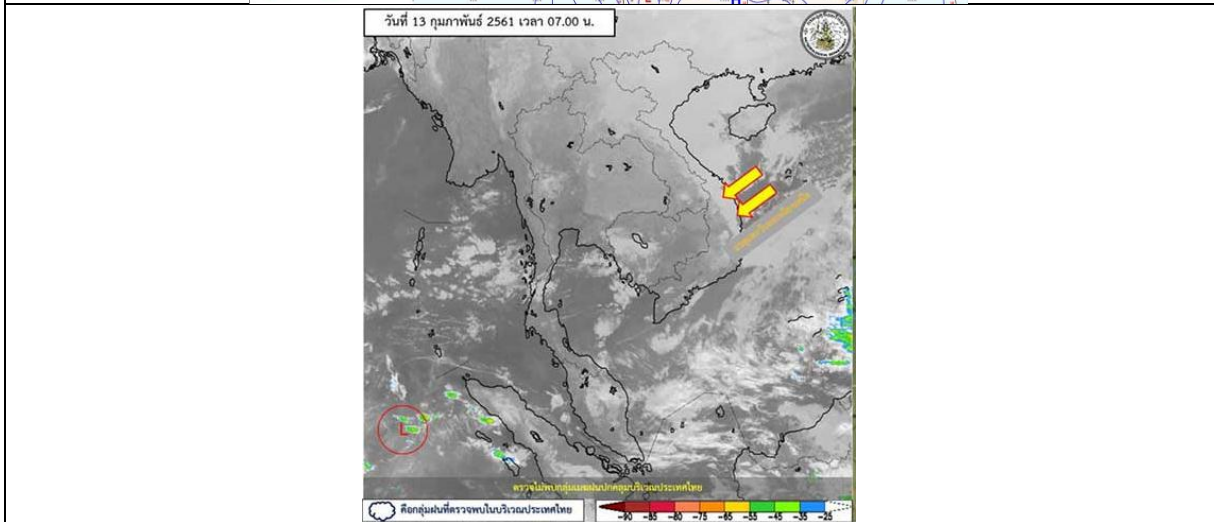
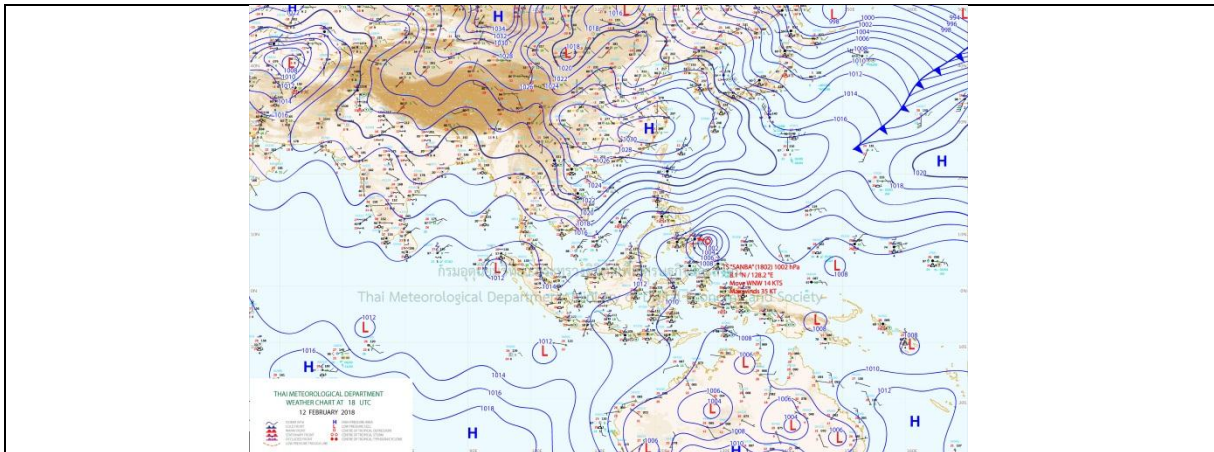
รายงานสถานการณ์น้ำและคาดการณ์น้ำในพื้นที่ ลุ่มน้ำโขง-ซี-มูล วันที่ 13 กุมภาพันธ์ 2561

1. พยากรณ์อากาศ

ตารางที่ 1 พยากรณ์อากาศ วันที่ 13 กุมภาพันธ์ 2561

ภาคตะวันออกเฉียงเหนือ	<p>ในช่วงวันที่ 13-14 ก.พ. อากาศเย็นถึงหนาวกับมีลมแรง และอุณหภูมิจะลดลง 3-5 องศาเซลเซียส อุณหภูมิต่ำสุด 10-16 องศาเซลเซียส อุณหภูมิสูงสุด 26-30 องศาเซลเซียส บริเวณยอดภูมิอากาศหนาวถึงหนาวจัด อุณหภูมิต่ำสุด 6-12 องศาเซลเซียส ลมตะวันออกเฉียงเหนือ ความเร็ว 15-30 กม./ชม.</p> <p>ส่วนในช่วงวันที่ 15-18 ก.พ. อากาศเย็นกับมีหมอกในตอนเช้าและมีหมอกหนา ในบางพื้นที่ อุณหภูมิจะสูงขึ้น 3-5 องศาเซลเซียส อุณหภูมิต่ำสุด 17-22 องศาเซลเซียส อุณหภูมิสูงสุด 30-34 องศาเซลเซียส บริเวณยอดภูมิอากาศหนาว อุณหภูมิต่ำสุด 10-14 องศาเซลเซียส ลมตะวันออกเฉียงเหนือ ความเร็ว 10-30 กม./ชม.</p>
-----------------------	--

ที่มา : https://www.tmd.go.th/daily_forecast.php



รูปที่ 1 พยากรณ์อากาศ วันที่ 13 ก.พ. 2561



2. สรุประดับน้ำรายวัน

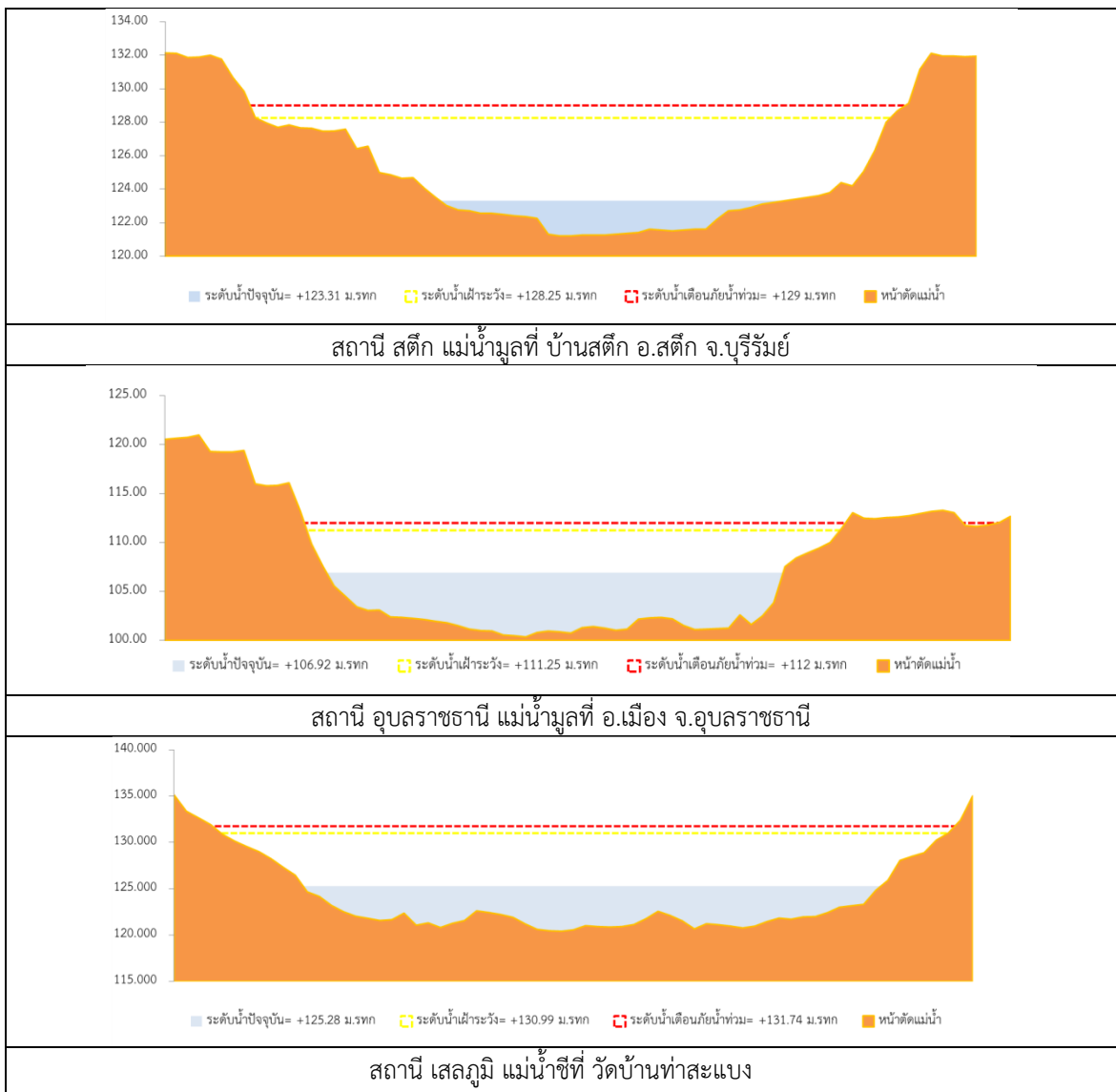
ตารางที่ 2 สรุปรูปสถานการณ์น้ำของพื้นที่ลุ่มน้ำโขง ซี มูล ประจำวันที่ 13-ก.พ.-61 หมายเหตุ: แนวโน้มพิจารณาจากระดับน้ำวันนี้และระดับน้ำคาดการณ์ล่วงหน้า 3 วัน

ลำดับที่	สถานี	ที่ตั้ง	ระดับน้ำเตือนภัย (ม.รทก.)		ระดับน้ำตรวจวัด (ม.รทก.)							ระดับน้ำคาดการณ์ (ม.รทก.)			แนวโน้ม
			ค่า HI	ค่า HH	7-ก.พ.-61	8-ก.พ.-61	9-ก.พ.-61	10-ก.พ.-61	11-ก.พ.-61	12-ก.พ.-61	13-ก.พ.-61	14-ก.พ.-61	15-ก.พ.-61	16-ก.พ.-61	
1	น้ำชี	บ้านม่วงภาค อ.เมือง จ.มหาสารคาม โกลีตธานี E.66A	137.65	138.40	131.23	131.21	131.39	131.33	131.37	131.37	131.15	130.93	130.71	130.49	ลดลง
2	น้ำชี	กปภมทพชนะชัย โกลีตธานี E.20A	121.25	122.00	116.42	116.41	116.40	116.20	116.25	116.33	116.35	116.37	116.39	116.41	เพิ่มขึ้น
3	น้ำชี	วัดบ้านท่าสะพาน โกลีตธานี E.18	130.99	131.74	125.19	125.19	125.15	125.28	125.34	125.40	125.40	125.40	125.40	125.40	คงที่
4	น้ำชี	อ.โกสุมพิสัย โกลีตธานี E.91	148.95	149.70	140.67	140.62	141.06	141.55	141.40	141.20	141.10	141.00	140.90	140.80	ลดลง
5	น้ำมูล	บ้านตึก อ.สตึก จ.บุรีรัมย์ โกลีตธานี M.6A	128.25	129.00	123.76	123.04	122.82	123.31	123.31	123.31	123.30	123.29	123.28	123.27	ลดลง
6	น้ำมูล	อ.เมือง จ.อุบลราชธานี โกลีตธานี M.7	111.25	112.00	106.93	106.75	106.56	106.92	106.84	106.82	106.82	106.82	106.82	106.82	คงที่

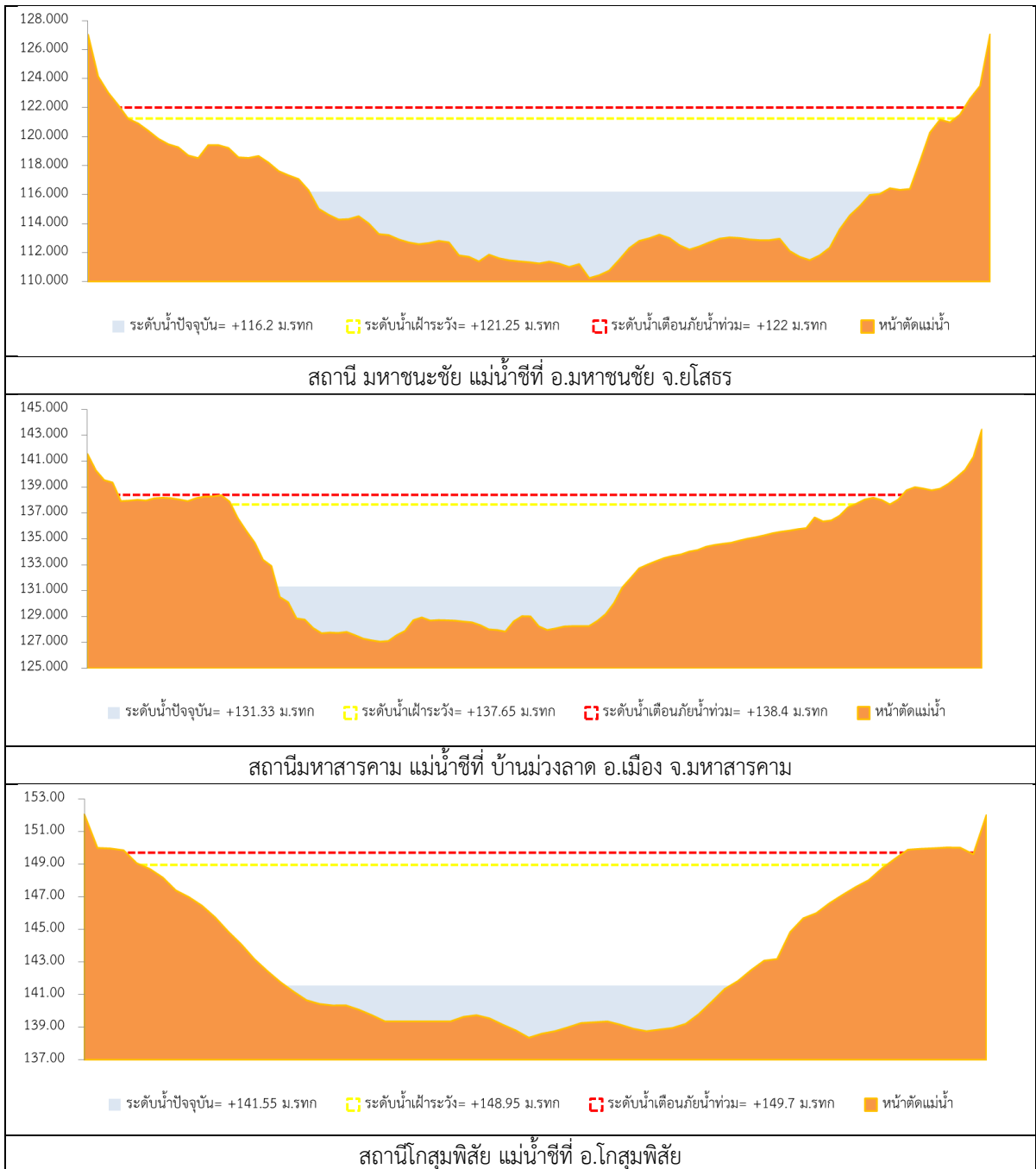
หมายเหตุ - HI ระดับน้ำสูงอยู่ในเกณฑ์เฝ้าระวัง

- HH ระดับน้ำสูงอยู่ในเกณฑ์วิกฤติ

2.1 ระดับน้ำในลำน้ำ



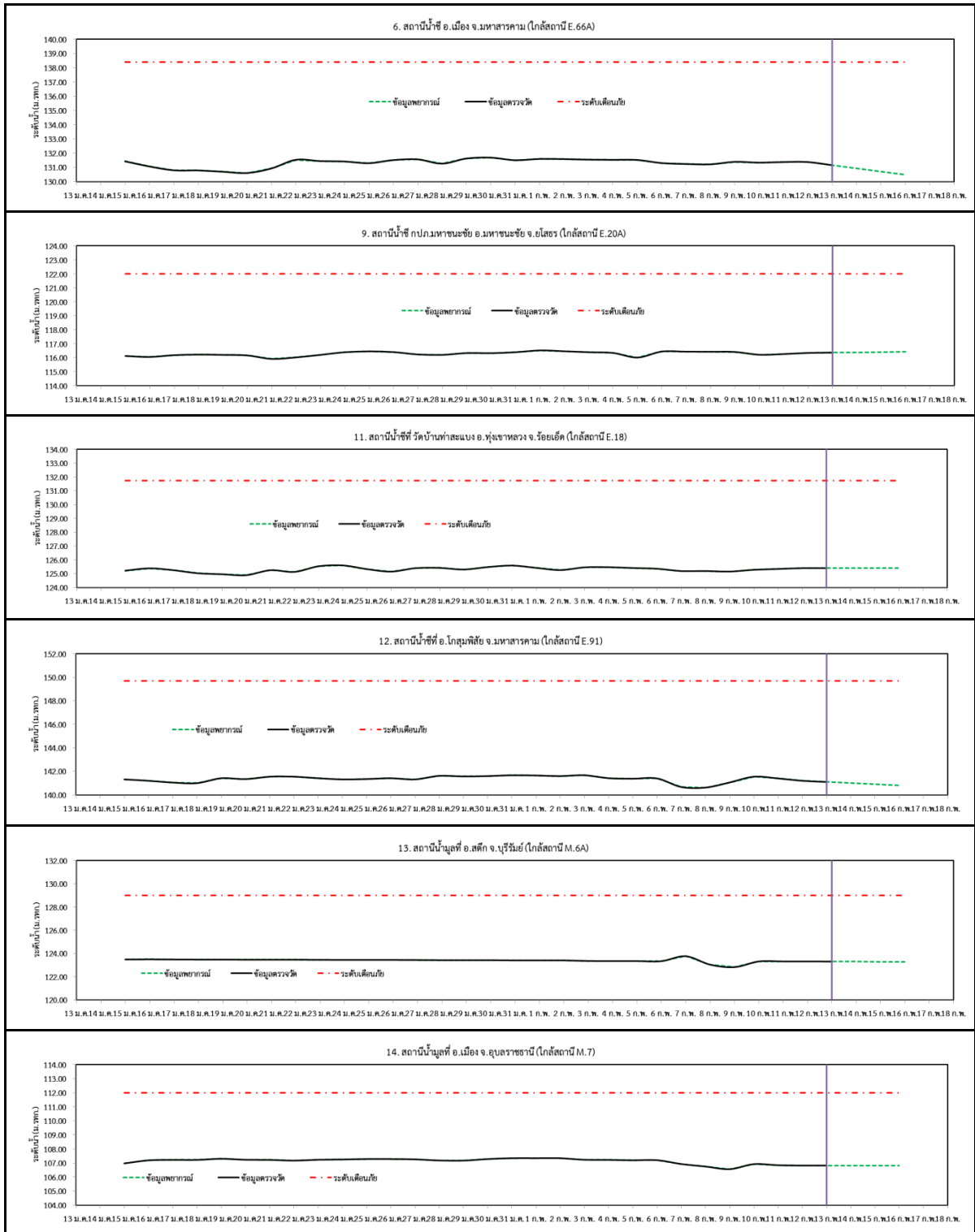
รูปที่ 2 กราฟระดับน้ำในลำน้ำ



รูปที่ 2 กราฟระดับน้ำในลำน้ำ (ต่อ)



3. ผลการวิเคราะห์สถานการณ์น้ำ



รูปที่ 3 กราฟระดับน้ำย้อนหลัง 30 วัน และค่าพยากรณ์



4. สรุปสถานการณ์ ระดับน้ำอยู่ในเกณฑ์ปกติ