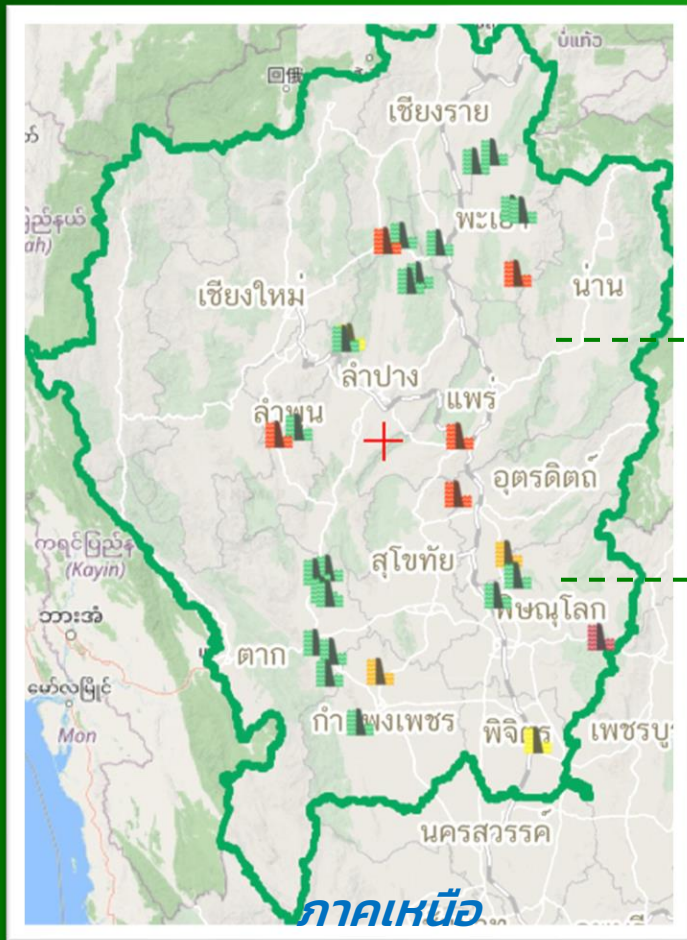




รายงานสถานการณ์ปริมาณน้ำแหล่งน้ำขนาดเล็ก

SRM-DWR ข้อมูลแหล่งน้ำขนาดเล็ก “ภาคเหนือ”

วันที่ 12 กันยายน 2566 เวลา 10.06 น.



ปัจจุบัน

57.17 %

ปริมาณน้ำ ภาคเหนือ

ความจุเก็บกัก **89.62** ล้าน ลบ.ม.

ปริมาณน้ำ **58.52** ล้าน ลบ.ม.

| ชื่อแหล่งน้ำ | จังหวัด | ระดับน้ำ (ม.รทก.) | ความจุอ่าง (ล้าน ลบ.ม.) | ปริมาณน้ำ (ล้าน ลบ.ม.) | ร้อยละ ปริมาณน้ำ |
|-----------------------------|-----------|-------------------|-------------------------|------------------------|------------------|
| ภาคเหนือ | | | | | |
| Q อ่างเก็บน้ำห้วยซำรุ้ | พิษณุโลก | 311.49 | 4.36 | 4.57 | 104.87% |
| Q อ่างเก็บน้ำแม่เทย | ลำพูน | 443.28 | 1.34 | 1.29 | 96.64% |
| Q อ่างเก็บน้ำห้วยแม่สิน | แพร่ | 191.97 | 0.30 | 0.27 | 89.80% |
| Q อ่างเก็บน้ำห้วยแม่ลาน | แพร่ | 190.65 | 18.11 | 16.21 | 89.51% |
| Q อ่างเก็บน้ำห้วยสิงห์ | พะเยา | 319.80 | 5.11 | 4.31 | 84.27% |
| Q อ่างเก็บน้ำแม่ฉางข้าว | เชียงราย | 602.18 | 4.85 | 4.08 | 84.14% |
| Q ทนองหลวง | ตาก | 108.24 | 1.34 | 1.05 | 78.03% |
| Q อ่างเก็บน้ำห้วยมวกหลวง | ตาก | 154.74 | 2.44 | 1.85 | 75.64% |
| Q อ่างเก็บน้ำห้วยคลองเหมือง | อุตรดิตถ์ | 88.76 | 2.38 | 1.77 | 74.35% |

| ร้อยละปริมาณน้ำเก็บกัก | จำนวนแหล่งน้ำ |
|------------------------|---------------|
| 0-20 | 2 |
| 21-30 | 2 |
| 31-80 | 20 |
| 81-100 | 5 |
| 100+ | 1 |

ค้นหาเพิ่มเติม Scan Me

