
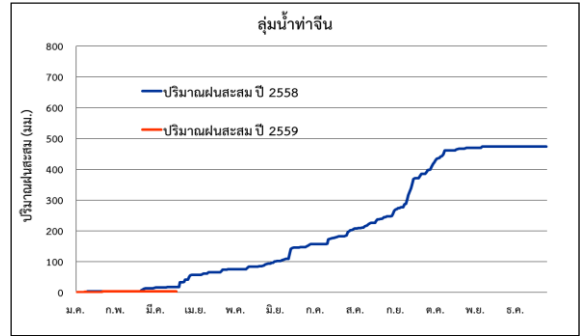
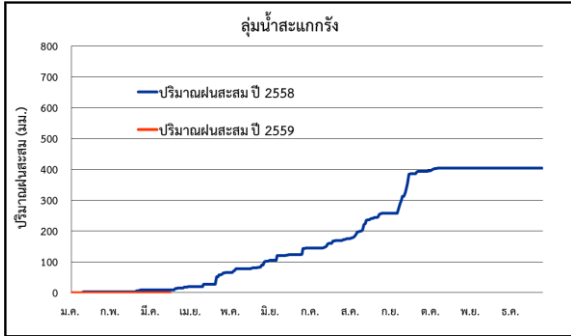



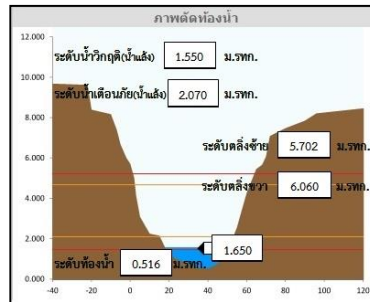
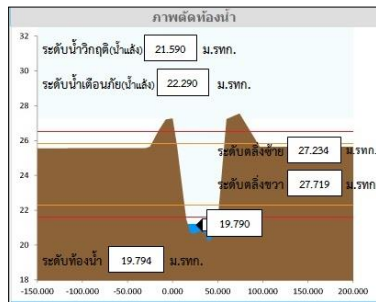
สถานการณ์น้ำประจำวัน ที่ 18 มี.ค. 2559 เวลา 09.00 น.
 โครงการระบบตรวจวัดสถานภาพน้ำทางไกลอัตโนมัติ กลุ่มน้ำท่าจีน
 กรมทรัพยากรน้ำ

สถานการณ์ปริมาณน้ำฝน  เมื่อวันที่ (วันที่ 17 มี.ค.2559) กลุ่มน้ำสะแกกรังและกลุ่มน้ำท่าจีน ไม่มีสถานการณ์ฝนตก จากกราฟปริมาณน้ำฝนสะสมตั้งแต่ ม.ค.2559 พบว่าปริมาณน้ำฝนสะสมของกลุ่มน้ำสะแกกรังและกลุ่มน้ำท่าจีนอยู่ในเกณฑ์ปริมาณฝนต่ำมาก



สถานการณ์ระดับน้ำ  ในกลุ่มน้ำสะแกกรัง ปริมาณน้ำอยู่ในเกณฑ์น้ำแล้ง และกลุ่มน้ำท่าจีน ปริมาณน้ำอยู่ในเกณฑ์น้ำปกติ มีสถานการณ์น้ำ ดังนี้

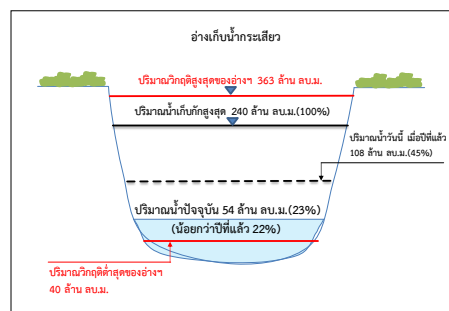
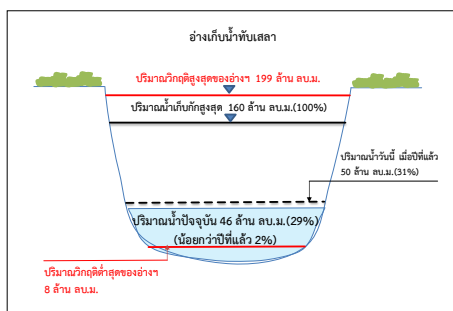
- วิกฤติ(น้ำแล้ง) ที่สถานีแม่น้ำตากแดดที่สะพานข้ามแควตากแดด(110501)
- ฝักระวัง(น้ำแล้ง) ที่สถานีแม่น้ำท่าจีนที่สะพานข้ามแม่น้ำท่าจีน(ทางหลวง 3365)(130108)



สถานีแม่น้ำตากแดดที่สะพานข้ามแควตากแดด สถานีแม่น้ำท่าจีนที่สะพานข้ามแม่น้ำท่าจีน(ทางหลวง 3365)

สถานการณ์น้ำในอ่างเก็บน้ำทับเสลา (วันที่ 17 มี.ค.2559) มีปริมาณน้ำกักเก็บปัจจุบัน 46 ล้าน ลบ.ม. หรือ 29% ของปริมาณน้ำกักเก็บทั้งหมดและมีปริมาณน้ำใช้การได้ 29 ล้าน ลบ.ม. หรือ 18% ของปริมาณน้ำที่ใช้การได้ทั้งหมด(ที่มา : กรมชลประทาน)

สถานการณ์น้ำในอ่างเก็บน้ำกระเสียว (วันที่ 17 มี.ค.2559) มีปริมาณน้ำกักเก็บปัจจุบัน 54 ล้าน ลบ.ม. หรือ 23% ของปริมาณน้ำกักเก็บทั้งหมดและมีปริมาณน้ำใช้การได้ 14 ล้าน ลบ.ม. หรือ 6% ของปริมาณน้ำที่ใช้การได้ทั้งหมด(ที่มา : กรมชลประทาน)



การคาดการณ์ฝน ไม่มีฝน

การคาดการณ์อุณหภูมิ อากาศร้อนถึงร้อนจัดกับมีฟ้าหลัวในตอนกลางวัน ตลอดช่วง อุณหภูมิต่ำสุด 24-26 องศาเซลเซียส อุณหภูมิสูงสุด 35-41 องศาเซลเซียส

ผลกระทบด้านการเกษตร ในช่วง 7 วันที่ผ่านมาไม่มีฝนตก ค่าสมมูลน้ำส่วนใหญ่มีค่าเป็นลบอยู่ระหว่าง (-30) ถึง (-40) มม. ประกอบกับในช่วง 7 วันข้างหน้า ไม่มีฝนตก ซึ่งจะทำให้ปริมาณน้ำในดินลดลง เกษตรกรควรให้น้ำแก่พืชเพิ่มเติมอย่างเหมาะสม และใช้น้ำที่กักเก็บไว้อย่างประหยัด รวมทั้งคลุมดินบริเวณแปลงปลูกพืชและโคนต้นพืชด้วยวัสดุเหลือใช้ทางการเกษตร เพื่อลดการระเหยของน้ำบริเวณผิวดิน รักษาความชื้นภายในดิน

- หมายเหตุ :
- ปกติ หมายถึง ■ ระดับน้ำที่อยู่ในลำน้ำอยู่ในเกณฑ์ปกติไม่มากเกินจนเกิดน้ำล้นตลิ่งหรือน้อยเกินจนน้ำแห้ง
 - ฝักระวัง หมายถึง ■ ระดับน้ำที่อยู่ในลำน้ำที่มีมากแต่ยังไม่ล้นตลิ่ง หรือระดับน้ำที่น้อยแต่ยังไม่ถึงกับแห้งขอด
 - วิกฤติ หมายถึง ■ ระดับน้ำที่อยู่ในลำน้ำที่มีมากจนล้นตลิ่งออกมา หรือระดับน้ำที่น้อยจนแห้งขอดหรือเห็นสันทราย