

รายงานสรุปสภาพน้ำในอ่างเก็บน้ำขนาดใหญ่และขนาดกลาง

รายงานสถานการณ์ ณ วันที่ 28 กันยายน 2566

ปริมาณน้ำในอ่างที่ใช้การได้ในสัปดาห์นี้ + มากกว่า / - น้อยกว่า สัปดาห์ก่อน 1,483.23 ล้าน ลบ.ม.

สรุปสถานการณ์ปริมาณน้ำในอ่างเก็บน้ำที่ใช้ในกิจกรรมไม่ประเท มกทก ปริมาณน้ำที่ในเขื่อนอ่างเก็บน้ำเพื่อเก็บกักน้ำไว้ใช้ยามขาดแคลนน้ำ

ปริมาณน้ำรวมทั่วประเทศ 71,090 ล้าน ลบ.ม. (100%)

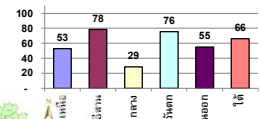


เปรียบเทียบปริมาณน้ำรวมทั่วประเทศ มีดังนี้ ปี 66 และ ปี 65

วันที่ 28 กันยายน 2566 เท่ากับ 46,545 ล้าน ลบ.ม. หรือ เกือบ 66%

วันที่ 28 กันยายน 2565 เท่ากับ 51,374 ล้าน ลบ.ม. หรือ เกือบ 72%

% ปริมาณน้ำรวมแต่ละภาคดังนี้



คงที่	1	อ่าง
ลดลง	3	อ่าง
เพิ่มขึ้น	33	อ่าง

ภาค	สถานการณ์ปริมาณน้ำในอ่าง				ปริมาณน้ำเปลี่ยนแปลง (ล้าน ม.³)	สถานะ
	ลดลง (แห่ง)	คงที่ (แห่ง)	เพิ่มขึ้น (แห่ง)	รวม (แห่ง)		
ภาคเหนือ	-	-	7	7	545.74	ปริมาณน้ำในอ่างเก็บน้ำเพิ่มขึ้น
ภาคตะวันออกเฉียงเหนือ	2	-	10	12	355.99	ปริมาณน้ำในอ่างเก็บน้ำเพิ่มขึ้น
ภาคกลาง	-	1	2	3	121.84	ปริมาณน้ำในอ่างเก็บน้ำเพิ่มขึ้น
ภาคตะวันออก	-	-	2	2	237.41	ปริมาณน้ำในอ่างเก็บน้ำเพิ่มขึ้น
ภาคตะวันออก	1	-	9	10	87.25	ปริมาณน้ำในอ่างเก็บน้ำเพิ่มขึ้น
ภาคใต้	1	-	3	4	135.00	ปริมาณน้ำในอ่างเก็บน้ำเพิ่มขึ้น
รวมทั้งประเทศ	4	1	33	38	1483.23	ปริมาณน้ำในอ่างเก็บน้ำเพิ่มขึ้น

ภาค	อ่างเก็บน้ำ	ความจุ รก. (ล้าน ม.³)	ปริมาณน้ำ ที่ใช้งานได้ (ล้าน ม.³)	ใช้การ ได้จริง (ล้าน ม.³)	ปริมาณน้ำรวม วันที่ 28 กันยายน 2566		ปัจจุบัน วันที่ 28 กันยายน 2566				สัปดาห์ก่อน วันที่ 22 กันยายน 2566				ปริมาณน้ำเปลี่ยนแปลง (ล้าน ม.³)	สถานการณ์ ปริมาณน้ำในอ่าง
					%	%	ปริมาณน้ำรวม		ปริมาณน้ำใช้การได้จริง		ปริมาณน้ำรวม		ปริมาณน้ำใช้การได้จริง			
							ปริมาณน้ำ (ล้าน ม.³)	%	ปริมาณน้ำ (ล้าน ม.³)	%	ปริมาณน้ำ (ล้าน ม.³)	%	ปริมาณน้ำ (ล้าน ม.³)	%		
ภาคเหนือ (8)																
1	ภูมิพล (2) ดาก	13,462	3,800	9,662	9,253	69%	6,690	50%	2,890	30%	6,446	48%	2,646	27%	244.00	เพิ่มขึ้น
2	สิริกิติ์ (2) อุดตลิ่ง	9,510	2,850	6,660	6,113	64%	5,353	56%	2,503	38%	5,194	55%	2,344	35%	159.00	เพิ่มขึ้น
3	แม่จาง เขื่อนใหม่	265	12	253	229	86%	257	97%	245	97%	251	95%	239	95%	5.48	เพิ่มขึ้น
4	แม่กวัง เขื่อนใหม่	263	14	249	213	81%	160	61%	146	58%	158	60%	144	56%	2.04	เพิ่มขึ้น
5	ก๊วยม ลำปาง	106	3	103	68	64%	75	71%	72	70%	74	70%	71	69%	1.00	เพิ่มขึ้น
6	ก๊วยม ลำปาง	170	6	164	160	94%	100	59%	94	57%	97	57%	91	55%	3.00	เพิ่มขึ้น
7	แควน้อย พะเยา	939	43	896	745	79%	440	47%	397	44%	371	40%	328	37%	69.00	เพิ่มขึ้น
8	แม่จาง ลำปาง	110	16	94	117	106%	78	71%	62	66%	59	53%	43	45%	19.60	เพิ่มขึ้น
รวมภาคเหนือ 34.85%		24,825	6,744	18,081	16,898	68%	13,153	53%	6,409	35%	12,649	51%	5,863	32%	545.74	เพิ่มขึ้น
ภาคตะวันออกเฉียงเหนือ (12)																
8	บ้านหลวง อุดรธานี	136	7	129	109	80%	125	92%	118	91%	132	97%	125	97%	-6.84	ลดลง
9	น้ำจืด สกลนคร	520	45	475	385	74%	477	92%	432	91%	477	92%	432	91%	-0.79	ลดลง
10	น้ำจืด (2) สกลนคร	165	8	157	83	50%	135	82%	127	81%	124	75%	116	74%	10.50	เพิ่มขึ้น
11	จำปาศักดิ์ (2) ขัยภูมิ	164	37	127	142	87%	83	50%	46	36%	80	49%	43	34%	2.47	เพิ่มขึ้น
12	อุบลรัตน์ (2) ขอนแก่น	2,431	581	1,850	2,064	85%	1,501	62%	920	50%	1,293	53%	712	39%	207.48	เพิ่มขึ้น
13	ลำปาว กาฬสินธุ์	1,980	100	1,880	1,564	79%	2,041	103%	1,941	103%	1,999	101%	1,899	101%	42.00	เพิ่มขึ้น
14	ลำตะคอง นครราชสีมา	314	22	292	259	82%	138	44%	116	40%	133	42%	111	38%	5.00	เพิ่มขึ้น
15	ลำพระเพลิง นครราชสีมา	155	1	154	122	79%	67	43%	66	43%	63	41%	62	40%	4.27	เพิ่มขึ้น
16	มูลขาม นครราชสีมา	141	7	134	108	77%	61	43%	54	40%	59	42%	52	39%	2.00	เพิ่มขึ้น
17	ลำพระนครราชสีมา	275	7	268	210	76%	120	44%	113	42%	115	42%	108	40%	5.00	เพิ่มขึ้น
18	ลำน้ำมูลบุรีรัมย์	121	3	118	90	74%	66	55%	63	53%	66	54%	63	53%	0.42	เพิ่มขึ้น
19	สิรินธร (2) อุดรธานี	1,966	831	1,135	1,675	85%	1,742	89%	911	80%	1,657	84%	826	73%	84.48	เพิ่มขึ้น
รวมภาคตะวันออกเฉียงเหนือ 11.80%		8,369	1,649	6,720	6,812	81%	6,555	78%	4,906	73%	6,199	74%	4,550	68%	355.99	เพิ่มขึ้น
ภาคกลาง (3)																
20	น้ำสักสิริสิทธิ์ ลพบุรี	960	3	957	535	56%	268	28%	265	28%	155	16%	152	16%	113.19	เพิ่มขึ้น
21	พันเสลา สุพรรณบุรี	160	17	143	139	87%	45	28%	28	20%	44	28%	27	19%	0.65	เพิ่มขึ้น
22	กระเสียว สุพรรณบุรี	299	99	200	251	84%	94	31%	-	0%	91	30%	-	0%	-	คงที่
รวมภาคกลาง 1.92%		1,419	119	1,300	925	65%	407	29%	293	21%	290	20%	171	13%	121.84	เพิ่มขึ้น
ภาคตะวันออก (2)																
23	ศรีนครินทร์ (2) กาญจนบุรี	17,745	10,265	7,480	14,570	82%	13,310	75%	3,045	41%	13,199	74%	2,934	39%	111.56	เพิ่มขึ้น
24	ราชาลงกรณ (2) กาญจนบุรี	8,860	3,012	5,848	5,939	77%	6,781	77%	3,769	64%	6,655	75%	3,643	62%	125.85	เพิ่มขึ้น
รวมภาคตะวันออก 37.51%		26,605	13,277	13,328	20,509	67%	20,091	76%	6,814	51%	19,854	75%	6,577	49%	237.41	เพิ่มขึ้น
ภาคตะวันตก (6+4)																
25	ขุนด่าน นครนายก	224	5.00	219	207	92%	181	81%	176	81%	171	76%	166	76%	10.45	เพิ่มขึ้น
26	คลองสิริกิติ์ ระยอง	420	30.00	390	329	78%	93	22%	63	16%	82	19%	52	13%	11.03	เพิ่มขึ้น
27	นางพระ (3) ชลบุรี	117	12.00	105	114	97%	58	50%	46	44%	55	47%	43	41%	3.07	เพิ่มขึ้น
28	หินลงน้ำ (3) ระยอง	164	13.75	150	149	91%	106	64%	92	61%	97	59%	83	56%	8.41	เพิ่มขึ้น
29	ประแสร์ (3) ระยอง	295	20.00	275	259	88%	211	72%	191	70%	184	62%	164	60%	27.52	เพิ่มขึ้น
30	น้ำประชัน (3) ชลบุรี	17	0.72	16	15	88%	8	50%	8	48%	8	51%	7.67	48%	-0.04	ลดลง
31	หนองค้อ (3) ชลบุรี	21	1.00	20	22	101%	12	57%	11	55%	12	56%	10.97	54%	0.17	เพิ่มขึ้น
32	คลองกรวย (3) ระยอง	79	3.00	76	72	90%	41	52%	38	50%	37	47%	33.98	44%	4.11	เพิ่มขึ้น
33	คลองใหญ่ (3) ระยอง	45	3.00	42	51	113%	27	60%	24	57%	27	60%	24.14	57%	0.09	เพิ่มขึ้น
34	นฤปดินทรจินดา ปราจีนบุรี	295	19.00	276	249	84%	183	62%	164	59%	161	54%	141.56	51%	22.44	เพิ่มขึ้น
รวมภาคตะวันตก 2.37%		1,678	107	1,570	1,467	87%	921	55%	813	52%	834	50%	726	46%	87.25	เพิ่มขึ้น
ภาคใต้ (4)																
35	แก่งกระจาน เพชรบุรี	710	65	645	446	63%	365	51%	300	47%	330	46%	265	41%	34.94	เพิ่มขึ้น
36	ปราจีนบุรี ประจวบคีรีขันธ์	391	18	373	220	56%	115	29%	97	26%	98	25%	80	21%	17.00	เพิ่มขึ้น
37	ห้วยกระเจา (2) สุราษฎร์ธานี	5,639	1,352	4,287	3,419	61%	4,199	74%	2,847	66%	4,110	73%	2,758	64%	88.58	เพิ่มขึ้น
38	บางลาง (2) ยะลา	1,454	276	1,178	679	47%	739	51%	463	39%	745	51%	469	40%	-5.52	ลดลง
รวมภาคใต้ 11.55%		8,194	1,711	6,483	4,764	58%	5,418	66%	3,707	57%	5,283	64%	3,572	55%	135.00	เพิ่มขึ้น
รวมทั้งประเทศ 100%(38)		71,090	23,607	47,482	51,374	72%	46,545	65%	22,942	48%	30,132	42%	21,458	45%	1,483.23	เพิ่มขึ้น

ที่มาข้อมูล : ตารางสรุปสภาพน้ำในอ่างเก็บน้ำขนาดใหญ่ทั่วประเทศ และตารางสรุปสภาพน้ำในอ่างเก็บน้ำภาคตะวันออก กรมชลประทาน

หมายเหตุ :

- 1) อ่างเก็บน้ำขนาดใหญ่ หมายถึง อ่างเก็บน้ำที่มีความจุตั้งแต่ 100 ล้าน ลบ.ม. ขึ้นไป
- 2) เป็นอ่างเก็บน้ำอยู่ในความรับผิดชอบของการไฟฟ้าฝ่ายผลิตแห่งประเทศไทย(10) นอกนั้นอยู่ในความรับผิดชอบของกรมชลประทาน(28)
- 3) เป็นอ่างเก็บน้ำขนาดกลางที่มีความสำคัญต่ออุตสาหกรรมและภาคประมง ของลุ่มน้ำชายฝั่งทะเลตะวันออก
- 4) จังหวัดที่มีอ่างเก็บน้ำขนาดใหญ่มีจำนวน 26 จังหวัด โดยมี 50 จังหวัด
- 5) ที่มา : กรมชลประทาน และการไฟฟ้าฝ่ายผลิตแห่งประเทศไทย

รก. หมายถึง ระดับน้ำเก็บกักของอ่าง



ศูนย์เฝ้าระวังและประเมินสถานการณ์น้ำ กรมชลประทาน

ลำดับของเขื่อนตามความ

- 1.ศรีนครินทร์ 2.ภูมิพล 3.สิริกิติ์ 4.ราชาลงกรณ 5.รัชชประภา
- 6.อุบลรัตน์ 7.สิรินธร 8.บางลาง 9.ลำปาว 10.ป่าสัก

ลำดับของเขื่อนตามปริมาณน้ำใช้การได้

- 1.ภูมิพล 2.ศรีนครินทร์ 3.สิริกิติ์ 4.ราชาลงกรณ 5.รัชชประภา
- 6.ลำปาว 7.อุบลรัตน์ 8.บางลาง 9.สิรินธร 10.ป่าสัก