



รายงานการเฝ้าระวังติดตามสถานการณ์น้ำและความช่วยเหลือ ศูนย์ปฏิบัติการทรัพยากรธรรมชาติและสิ่งแวดล้อม (ด้านทรัพยากรน้ำ) กระทรวงทรัพยากรธรรมชาติและสิ่งแวดล้อม

กองวิเคราะห์และประเมินสถานการณ์น้ำ กรมทรัพยากรน้ำ

โทรศัพท์ ๐ ๒๒๗๑ ๖๐๐๐ ต่อ ๖๔๔๕ โทรสาร ๐ ๒๒๗๘ ๖๖๒๙ www.dwr.go.th IDLine: mekhalawoc Email: mekhala@dwr.mail.go.th

ศูนย์เทคโนโลยีสารสนเทศทรัพยากรน้ำบาดาล กรมทรัพยากรน้ำบาดาล

โทรศัพท์ ๐ ๒๖๖๖ ๗๐๙๐ โทรสาร ๐ ๒๖๖๖ ๗๑๐๐ www.dgr.go.th Email: itcenter@dgr.mail.go.th

สำนักงานนโยบายและแผนทรัพยากรธรรมชาติและสิ่งแวดล้อม

โทรศัพท์ ๐ ๒๒๖๕๖๕๐๐ www.onep.go.th Email: webmaster@onep.go.th

กรมทรัพยากรธรณี

โทรศัพท์ ๐ ๒๖๒๑๙๕๐๐ www.dmr.go.th Email: webmaster@dmr.mail.go.th

รายงานฉบับที่ ๕๓๙/๒๕๖๖

เวลา ๐๘.๐๐ น.

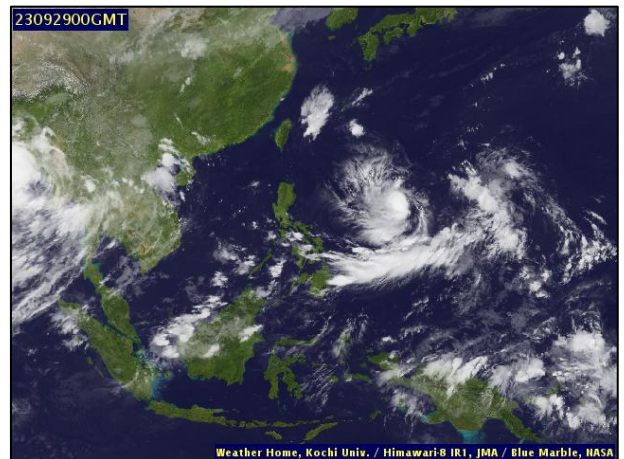
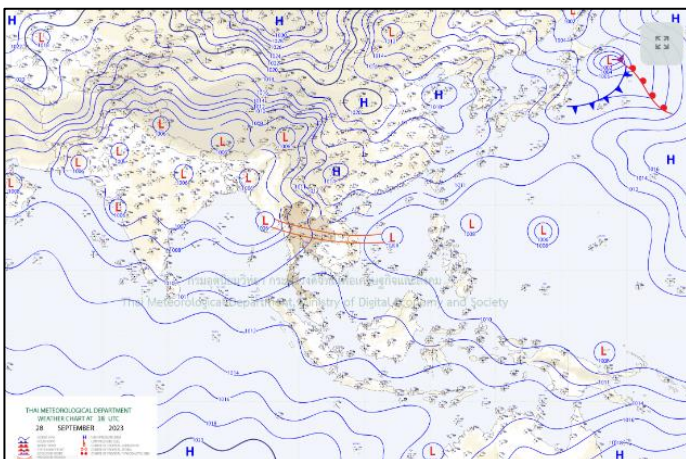
วันที่ ๒๙ กันยายน ๒๕๖๖

เรียน รมว.ทส. เลขาธิการ รมว.ทส. ที่ปรึกษา รมว.ทส. ปกท.ทส. รอง ปกท.ทส. อทท. อทบ. และหน่วยงานที่เกี่ยวข้อง

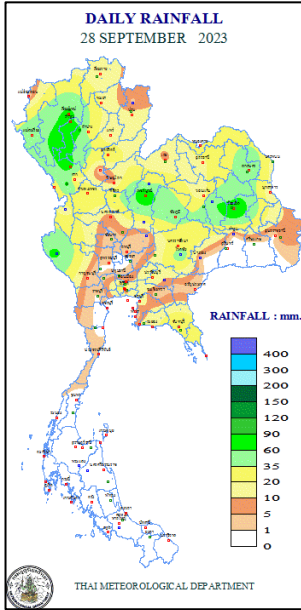
๑. สภาวะอากาศ เวลา ๐๕.๐๐ น. (กรมอุตุนิยมวิทยา)

พยากรณ์อากาศ ๒๔ ชั่วโมงข้างหน้า ร่องมรสุมกำลังแรงพาดผ่านภาคเหนือตอนล่าง ภาคกลางตอนบน และภาคตะวันออกเฉียงเหนือ ประกอบกับมรสุมตะวันตกเฉียงใต้กำลังค่อนข้างแรงพัดปกคลุมทะเลอันดามัน ภาคกลาง ภาคตะวันออก ภาคใต้ และอ่าวไทย ลักษณะเช่นนี้ทำให้ภาคเหนือ ภาคตะวันออกเฉียงเหนือ ภาคกลางรวมทั้งกรุงเทพมหานคร และปริมณฑล ภาคตะวันออก และภาคใต้ มีฝนตกหนักหลายพื้นที่และมีฝนตกหนักมากบางแห่ง ขอให้ประชาชนในบริเวณดังกล่าวระวังอันตรายจากฝนตกหนักถึงหนักมากและฝนที่ตกสะสม ซึ่งอาจทำให้เกิดน้ำท่วมฉับพลันและน้ำป่าไหลหลาก โดยเฉพาะพื้นที่ลาดเชิงเขาใกล้ทางน้ำไหลผ่านและพื้นที่ลุ่ม รวมทั้งเพิ่มความระมัดระวังในการสัญจรผ่านบริเวณที่มีฝนฟ้าคะนองและหลีกเลี่ยงการอยู่ในที่โล่งแจ้ง ใต้ต้นไม้ใหญ่ และป้ายโฆษณาที่ไม่แข็งแรงไว้ด้วย

สำหรับคลื่นลมบริเวณทะเลอันดามันและอ่าวไทยมีกำลังค่อนข้างแรง โดยทะเลอันดามันตอนบนมีคลื่นสูง ๒-๓ เมตร บริเวณที่มีฝนฟ้าคะนองคลื่นสูงมากกว่า ๓ เมตร ส่วนทะเลอันดามันตอนล่างและอ่าวไทยตอนบนมีคลื่นสูงประมาณ ๒ เมตร บริเวณที่มีฝนฟ้าคะนองคลื่นสูงมากกว่า ๒ เมตร ขอให้ชาวเรือเดินเรือด้วยความระมัดระวังและหลีกเลี่ยงการเดินเรือในบริเวณที่มีฝนฟ้าคะนอง เรือเล็กบริเวณทะเลอันดามันตอนบนควรงดออกจากฝั่งในระยะนี้



๒. ปริมาณฝนสะสม ณ เวลา ๐๗.๐๐น.(เมื่อวาน) - ๐๗.๐๐ น.(วันนี้) (กรมอุตุนิยมวิทยา)



จุดตรวจวัด	ปริมาณฝน (มม.)
จ.นครนายก	๑๒๒.๙
จ.ร้อยเอ็ด	๑๐๓.๖
จ.เพชรบูรณ์	๘๖.๙
จ.ลำปาง (เถิน)	๗๗.๕
จ.เชียงใหม่ (ดอยอ่างขาง)	๗๒.๗
จ.ลำปาง (สภข.)	๖๗.๖
จ.กาญจนบุรี (ทองผาภูมิ)	๖๕.๘

๓. ปริมาณฝนสะสมของพื้นที่ลาดเชิงเขา ๑๒ ชม. ที่ผ่านมา (กรมทรัพยากรน้ำ)

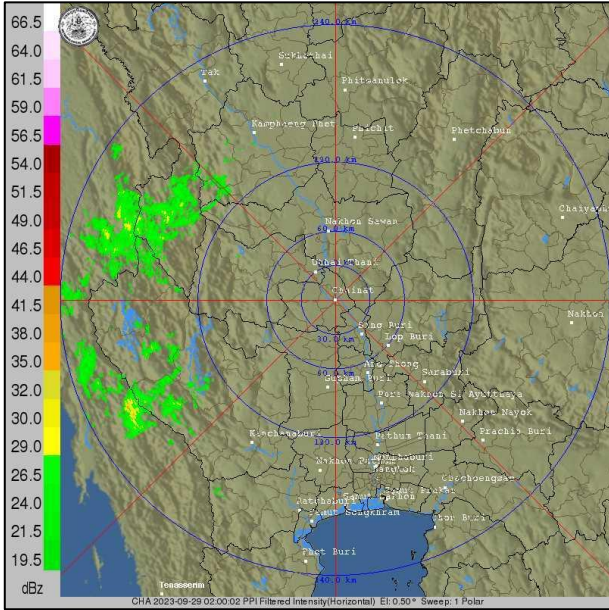
รหัสสถานี	จุดตรวจวัด	ปริมาณฝน (มม./๑๒ ชม.)
STN๑๒๓๔	บ้านสมัยเหนือ ต.สมัย อ.สบปราบ จ.ลำปาง	๑๗๓.๐
STN๐๑๗๔	บ้านแพะดอนมูล ต.สรอย อ.วังชิ้น จ.แพร่	๑๗๐.๕
STN๑๓๓๒	บ้านปางกุ่ม ต.แม่ปะ อ.เถิน จ.ลำปาง	๑๕๑.๕
STN๑๑๙๙	บ้านทุ่ง ต.สบปราบ อ.สบปราบ จ.ลำปาง	๑๕๐.๕
STN๑๓๓๐	บ้านท่าอุดม ต.แม่ปะ อ.เถิน จ.ลำปาง	๑๓๓.๐
STN๑๓๔๑	บ้านกุ่มเนิ่งใต้ ต.แม่หมอก อ.เถิน จ.ลำปาง	๑๒๖.๕
STN๐๔๕๙	บ้านวังเป่ง ต.น้ำทูน อ.ท่าลี่ จ.เลย	๑๒๖.๕
STN๐๔๖๒	บ้านกกทอง (หมู่ ๔) ต.กกทอง อ.เมืองเลย จ.เลย	๑๒๖.๕
STN๑๘๑๐	บ้านน้ำลัด ต.บ้านหลวง อ.จอมทอง จ.เชียงใหม่	๑๑๑.๕
STN๑๖๒๗	บ้านเวียงคะตี ต.หนองลู อ.สังขละบุรี จ.กาญจนบุรี	๑๐๒.๐

๔. ค่าความชื้นในดิน (กรมทรัพยากรน้ำ/คณะกรรมการแม่น้ำโขง)

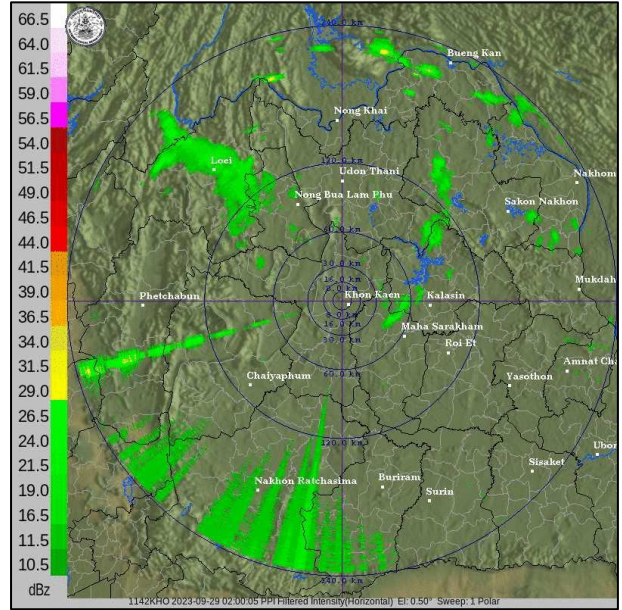
ภูมิภาค	ความชื้นในดิน [-] ๔ ส.ค. ๖๖	ความชื้นในดิน [-] ๔ ก.ย. ๖๖	แนวโน้ม
เหนือ	๐-๒๐	๒๐-๔๐	เพิ่มขึ้น
กลาง	๐-๒๐	๐-๒๐	ทรงตัว
ตะวันออกเฉียงเหนือ	๔๐-๖๐	๔๐-๖๐	ทรงตัว
ตะวันออก	๒๐-๔๐	๐-๒๐	ลดลง
ตะวันตก	๐-๒๐	๐-๒๐	ทรงตัว
ใต้	๒๐-๔๐	๒๐-๔๐	ทรงตัว

หมายเหตุ : ความชื้นในดิน ๐ หมายถึง ดินที่แห้งสนิท และ ๑๐๐ หมายถึง ดินที่อิ่มน้ำ

๕. เรดาร์ตรวจอากาศ ณ วันที่ ๒๙ กันยายน ๒๕๖๖ (กรมอุตุนิยมวิทยา)



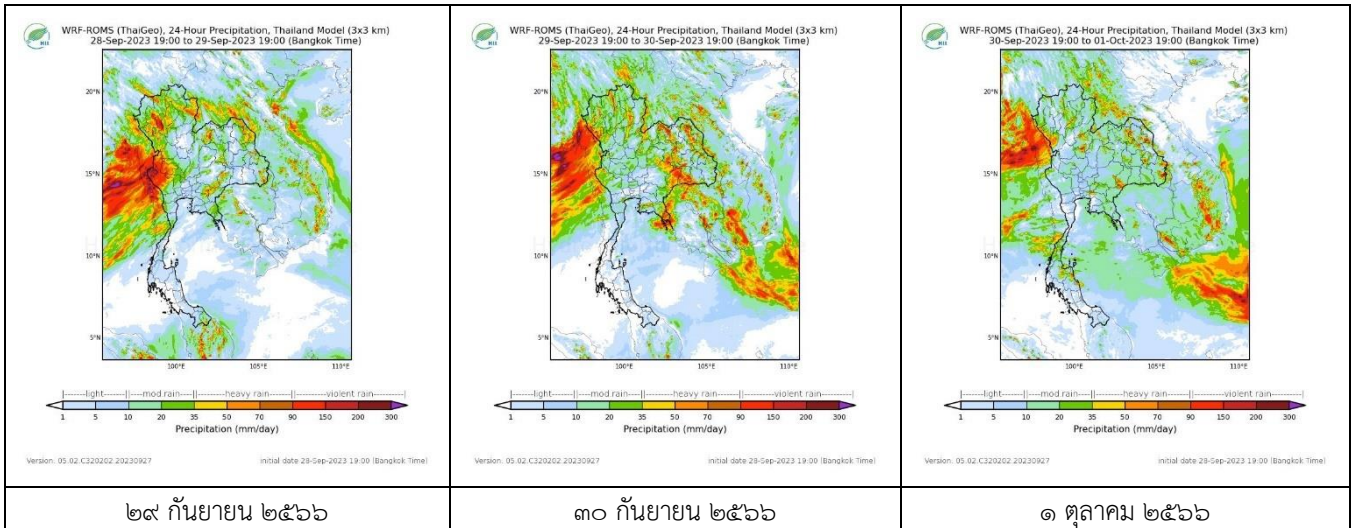
สถานีชัยนาท เวลา ๐๙.๐๐ น.



สถานีขอนแก่น เวลา ๐๙.๐๐ น.

จากเรดาร์ตรวจอากาศพบกลุ่มเมฆฝนทุกภาคของประเทศไทย

๖. แผนภาพคาดการณ์ฝนล่วงหน้า ๓ วัน (สถาบันสารสนเทศทรัพยากรน้ำ (องค์การมหาชน))



๗. สถานการณ์น้ำในแหล่งเก็บกักน้ำ ณ วันที่ ๒๙ กันยายน ๒๕๖๖ (กรมชลประทาน กรมทรัพยากรน้ำ และสทช.)

๗.๑ ปริมาณน้ำในอ่างฯ ๔๖,๔๕๘ ล้าน ลบ.ม. คิดเป็นร้อยละ ๖๖ (ปริมาณน้ำใช้การได้ ๒๒,๙๒๑ ล้าน ลบ.ม. คิดเป็นร้อยละ ๔๘) ปริมาณน้ำในอ่างฯ เทียบกับปี ๒๕๖๕ (๕๑,๒๑๙ ล้าน ลบ.ม. คิดเป็นร้อยละ ๗๒) น้อยกว่าปี ๒๕๖๕ จำนวน ๔,๗๖๐ ล้าน ลบ.ม. ปริมาณน้ำไหลลงอ่างฯ จำนวน ๔๐๒.๐๐ ล้าน ลบ.ม. ปริมาณน้ำระบายจำนวน ๗๔.๓๘ ล้าน ลบ.ม. สามารถรับน้ำได้อีก ๒๔,๕๒๙ ล้าน ลบ.ม.

อ่างเก็บน้ำ	ความจุที่ รณก. (ล้าน ลบ.ม.)	ปริมาตร น้ำในอ่าง		ปริมาตร น้ำใช้การได้		ปริมาตร น้ำไหลลงอ่าง		ปริมาตร น้ำระบาย		ปริมาตรน้ำ รับได้อีก (ล้าน ม. ^๓) (ความจุที่รณก.- ปริมาตรน้ำ ปัจจุบัน)
		ปริมาตร (ล้าน ม. ^๓)	% น้ำ เก็บ กัก	ปริมาตร (ล้าน ม. ^๓)	% น้ำใช้ การ	วันนี้ (ล้าน ม. ^๓)	เมื่อวาน (ล้าน ม. ^๓)	วันนี้ (ล้าน ม. ^๓)	เมื่อวาน (ล้าน ม. ^๓)	
๑.ภูมิพล	๑๓,๔๖๒	๖,๖๙๐	๕๐	๒,๘๙๐	๓๐	๔๖.๒๒	๒๗.๙๔	๓.๐๐	๓.๐๐	๖,๗๗๒
๒.สิริกิติ์	๙,๕๑๐	๕,๓๕๓	๕๖	๒,๕๐๓	๓๘	๓๐.๐๒	๒๐.๒๒	๔.๐๐	๔.๐๐	๔,๑๕๗
๓.จุฬารัตน์	๑๖๔	๘๓	๕๐	๔๖	๓๖	๐.๙๒	๐.๓๒	๐.๐๐	๐.๐๐	๘๑
๔.อุบลรัตน์	๒,๔๓๑	๑,๕๐๑	๖๒	๙๒๐	๕๐	๖๒.๑๑	๓๐.๒๗	๐.๘๐	๐.๙๗	๙๓๐

๕.ลำปาง	๑,๙๘๐	๒,๐๔๑	๑๐๓	๑,๙๔๑	๑๐๓	๓๑.๕๕	๓๐.๕๖	๒๓.๕๑	๒๐.๕๔	เต็มความจุ
๖.ลพบุรี	๑,๙๖๖	๑,๗๔๒	๘๙	๙๑๐	๘๐	๑๗.๗๒	๓๙.๖๒	๑๑.๕๘	๑๒.๒๑	๒๒๔
๗.ป่าสักชลสิทธิ์	๙๖๐	๒๖๘	๒๘	๒๖๕	๒๘	๑๙.๙๔	๑๗.๖๒	๐.๔๔	๐.๔๔	๖๙๒
๘.ศรีนครินทร์	๑๗,๗๔๕	๑๓,๓๑๐	๗๕	๓,๐๔๕	๔๑	๓๒.๐๔	๑๘.๖๑	๖.๐๓	๖.๐๑	๔,๔๓๕
๙.วชิราลงกรณ์	๘,๘๖๐	๖,๗๘๑	๗๗	๓,๗๖๙	๖๔	๓๓.๑๑	๓๓.๑๐	๘.๙๙	๙.๐๓	๒,๐๗๙
๑๐.ขุนด่านปราการชล	๒๒๔	๑๘๑	๘๑	๑๗๗	๘๑	๓.๒๕	๑.๗๙	๐.๐๔	๐.๐๔	๔๓
๑๑.รัชชประภา	๕,๖๓๙	๔,๑๙๙	๗๔	๒,๘๔๘	๖๖	๔๔.๐๗	๒๓.๐๐	๐.๐๐	๐.๑๔	๑,๔๔๐
๑๒.บางกลาง	๑,๔๕๔	๗๓๙	๕๑	๔๖๓	๓๙	๓.๐๕	๔.๑๓	๔.๐๔	๔.๐๓	๗๑๕

๗.๒ อ่างเก็บน้ำขนาดกลาง ๔๓๕ แห่ง มีปริมาณน้ำ ๓,๖๘๒ ล้าน ลบ.ม. (๖๘%) ปริมาณน้ำใช้การ ๓,๒๗๘ ล้าน ลบ.ม. (๖๖%)

๗.๓ แหล่งน้ำในพื้นที่นอกเขตชลประทาน ๑๐๒,๐๙๙ แห่ง มีปริมาณน้ำรวม ๕,๒๖๓ ล้าน ลบ.ม. (๖๒%)

๗.๔ แหล่งน้ำขนาดเล็กนอกเขตชลประทาน ๑๘๔ แห่ง ตรวจวัดโดยกรมทรัพยากรน้ำ เริ่มต้นฤดูฝน มีปริมาณน้ำ ๒๒๑.๐๑ ล้าน ลบ.ม. (๕๙%) ปริมาณน้ำปัจจุบัน ๑๗๑.๑ ล้าน ลบ.ม. (๗๒%)

ภูมิภาค	จำนวน (แห่ง)	ปริมาณรวม (ล้าน ลบ.ม.)	ปริมาณน้ำ (ล้าน ลบ.ม.)							ปัจจุบัน	
			เดือน						๔ ก.ย. ๖๖	ร้อยละ	
			มี.ค. ๒๕๖๖	เม.ย. ๒๕๖๖	พ.ค. ๒๕๖๖	มิ.ย. ๒๕๖๖	ก.ค. ๒๕๖๖	ส.ค. ๒๕๖๖			
เหนือ	๑๗,๒๔๙	๙๙๒	๗๕๔.๗๔	๖๑๗.๔๖	๕๘๓.๙๖	๕๗๕.๒๐	๕๖๗.๓๖	๕๖๗.๓๒	๕๗๐.๕๒	๕๘	
ตะวันออกเฉียงเหนือ	๕๔,๕๔๗	๔,๓๘๒	๒,๘๘๓.๓๐	๒,๒๒๗.๔๔	๒,๑๒๘.๐๐	๒,๐๕๐.๒๒	๒,๒๖๑.๘๖	๒,๘๐๘.๕๓	๒,๙๙๒.๓๗	๖๘	
กลาง	๑๖,๓๖๗	๑,๕๗๔	๑,๑๒๑.๙๗	๑,๐๑๑.๘๖	๙๕๙.๔๘	๙๐๙.๕๘	๘๗๓.๕๕	๘๒๗.๐๙	๘๓๕.๘๕	๕๓	
ตะวันออกเฉียงใต้	๗,๘๐๔	๙๙๒	๖๙๘.๓๔	๕๒๐.๖๕	๔๘๒.๖๓	๔๐๒.๒๕	๔๓๖.๐๖	๕๕๙.๑๗	๕๙๒.๙๙	๖๐	
ตะวันตก	๒,๕๐๖	๑๙๒	๑๓๑.๖๗	๙๗.๕๑	๘๙.๓๖	๗๓.๖๒	๖๕.๙๔	๕๖.๓๙	๕๒.๘๗	๒๘	
ใต้	๓,๖๒๖	๓๓๘	๒๗๓.๘๓	๒๔๖.๘๔	๒๓๖.๘๑	๒๑๘.๘๐	๒๑๓.๘๖	๒๑๗.๙๙	๒๑๘.๕๘	๖๕	
รวม	๑๐๒,๐๙๙.๐๐	๘,๔๗๐	๕,๘๖๓.๘๖	๔,๗๑๑.๗๖	๔,๔๘๐.๒๔	๔,๒๒๙.๖๘	๔,๔๑๘.๖๒	๕,๐๓๕.๘๙	๕,๒๖๓.๑๙	๖๒	

๘. สถานการณ์น้ำในประเทศ ณ วันที่ ๒๖ - ๒๙ กันยายน ๒๕๖๖ (กรมชลประทาน)

สถานี	แม่น้ำ	อำเภอ	จังหวัด	ระดับตลิ่ง (ม.รทก.)	ระดับน้ำ (ม.รทก.)				แนวโน้ม	เปรียบเทียบระดับตลิ่ง
					อังคาร	พุธ	พฤหัสบดี	ศุกร์		
					๒๖ ก.ย.	๒๗ ก.ย.	๒๘ ก.ย.	๒๙ ก.ย.		
P.๑	ปิง	เมือง	เชียงใหม่	๓.๗๐	๑.๔๔	๑.๔๙	๑.๔๔	๑.๗๗	เพิ่มขึ้น	- ๑.๙๓
W.๑C	วัง	เมือง	ลำปาง	๕.๒๐	-๐.๕๑	-๐.๕๕	-๐.๓๖	๐.๑๔	เพิ่มขึ้น	- ๕.๐๖
Y.๑๖	ยม	บางระกำ	พิษณุโลก	๗.๓๐	๖.๗๕	๖.๗๙	๗.๑๕	๗.๑๙	เพิ่มขึ้น	- ๐.๑๑
N.๗A	น่าน	เมือง	พิจิตร	๙.๘๗	๔.๖๖	๔.๔๑	๔.๖๕	๕.๑๗	เพิ่มขึ้น	- ๔.๗๐
C.๒	เจ้าพระยา	เมือง	นครสวรรค์	๒๕.๗๐	๒๐.๔๐	๒๐.๐๘	๑๙.๙๑	๒๐.๐๑	เพิ่มขึ้น	- ๕.๖๙
C.๑๓	เจ้าพระยา	สรรพยา	ชัยนาท	๑๖.๓๔	๙.๗๖	๙.๔๒	๘.๗๕	๘.๙๕	เพิ่มขึ้น	- ๗.๓๙
M.๖A	มูล	สตึก	บุรีรัมย์	๗.๙๕	๒.๖๑	๒.๕๘	๒.๕๐	๒.๑๕	ลดลง	- ๕.๘๐
M.๑๙๑	ลำตะคอง	เมือง	นครราชสีมา	๓.๕๐	๑.๑๐	๑.๐๖	๑.๐๔	๑.๑๘	เพิ่มขึ้น	- ๒.๓๒
M.๗	มูล	เมือง	อุบลราชธานี	๗.๐๐	๗.๒๙	๗.๔๔	๗.๕๕	๗.๖๔	ก้นตลิ่ง	ก้นตลิ่ง
M.๖๙	ลำเซบก	ตระการพืชผล	อุบลราชธานี	๙.๗๐	๖.๖๗	๖.๕๘	๖.๓๒	๗.๑๘	เพิ่มขึ้น	- ๒.๕๒
X.๖๔	คลองท่าแซะ	ท่าแซะ	ชุมพร	๑๗.๑๓	๙.๐๔	๘.๘๓	๑๓.๐๔	๑๒.๘๙	ลดลง	- ๔.๒๔
X.๑๔๙	คลองกลาย	นบพิตำ	นครศรีธรรมราช	๓๓.๙๖	๒๗.๔๗	๒๗.๖๑	๒๗.๓๒	๒๗.๒๕	ลดลง	- ๖.๗๑
X.๒๗๔	แม่น้ำโก-ลก	แว้ง	นราธิวาส	๒๓.๕๐	๑๘.๐๙	๑๘.๐๐	๑๘.๑๑	๑๘.๐๗	ลดลง	- ๕.๔๓
X.๓๗A	แม่น้ำตาปี	พระแสง	สุราษฎร์ธานี	๑๑.๗๐	๙.๓๗	๙.๓๖	๙.๕๒	๙.๖๗	เพิ่มขึ้น	- ๒.๐๓

*** ยังไม่ได้รับรายงาน

๙. สถานการณ์น้ำในพื้นที่ลุ่มน้ำโขง ณ วันที่ ๒๙ กันยายน ๒๕๖๖ (คณะกรรมการแม่โขง)

สถานี	ระดับอ้างอิง (ม.รทก.)	ระดับตลิ่ง (ม.)	ระดับน้ำ (ม.)					เปรียบเทียบระดับตลิ่ง (ม.)	ผลต่างของระดับน้ำ (ม.)		แนวโน้ม
			๒๕ ก.ย.	๒๖ ก.ย.	๒๗ ก.ย.	๒๘ ก.ย.	๒๙ ก.ย.		๓ วันย้อนหลัง	๕ วันย้อนหลัง	
อ.เชียงแสน จ.เชียงราย	๓๕๗.๑๑๐	๑๒.๘๐	๓.๙๘	๓.๕๔	๓.๔๓	๓.๘๗	๔.๐๔	-๘.๗๖	๐.๖๑	๐.๐๖	เพิ่มขึ้น
อ.เชียงคาน จ.เลย	๑๙๔.๑๑๘	๑๖.๐๐	๙.๔๔	๙.๓๔	๙.๐๖	๘.๖๗	๘.๘๔	-๗.๑๖	-๐.๒๒	-๐.๖๐	เพิ่มขึ้น
อ.เมือง จ.หนองคาย	๑๕๓.๖๔๘	๑๒.๒๐	๗.๑๕	๗.๐๖	๖.๙๕	๖.๖๕	๖.๔๒	-๕.๗๘	-๐.๕๓	-๐.๗๓	ลดลง
อ.เมือง จ.นครพนม	๑๓๒.๖๘๐	๑๒.๐๐	๗.๖๕	๗.๔๖	๗.๔๖	๗.๖๐	๗.๗๘	-๔.๒๒	๐.๓๒	๐.๑๓	เพิ่มขึ้น
อ.เมือง จ.มุกดาหาร	๑๒๔.๒๑๙	๑๒.๕๐	๗.๕๘	๗.๒๗	๗.๔๔	๗.๗๕	๘.๑๐	-๔.๔	๐.๖๖	๐.๕๒	เพิ่มขึ้น
อ.โขงเจียม จ.อุบลราชธานี	๘๙.๐๓๐	๑๔.๕๐	๙.๙๖	๙.๖๑	๑๐.๐๑	๑๐.๖๒	๑๐.๗๙	-๓.๗๑	๐.๗๘	๐.๘๓	เพิ่มขึ้น

***ไม่มีสถานการณ์

๑๐. สถานการณ์เตือนภัย Early Warning ณ วันที่ ๒๙ กันยายน ๒๕๖๖ (กรมทรัพยากรน้ำ)

การแจ้งเตือน	สถานี	การแจ้งเตือน	ช่วงเวลา
เตือนสีแดง (อพยพ)	บ้านแม่กาษาใหม่ไหลท่า ตำบลแม่กาษา อำเภอแม่สอด จ.ตาก บ้านแก่งหิน ตำบลวังประจวบ อำเภอเมืองตาก จังหวัดตาก บ้านวังเป้ง ตำบลน้ำพูน อำเภอท่าลี่ จังหวัดเลย บ้านกกทอง (หมู่ ๔) ตำบลกกทอง อำเภอเมืองเลย จังหวัดเลย บ้านแพะดอนมูล ตำบลสรอย อำเภอวังชิ้น จังหวัดแพร่ บ้านท่าเรียมราษฎร์ ตำบลทุ่งพระ อำเภอคอนสาร จังหวัดชัยภูมิ	ค่าระดับน้ำ ๔.๖๕ เมตร ระดับวิกฤติ ๔.๕๐ เมตร	๒๘ ก.ย. ๖๖/๑๘.๓๐ น.
		ค่าระดับน้ำ ๔.๖๑ เมตร ระดับวิกฤติ ๔.๕๐ เมตร	๒๘ ก.ย. ๖๖/๒๑.๓๙ น.
		ปริมาณฝนสะสม ๑๒ ชั่วโมง ๓๓๑.๕ มิลลิเมตร	๒๘ ก.ย. ๖๖/๑๑.๕๓ น.
		ปริมาณฝนสะสม ๑๒ ชั่วโมง ๓๓๑.๕ มิลลิเมตร	๒๘ ก.ย. ๖๖/๑๑.๕๓ น.
		ปริมาณฝนสะสม ๑๒ ชั่วโมง ๑๒๙.๐ มิลลิเมตร	๒๘ ก.ย. ๖๖/๑๒.๔๓ น.
		ค่าระดับน้ำ ๘.๐๒ เมตร ระดับวิกฤติ ๘.๐๐ เมตร	๒๘ ก.ย. ๖๖/๑๖.๐๔ น.
เตือนสีเหลือง (เตือนภัย)	บ้านวังกแก้ว ตำบลวังสาว อำเภอภูพาน จังหวัดขอนแก่น บ้านผาคอ ตำบลบ้านปิน อำเภอลอง จังหวัดแพร่ บ้านโป่งนาคสามัคคี ตำบลโป่งนก อำเภอเทพสถิต จังหวัดชัยภูมิ บ้านเทพนิมิตร ตำบลโป่งตาลอง อำเภอปากช่อง จ.นครราชสีมา บ้านปางกุ่ม ตำบลแม่ปะ อำเภอเถิน จังหวัดลำปาง บ้านแม่หาด ตำบลป่าพลู อำเภอบ้านโฮ้ง จังหวัดลำพูน บ้านสันฮีเหล็ก ตำบลแม่พริก อำเภอ แม่พริก จังหวัดลำปาง บ้านนาน้อย ตำบลศรีฐาน อำเภอภูกระดึง จังหวัดเลย บ้านท่าอุดม ตำบลแม่ปะ อำเภอเถิน จังหวัดลำปาง บ้านกุ่มน้ำใต้ ตำบลแม่หมอก อำเภอเถิน จังหวัดลำปาง บ้านทุ่ง ตำบลสบปราบ อำเภอสบปราบ จังหวัดลำปาง บ้านเวียงคะตี ตำบลหนองลู อำเภอสังขละบุรี จังหวัดกาญจนบุรี บ้านแก่น ตำบลนาายาง อำเภอสบปราบ จังหวัดลำปาง บ้านน้ำลัด* ตำบลบ้านหลวง อำเภอจอมทอง จังหวัดเชียงใหม่ บ้านสันโป่ง ตำบลเสริมกลาง อำเภอเสริมงาม จังหวัดลำปาง บ้านห้วยกบ ตำบลหนองลู อำเภอสังขละบุรี จังหวัดกาญจนบุรี บ้านแม่กระต้อม ตำบลป่าสัก อำเภอวังชิ้น จังหวัดแพร่ บ้านดงหนองจอก ตำบลทต.เสริมชัย อำเภอเสริมงาม จ.ลำปาง บ้านทุ่งหลวง ตำบลทต.เมืองยาว อำเภอห้างฉัตร จังหวัดลำปาง บ้านแม่แฮด ตำบลแม่พุง อำเภอวังชิ้น จังหวัดแพร่	ปริมาณฝนสะสม ๑๒ ชั่วโมง ๑๐๕.๕ มิลลิเมตร	๒๘ ก.ย. ๖๖/๒๐.๕๐ น.
		ปริมาณฝนสะสม ๑๒ ชั่วโมง ๙๗.๕ มิลลิเมตร	๒๘ ก.ย. ๖๖/๒๒.๔๒ น.
		ปริมาณฝนสะสม ๑๒ ชั่วโมง ๑๐๒.๕ มิลลิเมตร	๒๘ ก.ย. ๖๖/๐๐.๒๐ น.
		ปริมาณฝนสะสม ๑๒ ชั่วโมง ๙๙.๕ มิลลิเมตร	๒๙ ก.ย. ๖๖/๐๐.๔๘ น.
		ปริมาณฝนสะสม ๑๒ ชั่วโมง ๙๗.๕ มิลลิเมตร	๒๙ ก.ย. ๖๖/๐๓.๑๑ น.
		ค่าระดับน้ำ ๔.๐๖ เมตร ระดับวิกฤติ ๔.๕๐ เมตร	๒๙ ก.ย. ๖๖/๐๓.๔๓ น.
		ปริมาณฝนสะสม ๑๒ ชั่วโมง ๙๗.๕ มิลลิเมตร	๒๙ ก.ย. ๖๖/๐๓.๔๔ น.
		ปริมาณฝนสะสม ๑๒ ชั่วโมง ๙๗.๕ มิลลิเมตร	๒๙ ก.ย. ๖๖/๐๓.๔๘ น.
		ปริมาณฝนสะสม ๑๒ ชั่วโมง ๙๙.๐ มิลลิเมตร	๒๙ ก.ย. ๖๖/๐๔.๐๘ น.
		ปริมาณฝนสะสม ๑๒ ชั่วโมง ๙๗.๕ มิลลิเมตร	๒๙ ก.ย. ๖๖/๐๕.๐๘ น.
		ปริมาณฝนสะสม ๑๒ ชั่วโมง ๑๐๕.๕ มิลลิเมตร	๒๙ ก.ย. ๖๖/๐๕.๓๑ น.
		ปริมาณฝนสะสม ๑๒ ชั่วโมง ๑๐๐.๐ มิลลิเมตร	๒๙ ก.ย. ๖๖/๐๖.๐๕ น.
		ปริมาณฝนสะสม ๑๒ ชั่วโมง ๙๗.๕ มิลลิเมตร	๒๙ ก.ย. ๖๖/๐๗.๒๕ น.
		ปริมาณฝนสะสม ๑๒ ชั่วโมง ๑๖๕.๕ มิลลิเมตร	๒๙ ก.ย. ๖๖/๐๗.๔๑ น.
		ปริมาณฝนสะสม ๑๒ ชั่วโมง ๙๗.๕ มิลลิเมตร	๒๙ ก.ย. ๖๖/๐๗.๔๑ น.
		ปริมาณฝนสะสม ๑๒ ชั่วโมง ๙๙.๕ มิลลิเมตร	๒๙ ก.ย. ๖๖/๐๘.๐๔ น.
		ปริมาณฝนสะสม ๑๒ ชั่วโมง ๑๐๐.๐ มิลลิเมตร	๒๙ ก.ย. ๖๖/๐๘.๐๔ น.
		ปริมาณฝนสะสม ๑๒ ชั่วโมง ๙๗.๕ มิลลิเมตร	๒๙ ก.ย. ๖๖/๐๘.๑๙ น.
		ปริมาณฝนสะสม ๑๒ ชั่วโมง ๑๐๒.๕ มิลลิเมตร	๒๙ ก.ย. ๖๖/๐๘.๕๕ น.
		ปริมาณฝนสะสม ๑๒ ชั่วโมง ๑๐๔.๐ มิลลิเมตร	๒๙ ก.ย. ๖๖/๐๙.๐๗ น.
เตือนสีเขียว (เฝ้าระวัง)	บ้านนาน้อย ตำบลศรีฐาน อำเภอภูกระดึง จังหวัดเลย บ้านน้ำลัด* ตำบลบ้านหลวง อำเภอจอมทอง จังหวัดเชียงใหม่ บ้านดง* ตำบลสาริกา อำเภอเมืองนครนายก จังหวัดนครนายก บ้านเทพนิมิตร ตำบลโป่งตาลอง อำเภอปากช่อง จ.นครราชสีมา บ้านนาแปน ตำบลศรีฐาน อำเภอภูกระดึง จังหวัดเลย บ้านสบเต็น ตำบลสบป่า อำเภอแม่เมาะ จังหวัดลำปาง บ้านโป่งนาคสามัคคี ตำบลโป่งนก อำเภอเทพสถิต จังหวัดชัยภูมิ บ้านสบป่า ตำบลสบป่า อำเภอแม่เมาะ จังหวัดลำปาง บ้านแม่หาด ตำบลป่าพลู อำเภอบ้านโฮ้ง จังหวัดลำพูน บ้านโคกสะอาด ตำบลนาายางก๊ก อำเภอเทพสถิต จังหวัดชัยภูมิ บ้านร่องไฟ ตำบลโคกใหญ่ อำเภอท่าลี่ จังหวัดเลย	ปริมาณฝนสะสม ๑๒ ชั่วโมง ๙๓.๕ มิลลิเมตร	๒๘ ก.ย. ๖๖/๒๑.๒๔ น.
		ปริมาณฝนสะสม ๑๒ ชั่วโมง ๙๓.๕ มิลลิเมตร	๒๘ ก.ย. ๖๖/๒๑.๒๔ น.
		ค่าระดับน้ำ ๒.๘๘ เมตร ระดับวิกฤติ ๔.๐๐ เมตร	๒๘ ก.ย. ๖๖/๒๑.๒๙ น.
		ปริมาณฝนสะสม ๑๒ ชั่วโมง ๘๔.๐ มิลลิเมตร	๒๘ ก.ย. ๖๖/๒๑.๕๑ น.
		ค่าระดับน้ำ ๔.๐๒ เมตร ระดับวิกฤติ ๖.๐๐ เมตร	๒๘ ก.ย. ๖๖/๒๒.๓๙ น.
		ปริมาณฝนสะสม ๑๒ ชั่วโมง ๘๓.๕ มิลลิเมตร	๒๘ ก.ย. ๖๖/๒๒.๔๗ น.
		ปริมาณฝนสะสม ๑๒ ชั่วโมง ๘๒.๕ มิลลิเมตร	๒๘ ก.ย. ๖๖/๒๓.๑๘ น.
		ปริมาณฝนสะสม ๑๒ ชั่วโมง ๘๕.๕ มิลลิเมตร	๒๘ ก.ย. ๖๖/๒๓.๒๐ น.
		ค่าระดับน้ำ ๓.๕๔ เมตร ระดับวิกฤติ ๔.๕๐ เมตร	๒๘ ก.ย. ๖๖/๒๓.๔๘ น.
		ปริมาณฝนสะสม ๑๒ ชั่วโมง ๘๔.๐ มิลลิเมตร	๒๘ ก.ย. ๖๖/๒๓.๔๙ น.
		ปริมาณฝนสะสม ๑๒ ชั่วโมง ๘๔.๐ มิลลิเมตร	๒๘ ก.ย. ๖๖/๒๓.๔๙ น.
		ปริมาณฝนสะสม ๑๒ ชั่วโมง ๘๔.๐ มิลลิเมตร	๒๘ ก.ย. ๖๖/๒๓.๔๙ น.
		ปริมาณฝนสะสม ๑๒ ชั่วโมง ๘๔.๐ มิลลิเมตร	๒๘ ก.ย. ๖๖/๒๓.๔๙ น.
		ปริมาณฝนสะสม ๑๒ ชั่วโมง ๘๔.๐ มิลลิเมตร	๒๘ ก.ย. ๖๖/๒๓.๔๙ น.

การแจ้งเตือน	สถานี	การแจ้งเตือน	ช่วงเวลา
	บ้านป่าข้าวหลาม ตำบลนาโป่ง อำเภอเมืองเลย จังหวัดเลย	ปริมาณฝนสะสม ๑๒ ชั่วโมง ๘๖.๐ มิลลิเมตร	๒๙ ก.ย. ๖๖/๐๐.๓๙ น.
	บ้านเสี้ยวเหนือ ตำบลเสี้ยว อำเภอเมืองเลย จังหวัดเลย	ปริมาณฝนสะสม ๑๒ ชั่วโมง ๘๓.๕ มิลลิเมตร	๒๙ ก.ย. ๖๖/๐๐.๕๑ น.
	บ้านหนองนกปีกกา ตำบลโป่งแดง อำเภอเมืองตาก จังหวัดตาก	ปริมาณฝนสะสม ๑๒ ชั่วโมง ๘๒.๕ มิลลิเมตร	๒๙ ก.ย. ๖๖/๐๒.๓๑ น.
	บ้านโป่งแดง ตำบลโป่งแดง อำเภอเมืองตาก จังหวัดตาก	ปริมาณฝนสะสม ๑๒ ชั่วโมง ๘๓.๐ มิลลิเมตร	๒๙ ก.ย. ๖๖/๐๒.๓๗ น.
	บ้านสมัยเหนือ ตำบลสมัย อำเภอสปปราบ จังหวัดลำปาง	ปริมาณฝนสะสม ๑๒ ชั่วโมง ๘๓.๕ มิลลิเมตร	๒๙ ก.ย. ๖๖/๐๒.๓๘ น.
	บ้านตงสะคร่าน ตำบลวังสวาบ อำเภอภูผาม่าน จังหวัดขอนแก่น	ปริมาณฝนสะสม ๑๒ ชั่วโมง ๘๓.๐ มิลลิเมตร	๒๙ ก.ย. ๖๖/๐๓.๕๙ น.
	บ้านต้นฮ้างพัฒนา ตำบลบ้านคำ อำเภอเมือง จังหวัดลำปาง	ปริมาณฝนสะสม ๑๒ ชั่วโมง ๘๓.๐ มิลลิเมตร	๒๙ ก.ย. ๖๖/๐๔.๒๐ น.
	บ้านป่าแหม ตำบลบ้านหลวง อำเภอจอมทอง จังหวัดเชียงใหม่	ปริมาณฝนสะสม ๑๒ ชั่วโมง ๘๓.๐ มิลลิเมตร	๒๙ ก.ย. ๖๖/๐๕.๐๕ น.
	บ้านเวียงคุด ตำบลหนองลู อำเภอสังขละบุรี จังหวัดกาญจนบุรี	ปริมาณฝนสะสม ๑๒ ชั่วโมง ๙๐.๐ มิลลิเมตร	๒๙ ก.ย. ๖๖/๐๕.๐๖ น.
	บ้านห้วยกบ ตำบลหนองลู อำเภอสังขละบุรี จังหวัดกาญจนบุรี	ปริมาณฝนสะสม ๑๒ ชั่วโมง ๘๓.๐ มิลลิเมตร	๒๙ ก.ย. ๖๖/๐๕.๓๙ น.
	บ้านหนองบัว ตำบลภูทอก อำเภอภูหลวง จังหวัดเลย	ปริมาณฝนสะสม ๑๒ ชั่วโมง ๘๕.๕ มิลลิเมตร	๒๙ ก.ย. ๖๖/๐๖.๐๕ น.
	บ้านเขาวง ตำบลวังสวาบ อำเภอภูผาม่าน จังหวัดขอนแก่น	ค่าระดับน้ำ ๗.๒๔ เมตร ระดับวิกฤติ ๙.๐๐ เมตร	๒๙ ก.ย. ๖๖/๐๖.๑๑ น.
	บ้านแก่น ตำบลนายาง อำเภอสปปราบ จังหวัดลำปาง	ปริมาณฝนสะสม ๑๒ ชั่วโมง ๘๕.๕ มิลลิเมตร	๒๙ ก.ย. ๖๖/๐๖.๑๖ น.
	บ้านแม่ปะแพะ ตำบลแม่ปะ อำเภอเถิน จังหวัดลำปาง	ปริมาณฝนสะสม ๑๒ ชั่วโมง ๘๒.๕ มิลลิเมตร	๒๙ ก.ย. ๖๖/๐๖.๑๔ น.
	บ้านแม่แสลม ตำบลเวียงมอก อำเภอเถิน จังหวัดลำปาง	ปริมาณฝนสะสม ๑๒ ชั่วโมง ๘๔.๐ มิลลิเมตร	๒๙ ก.ย. ๖๖/๐๖.๔๐ น.
	บ้านป่าป้อ ตำบลเสริมขวา อำเภอเสริมงาม จังหวัดลำปาง	ปริมาณฝนสะสม ๑๒ ชั่วโมง ๘๔.๕ มิลลิเมตร	๒๙ ก.ย. ๖๖/๐๗.๒๙ น.
	บ้านโมคลา ตำบลน้ำร้อน อำเภอเมืองเพชรบูรณ์ จ.เพชรบูรณ์	ค่าระดับน้ำ ๒.๒๖ เมตร ระดับวิกฤติ ๔.๕๐ เมตร	๒๙ ก.ย. ๖๖/๐๗.๓๐ น.
	บ้านหนองน้ำเย็น* ตำบลทุ่งควายกิน อำเภอแกลง จังหวัดระยอง	ค่าระดับน้ำ ๓.๑๒ เมตร ระดับวิกฤติ ๔.๒๐ เมตร	๒๙ ก.ย. ๖๖/๐๗.๓๘ น.
	บ้านท่าทุ่งหลวง ตำบลท่าทุ่งหลวง อำเภอแม่ทา จังหวัดลำพูน	ค่าระดับน้ำ ๓.๕๔ เมตร ระดับวิกฤติ ๕.๕๐ เมตร	๒๙ ก.ย. ๖๖/๑๐.๓๓ น.

***สำนักงานทรัพยากรน้ำภาคที่เกี่ยวข้องได้ดำเนินการแจ้งอาสาสมัครและเครือข่าย รวมถึงหน่วยงานที่เกี่ยวข้องในพื้นที่เสี่ยงภัยแล้ว

๑๑. พื้นที่ติดตามและเฝ้าระวังสถานการณ์ธรณีพิบัติภัย ณ วันที่ ๒๙ กันยายน ๒๕๖๖ (กรมทรัพยากรธรณี)

เนื่องจากในพื้นที่เสี่ยงภัยแผ่นดินถล่มมีฝนตกหนักต่อเนื่อง ประกอบกับมีพื้นที่ลาดการณปริมาณน้ำฝนที่อาจก่อให้เกิดแผ่นดินถล่มล่วงหน้า โดยเฉพาะในบริเวณภาคเหนือ จังหวัดแม่ฮ่องสอน ตาก เชียงใหม่ ลำปาง สุโขทัย กำแพงเพชร พิชณุโลก เพชรบูรณ์ นครสวรรค์ ภาคตะวันออกเฉียงเหนือ จังหวัดเลย ชัยภูมิ ขอนแก่น นครราชสีมา ภาคตะวันออก จังหวัดปราจีนบุรี ชลบุรี ระยอง จันทบุรี ตราด ภาคกลาง จังหวัดกาญจนบุรี ประจวบคีรีขันธ์ ลพบุรี นครนายก และภาคใต้ จังหวัดชุมพร ระนอง และพังงา ศูนย์ปฏิบัติการธรณีพิบัติภัยจึงได้ทำการเฝ้าระวัง และติดตามสถานการณ์ธรณีพิบัติภัย แผ่นดินถล่มและน้ำป่าไหลหลากเป็นพิเศษและจะทำการแจ้งอาสาสมัครเครือข่ายในพื้นที่เสี่ยงภัยต่อไป

๑๒. เหตุการณ์วิกฤตน้ำปัจจุบัน ณ วันที่ ๒๙ กันยายน ๒๕๖๖ [เวลา ๑๕.๐๐ น. (เมื่อวาน) - ๐๘.๐๐ น. (วันนี้)]

ไม่มีสถานการณ์

๑๓. สถานการณ์ภาวะน้ำท่วม และสถานการณ์ฝนแล้ง/ฝนทิ้งช่วง ณ วันที่ ๒๙ กันยายน ๒๕๖๖ (ป.ก.)

สถานการณ์อุทกภัย

จากสถานการณ์ห่อความกดอากาศต่ำกำลังแรง บริเวณทะเลจีนใต้ตอนกลางจะเคลื่อนผ่านประเทศไทยตอนบนตามแนวร่องมรสุม ในขณะที่มรสุมตะวันตกเฉียงใต้ ที่พัดปกคลุมทะเลอันดามัน ภาคใต้ และอ่าวไทย จะมีกำลังแรงขึ้นทำให้ประเทศไทยมีฝนเพิ่มขึ้น และมีฝนตกหนักหลายพื้นที่ โดยมีฝนตกหนักมากบางพื้นที่ ในบริเวณภาคเหนือตอนล่าง ภาคตะวันออกเฉียงเหนือ ภาคกลาง ภาคใต้ รวมทั้งกรุงเทพมหานครและปริมณฑล ระหว่างวันที่ ๒๖ -๒๙ กันยายน ๒๕๖๖ มีพื้นที่เฝ้าระวังสถานการณ์น้ำท่วมฉับพลันและน้ำป่าไหลหลากโดยเฉพาะพื้นที่ลาดเชิงเขาใกล้ทางน้ำไหลผ่านและพื้นที่ลุ่มมีสถานการณ์ **๒๐ จ.** (ลำปาง สุโขทัย ตาก กำแพงเพชร **แพร่** เลย ชัยภูมิ นครราชสีมา อุตรธานี โยโสธร **กาฬสินธุ์ ขอนแก่น** อุบลราชธานี ปราจีนบุรี ตราด กาญจนบุรี ลพบุรี สมุทรปราการ สตูล และยะลา) **๕๗ อ. ๑๗๓ ต. ๖๔๑ ม. ประชาชนได้รับผลกระทบ ๑๓,๗๑๗ครัวเรือน** ปัจจุบันยังคงมีสถานการณ์ **๑๔ จ. ๔๖ อ. ๑๕๘ ต. ๖๐๔ ม. ประชาชนได้รับผลกระทบ ๑๓,๕๑๗ ครัวเรือน**

๑๔. ลักษณะอากาศ ๗ วันข้างหน้า (ระหว่างวันที่ ๒๘ กันยายน - ๔ ตุลาคม ๒๕๖๖)

ในช่วงวันที่ ๒๘ - ๒๙ ก.ย. ๖๖ ร่องมรสุมกำลังแรงพาดผ่านภาคเหนือตอนล่าง ภาคกลางตอนบน และภาคตะวันออกเฉียงเหนือ ประกอบกับมรสุมตะวันตกเฉียงใต้กำลังค่อนข้างแรงพัดปกคลุมทะเลอันดามัน ภาคกลาง ภาคตะวันออก ภาคใต้ และอ่าวไทย ลักษณะเช่นนี้ทำให้ประเทศไทยมีฝนตกหนักหลายพื้นที่ และฝนตกหนักมากบางแห่งในบริเวณภาคเหนือ ภาคกลางรวมทั้งกรุงเทพมหานครและปริมณฑล ภาคตะวันออก และภาคใต้ สำหรับคลื่นลมบริเวณทะเล

อันดามันตอนบนมีกำลังแรงขึ้น โดยมีคลื่นสูง ๒ - ๓ เมตร บริเวณที่มีฝนฟ้าคะนองคลื่นสูงมากกว่า ๓ เมตร ส่วนทะเลอันดามันตอนล่างและอ่าวไทยตอนบนมีคลื่นสูงประมาณ ๒ เมตร บริเวณที่มีฝนฟ้าคะนองคลื่นสูงมากกว่า ๒ เมตร

ส่วนในช่วงวันที่ ๓๐ ก.ย. - ๔ ต.ค. ๖๖ ร่องมรสุมกำลังอ่อนพาดผ่านประเทศไทยตอนบนในขณะที่มรสุมตะวันตกเฉียงใต้ที่พัดปกคลุมทะเลอันดามัน ภาคใต้ และอ่าวไทยจะมีกำลังอ่อนลง ลักษณะเช่นนี้ทำให้บริเวณประเทศไทยมีฝนลดลง แต่ยังคงมีฝนตกหนักบางพื้นที่ ส่วนคลื่นลมบริเวณทะเลอันดามันตอนบนมีคลื่นสูง ๑ - ๒ เมตร บริเวณที่มีฝนฟ้าคะนองคลื่นสูงมากกว่า ๒ เมตร ส่วนทะเลอันดามันตอนล่าง และอ่าวไทยมีคลื่นสูงประมาณ ๑ เมตร บริเวณที่มีฝนฟ้าคะนองคลื่นสูง ๑ - ๒ เมตร

๑๕. ความช่วยเหลือภัยแล้งสะสมของกรมทรัพยากรน้ำ

ความช่วยเหลือในพื้นที่ประสบปัญหาภัยแล้ง ตั้งแต่วันที่ ๑ ตุลาคม ๒๕๖๕ - ๒๘ กันยายน ๒๕๖๖

หน่วยงาน	จังหวัด	ปริมาณการ สูบน้ำ (ลบ.ม.)	ปริมาณการ แจกจ่ายน้ำสะอาด (ลิตร)	ประโยชน์ที่ได้รับ			
				อุปโภค-บริโภค		พื้นที่เกษตร (ไร่)	
				ครัวเรือน	ประชากร	ไม้ผล	นาข้าว
สทน.๑	ลำปาง	-	๒,๔๗๕,๖๕๔	๑๖๙,๓๕๗	๔๕๓,๘๔๔	-	-
	เชียงใหม่	-	๑๗๐,๑๕๔	๒๑,๒๐๑	๘๗,๖๗๕	-	-
	แม่ฮ่องสอน	-	๑๑๗,๑๓๘	๙,๒๔๘	๖๐,๙๘๖	-	-
	เชียงราย	-	๓๗๙,๖๖๑	๕๖,๔๗๑	๑๗๔,๔๗๗	-	-
	กำแพงเพชร	-	๑๕๖,๒๘๒	๔๔,๑๒๕	๑๗๙,๓๑๐	-	-
	ลำพูน	๒,๓๖๐,๒๐๐	-	-	-	๔,๗๐๐	๑,๐๐๐
	ตาก	๒๖๔,๐๐๐	-	-	-	-	๔,๐๐๐
สทน.๒	นครสวรรค์	๒๙,๔๔๕,๖๐๐	-	๘๓๘	-	๑,๒๖๐	๗๙,๘๕๘
	นครสวรรค์	๖,๓๓๘,๔๒๐	๑๓๘,๐๐๐	๘,๖๘๒	๒๕,๗๗๔	๔,๓๑๐	๑,๕๒๐
สทน.๓	อุดรธานี	๔,๗๐๗,๒๔๔	๓๐,๐๐๐	๓,๖๓๕	๑๓,๕๔๑	-	๑,๗๗๐
	สกลนคร	๕,๑๕๘,๕๗๐	-	-	๓๓๗	๖,๗๘๓	-
สทน.๔	ขอนแก่น	๑,๙๔๑,๘๐๐	-	๒,๕๗๑	๖,๓๘๗	-	-
	ร้อยเอ็ด	๔๘๐,๐๐๐	-	๑,๖๔๙	๖,๐๑๓	-	-
	มหาสารคาม	๗๖,๘๐๐	-	๑๑๑	๕๖๔	-	๒๐๐
สทน.๕	นครราชสีมา	๒,๐๔๒,๘๐๘	๗๕,๐๐๐	๘,๘๓๐	๓๐,๒๒๔	๓,๖๐๐	๑,๗๙๐
	บุรีรัมย์	๘๙๒,๑๖๐	-	๒,๕๖๘	๙,๙๖๑	๓,๕๐๐	-
สทน.๖	จันทบุรี	๖,๗๑๔,๔๐๐	-	๑,๗๐๐	๓,๕๐๐	๕,๕๐๐	-
	ปราจีนบุรี	๒,๑๗๖,๐๐๐	๓๖๐,๐๐๐	๗๑๕	๑,๕๙๖	-	๑,๘๗๐
	ระยอง	๕๒๘,๐๐๐	-	๘๐	๘๐๐	๔,๕๐๐	-
	สระแก้ว	๒๑๗,๖๐๐	-	๒๙๓	๑,๔๔๑	๑๒๐	-
สทน.๗	ราชบุรี	๑,๘๗๐,๐๒๐	๒๔,๐๐๐	๓,๓๗๑	๙,๘๙๑	๔,๑๗๐	-
สทน.๘	นครศรีธรรมราช	๗,๑๐๙,๓๘๐	-	๓,๙๐๐	๑๖,๕๖๔	๙๖,๗๕๐	-
	สงขลา	-	๑๕๖,๐๐๐	-	-	-	-
สทน.๙	พิษณุโลก	๑๓๒,๙๖๐	๓,๘๕๘,๐๐๐	๑,๒๓๕	๓,๔๓๑	-	-
	อุดรดิตถ์	๕๓๘,๓๒๐	๒,๗๒๔,๓๒๐	๕,๒๔๕	๑๑,๑๙๒	๒๓๕	-
	น่าน	-	๔๓,๔๗๐	-	๑๕๕	-	-
	แพร่	๒,๖๓๔,๑๘๐	-	๙๑๓	๒,๓๖๕	-	๒,๕๖๐
	พิจิตร	๒๙๖,๔๐๐	-	๕๖๕	๒,๐๔๗	๖,๓๕๐	-
	สุโขทัย	๒๗๐,๙๐๐	-	๒๖๒	๑,๑๕๐	๓,๐๐๔	-
สทน.๑๐	สุราษฎร์ธานี	๑,๔๗๘,๖๐๐	๑,๑๑๔,๐๐๐	๑,๘๖๖	๔,๗๔๗	๑๒,๐๒๒	-
	ชุมพร	๓๑๕,๒๐๐	๗๒,๐๐๐	๑๑,๕๐๘	๒๑,๑๗๗	๕,๒๐๐	-
สทน.๑๑	อำนาจเจริญ	๓๘๙,๐๐๐	-	๕,๘๕๗	๑๗,๘๑๒	๔๗	-
	ยโสธร	๙๖,๐๐๐	-	๕๗๐	๒,๙๒๗	๗	-
	๓๒ จังหวัด	๗๘,๔๗๔,๕๖๒	๑๑,๘๙๓,๖๗๙	๓๖๗,๓๖๖	๑,๑๔๙,๘๘๘	๑๖๒,๐๕๘	๙๔,๕๖๘

กระทรวงทรัพยากรธรรมชาติและสิ่งแวดล้อม
วันที่ ๒๗ กันยายน ๒๕๖๖

๑. กรม ทรัพยากรน้ำ สำนักงาน สำนักงานทรัพยากรน้ำที่ ๗
๒. กิจกรรมที่ดำเนินการ สนับสนุนเครื่องสูบน้ำ ขนาด ๑๒ นิ้ว จำนวน ๑ เครื่อง เพื่อให้ความช่วยเหลือพื้นที่น้ำท่วม
ประตุน้ำบางหลวง หมู่ที่ ๓ เขตเทศบาล ๖ ตำบลบางหลวง อำเภอบางเลน จังหวัดนครปฐม
๓. ประโยชน์ที่ได้รับ ๑๐,๒๖๙ ไร่ - ลบ.ม.
๖๔๓ ครั้วเรือน ๒,๕๗๒ คน



ข้อมูลจาก www.dwr.go.th

จึงเรียนมาเพื่อโปรดทราบ

นายภาตล ถาวรฤชรัตน์
อธิบดีกรมทรัพยากรน้ำ
ประธานคณะทำงานศูนย์ปฏิบัติการ
ทรัพยากรธรรมชาติและสิ่งแวดล้อม (ด้านทรัพยากรน้ำ)