



ศูนย์ป้องกันวิกฤติน้ำ

กรมทรัพยากรน้ำ

กระทรวงทรัพยากรธรรมชาติและสิ่งแวดล้อม



สถานการณ์น้ำในพื้นที่ลุ่มน้ำ

ทะเลสาบสงขลา

วันที่ 28 เมษายน 2560

สถานการณ์น้ำ

- ลุ่มน้ำทะเลสาบสงขลา ปัจจุบันสถานการณ์น้ำในลำน้ำ โดยทั่วไปยังคงอยู่ในภาวะปกติ (ระดับน้ำต่ำกว่าระดับตลิ่งต่ำสุด) ระดับน้ำในลำน้ำส่วนใหญ่มีแนวโน้มลดลง/ทรงตัว

พื้นที่ประสบวิกฤติน้ำในพื้นที่ลุ่มน้ำทะเลสาบสงขลา

- ไม่มีสถานการณ์วิกฤติน้ำในพื้นที่

พื้นที่ประสบภัยแล้ง



สถานการณ์น้ำภาพรวมทั้งประเทศ

- ไม่มีสถานการณ์วิกฤติน้ำแล้ง

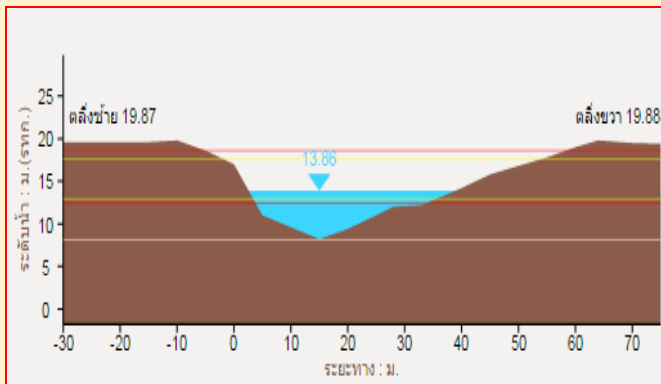
สถานการณ์น้ำในพื้นที่ลุ่มน้ำทะเลสาบสงขลา

- ไม่มีสถานการณ์วิกฤติน้ำ

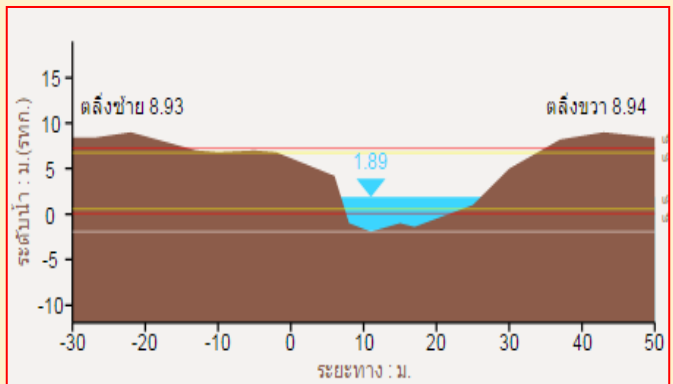
ที่มา : คณะกรรมการทรัพยากรน้ำแห่งชาติ

ระดับน้ำของสถานีโทรมาตรในพื้นที่

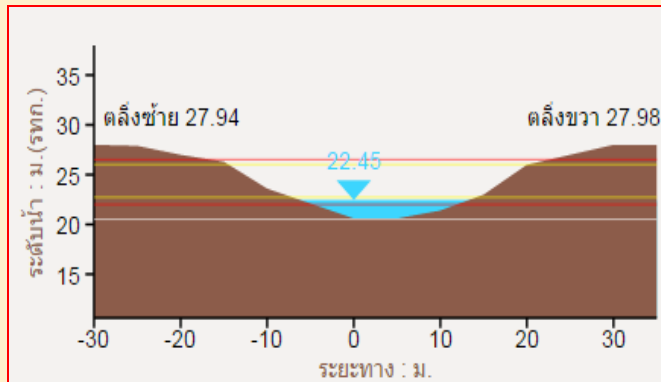
1. สถานีคลองอู่ตะเภาบน อ.สะเดา จ.สงขลา (ลดลง)



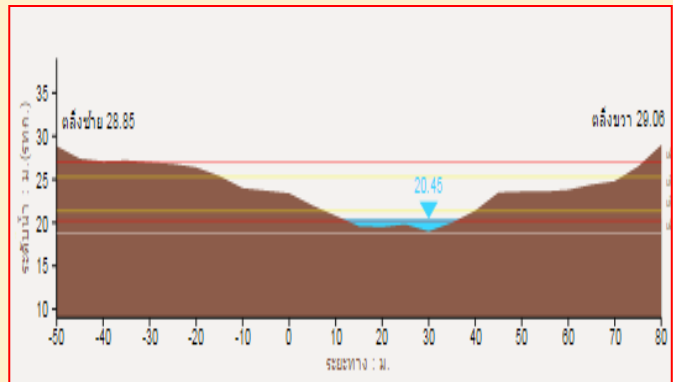
2. สถานีคลองอู่ตะเภาล่าง อ.หาดใหญ่ จ.สงขลา (ลดลง)



3. สถานีคลองตะโหมด(ท่าเขียด) อ.ตะโหมด จ.พัทลุง (ลดลง)



4. สถานีคลองนาท่อม อ.เมือง จ.พัทลุง (ลดลง)



รวดเร็ว มีคุณภาพ โปร่งใส มีคุณธรรม

รายงานสถานการณ์น้ำลุ่มน้ำทะเลสาบสงขลา

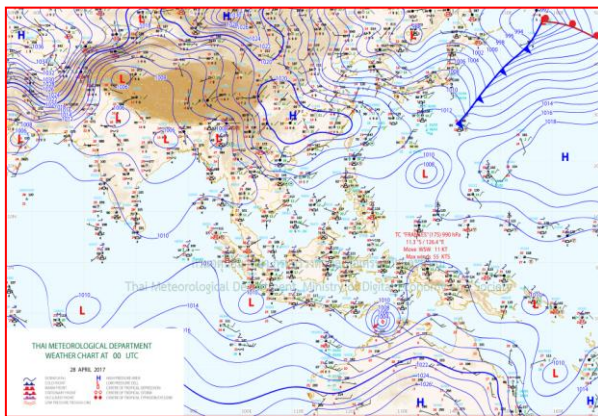
วันที่ 28 เมษายน 2560

1) สภาพภูมิอากาศ

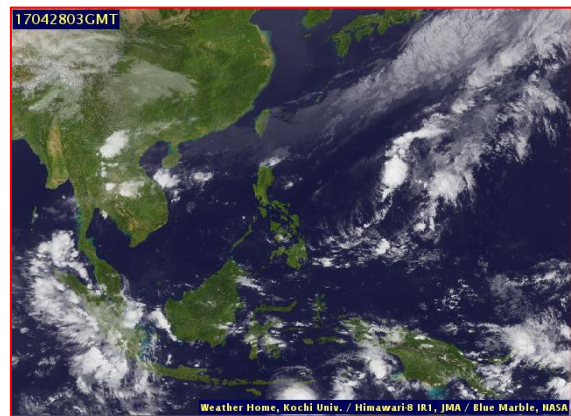
ลักษณะอากาศทั่วไป (ที่มา: กรมอุตุนิยมวิทยา)

พยากรณ์อากาศในช่วงวันที่ 28-29 เมษายน 2560 ประเทศไทยตอนบนจะมีพายุฤดูร้อน โดยมีฝนฟ้าคะนองและลมกระโชกแรงเกิดขึ้นในหลายพื้นที่ กับมีลูกเห็บตกและฟ้าผ่าได้บางแห่ง ในบริเวณภาคตะวันออกเฉียงเหนือ ภาคเหนือ ภาคกลาง และภาคตะวันออก รวมทั้งกรุงเทพมหานครและปริมณฑล จึงขอให้ประชาชนในบริเวณดังกล่าวระมัดระวังอันตรายจากพายุฤดูร้อนที่จะเกิดขึ้นไว้ด้วย ส่วนภาคใต้ยังคงมีฝนฟ้าคะนองเกิดขึ้นได้ในระยะนี้

สภาพอากาศภาคใต้ฝั่งตะวันออก มีเมฆเป็นส่วนมาก กับมีฝนฟ้าคะนอง ร้อยละ 40 ของพื้นที่ ส่วนมากบริเวณจังหวัดเพชรบุรี ประจวบคีรีขันธ์ ชุมพร สุราษฎร์ธานี นครศรีธรรมราช พัทลุง สงขลา ปัตตานี ยะลา และนราธิวาส อุณหภูมิต่ำสุด 24-26 องศาเซลเซียส อุณหภูมิสูงสุด 32-36 องศาเซลเซียส ผลคาดการณ์ปริมาณน้ำฝนล่วงหน้า 1-7 วัน ในช่วงวันที่ 27-29 เม.ย. มีพายุฝนฟ้าคะนองร้อยละ 30-40 ของพื้นที่ กับมีลมกระโชกแรงบางแห่ง ในช่วงวันที่ 30 เม.ย. - 3 พ.ค. มีฝนฟ้าคะนองร้อยละ 20-30 ของพื้นที่ อุณหภูมิต่ำสุด 23-26 องศาเซลเซียส อุณหภูมิสูงสุด 33-37 องศาเซลเซียส



แผนที่อากาศ วันที่ 28 เม.ย. 2560 เวลา 07.00 น.



ภาพถ่ายจากดาวเทียม วันที่ 28 เม.ย. 2560

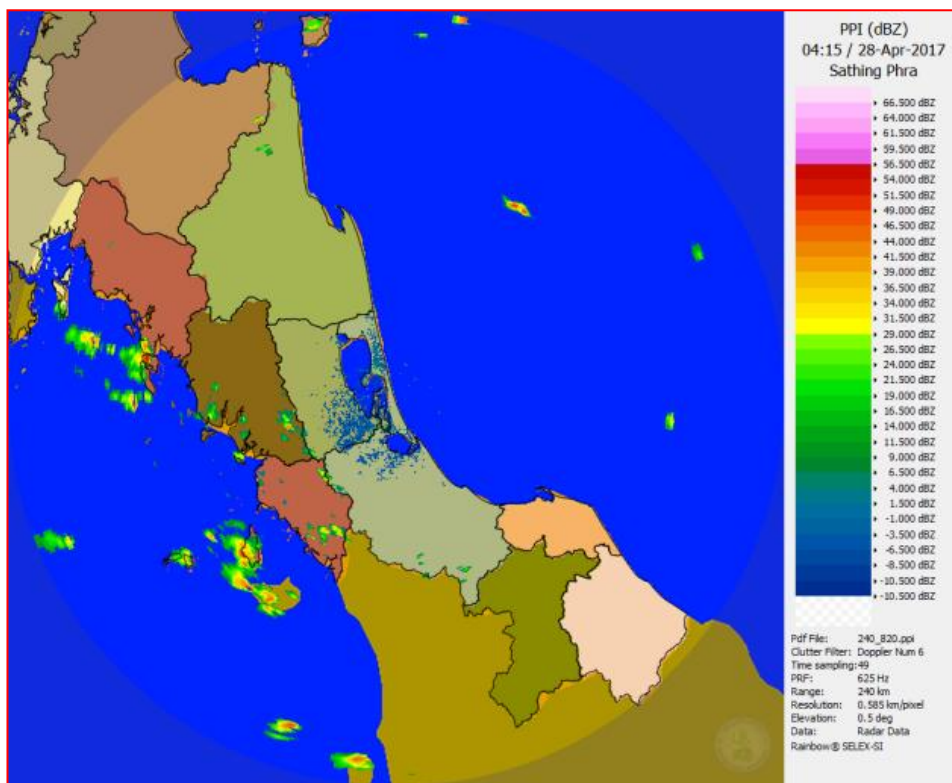
2) สถานการณ์ฝน

จากข้อมูลสถานการณ์ฝนในพื้นที่ลุ่มน้ำทะเลสาบสงขลาของวันที่ 28 เมษายน 2560 จากกรมทรัพยากรน้ำ กรมอุตุนิยมวิทยา กรมชลประทาน และสถาบันสารสนเทศทรัพยากรน้ำและการเกษตร (องค์การมหาชน) พบว่า มีฝนตกในบางพื้นที่ โดยบริเวณอำเภอศรีนครินทร์ กงหรา และอำเภอควนขนุน จังหวัดพัทลุง บริเวณอำเภอควนเนียง สะเดา หาดใหญ่ คลองหอยโข่ง และอำเภอรัตนภูมิ จังหวัดสงขลา ปริมาณฝน “ฝ” – 20.5 มม.

ข้อมูลสถานการณ์ฝนในพื้นที่ลุ่มน้ำทะเลสาบสงขลา ณ วันที่ 28 เมษายน 2560 เวลา 07.00 น.

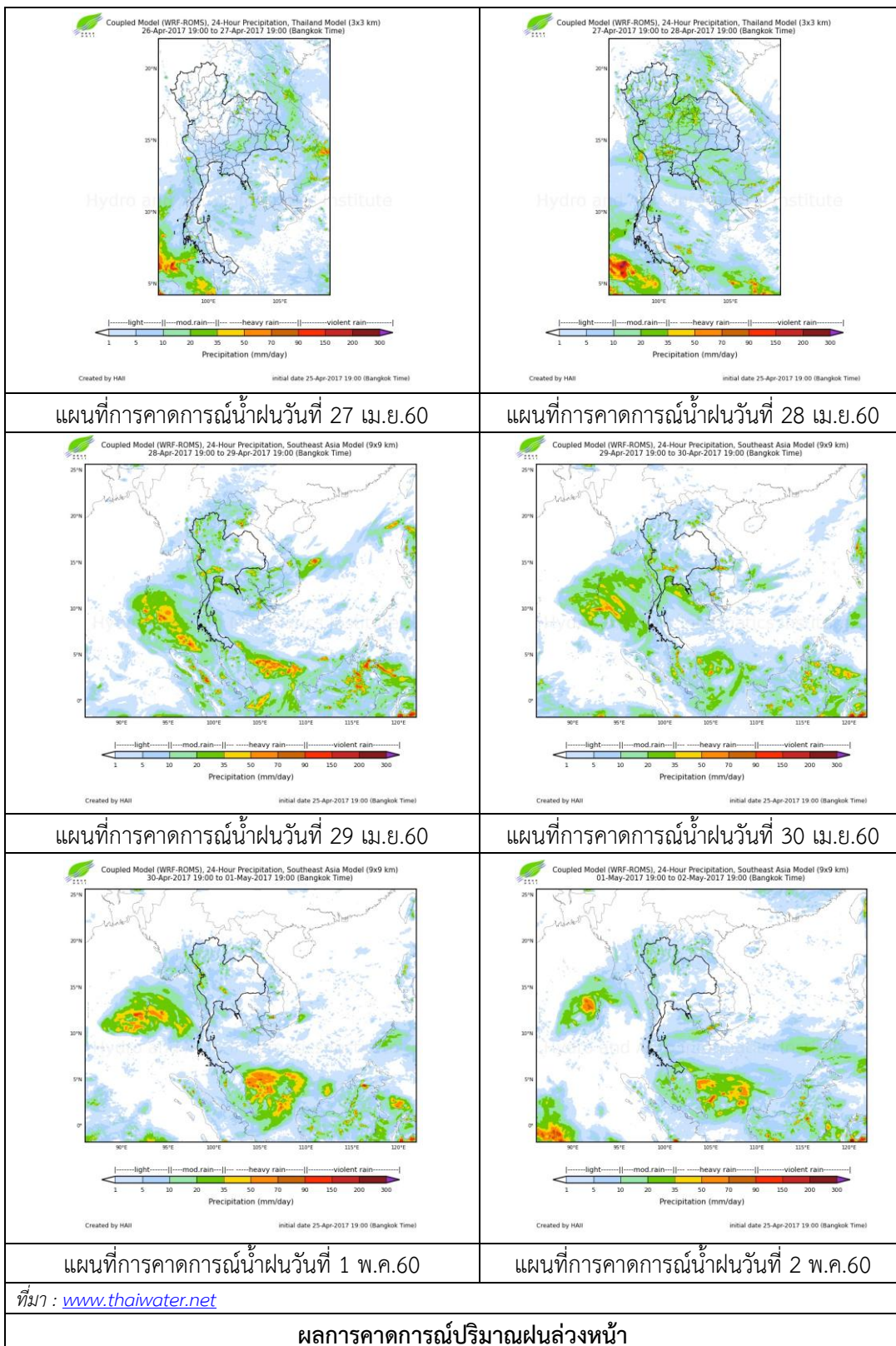
ลำดับ	สถานี	ปริมาณฝน (มม.)
1	อ.ศรีนครินทร์ จ.พัทลุง	1.0
2	อ.งขลา จ.พัทลุง	6.4
3	อ.ควนขนุน จ.พัทลุง	“ฝ”
4	อ.ควนเนียง จ.สงขลา	20.5
5	ต.พังงา อ.สะเดา จ.สงขลา	3.5
6	หาดใหญ่ ต.คลองหอยโข่ง อ.หาดใหญ่ จ.สงขลา	18.0
7	บ้านบางศาลา อ.คลองหอยโข่ง จ.สงขลา	15.7
8	อ.รัตภูมิ จ.สงขลา	6.2

หมายเหตุ “ฝ” คือ ฝนวัดปริมาณไม่ได้ (ต่ำกว่า 0.1 มิลลิเมตร)



ภาพเรดาร์ตรวจอากาศ “สathingพระ” ณ วันที่ 28 เมษายน 2560 (ที่มา : กรมอุตุนิยมวิทยา)

สถานการณ์น้ำฝน



3) ข้อมูลปริมาณน้ำในลำน้ำ

ลุ่มน้ำทะเลสาบสงขลา ปัจจุบันสถานการณ์น้ำในลำน้ำโดยทั่วไปยังคงอยู่ในภาวะปกติ (ระดับน้ำต่ำกว่าระดับตลิ่งต่ำสุด) ระดับน้ำในลำน้ำส่วนใหญ่มีแนวโน้มลดลง/ทรงตัว

สถานการณ์น้ำท่า (24 – 28 เม.ย. 2560 ที่มา: กรมชลประทาน)

สถานี	แม่น้ำ	อำเภอ	จังหวัด	ระดับตลิ่ง	จันทร์	อังคาร	พุธ	พฤหัสบดี	ศุกร์
				ปริมาณน้ำ(ลบ.ม./วิ.)	24 เม.ย.	25 เม.ย.	26 เม.ย.	27 เม.ย.	28 เม.ย.
X.170	คลองลำ	ศรีนครินทร์	พัทลุง	25.20	20.37	20.53	20.82	20.74	20.48
				580.00	8.10	12.90	21.70	19.20	11.40
X.265	คลองน่วย	เมือง	พัทลุง	8.00	6.90	6.96	6.98	6.70	6.70
				7.00	*	*	*	*	*
X.174	คลองหะ	หาดใหญ่	สงขลา	8.88	4.76	4.71	4.68	4.66	4.66
				388	2.16	1.86	1.68	1.56	1.56
X.173A	คลองอู่ตะเภา	สะเดา	สงขลา	15.90	13.24	13.56	13.88	13.15	12.80
				258.00	58.00	66.80	76.80	55.75	47.60
X.90	คลองอู่ตะเภา	คลองหอยโข่ง	สงขลา	8.00	3.44	3.54	3.90	3.56	3.48
				580.00	54.00	59.00	77.00	60.00	56.00
X.44	คลองอู่ตะเภา	หาดใหญ่	สงขลา	7.40	1.65	1.67	2.18	2.06	1.77
				582.00	48.00	48.80	75.80	68.60	53.50

หมายเหตุ * หมายถึง ไม่มีข้อมูล

ข้อมูลระดับน้ำจากระบบตรวจวัดสภาพทางไกลอัตโนมัติลุ่มน้ำทะเลสาบสงขลา กรมทรัพยากรน้ำ ประจำวันที่ 28 เมษายน 2560

ข้อมูลระดับน้ำ (26 – 28 เม.ย. 2560 ที่มา: กรมทรัพยากรน้ำ)

สถานี	ตำบล	อำเภอ	จังหวัด	ระดับตลิ่ง (ต่ำสุด)	พุธ	พฤหัสบดี	ศุกร์	แนวโน้ม (เพิ่ม/ลด)
					26 เม.ย.	27 เม.ย.	28 เม.ย.	
คลองอู่ตะเภาตอนบน	พังงา	สะเดา	สงขลา	19.87	14.70	14.03	13.88	ลดลง
คลองอู่ตะเภาตอนล่าง	หาดใหญ่	หาดใหญ่	สงขลา	8.93	2.31	2.17	1.89	ลดลง
คลองรัตภูมิ	กำแพงเพชร	รัตภูมิ	สงขลา	22.62	13.99	14.04	13.92	ลดลง
คลองตะโหมด(ท่าเขียด)	แม่ขรี	ตะโหมด	พัทลุง	27.94	22.50	22.68	22.53	ลดลง
คลองนาท่อม	ร่วมเมือง	เมือง	พัทลุง	28.85	20.76	20.71	20.52	ลดลง

ปริมาณน้ำในลำน้ำของคลองต่างๆ ในพื้นที่ลุ่มน้ำทะเลสาบสงขลา วันที่ 28 เมษายน 2560



Klongtamot, Pattalung 11847 bits 2017-04-28 12:00:01

สถานีคลองตะโหมด (ท่าเขียด) - ต.แม่ขรี อ.ตะโหมด จ.พัทลุง
(ลุ่มน้ำทะเลสาบสงขลา)



Lampam, Muang, Pattalung 9397 bits 2017-04-28 11:52:55

สถานีลำป่า - ต.ลำป่า อ.เมือง จ.พัทลุง
(ลุ่มน้ำทะเลสาบสงขลา)



Utapaolower, Songkhla 12712 bits 2017-04-28 11:49:26

สถานีคลองอู่ตะเภาตอนล่าง - ต.หาดใหญ่ อ.หาดใหญ่ จ.สงขลา
(ลุ่มน้ำทะเลสาบสงขลา)



สถานีบ้านม่วงก้อง - อ.สะเดา จ.สงขลา
(ลุ่มน้ำทะเลสาบสงขลา)

4) สรุป

สถานการณ์น้ำในลุ่มน้ำทะเลสาบสงขลาประจำวันวันที่ 28 เมษายน 2560 อยู่ในภาวะปกติ และระดับน้ำในลำน้ำส่วนใหญ่มีแนวโน้มลดลง/ทรงตัว