

รายงานสถานการณ์น้ำลุ่มน้ำยมและน่าน

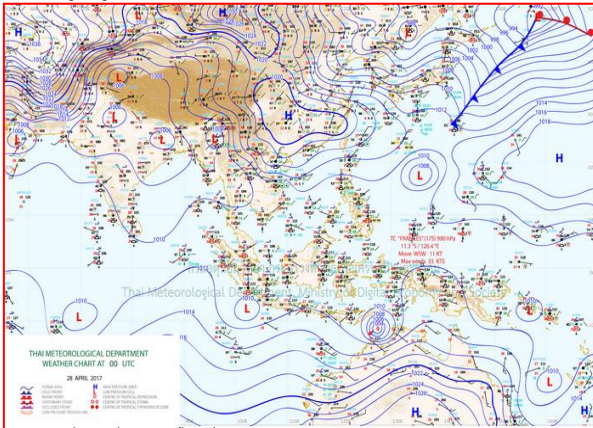
วันที่ 28 เมษายน 2560

1) สภาพภูมิอากาศ

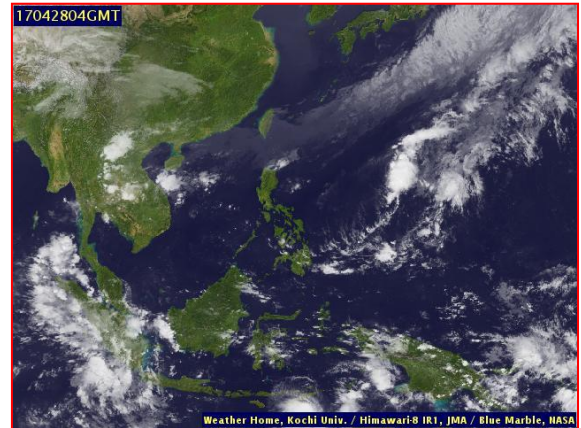
ลักษณะอากาศทั่วไป (ที่มา: กรมอุตุนิยมวิทยา)

พยากรณ์อากาศ 24 ชั่วโมงข้างหน้า ประเทศไทยตอนบนจะมีพายุฤดูร้อนเกิดขึ้น โดยมีฝนฟ้าคะนอง และลมกระโชกแรงเกิดขึ้นในหลายพื้นที่ กับมีลูกเห็บตกและฟ้าผ่าได้บางแห่งในบริเวณภาคตะวันออกเฉียงเหนือ ภาคเหนือ ภาคกลาง และภาคตะวันออก รวมทั้งกรุงเทพมหานครและปริมณฑล จึงขอให้ประชาชนในบริเวณดังกล่าวระมัดระวังอันตรายจากพายุฤดูร้อนที่จะเกิดขึ้นไว้ด้วย ส่วนภาคใต้ยังคงมีฝนฟ้าคะนองเกิดขึ้นได้ในระยะนี้

อากาศร้อน โดยมีพายุฝนฟ้าคะนอง ร้อยละ 60 ของพื้นที่ กับมีลมกระโชกแรงและมีลูกเห็บตกบางแห่ง ส่วนมากบริเวณจังหวัดเชียงใหม่ เชียงราย พะเยา แพร่ น่าน อุตรดิตถ์ เพชรบูรณ์ พิษณุโลก พิจิตร สุโขทัย กำแพงเพชร ลำพูน และลำปาง อุณหภูมิต่ำสุด 22-29 องศาเซลเซียส อุณหภูมิสูงสุด 35-39 องศาเซลเซียส ผลคาดการณ์ปริมาณน้ำฝนล่วงหน้า 1-7 วัน ในช่วงวันที่ 28-30 เม.ย. มีพายุฝนฟ้าคะนองร้อยละ 30-60 ของพื้นที่ กับมีลมกระโชกแรงและมีลูกเห็บตกบางแห่ง อุณหภูมิต่ำสุด 22-28 องศาเซลเซียส อุณหภูมิสูงสุด 35-39 องศาเซลเซียส ลมตะวันตกเฉียงใต้ ความเร็ว 15-30 กม./ชม. ในช่วงวันที่ 1-4 พ.ค. อากาศร้อนกับมีอากาศร้อนจัดในบางพื้นที่ โดยมีฝนฟ้าคะนองร้อยละ 10-20 ของพื้นที่ อุณหภูมิต่ำสุด 21-27 องศาเซลเซียส อุณหภูมิสูงสุด 35-40 องศาเซลเซียส



แผนที่อากาศ วันที่ 28 เม.ย. 2560 เวลา 07.00 น.



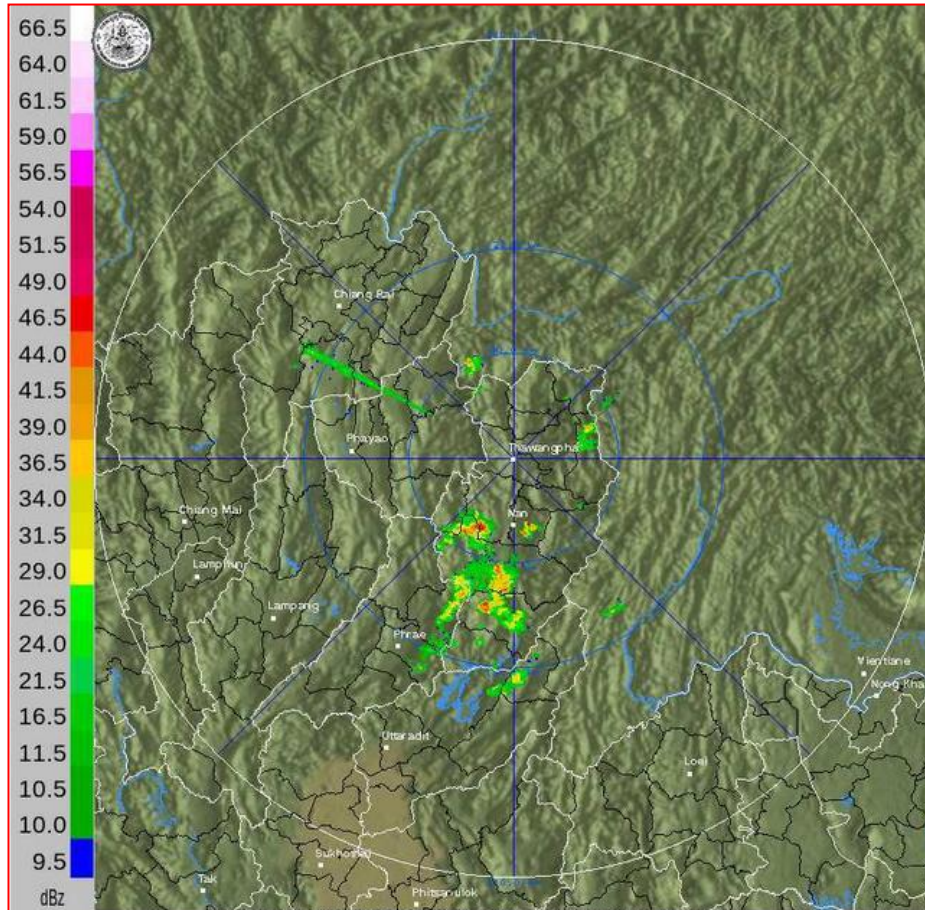
ภาพถ่ายจากดาวเทียม วันที่ 28 เม.ย. 2560

2) สถานการณ์ฝน

จากข้อมูลสถานการณ์ฝนในพื้นที่ลุ่มน้ำยมและน่านของวันที่ 28 เมษายน 2560 จากกรมทรัพยากรน้ำ กรมอุตุนิยมวิทยา กรมชลประทาน และสถาบันสารสนเทศทรัพยากรน้ำและการเกษตร (องค์การมหาชน) พบว่า มีฝนตกเล็กน้อยถึงปานกลางในบางพื้นที่ อ.ศรีสำโรง จ.สุโขทัย และอ.เมือง จ.พิษณุโลก มีปริมาณฝน 3.9 – 13.5 มม.

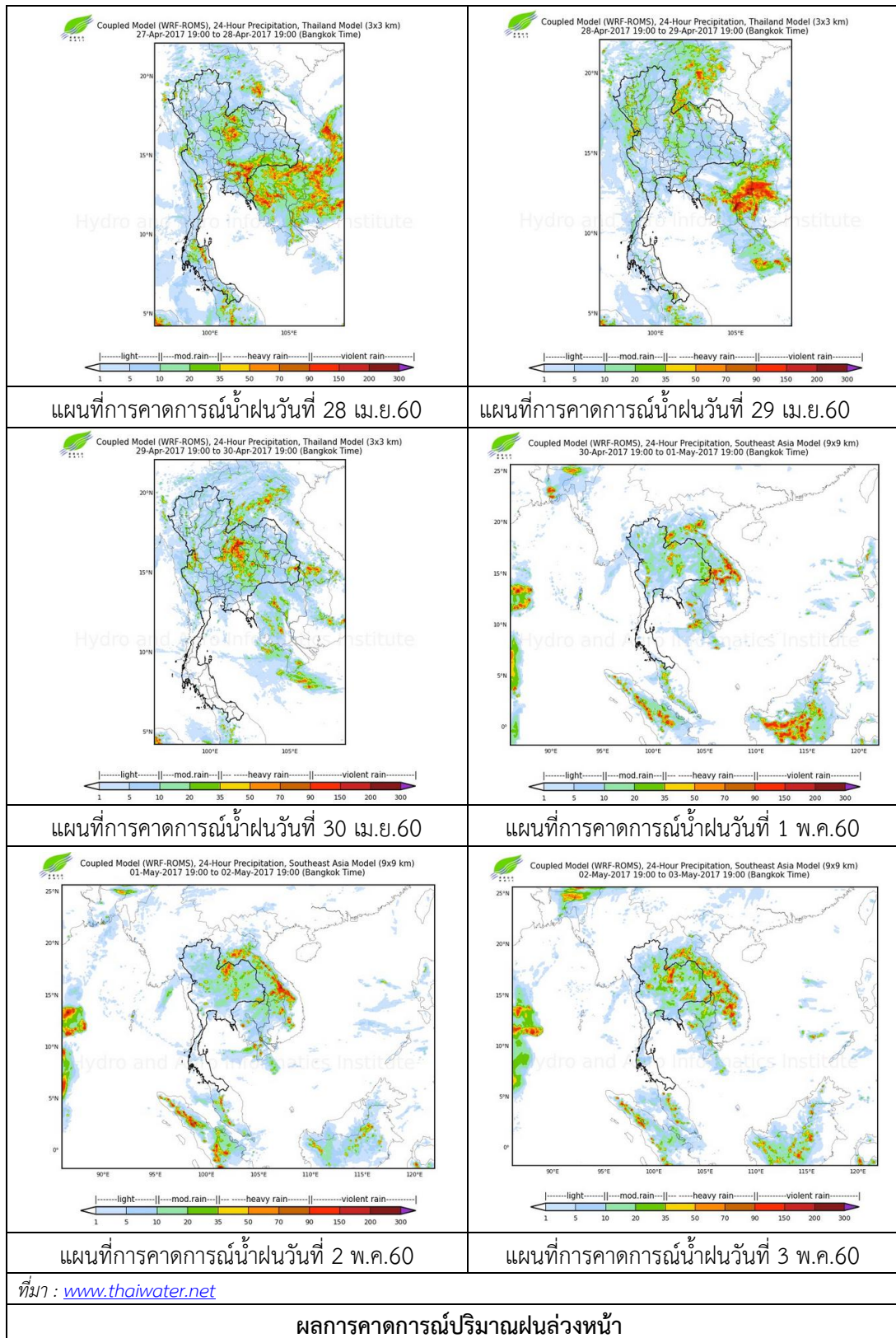
ข้อมูลสถานการณ์ฝนในพื้นที่ลุ่มน้ำยมและน่าน ณ วันที่ 28 เมษายน 2560 เวลา 07.00 น.

ลำดับ	สถานี	28 เม.ย. 2560
1	ต.คลองตาล อ.ศรีสำโรง จ.สุโขทัย	13.5
2	อ.เมือง จ.พิษณุโลก	3.9



ภาพเรดาร์ตรวจอากาศ “น่าน” ณ วันที่ 28 เมษายน 2560 (ที่มา : กรมอุตุนิยมวิทยา)

สถานการณ์น้ำฝน



3) ข้อมูลปริมาณน้ำในลำน้ำ

ลุ่มน้ำยมและน่าน ปัจจุบันสถานการณ์น้ำในลำน้ำยมอยู่ในภาวะเฝ้าระวังน้ำแล้ง ส่วนลำน้ำน่านอยู่ในภาวะปกติ (ระดับน้ำต่ำกว่าระดับตลิ่งต่ำสุด) ระดับน้ำในลำน้ำยมส่วนใหญ่มีแนวโน้มทรงตัว และระดับน้ำในลำน้ำน่านส่วนใหญ่มีแนวโน้มทรงตัว

สถานการณ์น้ำท่า (24 – 28 เม.ย. 2560 ที่มา: กรมชลประทาน)

สถานี	แม่น้ำ	อำเภอ	จังหวัด	ระดับตลิ่ง	จันทร์	อังคาร	พุธ	พฤหัสบดี	ศุกร์
				ปริมาณน้ำ (ลบ.ม./วิ.)	24 เม.ย.	25 เม.ย.	26 เม.ย.	27 เม.ย.	28 เม.ย.
Y.14	ยม	ศรีสะเกษ	สุโขทัย	12.00	1.05	1.02	1.02	1.02	1.02
				2,319	***	***	***	***	***
Y.16	ยม	บางระกำ	พิษณุโลก	7.00	0.68	0.68	0.72	0.73	0.73
				***	***	***	***	***	***
Y.5	ยม	โพทะเล	พิจิตร	8.25	0.47	0.47	0.40	0.40	0.40
				652	***	***	***	***	***
N.60	น่าน	ตรอน	อุตรดิตถ์	9.70	1.07	1.53	1.59	1.56	1.49
				2,055	164.15	210.45	216.75	213.60	206.26
N.22	น่าน	วัดโบสถ์	พิษณุโลก	9.17	0.55	0.60	1.15	1.15	1.15
				476	21.50	22.75	37.60	37.60	37.60
N.7A	น่าน	บางมูลนาก	พิจิตร	10.78	2.27	2.18	2.19	2.69	3.01
				1,152	167.25	160.50	161.25	201.65	228.85



สถานีสะพานมหาโพธิ์ อ.เมือง จ.แพร่
(ลุ่มน้ำยม)



สถานีสะพานท่าเสา อ.เมือง จ.อุตรดิตถ์
(ลุ่มน้ำน่าน)

ปริมาณน้ำในลำน้ำในพื้นที่ลุ่มน้ำยมและน่าน

4) สรุป

- สถานการณ์น้ำในลุ่มน้ำยมอยู่ในภาวะเฝ้าระวังน้ำแล้ง และระดับน้ำในลำน้ำส่วนใหญ่มีแนวโน้มทรงตัว
- สถานการณ์น้ำในลุ่มน้ำน่านอยู่ในภาวะปกติ และระดับน้ำในลำน้ำส่วนใหญ่มีแนวโน้มทรงตัว