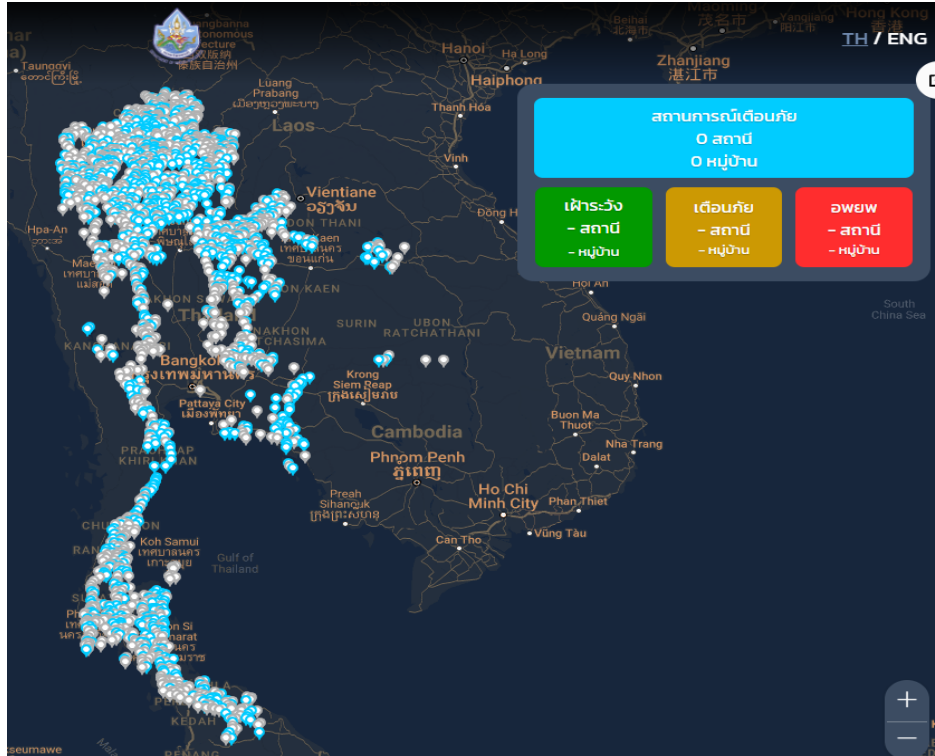


รายงานสถานการณ์พื้นที่เสี่ยงอุทกภัยน้ำหลากในเขตพื้นที่ลาดเชิงเขา

วันที่ 8 ตุลาคม 2566 เวลา 15:00 น.

1) Early Warning System (8 ตุลาคม 2566 เวลา 15.00 น)

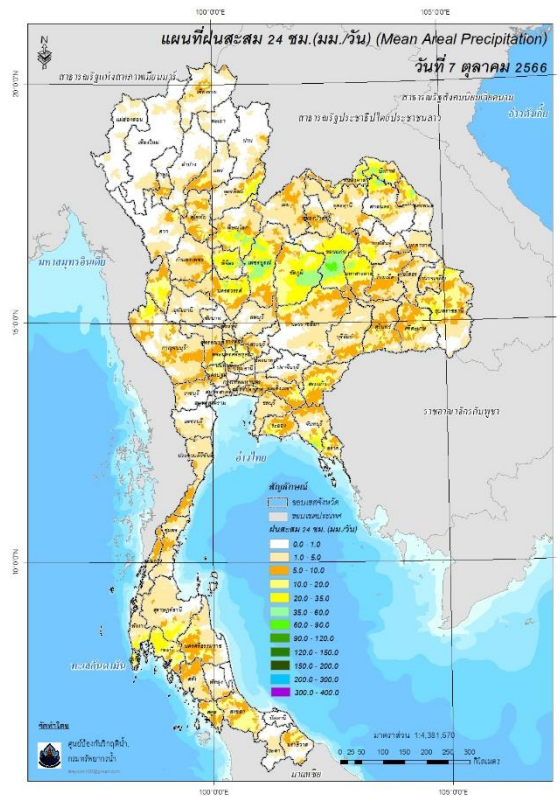
สถานี Early Warning System มีปริมาณฝนตกย้อนหลัง 12 ชั่วโมง 854 มม./บ้าน



ที่มา : กองวิจัย พัฒนาและอุทกวิทยา

2) ปริมาณฝน

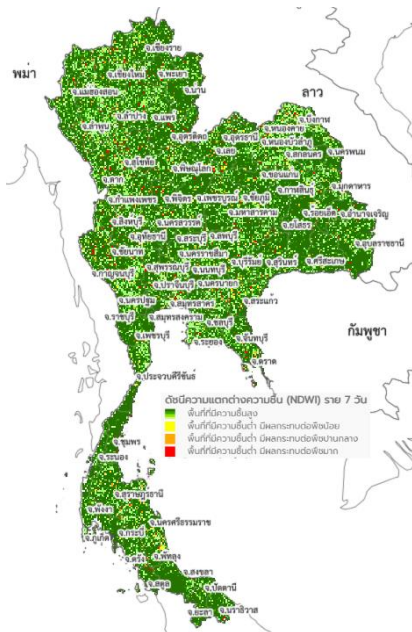
ผลการเปรียบเทียบปริมาณฝนสะสม 24 ชั่วโมง ของวันที่ 7 - 8 ตุลาคม 2566 (เวลา 15:00 น.) จากระบบของ Southeast Asia Flash Flood Guidance System (SEAFFGS) แสดงให้เห็นว่ามีปริมาณฝนบริเวณภาคเหนือบางส่วน ภาคตะวันออกเฉียงเหนือบางส่วน ภาคตะวันออกบางส่วน ภาคตะวันตกบางส่วน และภาคใต้บางส่วน มีปริมาณฝนสะสมประมาณ 20 - 35 มม./วัน ส่วนบริเวณจังหวัดพิษณุโลก พิจิตร เพชรบูรณ์ หนองคาย บึงกาฬ นครพนม ขอนแก่น ชัยภูมิ นครสวรรค์ และจันทบุรี ปริมาณฝนสะสมประมาณ 35 - 60 มม./วัน



ปริมาณฝนสะสม 24 ชั่วโมง (SEAFFGS)

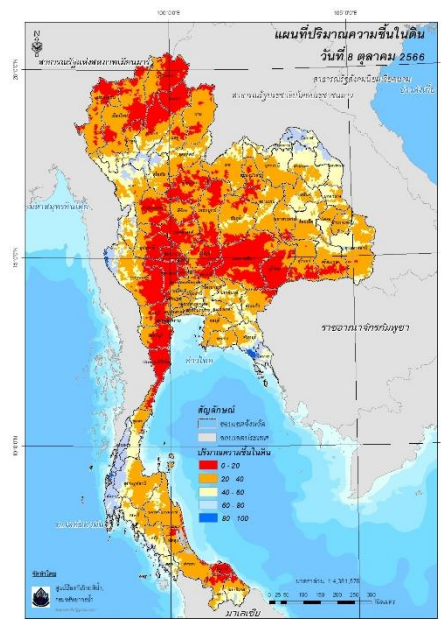
3) ปริมาณความชื้นในดิน

ปริมาณความชื้นในดินจากแผนที่ดาวเทียมของ Gistda (ดัชนีความแตกต่าง (NDWI) ราย 7 วัน) และค่าความชื้นในดินที่ได้จากระบบ SEAFFGS พบว่าบริเวณพบว่าบริเวณภาคเหนือ ภาคตะวันออกเฉียงเหนือ ภาคตะวันออก ภาคตะวันตก และภาคใต้ มีค่าความชื้นอยู่ในเกณฑ์ประมาณร้อยละ 60 - 80 สภาวะดังกล่าวหมายถึงดินในพื้นที่บริเวณดังกล่าวยังสามารถรองรับปริมาณน้ำฝนได้อีกประมาณ 40% ก่อนที่จะเข้าสู่สภาพอิ่มตัว



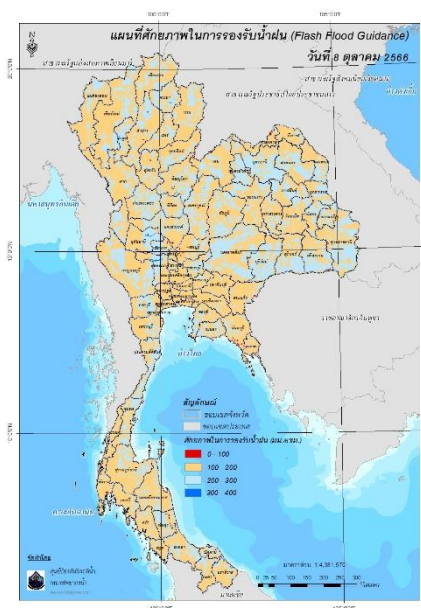
แผนที่ดาวเทียมของ Gistda

(1 - 8 ต.ค. 66)



ปริมาณความชื้นในดิน (SEAFFGS)

4) ศักยภาพในการรองรับน้ำฝน FFG (Flash Flood Guidance)



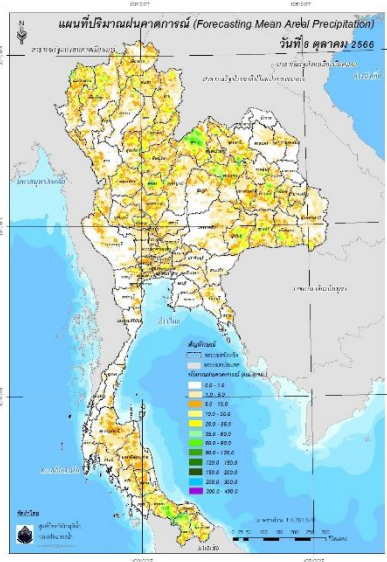
โดยศักยภาพในการรองรับน้ำฝนของพื้นที่จังหวัดตาก ลำปาง สุโขทัย หนองคาย สระแก้ว จันทบุรี ตราด นครสวรรค์ ลพบุรี ชัยนาท และพังงา สามารถรองรับปริมาณฝนได้น้อยกว่า 100 มม./6ชม

FFG หมายถึง ค่าความสามารถในการรองรับปริมาณฝนของพื้นที่นั้นๆ ก่อนที่จะเกิดสภาวะน้ำล้นตลิ่งที่จุดออกของปลายพื้นที่ โดยค่า FFG 06-hr หมายถึง ปริมาณฝนที่จะส่งผลให้เกิดสภาวะน้ำล้นตลิ่งที่ปลายลุ่มน้ำในอีก 6 ชั่วโมงข้างหน้า (มม./6ชม.)

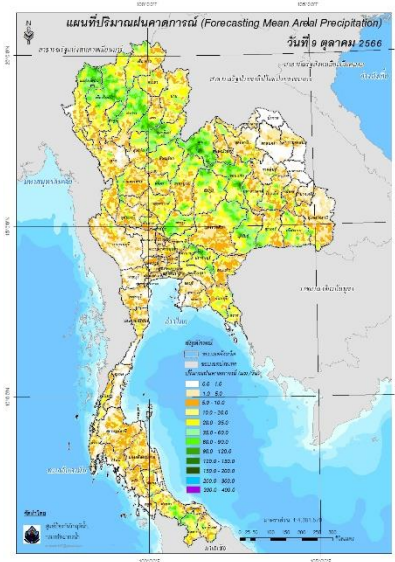
5) ปริมาณฝนคาดการณ์ล่วงหน้า

ปริมาณฝนคาดการณ์ในวันที่ 8 ตุลาคม 2566 เวลา 21.00 น. บริเวณภาคเหนือ ภาคตะวันออกเฉียงเหนือ บางส่วน ภาคตะวันออกบางส่วน ภาคตะวันตกบางส่วน และภาคใต้บางส่วน มีปริมาณฝนสะสม 6 ชั่วโมงข้างหน้า 20 – 35 มม. ส่วนบริเวณจังหวัดแม่ฮ่องสอน อุตรธานี ขอนแก่น กาฬสินธุ์ ร้อยเอ็ด ศรีสะเกษ และนราธิวาส จะมีปริมาณฝนสะสม 6 ชั่วโมงข้างหน้า 60 - 90 มม. ส่วนบริเวณจังหวัดเลย สงขลา และยะลา จะมีปริมาณฝนสะสม 6 ชั่วโมงข้างหน้า 90 – 120 มม.

ปริมาณฝนคาดการณ์ในวันที่ 9 ตุลาคม 2566 เวลา 15.00 น. บริเวณภาคเหนือ ภาคตะวันออกเฉียงเหนือ บางส่วน ภาคตะวันออกบางส่วน ภาคตะวันตก และภาคใต้บางส่วน มีปริมาณฝนสะสม 24 ชั่วโมงข้างหน้า 20 – 35 มม. ส่วนบริเวณจังหวัดตาก พะเยา น่าน พิษณุโลก กำแพงเพชร พิจิตร เพชรบูรณ์ อุตรธานี กาฬสินธุ์ ร้อยเอ็ด อุบลราชธานี ศรีสะเกษ นครราชสีมา ลพบุรี นครสวรรค์ จันทบุรี กาญจนบุรี อุทัยธานี และนราธิวาส จะมีปริมาณฝนสะสม 24 ชั่วโมงข้างหน้า 60 - 90 มม. ส่วนบริเวณจังหวัดแม่ฮ่องสอน เชียงราย เชียงใหม่ ลำปาง แพร่ อุตรดิตถ์ เลย หนองบัวลำภู ขอนแก่น ชัยภูมิ บุรีรัมย์ ปราจีนบุรี นครนายก สงขลา และยะลา จะมีปริมาณฝนสะสม 24 ชั่วโมงข้างหน้า 90 – 120 มม.



ปริมาณฝนคาดการณ์ในวันที่ 8 ตุลาคม 2566

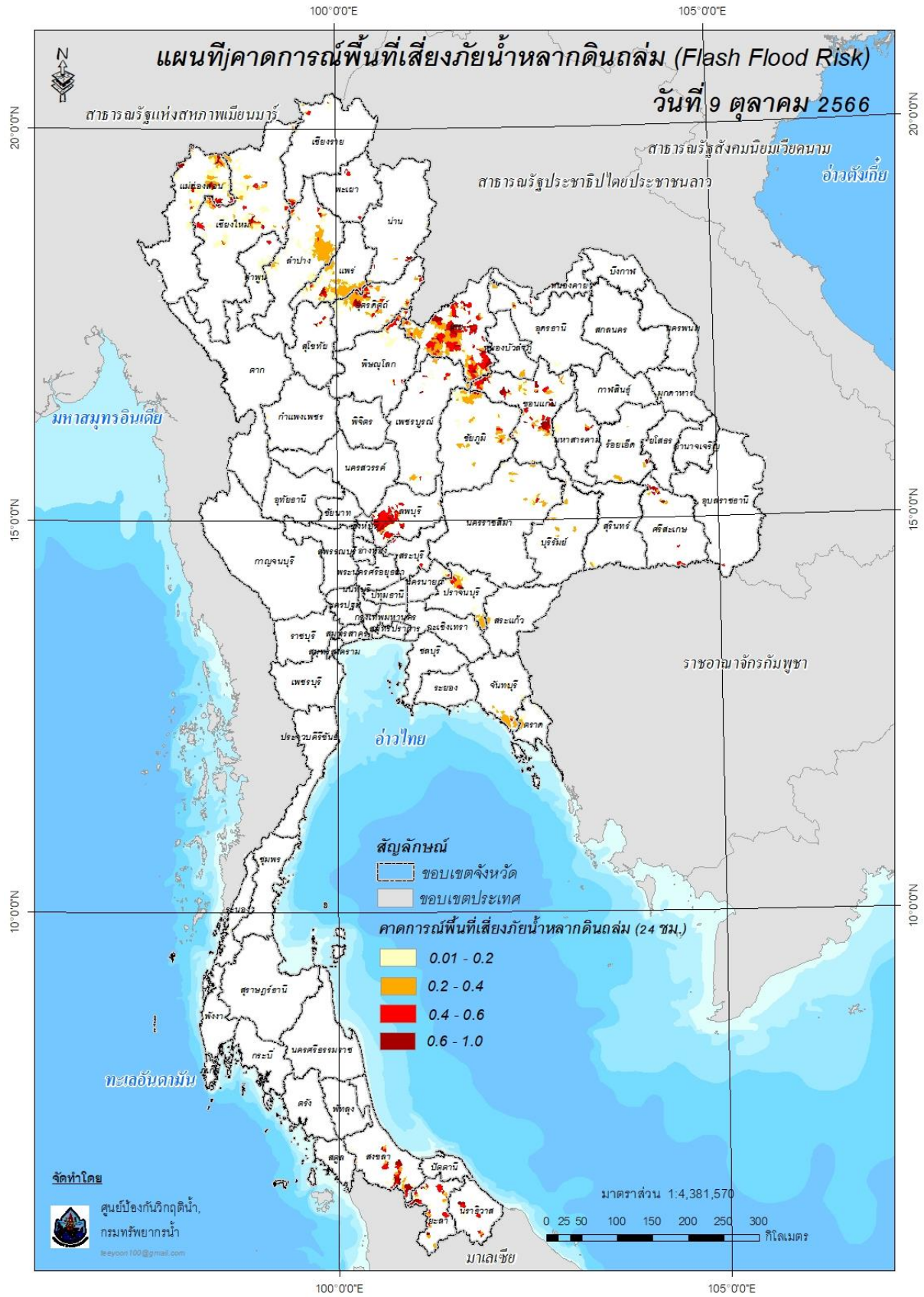


ปริมาณฝนคาดการณ์ในวันที่ 9 ตุลาคม 2566

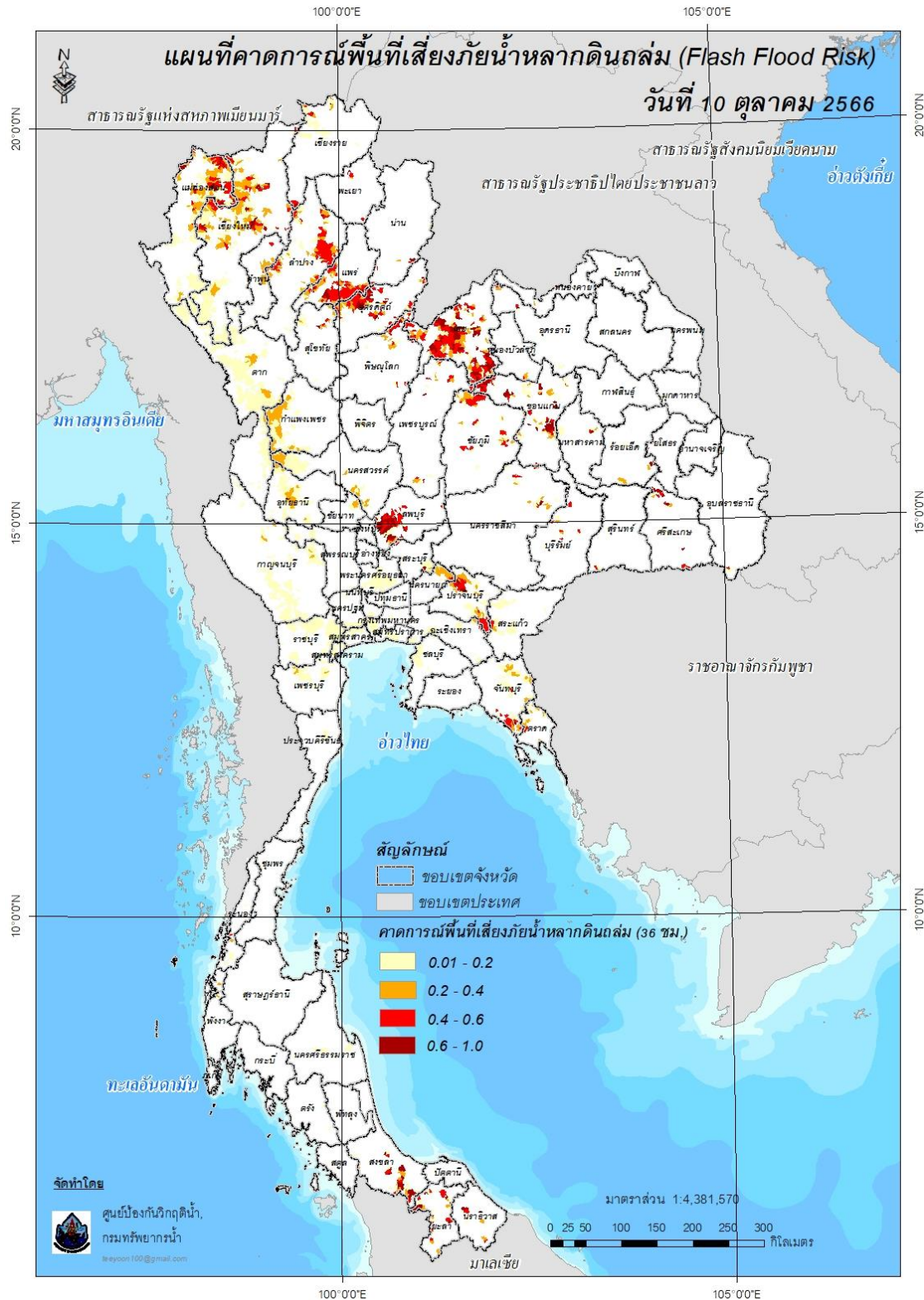
6) ความเสี่ยงจากน้ำท่วม

- การคาดการณ์พื้นที่เสี่ยงภัยน้ำหลากดินถล่มจากข้อมูล SEAFFGS วันที่ 8 ตุลาคม 2566 ในอีก 12 ชม. 24 ชม. และ 36 ชม. พบพื้นที่เสี่ยง อ.แม่ฟ้าหลวง อ.เวียงป่าเป้า จ.เชียงราย / อ.เชียงดาว อ.แม่แตง อ.เมือง อ.กัลยาณิวัฒนา อ.แม่แจ่ม จ.เชียงใหม่ / อ.เมือง อ.ปาย จ.แม่ฮ่องสอน / อ.จุน อ.เชียงม่วน จ.พะเยา / อ.งาว อ.เมือง จ.ลำปาง / อ.เมือง จ.ลำพูน / อ.นาหมื่น อ.นาหมื่น จ.น่าน / อ.ลอง อ.วังชิ้น จ.แพร่ / อ.ท่าปลา อ.เมือง อ.น้ำปาด อ.บ้านโคก จ.อุตรดิตถ์ / อ.ชาติตระการ อ.วังทอง จ.พิษณุโลก / อ.ศรีสัชนาลัย จ.สุโขทัย / อ.นาแห้ว อ.ท่าลี่ อ.เชียงคาน อ.เมือง อ.ด่านซ้าย อ.ภูกระดึง อ.ผาขาว อ.ภูหลวง อ.วังสะพุง จ.เลย / อ.นาฝื่อ จ.อุดรธานี / อ.ท่าบ่อ จ.หนองคาย / อ.ภูผาม่าน อ.ชุมแพ อ.สีชมพู อ.อุบลรัตน์ อ.เมือง อ.หนองเรือ อ.พระยืน อ.บ้านไผ่ จ.ขอนแก่น / อ.เมือง จ.มหาสารคาม / อ.พนมไพร จ.ร้อยเอ็ด / อ.ราษีไศล อ.เมือง อ.กันทรลักษณ์ อ.ขุนหาร จ.ศรีสะเกษ / อ.น้ำยืน จ.อุบลราชธานี / อ.แก้งคร้อ จ.ชัยภูมิ / อ.พิมาย จ.นครราชสีมา / อ.หล่มสัก อ.น้ำหนาว จ.เพชรบูรณ์ / อ.บ้านหมี่ อ.เมือง อ.โคกสำโรง จ.ลพบุรี / อ.ประจันตคาม จ.ปราจีนบุรี / อ.ขลุง จ.จันทบุรี / อ.จะนะ อ.นาหม่อม อ.นาทวี อ.สะบ้าย้อย จ.สงขลา / อ.กาบัง อ.ยะหา อ.เมือง อ.ธารโต อ.เบตง จ.ยะลา / อ.ศรีสาคร อ.ระแงะ อ.สุคริพ อ.แว้ง จ.นราธิวาส

แผนที่แสดงการคาดการณ์พื้นที่เสี่ยงภัยน้ำหลากดินถล่ม วันที่ 9 ตุลาคม 2566 (เวลา 15.00)



แผนที่แสดงการคาดการณ์พื้นที่เสี่ยงภัยน้ำหลากดินถล่ม วันที่ 10 ตุลาคม 2566 (เวลา 03.00)



คำแนะนำ: ข้อมูลดังกล่าวเป็นการคาดการณ์พื้นที่เสี่ยงภัยน้ำหลาก โดยอาศัยข้อมูลปริมาณฝนจากดาวเทียม ดังนั้นรายงานฉบับนี้ควรใช้งานควบคู่ไปกับการตรวจวัดปริมาณฝนจริงภาคสนาม และข้อมูลจากเรดาร์เพื่อประกอบการตัดสินใจ