

รายงานสรุปสภาพน้ำในอ่างเก็บน้ำขนาดใหญ่และขนาดกลาง

รายงานสถานการณ์ ณ วันที่ 17 ตุลาคม 2566

ปริมาณน้ำในอ่างที่ใช้การได้ในสัปดาห์นี้ + มากกว่า / - น้อยกว่า สัปดาห์ก่อน 101.32 ล้าน ลบ.ม.

สรุปสถานการณ์ปริมาณน้ำในอ่างเก็บน้ำที่ใช้ในทุกกิจกรรมไม่ประเท มกทก ปริมาณน้ำที่ไหลเข้าอ่าง เพื่อเทียบกับปริมาณที่ผ่านมา ควรใช้น้ำอย่างระมัดระวัง

ปริมาณน้ำรวมทั่วประเทศ 71,090 ล้าน ลบ.ม. (100%)

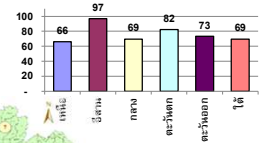


เปรียบเทียบปริมาณน้ำรวมทั่วประเทศ ปัจจุบัน วันที่ 17 ตุลาคม 2566 และ ปี 65

วันที่ 17 ตุลาคม 2566 เท่ากับ 54,365 ล้าน ลบ.ม. หรือ เกือบ 76%

วันที่ 17 ตุลาคม 2565 เท่ากับ 59,042 ล้าน ลบ.ม. หรือ เกือบ 83%

% ปริมาณน้ำรวมแต่ละภาคปัจจุบัน



คงที่	38	อ่าง
ลดลง	1	อ่าง
เพิ่มขึ้น	1	อ่าง

ภาค	สถานการณ์ปริมาณน้ำในอ่าง				ปริมาณน้ำเปลี่ยนแปลง (ล้าน ม.³)	สถานะ
	ลดลง (แห่ง)	คงที่ (แห่ง)	เพิ่มขึ้น (แห่ง)	รวม (แห่ง)		
ภาคเหนือ	-	8	-	8	101.28	ปริมาณน้ำในอ่างเก็บน้ำเพิ่มขึ้น
ภาคตะวันออกเฉียงเหนือ	-	12	-	12	0.00	ปริมาณน้ำในอ่างเก็บน้ำคงที่
ภาคกลาง	-	2	1	3	0.04	ปริมาณน้ำในอ่างเก็บน้ำเพิ่มขึ้น
ภาคตะวันออก	-	2	-	2	0.00	ปริมาณน้ำในอ่างเก็บน้ำคงที่
ภาคตะวันตก	-	10	-	10	0.00	ปริมาณน้ำในอ่างเก็บน้ำคงที่
ภาคใต้	-	4	-	4	0.00	ปริมาณน้ำในอ่างเก็บน้ำคงที่
รวมทั้งประเทศ	-	38	1	39	101.32	ปริมาณน้ำในอ่างเก็บน้ำเพิ่มขึ้น

ภาค	อ่างเก็บน้ำ	ความจุ รก. (ล้าน ม.³)	ปริมาณน้ำ ที่ใช้งานได้ (ล้าน ม.³)	ใช้การ ได้จริง (ล้าน ม.³)	ปริมาณน้ำรวม วันที่ 17 ตุลาคม 2565		ปัจจุบัน วันที่ 17 ตุลาคม 2566				สัปดาห์ก่อน วันที่ 11 ตุลาคม 2566				ปริมาณน้ำ + เพิ่มขึ้น - ลดลง (ล้าน ม.³)	สถานการณ์ ปริมาณน้ำ ในอ่าง
					%	ปริมาณน้ำรวม		ปริมาณน้ำใช้การได้จริง		ปริมาณน้ำรวม		ปริมาณน้ำใช้การได้จริง				
						ปริมาณน้ำ (ล้าน ม.³)	%	ปริมาณน้ำ (ล้าน ม.³)	%	ปริมาณน้ำ (ล้าน ม.³)	%	ปริมาณน้ำ (ล้าน ม.³)	%			
ภาคเหนือ (8)																
1	ภูมิพล (2) ดาก	13,462	3,800	9,662	11,628	86%	8,839	66%	5,039	52%	8,839	66%	5,039	52%	-	คงที่
2	สิริกิติ์ (2) อุดรศักดิ์	9,510	2,850	6,660	6,757	71%	5,862	62%	3,012	45%	5,862	62%	3,012	45%	-	คงที่
3	แม่จันทน์ เขื่อนใหม่	265	12	253	259	98%	270	102%	258	102%	270	102%	258	102%	-	คงที่
4	แม่กวัง เขื่อนใหม่	263	14	249	235	89%	181	69%	167	67%	181	69%	167	67%	-	คงที่
5	กัวลม ลำปาง	106	3	103	101	95%	103	97%	100	97%	103	97%	100	97%	-	คงที่
6	กัวลอมมา ลำปาง	170	6	164	191	112%	157	92%	151	92%	157	92%	151	92%	-	คงที่
7	เดชาภิรมย์ พันธุ์โลก	939	43	896	947	101%	891	95%	848	95%	891	95%	848	95%	-	คงที่
8	แม่เม็ก ลำปาง	110	16	94	112	102%	117	107%	101	108%	117	107%	101	108%	-	คงที่
รวมภาคเหนือ 34.85%		24,825	6,744	18,081	20,230	81%	16,420	66%	9,676	54%	16,420	66%	9,575	53%	101.28	เพิ่มขึ้น
ภาคตะวันออกเฉียงเหนือ (12)																
8	บ้านหลวง อุดรธานี	136	7	129	132	97%	130	96%	123	95%	130	96%	123	95%	-	คงที่
9	น้ำจืด สกลนคร	520	45	475	407	78%	475	91%	430	91%	475	91%	430	91%	-	คงที่
10	น้ำจืด (2) สกลนคร	165	8	157	87	53%	149	90%	141	90%	149	90%	141	90%	-	คงที่
11	จำปาศักดิ์ (2) เขื่อนภูมิ	164	37	127	153	94%	128	78%	91	71%	128	78%	91	71%	-	คงที่
12	บุษราคัม (2) ขอนแก่น	2,431	581	1,850	3,163	130%	2,714	112%	2,133	115%	2,714	112%	2,133	115%	-	คงที่
13	ลำน้ำว้า กาฬสินธุ์	1,980	100	1,880	1,850	93%	2,053	104%	1,953	104%	2,053	104%	1,953	104%	-	คงที่
14	ลำตะคอง นครราชสีมา	314	22	292	360	115%	191	61%	169	58%	191	61%	169	58%	-	คงที่
15	ลำพระเพลิง นครราชสีมา	155	1	154	146	94%	110	71%	109	71%	110	71%	109	71%	-	คงที่
16	มูลขาม นครราชสีมา	141	7	134	143	101%	87	62%	80	60%	87	62%	80	60%	-	คงที่
17	ลำพระนคร นครราชสีมา	275	7	268	273	99%	152	55%	145	54%	152	55%	145	54%	-	คงที่
18	ลำน้ำมูลบุรีรัมย์	121	3	118	124	102%	75	62%	72	61%	75	62%	72	61%	-	คงที่
19	สิรินธร (2) อุดรธานี	1,966	831	1,135	1,820	93%	1,848	94%	1,017	90%	1,848	94%	1,017	90%	-	คงที่
รวมภาคตะวันออกเฉียงเหนือ 11.80%		8,369	1,649	6,720	8,659	103%	8,111	97%	6,462	96%	8,111	97%	6,462	96%	-	คงที่
ภาคกลาง (3)																
20	น้ำสักมูลหัด ลำพูน	960	3	957	1,003	104%	813	85%	810	85%	813	85%	810	85%	-	คงที่
21	พันเสลา สุโขทัย	160	17	143	166	104%	58	36%	41	29%	58	36%	41	29%	0.04	เพิ่มขึ้น
22	กระเสียว สุพรรณบุรี	299	99	200	310	104%	113	38%	14	7%	113	38%	14	7%	-	คงที่
รวมภาคกลาง 1.92%		1,419	119	1,300	1,478	104%	984	69%	865	61%	984	69%	865	67%	0.04	เพิ่มขึ้น
ภาคตะวันออก (2)																
23	ศรีนครินทร์ (2) กาญจนบุรี	17,745	10,265	7,480	15,720	89%	14,145	80%	3,880	52%	14,145	80%	3,880	52%	-	คงที่
24	ราชาลงกรณ์ (2) กาญจนบุรี	8,860	3,012	5,848	6,289	71%	7,780	88%	4,768	82%	7,780	88%	4,768	82%	-	คงที่
รวมภาคตะวันออก 37.51%		26,605	13,277	13,328	22,009	83%	21,925	82%	8,648	65%	21,925	82%	8,648	65%	-	คงที่
ภาคตะวันตก (6+4)																
25	ขุนตาบ นครนายก	224	5.00	219	225	100%	224	100%	219	100%	224	100%	219	100%	-	คงที่
26	คลองสิริกิติ์ จะเข้เขรา	420	30.00	390	390	93%	157	37%	127	33%	157	37%	127	33%	-	คงที่
27	นางพระ (3) ชลบุรี	117	12.00	105	117	100%	67	57%	55	52%	67	57%	55	52%	-	คงที่
28	หนองปลาไหล (3) ระยอง	164	13.75	150	171	104%	131	80%	118	78%	131	80%	118	78%	-	คงที่
29	ประแสร์ (3) ระยอง	295	20.00	275	275	93%	287	97%	267	97%	287	97%	267	97%	-	คงที่
30	นาบประชัน (3) ชลบุรี	17	0.72	16	17	102%	9	54%	8	52%	9	54%	8.31	52%	-	คงที่
31	หนองค้อ (3) ชลบุรี	21	1.00	20	22	104%	12	55%	11	52%	12	55%	10.69	52%	-	คงที่
32	คลองกราม (3) ระยอง	79	3.00	76	71	90%	47	59%	44	57%	47	59%	43.63	57%	-	คงที่
33	คลองใหญ่ (3) ระยอง	45	3.00	42	45	99%	32	70%	29	68%	32	70%	28.75	68%	-	คงที่
34	นฤมิตรหรือจินดา ปทุมธานี	295	19.00	276	297	101%	264	89%	245	89%	264	89%	245.00	89%	-	คงที่
รวมภาคตะวันตก 2.37%		1,678	107	1,570	1,630	97%	1,230	73%	1,123	71%	1,230	73%	1,123	71%	-	คงที่
ภาคใต้ (4)																
35	แก่งกระจาน เพชรบุรี	710	65	645	508	72%	453	64%	388	60%	453	64%	388	60%	-	คงที่
36	ปราณบุรี ประจวบคีรีขันธ์	391	18	373	250	64%	141	36%	123	33%	141	36%	123	33%	-	คงที่
37	ห้วยทราย (2) สาขาภูธรธานี	5,639	1,352	4,287	3,553	63%	4,315	77%	2,963	69%	4,315	77%	2,963	69%	-	คงที่
38	บางลาง (2) ยะลา	1,454	276	1,178	724	50%	785	54%	509	43%	785	54%	509	43%	-	คงที่
รวมภาคใต้ 11.55%		8,194	1,711	6,483	5,035	61%	5,693	69%	3,982	61%	5,693	69%	3,982	61%	-	คงที่
รวมทั้งประเทศ 100%(38)		71,090	23,607	47,482	59,042	83%	54,365	76%	30,756	65%	54,365	76%	30,756	65%	101.32	เพิ่มขึ้น

ที่มาข้อมูล : ตารางสรุปสภาพน้ำในอ่างเก็บน้ำขนาดใหญ่ทั่วประเทศ และตารางสรุปสภาพน้ำในอ่างเก็บน้ำภาคตะวันออก กรมชลประทาน

หมายเหตุ :

- อ่างเก็บน้ำขนาดใหญ่ หมายถึง อ่างเก็บน้ำที่มีความจุตั้งแต่ 100 ล้าน ลบ.ม. ขึ้นไป
- เป็นอ่างเก็บน้ำที่อยู่ในความรับผิดชอบของการไฟฟ้าฝ่ายผลิตแห่งประเทศไทย(10) นอกนั้นอยู่ในความรับผิดชอบของกรมชลประทาน(28)
- เป็นอ่างเก็บน้ำขนาดกลางที่มีความสำคัญต่ออุตสาหกรรมและการประปา ของลุ่มน้ำชายฝั่งทะเลตะวันออก
- จังหวัดที่มีอ่างเก็บน้ำขนาดใหญ่มีจำนวน 26 จังหวัด ใหญ่ 50 จังหวัด
- ที่มา : กรมชลประทาน และการไฟฟ้าฝ่ายผลิตแห่งประเทศไทย

รก. หมายถึง ระดับน้ำเก็บกักของอ่าง



ศูนย์เฝ้าระวังและประเมินสถานการณ์น้ำ กรมชลประทาน

ลำดับของเขื่อนตามความ

- ศรีนครินทร์ 2.ภูมิพล 3.สิริกิติ์ 4.ราชาลงกรณ์ 5.รัชชประภา
- บุษราคัม 7.สิรินธร 8.บางลาง 9.ลำปาว 10.ป่าสัก

ลำดับของเขื่อนตามปริมาณน้ำใช้การได้

- ภูมิพล 2.ศรีนครินทร์ 3.สิริกิติ์ 4.ราชาลงกรณ์ 5.รัชชประภา
- ลำปาว 7.บุษราคัม 8.บางลาง 9.สิรินธร 10.ป่าสัก