

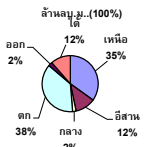
# รายงานสรุปสภาพน้ำในอ่างเก็บน้ำขนาดใหญ่และขนาดกลาง

## รายงานสถานการณ์ ณ วันที่ 19 ตุลาคม 2566

ปริมาณน้ำในอ่างที่ใช้การได้ในสัปดาห์นี้ + มากกว่า / - น้อยกว่า สัปดาห์ก่อน 1,948.19 ล้าน ลบ.ม.

สรุปสถานการณ์ปริมาณน้ำในอ่างเก็บน้ำที่ใช้ในกิจกรรมไม่ประเท มกทก ปริมาณน้ำที่ในและเข้าอ่าง เมื่อเทียบกับมีจากที่ผ่านมา ควรใช้น้ำอย่างระมัดระวัง

ปริมาณน้ำรวมทั่วประเทศ 71,090 ล้าน ลบ.ม. (100%)

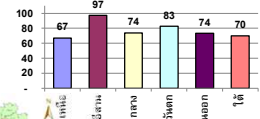


เปรียบเทียบปริมาณน้ำรวมทั่วประเทศ มีอยู่ 56 และ 53

วันที่ 19 ตุลาคม 2566 เท่ากับ 54,886 ล้าน ลบ.ม. หรือเท่ากับ 77%

วันที่ 19 ตุลาคม 2565 เท่ากับ 59,201 ล้าน ลบ.ม. หรือเท่ากับ 83%

% ปริมาณน้ำรวมแต่ละภาคปฏิภาน



สรุปสถานการณ์ปริมาณน้ำในอ่างเก็บน้ำ

Table with 6 columns: ภาค, ลดลง (หมั่ง), คงที่ (หมั่ง), เพิ่มขึ้น (หมั่ง), รวม (หมั่ง), ปริมาณน้ำเปลี่ยนแปลง (ล้าน ม.³), สถานะ

Main data table with columns: ภาคอ่างเก็บน้ำ, ความจุ, ปริมาณน้ำที่ใช้งานได้, มาตรการ, ปริมาณน้ำรวมวันที่ 19 ตุลาคม 2565, ปัจจุบันวันที่ 19 ตุลาคม 2566, สัปดาห์ก่อนวันที่ 13 ตุลาคม 2566, ปริมาณน้ำ + เพิ่มขึ้น, สถานการณ์ในอ่าง

ที่มาข้อมูล : ตารางสรุปสภาพน้ำในอ่างเก็บน้ำขนาดใหญ่ทั่วประเทศ และตารางสรุปสภาพน้ำในอ่างเก็บน้ำภาคตะวันออก กรมชลประทาน

### หมายเหตุ :

- 1) อ่างเก็บน้ำขนาดใหญ่ หมายถึง อ่างเก็บน้ำที่มีความจุตั้งแต่ 100 ล้าน ลบ.ม. ขึ้นไป
2) เป็นอ่างเก็บน้ำอยู่ในความรับผิดชอบของการไฟฟ้าฝ่ายผลิตแห่งประเทศไทย(10) นอกนั้นอยู่ในความรับผิดชอบของกรมชลประทาน(28)
3) เป็นอ่างเก็บน้ำขนาดกลางที่มีความสำคัญต่ออุตสาหกรรมและภาคประมงฯ ของลุ่มน้ำชายฝั่งทะเลตะวันออก
4) จังหวัดที่มีอ่างเก็บน้ำขนาดใหญ่มีจำนวน 26 จังหวัด ไม้มี 50 จังหวัด
5) ที่มา : กรมชลประทาน และการไฟฟ้าฝ่ายผลิตแห่งประเทศไทย
รท. หมายถึง ระดับน้ำเก็บกักของอ่าง



- ลำดับของเขื่อนตามความยาว
1.ศรีนครินทร์ 2.ภูมิพล 3.สิริกิติ์ 4.วชิราลงกรณ 5.รัชชประภา
6.ลุมลรัตน์ 7.สิรินธร 8.มาบตาพุด 9.ลำปาว 10.ป่าสัก
ลำดับของเขื่อนตามปริมาณน้ำใช้การได้
1.ภูมิพล 2.ศรีนครินทร์ 3.สิริกิติ์ 4.วชิราลงกรณ 5.รัชชประภา
6.ลำปาว 7.ลุมลรัตน์ 8.มาบตาพุด 9.สิรินธร 10.ป่าสัก