

## รายงานสถานการณ์ลุ่มน้ำกและโขงเหนือ วันที่ 18 ตุลาคม 2566

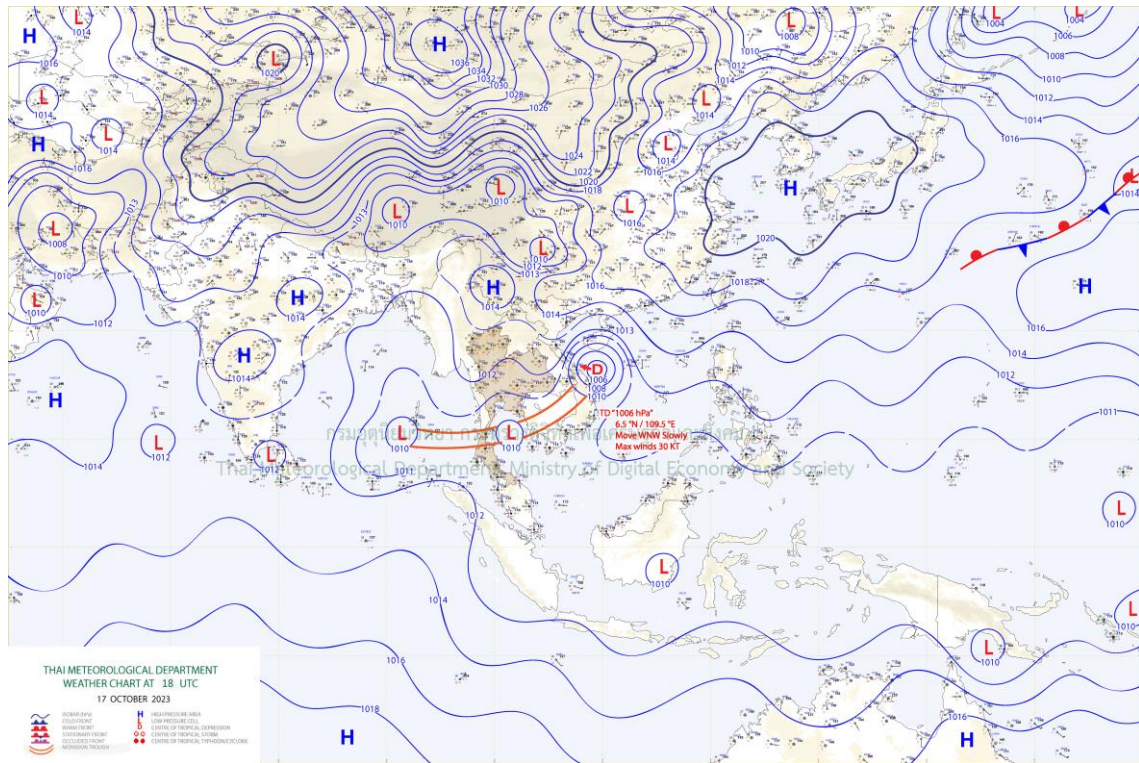
### 1) สภาพภูมิอากาศ (ที่มา : กรมอุตุนิยมวิทยา)

#### สภาพอากาศวันนี้

พยากรณ์อากาศ 24 ชั่วโมงข้างหน้า บริเวณความกดอากาศสูงหรือมวลอากาศเย็นยังคงปกคลุมภาคเหนือ ภาคกลาง และภาคตะวันออกเฉียงเหนือ ในขณะที่ร่องมรสุมกำลังปานกลางพาดผ่านภาคใต้ตอนบน อ่าวไทย และภาคตะวันออก เข้าสู่พายุดีเปรสชันบริเวณทะเลจีนใต้ตอนกลาง ประกอบกับมรสุมตะวันตกเฉียงใต้พัดปกคลุมทะเลอันดามัน ภาคใต้ตอนล่าง และอ่าวไทย ลักษณะเช่นนี้ทำให้ประเทศไทยยังคงมีฝนฟ้าคะนอง โดยภาคใต้มีฝนตกต่อเนื่องและมีฝนตกหนักถึงหนักมากบางแห่ง สำหรับคลื่นลมบริเวณทะเลอันดามันและอ่าวไทยมีคลื่นสูงประมาณ 1 เมตร บริเวณที่มีฝนฟ้าคะนองคลื่นสูงมากกว่า 2 เมตร

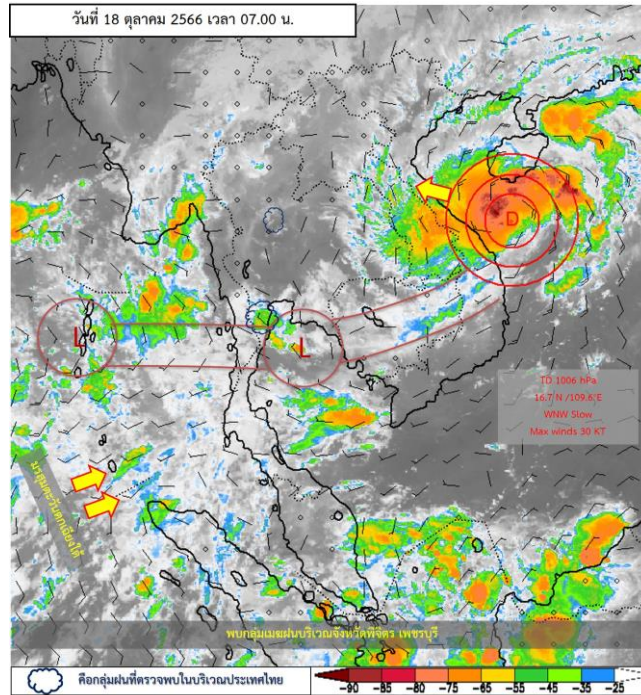
#### สภาพอากาศภาคเหนือ (เวลา 6:00 น.วันนี้ - 6:00 น.วันพรุ่งนี้)

มีฝนฟ้าคะนอง ร้อยละ 30 ของพื้นที่ ส่วนมากบริเวณจังหวัดแม่ฮ่องสอน เชียงใหม่ ลำพูน และตาก อุณหภูมิต่ำสุด 22-25 องศาเซลเซียส อุณหภูมิสูงสุด 31-35 องศาเซลเซียสลมตะวันออกเฉียงเหนือ ความเร็ว 10-20 กม./ชม.

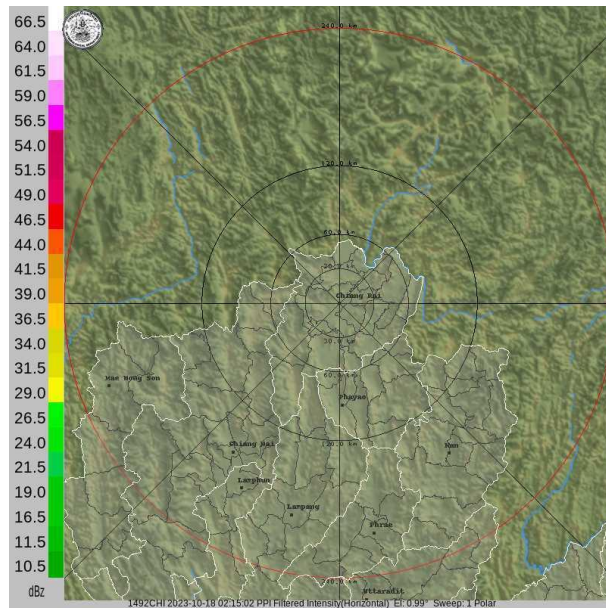


แผนที่อากาศ

## รายงานสถานการณ์ลุ่มน้ำกกและโขงเหนือ วันที่ 18 ตุลาคม 2566



ภาพถ่ายดาวเทียม



เรดาร์ตรวจอากาศ

ภาพถ่ายดาวเทียม : พบกลุ่มเมฆฝนบริเวณจังหวัดพิจิตร เพชรบูรณ์

ภาพเรดาร์ : เวลา 07.00 น. ไม่พบกลุ่มเมฆฝนในเขตพื้นที่โครงการฯ



# ระบบติดตามสถานการณ์น้ำทางไกลอัตโนมัติ

กองวิเคราะห์และประเมินสถานการณ์น้ำ กรมทรัพยากรน้ำ กระทรวงทรัพยากรธรรมชาติและสิ่งแวดล้อม  
180/3 ถนนพระรามที่ 6 ซอย 34 แขวงสามเสนใน เขตพญาไท กรุงเทพมหานคร 10400 โทรศัพท์ 0 2271 6000  
<http://tele-kokkhong.dwr.go.th>



## รายงานสถานการณ์ลุ่มน้ำกอกและโขงเหนือ วันที่ 18 ตุลาคม 2566

### 2) สรุปสถานการณ์ฝน

สรุปสถานการณ์ฝนในพื้นที่ลุ่มน้ำกอกและโขงเหนือ จากข้อมูลตรวจวัดปริมาณน้ำฝนของสถานีโทรมาตรของระบบติดตามสถานการณ์น้ำทางไกลอัตโนมัติ กรมทรัพยากรน้ำ สละสม 24 ชั่วโมง ระหว่างวันที่ 17 ตุลาคม 2566 เวลา 07:00 น. ถึงวันที่ 18 ตุลาคม 2566 เวลา 07:00 น. และข้อมูลคาดการณ์ปริมาณน้ำฝนสละสม ดังแสดงในตารางนี้

สถานีโทรมาตร	ที่ตั้ง	ปริมาณฝนตรวจวัดสะสม (มม.)			ปริมาณฝนคาดการณ์ ล่วงหน้า (มม.)		
		ฝน เมื่อวาน	ฝน 2 วัน	ฝน 3 วัน	วันนี้	1 วัน	2 วัน
TC030226 โรงเรียนไชยปราการ	ต.หนองบัว อ.ไชยปราการ จ.เชียงใหม่	0.00	36.50	41.50	0.00	0.00	0.00
TC030114 สะพานพ้อขุนเม็งรายมหาราช	ต.แม่ยาว อ.เมืองเชียงราย จ.เชียงราย	0.00	1.00	2.00	0.00	0.00	0.00
TC030317 สะพานบ้านสันมะเค็ด	ต.เวียงกาหลง อ.เวียงป่าเป้า จ.เชียงราย	0.00	40.50	58.50	0.00	0.00	0.00
TC020510 โรงเรียนอนุบาลดอกคำใต้ (ชุมชนสันช้างหิน)	ต.บุญเกิด อ.ดอกคำใต้ จ.พะเยา	0.00	0.00	0.00	0.00	0.00	0.00
TC020511 โรงเรียนบ้านร่องปอ	ต.ดงเจน อ.ภูพานยาว จ.พะเยา	0.00	0.50	5.00	0.00	0.00	0.00
TC020603 โรงเรียนบ้านหนองบัว	ต.เมืองพาน อ.พาน จ.เชียงราย	0.00	2.50	3.50	0.00	0.00	0.00
TC020512 สะพานพระธรรมมิกราช	ต.ห้วยลาน อ.ดอกคำใต้ จ.พะเยา	0.00	0.00	39.00	0.00	0.00	0.00
TC020705 โรงเรียนบ้านห้วยวน (เขียงค่านาคโรวาท)	ต.ห้วยวน อ.เชียงคำ จ.พะเยา	0.00	0.00	17.50	0.00	0.00	0.00
TC020805 สะพานบ้านป่าช้า	ต.เม็่งราย อ.พญาเม็่งราย จ.เชียงราย	0.00	0.00	0.00	0.00	0.00	0.00
TC020309 สะพานบ้านแม่คำสบเปิน	ต.แม่คำ อ.แม่จัน จ.เชียงราย	0.00	65.00	71.00	0.00	0.00	0.00
STN0190 บ้านดอยมด	ต.แม่เจดีย์ใหม่ อ.เวียงป่าเป้า จ.เชียงราย	3.00	9.50	21.50	1.50	0.00	0.00
STN0864 บ้านปางน้ำฮ้าย	ต.ท่าก้อ อ.แม่สรวย จ.เชียงราย	7.00	7.50	9.50	0.50	0.00	0.00
STN1076 บ้านใหม่สุขสันต์	ต.แม่ลอย อ.เทิง จ.เชียงราย	130.00	266.00	360.50	74.00	0.00	0.00
STN1387 บ้านเจดีย์	ต.ป่าตาล อ.ขุนตาล จ.เชียงราย	7.50	8.00	11.50	2.00	0.00	0.00
STN1350 บ้านห้วยหม้อ	ต.บ้านต๋อน อ.เมืองพะเยา จ.พะเยา	0.50	28.50	31.50	0.50	0.00	0.00
STN0097 บ้านกะไหล	ต.กะไหล อ.ตะกั่วทุ่ง จ.พังงา	3.00	3.00	36.50	3.00	0.00	0.00
STN0410 บ้านแจ่มน้อย	ต.บ้านจันทร์ อ.แม่แจ่ม จ.เชียงใหม่	0.50	7.50	14.00	0.50	0.00	0.00
STN0594 บ้านหนองเต่า	ต.แม่วิน อ.แม่วาง จ.เชียงใหม่	0.50	0.50	1.50	0.50	0.00	0.00



# ระบบติดตามสถานการณ์น้ำทางไกลอัตโนมัติ

กองวิเคราะห์และประเมินสถานการณ์น้ำ กรมทรัพยากรน้ำ กระทรวงทรัพยากรธรรมชาติและสิ่งแวดล้อม  
180/3 ถนนพระรามที่ 6 ซอย 34 แขวงสามเสนใน เขตพญาไท กรุงเทพมหานคร 10400 โทรศัพท์ 0 2271 6000  
<http://tele-kokkhong.dwr.go.th>



## รายงานสถานการณ์ลุ่มน้ำกกและโขงเหนือ วันที่ 18 ตุลาคม 2566

สถานีโทรมาตร	ที่ตั้ง	ปริมาณฝนตรวจวัดสะสม (มม.)			ปริมาณฝนคาดการณ์ล่วงหน้า (มม.)		
		ฝน เมื่อวาน	ฝน 2 วัน	ฝน 3 วัน	วันนี้	1 วัน	2 วัน
STN0893 บ้านเปียงหลวง	ต.เปียงหลวง อ.เวียงแหง จ.เชียงใหม่	1.00	18.50	19.50	1.00	0.00	0.00
STN1168 บ้านแม่ตะละมั้ง	ต.แม่แดด อ.กัลยาณิวัฒนา จ.เชียงใหม่	0.50	1.50	2.00	0.50	0.00	0.00
STN1441 บ้านห้วยพัฒนา	ต.แม่สอย อ.จอมทอง จ.เชียงใหม่	5.00	57.00	63.50	0.50	0.00	0.00

หมายเหตุ : สถานี Early Warning พบสถานีที่มีฝนตก 11 สถานี



# ระบบติดตามสถานการณ์น้ำทางไกลอัตโนมัติ

กองวิเคราะห์และประเมินสถานการณ์น้ำ กรมทรัพยากรน้ำ กระทรวงทรัพยากรธรรมชาติและสิ่งแวดล้อม  
180/3 ถนนพระรามที่ 6 ซอย 34 แขวงสามเสนใน เขตพญาไท กรุงเทพมหานคร 10400 โทรศัพท์ 0 2271 6000  
<http://tele-kokkhong.dwr.go.th>



## รายงานสถานการณ์ลุ่มน้ำกกและโขงเหนือ วันที่ 18 ตุลาคม 2566

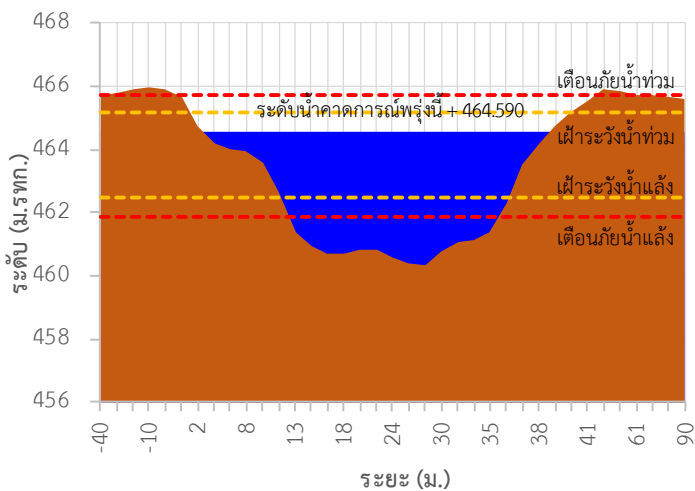
### 3) สรุประดับน้ำรายวัน

สรุปสถานการณ์น้ำในพื้นที่ลุ่มน้ำกกและโขงเหนือ จากข้อมูลตรวจวัดระดับน้ำของสถานีโทรมาตรโครงการพัฒนาระบบพยากรณ์และเตือนภัยทรัพยากรน้ำ กรมทรัพยากรน้ำ ณ เวลา 07:00 น. ของวันที่ 18 ตุลาคม 2566 และข้อมูลระดับน้ำคาดการณ์จากแบบจำลองคณิตศาสตร์ ดังแสดงในตารางนี้

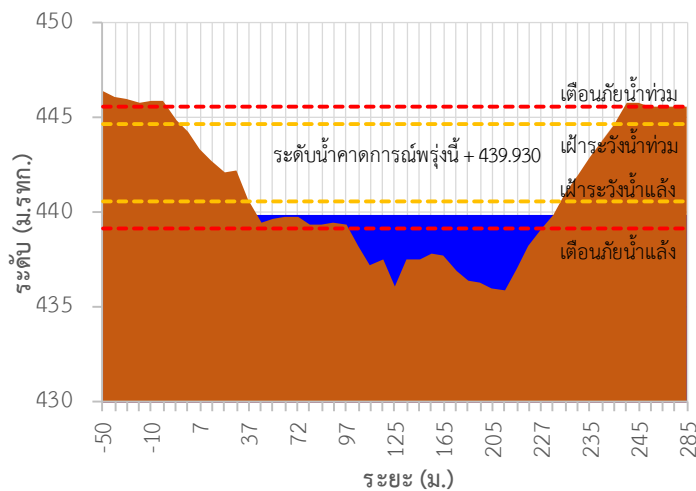
สถานีโทรมาตร	ที่ตั้ง	ระดับเตือนภัย (ม.รทก.)	ข้อมูลระดับน้ำตรวจวัด (ม.รทก.)		ระดับน้ำคาดการณ์ล่วงหน้า (ม.รทก.)				
			เมื่อวาน	วันนี้	1 วัน	2 วัน	3 วัน	แนวโน้ม	
TC030227 สะพานบ้านสบมาว	ต.เวียง อ.ฝาง จ.เชียงใหม่	465.76	464.59	464.59	464.59	464.59	464.59	คงที่ ▶	
TC030113 สะพานมิตรภาพแม่น้ำวาทาดอน	ต.แม่ปาง อ.แม่สาย จ.เชียงใหม่	445.58	439.90	439.92	439.93	439.94	439.95	คงที่ ▶	
TC030114 สะพานพ่อขุนเม็งรายมหาราช	ต.แม่ยาว อ.เมืองเชียงราย จ.เชียงราย	400.94	394.97	394.94	394.92	394.91	394.90	คงที่ ▶	
TC030317 สะพานบ้านสันมะเค็ด	ต.เวียงกาหลง อ.เวียงป่าเป้า จ.เชียงราย	561.04	556.55	555.92	555.71	555.64	555.61	ลดลง ▼	
TC030318 สะพานบ้านป่ารวก	ต.ธารทอง อ.พาน จ.เชียงราย	424.53	418.05	417.90	417.84	417.82	417.81	ลดลง ▼	
TC030115 สะพานสบกก	ต.บ้านแซว อ.เชียงแสน จ.เชียงราย	365.03	360.49	360.27	360.19	360.16	360.15	ลดลง ▼	
TC020512 สะพานพระธรรมมิกราช	ต.ห้วยลาน อ.ดอกคำใต้ จ.พะเยา	376.45	373.87	373.73	373.68	373.66	373.65	ลดลง ▼	
TC020805 สะพานบ้านป่าข่า	ต.เม็งราย อ.พญาเม็งราย จ.เชียงราย	359.18	353.81	353.81	353.81	353.81	353.81	คงที่ ▶	
TC020903 สะพานบ้านห้วยงาว	ต.ห้วยงาว อ.เวียงแก่น จ.เชียงราย	361.50	358.77	358.71	358.68	358.67	358.66	คงที่ ▶	
TC020309 สะพานบ้านแม่คำสบปิน	ต.แม่คำ อ.แม่จัน จ.เชียงราย	402.95	397.85	397.34	397.16	397.10	397.08	ลดลง ▼	

## รายงานสถานการณ์ลุ่มน้ำกและโขงเหนือ วันที่ 18 ตุลาคม 2566

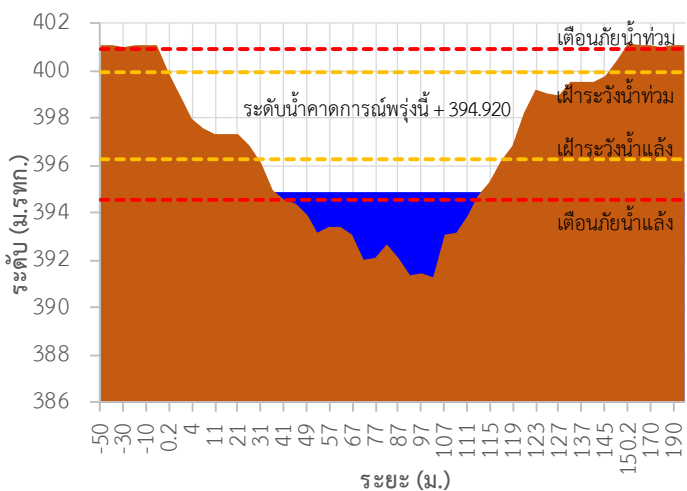
TC030227 สะพานบ้านสบมา



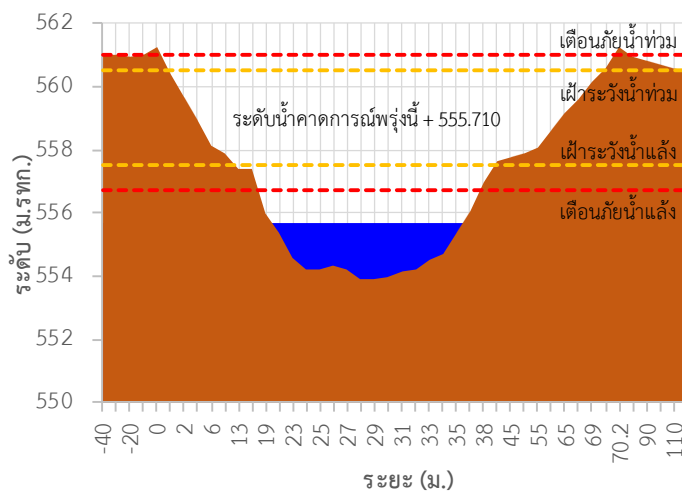
TC030113 สะพานมิตรภาพแม่น้ำวาง-ท่าดอน



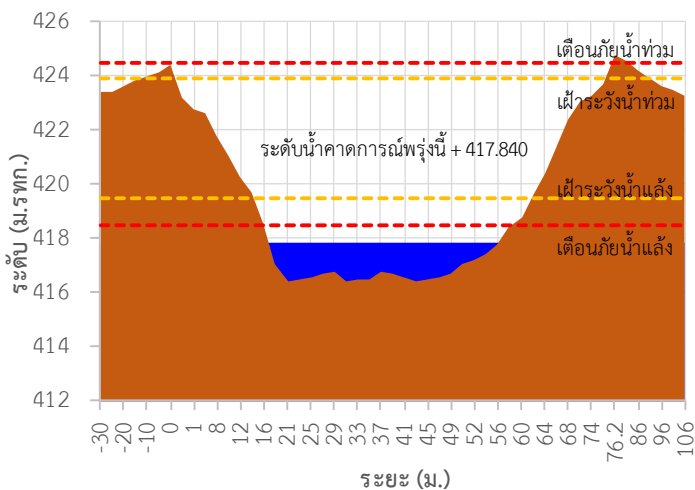
TC030114 สะพานพ่อขุนเม็งรายมหาราช



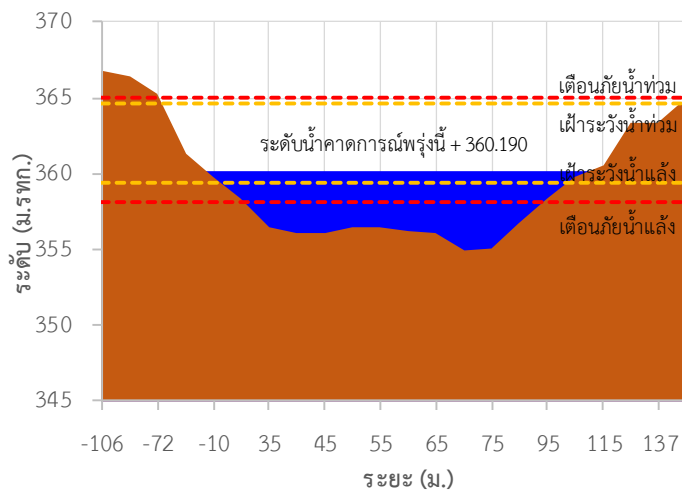
TC030317 สะพานบ้านสันมะเค็ด



TC030318 สะพานบ้านป่ารก



TC030115 สะพานสบก





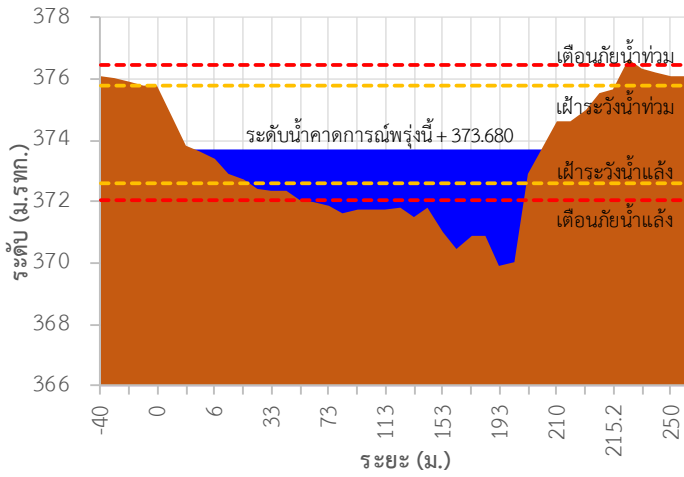
# ระบบติดตามสถานการณ์น้ำทางไกลอัตโนมัติ

กองวิเคราะห์และประเมินสถานการณ์น้ำ กรมทรัพยากรน้ำ กระทรวงทรัพยากรธรรมชาติและสิ่งแวดล้อม  
180/3 ถนนพระรามที่ 6 ซอย 34 แขวงสามเสนใน เขตพญาไท กรุงเทพมหานคร 10400 โทรศัพท์ 0 2271 6000  
<http://tele-kokkhong.dwr.go.th>

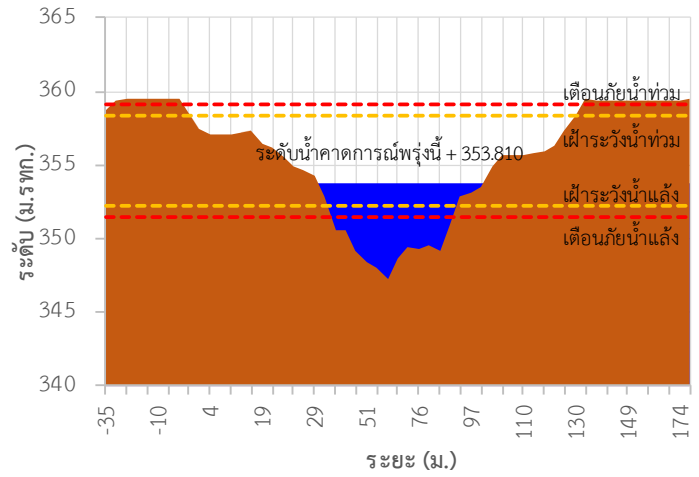


## รายงานสถานการณ์ลุ่มน้ำกและโขงเหนือ วันที่ 18 ตุลาคม 2566

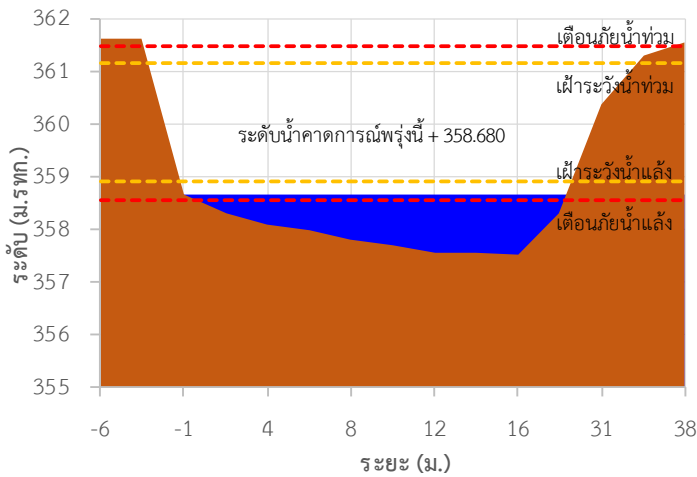
TC020512 สะพานพระธรรมมิกราช



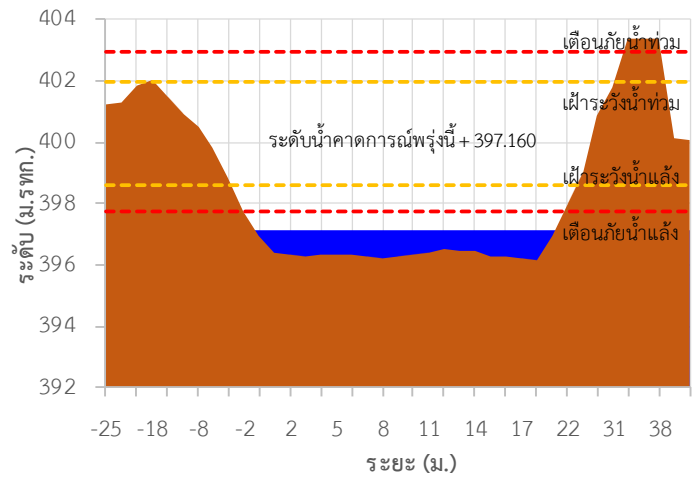
TC020805 สะพานบ้านป่าช้า



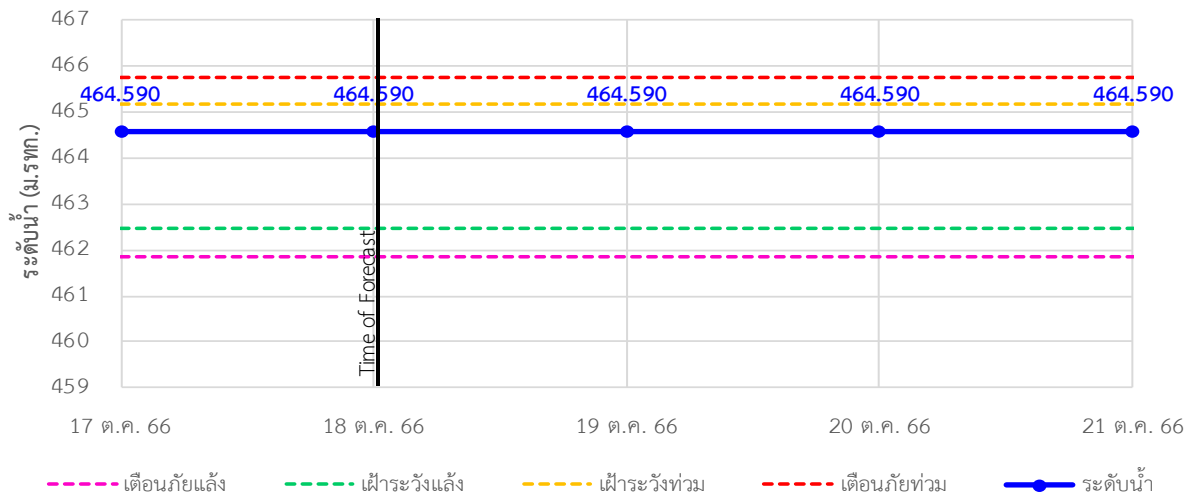
TC020903 สะพานบ้านหลายาง



TC020309 สะพานบ้านแม่คำสบเป็น



TC030227 สะพานบ้านสบมาว ต.เวียง อ.ฝาง จ.เชียงใหม่





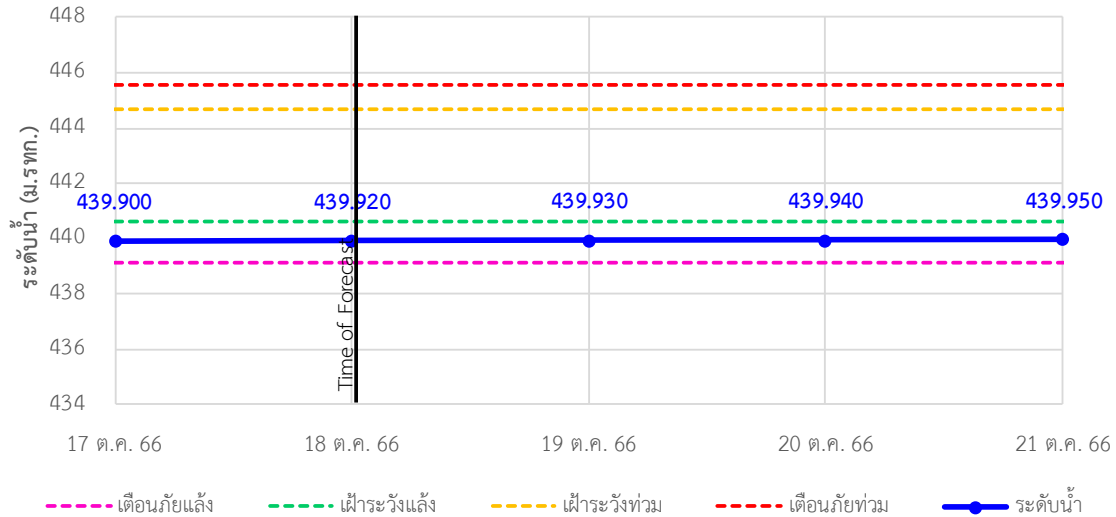
# ระบบติดตามสถานการณ์น้ำทางไกลอัตโนมัติ

กองวิเคราะห์และประเมินสถานการณ์น้ำ กรมทรัพยากรน้ำ กระทรวงทรัพยากรธรรมชาติและสิ่งแวดล้อม  
180/3 ถนนพระรามที่ 6 ซอย 34 แขวงสามเสนใน เขตพญาไท กรุงเทพมหานคร 10400 โทรศัพท์ 0 2271 6000  
<http://tele-kokkhong.dwr.go.th>

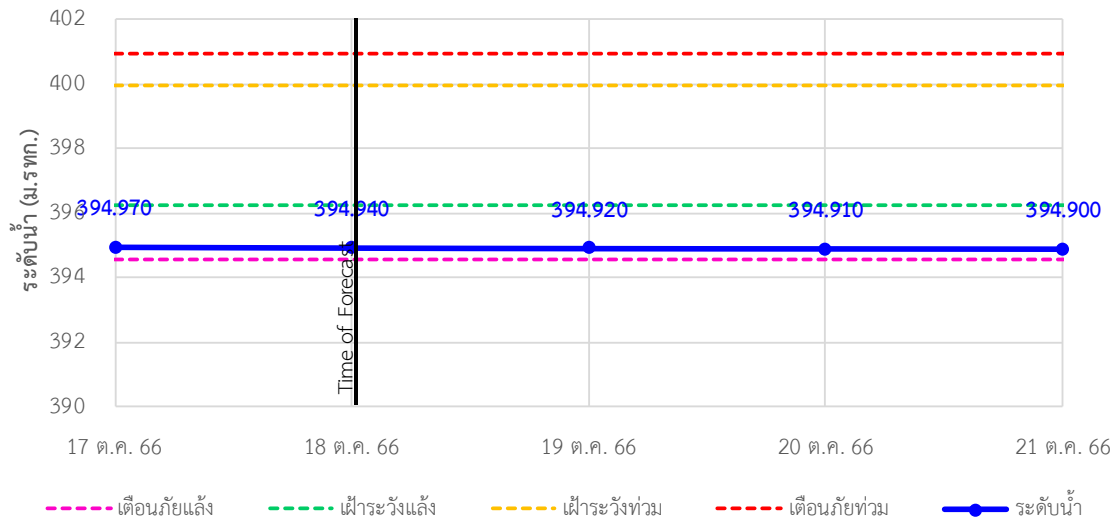


## รายงานสถานการณ์ลุ่มน้ำกกและโขงเหนือ วันที่ 18 ตุลาคม 2566

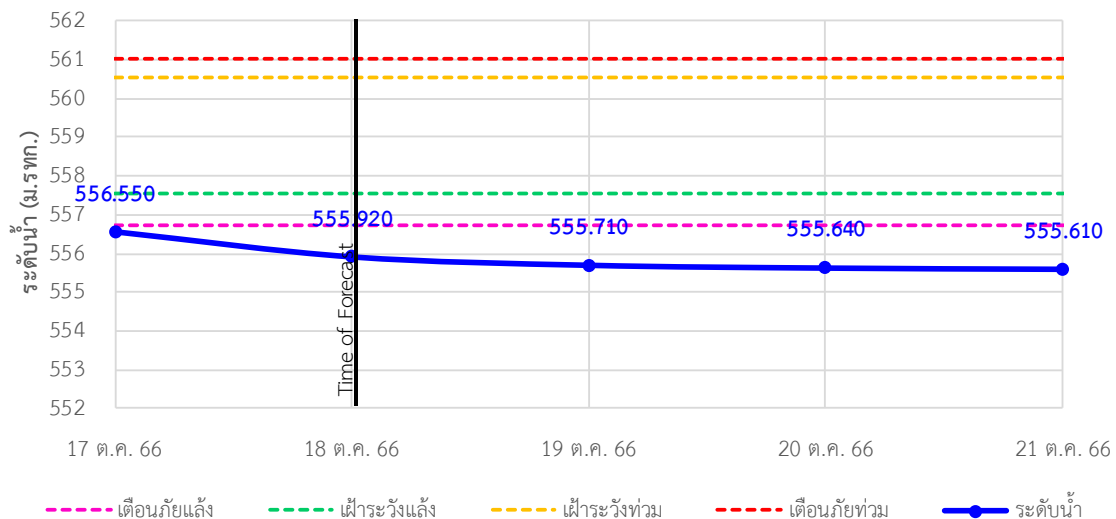
TC030113 สะพานมิตรภาพแม่น้ำวาง-ท่าตอน ต.แม่ปางวาง อ.แม่เมาะ จ.เชียงใหม่



TC030114 สะพานพ่อบุญเมืองรามหาราช ต.แม่ยาว อ.เมืองเชียงราย จ.เชียงราย



TC030317 สะพานบ้านสันมะเค็ด ต.เวียงกาหลง อ.เวียงป่าเป้า จ.เชียงราย







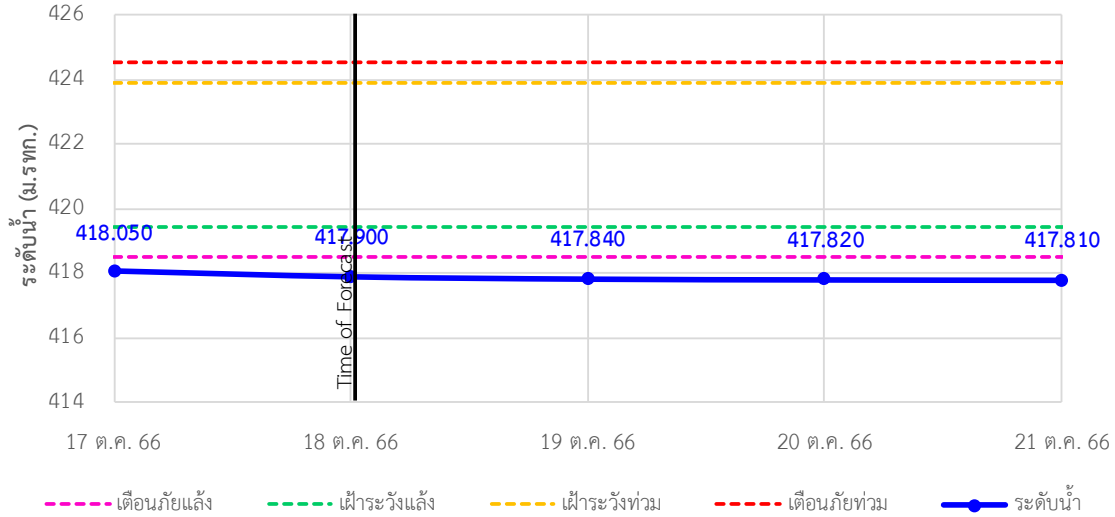
# ระบบติดตามสถานการณ์น้ำทางไกลอัตโนมัติ

กองวิเคราะห์และประเมินสถานการณ์น้ำ กรมทรัพยากรน้ำ กระทรวงทรัพยากรธรรมชาติและสิ่งแวดล้อม  
180/3 ถนนพระรามที่ 6 ซอย 34 แขวงสามเสนใน เขตพญาไท กรุงเทพมหานคร 10400 โทรศัพท์ 0 2271 6000  
<http://tele-kokkhong.dwr.go.th>

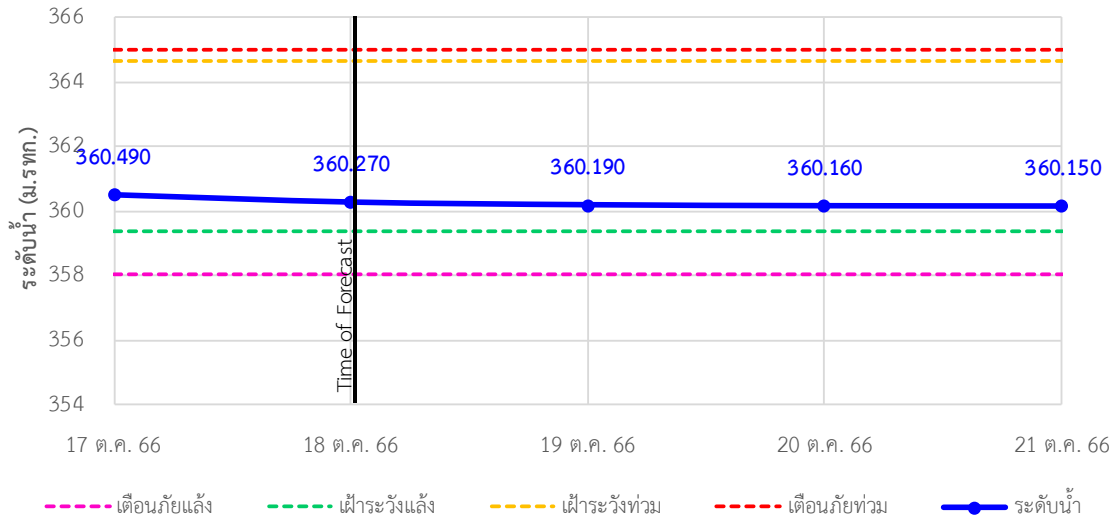


## รายงานสถานการณ์ลุ่มน้ำกอกและโขงเหนือ วันที่ 18 ตุลาคม 2566

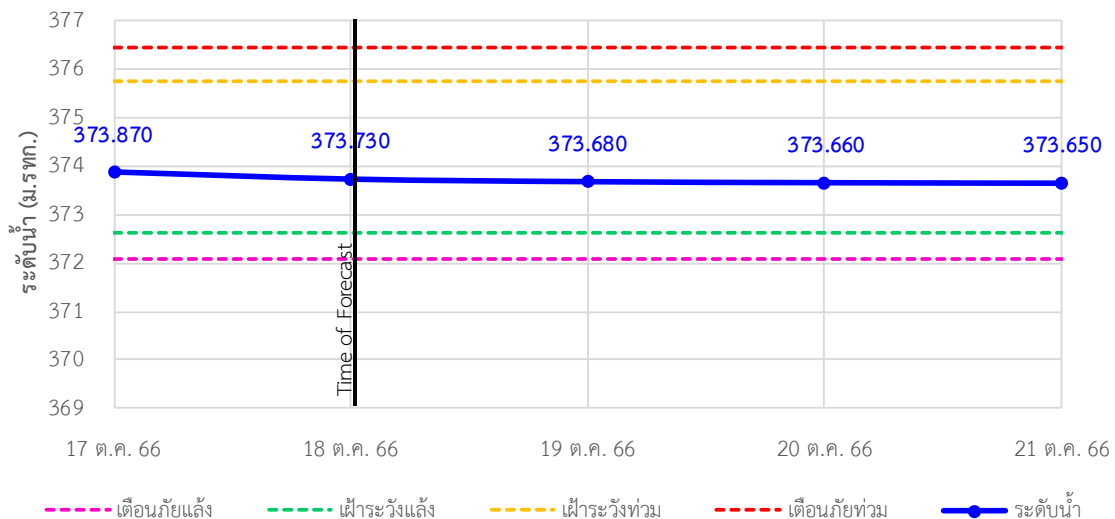
TC030318 สะพานบ้านป่ารก ต.ธารทอง อ.พาน จ.เชียงราย



TC030115 สะพานสบกก ต.บ้านแซว อ.เชียงแสน จ.เชียงราย



TC020512 สะพานพระธรรมมิกราช ต.ห้วยลาน อ.ดอกคำใต้ จ.พะเยา





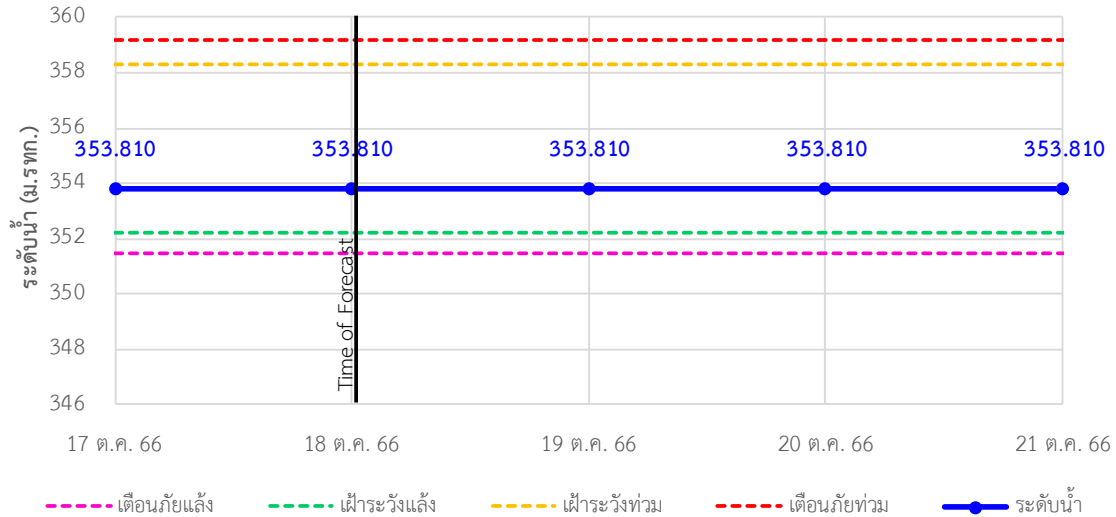
# ระบบติดตามสถานการณ์น้ำทางไกลอัตโนมัติ

กองวิเคราะห์และประเมินสถานการณ์น้ำ กรมทรัพยากรน้ำ กระทรวงทรัพยากรธรรมชาติและสิ่งแวดล้อม  
180/3 ถนนพระรามที่ 6 ซอย 34 แขวงสามเสนใน เขตพญาไท กรุงเทพมหานคร 10400 โทรศัพท์ 0 2271 6000  
<http://tele-kokkhong.dwr.go.th>

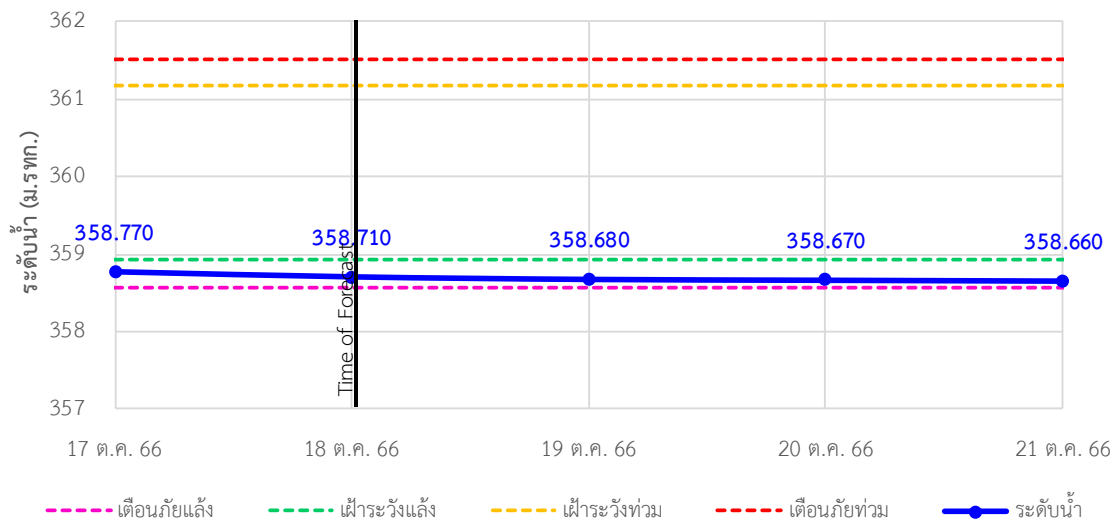


## รายงานสถานการณ์ลุ่มน้ำกกและโขงเหนือ วันที่ 18 ตุลาคม 2566

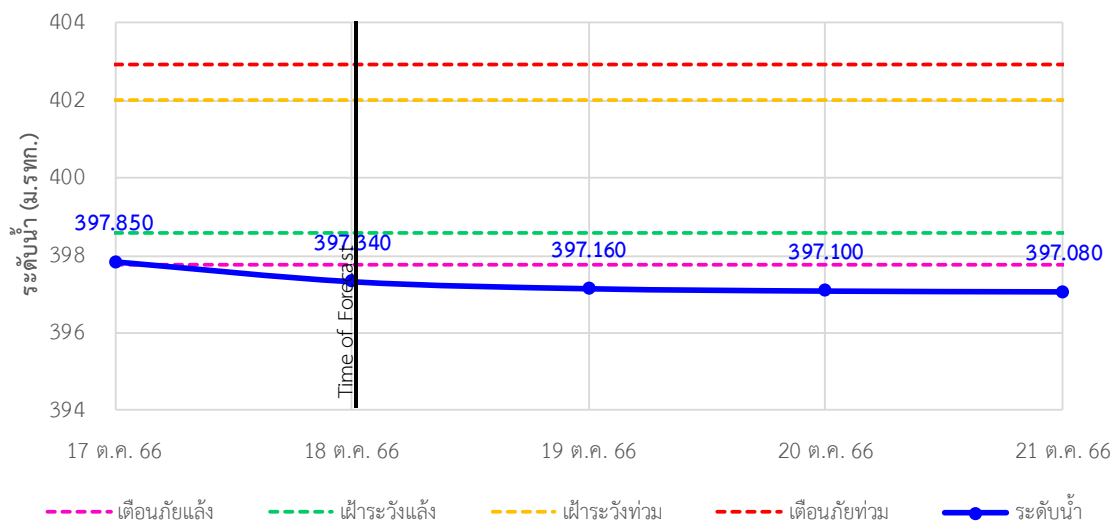
TC020805 สะพานบ้านป่าช้า ต.เม็งราย อ.พญาเม็งราย จ.เชียงราย



TC020903 สะพานบ้านหล้ายาว ต.หล้ายาว อ.เวียงแก่น จ.เชียงราย



TC020309 สะพานบ้านแม่คำสเปิน ต.แม่คำ อ.แม่จัน จ.เชียงราย



## รายงานสถานการณ์ลุ่มน้ำกและโขงเหนือ วันที่ 18 ตุลาคม 2566

### 4) สรุปสถานการณ์น้ำ

สรุปสถานการณ์น้ำในพื้นที่ลุ่มน้ำกและโขงเหนือ พบว่าสถานี สะพานมิตรภาพแม่

นางวาง-ท่าตอน สถานีสะพานพ่อบุณเมืองรายมหาธา สถานี สะพานบ้านหลายงาว (3 สถานี) อยู่ในสภาวะฝ้าระวังน้ำน้อย และ สถานีสะพานบ้านสันมะเค็ด สถานีสะพานบ้านป่ารวก สถานีสะพานบ้านแม่คำสบเป็น (3 สถานี) อยู่ในสภาวะวิกฤติน้ำน้อย

