



ระบบติดตามสถานการณ์น้ำทางไกลอัตโนมัติ

กองวิเคราะห์และประเมินสถานการณ์น้ำ กรมทรัพยากรน้ำ กระทรวงทรัพยากรธรรมชาติและสิ่งแวดล้อม
180/3 ถนนพระรามที่ 6 ซอย 34 แขวงพญาไท เขตพญาไท กรุงเทพมหานคร 10400 โทรศัพท์ 0 2271 6000
<http://tele-nakhonsri.dwr.go.th>



รายงานสถานการณ์น้ำจังหวัดนครศรีธรรมราช วันที่ 20 ตุลาคม 2566

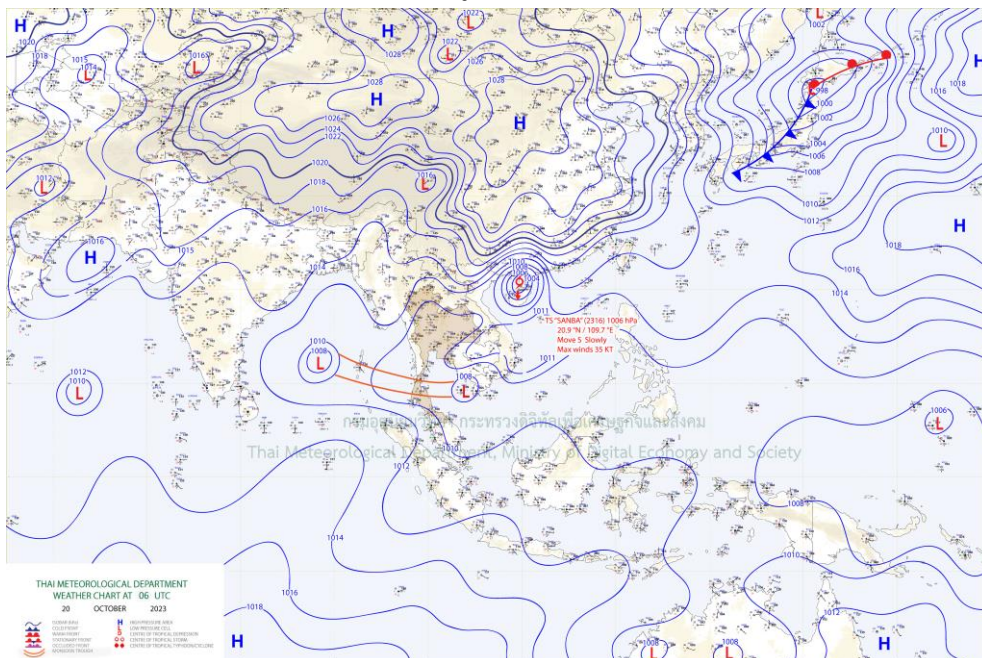
1) สภาพภูมิอากาศ (ที่มา : กรมอุตุนิยมวิทยา)

สภาพอากาศวันนี้

พยากรณ์อากาศ 24 ชั่วโมงข้างหน้า บริเวณความกดอากาศสูงหรือมวลอากาศเย็นกำลังอ่อนปกคลุมภาคเหนือและภาคตะวันออกเฉียงเหนือ ทำให้บริเวณดังกล่าวมีฝนน้อย ในขณะที่ร่องมรสุมกำลังปานกลางพาดผ่านภาคใต้ตอนบน และภาคตะวันออก ประกอบกับมรสุมตะวันตกเฉียงใต้พัดปกคลุมทะเลอันดามัน ภาคใต้ตอนล่าง และอ่าวไทย ทำให้ภาคตะวันออก และภาคใต้ฝั่งตะวันออกมีฝนตกหนักบางแห่ง สำหรับคลื่นลมบริเวณทะเลอันดามันและอ่าวไทยมีคลื่นสูงประมาณ 1 เมตร บริเวณที่มีฝนฟ้าคะนองคลื่นสูงมากกว่า 2 เมตร

สภาพอากาศภาคใต้ (ฝั่งตะวันออก) (เวลา 6:00 น.วันนี้ - 6:00 น.วันพรุ่งนี้)

มีฝนฟ้าคะนอง ร้อยละ 70 ของพื้นที่ และมีฝนตกหนักบางแห่ง บริเวณจังหวัดนครศรีธรรมราช พัทลุง สงขลา ยะลา และนราธิวาส อุณหภูมิต่ำสุด 23-24 องศาเซลเซียส อุณหภูมิสูงสุด 33-35 องศาเซลเซียส ตั้งแต่จังหวัดชุมพรขึ้นมา : ลมแปรปรวน ความเร็ว 15-30 กม./ชม. ทะเลมีคลื่นสูงประมาณ 1 เมตร บริเวณที่มีฝนฟ้าคะนองคลื่นสูงมากกว่า 2 เมตร ตั้งแต่จังหวัดสุราษฎร์ธานีลงไป : ลมตะวันตกเฉียงใต้ ความเร็ว 15-30 กม./ชม. ทะเลมีคลื่นสูงประมาณ 1 เมตร บริเวณที่มีฝนฟ้าคะนองคลื่นสูงมากกว่า 2 เมตร



แผนที่ภูมิอากาศ

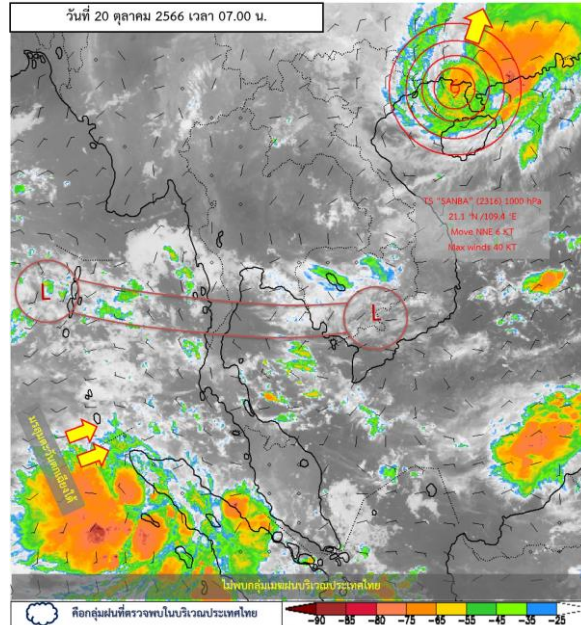


ระบบติดตามสถานการณ์น้ำทางไกลอัตโนมัติ

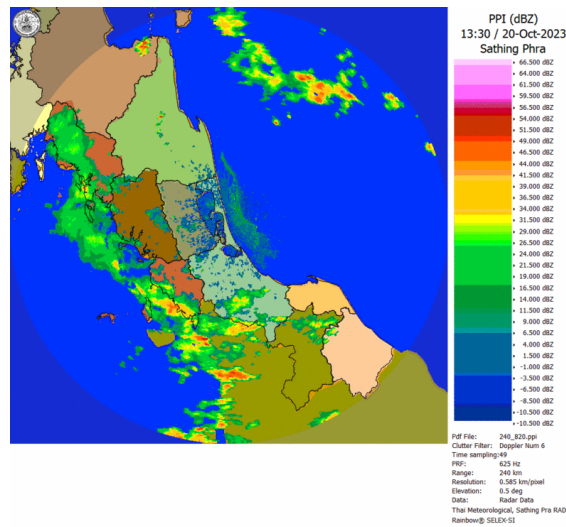
กองวิเคราะห์และประเมินสถานการณ์น้ำ กรมทรัพยากรน้ำ กระทรวงทรัพยากรธรรมชาติและสิ่งแวดล้อม
180/3 ถนนพระรามที่ 6 ซอย 34 แขวงพญาไท เขตพญาไท กรุงเทพมหานคร 10400 โทรศัพท์ 0 2271 6000
<http://tele-nakhonsri.dwr.go.th>



รายงานสถานการณ์น้ำจังหวัดนครศรีธรรมราช วันที่ 20 ตุลาคม 2566



ภาพถ่ายดาวเทียม



เรดาร์ตรวจอากาศ

ภาพดาวเทียม : ไม่พบกลุ่มเมฆฝนปกคลุม

ภาพเรดาร์ : เวลา 7.00 น. พบกลุ่มฝนในบริเวณจังหวัดนครศรีธรรมราช



ระบบติดตามสถานการณ์น้ำทางไกลอัตโนมัติ

กองวิเคราะห์และประเมินสถานการณ์น้ำ กรมทรัพยากรน้ำ กระทรวงทรัพยากรธรรมชาติและสิ่งแวดล้อม
180/3 ถนนพระรามที่ 6 ซอย 34 แขวงพญาไท เขตพญาไท กรุงเทพมหานคร 10400 โทรศัพท์ 0 2271 6000
<http://tele-nakhonsri.dwr.go.th>



รายงานสถานการณ์น้ำจังหวัดนครศรีธรรมราช วันที่ 20 ตุลาคม 2566

2) สรุปสถานการณ์ฝน

สรุปสถานการณ์ฝนในพื้นที่จังหวัดนครศรีธรรมราช จากข้อมูลตรวจวัดปริมาณน้ำฝนของสถานีโทรมาตรของระบบติดตามสถานการณ์น้ำทางไกลอัตโนมัติ กรมทรัพยากรน้ำ ปริมาณน้ำฝนสะสม 24 ชั่วโมง ระหว่างวันที่ 19 ตุลาคม 2566 เวลา 07.00 น. ถึง วันที่ 20 ตุลาคม 2566 เวลา 07.00 น. และข้อมูลคาดการณ์ปริมาณน้ำฝนสะสม ดังแสดงในตารางนี้

สถานีโทรมาตร	ที่ตั้ง	ปริมาณฝนตรวจวัดสะสม (มม.)			ปริมาณฝนคาดการณ์ล่วงหน้า (มม.)		
		ฝนเมื่อวาน	ฝน 2 วัน	ฝน 3 วัน	วันนี้	1 วัน	2 วัน
สะพานตลาดบางแพง	ต.ขนอม อ.ขนอม จ.นครศรีธรรมราช	0	0.5	3	0	0	0
โรงเรียนท่าศาลา	ต.ท่าศาลา อ.ท่าศาลา จ.นครศรีธรรมราช	0	81.0	88.0	0	0	0
สะพานคลองท่าวัง	เทศบาลนครนครศรีธรรมราช อ.เมือง จ.นครศรีธรรมราช	0	37.0	76.0	0	0	0
สะพานคีรีวง	ต.กำโลน อ.ลานสกา จ.นครศรีธรรมราช	19.5	23.5	58.0	19.5	0	0
โรงเรียนหัวไทร (เรือนประชาบาล)	ต.หัวไทร อ.หัวไทร จ.นครศรีธรรมราช	0	0	0	0	0	0
โรงเรียนบ้านวังหอน	ต.วังอ่าง อ.ชะอวด จ.นครศรีธรรมราช	0	0	0	0	0	0
โรงเรียนวัดสำนักขัน	ต.ทุ่งโพธิ์ อ.จุฬาภรณ์ จ.นครศรีธรรมราช	0	10.5	11.5	0	0	0
โรงเรียนวัดท่ายาง 2	ต.ท่ายาง อ.ทุ่งใหญ่ จ.นครศรีธรรมราช	28.5	9.5	9.5	28.5	0	0
สะพานคลองท่าเสา	ต.นาหลวงเสน อ.ทุ่งสง จ.นครศรีธรรมราช	0	36.0	41.5	0	0	0



ระบบติดตามสถานการณ์น้ำทางไกลอัตโนมัติ

กองวิเคราะห์และประเมินสถานการณ์น้ำ กรมทรัพยากรน้ำ กระทรวงทรัพยากรธรรมชาติและสิ่งแวดล้อม
180/3 ถนนพระรามที่ 6 ซอย 34 แขวงพญาไท เขตพญาไท กรุงเทพมหานคร 10400 โทรศัพท์ 0 2271 6000
<http://tele-nakhonsri.dwr.go.th>



รายงานสถานการณ์น้ำจังหวัดนครศรีธรรมราช วันที่ 20 ตุลาคม 2566

3) สรุประดับน้ำรายวัน

สรุปสถานการณ์น้ำในพื้นที่จังหวัดนครศรีธรรมราช จากข้อมูลตรวจวัดระดับน้ำของสถานีโทรมาตรของระบบติดตามสถานการณ์น้ำทางไกลอัตโนมัติ กรมทรัพยากรน้ำ ณ เวลา 07.00 น. ของวันที่ 20 ตุลาคม 2566 และข้อมูลระดับน้ำคาดการณ์จากแบบจำลองคณิตศาสตร์ ดังแสดงในตารางนี้

สถานีโทรมาตร	ที่ตั้ง	ระดับเตือนภัย (ม.รทก.)	ข้อมูลระดับน้ำตรวจวัด (ม.รทก.)		ระดับน้ำคาดการณ์ล่วงหน้า (ม.รทก.)			
			เมื่อวาน	วันนี้	1 วัน	2 วัน	3 วัน	แนวโน้ม
สะพานตลาดบางแพง	ต.ชนอม อ.ชนอม จ.นครศรีธรรมราช	1.422	0.24	0.10	-0.09	0.00	0.02	เพิ่มขึ้น ▲
สะพานปากน้ำสีชล	ต.สีชล อ.สีชล จ.นครศรีธรรมราช	3.121	0.33	0.17	-0.06	0.04	0.01	เพิ่มขึ้น ▲
สะพานบ้านโรงเหล็ก	ต.นบพิตำ อ.นบพิตำ จ.นครศรีธรรมราช	30.459	27.13	26.75	26.79	26.80	26.80	เพิ่มขึ้น ▲
สะพานวัดท่าแพ	ต.ปากพูน อ.เมือง จ.นครศรีธรรมราช	3.576	-0.26	-0.26	-0.02	0.12	0.14	เพิ่มขึ้น ▲
สะพานคลองท่าวัง	เทศบาลนครนครศรีธรรมราช อ.เมือง จ.นครศรีธรรมราช	3.148	1.35	1.15	0.63	0.71	0.70	เพิ่มขึ้น ▲
สะพานคีรีวง	ต.กำโลน อ.ลานสกา จ.นครศรีธรรมราช	46.132	43.28	43.36	43.35	43.35	43.35	คงที่ ►
สะพานคลองวังเคียน	ต.ท่าประจะ อ.ชะอวด จ.นครศรีธรรมราช	2.989	1.26	1.23	1.09	1.11	1.12	เพิ่มขึ้น ▲
สะพานวัดยางค้อม	ต.ยางค้อม อ.พิปูน จ.นครศรีธรรมราช	55.516	52.75	52.72	52.43	52.44	52.44	เพิ่มขึ้น ▲
สะพานข้ามแม่น้ำตาปี ตลาดฉวาง	ต.ฉวาง อ.ฉวาง จ.นครศรีธรรมราช	26.852	25.78	24.90	24.41	24.41	24.41	คงที่ ►
สะพานคลองท่าเสา	ต.นาหลวงเสน อ.ทุ่งสง จ.นครศรีธรรมราช	61.696	55.57	55.57	57.80	57.76	57.77	ลดลง ▼



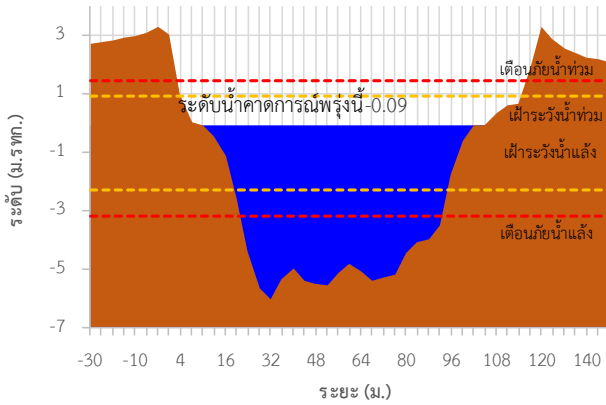
ระบบติดตามสถานการณ์น้ำทางไกลอัตโนมัติ

กองวิเคราะห์และประเมินสถานการณ์น้ำ กรมทรัพยากรน้ำ กระทรวงทรัพยากรธรรมชาติและสิ่งแวดล้อม
180/3 ถนนพระรามที่ 6 ซอย 34 แขวงพญาไท เขตพญาไท กรุงเทพมหานคร 10400 โทรศัพท์ 0 2271 6000
<http://tele-nakhonsri.dwr.go.th>

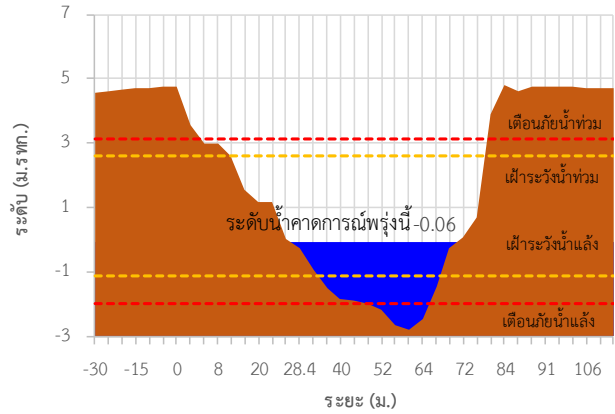


รายงานสถานการณ์น้ำจังหวัดนครศรีธรรมราช วันที่ 20 ตุลาคม 2566

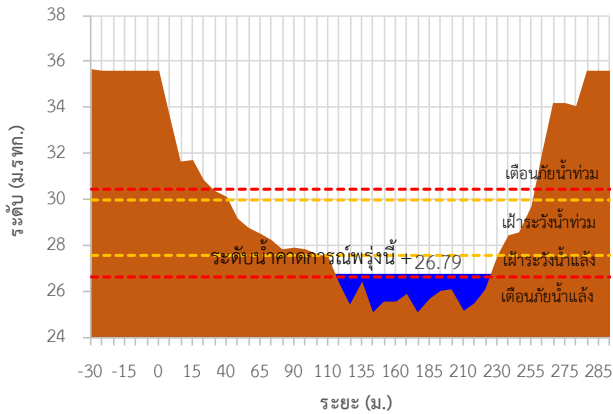
TC191704 สะพานตลาดบางแพง



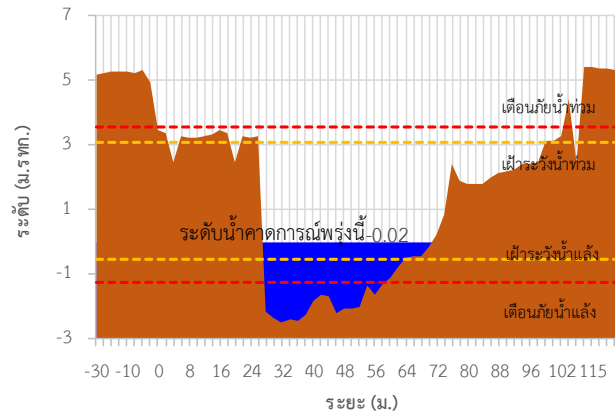
TC191705 สะพานปากน้ำลีชล



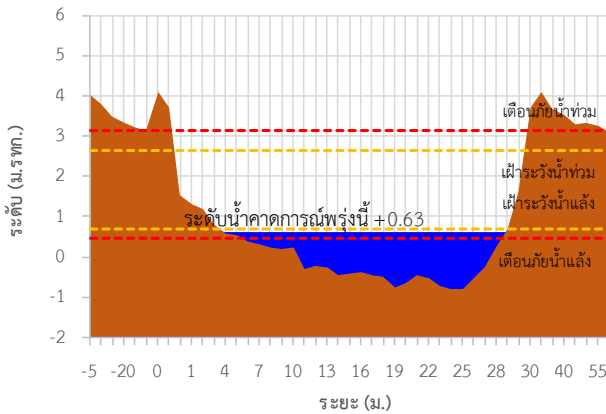
TC191802 สะพานบ้านโรงเหล็ก



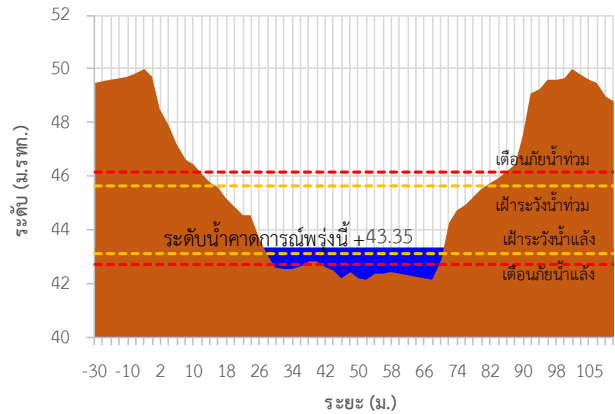
TC191911 สะพานวัดท่าแพ



TC191912 สะพานคลองท่าวัง



TC191913 สะพานศิรีวัง





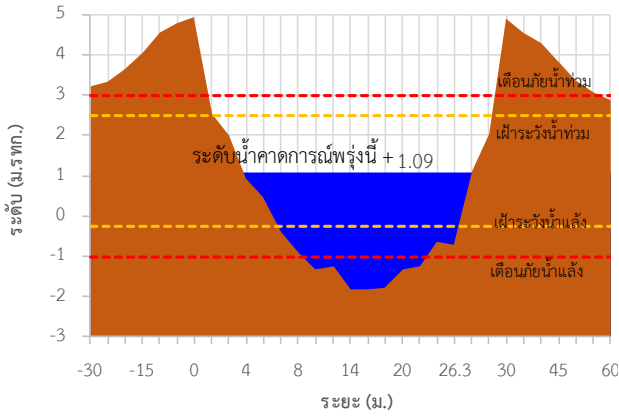
ระบบติดตามสถานการณ์น้ำทางไกลอัตโนมัติ

กองวิเคราะห์และประเมินสถานการณ์น้ำ กรมทรัพยากรน้ำ กระทรวงทรัพยากรธรรมชาติและสิ่งแวดล้อม
180/3 ถนนพระรามที่ 6 ซอย 34 แขวงพญาไท เขตพญาไท กรุงเทพมหานคร 10400 โทรศัพท์ 0 2271 6000
<http://tele-nakhonsri.dwr.go.th>

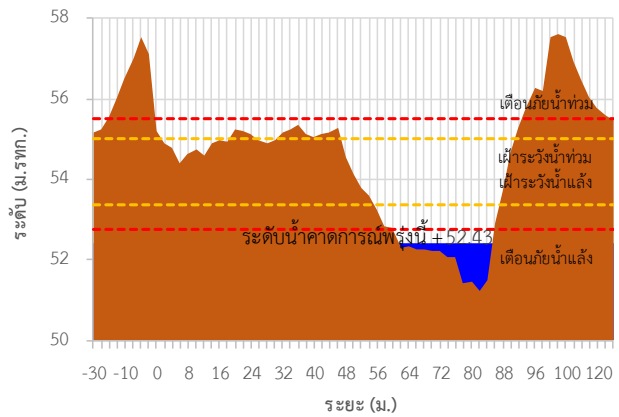


รายงานสถานการณ์น้ำจังหวัดนครศรีธรรมราช วันที่ 20 ตุลาคม 2566

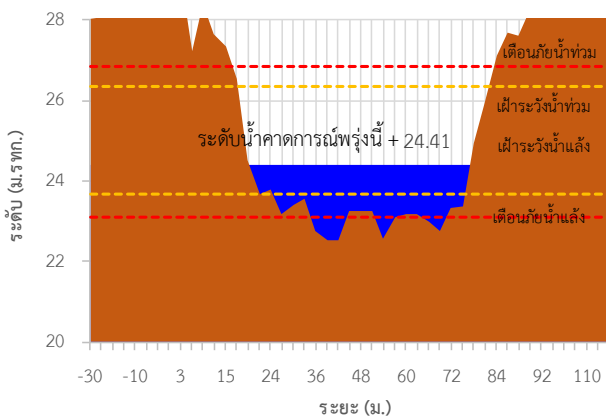
TC191917 สะพานคลองวังเคียน



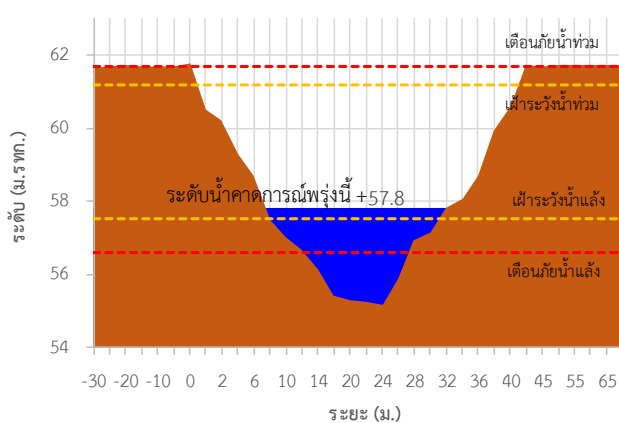
TC191002 สะพานวัดยางค้อม



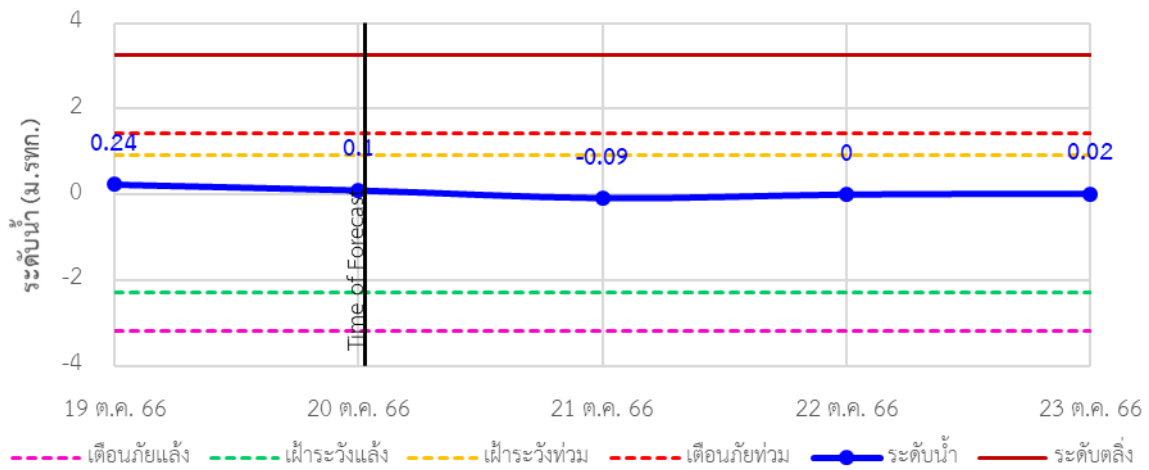
TC191001 สะพานข้ามแม่น้ำตาปี ตลาดฉวาง



TC220901 สะพานคลองท่าเสา



TC191704 สะพานตลาดบางแพง ต.ขนอม อ.ขนอม จ.นครศรีธรรมราช





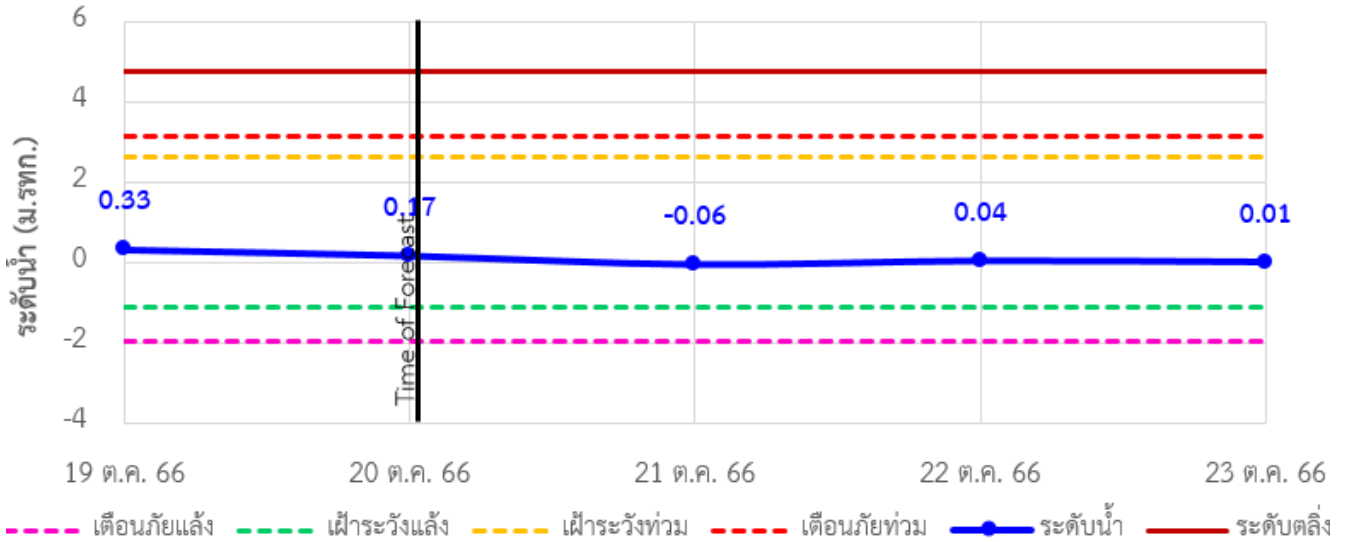
ระบบติดตามสถานการณ์น้ำทางไกลอัตโนมัติ

กองวิเคราะห์และประเมินสถานการณ์น้ำ กรมทรัพยากรน้ำ กระทรวงทรัพยากรธรรมชาติและสิ่งแวดล้อม
180/3 ถนนพระรามที่ 6 ซอย 34 แขวงพญาไท เขตพญาไท กรุงเทพมหานคร 10400 โทรศัพท์ 0 2271 6000
<http://tele-nakhonsri.dwr.go.th>

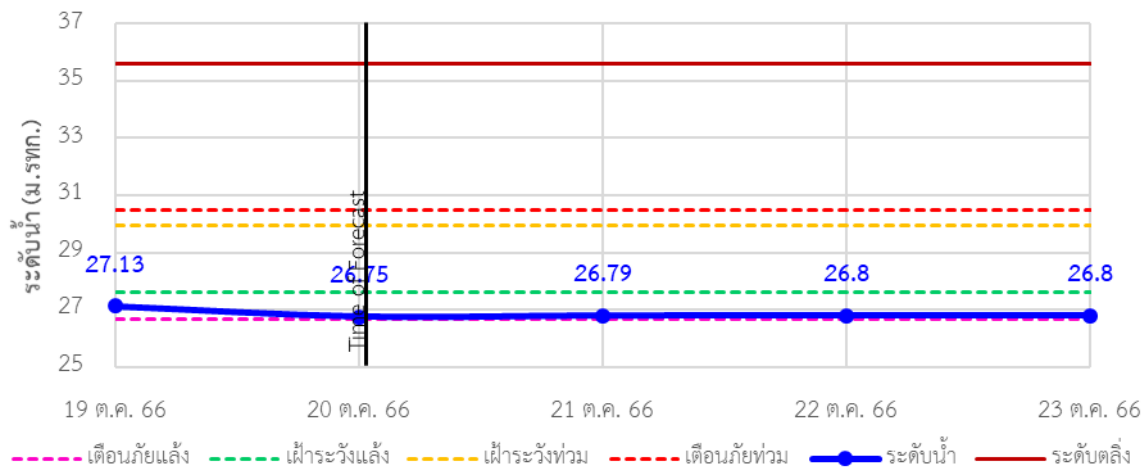


รายงานสถานการณ์น้ำจังหวัดนครศรีธรรมราช วันที่ 20 ตุลาคม 2566

TC191705 สะพานปากน้ำลิซล ต.ลิซล อ.ลิซล จ.นครศรีธรรมราช



TC191802 สะพานบ้านโรงเหล็ก ต.นบพิตำ อ.นบพิตำ จ.นครศรีธรรมราช





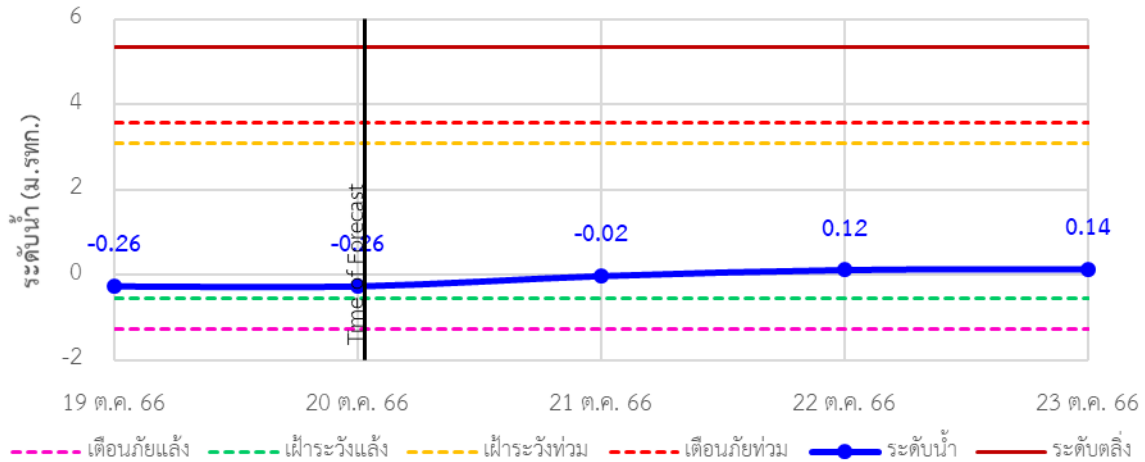
ระบบติดตามสถานการณ์น้ำทางไกลอัตโนมัติ

กองวิเคราะห์และประเมินสถานการณ์น้ำ กรมทรัพยากรน้ำ กระทรวงทรัพยากรธรรมชาติและสิ่งแวดล้อม
180/3 ถนนพระรามที่ 6 ซอย 34 แขวงพญาไท เขตพญาไท กรุงเทพมหานคร 10400 โทรศัพท์ 0 2271 6000
<http://tele-nakhonsri.dwr.go.th>

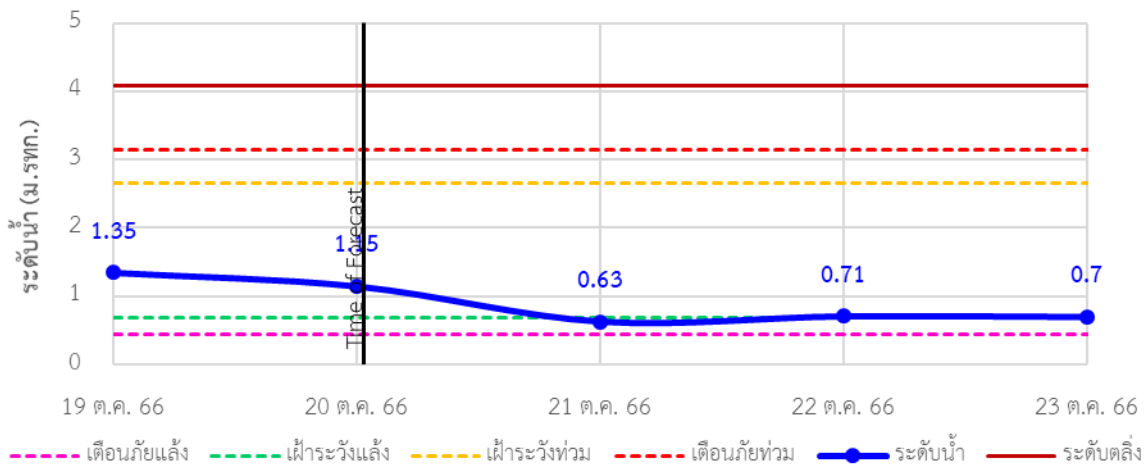


รายงานสถานการณ์น้ำจังหวัดนครศรีธรรมราช วันที่ 20 ตุลาคม 2566

TC191911 สะพานวัดท่าแพ ต.ปากพูน อ.เมือง จ.นครศรีธรรมราช



TC191912 สะพานคลองท่าวัง เทศบาลนครนครศรีธรรมราช อ.เมือง จ.นครศรีธรรมราช





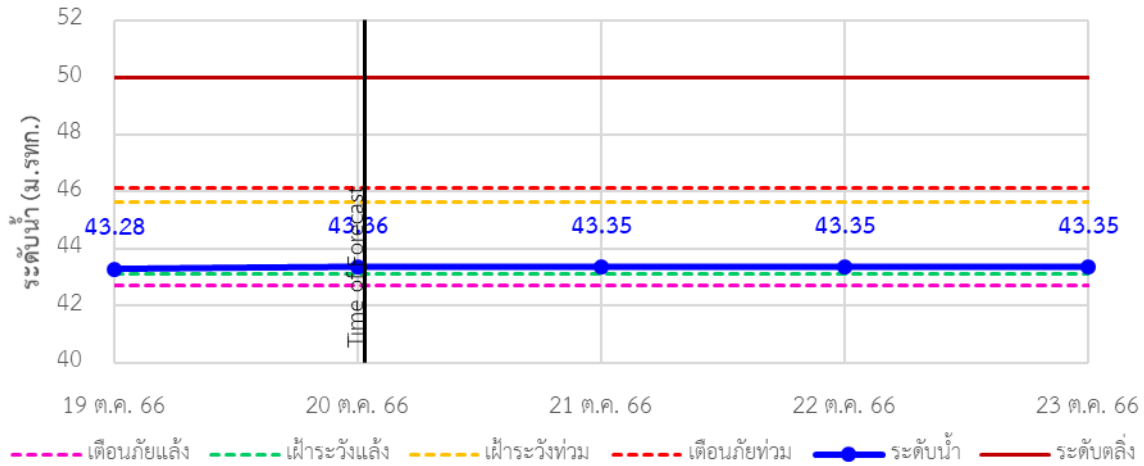
ระบบติดตามสถานการณ์น้ำทางไกลอัตโนมัติ

กองวิเคราะห์และประเมินสถานการณ์น้ำ กรมทรัพยากรน้ำ กระทรวงทรัพยากรธรรมชาติและสิ่งแวดล้อม
180/3 ถนนพระรามที่ 6 ซอย 34 แขวงพญาไท เขตพญาไท กรุงเทพมหานคร 10400 โทรศัพท์ 0 2271 6000
<http://tele-nakhonsri.dwr.go.th>

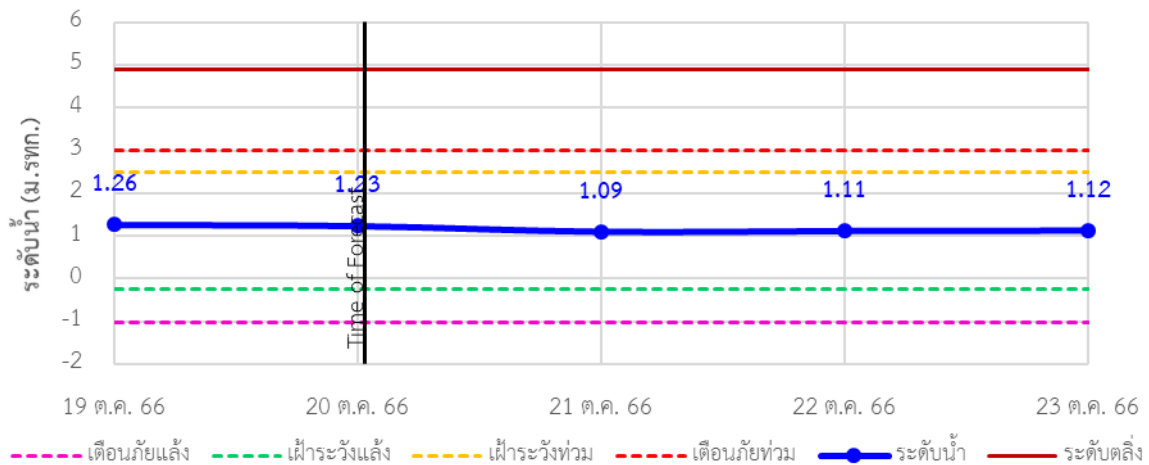


รายงานสถานการณ์น้ำจังหวัดนครศรีธรรมราช วันที่ 20 ตุลาคม 2566

TC191913 สะพานคีรีวง ต.กำโลน อ.ลานสกา จ.นครศรีธรรมราช



TC191917 สะพานคลองวังเคียน ต.ท่าประจะ อ.ชะอวด จ.นครศรีธรรมราช





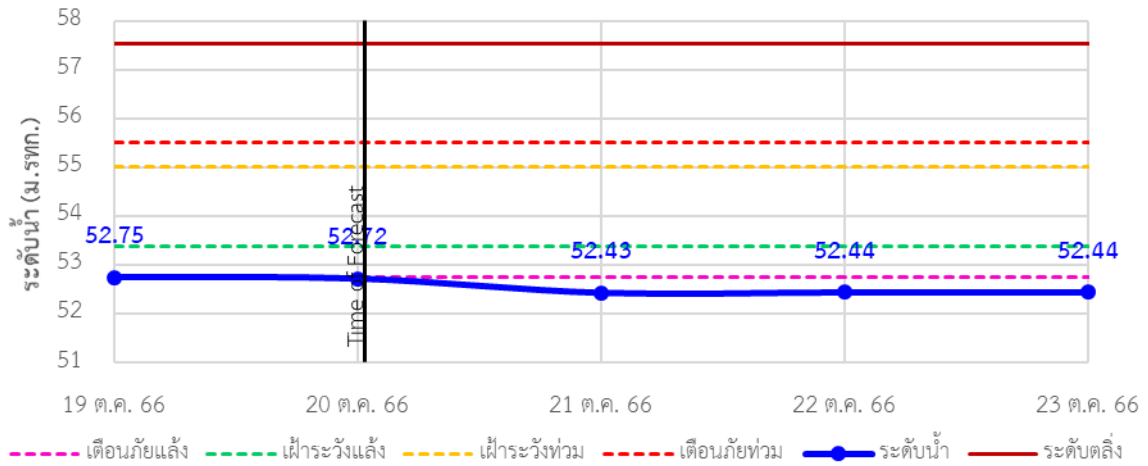
ระบบติดตามสถานการณ์น้ำทางไกลอัตโนมัติ

กองวิเคราะห์และประเมินสถานการณ์น้ำ กรมทรัพยากรน้ำ กระทรวงทรัพยากรธรรมชาติและสิ่งแวดล้อม
180/3 ถนนพระรามที่ 6 ซอย 34 แขวงพญาไท เขตพญาไท กรุงเทพมหานคร 10400 โทรศัพท์ 0 2271 6000
<http://tele-nakhonsri.dwr.go.th>

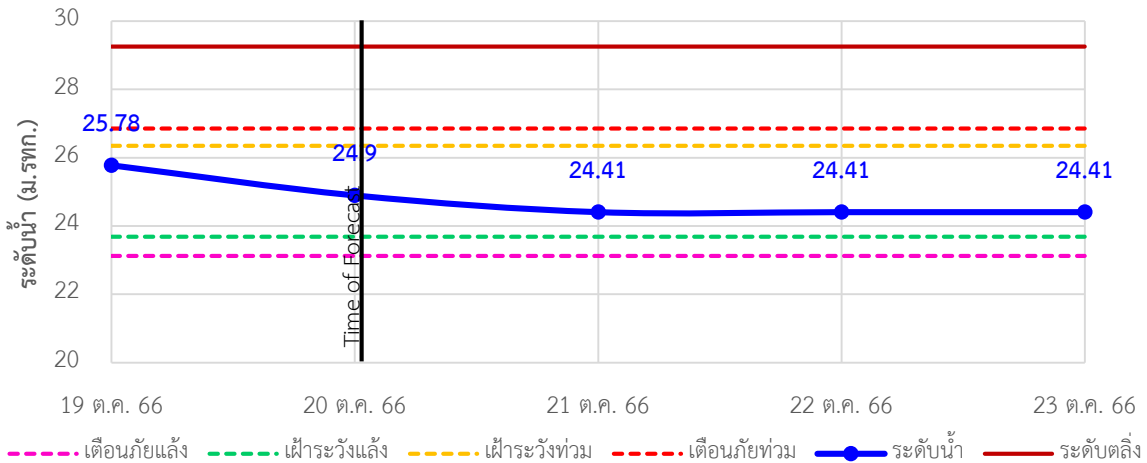


รายงานสถานการณ์น้ำจังหวัดนครศรีธรรมราช วันที่ 20 ตุลาคม 2566

TC191002 สะพานวัดยางค่อม ต.ยางค่อม อ.พิปูน จ.นครศรีธรรมราช



TC191001 สะพานข้ามแม่น้ำตาปี ตลาดฉวาง ต.ฉวาง อ.ฉวาง จ.นครศรีธรรมราช





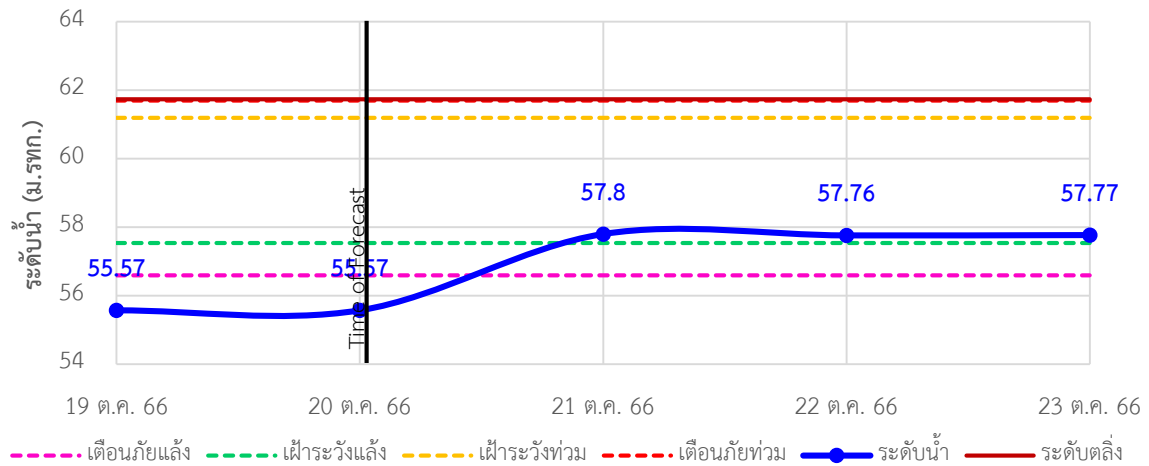
ระบบติดตามสถานการณ์น้ำทางไกลอัตโนมัติ

กองวิเคราะห์และประเมินสถานการณ์น้ำ กรมทรัพยากรน้ำ กระทรวงทรัพยากรธรรมชาติและสิ่งแวดล้อม
180/3 ถนนพระรามที่ 6 ซอย 34 แขวงพญาไท เขตพญาไท กรุงเทพมหานคร 10400 โทรศัพท์ 0 2271 6000
<http://tele-nakhonsri.dwr.go.th>



รายงานสถานการณ์น้ำจังหวัดนครศรีธรรมราช วันที่ 20 ตุลาคม 2566

TC220901 สะพานคลองท่าเลา ต.นาหลวงเสน อ.ทุ่งสง จ.นครศรีธรรมราช



รายงานสถานการณ์น้ำจังหวัดนครศรีธรรมราช วันที่ 20 ตุลาคม 2566

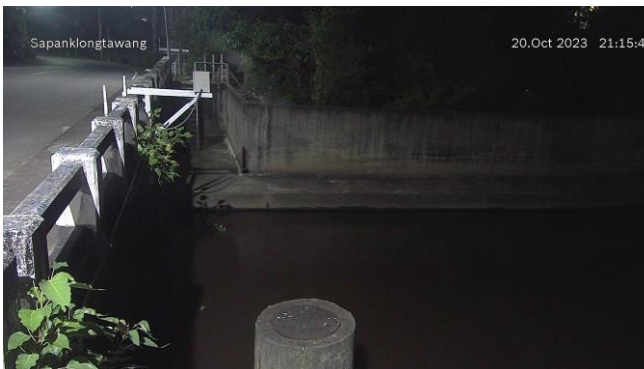
4) รายงานข้อมูลภาพ CCTV



TC191705 : สะพานปากน้ำลิชล
ต.ลิชล อ.ลิชล จ.นครศรีธรรมราช



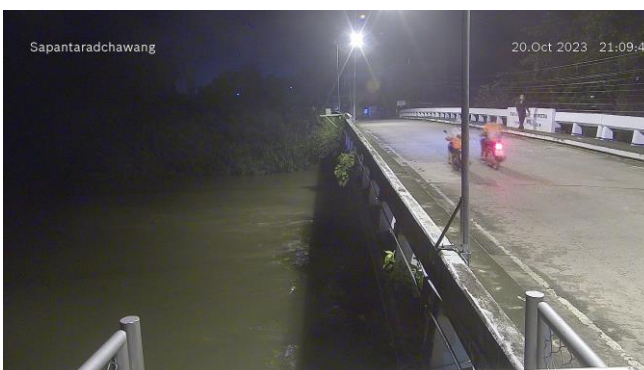
TC191911 : สะพานวัดท่าแพ
ต.ปากพูน อ.เมือง จ.นครศรีธรรมราช



TC191912 : สะพานคลองท่าวัง
เทศบาลนครนครศรีธรรมราช อ.เมือง จ.นครศรีธรรมราช



TC191913 : สะพานคีรีวง
ต.กำโลน อ.ลานสกา จ.นครศรีธรรมราช



TC191001 : สะพานข้ามแม่น้ำตาปี ตลาดฉวาง
ต.ฉวาง อ.ฉวาง จ.นครศรีธรรมราช



ระบบติดตามสถานการณ์น้ำทางไกลอัตโนมัติ

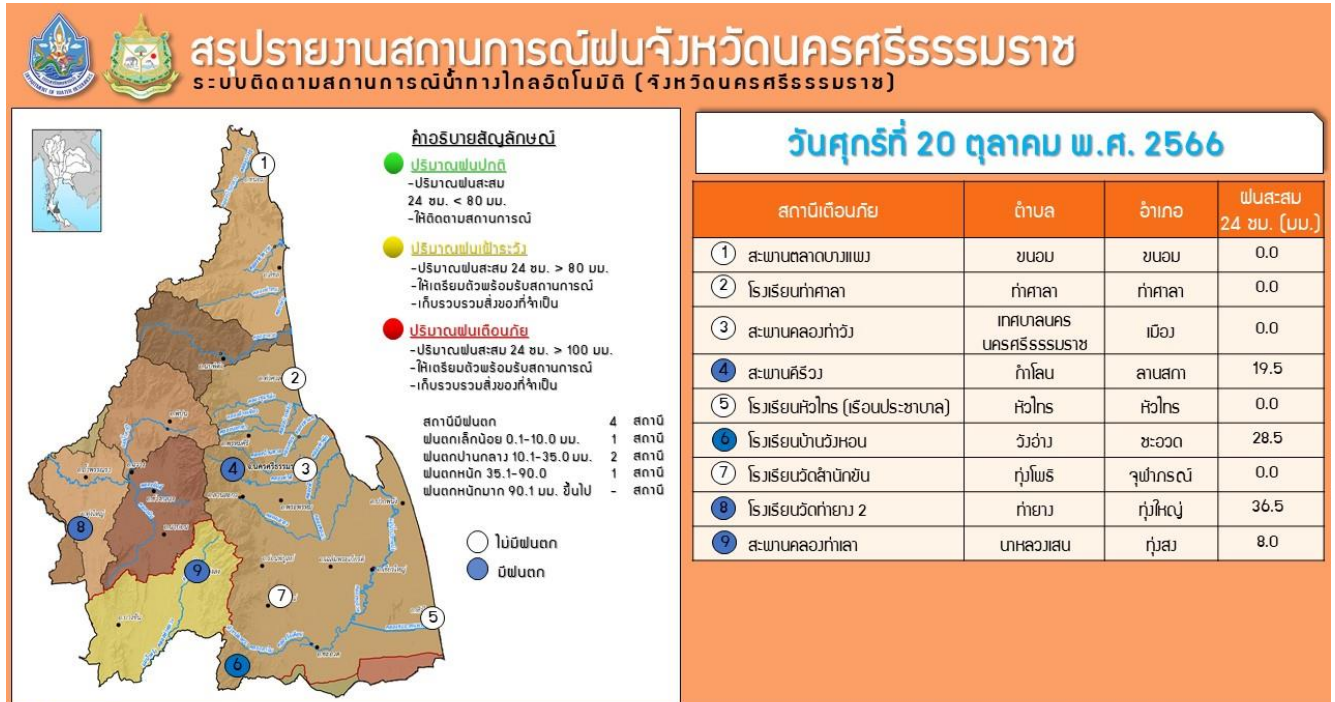
กองวิเคราะห์และประเมินสถานการณ์น้ำ กรมทรัพยากรน้ำ กระทรวงทรัพยากรธรรมชาติและสิ่งแวดล้อม
180/3 ถนนพระรามที่ 6 ซอย 34 แขวงพญาไท เขตพญาไท กรุงเทพมหานคร 10400 โทรศัพท์ 0 2271 6000
<http://tele-nakhonsri.dwr.go.th>



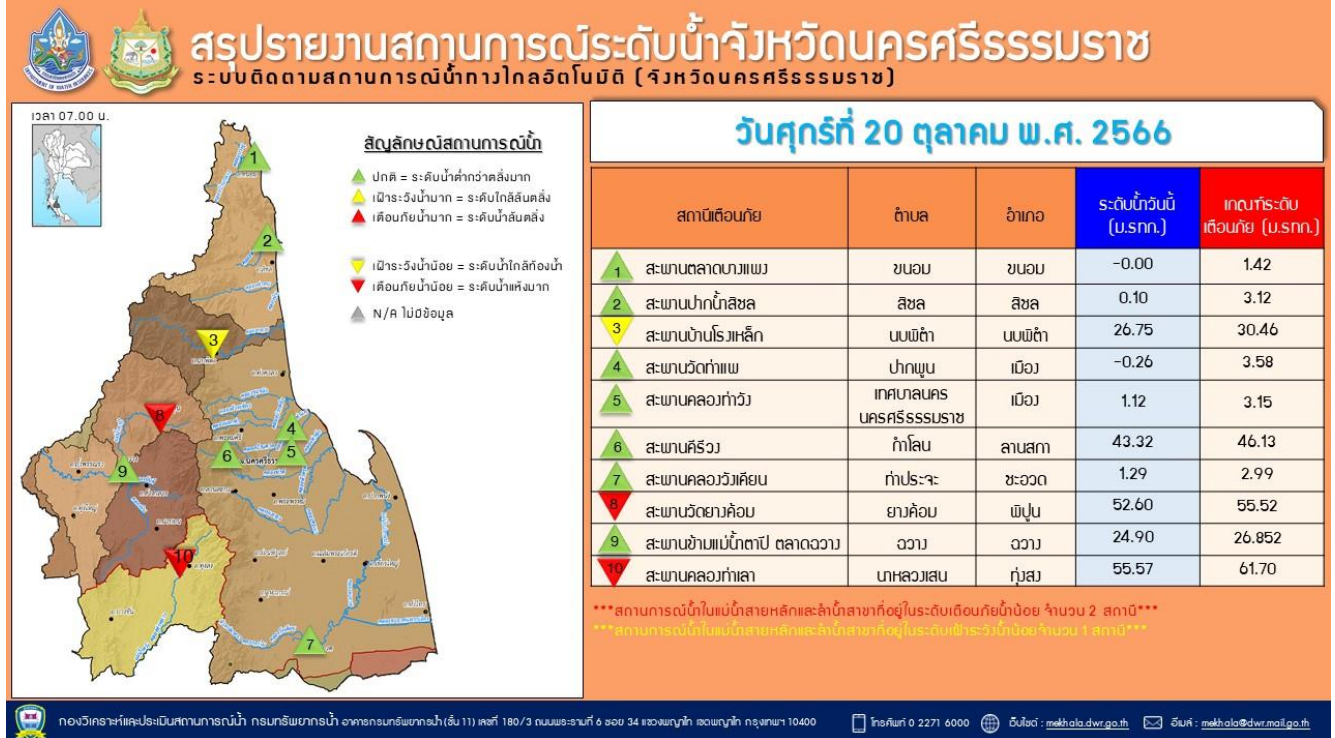
รายงานสถานการณ์น้ำจังหวัดนครศรีธรรมราช วันที่ 20 ตุลาคม 2566

5) สรุปสถานการณ์น้ำ

สรุปสถานการณ์น้ำในพื้นที่จังหวัดนครศรีธรรมราช พบว่า สถานีสะพานวัดยางค้อม สถานีสะพานคลองท่าเลา อยู่ในสภาวะเตือนภัยน้ำน้อย โดยระดับน้ำในลำน้ำส่วนใหญ่มีแนวโน้มเพิ่มขึ้น



กองวิเคราะห์และประเมินสถานการณ์น้ำ กรมทรัพยากรน้ำ อาคารกรมทรัพยากรน้ำ (ชั้น 11) เลขที่ 180/3 ถนนพระรามที่ 6 ซอย 34 แขวงพญาไท เขตพญาไท กรุงเทพฯ 10400 โทรศัพท์ 0 2271 6000 เว็บไซต์ : mekhala.dwr.go.th อีเมล : mekhala@dwr.moi.go.th



กองวิเคราะห์และประเมินสถานการณ์น้ำ กรมทรัพยากรน้ำ อาคารกรมทรัพยากรน้ำ (ชั้น 11) เลขที่ 180/3 ถนนพระรามที่ 6 ซอย 34 แขวงพญาไท เขตพญาไท กรุงเทพฯ 10400 โทรศัพท์ 0 2271 6000 เว็บไซต์ : mekhala.dwr.go.th อีเมล : mekhala@dwr.moi.go.th