



ศูนย์ป้องกันวิกฤติน้ำ
กรมทรัพยากรน้ำ
กระทรวงทรัพยากรธรรมชาติและสิ่งแวดล้อม



สถานการณ์น้ำในลุ่มน้ำเจ้าพระยา

สถานการณ์น้ำ

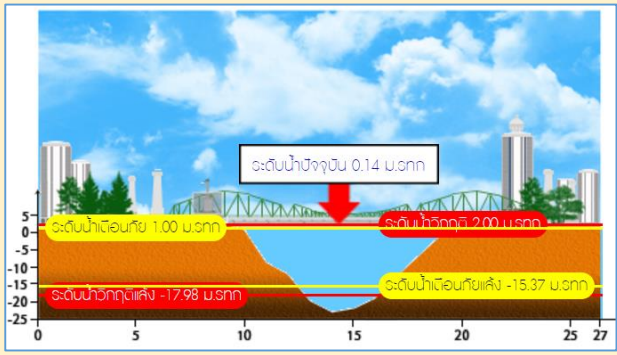
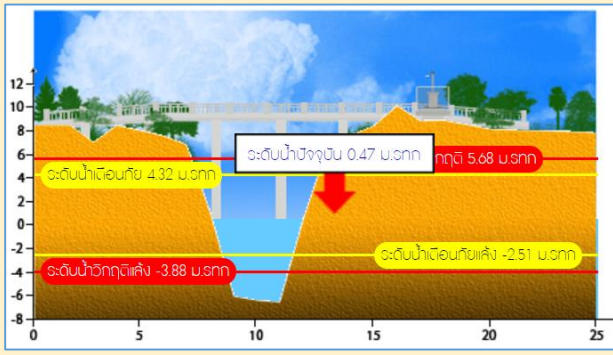
- แม่น้ำเจ้าพระยาที่สถานีวัดระดับน้ำ C2 อ.เมือง จ.นครสวรรค์ มีปริมาณน้ำไหลผ่าน 331 ลบ.ม./วินาที ระดับน้ำ +18.35 ม.รทก. ต่ำกว่าตลิ่ง 8.70 เมตร
- เขื่อนเจ้าพระยามีปริมาณน้ำไหลผ่าน 70 ลบ.ม./วินาที ระดับน้ำเหนือเขื่อน + 15.45 ม.รทก. ระดับน้ำท้ายเขื่อน + 5.65 ม.รทก.



สถานีโทรมาตรในลุ่มน้ำเจ้าพระยา ได้แก่

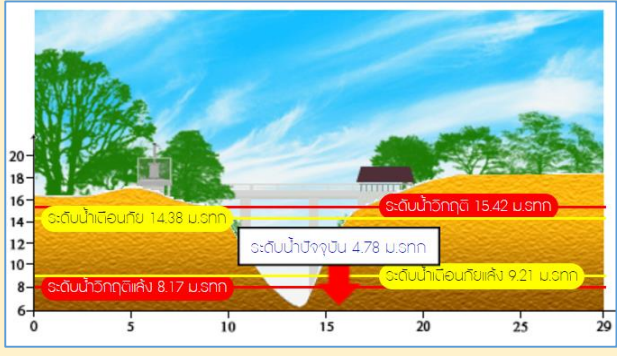
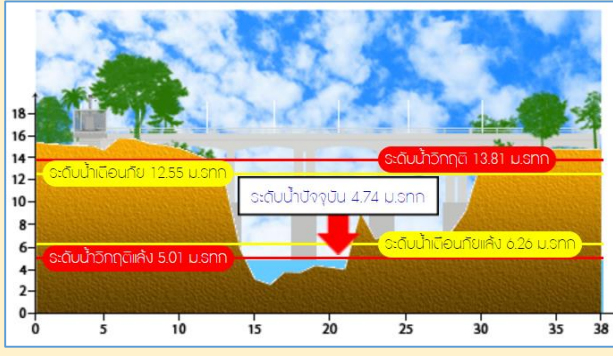
1. สถานีอ่างทอง อ.เมือง จ.อ่างทอง (ลดลง)

2. สถานีสะพานพุทธยอดฟ้า อ.ธัญบุรี กทม. (เพิ่มขึ้น)



3. สถานีวัดโครกันท์ อ.สรรพยา จ.ชัยนาท (ลดลง)

4. สถานีวัดทรงเสวย อ.วัดสิงห์ จ.ชัยนาท (ลดลง)



รวดเร็ว มีคุณภาพ โปร่งใส มีคุณธรรม

รายงานสถานการณ์น้ำลุ่มน้ำเจ้าพระยา

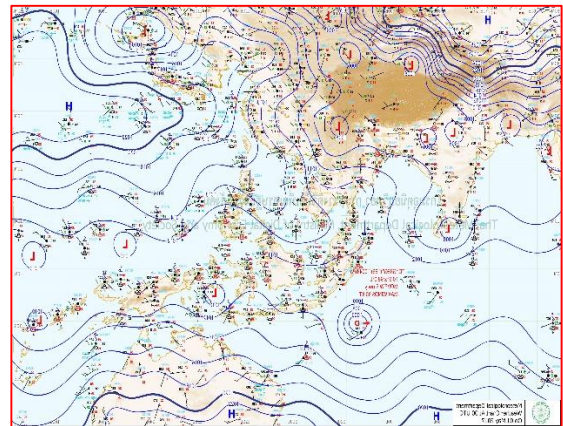
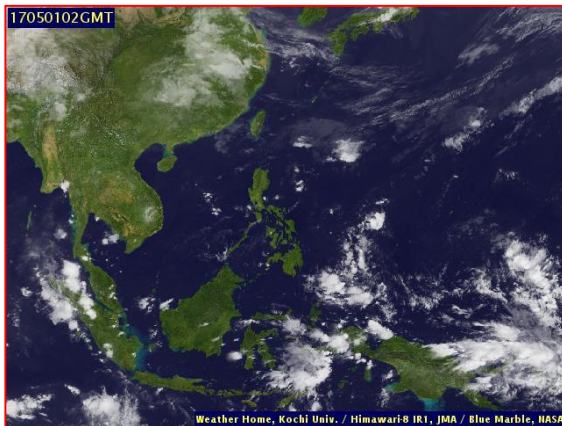
วันที่ 1 พฤษภาคม 2560

1) สภาพภูมิอากาศ

ลักษณะอากาศทั่วไป (ที่มา: กรมอุตุนิยมวิทยา)

พยากรณ์อากาศ 24 ชั่วโมงข้างหน้า ประเทศไทยตอนบนมีอากาศร้อน กับมีฝนฟ้าคะนองได้บางพื้นที่ ลมใต้และลมตะวันออกเฉียงใต้พัดปกคลุมประเทศไทยตอนบน ลักษณะเช่นนี้ทำให้บริเวณดังกล่าวมีอากาศร้อนและมีฝนฟ้าคะนองได้บางพื้นที่

สภาพอากาศภาคกลาง อากาศร้อน โดยมีฝนฟ้าคะนอง ร้อยละ 10 ของพื้นที่ ส่วนมากบริเวณจังหวัดราชบุรี กาญจนบุรี อุทัยธานี และนครสวรรค์ อุณหภูมิต่ำสุด 24-25 องศาเซลเซียส อุณหภูมิสูงสุด 36-38 องศาเซลเซียส ลมตะวันออกเฉียงใต้ ความเร็ว 10-30 กม./ชม. ในช่วงวันที่ 30 เม.ย. -4 พ.ค. อากาศร้อนกับมีอากาศร้อนจัดในบางพื้นที่ โดยมีฝนฟ้าคะนองร้อยละ 10-20 ของพื้นที่อุณหภูมิต่ำสุด 25-28 องศาเซลเซียส อุณหภูมิสูงสุด 36-40 องศาเซลเซียส ลมตะวันตก ความเร็ว 10-30 กม./ชม. ส่วนในช่วงวันที่ 5-6 พ.ค. มีพายุฝนฟ้าคะนองร้อยละ 30-60 ของพื้นที่กับมีลมกระโชกแรงบางแห่ง อุณหภูมิต่ำสุด 23-26 องศาเซลเซียส อุณหภูมิสูงสุด 34-38 องศาเซลเซียส ลมตะวันออกเฉียงใต้ ความเร็ว 10-30 กม./ชม.



แผนที่อากาศ วันที่ 1 พ.ค. 2560 เวลา 07.00 น.

ภาพถ่ายจากดาวเทียม วันที่ 1 พ.ค. 2560

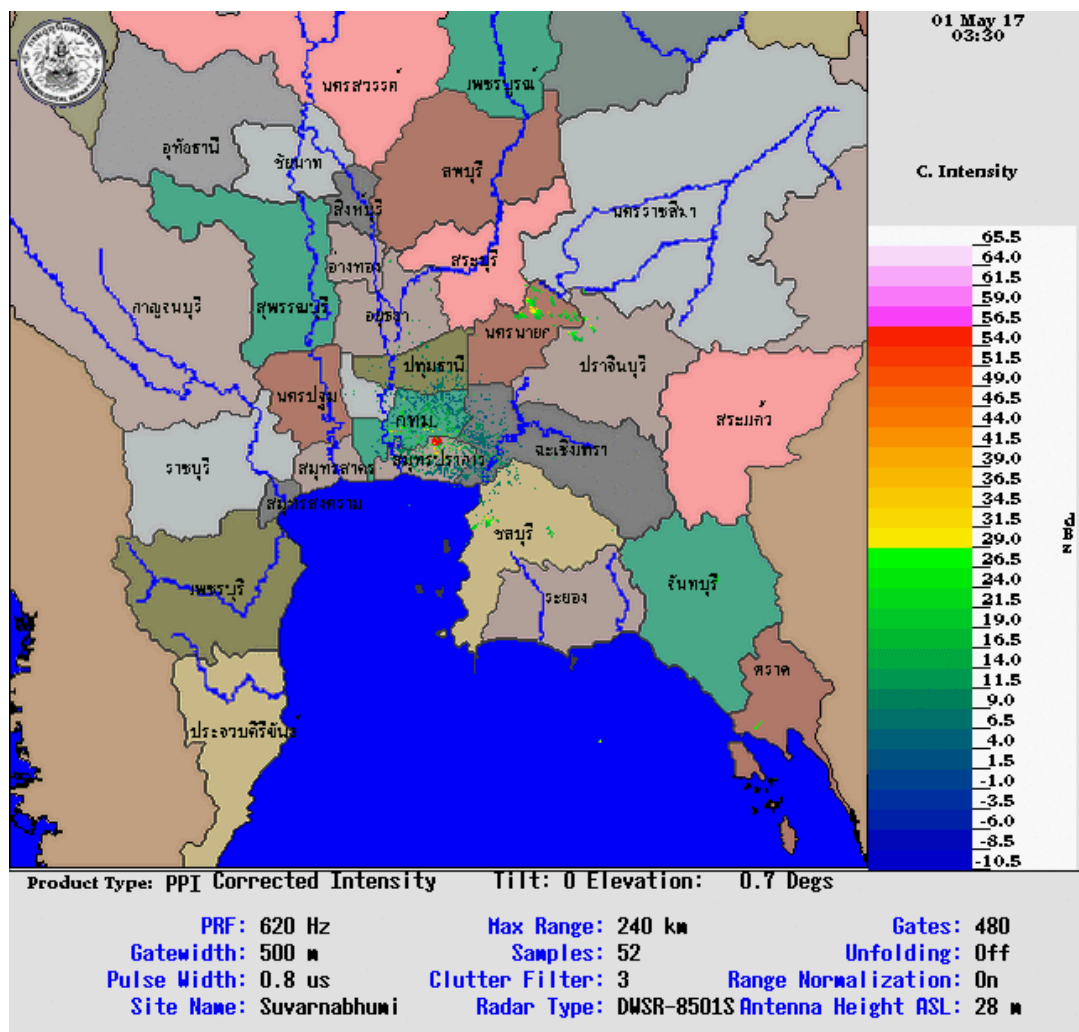
2) สถานการณ์ฝน

จากข้อมูลสถานการณ์ฝนในพื้นที่ลุ่มน้ำเจ้าพระยาของวันที่ วันที่ 1 พฤษภาคม 2560 จากกรมทรัพยากรน้ำ กรมอุตุนิยมวิทยา กรมชลประทาน และสถาบันสารสนเทศทรัพยากรน้ำและการเกษตร (องค์การมหาชน) พบว่าไม่มีฝนตกในพื้นที่จังหวัดนครสวรรค์ ปทุมธานี และกรุงเทพฯ

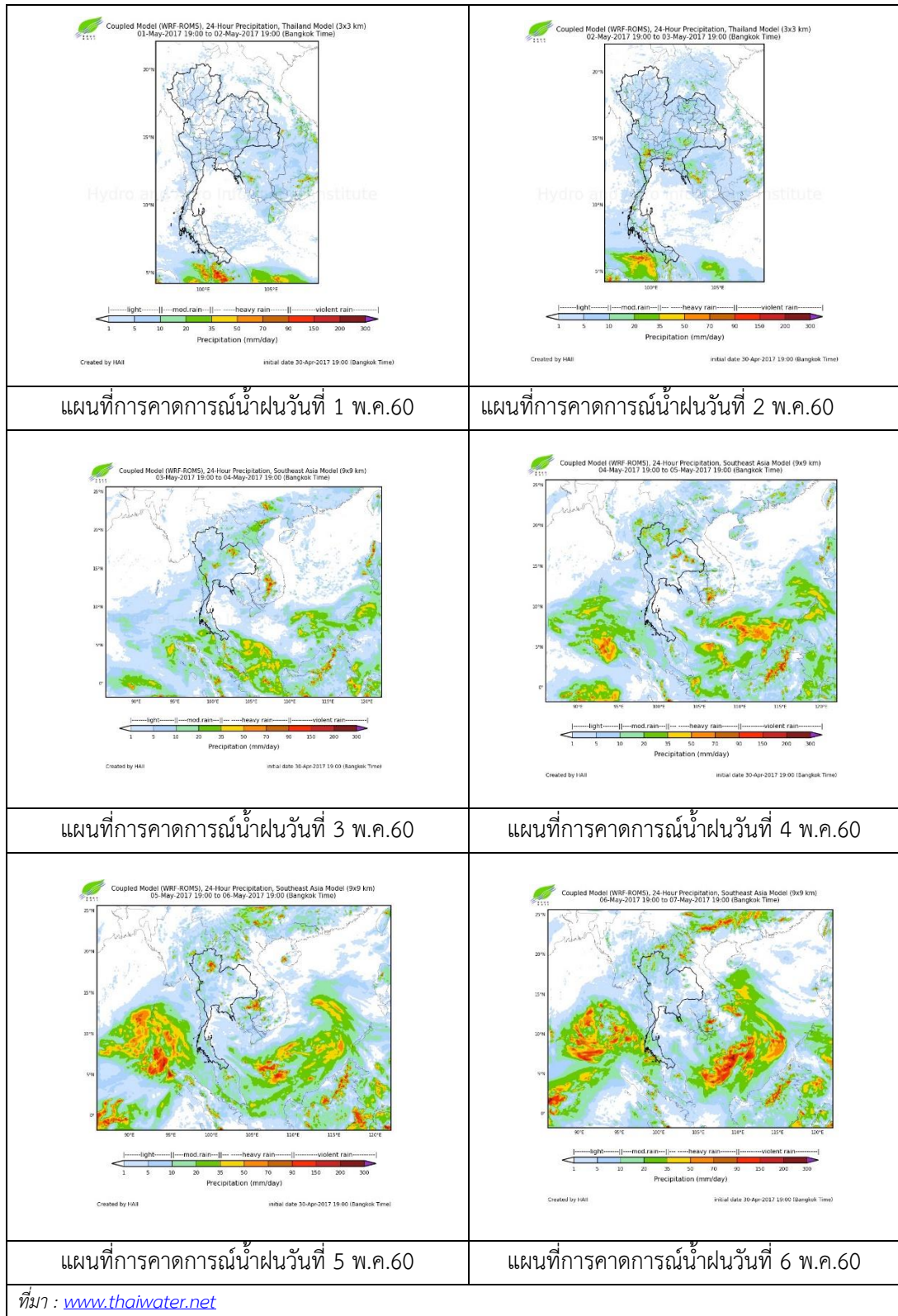
ข้อมูลสถานการณ์ฝนในพื้นที่ลุ่มน้ำเจ้าพระยา ณ วันที่ 1 พฤษภาคม 2560 เวลา 07.00 น.

ลำดับ	สถานี	1 พ.ค. 2560
1	อ.พยุหะคีรี จ.นครสวรรค์	“ฝ”
2	อ.คลองหลวง จ.ปทุมธานี	5.7
3	กองบินตำรวจ กทม.	16.3
4	สนามบินดอนเมือง กทม.	37.8

หมายเหตุ “ฝ” คือ ฝนวัดปริมาณไม่ได้ (ต่ำกว่า 0.1 มิลลิเมตร)



สถานการณ์น้ำฝน



3) ข้อมูลปริมาณน้ำในลำน้ำ

ลุ่มน้ำเจ้าพระยา ปัจจุบันสถานการณ์น้ำในลำน้ำโดยทั่วไปยังคงอยู่ในภาวะปกติ และในบางพื้นที่มีระดับน้ำลดลงกว่าเมื่อวาน

สถานการณ์น้ำท่า (29 เม.ย.- 1 พ.ค. 2560 ที่มา: กรมชลประทาน)

สถานี	แม่น้ำ	อำเภอ	จังหวัด	ระดับ	เสาร์	อาทิตย์	จันทร์
				ตลิ่ง			
				ปริมาณน้ำ (ลบ.ม./วิ.)	29 เม.ย.	30 เม.ย.	1 พ.ค.
C.2	เจ้าพระยา	เมือง	นครสวรรค์	26.20	18.01	18.24	18.35
				3,590	273	312	331
C.13	เขื่อนเจ้าพระยา	สรรพยา	ชัยนาท	15.77	15.15	15.29	15.45
				2,840	70	70	70
C.3	เจ้าพระยา	เมือง	สิงห์บุรี	11.70	2.08	2.07	2.08
				2,340	68	68	68
C.35	เจ้าพระยา	พระนครศรีอยุธยา	พระนครศรีอยุธยา	4.58	0.56	0.64	0.79
				1,155	*	*	*
C.36	คลองบางหลวง	บางบาล	พระนครศรีอยุธยา	4.00	0.25	0.31	0.44
				404	*	*	*
C.37	คลองบางบาน	บางบาล	พระนครศรีอยุธยา	3.80	0.31	0.38	0.51
				134	*	*	*

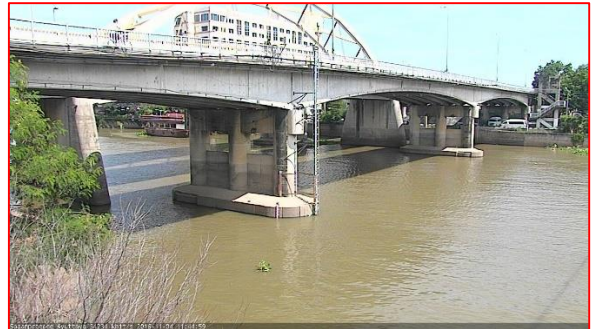
ข้อมูลระดับน้ำ 1 พ.ค. 2560 ที่มา: กรมทรัพยากรน้ำ)

สถานี	ตำบล	อำเภอ	จังหวัด	ระดับตลิ่ง (ต่ำสุด)	เสาร์	อาทิตย์	จันทร์	แนวโน้ม
					29 เม.ย.	30 เม.ย.	1 พ.ค.	
วัดทรงสวย	หนองน้อย	วัดสิงห์	ชัยนาท	16.45	4.94	4.92	4.78	ลดลง
วัดโคกจันทร์	โพนางดำ	สรรพยา	ชัยนาท	14.93	4.72	4.75	4.74	ลดลง
อ่างทอง	บางแก้ว	เมือง	อ่างทอง	8.46	0.53	0.54	0.47	ลดลง
สะพานพุทธยอดฟ้า	วัดกัลยาณ์	ธนบุรี	กทม.	2.90	-0.58	-0.53	0.14	เพิ่มขึ้น

สถานีสะพานพระพุทธยอดฟ้า ต.วัดกัลยาณ์ อ.ธนบุรี
จ.กรุงเทพฯ (ลุ่มน้ำเจ้าพระยา)



สถานีสะพานปรีดี-ธำรง ต.หัวรอ อ.พระนครศรีอยุธยา
จ.พระนครศรีอยุธยา (ลุ่มน้ำเจ้าพระยา)



สถานีโคกจันทร์ - ต.โพธิ์นางดำ อ.สรรพยา
จ.ชัยนาท (ลุ่มน้ำเจ้าพระยา)



สถานีบ้านยางมณี ต.องครักษ์ อ.โพธิ์ทอง
จ.อ่างทอง (ลุ่มน้ำเจ้าพระยา)



ปริมาณน้ำในลำน้ำของคลองต่างๆ ในพื้นที่ลุ่มน้ำเจ้าพระยา

4) สรุป

สถานการณ์ในลุ่มน้ำเจ้าพระยาส่วนใหญ่เข้าสู่ภาวะปกติ และในบางพื้นที่มีระดับน้ำลดลงกว่าเมื่อวานเล็กน้อย โดยระดับน้ำเขื่อนเจ้าพระยามีปริมาณน้ำไหลผ่าน 70 ลบ.ม./วินาที ระดับน้ำเหนือเขื่อน +15.45 ม.รทก. ระดับน้ำท้ายเขื่อน +5.65 ม.รทก.