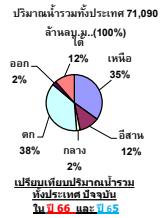


รายงานสรุปสภาพน้ำในอ่างเก็บน้ำขนาดใหญ่และขนาดกลาง

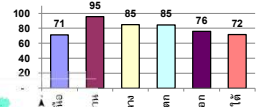


รายงานสถานการณ์ ณ วันที่ 1 พฤศจิกายน 2566

ปริมาณน้ำในอ่างที่ใช้การได้ในสัปดาห์นี้ + มากกว่า / - น้อยกว่า สัปดาห์ก่อน **820.25** ล้าน ลบ.ม.

สรุปสถานการณ์ปริมาณน้ำในอ่างเก็บน้ำที่ใช้ในทุกกรรมวิธีประมาศมากกว่า ปริมาณน้ำที่ไหลเข้าอ่าง เนื่องด้วยคืนมีฝนที่ปานกลาง การใช้น้ำอย่างระมัดระวัง

% ปริมาณน้ำรวมแต่ละภาคปัจจุบัน



ภาค	สถานการณ์ปริมาณน้ำในอ่าง				ปริมาณน้ำเปลี่ยนแปลง (ล้าน ม.³)	สถานะ
	ลดลง (แห่ง)	คงที่ (แห่ง)	เพิ่มขึ้น (แห่ง)	รวม (แห่ง)		
ภาคเหนือ	-	-	7	7	597.31	ปริมาณน้ำในอ่างเก็บน้ำเพิ่มขึ้น
ภาคตะวันออกเฉียงเหนือ	5	1	6	12	-49.49	ปริมาณน้ำในอ่างเก็บน้ำลดลง
ภาคกลาง	-	-	3	3	23.81	ปริมาณน้ำในอ่างเก็บน้ำเพิ่มขึ้น
ภาคตะวันออก	-	-	2	2	172.87	ปริมาณน้ำในอ่างเก็บน้ำเพิ่มขึ้น
ภาคตะวันออกเฉียงใต้	4	-	6	10	13.68	ปริมาณน้ำในอ่างเก็บน้ำเพิ่มขึ้น
ภาคใต้	-	-	4	4	62.07	ปริมาณน้ำในอ่างเก็บน้ำเพิ่มขึ้น
รวมทั้งประเทศ	9	1	28	38	820.25	ปริมาณน้ำในอ่างเก็บน้ำเพิ่มขึ้น



สรุปสถานการณ์ปริมาณน้ำในอ่าง	
คงที่	1 อ่าง
ลดลง	9 อ่าง
เพิ่มขึ้น	28 อ่าง

ภาค	อ่างเก็บน้ำ เชื่อม	ความจุ รก. (ล้าน ม.³)	ปริมาณน้ำ ที่ใช้งานได้ (ล้าน ม.³)	ใช้การได้จริง (ล้าน ม.³)	ปริมาณน้ำรวม วันที่ 1 พฤศจิกายน 2565 (%)	ปัจจุบัน วันที่ 1 พฤศจิกายน 2566				สัปดาห์ก่อน วันที่ 26 ตุลาคม 2566				ปริมาณน้ำ ปริมาณเก็บ + ลดลง (ล้าน ม.³)	สถานการณ์ ปริมาณเก็บ ในอ่าง	
						ปริมาณน้ำรวม		ปริมาณน้ำใช้การได้จริง		ปริมาณน้ำรวม		ปริมาณน้ำใช้การได้จริง				
						ปริมาณน้ำรวม (%)	ปริมาณน้ำใช้การได้จริง (%)	ปริมาณน้ำรวม (%)	ปริมาณน้ำใช้การได้จริง (%)	ปริมาณน้ำรวม (%)	ปริมาณน้ำใช้การได้จริง (%)					
ภาคเหนือ (8)																
1	ภูมิพล (2) ดาก	13,462	3,800	9,662	11,974	89%	9,812	73%	6,012	62%	9,416	70%	5,616	58%	396.00	เพิ่มขึ้น
2	สิริกิติ์ (2) อุดรศักดิ์	9,510	2,850	6,660	6,863	72%	6,025	63%	3,175	48%	5,965	63%	3,115	47%	60.00	เพิ่มขึ้น
3	แม่งัด เขื่อนใหม่	265	12	253	268	101%	284	107%	272	107%	280	106%	268	106%	3.99	เพิ่มขึ้น
4	แม่วงก์ เขื่อนใหม่	263	14	249	241	92%	194	74%	180	72%	187	71%	173	69%	7.28	เพิ่มขึ้น
5	กว๊านล้านช้าง	106	3	103	98	92%	102	96%	99	96%	100	94%	97	94%	2.00	เพิ่มขึ้น
6	กวีลาพนมา ลำปาง	170	6	164	177	104%	180	106%	174	106%	172	101%	166	101%	8.00	เพิ่มขึ้น
7	เขื่อนภูมิพล สันติโลก	939	43	896	957	102%	925	99%	882	98%	904	96%	861	96%	21.00	เพิ่มขึ้น
8	แม่มอก ลำปาง	110	16	94	110	100%	115	105%	99	105%	112	102%	96	102%	3.08	เพิ่มขึ้น
รวมภาคเหนือ 34.85%		24,825	6,744	18,081	20,688	83%	17,637	71%	10,893	60%	17,135	69%	10,295	57%	597.31	เพิ่มขึ้น
ภาคตะวันออกเฉียงเหนือ (12)																
8	บ้านหลวง อุดรธานี	136	7	129	128	94%	129	95%	122	95%	129	95%	122	95%	-	คงที่
9	น้ำจืด สกลนคร	520	45	475	381	73%	459	88%	414	87%	465	89%	420	88%	-5.52	ลดลง
10	น้ำจืด สกลนคร	165	8	157	89	54%	146	89%	138	88%	146	88%	138	88%	0.61	เพิ่มขึ้น
11	จันทรมนต์ (2) ชัยภูมิ	164	37	127	152	92%	134	82%	97	77%	130	79%	93	73%	4.24	เพิ่มขึ้น
12	ภูศรีรัตน์ (2) ขอนแก่น	2,431	581	1,850	2,878	118%	2,650	109%	2,069	112%	2,742	113%	2,161	117%	-92.45	ลดลง
13	ลำปาว กาฬสินธุ์	1,980	100	1,880	1,819	92%	1,992	101%	1,892	101%	1,952	99%	1,852	98%	40.45	เพิ่มขึ้น
14	ลำโดงบนานะ นครราชสีมา	314	22	292	351	112%	192	61%	170	58%	191	61%	169	58%	1.00	เพิ่มขึ้น
15	ลำพระเพลิง นครราชสีมา	155	1	154	143	92%	110	71%	109	71%	110	71%	109	71%	-0.54	ลดลง
16	มูลขาม นครราชสีมา	141	7	134	138	98%	86	61%	79	59%	87	62%	80	60%	-1.00	ลดลง
17	ลำพระเพลิง นครราชสีมา	275	7	268	266	97%	149	54%	142	53%	151	55%	144	54%	-2.00	ลดลง
18	ลำน้ำมูล บุรีรัมย์	121	3	118	122	101%	75	62%	72	61%	74	61%	71	60%	0.16	เพิ่มขึ้น
19	สิรินธร (2) อุบลราชธานี	1,966	831	1,135	1,777	90%	1,859	95%	1,028	91%	1,853	94%	1,022	90%	5.56	เพิ่มขึ้น
รวมภาคตะวันออกเฉียงเหนือ 11.80%		8,369	1,649	6,720	8,243	98%	7,982	95%	6,333	94%	8,031	96%	6,382	95%	-49.49	ลดลง
ภาคกลาง (3)																
20	ป่าสักชลสิทธิ์ ลพบุรี	960	3	957	976	102%	1,019	106%	1,016	106%	1,001	104%	998	104%	18.05	เพิ่มขึ้น
21	พันสีลา สุโขทัย	160	17	143	161	101%	65	41%	48	34%	62	39%	45	32%	2.72	เพิ่มขึ้น
22	กระเสียว สุพรรณบุรี	299	99	200	299	100%	121	40%	22	11%	118	39%	19	9%	3.04	เพิ่มขึ้น
รวมภาคกลาง 1.92%		1,419	119	1,300	1,437	101%	1,205	85%	1,086	77%	1,181	83%	1,062	82%	23.81	เพิ่มขึ้น
ภาคตะวันออก (2)																
23	ศรีนครินทร์ (2) กาญจนบุรี	17,745	10,265	7,480	15,959	90%	14,522	82%	4,257	57%	14,404	81%	4,139	55%	117.98	เพิ่มขึ้น
24	วีรชาสงคราม (2) กาญจนบุรี	8,860	3,012	5,848	6,283	71%	7,988	90%	4,976	85%	7,933	90%	4,921	84%	54.89	เพิ่มขึ้น
รวมภาคตะวันออก 37.51%		26,605	13,277	13,328	22,241	84%	22,510	85%	9,233	69%	22,337	84%	9,060	68%	172.87	เพิ่มขึ้น
ภาคตะวันออกเฉียงใต้ (6+4)																
25	ขุนด่าน นครนายก	224	5.00	219	223	100%	224	100%	219	100%	224	100%	219	100%	-0.05	ลดลง
26	คลองสิขิต ฉะเชิงเทรา	420	30.00	390	386	92%	162	39%	132	34%	161	38%	131	34%	0.71	เพิ่มขึ้น
27	นางพระ (3) ชลบุรี	117	12.00	105	113	97%	76	65%	64	61%	73	62%	61	58%	3.81	เพิ่มขึ้น
28	หนองปลาไหล (3) ระยอง	164	13.75	150	182	111%	150	92%	137	91%	143	97%	129	86%	7.45	เพิ่มขึ้น
29	ประแสร์ (3) ระยอง	295	20.00	275	275	93%	284	96%	264	96%	287	97%	267	97%	-2.65	ลดลง
30	นาบพระชัน (3) ชลบุรี	17	0.72	16	16	99%	10	62%	10	60%	9	56%	8.60	54%	0.91	เพิ่มขึ้น
31	หนองค้อ (3) ชลบุรี	21	1.00	20	23	107%	11	51%	10	49%	11	53%	10.25	50%	-0.33	ลดลง
32	คลองกรก (3) ระยอง	79	3.00	76	80	101%	51	64%	48	62%	49	61%	45.66	60%	1.92	เพิ่มขึ้น
33	คลองใหญ่ (3) ระยอง	45	3.00	42	41	89%	29	64%	26	62%	31	68%	27.73	65%	-1.45	ลดลง
34	นฤมลรัตนธานี ปราจีนบุรี	295	19.00	276	296	100%	273	93%	254	92%	270	91%	250.63	91%	3.37	เพิ่มขึ้น
รวมภาคตะวันออกเฉียงใต้ 2.37%		1,678	107	1,570	1,635	97%	1,271	76%	1,163	74%	1,257	75%	1,150	73%	13.68	เพิ่มขึ้น
ภาคใต้ (4)																
35	แก่งกระจาน เพชรบุรี	710	65	645	531	75%	481	68%	416	64%	471	66%	406	63%	10.04	เพิ่มขึ้น
36	ปราณบุรี ประจวบคีรีขันธ์	391	18	373	263	67%	161	41%	143	38%	151	39%	133	36%	10.00	เพิ่มขึ้น
37	ห้วยพระยา (2) สุราษฎร์ธานี	5,639	1,352	4,287	3,754	67%	4,389	78%	3,037	71%	4,369	77%	3,017	70%	20.19	เพิ่มขึ้น
38	นางเลิ้ง (2) ยะลา	1,454	276	1,178	765	53%	848	58%	572	49%	826	57%	550	47%	21.84	เพิ่มขึ้น
รวมภาคใต้ 11.55%		8,194	1,711	6,483	5,313	65%	5,879	72%	4,168	64%	5,817	71%	4,106	63%	62.07	เพิ่มขึ้น
รวมทั้งประเทศ 100%(38)		71,090	23,607	47,482	59,556	84%	56,484	79%	32,875	69%	30,132	42%	32,055	68%	820.25	เพิ่มขึ้น

ที่มาข้อมูล : ตารางสรุปสถานการณ์น้ำในอ่างเก็บน้ำขนาดใหญ่ทั่วประเทศ และตารางสรุปสถานการณ์น้ำในอ่างเก็บน้ำภาคตะวันออก กรมชลประทาน

หมายเหตุ :

- อ่างเก็บน้ำขนาดใหญ่ หมายถึง อ่างเก็บน้ำที่มีความจุตั้งแต่ 100 ล้าน ลบ.ม. ขึ้นไป
- เป็นอ่างเก็บน้ำที่อยู่ในความรับผิดชอบของการไฟฟ้าฝ่ายผลิตแห่งประเทศไทย(10) นอกนั้นอยู่ในความรับผิดชอบของกรมชลประทาน(28)
- เป็นอ่างเก็บน้ำขนาดกลางที่มีความสำคัญต่ออุตสาหกรรมและกะปรายป่า ของลุ่มน้ำชายฝั่งทะเลตะวันออก
- จังหวัดที่มีอ่างเก็บน้ำขนาดใหญ่จำนวน 26 จังหวัด ไม่มี 50 จังหวัด
- ที่มา : กรมชลประทาน และการไฟฟ้าฝ่ายผลิตแห่งประเทศไทย

รก. หมายถึง ระดับน้ำเก็บกักของอ่าง



ศูนย์ผสมผสาน กรมชลประทานและประปา กรมชลประทาน

ลำดับของเขื่อนตามความยาว

- ศรีนครินทร์
- ภูมิพล
- สิริกิติ์
- วีรชาสงคราม
- ชัยชมประภา
- ภูศรีรัตน์
- สิรินธร
- บ้านหลวง
- ลำปาว
- ป่าสัก

ลำดับของเขื่อนตามปริมาณน้ำใช้การได้

- ภูมิพล
- ศรีนครินทร์
- สิริกิติ์
- วีรชาสงคราม
- ชัยชมประภา
- ลำปาว
- ภูศรีรัตน์
- บ้านหลวง
- สิรินธร
- ป่าสัก