

รายงานสถานการณ์ลุ่มน้ำแม่กลองวันที่ 9 พฤศจิกายน 2566

1) สภาพภูมิอากาศ (ที่มา : กรมอุตุนิยมวิทยา)

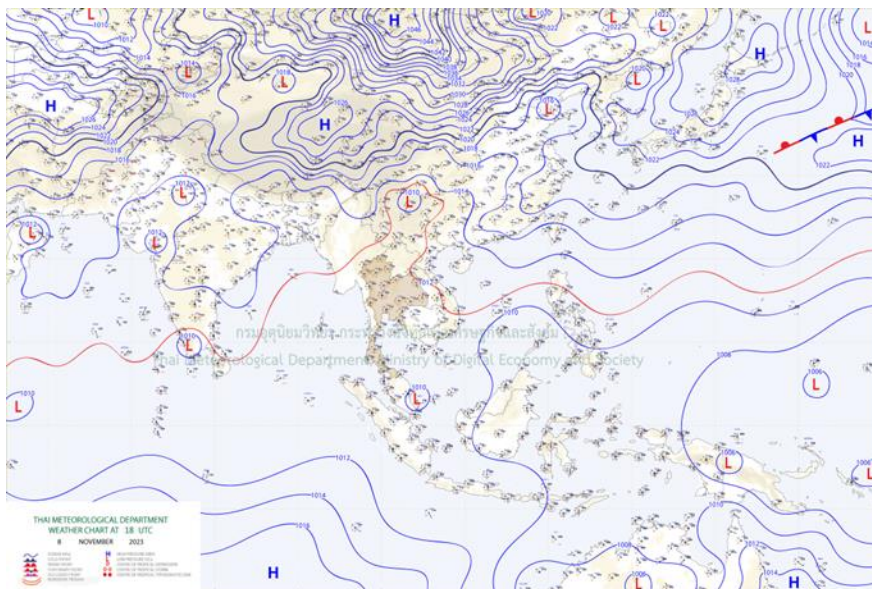
สภาพอากาศวันนี้

พยากรณ์อากาศ 24 ชั่วโมงข้างหน้า บริเวณความกดอากาศสูงหรือมวลอากาศเย็นกำลังอ่อนปกคลุมประเทศไทยตอนบนและทะเลจีนใต้ ทำให้บริเวณดังกล่าวมีหมอกในตอนเช้า ในขณะที่คลื่นกระแสลมฝ่ายตะวันออกเคลื่อนเข้าปกคลุมบริเวณภาคกลางตอนล่าง ภาคตะวันออก อ่าวไทย และภาคใต้ ลักษณะเช่นนี้ทำให้บริเวณภาคกลาง กรุงเทพมหานครและปริมณฑล ภาคตะวันออก และภาคใต้ มีฝนตกหนักบางแห่ง ขอให้ประชาชนในบริเวณดังกล่าวระวังอันตรายจากฝนตกหนักและฝนตกสะสม รวมทั้งเพิ่มความระมัดระวังในการสัญจรผ่านบริเวณที่มีฝนฟ้าคะนองในระยะนี้ไว้ด้วย

สำหรับคลื่นลมบริเวณอ่าวไทย และทะเลอันดามัน โดยมีคลื่นต่ำกว่า 1 เมตร บริเวณที่มีฝนฟ้าคะนองคลื่นสูงมากกว่า 2 เมตร ขอให้ชาวเรือเดินเรือด้วยความระมัดระวังและหลีกเลี่ยงการเดินเรือในบริเวณที่มีฝนฟ้าคะนองไว้ด้วย

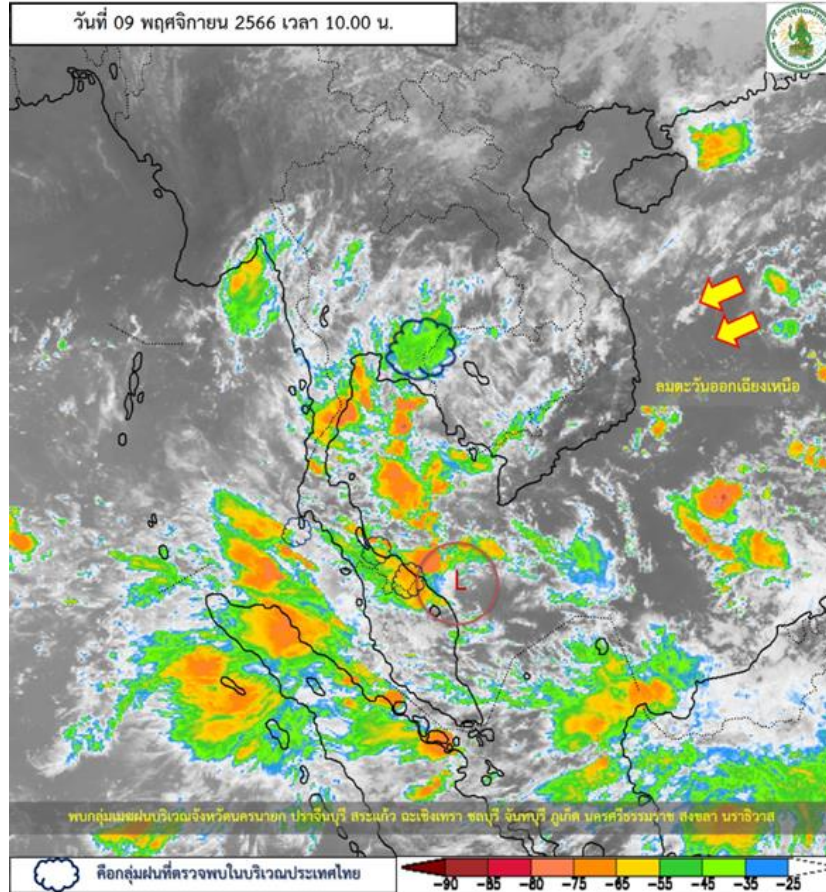
สภาพอากาศภาคกลาง (เวลา 6:00 น.วันนี้ - 6:00 น.วันพรุ่งนี้)

มีฝนฟ้าคะนอง ร้อยละ 60 ของพื้นที่ กับมีฝนตกหนักบางแห่ง ส่วนมากบริเวณจังหวัดกาญจนบุรี ราชบุรี สระบุรี ราชบุรี พระนครศรีอยุธยา นครปฐม สมุทรสาคร และสมุทรสงคราม อุณหภูมิต่ำสุด 24-26 องศาเซลเซียส อุณหภูมิสูงสุด 33-35 องศาเซลเซียส ลมตะวันออกเฉียงใต้ ความเร็ว 10-20 กม./ชม.



แผนที่อากาศ

รายงานสถานการณ์ลุ่มน้ำแม่กลองวันที่ 9 พฤศจิกายน 2566



ภาพถ่ายดาวเทียม

ภาพดาวเทียม : พบกลุ่มเมฆฝนปกคลุมบริเวณจังหวัดนครนายก ปราจีนบุรี สระแก้ว ฉะเชิงเทรา ชลบุรี จันทบุรี ภูเก็ต นครศรีธรรมราช สงขลา นราธิวาส



ระบบติดตามสถานการณ์น้ำทางไกลอัตโนมัติ

กองวิเคราะห์และประเมินสถานการณ์น้ำ กรมทรัพยากรน้ำ กระทรวงทรัพยากรธรรมชาติและสิ่งแวดล้อม
180/3 ถนนพระรามที่ 6 ซอย 34 แขวงพญาไท เขตพญาไท กรุงเทพมหานคร 10400 โทรศัพท์ 0 2271 6000
<http://tele-maeklong.dwr.go.th>



รายงานสถานการณ์ลุ่มน้ำแม่กลองวันที่ 9 พฤศจิกายน 2566

2) สรุปสถานการณ์ฝน

สรุปสถานการณ์ฝนในพื้นที่ลุ่มน้ำแม่กลอง จากข้อมูลตรวจวัดปริมาณน้ำฝนของสถานีโทรมาตรของระบบติดตามสถานการณ์น้ำทางไกลอัตโนมัติ กรมทรัพยากรน้ำ สะสม 24 ชั่วโมง ระหว่างวันที่ วันที่ 8 พฤศจิกายน 2566 เวลา 07:00 น. ถึง วันที่ 9 พฤศจิกายน 2566 เวลา 07:00 น. และข้อมูลคาดการณ์ปริมาณน้ำฝนสะสม ดังแสดงในตารางนี้

สถานีโทรมาตร	ที่ตั้ง	ปริมาณฝนตรวจวัดสะสม (มม.)			ปริมาณฝนคาดการณ์ล่วงหน้า (มม.)		
		ฝนเมื่อวาน	ฝน 2 วัน	ฝน 3 วัน	วันนี้	1 วัน	2 วัน
TC140805 สนามกีฬาเทศบาลตำบลวังกะ	ต.หนองลู อ.สังขละบุรี จ.กาญจนบุรี	0.00	0.00	0.00	0.00	0.00	0.00
TC140806 สะพานดาวดิงส์	ต.ไทรโยค อ.ไทรโยค จ.กาญจนบุรี	0.00	0.00	0.00	0.00	0.00	0.00
TC141001 สะพานบ้านเก่า	ต.บ้านเก่า อ.เมือง จ.กาญจนบุรี	0.00	3.50	3.50	0.50	0.00	0.00
TC140502 โรงเรียนบ้านใหม่คลองอ้งวะ	ต.แก่นมะกรูด อ.บ้านไร่ จ.อุทัยธานี	0.00	0.00	0.00	23.00	0.00	0.00
TC140605 สะพาน กฟผ.อุทิส	ต.ช่องสะเดา อ.เมือง จ.กาญจนบุรี	2.00	10.00	10.00	0.00	0.00	0.00
TC140701 โรงเรียนบ้านหนองผักแว่น	ต.สมเด็จพระเจริญ อ.หนองปรือ จ.กาญจนบุรี	0.50	39.50	39.50	2.00	0.00	0.00
TC140703 สะพานบ้านบึงหัวแหวน	ต.บ่อพลอย อ.บ่อพลอย จ.กาญจนบุรี	0.00	24.50	24.50	3.50	0.00	0.00
TC140102 สะพานเฉลิมพระเกียรติ 60 พรรษามหาราชาินี	ต.บ้านโป่ง อ.บ้านโป่ง จ.ราชบุรี	0.00	0.00	0.00	0.00	0.00	0.00
TC140103 สะพานธนรัชต์	ต.หน้าเมือง อ.เมือง จ.ราชบุรี	0.00	0.00	0.00	0.00	0.00	0.00
TC140104 สะพานสมเด็จพระศรีสริเจนทร์	ต.อัมพวา อ.อัมพวา จ.สมุทรสงคราม	0.00	5.00	5.00	1.50	0.00	0.00
STN0682 บ้านเขาวงพระจันทร์	ต.หนองฝ้าย อ.เลาขวัญ จ.กาญจนบุรี	2.00	2.00	5.00	0.00	0.00	0.00
STN1209 บ้านบึงหล่ม	ต.หนองปลิง อ.เลาขวัญ จ.กาญจนบุรี	3.00	3.00	21.00	0.00	0.00	0.00
STN1239 บ้านหนองปลิง	ต.หนองปลิง อ.เลาขวัญ จ.กาญจนบุรี	2.50	2.50	18.00	0.00	0.00	0.00
STN1626 บ้านห้วยกบ	ต.หนองลู อ.สังขละบุรี จ.กาญจนบุรี	0.00	0.00	0.00	0.00	0.00	0.00
STN0693 บ้านหนองโก	ต.หนองพันจันทร์ อ.บ้านคา จ.ราชบุรี	0.00	4.00	8.50	0.00	0.00	0.00
STN0791 บ้านพุบอนบน	ต.บ้านบึง อ.บ้านคา จ.ราชบุรี	0.00	0.00	0.00	0.00	0.00	0.00

หมายเหตุ : พบสถานี Early Waning ที่มีฝนตก 5 สถานี



ระบบติดตามสถานการณ์น้ำทางไกลอัตโนมัติ

กองวิเคราะห์และประเมินสถานการณ์น้ำ กรมทรัพยากรน้ำ กระทรวงทรัพยากรธรรมชาติและสิ่งแวดล้อม
180/3 ถนนพระรามที่ 6 ซอย 34 แขวงพญาไท เขตพญาไท กรุงเทพมหานคร 10400 โทรศัพท์ 0 2271 6000
<http://tele-maeklong.dwr.go.th>



รายงานสถานการณ์ลุ่มน้ำแม่กลองวันที่ 9 พฤศจิกายน 2566

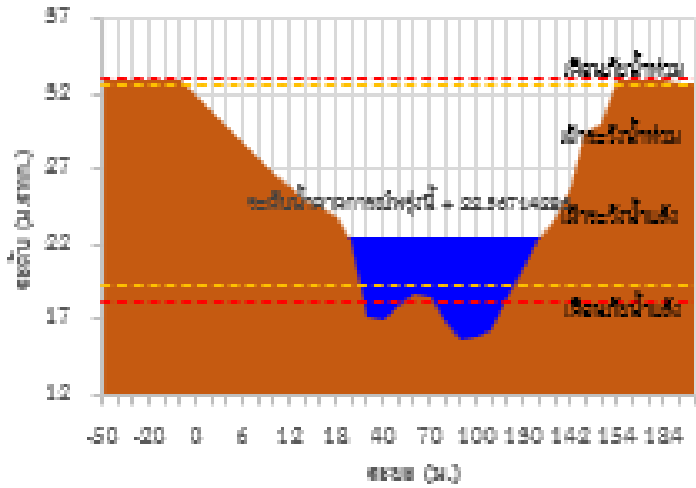
3) สรุประดับน้ำรายวัน

สรุปสถานการณ์น้ำในพื้นที่ลุ่มน้ำแม่กลอง จากข้อมูลตรวจวัดระดับน้ำของสถานีโทรมาตรโครงการพัฒนาระบบพยากรณ์และเตือนภัยทรัพยากรน้ำ กรมทรัพยากรน้ำ ณ เวลา 07:00 น. ของวันที่ 9 พฤศจิกายน 2566 และข้อมูลระดับน้ำคาดการณ์จากแบบจำลองคณิตศาสตร์ ดังแสดงในตารางนี้

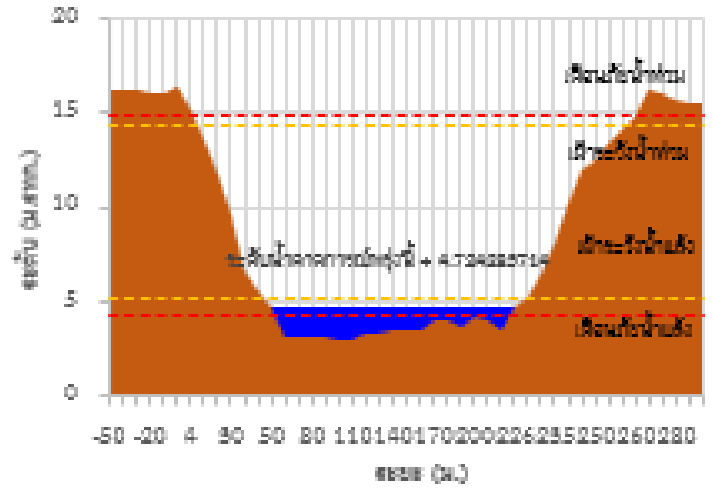
สถานีโทรมาตร	ที่ตั้ง	ระดับเตือนภัย (ม.รทก.)	ข้อมูลระดับน้ำตรวจวัด (ม.รทก.)		ระดับน้ำคาดการณ์ล่วงหน้า (ม.รทก.)				
			เมื่อวาน	วันนี้	1 วัน	2 วัน	3 วัน	แนวโน้ม	
TC140806 สะพานดาวดึงส์	ต.ไทรโยค อ.ไทรโยค จ.กาญจนบุรี	75.68	56.50	56.22	56.02	55.80	55.71	ลดลง ▼	
TC141001 สะพานบ้านเก่า	ต.บ้านเก่า อ.เมือง จ.กาญจนบุรี	49.11	26.72	26.62	26.55	26.47	26.44	ลดลง ▼	
TC140605 สะพาน กฟผ.อุทิส	ต.ช่องสะเดา อ.เมือง จ.กาญจนบุรี	52.59	38.60	38.64	38.67	38.70	38.71	เพิ่มขึ้น ▲	
TC140702 สะพานบ้านหนองปรือ	ต.หนองปรือ อ.หนองปรือ จ.กาญจนบุรี	147.06	141.39	141.35	141.32	141.29	141.28	ลดลง ▼	
TC140703 สะพานบ้านบึงหัวแหวน	ต.บ่อพลอย อ.บ่อพลอย จ.กาญจนบุรี	78.38	71.74	71.77	71.79	71.81	71.82	เพิ่มขึ้น ▲	
TC141101 สะพานตะนาวศรี	ต.ตะนาวศรี อ.สวนผึ้ง จ.ราชบุรี	116.29	104.63	104.59	104.56	104.53	104.52	ลดลง ▼	
TC141002 สะพานวังปลาหมู	ต.หนองหญ้า อ.เมือง จ.กาญจนบุรี	33.02	22.79	22.66	22.57	22.47	22.42	ลดลง ▼	
TC140101 สะพานบ้านท่าเรือ	ต.ท่าเรือ อ.ท่ามะกา จ.กาญจนบุรี	14.82	4.69	4.71	4.72	4.74	4.75	เพิ่มขึ้น ▲	
TC140102 สะพานเฉลิมพระเกียรติ 60 พรรษามหาราชาฯ	ต.บ้านโป่ง อ.บ้านโป่ง จ.ราชบุรี	17.63	n/a	n/a	n/a	n/a	n/a	n/a	
TC140103 สะพานธนรัชต์	ต.หน้าเมือง อ.เมือง จ.ราชบุรี	5.1	n/a	n/a	n/a	n/a	n/a	n/a	
TC140104 สะพานสมเด็จพระศรีสุริเยนทร์	ต.อัมพวา อ.อัมพวา จ.สมุทรสงคราม	2.52	n/a	n/a	n/a	n/a	n/a	n/a	

รายงานสถานการณ์ลุ่มน้ำแม่กลองวันที่ 9 พฤศจิกายน 2566

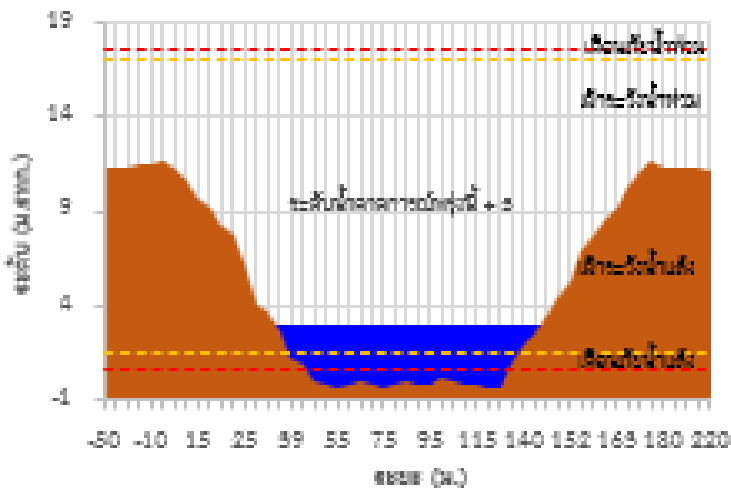
TC141002 สะพานวังปาดหมู



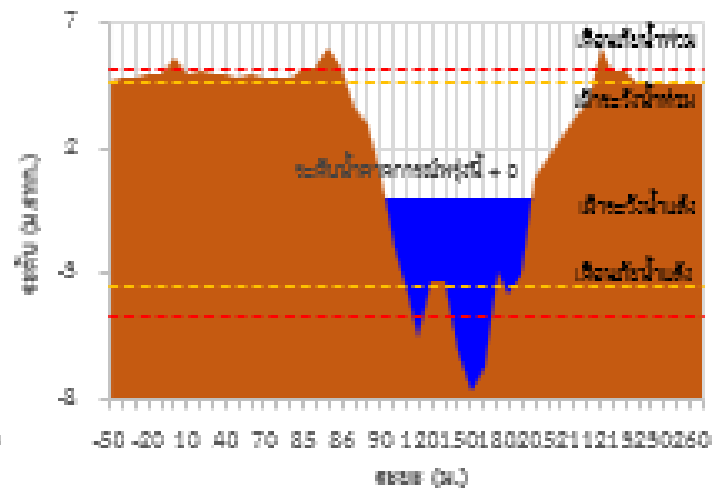
TC140101 สะพานบ้านท่าเรือ



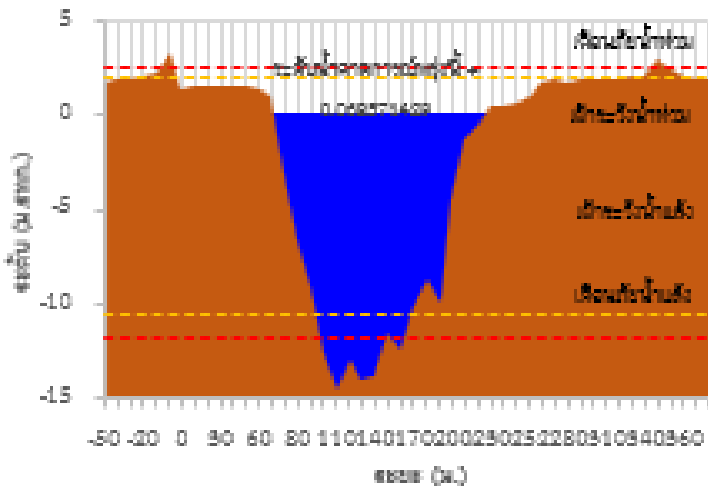
TC140102 สะพานเฉลิมพล ๒๖๖ ต. 60 พช. ชามหาฯ ชิมี่



TC140103 สะพานชนนชัยชัยค์

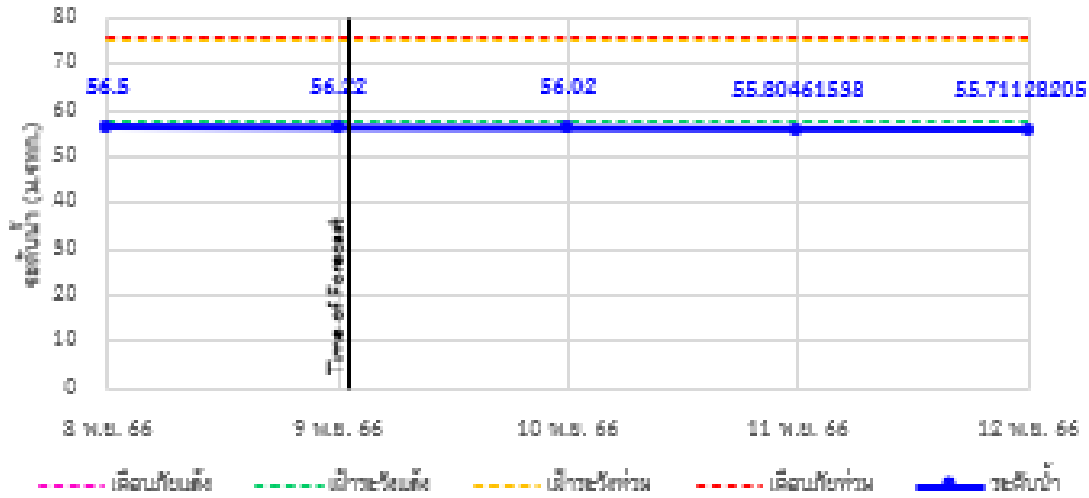


TC140104 สะพานสมเด็จพระศรีสุริเยนทร์

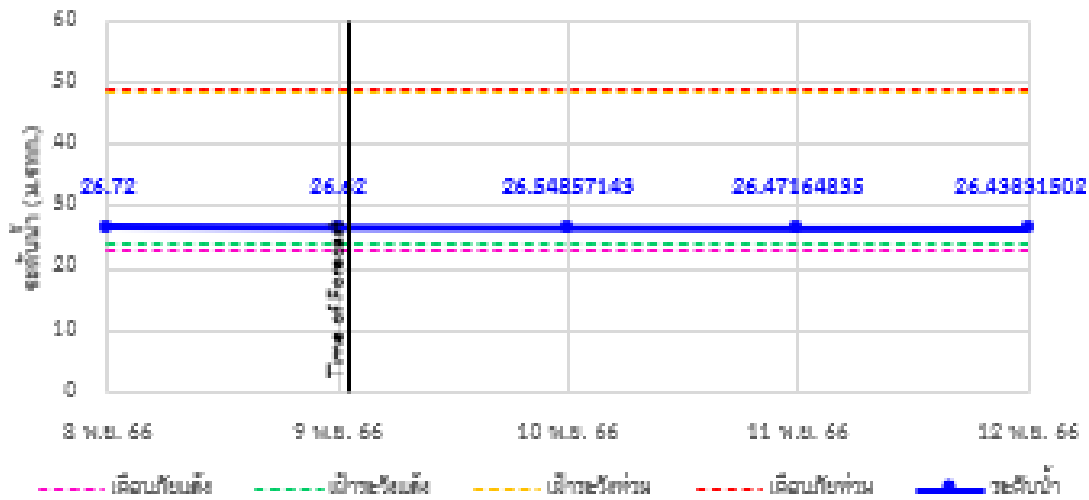


รายงานสถานการณ์ลุ่มน้ำแม่กลองวันที่ 9 พฤศจิกายน 2566

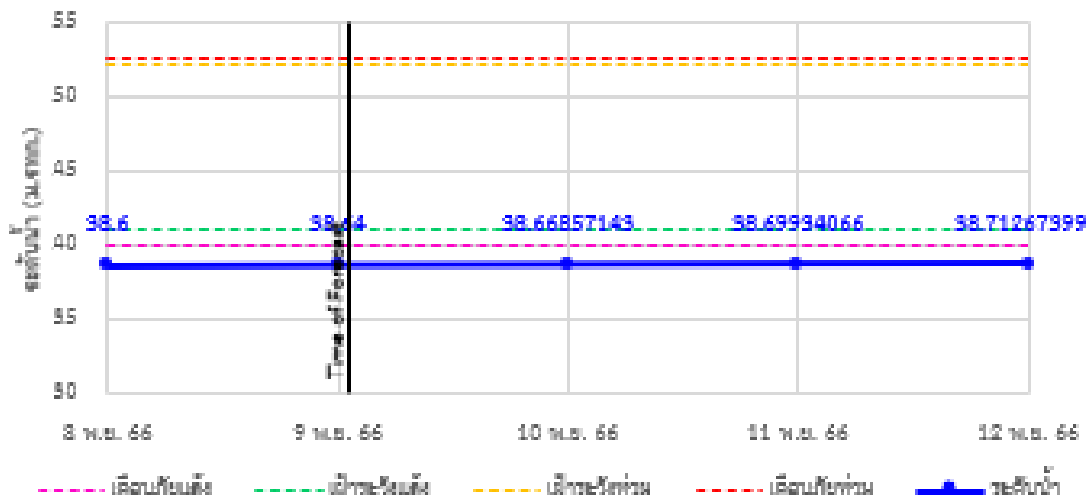
TC140806 สถานีท้าวตึง อ.โพธิ์ชัย อ.โพธิ์ชัย จ.กาฬสินธุ์



TC141001 สถานีบ้านเก่า อ.บ้านเก่า อ.เมือง จ.กาฬสินธุ์

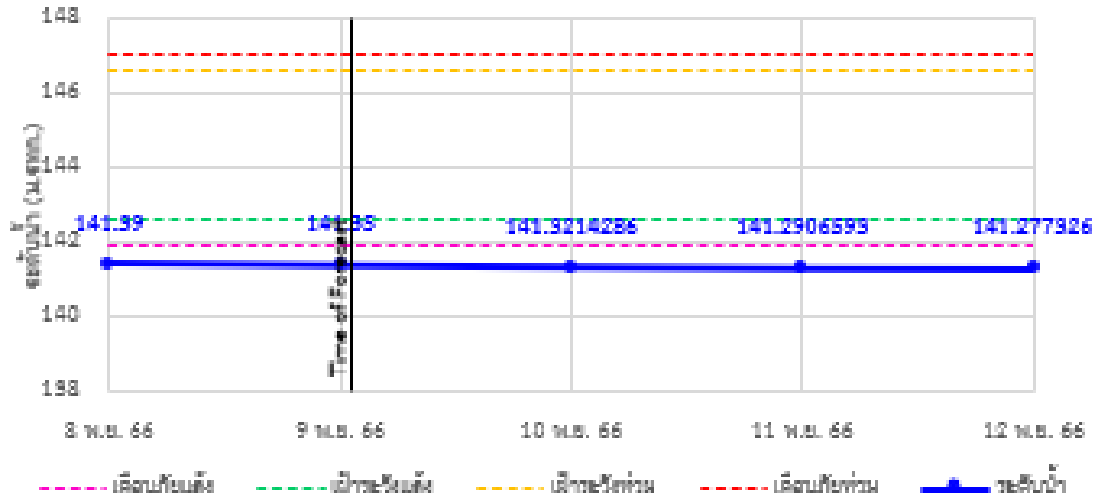


TC140605 สถานี กฟน.อุทิส อ.ช่องเสม็ด อ.เมือง จ.กาฬสินธุ์

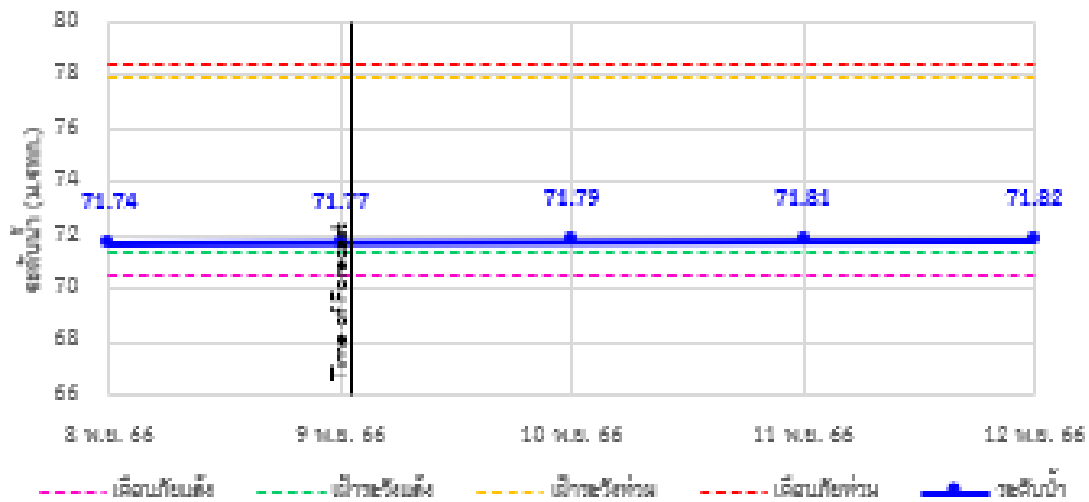


รายงานสถานการณ์ลุ่มน้ำแม่กลองวันที่ 9 พฤศจิกายน 2566

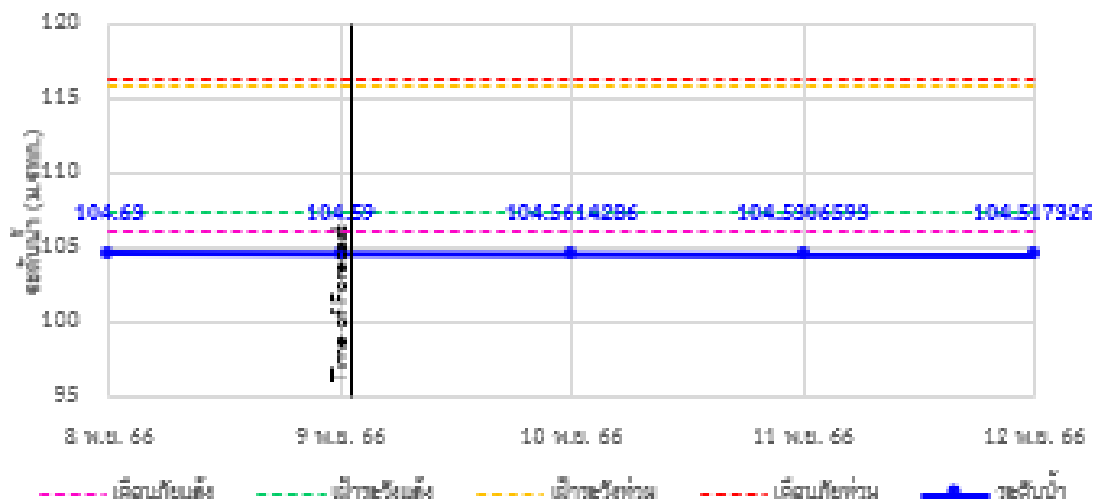
TC140702 สถานีบ้านหนองปรือ อ.หนองปรือ จ.หนองปรือ จ.กาญจนบุรี



TC140703 สถานีบ้านบึงหัวหวอน อ.บ่อพลอย จ.บ่อพลอย จ.กาญจนบุรี

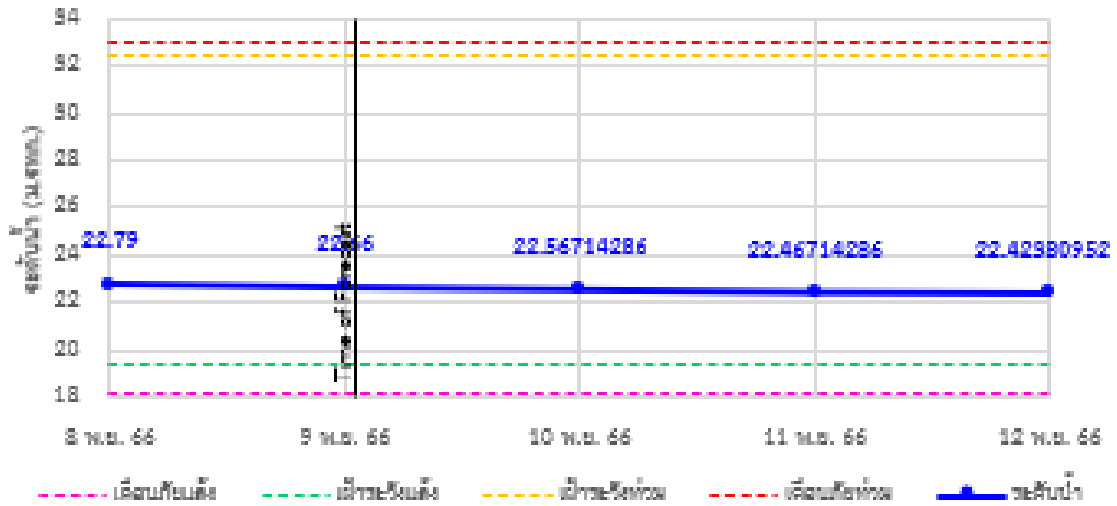


TC141101 สถานีคลองนาหวาย อ.ดอนาวาศ จ.สวนผึ้ง จ.ราชบุรี

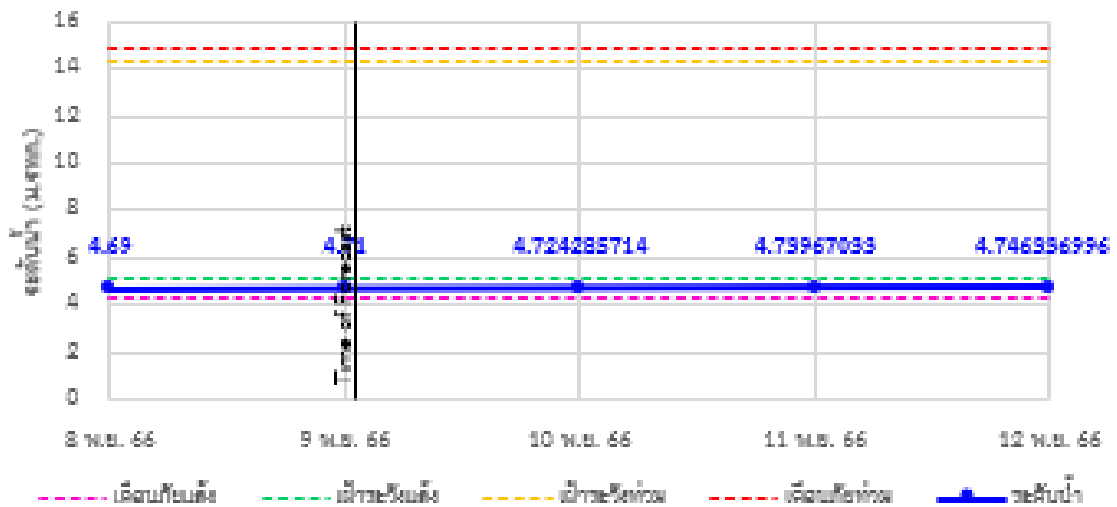


รายงานสถานการณ์ลุ่มน้ำแม่กลองวันที่ 9 พฤศจิกายน 2566

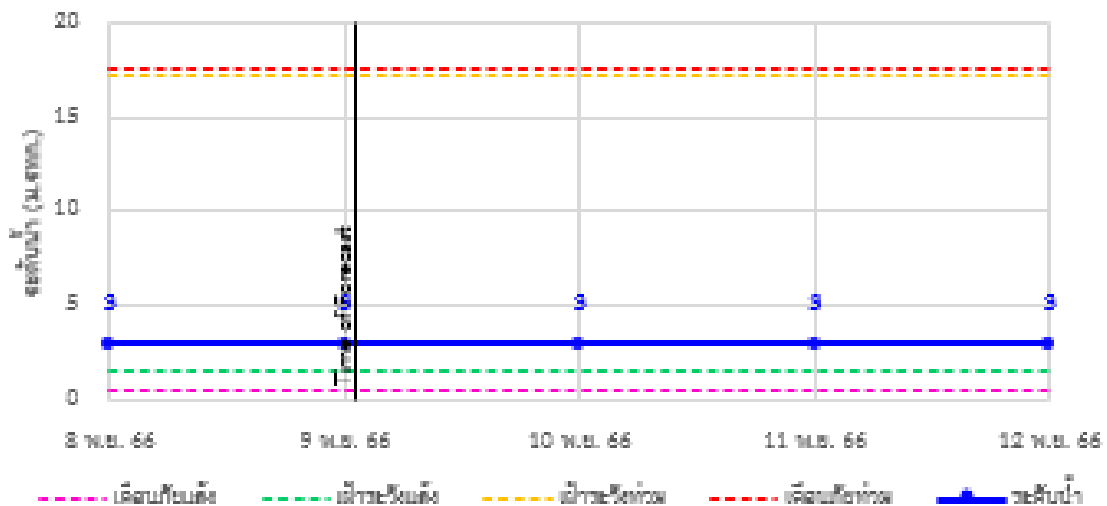
TC141002 สะพานวังปลาหูก ล.หนองหญ้า อ.เมือง จ.กาญจนบุรี



TC140101 สะพานบ้านท่าเรือ ล.ท่าเรือ อ.ท่าม่วง จ.กาญจนบุรี

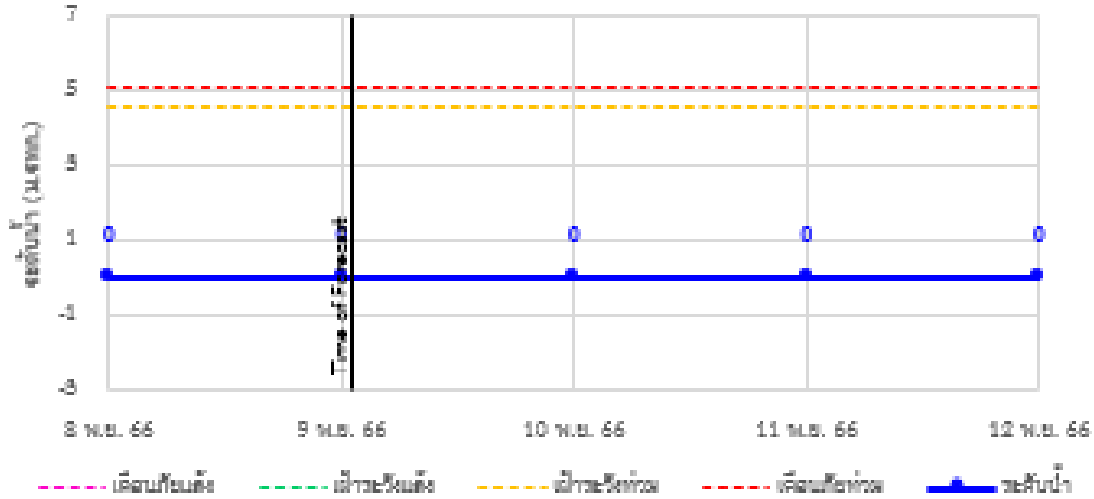


TC140102 สะพานเฉลิมพล อ.เมือง จ. 60 พรรษา มหาราชินี อ.บ้านโป่ง จ.ราชบุรี

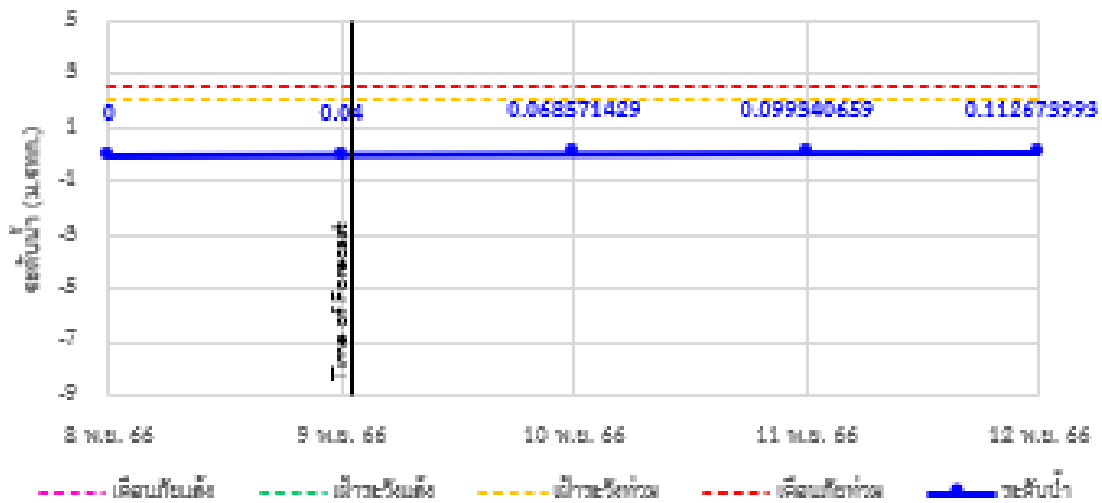


รายงานสถานการณ์ลุ่มน้ำแม่กลองวันที่ 9 พฤศจิกายน 2566

TC140103 สถานีวัดน้ำห้วยจิ้งจอก อ.เมือง จ.ราชบุรี



TC140104 สถานีวัดน้ำห้วยจิ้งจอก อ.เมือง จ.ราชบุรี





ระบบติดตามสถานการณ์น้ำทางไกลอัตโนมัติ

กองวิเคราะห์และประเมินสถานการณ์น้ำ กรมทรัพยากรน้ำ กระทรวงทรัพยากรธรรมชาติและสิ่งแวดล้อม
180/3 ถนนพระรามที่ 6 ซอย 34 แขวงพญาไท เขตพญาไท กรุงเทพมหานคร 10400 โทรศัพท์ 0 2271 6000
<http://tele-maeklong.dwr.go.th>



รายงานสถานการณ์ลุ่มน้ำแม่กลองวันที่ 9 พฤศจิกายน 2566

4) สรุปสถานการณ์น้ำ

สรุปสถานการณ์น้ำในพื้นที่ลุ่มน้ำแม่กลอง พบว่าสถานีสะพาน กฟผ.อุทิส ,สถานีสะพานตะนาวศรี,สะพานบ้านหนองปรือ (3 สถานี) อยู่ในสถานะเตือนภัยน้ำน้อย โดยระดับน้ำ ในลำน้ำส่วนใหญ่มีแนวโน้มลดลง

