



สรุปสถานการณ์น้ำ

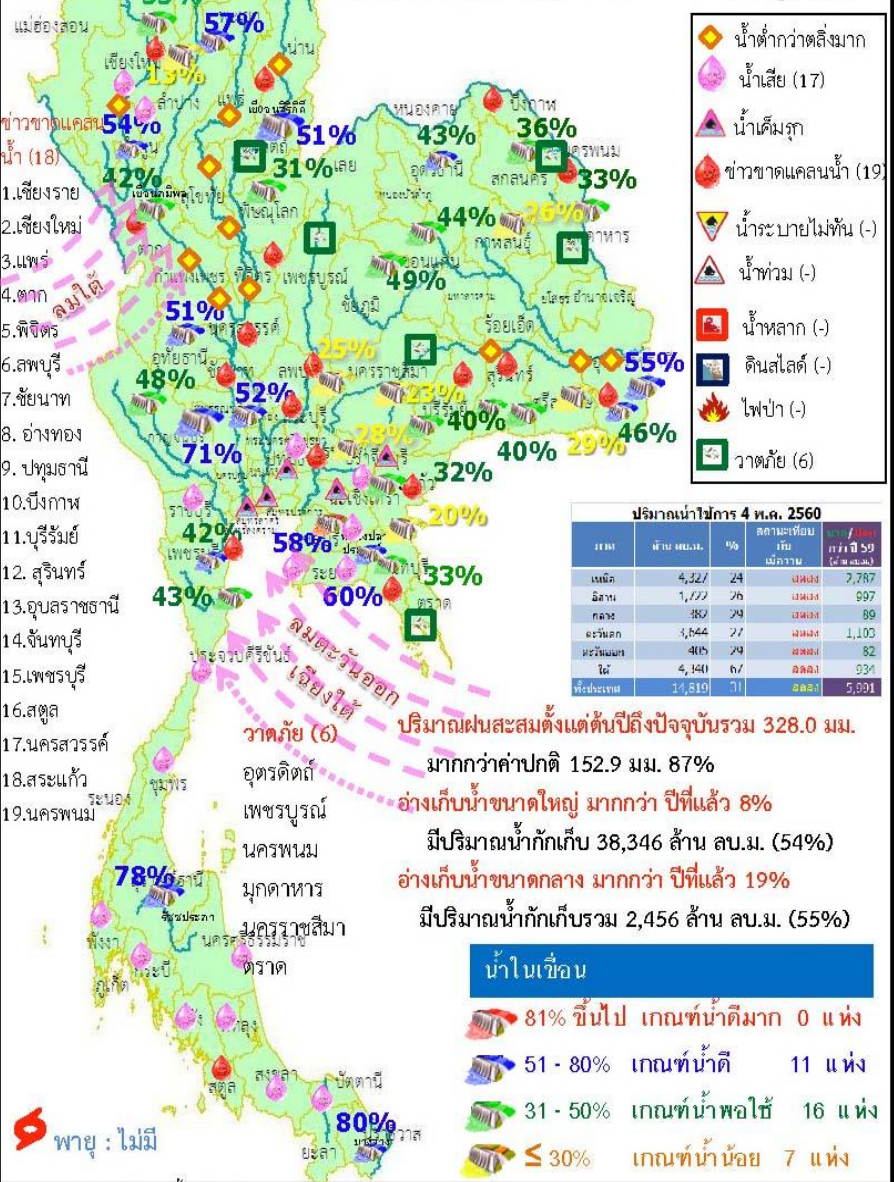
4 พฤษภาคม 2560

สำนักงานเลขาธิการ

คณะกรรมการทรัพยากรน้ำแห่งชาติ

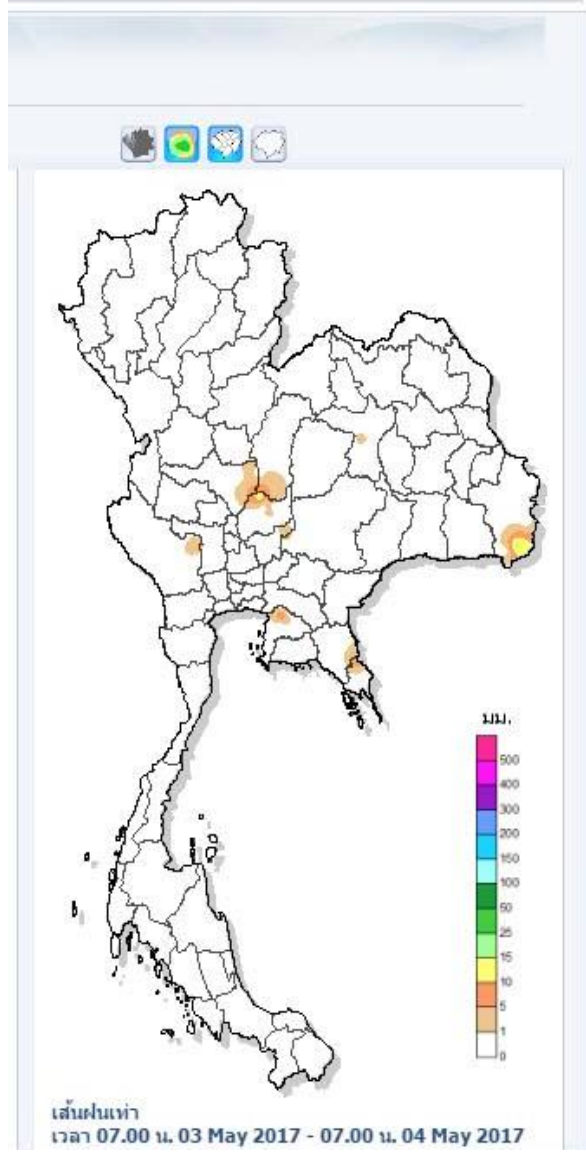
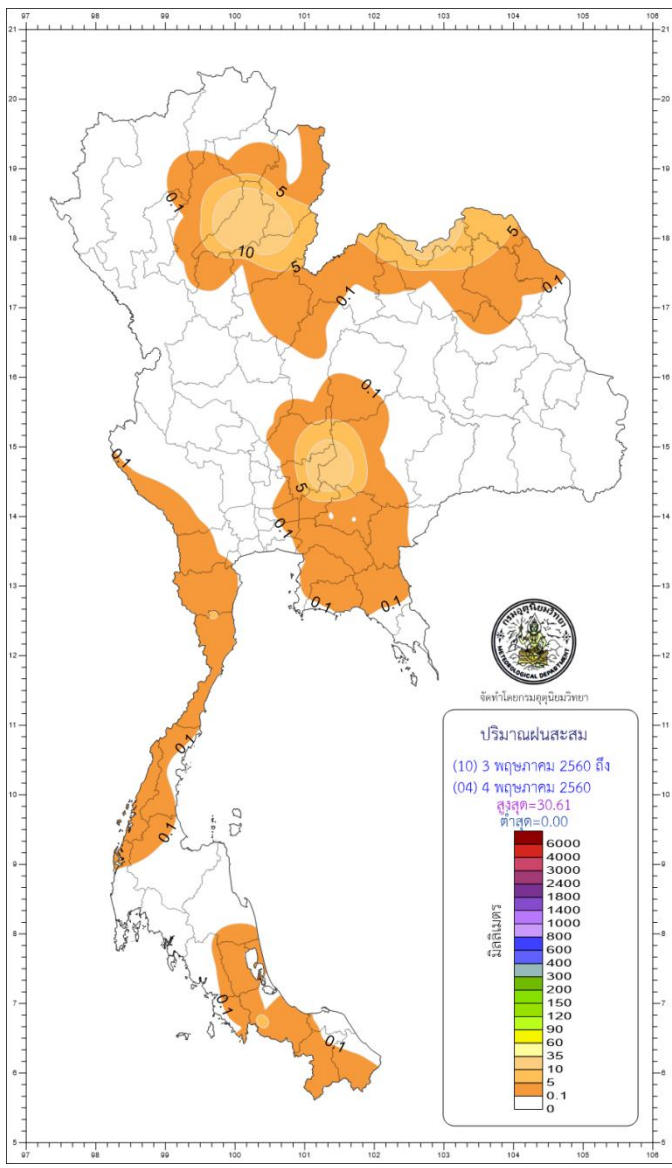
สรุปสถานการณ์น้ำ

วันที่ 4 พฤษภาคม 2560



- ปริมาณฝนสะสมตั้งแต่ต้นปี 2560 ถึง 30 เมษายน 60 รวม 328.0 มม. มากกว่าค่าเฉลี่ย 152.9 มม. (87%)
- อ่างเก็บน้ำขนาดใหญ่มีปริมาณน้ำเก็บกักรวม 38,346 ล้าน ลบ.ม. (54%) มากกว่าปีที่แล้ว 8% (5,978 ล้าน ลบ.ม.)
- อ่างเก็บน้ำขนาดกลาง มีปริมาณน้ำเก็บกักรวม 2,456 ล้าน ลบ.ม. (55%) มากกว่าปีที่แล้ว 19% (856 ล้าน ลบ.ม.)
- พื้นที่ที่ต้องให้ความสนใจเรื่องน้ำ
 - ขาดแคลนน้ำ
 - ขาดแคลนน้ำอุปโภค-บริโภค 11 จังหวัด คือ เชียงใหม่ ตาก พิจิตร อ่างทอง บึงกาฬ นครพนม บุรีรัมย์ สุรินทร์ อุบลราชธานี สระแก้ว สตูล
 - ขาดแคลนน้ำเกษตร 12 จังหวัด คือ เชียงราย แพร่ พิจิตร บุรีรัมย์ นครสวรรค์ ลพบุรี ชัยนาท อ่างทอง ปทุมธานี สระแก้ว จันทบุรี เพชรบุรี
 - น้ำเค็มรุกถึง จังหวัด สมุทรสงคราม สมุทรสาคร นนทบุรี ฉะเชิงเทรา ปราจีนบุรี
 - คุณภาพน้ำ
 - น้ำเสียเนื่องจากสิ่งปฏิกูล 17 จังหวัด คือ เชียงใหม่ ลำพูน ปทุมธานี ฉะเชิงเทรา ปราจีนบุรี ชลบุรี ระยอง ราชบุรี ประจวบคีรีขันธ์ ชุมพร นครศรีธรรมราช พังงา กระบี่ ตรัง พัทลุง สงขลา ปัตตานี
- สถานะน้ำในแม่น้ำสำคัญหลักส่วนใหญ่อยู่ในสถานะน้ำน้อย ที่อยู่ในภาวะปกติ ได้แก่แม่น้ำตาปีที่จ.สุราษฎร์ธานี แม่น้ำน่านที่จ.พิษณุโลก และนครสวรรค์

ปริมาณฝน 24 ชั่วโมง ที่ผ่านม



เส้นฝนเท่าสะสม 24 ชั่วโมง 7 วันย้อนหลัง

เหตุการณ์พายุระวังและเตือนภัย

จังหวัด	สถานี	15m	30m	1h	24h
		>=20มม.	>=40มม.	>=60มม.	>=90มม.

ไม่มีเหตุการณ์สำคัญ

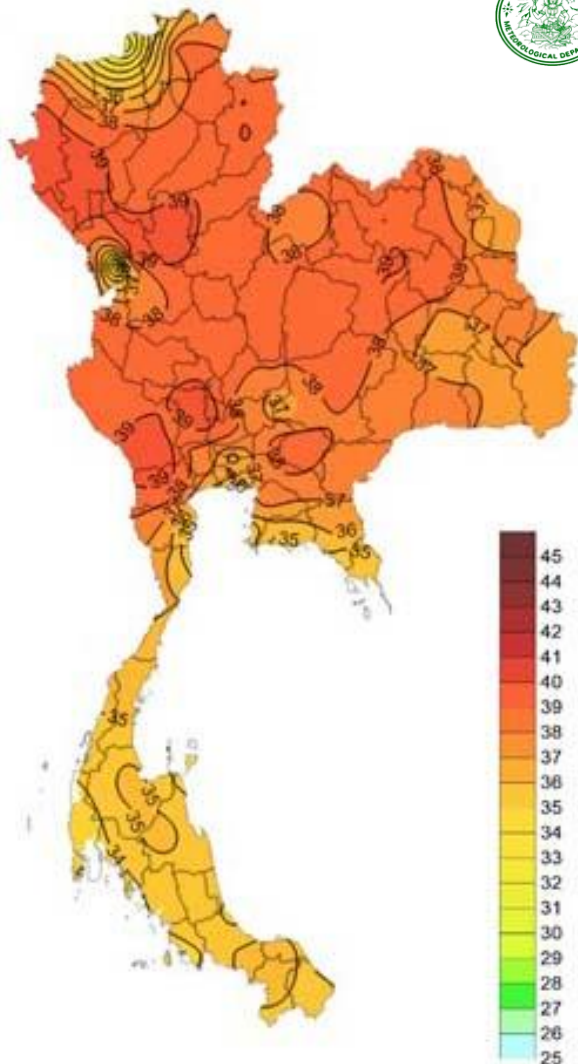
ปริมาณฝนสะสมสูงสุด

ข้อมูลปริมาณน้ำฝนสูงสุด

ฝนสะสมเมื่อวาน 7.00 น. - 7.00 น.	ฝนสะสมวันนี้ 7.00 น. - ชม ปัจจุบัน
อบต.คีรีวง 46.0	อบต.นางาม 37.5
อบต.อาโพน 40.0	อบต.หนองย่างเสือ 33.5
อบต.ปากพลี 37.0	อบต.หนองปรือ 28.5
อบต.โคกแสมสาร 33.5	ทต.ป่าเมต 27.5
เทศบาล ต.ละอุ่น 32.5	เทศบาล ต.หมอนนาง 24.5

Download ผู้ใช้ปัจจุบัน

คาดการณ์อุณหภูมิอากาศและฝน



ภาค	ลักษณะอากาศ พื้นที่จังหวัด	% ฝน	เทียบกับเมื่อวาน
ภาคเหนือ	อากาศร้อนถึงร้อนจัดบางพื้นที่โดยมีฝนฟ้าคะนองกับมีลมกระโชกแรงและลูกเห็บตกบางแห่ง ส่วนมากบริเวณจังหวัดพะเยา น่าน แพร่ อุตรดิตถ์ พิจิตร โลก ดาก และเพชรบูรณ์ อุณหภูมิ 24-42 องศาC	20	มากกว่าเมื่อวาน
ภาคตะวันออกเฉียงเหนือ	อากาศร้อน มีพายุฝนฟ้าคะนองกับมีลมกระโชกแรง ส่วนมากบริเวณจังหวัดเพชรบูรณ์ เลย หนองบัวลำภู หนองคาย บึงกาฬ สกลนคร นครพนม อุตรธานี ขอนแก่น ชัยภูมิ นครราชสีมา บุรีรัมย์ สุรินทร์ ศรีสะเกษ และอุบลราชธานี อุณหภูมิ 24-39 องศาC	30	มากกว่าเมื่อวาน
ภาคกลาง	อากาศร้อนถึงร้อนจัดบางพื้นที่ โดยมีฝนฟ้าคะนองกับมีลมกระโชกแรง ส่วนมากบริเวณจังหวัด กาญจนบุรี ราชบุรี ลพบุรี และสระบุรี อุณหภูมิ 25-40 องศาC	20	มากกว่าเมื่อวาน
ภาคตะวันออก	อากาศร้อน โดยมีฝนฟ้าคะนองกับมีลมกระโชกแรง ส่วนมากบริเวณจังหวัด ชลบุรี ระยอง จันทบุรี และตราดปราจีนบุรี สระแก้ว ชลบุรี ระยอง จันทบุรี และตราด อุณหภูมิ 26-39 องศาC ทะเลมีคลื่นสูงประมาณ 1 เมตร	30	มากกว่าเมื่อวาน
ภาคใต้ฝั่งตะวันออก	มีฝนฟ้าคะนอง ส่วนมากบริเวณจังหวัดนครศรีธรรมราช พัทลุง สงขลาอุณหภูมิ 25-36 องศาC ทะเลมีคลื่นสูงประมาณ 1 เมตร	10	เท่ากับเมื่อวาน
ภาคใต้ฝั่งตะวันตก	มีฝนฟ้าคะนอง ส่วนมากบริเวณจังหวัดพังงา ภูเก็ต กระบี่ ตรัง และสตูล อุณหภูมิ 23-35 องศาC ทะเลมีคลื่นสูง 1-2 เมตร	20	เท่ากับเมื่อวาน
กทม.และปริมณฑล	อากาศร้อนโดยมีฝนฟ้าคะนองกับมีลมกระโชกแรง อุณหภูมิ 27-38 องศาC	30	เท่ากับเมื่อวาน

อุณหภูมิสูงสุด 24 ซม.(องศาเซลเซียส)

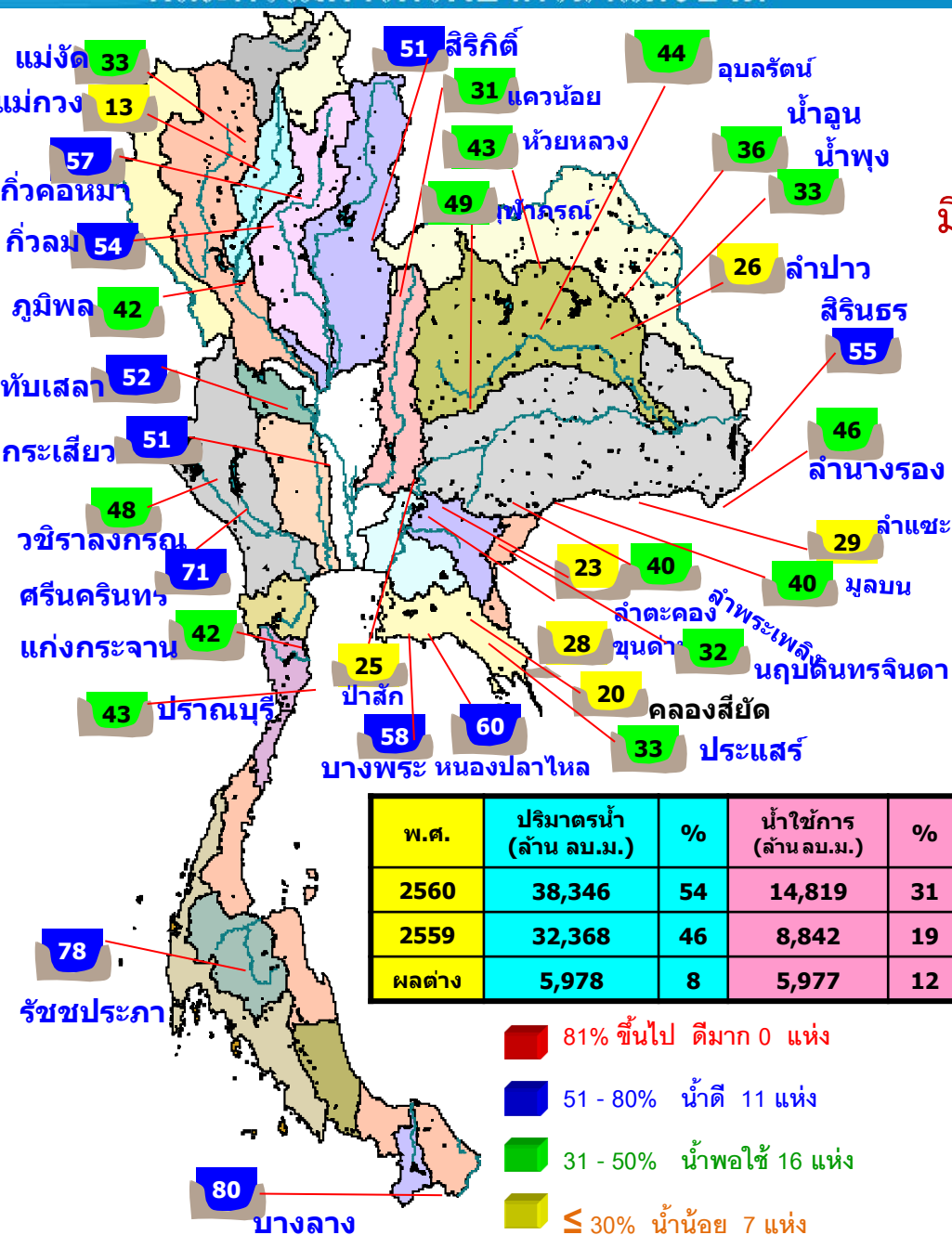
สถานการณ์การเก็บกักน้ำ

ในเขื่อนขนาดใหญ่

มีปริมาณน้ำต่ำกว่าเกณฑ์กักเก็บน้ำต่ำสุด 3 เขื่อน

มีปริมาณลดลงจากเมื่อวาน 3 เขื่อน

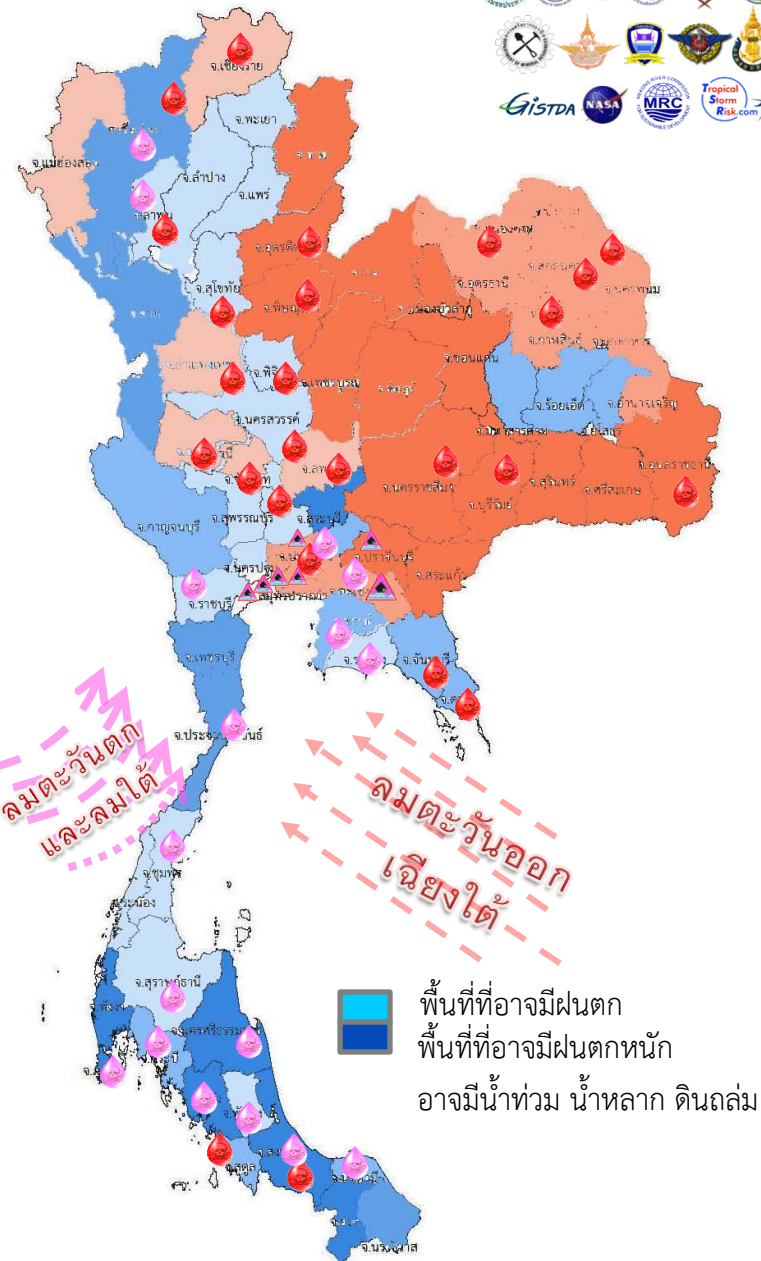
แม่กวางอุดมธารา	เชียงใหม่	13%
เขื่อนภูมิพล	ตาก	42%
เขื่อนศรีนครินทร์	กาญจนบุรี	71%



สภาพน้ำและการระบายน้ำ กฟผ
รายงาน ณ วันที่ 4 พฤษภาคม 2560

เขื่อน	A		C		D		E		F		G	
	ปริมาณน้ำไหลเข้าอ่าง (ล้าน ลบ.ม.)	แผนระบายน้ำ (ล้าน ลบ.ม.)	ปริมาณน้ำผ่านเครื่องรวมอัตราการผลิต (ล้าน ลบ.ม.)	ปริมาณน้ำที่สามารถใช้งานได้ (ล้าน ลบ.ม.)	ปริมาณน้ำที่สำรองไว้ใช้งานได้คิดเป็น %	ปริมาณน้ำที่สำรองไว้ใช้งานได้คิดเป็น	ใช้งานได้ (วัน)	DIC	ใช้ได้จนถึงวันที่			
1 เขื่อนภูมิพล	0.00	14.00	15.08	1827.15	18.91		121	1 กย. 2560				
2 เขื่อนสิริกิติ์	4.76	20.00	21.23	1976.63	29.68		93	4 สค. 2560				
3 เขื่อนศรีนครินทร์	0.32	9.00	14.10	2408.92	32.20		171	21 ตค. 2560				
4 เขื่อนวชิราลงกรณ	0.00	13.00	14.10	1206.49	20.63		86	28 กค. 2560				
5 เขื่อนรัชชประภา	5.73	15.00	19.91	3056.13	71.28		153	3 ตค. 2560				
6 เขื่อนบางลาง	6.22	0.00	14.47	879.26	74.64		61	3 กค. 2560				
7 เขื่อนอุบลรัตน์	0.86	4.00	5.17	486.46	26.30		94	5 สค. 2560				
8 เขื่อนน้ำพอง	0.17	0.00	0.07	45.67	29.12		652	14 กพ. 2562				
9 เขื่อนสิรินธร	0.00	7.00	8.45	246.94	21.75		29	1 มิย. 2560				
10 เขื่อนจุฬาภรณ์	0.27	0.20	0.27	43.04	34.02		159	9 ตค. 2560				
11 เขื่อนป่าสักชลสิทธิ์	0.83	4.33	4.33	233.95	24.45		54	26 มิย. 2560				
12 เขื่อนแควน้อยบำรุงแดน**	0.85	4.32	2.00	250.88	28.00		58	30 มิย. 2560				
รวม	20.01	90.85	119.18	12,662								

พื้นที่เสี่ยงภัย



พื้นที่ที่ต้องให้ความสนใจเป็นพิเศษ

- วันที่ 4 - 7 พ.ค. 60 ประเทศไทยตอนบนจะเกิดพายุฤดูร้อนขึ้น โดยมีพายุฝนฟ้าคะนอง ฟ้าผ่า ลมกระโชกแรง กับลูกเห็บตกในภาคเหนือและภาคตะวันออกเฉียงเหนือ ในขณะที่บริเวณดังกล่าวมีอากาศร้อนกับมีอากาศร้อนจัดบางพื้นที่
- วันที่ 8 - 9 พ.ค. 60 ภาคเหนือมีฝนฟ้าคะนองลดน้อยลง ส่วนภาคกลาง ภาคตะวันออก และภาคตะวันออกเฉียงเหนือยังคงมีฝนฟ้าคะนองต่อเนื่อง ประเทศไทยตอนบนอาจยังมีลมกระโชกแรง

เฝ้าระวังพายุฤดูร้อน 13 จังหวัด น่าน อุตรดิตถ์ พิษณุโลก เพชรบูรณ์ เลย หนองบัวลำภู ขอนแก่น ชัยภูมิ นครราชสีมา บุรีรัมย์ สุรินทร์ ศรีสะเกษ อุบลราชธานี กทม.และปริมณฑล ปราจีนบุรี สระแก้ว

เฝ้าระวังน้ำเค็มรุก 7 จังหวัด กทม. นนทบุรี ปทุมธานี สมุทรสงคราม สมุทรสาคร ฉะเชิงเทรา ปราจีนบุรี

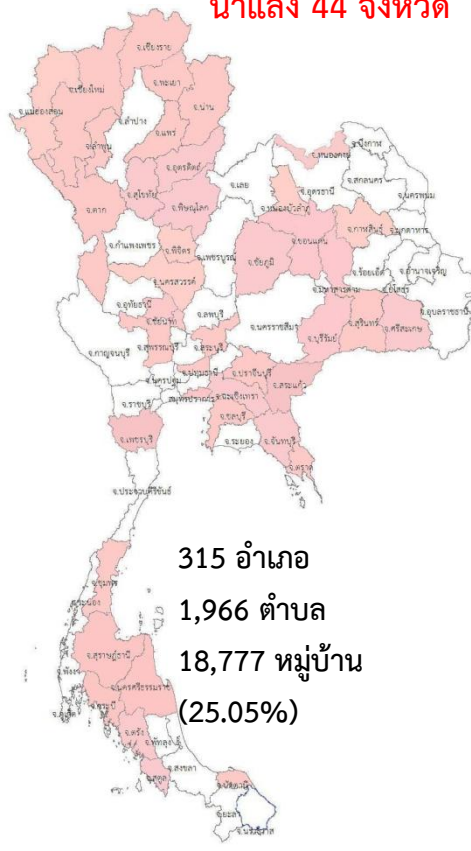
เสี่ยงขาดแคลนน้ำ 27 จังหวัด เชียงใหม่ ลำพูน ตาก เชียงราย อุตรดิตถ์ พิษณุโลก พิจิตร กำแพงเพชร นครสวรรค์ อุทัยธานี ชัยนาท อ่างทอง ลพบุรี ปทุมธานี หนองคาย บึงกาฬ สกลนคร นครพนม กาฬสินธุ์ นครราชสีมา บุรีรัมย์ อุบลราชธานี จันทบุรี ตราด เพชรบุรี สงขลา สตูล

เฝ้าระวังน้ำคุณภาพน้ำ 17 จังหวัด เชียงใหม่ ลำพูน ปทุมธานี ฉะเชิงเทรา ปราจีนบุรี ชลบุรี ระยอง ราชบุรี ประจวบคีรีขันธ์ ชุมพร นครศรีธรรมราช พังงา กระบี่ ตรัง พัทลุง สงขลา ปัตตานี

พื้นที่ขาดแคลนน้ำ จากกรมป้องกันและบรรเทาสาธารณภัย ข้อมูลวันที่ 3 พ.ค. ปี 2557 - 2560

ปี 2557

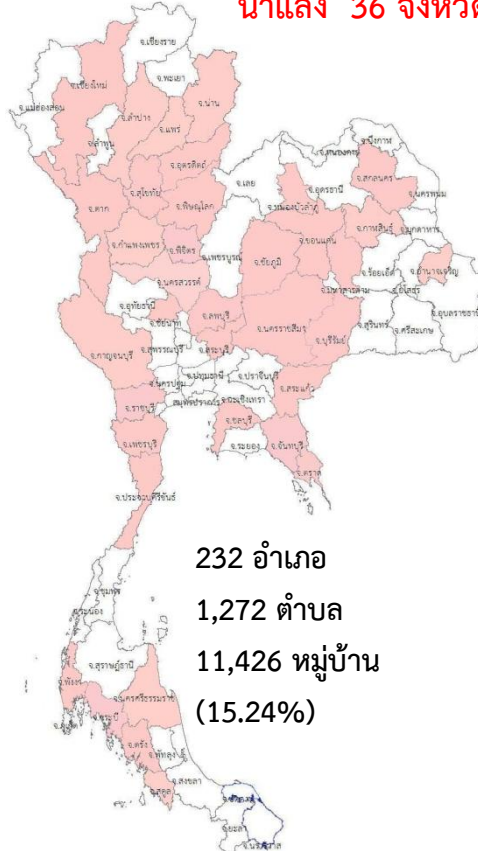
น้ำแล้ง 44 จังหวัด



315 อำเภอ
1,966 ตำบล
18,777 หมู่บ้าน
(25.05%)

ปี 2558

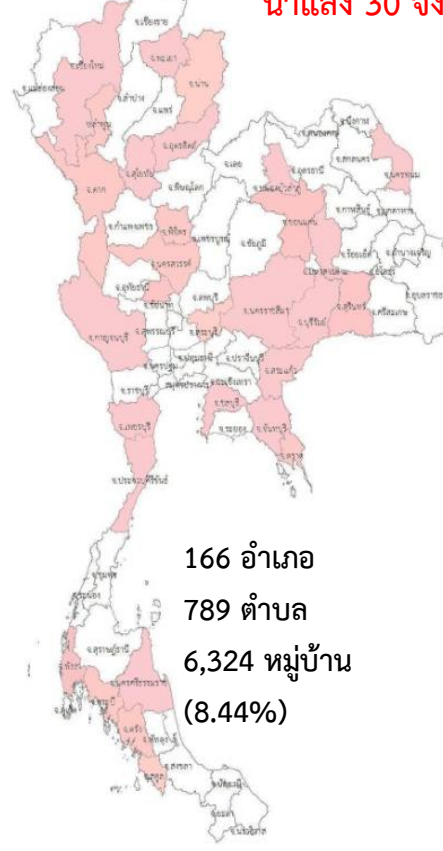
น้ำแล้ง 36 จังหวัด



232 อำเภอ
1,272 ตำบล
11,426 หมู่บ้าน
(15.24%)

ปี 2559

น้ำแล้ง 30 จังหวัด



166 อำเภอ
789 ตำบล
6,324 หมู่บ้าน
(8.44%)

ปี 2560

น้ำแล้ง - จังหวัด



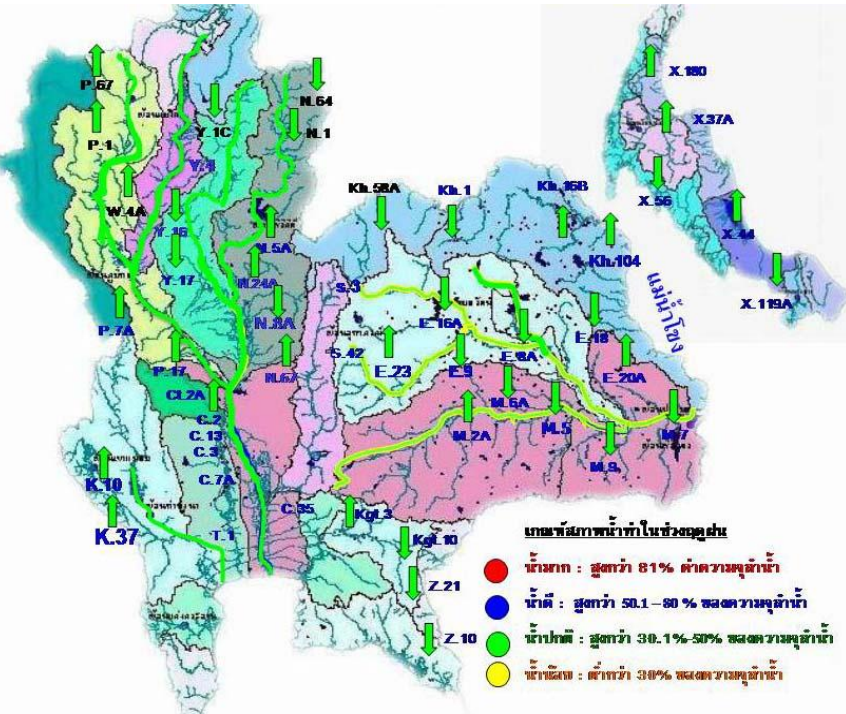
- อำเภอ
- ตำบล
- หมู่บ้าน
(-%)

แม่ฮ่องสอน เชียงใหม่ ลำพูน เชียงราย น่าน พะเยา แพร่ สุโขทัย อุดรดิตต์ ตาก พิษณุโลก พิจิตร นครสวรรค์ ชัยนาท สิงห์บุรี สระบุรี สุพรรณบุรี กาญจนบุรี หนองบัวลำภู หนองคาย กาฬสินธุ์ ชัยภูมิ ขอนแก่น มหาสารคาม นครราชสีมา บุรีรัมย์ สุรินทร์ ศรีสะเกษ สระแก้ว ฉะเชิงเทรา ปราจีนบุรี ชลบุรี จันทบุรี ตราด ปทุมธานี เพชรบุรี ชุมพร กระบี่ สุราษฎร์ธานี นครศรีธรรมราช ตรัง สตูล ปัตตานี

เชียงใหม่ ตาก ลำปาง น่าน แพร่ อุดรดิตต์ สุโขทัย พิษณุโลก นครสวรรค์ กำแพงเพชร พิจิตร สระบุรี ลพบุรี กาญจนบุรี ราชบุรี ประจวบคีรีขันธ์ ชัยนาท หนองบัวลำภู สกลนคร มหาสารคาม ขอนแก่น กาฬสินธุ์ นครราชสีมา บุรีรัมย์ อำนาจเจริญ ชัยภูมิ สระแก้ว ชลบุรี จันทบุรี ตราด เพชรบุรี นครศรีธรรมราช พังงา กระบี่ ตรัง สตูล

เชียงใหม่ ลำพูน ตาก พะเยา น่าน อุดรดิตต์ สุโขทัย พิจิตร นครสวรรค์ ชัยนาท สระบุรี ขอนแก่น มหาสารคาม บุรีรัมย์ สุรินทร์ นครราชสีมา นครพนม หนองบัวลำภู สระแก้ว ชลบุรี จันทบุรี ตราด กาญจนบุรี เพชรบุรี ประจวบคีรีขันธ์ นครศรีธรรมราช พังงา กระบี่ ตรัง สตูล

น้ำในลำน้ำและความเค็มในแม่น้ำเจ้าพระยา



โครงการระบบเฝ้าระวังคุณภาพน้ำแบบ Real Time

กรมประมง

สถานี	ระยะทาง	วันที่	เวลา	กรด-ด่าง pH	ความเค็ม Salinity (g/l)	ความขุ่น Turbidity (NTU)	ความนำไฟฟ้า Conductivity (µS/cm)	สารละลาย TDS (mg/l)	คลอโรฟิลล์ Chlorophyll (µg/l)	ออกซิเจนในน้ำ DO (mg/l)	
แม่น้ำเจ้าพระยา											
วัดบ้านเป็ง		04/05/2560	06:30	▼ 7.58	0.13	▼ 13.25	▼ 322	▼ 184	▲ 9.81	▼ 3.92	
วัดโพธิ์แดงเหนือ	111	04/05/2560	06:30	▲ 7.13	0.14	▲ 11.10	▼ 330	▼ 190	▲ 0.40	▲ 4.55	
วัดไผ่ล้อม	102	04/05/2560	06:30	▲ 6.97	0.15	▲ 15.60	▼ 360	▼ 210	-	▼ 4.31	
ลำแล	96	04/05/2560	06:30	▲ 7.21	0.21	9.80	▲ 513	▼ 290	▼ 6.20	▼ 3.17	
วัดมะขาม	91	04/05/2560	06:30	▲ 7.40	▼ 0.27	▼ 3.00	▼ 638	▼ 370	▼ 7.40	▼ 2.43	
วัดใหม่มาเหนือ	64	04/05/2560	06:30	▲ 7.18	0.75	▲ 12.82	▼ 1712	▼ 986	▲ 53.76	▲ 0.60	
รพ. ศิริราช	50	04/05/2560	06:30	-	-	-	-	-	-	-	
คลองลัดโพธิ์	35	04/05/2560	06:30	-	▲ 9.96	-	▲ 19425	▲ 11120	-	-	
โรงไฟฟ้าพระนครใต้	12	04/05/2560	06:30	-	▼ 17.91	-	▼ 33203	▼ 19006	-	-	
คลองประปาฝั่งตะวันตก ริมท่าอากาศยานแม่กลอง จ.กาญจนบุรี											
เขื่อนแม่กลอง		04/05/2560	06:30	▼ 7.59	0.08	▼ 4.00	▼ 193	▼ 110	-	▲ 5.11	
ท่าม่วง	-	04/05/2560	06:30	▼ 7.28	0.08	▲ 2.90	▼ 205	▼ 119	-	▼ 4.96	
คลองประปา กม.54		04/05/2560	06:30	7.62	0.08	9.10	▼ 203	▼ 120	-	▼ 6.89	
บางเลน กม.35		04/05/2560	06:30	7.94	0.08	▼ 27.60	▼ 199	▼ 120	-	▼ 7.06	
คลองประปา กม.14		04/05/2560	06:30	7.88	0.08	▲ 22.00	▼ 202	▼ 120	-	▼ 6.47	

ข้อมูลจากเครื่องวัดคุณภาพน้ำ เป็นข้อมูลเพื่อใช้ในการเฝ้าระวังคุณภาพน้ำดิบสำหรับการผลิตน้ำประปาของการประปาคนครหลวง

เกณฑ์ลำแล : ความเค็ม <0.25 g/l, ความนำไฟฟ้า <500 µS/cm, ออกซิเจนในน้ำ >2 mg/l, กรด-ด่าง ระหว่าง 5-9

เกณฑ์สะพานพระนั่งเกล้า และ รพ.ศิริราช ความเค็ม <1.80 g/l (อ้างอิงฝ่ายคุณภาพน้ำ)

เกณฑ์สำรับกรมเกษตร : ความเค็ม <2 g/l, ความนำไฟฟ้า <4,000 µS/cm

เปรียบเทียบระดับน้ำขึ้นสูงสุดรายวัน ประจำเดือน พฤษภาคม พ.ศ.2560

บริเวณกองบัญชาการกองทัพเรือ

